

LOWRANCE®



Hook-3x

Käyttöopas – suomi

Tekijänoikeus kuuluu Navicolle, © 2014

Kaikki oikeudet pidätetään.

Lowrance ja Navico ovat Navicon rekisteröimiä tavaramerkkejä.

Navicolla on milloin tahansa oikeus muuttaa tai lakkauttaa toimintamenettelyjä, sääntöjä ja erikoistarjouksia.

Pidätämme itsellemme oikeuden tehdä niin ilman ennakoilmoitusta. Toimintoja ja teknisiä tietoja voidaan muuttaa ilman ennakoilmoitusta.

Ilmoitus vaatimustenmukaisuudesta:

Lowrance Hook-3x

- Täyttää EMC-direktiivin 2004/108/EY vaatimukset
- Täyttää standardin vaatimukset vuodelta 2008 koskien tason 2 radioliikennelaitteistoa (sähkömagneettinen yhteensopivuus).

Vastaava ilmoitus vaatimustenmukaisuudesta on luettavissa verkkosivullamme: <http://www.lowrance.com>



VAROITUS! Ota huomioon, että aluksen päällikkö vastaa aina siitä, että laitteet ja anturit on asennettu oikein ja etteivät ne aiheuta vaaraa tai omaisuus- tai henkilövahinkoja. Aseta aina turvallisuus aluksella ensi sijalle.

Johdanto

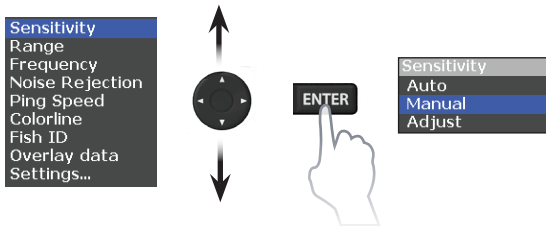
Painikkeet ja säätimet	
	VIRTA, TAUSTAVALO: Virta päälle/pois ja taustavalon taso
	NUOLINÄPPÄIN: Tällä ohjataan kohdistinta ja valitaan valikoiden vaihtoehtoja
	TAAJUUS: Tällä painikkeella valitaan anturin taajuus
MENU	VALIKKO: Avaa asetusten ja sivujen valikoita
ENTER	ENTER: Vahvistaa valikoiden valinnat
	ZOOM: (+) lähentää kuvaa, (-) loitontaa kuvaa

Aloitus	
Virta	Paina VIRTAPAINIKETTA ja pidä se painettuna kolme sekuntia laitteen käynnistämiseksi/sammuttamiseksi.
Säädä taustavaloa	Paina VIRTAPAINIKETTA sytyttääksesi taustavalon. Voit valita 11 taustavalon tasoa.
Mykistä ääni	Kytke ääni päälle/pois valitsemalla Audio asetustavaliikosta.

Perustoiminnot

Valikon vaihtoehdon valinta

Valitse valikon vaihtoehto ja avaa alivalikoita nuolinäppäimellä ja **ENTER**-näppäimellä. Merkitse haluttu vaihtoehto nuolinäppäimellä ja paina **ENTER** avataksesi sen alivalikon tai valintaikkunan.



HUOM! Paina **MENU** sulkeaksesi valikot.

Valintaikkunat

Kirjoitat omia arvojasi valintaikkunoihin, mutta myös järjestelmä antaa niissä tiettyjä tietoja sinua varten.

Käytät eri menetelmiä, kun haluat vahvistaa, keskeyttää tai sulkea ikkunan riippuen tiedon tai merkinnän tyypistä.

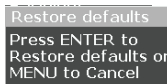


Kohdistin

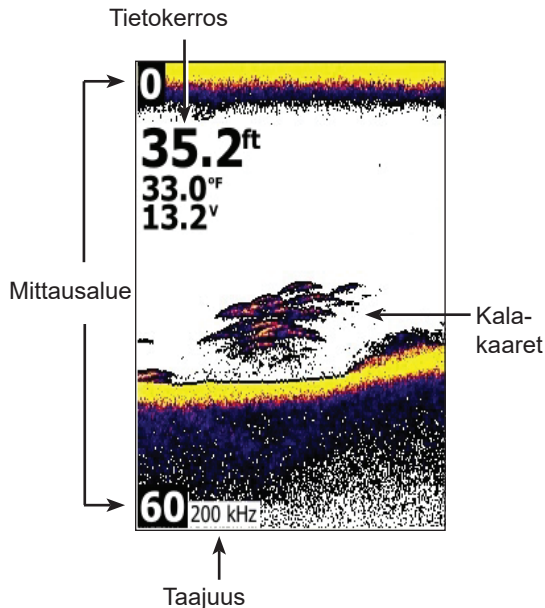
Kohdistinta siirretään kuvassa nuolinäppäimen avulla.

Palauta oletusarvot

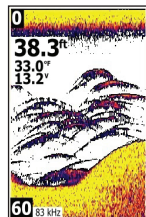
Tässä palautat tehdasasetukset takaisin. Toiminto löytyy asetusvalikosta.



Kaikuluotain



Kaikuluotainvalikko



Kaikuluotainsivu



Sensitivity
Range
Frequency
Noise Rejection
Ping Speed
Colorline
Fish ID
Overlay data
Settings...

Kaikuluotainvalikko

Herkkyyys

Ohjaa näytettävän yksityiskohtaisen tiedon määrää. Liian yksityiskohtainen kuva voi olla vaikeasti tulkittava. Liian pienellä herkkyydellä liian monta kaikua saattaa suodattua pois.

Herkkyyys	
Automaattinen	Esivalittu asetus: toimii hyvin useimmissa olosuhteissa.
Manuaalinen	Tällä voit itse säätää herkkyyttä.
Adjust (Säätö)	Täysi herkkyyden säätö manuaaltilassa, rajoitettu yliherkkyyden säätö automaattitilassa.

Väriiviiva

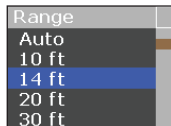
Väriiviiva erottaa voimakkaat kaiut heikommista, jolloin kaloista ja pohjarakenteista tulevien kaikujen erottelu on helpompaa.

Voimakas kaiku näkyy leveänä, kirrkaankeltaisena ääriiviivana ja heikko kaiku kapeana, sinipunaisena viivana.

Mittausalue

Tässä valitset mitä syvyysaluetta kuvassa näytetään.

Laite ei lukitu pohjaan, jos olet valinnut mittausalueen, joka ei ulotu pohjaan saakka.



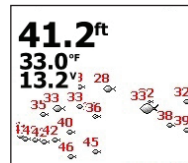
Taajuus

Tällä valitaan kaikuluotaimen taajuus. Tämän kaikuluotaimen taajuudet ovat 83 – 200 kHz. Voit valita taajuuden myös taajuuspainikkeella.

KalasyMBOLIT

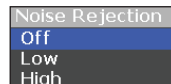
Tämä toiminto näyttää kohteet kalasympoleina kalakaarien sijasta.

Kalasympolien käyttö ei ole paras tapa kalojen tunnistamiseen, koska myös vedessä leijuvat kohteet ja muut esineet voivat näkyä kalasympoleina.



Kohinan poisto

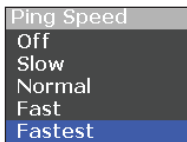
Häiriösuodatin suodattaa pois esimerkiksi pumppujen, veden olosuhteiden, moottorin sytytysjärjestelmän yms. aiheuttamia häiriöitä.



Ping-taajuus

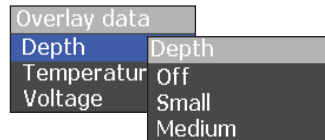
Tällä valitaan kuinka usein radiopulseja anturista lähetetään, ns. ping-taajuus. Ping-taajuutta voidaan säätää muista kaikuluotaintureista aiheutuvan kohinan vähentämiseksi.

Esivalittu ping-taajuus on optimoitu useimpia olosuhteita varten, joten ping-taajuuden vaihto on harvoin tarpeen.



Tietokerros

Tällä voit valita näyttöön myös syvyyden, lämpötilan ja/tai akkujännitteen. Voit valita myös tietokerroksen koon.



Asetukset

Asetusvalikko



Hälytykset

Tällä aktivoidaan hälytyksiä ja määritellään hälytysten raja-arvoja.

Hälytykset	
Jännite	Hälytys aktivoituu, jos akkujännite ylittää tai alittaa aiemmin määritellyn arvon
Syvyyshälytys	Hälytys aktivoituu, jos veden syvyys ylittää aiemmin määritellyn arvon
Matalan veden hälytys	Hälytys aktivoituu, jos veden syvyys on matalampi kuin aiemmin määritely arvo

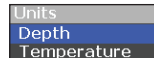
Hälytyksen raja-arvojen asettaminen:

1. Valitse Aseta arvo
2. Painamalla nuolinäppäintä ylös tai alas lisäät tai vähennät vastaavasti numeroarvoa.
3. Painamalla nuolinäppäintä vasemmalle tai oikealle valitset edellisen tai seuraavan numeron.



Yksiköt

Tällä valitset metrijärjestelmän tai anglosaksisen järjestelmän yksiköt.



Taustavalvo

Tällä säädetään laitteen taustavalon voimakkuus. Voit valita 11 taustavalon tasoa. Taustavaloa voidaan säätää myös virtapainiketta painelemalla.

Audio

Tällä kytketään ääni päälle ja pois päältä.

Kieli

Tällä valitaan valikoiden, valintaikkunoiden ja tekstiruutujen kieli. Laite käynnistyy uudelleen, kun vaihdat kieltä.

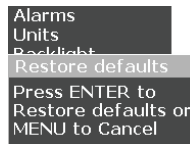
Simulaattori

Tällä voit simuloida kaikuluotaintoimintoa esimerkiksi tutustuaksesi laitteeseen ja sen toimintoihin ennen kuin lähdet vesille.



Palauta oletusarvot

Tällä palautetaan esivalitut asetukset (tehdasasetukset).



Tietoja

Tästä näkyy mikä ohjelmaversio laitteessa on. Lowrance päivittää ohjelmiaan säännöllisesti lisäämällä uusia toimintoja ja parantamalla toiminnallisuutta.

Ohjelmaversioon voi tarkistaa valikosta Tietoja.

Verkkosivultamme www.lowrance.com näet, onko uusia ohjelmapäivityksiä saatavilla.

Hook-3x	
Yleistä	
Mitat	134 x 174 mm, k x l, k = 152 mm kiinnikkeineen
Näyttö	3,5" (89 mm) lävistäjä, 256 väriä TFT-nestekidenäyttö
Vesitiiveys	IPX7
Taustavalo	Valodiodit (11 tasoa)
Virtatiedot	
Lähetysteho	180 W RMS
Jännite	12 V
Käyttöjännite	10 – 17 V
Sulake	Ajoneuvosulake 3 A (ei mukana)
Kaikuluotain	
Maksimisyvyys	244 m
Anturin taajuus	83/200 kHz
Maksiminopeus	60 solmua
Kaikuluotaimen anturi	83/200 kHz, peräpeilianturi
Anturijohto	6 m

Yhteystiedot

Asiakaspalvelu:

1-800-628-4487

08.00 – 17.00 Yhdysvaltain keskistä normaaliaikaa, ma-pe

Kanada

1-855-361-1564

canada@navico.com

08.00 – 17.00 itäistä normaaliaikaa, ma-pe

Varusteiden tilaaminen

<http://store.navico.com/>

Verkkosivuiltamme voit lukea lisää

www.lowrance.com

Verkkosivultamme voit lukea lisää:

www.lowrance.com

988-10547-001

