

Morphea LED Desk Lamp

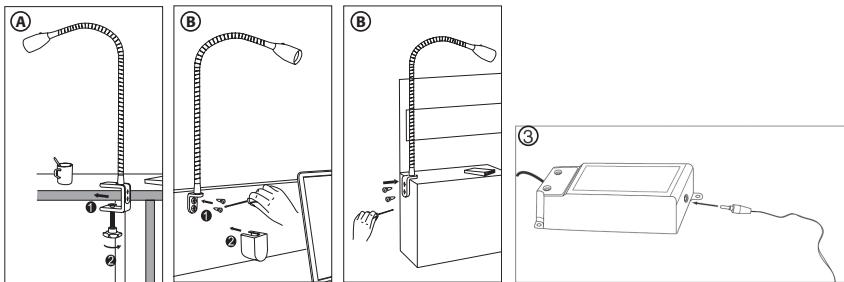
Art.no 18-1075, 18-1349, 36-3347, 36-6360

Model Morphea LED

Please read the entire instruction manual before use and save it for future reference. We reserve the right for any errors in text or images and for making any necessary technical changes to this document. If you should have any questions concerning technical problems please contact our Customer Services.

Safety

- The product should not be taken apart or modified.
- Do not place the product where it could fall into water or other type of liquid.
- The desk lamp is only intended for indoor use. Do not expose the product to moisture.
- The mains lead should be checked regularly. Never use the product if the mains lead or plug is damaged.
- The supply cord cannot be replaced. If the cord is damaged the appliance should be scrapped.
- Make sure the lead cannot be pinched or damaged when the lamp is used. Position the lead in such a way that no one can trip over it.
- Use only those accessories approved by the manufacturer.



Assembly

For ease of transportation, the lamp comes partially disassembled. Assemble the lamp before use:

1. Do not plug the lamp in until it has been completely assembled.
2. Assembly can be done in two different ways:
 - a) By using the included attachment and screwing it onto e.g. a table top according to the figure.
 - b) By screwing the included angle bracket onto a wall or other suitable location according to the figures.
3. Connect the DC plug to the transformer according to the figure. Then connect the plug to the wall socket.

Care

Remove the plug from the wall socket and let the lamp cool off before cleaning it. If necessary clean the lamp with a soft cloth. Never use abrasive cleaning solutions or solvents.

Responsible disposal

This symbol indicates that this product should not be disposed of with general household waste. This applies throughout the entire EU. In order to prevent any harm to the environment or health hazards caused by incorrect waste disposal, the product must be handed in for recycling so that the material can be disposed of in a responsible manner. When recycling your product, take it to your local collection facility or contact the place of purchase. They will ensure that the product is disposed of in an environmentally sound manner.



Specifications

Power supply

Input Power 220-240 V ~ 50/60 Hz

Output Power 12 VDC, max. 250 mA, 3 W or 8.5 VDC, max 350 mA, 3 W

Type of bulb LED 1.2 W, 70 lm

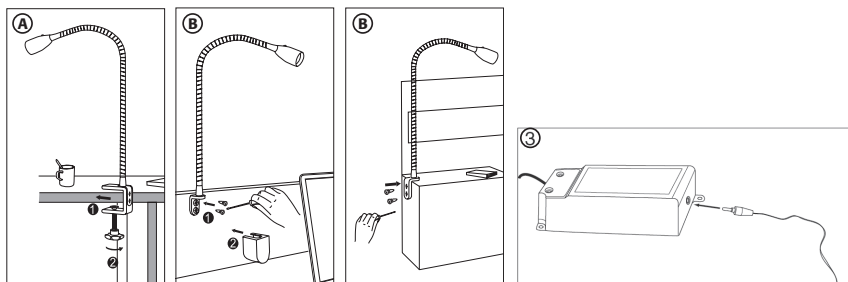
LED belysning Morphea

Art.nr 18-1075, 18-1349, 36-3347, 36-6360 Modell Morphea LED

Läs igenom hela bruksanvisningen före användning och spara den sedan för framtida bruk. Vi reserverar oss för ev. text- och bildfel samt ändringar av tekniska data. Vid tekniska problem eller andra frågor, kontakta vår kundtjänst.

Säkerhet

- Produkten får inte demonteras eller ändras.
- Placera inte produkten så att den kan falla ner i vatten eller annan vätska.
- Skrivbordslampan är endast avsedd för inomhusbruk. Skydda produkten från fukt.
- Nätsladden bör regelbundet kontrolleras. Använd aldrig produkten om nätsladden eller stickproppen är skadade.
- Nätsladden kan inte bytas. Om nätsladden skadats ska produkten kasseras enligt lokala föreskrifter.
- Se till att kabeln inte kan klämmas eller skadas på annat sätt när lampan används. Lägg kabeln så att ingen kan snava över den.
- Använd endast tillbehör godkända av tillverkaren.



Montering

Av transportskäl är lampan delvis monterad vid leveransen. Sätt ihop den helt före användning:

1. Vänta med att sätta i stickproppen i eluttaget tills skrivbordslampan är monterad och klar.
2. Du kan montera lampan på två sätt:
 - a) Genom att använda det medföljande fästet och skriva fast den på t.ex. en bordsskiva som bilden visar.
 - b) Genom att skruva fast det medföljande vinkelbeslaget på en vägg eller på annat sätt som bilderna visar.
3. Anslut DC-kontakten till transformatorn enligt bilden. Sätt sedan i stickproppen i vägguttaget.

Skötsel

Drag stickproppen ur vägguttaget och låt lampan svalna före rengöring. Rengör lampan vid behov med en mjuk trasa. Använd aldrig slipande rengöringsmedel eller lösningsmedel.

Avfallshantering

Denna symbol innebär att produkten inte får kastas tillsammans med annat hushållsavfall. Detta gäller inom hela EU. För att förebygga eventuell skada på miljö och hälsa, orsakad av felaktig avfallshandling, ska produkten lämnas till återvinning så att materialet kan tas omhand på ett ansvarsfullt sätt. När du lämnar produkten till återvinning, använd dig av de returhanteringsystem som finns där du befinner dig eller kontakta inköpsstället. De kan se till att produkten tas om hand på ett för miljön tillfredställande sätt.



Specifikationer

Strömförsörjning

Primär	220–240 V ~ 50/60 Hz
Sekundär	12 VDC, max. 250 mA, 3 W eller 8,5 VDC, max 350 mA, 3 W
Lampsty	LED 1,2 W, 70 lm

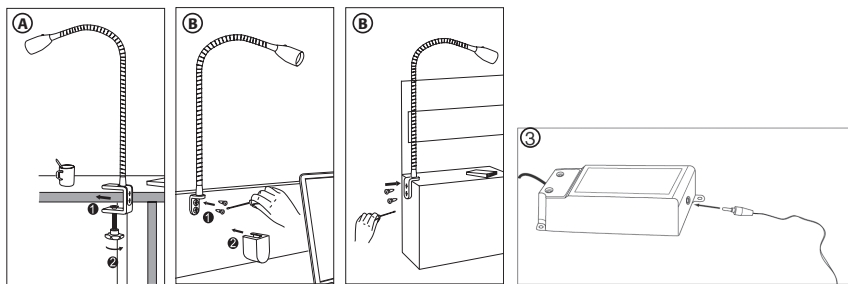
LED belysning Morphea

Art.nr. 18-1075, 18-1349, 36-3347, 36-6360 Modell Morphea LED

Les nøye igjennom hele bruksanvisningen og ta vare på den til senere bruk. Vi reserverer oss mot ev. tekst- og bildefeil, samt forandringer av tekniske data. Ved tekniske problemer eller andre spørsmål, ta kontakt med vårt kundesenter.

Sikkerhet

- Produktet må ikke demonteres eller endres.
- Plasser ikke produktet slik at det kan falle ned i vann eller annen væske.
- Lampen er kun beregnet for innendørs bruk. Beskytt produktet mot fuktighet.
- Strømledningen bør kontrolleres regelmessig. Ikke bruk produktet dersom strømledningen eller støpselet er skadet.
- Strømledningen kan ikke skiftes. Hvis den er skadet må produktet kasseres ihht. lokale forskrifter.
- Påse at ledningen ikke kommer i klem eller skades på annen måte, når lampen er i bruk. Legg ledningen slik at ingen kan snuble i den.
- Bruk kun tilbehør som er anbefalt av leverandør.



Montering

Av hensyn til transporten er lampen delvis montert ved levering. Monter den helt ferdig før du tar den i bruk:

1. Ikke sett stikkkontakten i strømuttaket før lampen er ferdig montert.
2. Du kan montere lampen på to måter:
 - a) Ved å bruke det medfølgende festet og skru den fast på f.eks. en bordplate, som vist på bilde.
 - b) Ved å skru fast det medfølgende vinkelbeslaget på en vegg eller et annet sted, som vist på bildet.
3. Lampens DC-kontakt kobles til transformatoren, som vist på bildet. Plasser deretter stikkkontakten i et strømuttak.

Vedlikehold

Trekk alltid ut støpselet fra vegguttaket og la lampen avkjøles før rengjøring. Lampen rengjøres ved behov med en myk klut. Bruk aldri slipende rengjøringsmiddel eller sterke løsemiddel.

Avfallshåndtering

Symboler viser til at produktet ikke skal kastes sammen med husholdningsavfallet. Dette gjelder i hele EØS-området. For å forebygge eventuelle skader på helse og miljø, som følge av feil håndtering av avfall, skal produktet leveres til gjenvinning, slik at materialet blir tatt hånd om på en ansvarsfull måte. Benytt miljøstasjonene som er der du befinner deg eller ta kontakt med forhandler. De kan se til at produktet blir behandlet på en tilfredsstillende måte som gagnar miljøet.



Spesifikasjoner

Strømforsyning

Primær	220–240 V AC, 50/60 Hz
Sekundær	12 V DC, Maks. 250 mA, 3 W eller 8,5 V DC, maks. 350 mA, 3 W
Pæretype	LED 1,2 W, 70 lm

NORGE • KUNDESENTER

tel. 23 21 40 00 fax 23 21 40 80 internett www.clasohlson.no
 e-post kundesenter@clasohlson.no post Clas Ohlson AS, Postboks 485 Sentrum, 0105 OSLO

Kirjoituspöydän valaisin Morphea

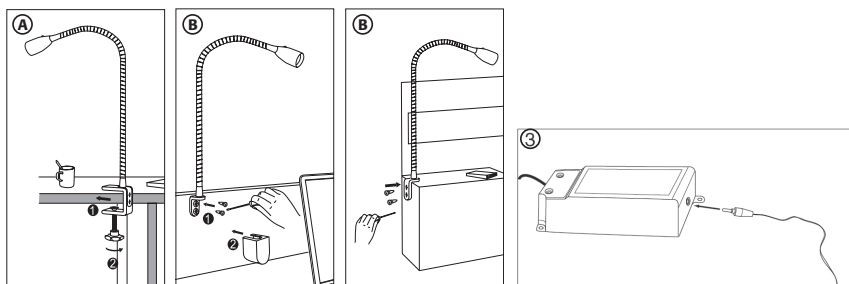
Tuotenro 18-1075, 18-1349, 36-3347, 36-6360

Malli Morphea LED

Lue käyttöohjeet ennen tuotteen käyttöönottoa ja säilytä ne tulevaa tarvetta varten. Pidätämme oikeuden teknisten tietojen muutoksiin. Emme vastaa mahdollisista teksti- tai kuvavirheistä. Jos tuotteeseen tulee teknisiä ongelmia, ota yhteys myymälään tai asiakaspalveluun.

Turvallisuus

- Älä pura tai muuta laitetta.
- Älä sijoita laitetta sellaiseen paikkaan, josta se voi tippua veteen tai muuhun nesteeseen.
- Tuote on tarkoitettu vain sisäkäyttöön. Suojaa valaisin kosteudelta.
- Tarkista virtajohdon kunto säännöllisesti. Älä käytä laitetta, jos sen virtajohto tai pistoke on vioittunut.
- Virtajohtoa ei voi vaihtaa. Jos virtajohto on vioittunut, laite tulee poistaa käytöstä ja kierrättää paikallisten ohjeiden mukaisesti.
- Varmista, ettei johto puristu tai muulla tavalla vahingoitu valaisimen käytön aikana. Aseta johto niin, ettei kukaan kompastu siihen.
- Käytä ainoastaan valmistajan hyväksymiä lisälaitteita.



Asennus

Kuljetussyistä johtuen on valaisin ainoastaan osittain asennettuna toimitusvaiheessa. Kokoa valaisin valmiiksi ennen sen käyttöönottoa:

1. Älä laita pistoketta pistorasiaan, ennen kuin valaisin koottu ja valmis käytettäväksi.
2. Voit suorittaa asennuksen kahdella eri tavalla:
 - a) Voit käyttää mukana tulevaa kiinnikettä ja ruuvata kiinnikkeen kiinni esim. pöytälevyn kuvan osoittamalla tavalla.
 - b) Voit kiinnittää valaisimen mukana tulevan kulmakiinnikkeen seinään tai johonkin muuhun paikkaan kuvien osoittamalla tavalla.
3. Liitä DC-liitin muuntajaan kuvan mukaisesti. Laita sitten pistoke pistorasiaan.

Hoito

Irrota pistoke seinäpistorasiasta ja anna valaisimen jäähtyä ennen puhdistamista. Puhdista lamppu tarvittaessa pehmeällä liinalla. Älä käytä voimakkaita puhdistusaineita tai liuottimia.

Kierrättäminen

Tämä symboli tarkoittaa, että tuotetta ei saa laittaa kotitalousjätteen sekaan. Ohje koskee koko EU-aluetta. Virheellisestä kierrättämisestä johtuvien mahdollisten ympäristö- ja terveyshaittojen ehkäisemiseksi tuote tulee viedä kierrätettäväksi, jotta materiaali voidaan käsitellä vastuullisella tavalla. Kierrätä tuote käyttämällä paikallisia kierrätysjärjestelmiä tai ota yhteys ostopaikkaan. Ostopaikassa tuote kierrätetään vastuullisella tavalla.



Tekniset tiedot

Virtalähde

Tulojännite	220–240 V ~ 50/60 Hz
Lähtöjännite	12 VDC, maks. 250 mA, 3 W tai 8,5 VDC, maks. 350 mA, 3 W
Lampputyyp	LED 1,2 W, 70 lm

SUOMI • ASIAKASPALVELU

puh. 020 111 2222 **kotisivu** www.clasohlson.fi **sähköposti** asiakaspalvelu@clasohlson.fi
osoite Clas Ohlson Oy, Maistraatinportti 4 A, 00240 HELSINKI

**clas
ohlson**

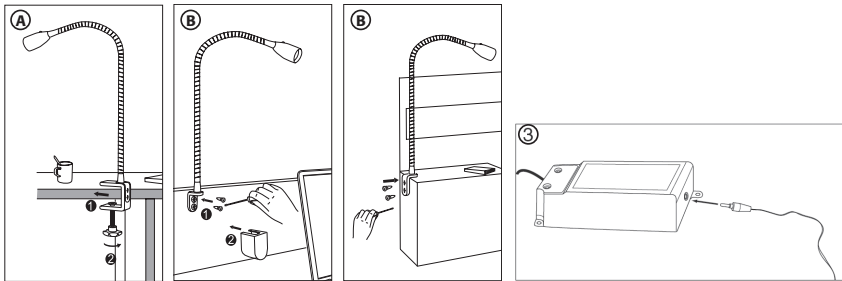
LED-Beleuchtung Morphea

Art.Nr. 18-1075, 18-1349, 36-3347, 36-6360 Modell Morphea LED

Vor Inbetriebnahme die komplette Bedienungsanleitung durchlesen und aufbewahren. Irrtümer, Abweichungen und Änderungen behalten wir uns vor. Bei technischen Problemen oder anderen Fragen freut sich unser Kundenservice über eine Kontaktaufnahme.

Sicherheitshinweise

- Das Produkt darf nicht demontiert oder anderweitig verändert werden.
- Das Produkt immer so aufstellen, dass es nicht in Wasser oder andere Flüssigkeiten fallen kann.
- Das Produkt ist nur zur Verwendung in Innenräumen geeignet. Das Produkt gegen Feuchtigkeit schützen.
- Das Netzkabel regelmäßig überprüfen. Das Gerät niemals benutzen, wenn das Netzkabel oder der Netzstecker beschädigt ist.
- Das Netzkabel ist nicht austauschbar. Bei beschädigtem Netzkabel ist das Produkt entsprechend den lokalen Bestimmungen zu entsorgen.
- Sicherstellen, dass das Kabel beim Leuchtenbetrieb nicht eingeklemmt oder anderweitig beschädigt wird. Das Kabel so verlegen, dass niemand darüber stolpern kann.
- Nur vom Hersteller zugelassene Ersatzteile verwenden.



Montage

Aus Transportgründen ist die Lampe bei der Anlieferung nur teilweise montiert. Vor dem Gebrauch ist sie folgendermaßen zusammenzusetzen:

1. Den Stecker erst in die Steckdose stecken, wenn die Schreibtischlampe montiert und betriebsbereit ist.
2. Die Leuchte lässt sich auf zwei Arten zusammenbauen:
 - a) Unter Verwendung der mitgelieferten Halterung z. B. an einer Tischplatte (siehe Bild).
 - b) Unter Verwendung des mitgelieferten Winkelverbinders an einer Wand o. Ä. (siehe Bild).
3. Den Gleichstromstecker gemäß der Abbildung an den Trafo anschließen. Anschließend den Netzstecker in die Steckdose stecken.

Pflege

Vor der Reinigung stets den Netzstecker ziehen und die Lampe abkühlen lassen. Die Lampe bei Bedarf mit einem weichen Tuch reinigen. Niemals scheuernde Reinigungsmittel oder Lösungsmittel verwenden.

Hinweise zur Entsorgung

Dieses Symbol zeigt an, dass das Produkt nicht gemeinsam mit dem Haushaltsabfall entsorgt werden darf. Dies gilt in der gesamten EU. Um möglichen Schäden für die Umwelt und Gesundheit vorzubeugen, die durch fehlerhafte Abfallentsorgung verursacht werden, soll dieses Produkt auf verantwortliche Weise recycelt werden um die nachhaltige Wiederverwertung von stofflichen Ressourcen zu fördern. Bei der Rückgabe des Produktes bitte die vorhandenen Recycling- und Sammelstationen benutzen oder den Händler kontaktieren. Dieser kann das Produkt auf eine umweltfreundliche Weise recyceln.



Technische Daten

Stromversorgung	Primär	220–240 V AC, 50/60 Hz,
	Sekundär	12 V DC, max. 250 mA, 3 W oder 8,5 V DC, max. 350 mA, 3 W
Lampentyp		LED 1,2 W, 70 lm

DEUTSCHLAND • KUNDENSERVICE

Unsere Homepage www.clasohlson.de besuchen und auf Kundenservice klicken.

clas
ohlson