

# LED Under Cabinet Light

Art.no 36-6706, 36-6707

Please read the entire instruction manual before using the product and then save it for future reference. We reserve the right for any errors in text or images and any necessary changes made to technical data. In the event of technical problems or other queries, please contact our Customer Services.

## Safety



The light source contained in this luminaire shall only be replaced by the manufacturer or his service agent or a similar qualified person. Caution to the risk of electric shock during installation or maintenance.

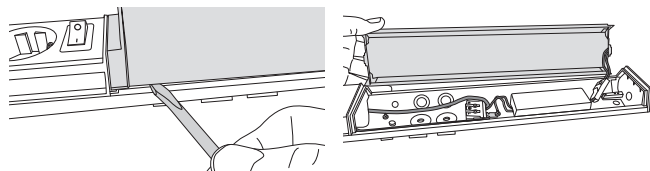
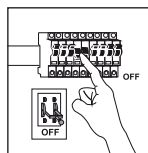


Only intended for indoor use.

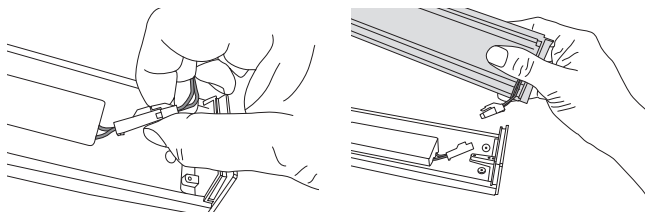
- This product must only be installed by a qualified electrician.
- This product is only intended for indoor hard-wired installation.
- The operating temperature of the luminaire is -30 to 40 °C.

## Installation

1. **Warning:** Before beginning any electrical installation always disconnect the power to the circuit you are working on, either by turning off the main circuit breaker or by removing the fuse from the consumer unit.

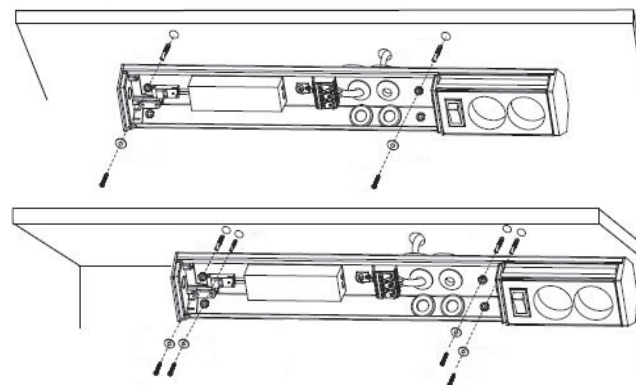
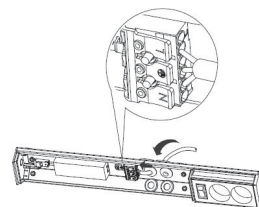


2. Carefully pry the lamp module away from the main housing of the light fitting. **Note:** Make sure that the wires connecting the lamp module and the housing are not damaged.



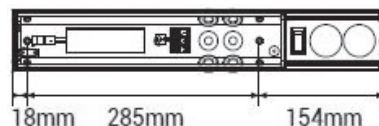
3. Press down on the connector and disconnect the wires. Place the lamp module to one side.

4. Pass the power supply cable through one of the grommets in the wall of the housing. Be careful not to damage the cable entry grommet. Connect the power supply cable to the terminal block.

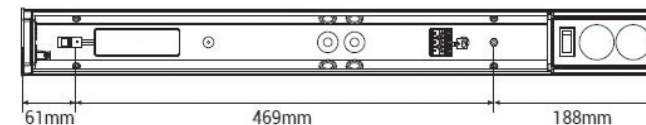


5. Screw the housing onto the mounting surface. It can be mounted flat on a single surface or angled between two surfaces at right angles to each other. Use the included screws and plugs or another appropriate fastening method.

### 36-6706



### 36-6707



6. Reassemble the light fitting by first reconnecting the lamp module to the housing at the connection which was disconnected at step 3 above and then fitting the lamp module back onto the housing.

## Care and maintenance

- Use a dry cloth to wipe the light fitting clean.
- The lamps are non-replaceable. Never try to open the lamp modules or modify the light fitting in any way.

## Responsible disposal

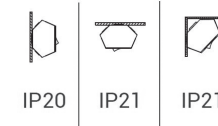
This symbol indicates that this product should not be disposed of with general household waste. This applies throughout the entire EU. In order to prevent any harm to the environment or health hazards caused by incorrect waste disposal, the product must be handed in for recycling so that the material can be disposed of in a responsible manner. When recycling your product, take it to your local collection facility or contact the place of purchase. They will ensure that the product is disposed of in an environmentally sound manner.



## Specifications

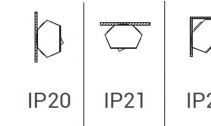
### 36-6706

**Rated voltage** 220–240 V  
AC, 50/60 Hz  
**Power** 3.5 W  
**Length** 457 mm  
**IP rating**



### 36-6707

**Rated voltage** 220–240 V  
AC, 50/60 Hz  
**Power** 9.5 W  
**Length** 718 mm  
**IP rating**



# Bänkarmatur LED

Art.nr 36-6706, 36-6707

Läs igenom hela bruksanvisningen före användning och spara den sedan för framtida bruk. Vi reserverar oss för ev. text- och bildfel samt ändringar av tekniska data. Vid tekniska problem eller andra frågor, kontakta vår kundtjänst.

## Säkerhet



Ljuskällan i den här armaturen får endast bytas av behörig elektriker. Risk för elektrisk stöt vid installation och underhåll.

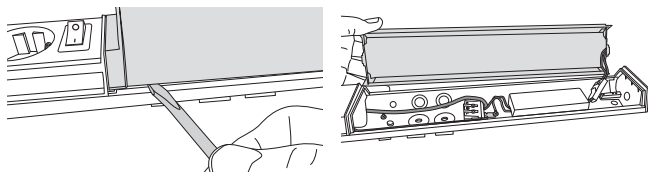
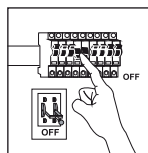


Endast avsedd för inomhusbruk.

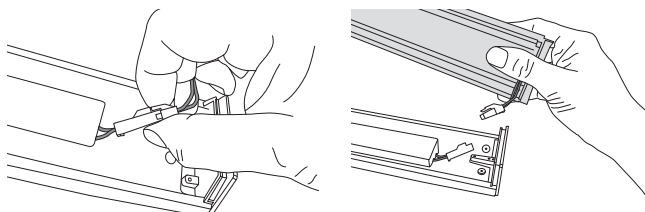
- Produkten får endast installeras av behörig elektriker.
- Produkten är endast avsedd för fast installation inomhus.
- Användningstemperatur -30 till 40 °C.

## Installation

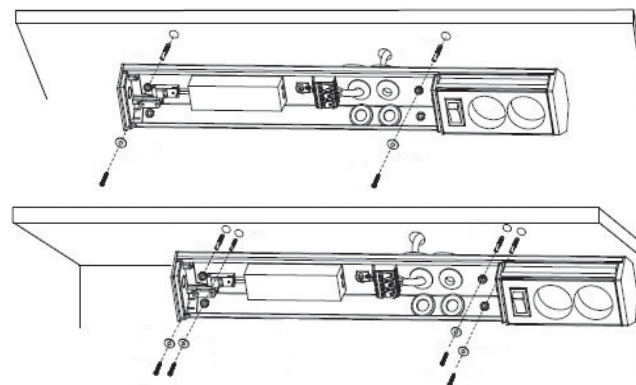
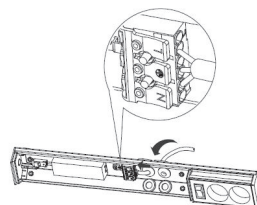
1. **Varning!** Före installation, bryt strömmen i den ledning du ska ansluta till, antingen med huvudströmbrytaren eller genom att ta bort/slå av säkringen i elcentralen.



2. Ta bort ljusmodulen från armaturen genom att försiktigt, med lämpligt verktyg, lossa ena hörnet något. **Obs!** Var försiktig så att inte kabeln mellan ljusmodulen och armaturen skadas.

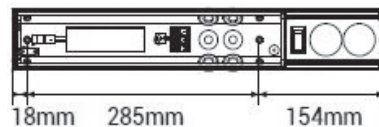


3. Tryck ihop och dra isär kontakten. Lyft bort ljusmodulen och lägg den åt sidan.
4. Dra in inkommande elledning genom någon av öppningarna i armaturen. Var försiktig så att inte kabelgenomföringen skadas. Anslut elledningen till kopplingsplinten.

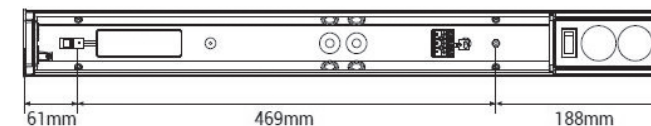


5. Skruva fast armaturen på underlaget, den kan monteras i hörn eller på en plan yta. Använd medföljande skruv och plugg eller annan för underlaget lämplig fästmetod.

### 36-6706



### 36-6707



6. Sätt ihop ljusmodulen med armaturen genom att skjuta ihop kontakten som du drog isär i punkt 3 ovan och fäst ljusmodulen på armaturen.

## Skötsel och underhåll

- Torka av armaturen med en torr trasa vid behov.
- Ljuskällan kan inte bytas, försök aldrig öppna ljusmodulen eller modifiera armaturen på något sätt.

## Avfallshantering

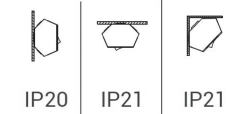
Denna symbol innebär att produkten inte får kastas tillsammans med annat hushållsavfall. Detta gäller inom hela EU. För att förebygga eventuell skada på miljö och hälsa, orsakad av felaktig avfallshantering, ska produkten lämnas till återvinning så att materialet kan tas omhand på ett ansvarsfullt sätt. När du lämnar produkten till återvinning, använd dig av de returhanteringssystem som finns där du befinner dig eller kontakta inköpsstället. De kan se till att produkten tas om hand på ett för miljön tillfredställande sätt.



## Specifikationer

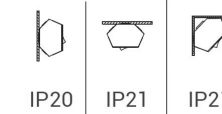
### 36-6706

**Nätanslutning** 220–240 V  
AC, 50/60 Hz  
**Effekt** 3,5 W  
**Längd** 457 mm  
**Kapslingsklass**



### 36-6707

**Nätanslutning** 220–240 V  
AC, 50/60 Hz  
**Effekt** 9,5 W  
**Längd** 718 mm  
**Kapslingsklass**



# LED benkarmatur

Art.nr. 36-6706, 36-6707

Les brukerveiledningen grundig før produktet tas i bruk og ta vare på den for framtidig bruk. Vi reserverer oss mot ev. feil i tekst og bilde, samt forandringer av tekniske data. Ved tekniske problemer eller spørsmål, ta kontakt med vårt kundesenter.

## Sikkerhet

All fast installasjon skal utføres av registrert installasjonsvirksomhet.



Lyskilden i denne armaturen må skiftes av en faglært elektriker. Fare for elektrisk støt ved installasjon og vedlikehold.

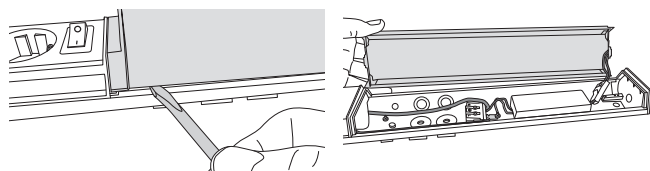
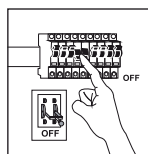


Kun beregnet til innendørs bruk.

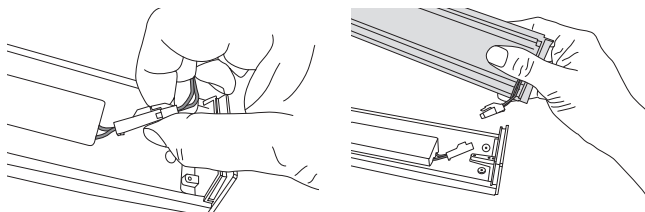
- Produktet skal monteres av registrert installasjonsvirksomhet.
- Produktet er kun beregnet til innendørs bruk.
- Brukstemperatur -30 til 40 °C.

## Installasjon

1. **Advarsel!** Før installasjon, bryt strømmen i den ledningen du skal koble til, enten med hovedstrømbryteren eller ved å fjerne sikringen i sikringsskapet.

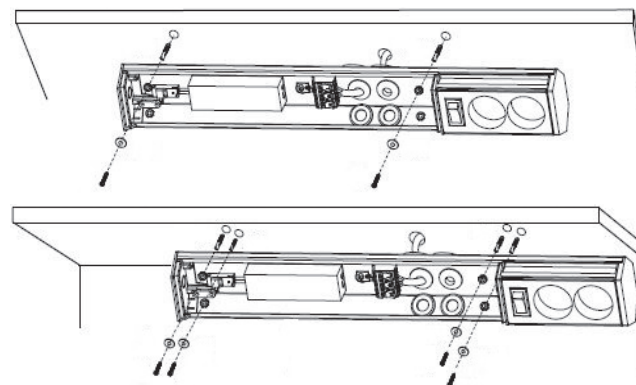
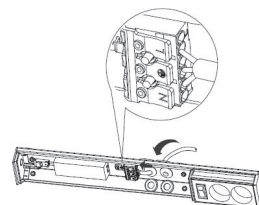


2. Fjern lysmodulen fra armaturen ved forsiktig å bende det ene hjørnet opp litt. Bruk passende verktøy.  
**Obs!** Vær forsiktig så ikke kablene mellom lysmodulen og armaturen skades.



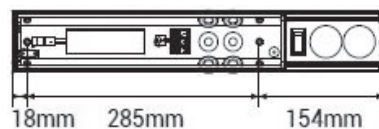
3. Trykk sammen og trekk kontaktene fra hverandre. Fjern lysmodulen og legg den til side.

4. Før innkommende kabel gjennom en av åpningene og inn til armaturen. Vær forsiktig så ikke kabelgjennomføringen skades. Feste kablene til koblingsplinten.

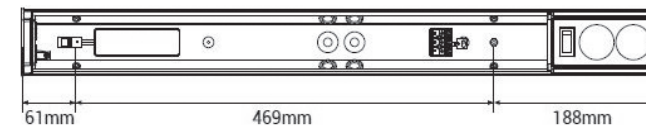


5. Skru armaturen fast i underlaget. Den kan monteres i hjørnet eller på en plan flate. Bruk medfølgende skruer og plugg eller annet egnet festemateriale.

### 36-6706



### 36-6707



6. Sett sammen lysmodulen og armaturen ved å skyve sammen kontaktene som du tok fra hverandre i punkt 3 ovenfor og fest lysmodulen på armaturen.

## Stell og vedlikehold

- Tørk av med en tørr klut ved behov.
- Lyskilden kan ikke skiftes. Produktet kan ikke repareres eller endres på.

## Avfallshåndtering

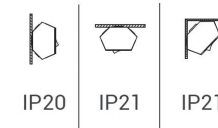
Symbolet viser til at produktet ikke skal kastes sammen med husholdningsavfallet. Dette gjelder innenfor EØS-området. For å forebygge eventuelle skader på helse og miljø som følge av feil håndtering av avfall, skal produktet leveres til gjenvinning, slik at materialet blir tatt hånd om på en ansvarsfull måte. Benytt miljøstasjonene som er der du befinner deg eller ta kontakt med forhandler. De vil ta hånd om produktet på en miljømessig tilfredsstillende måte.



## Spesifikasjoner

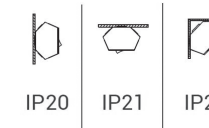
### 36-6706

**Nettspenning** 220–240 V AC,  
50/60 Hz  
**Effekt** 3,5 W  
**Lengde** 457 mm  
**Kapslingsklasse**



### 36-6707

**Nettspenning** 220–240 V AC,  
50/60 Hz  
**Effekt** 9,5 W  
**Lengde** 718 mm  
**Kapslingsklasse**



# Työtasovalaisin LED

Tuotenro 36-6706, 36-6707

Lue käyttöohje ennen tuotteen käyttöönottoa ja säilytä se tulevaa tarvetta varten. Pidätämme oikeuden teknisten tietojen muutoksiin. Emme vastaa mahdollisista teksti- ja kuvavirheistä. Jos tuotteeseen tulee teknisiä ongelmia, ota yhteys myymälään tai asiakaspalveluun.

## Turvallisuus



Ainoastaan valtuutettu sähköasentaja saa vaihtaa valaisimen lampun. Sähköiskuvaara asennuksen ja huollon aikana.

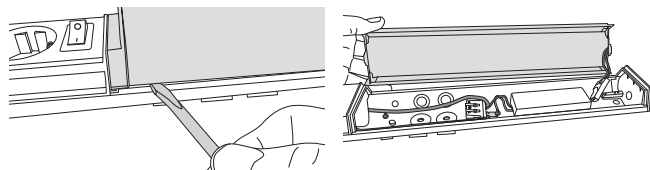
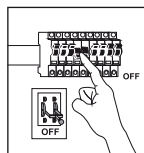


Tarkoitettu vain sisäkäyttöön.

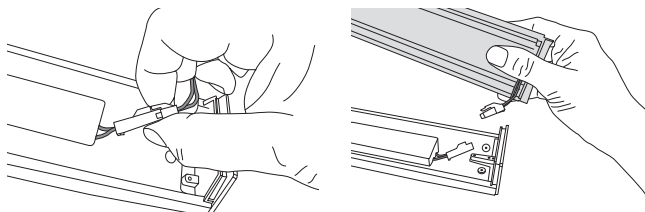
- Laitteen saa asentaa ainoastaan valtuutettu sähköasentaja.
- Laite on tarkoitettu kiinteään asennukseen sisätiloissa.
- Käyttölämpötila -30...40 °C.

## Asentaminen

1. **Varoitus!** Sammuta liitettävän johdon virta ennen asentamista sammuttamalla se joko päävirtakytkimestä tai irrottamalla sulake sähkökaapista.

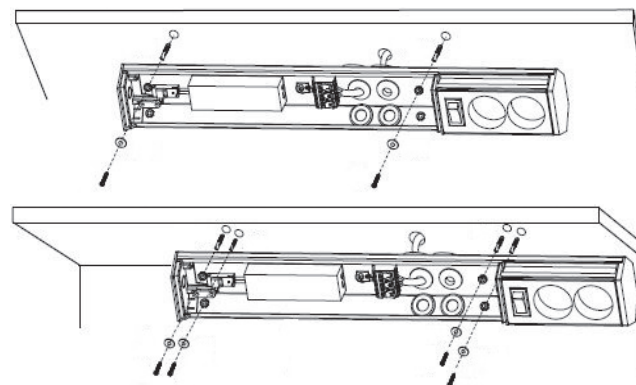
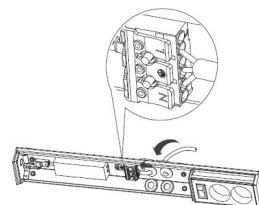


2. Irrota lamppumoduuli valaisimesta taittamalla hieman toista kulmaa varoen sopivalla työkalulla. **Huom.!** Ole varovainen, jotta lamppumoduulin ja valaisimen välinen johto ei vahingoitu.



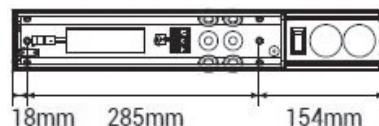
3. Purista yhteen ja irrota liittimet toisistaan. Nosta lamppumoduuli irti ja aseta se sivuun.

4. Pujota tuleva sähköjohto joistakin valaisimen aukoista. Ole varovainen, jotta johdon läpivienti ei vahingoitu. Liitä sähköjohto liitinrimaan.

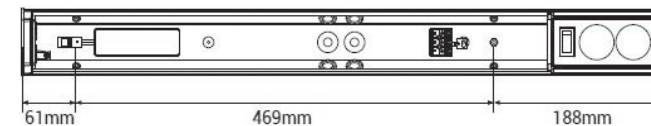


5. Ruuvaa valaisin kiinni alustaan. Valaisimen voi asentaa kulmaan tai tasaiselle pinnalle. Käytä asennuksessa mukana tulevia ruuveja ja tulppia tai muuta sopivaa kiinnitysmateriaalia.

### 36-6706



### 36-6707



6. Kiinnitä lamppumoduuli valaisimeen painamalla kiinni liitin, jonka irrotit kohdassa 3, ja kiinnitä lamppumoduuli valaisimeen.

## Huolto ja puhdistaminen

- Pyyhi valaisin tarvittaessa kuivalla liinalla.
- Lamppua ei voi vaihtaa. Älä avaa lamppumoduulia tai muuta valaisinta millään tavalla.

## Kierrättäminen

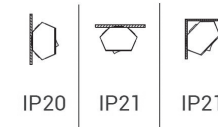
Tämä kuvake tarkoittaa, että tuotetta ei saa hävittää kotitalousjätteen seassa. Tämä koskee koko EU-aluetta. Virheellisestä hävittämisestä johtuvien mahdollisten ympäristö- ja terveyshaittojen ehkäisemiseksi tuote tulee viedä kierrätettäväksi, jotta materiaali voidaan käsitellä vastuullisella tavalla. Kierrätä tuote käyttämällä paikallisia kierrätysjärjestelmiä tai ota yhteys ostopaikkaan. Ostopaikassa tuote kierrätetään vastuullisella tavalla.



## Tekniset tiedot

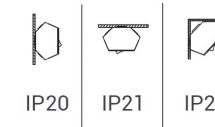
### 36-6706

**Verkkovirtaliitäntä**  
220–240 V AC,  
50/60 Hz  
**Teho** 3,5 W  
**Pituus** 457 mm  
**Kotelointiluokka**



### 36-6707

**Verkkovirtaliitäntä**  
220–240 V AC,  
50/60 Hz  
**Teho** 9,5 W  
**Pituus** 718 mm  
**Kotelointiluokka**





# LED-Unterbauleuchte

Art.Nr. 36-6706, 36-6707

Vor Inbetriebnahme die Bedienungsanleitung vollständig durchlesen und für künftigen Gebrauch aufbewahren. Irrtümer, Abweichungen und Änderungen behalten wir uns vor. Bei technischen Problemen oder anderen Fragen freut sich unser Kundenservice über eine Kontaktaufnahme.

## Sicherheitshinweise



Das Leuchtmittel in dieser Leuchte darf nur von einem qualifizierten Elektriker ausgetauscht werden. Gefahr für Stromschläge bei der Installation und Wartung.

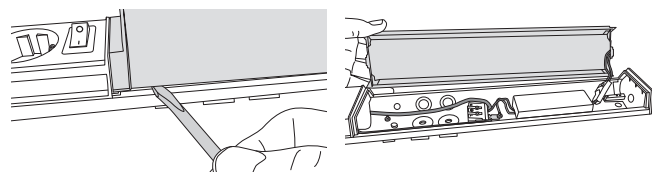
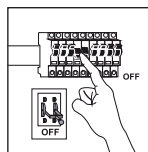


Nur für den Innenbereich geeignet.

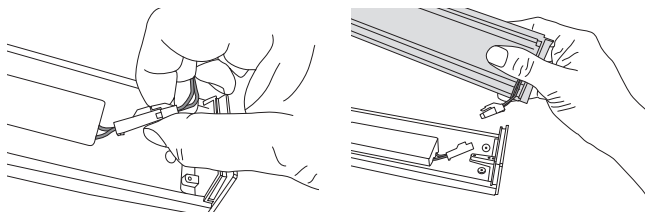
- Montage nur durch qualifiziertes Fachpersonal.
- Das Produkt ist nur für die feste Installation im Innenbereich vorgesehen.
- Betriebstemperatur -30 bis 40 °C.

## Installation

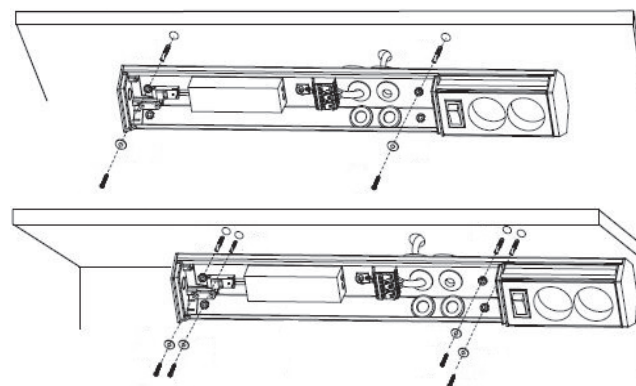
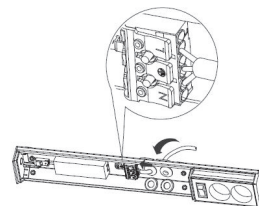
1. **Warnung!** Vor der Installation den Strom der Leitung abstellen, an welcher die Beleuchtung angeschlossen werden soll (entweder am Hauptschalter des Sicherungskastens oder indem die Sicherung entfernt/abgeschaltet wird).



2. Das Leuchtmodul von der Armatur abnehmen, indem die eine Ecke vorsichtig mit einem geeigneten Werkzeug angehoben wird, sodass das Leuchtmodul herausgenommen werden kann. **Hinweis:** Darauf achten, dass das Kabel zwischen Leuchtmodul und Armatur nicht beschädigt wird.

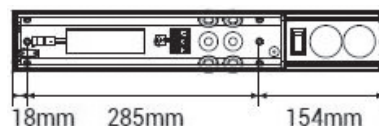


3. Zusammendrücken und den Verbinder auseinander ziehen. Das Leuchtmodul abnehmen und zur Seite legen.
4. Die zuführende Stromleitung durch eine der Öffnungen in die Leuchte einführen. Vorsichtig vorgehen, sodass der Kabeldurchführung nicht beschädigt wird. Das Kabel an die Lüsterklemme anschließen.

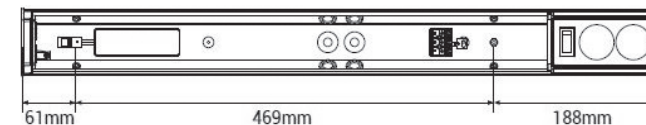


5. Die Leuchte an der Unterlage festschrauben, entweder in der Ecke oder an einer ebenen Fläche. Die mitgelieferten Schrauben und Dübel oder eine andere für die Unterlage geeignete Befestigungsmethode benutzen.

### 36-6706



### 36-6707



6. Den in Punkt 3 getrennten Verbinder zusammenschieben und das Leuchtmodul an der Armatur befestigen.

## Pflege und Wartung

- Das Produkt bei Bedarf mit einem weichen, trockenen Tuch reinigen.
- Das Leuchtmittel kann nicht ausgetauscht werden, niemals versuchen, das Leuchtmodul zu öffnen oder anderweitig Änderungen vorzunehmen.

## Hinweise zur Entsorgung

Dieses Symbol zeigt an, dass das Produkt nicht gemeinsam mit dem Haushaltsabfall entsorgt werden darf. Dies gilt in der gesamten EU. Um möglichen Schäden für die Umwelt und Gesundheit vorzubeugen, die durch fehlerhafte Abfallentsorgung verursacht werden, dieses Produkt zum verantwortlichen Recycling geben, um die nachhaltige Wiederverwertung von stofflichen Ressourcen zu fördern. Bei der Abgabe des Produktes bitte die vorhandenen Recycling- und Sammelstationen benutzen oder den Händler kontaktieren. Dieser kann das Produkt auf eine umweltfreundliche Weise recyceln.



## Technische Daten

### 36-6706

#### Betriebsspannung

220-240 V AC, 50/60 Hz

**Leistungsaufnahme** 3,5 W

**Länge** 457 mm

#### Schutzart



IP20



IP21



IP21

### 36-6707

#### Betriebsspannung

220-240 V AC, 50/60 Hz

**Leistungsaufnahme** 9,5 W

**Länge** 718 mm

#### Schutzart



IP20



IP21



IP21