

Elsa/Telma Wall Spotlight

Art.no 36-6761-1,36-6761-2,36-6762-1,36-6762-2
Model EL-419D-WH/BK, EL-419D-2-WH/BK

ENGLISH

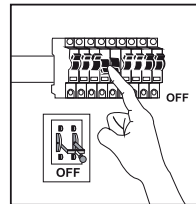
Please read the entire instruction manual before using the product and then save it for future reference. We reserve the right for any errors in text or images and any necessary changes made to technical data. In the event of technical problems or other queries, please contact our Customer Services.

Safety

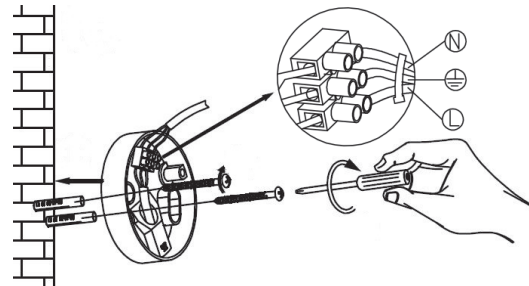
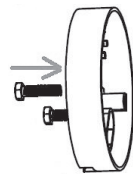
- This product must only be installed by a qualified electrician.
- The product is intended for fixed wall installation.

Installation

Warning: Before beginning any electrical installation always disconnect the power to the circuit you are working on, either by turning off the main circuit breaker or by removing the fuse from the consumer unit.

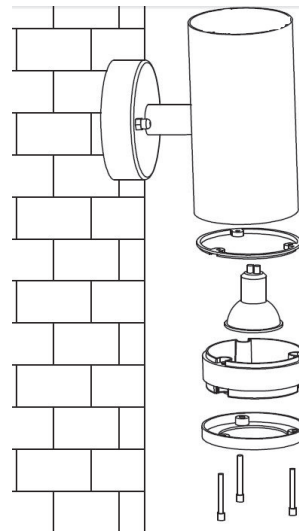
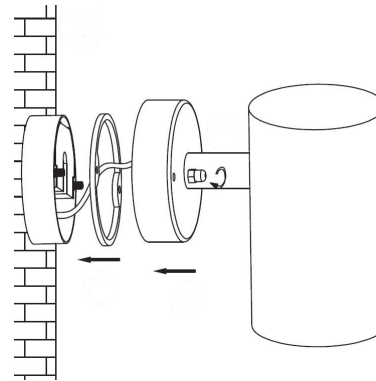


1. Screw the wall bracket screws into the wall bracket.

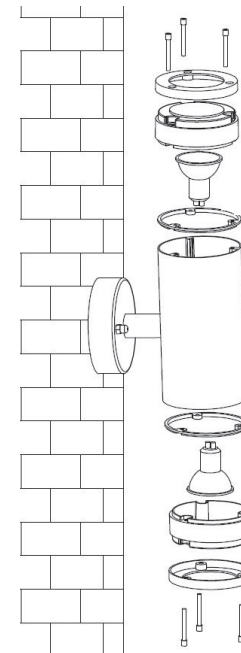


2. Connect the power cable to the terminal block and screw the wall bracket into the wall. Use fasteners suitable for the surface material and ensure that there are no electrical wires or water pipes in the wall where you intend to drill/screw.

3. Mount the spotlight to the wall bracket. Don't forget the seal that sits between the wall bracket and spotlight.



4. Screw in a bulb of your choice (sold separately).
For art.no **36-6761-1, -2**:
1 x GU10, max 35 W.
For art.no **36-6762-1, -2**:
2 x GU10, max 35 W.



Responsible disposal

This symbol indicates that this product should not be disposed of with general household waste. This applies throughout the entire EU. In order to prevent any harm to the environment or health hazards caused by incorrect waste disposal, the product must be handed in for recycling so that the material can be disposed of in a responsible manner. When recycling your product, take it to your local collection facility or contact the place of purchase. They will ensure that the product is disposed of in an environmentally sound manner.



Specifications

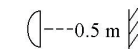
36-6761-1, -2

Rated voltage 220–240 V AC, 50/60 Hz

Bulb 1 x GU10, max 35 W (sold separately)

IP rating IP44

Height 17.5 cm. Diam: 9 cm



The bulb must be no less than 50 cm from the illuminated surface

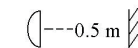
36-6762-1, -2

Rated voltage 220–240 V AC, 50/60 Hz

Bulb 2 x GU10, max 35 W (sold separately)

IP rating IP44

Height 23.5 cm. Diam: 9 cm



The bulb must be no less than 50 cm from the illuminated surface

Väggspotlight Elsa/Telma

Art.nr 36-6761-1,36-6761-2,36-6762-1,36-6762-2

Modell EL-419D-WH/BK, EL-419D-2-WH/BK

SVENSKA

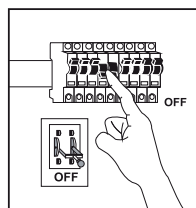
Läs igenom hela bruksanvisningen före användning och spara den sedan för framtida bruk. Vi reserverar oss för ev. text- och bildfel samt ändringar av tekniska data. Vid tekniska problem eller andra frågor, kontakta vår kundtjänst.

Säkerhet

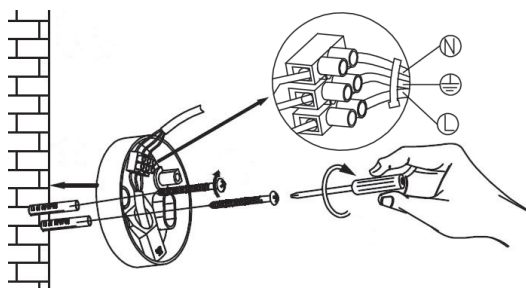
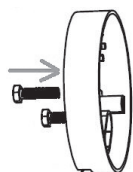
- Produkten får endast installeras av behörig elektriker.
- Produkten är avsedd för fast installation på vägg.

Installation

Varning! Före installation, bryt strömmen i den ledning du ska ansluta till, antingen med huvudströmbrytaren eller genom att ta bort/slå av säkringen i elcentralen.

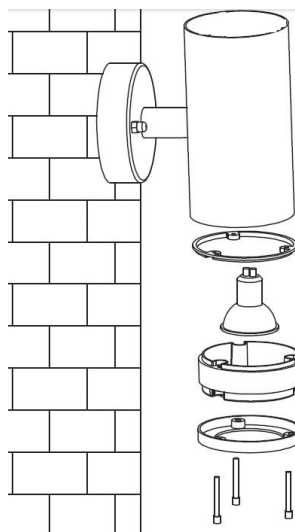
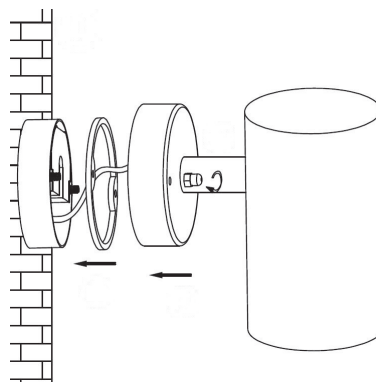


1. Montera spotlightens fästsruvar i väggfästet.



2. Anslut inkommande ledning till kopplingsplinten och skruva upp väggfästet på väggen. Använd för underlaget lämplig fästmetod och försäkra dig om att inga el- eller vattenledningar finns i väggen där du borrar/skrivar.

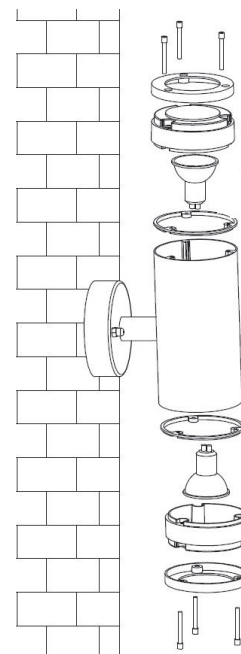
3. Montera spotlighten på väggfästet. Glöm inte packningen mellan väggfäste och spotlight.



4. Montera önskad ljuskälla (säljs separat).

För art.nr **36-6761-1, -2**:
1 × GU10, max 35 W.

För art.nr **36-6762-1, -2**:
2 × GU10, max 35 W.



Avfallshantering

Denna symbol innebär att produkten inte får kastas tillsammans med annat hushållsavfall. Detta gäller inom hela EU. För att förebygga eventuell skada på miljö och hälsa, orsakad av felaktig avfallshantering, ska produkten lämnas till återvinning så att materialet kan tas omhand på ett ansvarsfullt sätt. När du lämnar produkten till återvinning, använd dig av de returhanteringssystem som finns där du befinner dig eller kontakta inköpsstället. De kan se till att produkten tas om hand på ett för miljön tillfredställande sätt.



Specifikationer

36-6761-1, -2

Nätanslutning 220-240 V AC, 50/60 Hz

Ljuskälla 1 × GU10, max 35 W (säljs separat)

Kapslingsklass IP44

Mått Höjd 17,5 cm, Ø 9 cm

Min. avstånd mellan ljuskälla och belyst område 0,5 m

36-6762-1, -2

Nätanslutning 220-240 V AC, 50/60 Hz

Ljuskällor 2 × GU10, max 35 W (säljs separat)

Kapslingsklass IP44

Mått Höjd 23,5 cm, Ø 9 cm

Min. avstånd mellan ljuskälla och belyst område 0,5 m

Veggspotlight Elsa/Telma

Art.nr. 36-6761-1,36-6761-2,36-6762-1,36-6762-2

Modell EL-419D-WH/BK, EL-419D-2-WH/BK

NORSK

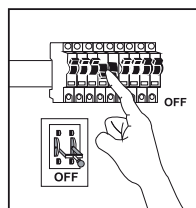
Les gjennom hele bruksanvisningen før bruk og ta vare på den for framtidig bruk. Vi tar forbehold om ev. tekst- og bildefeil samt endringer av tekniske data. Ved tekniske problem eller andre spørsmål, kontakt vårt kundesenter.

Sikkerhet

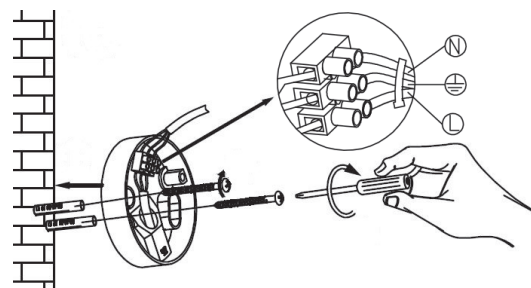
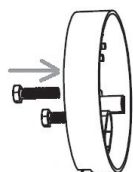
- Produktet må kun installeres av registrert installasjonsvirksomhet.
- Produktet er beregnet for fast installasjon på vegg.

Installasjon

Advarsel! Før installasjon, bryt strømmen i den ledning du skal tilkoble, enten via hovedstrømbryter eller ved å skru ut/slå av sikringen i sikringsskapet.

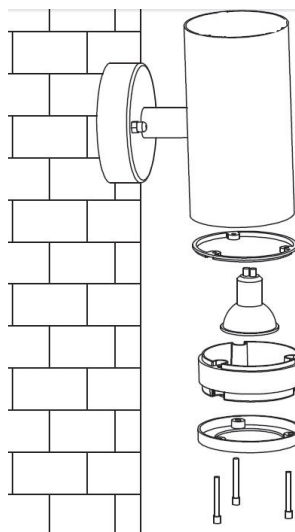
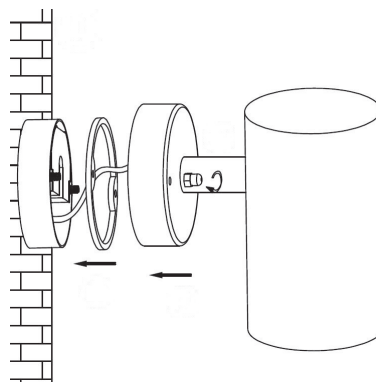


1. Montere spotlightens festeskrur i veggfestet.



2. Tilkoble inngående ledning til koblingsplinten og skru opp veggfestet på veggen. Bruk egnet festemetode for det aktuelle underlaget og forsikre deg om at ingen strøm- eller vannledninger finns skjult i veggen der du borer/skrur.

3. Monter spotlighten på veggfestet. Glem ikke pakningen mellom veggfeste og spotlight.



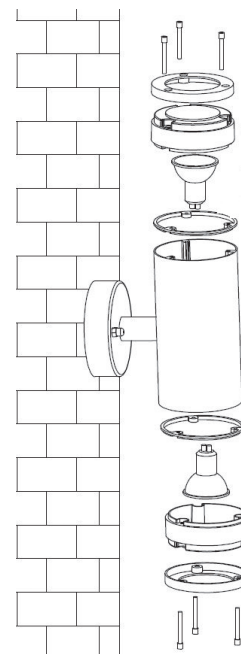
4. Montere ønsket lyskilde (selges separat).

For art.nr. **36-6761-1, -2:**

1 x GU10, maks 35 W.

For art.nr. **36-6762-1, -2:**

2 x GU10, maks 35 W.



Avfallshåndtering

Dette symbol innebærer at produktet ikke må kastes sammen med øvrig husholdningsavfall. Dette gjelder innen hele EØS-området. For å forebygge eventuell skade på miljø og helse, forårsaket av feilaktig avfallshåndtering, skal produktet leveres til gjenvinning for at materialet kan tas hånd om på en ansvarsfull måte. Når du leverer produktet til gjenvinning, benytt deg av de returhåndteringssystemer som finnes der du befinner deg eller kontakt innkjøpsstedet. De sørger for at produktet behandles på, for miljøet skyld, en tilfredsstillende måte.



Spesifikasjoner

36-6761-1, -2

Nettilkobling	220–240 V AC, 50/60 Hz
Lyskilde	1 x GU10, maks 35 W (selges separat)
Kapslingsklasse	IP44
Mål	Høyde 17,5 cm, Ø 9 cm
	Min. avstand mellom lyskilde og belyst område 0,5 m

36-6762-1, -2

Nettilkobling	220–240 V AC, 50/60 Hz
Lyskilder	2 x GU10, maks 35 W (selges separat)
Kapslingsklasse	IP44
Mål	Høyde 23,5 cm, Ø 9 cm
	Min. avstand mellom lyskilde og belyst område 0,5 m

Seinäkohdevalaisin Elsa/Telma

Tuotenro 36-6761-1,36-6761-2,36-6762-1,36-6762-2
Malli EL-419D-WH/BK, EL-419D-2-WH/BK

SUOMI

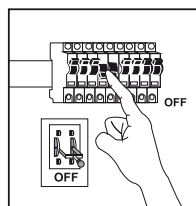
Lue käyttöohje ennen tuotteen käyttöönottoa ja säilytä se tulevaa tarvetta varten. Pidätämme oikeuden teknisten tietojen muutoksiin. Emme vastaa mahdollisista teksti- ja kuvavirheistä. Jos tuotteeseen tulee teknisiä ongelmia, ota yhteys myymälään tai asiakaspalveluun.

Turvallisuus

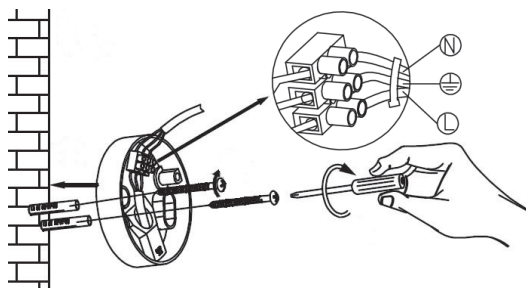
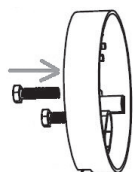
- Laitteen saa asentaa ainoastaan valtuutettu sähköasentaja.
- Tuote on tarkoitettu kiinteään asennukseen seinään.

Asennus

Varoitus! Sammuta liitettävän johdon virta ennen asentamista sammuttamalla se joko päävirtakytkimestä tai irrottamalla sulake sähkökaapista.

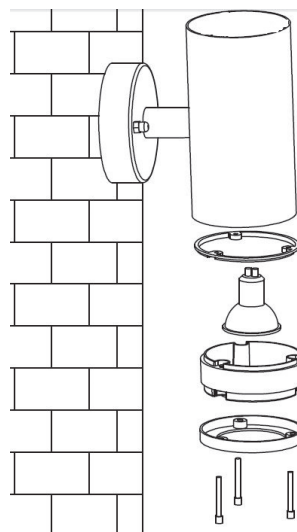
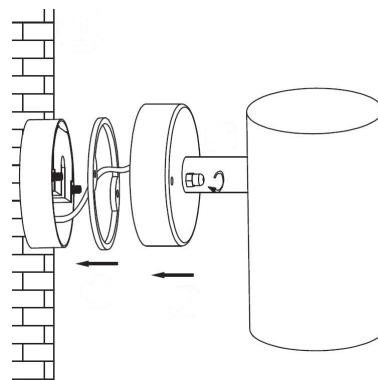


1. Kiinnitä kohdevalaisimen kiinnitysruuvit seinäkiinnikkeeseen.

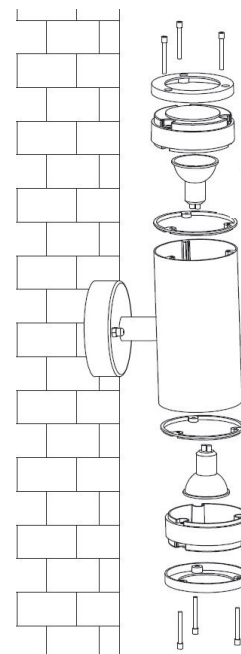


2. Liitä sisään tuleva johto kytkentäalustaan ja ruuvaa seinäkiinnike seinään. Käytä seinämateriaalille sopivaa kiinnitystapaa. Varmista että poraus-/ruuvauskohdassa ei ole sähkö- tai vesijohtoja.

3. Asenna kohdevalaisin seinäkiinnikkeeseen. Älä unohda seinäkiinnikkeen ja valaisimen välistä tiivistettä.



4. Asenna haluamasi lamppu (myydään erikseen).
36-6761-1, -2: 1 kpl GU10, enintään 35 W.
36-6762-1, -2: 2 kpl GU10, enintään 35 W.



Kierrättäminen

Tämä kuvake tarkoittaa, että tuotetta ei saa hävittää kotitalousjätteen seassa. Tämä koskee koko EU-aluetta. Virheellisestä hävittämisestä johtuvien mahdollisten ympäristö- ja terveyshaittojen ehkäisemiseksi tuote tulee viedä kierrätettäväksi, jotta materiaali voidaan käsitellä vastuullisella tavalla. Kierrätä tuote käyttämällä paikallisia kierrätysjärjestelmiä tai ota yhteys ostopaikkaan. Ostopaikassa tuote kierrätetään vastuullisella tavalla.



Tekniset tiedot

36-6761-1, -2

Verkkovirtaliitäntä 220–240 V AC, 50/60 Hz
Lamppu 1 kpl GU10, enintään 35 W (myydään erikseen)

Kotelointiluokka IP44

Mitat Korkeus 17,5 cm, Ø 9 cm

Lampun ja valaistavan alueen välillä oltava vähintään 0,5 m

36-6762-1, -2

Verkkovirtaliitäntä 220–240 V AC, 50/60 Hz
Lamput 2 kpl GU10, enintään 35 W (myydään erikseen)

Kotelointiluokka IP44

Mitat Korkeus 23,5 cm, Ø 9 cm

Lampun ja valaistavan alueen välillä oltava vähintään 0,5 m

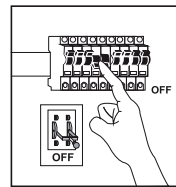
Vor Inbetriebnahme die Bedienungsanleitung vollständig durchlesen und für künftigen Gebrauch aufbewahren. Irrtümer, Abweichungen und Änderungen behalten wir uns vor. Bei technischen Problemen oder anderen Fragen freut sich unser Kundenservice über eine Kontaktaufnahme.

Sicherheitshinweise

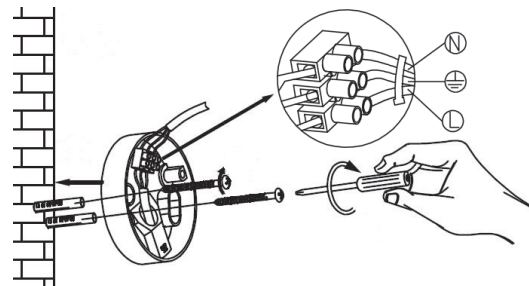
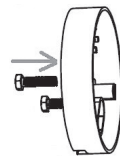
- Montage nur durch qualifiziertes Fachpersonal.
- Das Produkt ist zur Festinstallation vorgesehen.

Installation

Warnung! Vor der Installation den Strom der Leitung abstellen, an welcher die Beleuchtung angeschlossen werden soll (entweder am Hauptschalter des Sicherungskastens oder indem die Sicherung entfernt/abgeschaltet wird).

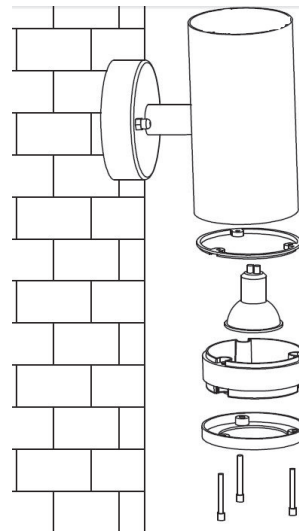
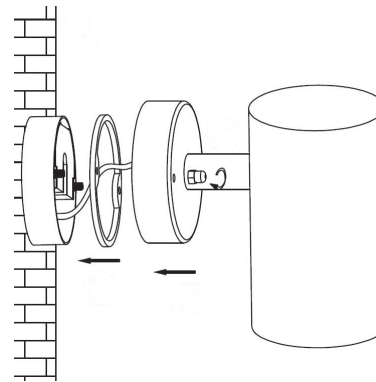


1. Die Befestigungsschrauben des Spots an der Wandhalterung anbringen.

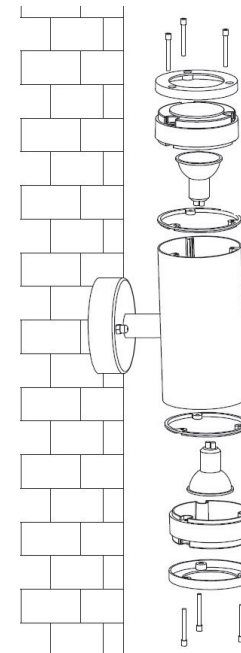


2. Das zuführende Kabel an die Lusterklemme anschließen und die Wandhalterung an der Wand festschrauben. Eine für die Wand geeignete Befestigungsmethode wählen und sicherstellen, dass sich dort, wo gebohrt/geschraubt wird, keine Wasser- oder Stromleitungen in der Wand befinden.

3. Den Spot an der Wandhalterung montieren. Dabei die Dichtung zwischen Wandhalterung und Spot nicht vergessen.



4. Ein geeignetes Leuchtmittel montieren (separat erhältlich).
 Für Art.-Nr. **36-6761-1, -2**:
 1 x GU10, max. 35 W.
 Für Art.-Nr. **36-6762-1, -2**:
 2 x GU10, max. 35 W.



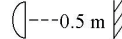
Hinweise zur Entsorgung

Dieses Symbol zeigt an, dass das Produkt nicht gemeinsam mit dem Haushaltsabfall entsorgt werden darf. Dies gilt in der gesamten EU. Um möglichen Schäden für die Umwelt und Gesundheit vorzubeugen, die durch fehlerhafte Abfallentsorgung verursacht werden, dieses Produkt zum verantwortlichen Recycling geben, um die nachhaltige Wiederverwertung von stofflichen Ressourcen zu fördern. Bei der Abgabe des Produktes bitte die vorhandenen Recycling- und Sammelstationen benutzen oder den Händler kontaktieren. Dieser kann das Produkt auf eine umweltfreundliche Weise recyceln.

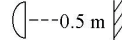


Technische Daten

36-6761-1, -2

Betriebsspannung	220–240 V AC, 50/60 Hz
Leuchtmittel	1 x GU10, max. 35 W (separat erhältlich)
Schutzart	IP44
Abmessungen	Höhe 17,5 cm, Ø 9 cm
	Mindestabstand zwischen Leuchtmittel und beleuchteter Umgebung 0,5 m.

36-6762-1, -2

Betriebsspannung	220–240 V AC, 50/60 Hz
Leuchtmittel	2 x GU10, max. 35 W (separat erhältlich)
Schutzart	IP44
Abmessungen	Höhe 23,5 cm, Ø 9 cm
	Mindestabstand zwischen Leuchtmittel und beleuchteter Umgebung 0,5 m.