

Wristwatch Digital Art.no. 31-4143 • Model: YP04250

Please read the entire instruction manual before using and save it for future use.

Product Description

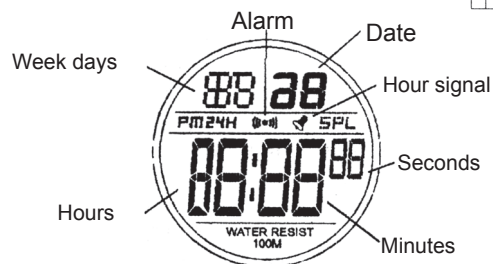
Digital wristwatch with alarm, date, stopwatch with lap-times, countdown timer, double time zones and multi coloured background light. Water resistant 100 m.

Buttons

- RESET button
- MODE-button
- Button for background light
- Start/stop button



Display



Functions

Press MODE repeatedly to change functions. The sequence is: Time, alarm, stopwatch, countdown function (timer), time for different time zone.

a) Time

- 12/24 hour display
- Displays hours, minutes, seconds, weekday and date.
- 50 year calendar (2000 – 2049)



b) Alarm

- The alarm will sound every day at the set time.



c) Stopwatch

- Accuracy 1/100 seconds.
- Timer range: 00:00:00 – 23:59:99



d) Countdown Timer

- Countdown time: 23:59:99 – 00:00:00



e) Double time zones

- Displays time for two time zones.



Use

Set time

- When the watch displays time press and hold RESET until the seconds indicator starts to blink.
- Press start/stop to reset the seconds display.
- Press MODE to switch to the next setting mode.
- Press start/stop repeatedly to gradually increase the digits. Hold in the button to increase the digits quickly.
- Repeat step 3 and 4 to make all settings. The frequency on the settings are: Seconds – Hours – Minutes- Year – Month – Date.
- Push RESET when you have made your settings. The day of the week is automatically set when the year, month and date is set.

Switch between 12 and 24 hour display

When the watch displays time press RESET to switch between 12 and 24 hour display. PM is shown on the display in the 12 hour display mode and 24H in the 24 hour display mode.



Show date

When the watch displays time press and hold Start/Stop to display date and year.



Alarm with hourly signal

When the alarm is activated the signal will sound every day at the set time. You shut it off by pressing any button. Otherwise the alarm will sound for about 60 secs. When the hourly signal is activated the watch will sound every hour on the hour.

Set the time for the alarm

- When the watch displays time press MODE repeatedly to get to the alarm mode. Press RESET once. The alarm symbol is shown on display and the hours start blinking.

- Press start/stop repeatedly to gradually increase the digits. Hold in the button to increase the digits quickly.



- Press MODE to switch to the next setting mode.



- Press start/stop repeatedly to gradually increase the digits. Hold in the button to increase the digits quickly.



- Press RESET when you have made your settings to save them. Press MODE repeatedly to return to the normal time display.

Activating the alarm and hourly signal

- When the watch displays time press MODE repeatedly to get to the alarm mode. Press start/stop once. The alarm symbol is shown on the display.
- Press Start/Stop repeatedly to activate the hour signal or alarm and the hour signal combined.



The alarm and hourly signal can be combined in the following way:

- Only the alarm (alarm symbol will show on display).
- Only the hour signal (the symbol for hour signal is shown on display)
- Both alarm and hour signal (both symbols are shown on display at the same time)

Stopwatch

Without Split time

- Press MODE repeatedly to get to the stopwatch.
- Press start/stop button to set the stopwatch.
- Stop the stopwatch by pressing Start/Stop again.
- Press RESET to reset the stopwatch to zero.



With Split Time

1. Press MODE repeatedly to get to the stopwatch.

2. Press Start/Stop to start the stopwatch.

3. Press RESET to display the split time. SPL is shown on the display. The stopwatch is not visible but continues to count in the background.



4. Press RESET to return to the stopwatch, that continued counting in the background.



5. Repeat step 3 and 4 as many times as desired.

6. Press Start/Stop to stop the stopwatch.

7. Press RESET to reset the stopwatch to zero.



Countdown Timer

- When the watch has counted down to zero the alarm will sound. You shut it off by pressing any button. Otherwise the alarm will sound for about 60 seconds.
- You can set it up to 60 minutes.

Set the countdown time

1. Press MODE repeatedly to get to the countdown timer mode. TA is shown on the display.



2. Press RESET for the minutes to start blinking to make the desired setting.

3. Press start/stop repeatedly to gradually increase the digits. Hold in the button to increase the digits quickly.



4. Press MODE to get to the next setting mode.



5. Press start/stop repeatedly to gradually increase the digits. Hold in the button to increase the digits quickly.



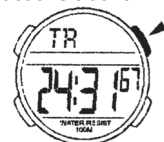
6. Push RESET when you have made your settings.

Using the countdown timer

1. Set the countdown timer according to the instructions above.

2. Press Start/Stop to set the countdown timer.

3. Press Start/Stop again if you wish to pause the countdown.



Double time zones

Set time zone 2

1. Press MODE repeatedly to get to the time zone 2 mode. T2 shows on the display.

2. Press RESET for the hours to start blinking to make the desired setting.



3. Press start/stop repeatedly to gradually increase the digits. Hold in the button to increase the digits quickly.



4. Press MODE to set the minutes.



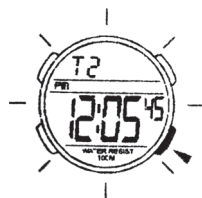
5. Press Start/Stop to change the minutes. Pressing once changes the watch 30 minutes.



6. Push RESET when you have made your settings.

Backlight

- The background light consists of a light plate which makes the digits easy to read in the dark.
- The background lights up with a push of the button at any time. The display lights up for about 4 seconds.



Care and Maintenance

- Never try to open the casing.
- Do not press the buttons when the watch is under water.
- If moisture gets inside the watch contact our customer service department immediately. Moisture inside the watch could cause damage to the metal parts.
- The watch can withstand some rough treatment, but do not expose it to unnecessary blows.
- Do not expose the watch to extreme temperatures.
- Clean the watch using a dry, soft cloth. Avoid strong detergents since this can cause damage to the plastic parts on the watch.
- Avoid wearing the watch in strong electromagnetic environments.

Disposal

Follow local ordinances when disposing of this product. If you are unsure about how to dispose of this product contact your municipality.

Specifications

Diameter: 42 mm
Battery type: CR2025

Armbandsklocka Digital Artikelnummer: 31-4143 • Modell: YP04250

Läs igenom hela bruksanvisningen före användning och spara den sedan för framtida bruk.

Produktbeskrivning

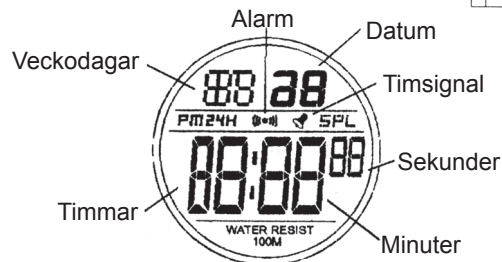
Digital armbandsklocka med alarm, datum, stoppur med varvtider, nedräkningstimer, dubbla tidzoner och flerfärgad bakgrundsbelysning. Vattentät 100 m.

Knappar

- RESET-knapp
- MODE-knapp
- Knapp för bakgrundsbelysning
- Start-/stoppknapp



Display



Funktioner

Tryck på MODE-knappen upprepade gånger för att byta funktion. Sekvensen är: Tid, alarm, stoppur, nedräkningsfunktion (timer), tid för annan tidszon.

a) Tid

- 12/24-timmarsformat
- Visar timmar, minuter, sekunder, veckodag och datum.
- Kalender för 50 år. (2000 – 2049)



b) Alarm

- Alarmet ljuder varje dag vid förvald tid.



c) Stoppur

- Noggrannhet: 1/100 sekund.
- Mättid: 00:00:00 – 23:59:99



d) Nedräkningsfunktion (timer)

- Nedräkningstid: 23:59:99 – 00:00:00



e) Dubbla tidzoner

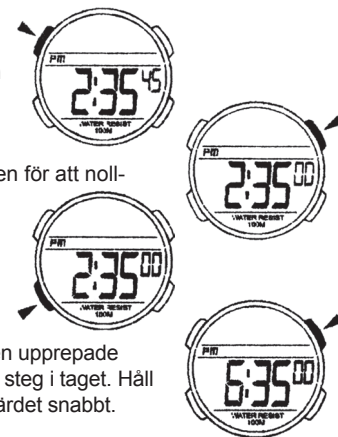
- Visar tid för två tidzoner.



Användning

Ställa in tiden

- När klockan visar tid, tryck och håll in RESET-knappen tills sekundangivelsen börjar blinka.
- Tryck på start-/stoppknappen för att nollställa sekundangivelsen.
- Tryck på MODE-knappen för att växla till nästa inställningsläge.
- Tryck på start-/stoppknappen upprepade gånger för att öka värdet ett steg i taget. Håll in knappen om du vill öka värdet snabbt.
- Repetera steg 3 och 4 för att göra samtliga inställningar. Sekvensen på inställningar är: Sekunder – timmar – minuter – år – månad – datum.
- Tryck på RESET-knappen när du gjort alla inställningar. Veckodagen ställs in automatiskt när du ställt in år, månad och datum.



Ändra mellan 12 eller 24-timmars visning

När klockan visar tid, tryck en gång på RESET-knappen för att växla mellan 12 eller 24-timmarsvisning. "PM" visas i displayen vid 12-timmarsvisning och vid 24-timmarsvisning visas "24H" i displayen.



Visa datum

När klockan visar tid, tryck och håll in start-/stoppknappen för att visa datum och årtal.



Alarm & Timsignal

När alarmet är aktivt ljuder larmet varje dag vid den förinställda tidpunkten. Du stänger av det genom att trycka på vilken knapp som helst under den tiden larmsignalen ljuder. I annat fall ljuder alarmet i ca 60 sek. När timsignalen är aktiv ljuder klockan varje heltimme.

Ställa in tidpunkt för alarmet

- När klockan visar tid, tryck på MODE-knappen upprepade gånger för att komma in i alarmläget. Tryck en gång på RESET-knappen. Alarmsymbolen visas i displayen och timmarna blinkar.



- Tryck på start-/stoppknappen upprepade gånger för att öka värdet ett steg i taget. Håll in knappen om du vill öka värdet snabbt.



- Tryck på MODE-knappen för att växla till nästa inställningsläge.



- Tryck på start-/stoppknappen upprepade gånger för att öka värdet ett steg i taget. Håll in knappen om du vill öka värdet snabbt.



- Tryck på RESET-knappen när du gjort alla inställningar för att spara. Tryck på MODE-knappen upprepade gånger för att återgå till tidvisning.

Aktivering av alarmet och timsignal

- När klockan visar tid, tryck på MODE-knappen upprepade gånger för att komma in i alarmläget. Tryck en gång på start-/stoppknappen. Alarmsymbolen visas i displayen.
- Tryck upprepade gånger på start-/stoppknappen för aktivering av timsignal eller alarm och timsignal kombinerat.



Alarm och timsignal kan kombineras på följande sätt:

- Endast alarm (alarmsymbolen visas i displayen).
- Endast timsignal (symbolen för timsignal visas i displayen)
- Både alarm och timsignal (båda symbolerna visas i displayen samtidigt)

Stoppur

Utan mellantid

- Tryck på MODE-knappen upprepade gånger för att komma till stoppuret.
- Tryck på start-/stoppknappen för att starta stoppuret.
- Stanna stoppuret genom att trycka på start-/stoppknappen igen.
- Tryck på RESET-knappen för att nollställa stoppuret.



Med mellantid

1. Tryck på MODE-knappen upprepade gånger för att komma till stoppuret.
2. Tryck på Start/stoppknappen för att starta stoppuret.
3. Tryck på RESET-knappen för att få fram en mellantid på displayen. "SPL" visas i displayen. Stoppuret syns inte, men fortsätter att räkna i bakgrunden.
4. Tryck på RESET-knappen för att återgå till stoppuret, som har fortsatt att räkna i bakgrunden.
5. Upprepa steg 3 och 4 så många gånger som önskas.
6. För att stanna stoppuret, tryck på start/stoppknappen.
7. Tryck på RESET-knappen för att nollställa stoppuret.



Nedräkningsfunktion (timer)

- När klockan har räknat ned till noll ljuder alarmet. Du stänger av det genom att trycka på vilken knapp som helst. I annat fall ljuder alarmet i ca 60 sekunder.
- Upp till 60 minuter kan ställas in.

Ställa in nedräkningsfunktionen

1. Tryck på MODE-knappen upprepade gånger för att komma till nedräkningsfunktionen. "TR" visas i displayen.
2. Tryck på RESET-knappen för att minutangivelsen ska börja blinka så att du kan göra önskad inställning.
3. Tryck på start/stoppknappen upprepade gånger för att öka värdet ett steg i taget. Håll in knappen om du vill öka värdet snabbt.
4. Tryck på MODE-knappen för att komma till nästa inställningsläge.
5. Tryck på start/stoppknappen upprepade gånger för att öka värdet ett steg i taget. Håll in knappen om du vill öka värdet snabbt.
6. Tryck på RESET-knappen när du gjort alla inställningar.



Använda nedräkningsfunktionen

1. Ställ in nedräkningsstiden enligt instruktionen ovan.
2. Tryck på start/stoppknappen för att starta nedräkningen.
3. Tryck på start/stoppknappen igen om du vill göra uppehåll i nedräkningen.



Dubbla tidszoner

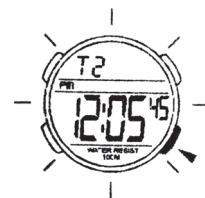
Ställa in tidszon 2

1. Tryck på MODE-knappen upprepade gånger för att komma till läget för tidszon 2. "T2" visas i displayen.
2. Tryck på RESET-knappen för att timangivelsen ska börja blinka så att du kan göra önskad inställning.
3. Tryck på start/stoppknappen upprepade gånger för att öka värdet ett steg i taget. Håll in knappen om du vill öka värdet snabbt.
4. Tryck på MODE-knappen för att ställa in minuter.
5. Tryck på start/stoppknappen för att ändra minuter. Ett tryck ändrar klockan 30 minuter.
6. Tryck på RESET-knappen när du gjort alla inställningar.



Bakgrundsbelysning

- Bakgrundsbelysningen består av en lysplatta som gör siffrorna enkla att läsa av i mörker.
- Du kan när som helst trycka på knappen för bakgrundsbelysning. Displayen blir då upplyst i ca 4 sekunder.



Skötsel och underhåll

- Försök aldrig öppna höljet eller boetten.
- Tryck inte på knapparna när klockan är under vatten.
- Om fukt skulle uppstå inne i klockan, kontakta kundtjänst omgående. Fukt inne i klockan kan orsaka skador på klockans metalldelar.
- Klockan tål oöm behandling, men utsätt den inte i onödan för stötar och slag.
- Utsätt inte klockan för extrema temperaturer.
- Rengör klockan med en torr, mjuk trasa. Undvik starka rengöringsmedel eftersom detta kan skada plastdetaljerna på klockan.
- Undvik att använda klockan i starka elektromagnetiska miljöer.

Avfallshantering

När du ska göra dig av med produkten ska detta ske enligt lokala föreskrifter. Är du osäker på hur du ska gå tillväga, kontakta din kommun.

Specifikationer

Diameter: 42 mm
Batterityp: CR2025

Armbåndsur Digital Artikkelnummer: 31-4143 • Modell: YP04250

Les hele bruksanvisningen grundig før bruk, og ta vare på den til senere bruk.

Produktbeskrivelse

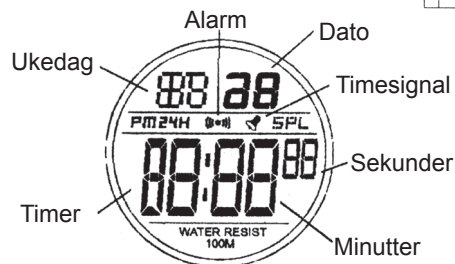
Digitalt armbåndsur med alarm, dato, stoppeklokke med rundetider, nedtellingsfunksjon (timer), doble tidssoner og flerfarget bakgrunnsbelysning. Vanntett ned til 100 m.

Knapper

- RESET-knapp
- MODE-knapp
- Knapp for bakgrunnsbelysning
- Start-/stoppeknap



Display



Funksjoner

Trykk på MODE-knappen gjentatte ganger for å skifte av funksjon. Sekvensen er: Tid, alarm, stoppeklokke, nedtellingsfunksjon (timer), tid for annen tidssone.

a) Tid

- 12/24-timersformat
- Viser timer, minutter, sekunder, ukedag og dato.
- Kalender for 50 år. (2000 – 2049).



b) Alarm

- Alarmen går hver dag til forhåndsinnstilt tid.



c) Stoppeur

- Nøyaktighet: 1/100 sekund.
- Tidsangivelse: 00:00:00 – 23:59:99



d) Nedtellingsfunksjon (timer)

- Nedtellingstid: 23:59:99 – 00:00:00



e) Doble tidssoner

- Viser to tidssoner av gangen.



Bruk

Innstilling av tid

1. Når klokken viser tid, så trykk og hold RESET-knappen inne, til sekundangivelsen begynner å blinke.
2. Trykk på start-/stopp-knappen for å nullstille sekundangivelsen.
3. Trykk på MODE-knappen for å komme til neste innstillingsposisjon.
4. Trykk på start-/stopp-knappen flere ganger, for å øke verdien et trinn av gangen. Hold knappen inne hvis du vil øke verdien raskt.
5. Repeter trinn 3 og 4, for å gjennomføre samtlige innstillinger. Rekkefølgen er: Sekunder – timer – minutter – år – måned – dag.
6. Trykk på RESET-knappen når du har stilt inn tiden. Ukedag stilles automatisk inn når du har stilt inn år, måned og dato.

Endre mellom 12 eller 24-timers vising

Når klokken viser tid, så trykk en gang på RESET-knappen, for å skifte mellom 12 eller 24-timersvisning. "PM" kommer fram i displayet når du har 12-timersvisning og ved 24-timersvisning ser du "24H" i displayet.



Vise dato

Når klokken viser tid, så trykk og hold inne start-/stoppekappen, for å vise dato og årstall.



Alarm og timesignal

Når alarmen er aktiv, utløses den hver dag til det oppgitte tidspunktet. Du stenger den ved å trykke på en vilkårlig knapp mens alarmen går. Alarmen varer i ca. 60 sekunder. Når timesignalet er aktivt, blir du varslet hver hele time.

Innstilling av tidspunkt for alarm

1. Når klokken viser tid, så trykk på MODE-knappen gjentatte ganger, for å komme i alarmposisjon. Trykk en gang på RESET-knappen. Alarmsymbolet vil nå komme fram i displayet og timene blinker.



2. Trykk på start-/stopp-knappen gjentatte ganger, for å øke verdien et steg av gangen. Hold knappen inne, dersom du vil at den skal øke raskere.
3. Trykk på MODE-knappen, for å skifte til neste innstillingsposisjon.
4. Trykk på start-/stopp-knappen gjentatte ganger, for å øke verdien et steg av gangen. Hold knappen inne, dersom du vil at den skal øke raskere.
5. Trykk på RESET-knappen når du har foretatt innstillinger du vil ta vare på. Trykk på MODE-knappen gjentatte ganger, for å gå tilbake til tidsvisning.

Aktivering av alarm og timesignal

- Når klokken viser tiden, så trykk på MODE-knappen gjentatte ganger, for å komme til alarmposisjonen. Trykk en gang på start-/stopp-knappen. Alarmsymbolet vil nå vises i displayet.
- Trykk gjentatte ganger på start-/stopp-knappen, for aktivering av timesignal eller alarm og timesignal kombinert.



Alarm og timesignal kan kombineres på følgende måte:

- Kun alarm (alarmsymbolet vises på displayet)
- Kun timesignal (symbolet for timesignal vises på displayet).
- Både alarm og timesignal (begge symbolene vises samtidig).

Stoppeklokke

Uten mellomtid

1. Trykk på MODE-knappen gjentatte ganger, for å komme til stoppeklokken.
2. Trykk på start-/stopp-knappen, for å starte stoppeklokken.
3. Stopp stoppeklokken ved å trykke på start-/stopp-knappen igjen.
4. Trykk på RESET-knappen for å nullstille stoppeklokken.

Med mellomtid

1. Trykk på MODE-knappen gjentatte ganger, for å komme til stoppeklokken.

2. Trykk på start-/stopp-knappen, for å starte stoppeklokken.

3. Trykk på RESET-knappen, for å få fram en mellomtid på displayet. "SPL" vil nå vises på displayet. Stoppeklokken synes ikke nå, men fortsetter å telle i bakgrunnen.

4. Trykk på RESET-knappen, for å gå tilbake til stoppeklokken, som har fortsatt å telle i bakgrunnen.

5. Gjenta trinn 3 og 4 ønsket antall ganger.

6. Stopp stoppeklokken ved å trykk på start-/stopp-knappen igjen.

7. Trykk på RESET-knappen for å nullstille stoppeklokken.



Nedtellingsfunksjon (timer)

- Når klokken har telt ned til null starter alarmen. Den stoppes ved å trykke på en vilkårlig valgt knapp. Hvis den ikke stoppes, vil den automatisk skrus av etter ca. 60 sekunder.
- Nedtelling kan stilles inn i opptil 60 minutter.

Innstilling av nedtellingfunksjon

1. Trykk på MODE-knappen gjentatte ganger, for å komme til nedtellingfunksjonen. "TR" vil nå vises i displayet.

2. Trykk på RESET-knappen, for at minuttangivelsen skal begynne å blinke, slik at du kan foreta ønsket innstilling.

3. Trykk på start-/stopp-knappen gjentatte ganger for å øke verdien ett trinn av gangen. Dersom du holder knappen inne vil verdien øke raskere.

4. Trykk på MODE-knappen for å komme til neste innstillingsposisjon.

5. Trykk på start-/stopp-knappen gjentatte ganger, for å øke verdien ett trinn av gangen. Dersom du holder knappen inne vil verdien øke raskere.

6. Trykk på RESET-knappen når du har foretatt alle innstillinger.



Bruk av nedtellingfunksjonen

1. Still inn nedtellingfunksjonen som nevnt ovenfor.

2. Trykk på start-/stopp-knappen for å starte nedtellingen.

3. Trykk på start-/stopp-knappen igjen, dersom du ønsker en pause i nedtellingen.



Doble tidssoner

Still inn tidssone 2

1. Trykk på MODE-knappen gjentatte ganger, for å komme til posisjonen for tidssoner. "T2" vil nå vises i displayet.

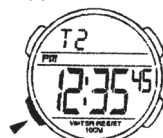
2. Trykk på RESET-knappen, for at timeangivelsen skal begynne å blinke, slik at du kan foreta ønsket innstilling.

3. Trykk på start-/stopp-knappen gjentatte ganger, for å øke verdien ett trinn av gangen. Dersom du holder knappen inne vil verdien øke raskere.

4. Trykk på MODE-knappen, for å stille inn minutter.

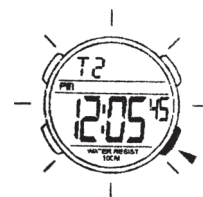
5. Trykk på start-/stopp-knappen, for å forandre minutter. Et trykk forandrer klokken med 30 minutter.

6. Trykk på RESET-knappen når du har foretatt alle innstillinger.



Bakgrunnsbelysning

- Bakgrunnsbelysningen består av en lysplate, som gjør at tallene er lette å lese i mørket.
- Du kan trykke, for å få bakgrunnsbelysning, når du måtte ønske det. Displayet blir da opplyst i ca. 4 sekunder.



Vedlikehold

- Klokken må ikke åpnes.
- Ikke trykk på knappene når klokken er under vann.
- Dersom det skulle oppstå kondens i klokken, må kundetjenesten kontaktes umiddelbart. Fuktighet inne i klokken kan forårsake skader på klokkes metalldeleler.
- Klokken tåler røff behandling, men ikke utsett den unødige for støt eller lignende.
- Rengjør klokken med en tørr, myk klut. Ikke bruk sterke rengjøringsmidler, da disse kan skade plastdelene.
- Unngå å bruke klokken i sterke elektromagnetiske miljøer.

Avfallshåndtering

Når du skal kvitte deg med dette produktet skal det skje etter gjeldende forskrifter for avfallshåndtering. Dersom du ikke kjenner reglene for dette, ta kontakt med de lokale myndighetene for mer informasjon.

Spesifikasjoner

Diameter: Ø 42 mm

Batteritype: CR2025

Digitaalinen rannekello Tuotenumero: 31-4143 • Malli: YP04250

Lue käyttöohjeet ennen tuotteen käyttöönottoa. Säilytä käyttöohjeet tulevaa tarvetta varten.

Tuotekuvaus

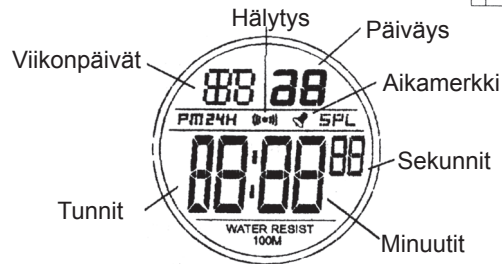
Digitaalinen rannekello, jossa herätys, päivämäärä, ajanotto ja kierrosajat, lähtölaskenta, kaksi aikavyöhykettä sekä monivärinen taustavalo. Vesitiivis 100 m.

Painikkeet

- RESET-painike
- MODE-painike
- Taustavalon painike
- Käynnistys-/pysäytyspainike



Näyttö



Toiminnot

Paina MODE-painiketta useita kertoja vaihtaaksesi toimintoja. Toiminnot ovat: Aika, hälytys, ajanotto, lähtölaskenta (ajastin), toinen aikavyöhyke.

a) Kellonaika

- 12 tai 24 tunnin näyttötapa
- Näyttää tunnit, minuutit, sekunnit, viikonpäivän ja päivämäärän.
- 50 vuoden kalenteri. (2000 – 2049)



b) Herätys

- Kello herättää asetettuna aikana päivittäin.



c) Ajanotto

- Tarkkuus: 1/100-sekuntia
- Mittausaika: 00:00:00 – 23:59:99



d) Lähtölaskenta-ajastin (ajastin)

- Lähtölaskenta-aika: 23:59:99 – 00:00:00



e) Kaksi aikavyöhykettä

- Näyttää kahden eri aikavyöhykkeen kellonajat.



Käyttö

Ajan asettaminen

1. Kun näytöllä on kellonaika, paina RESET-painiketta, kunnes sekunnit alkavat vilkkua.
2. Nollaa sekunnit käynnistys-/pysäytyspainikkeella.
3. Siirry seuraavaan asetustilaan painamalla MODE-painiketta.
4. Paina käynnistys-/pysäytyspainiketta useita kertoja, niin arvo kasvaa yhden yksikön kerrallaan. Pikakelaa pitämällä painiketta pohjassa.
5. Toista kohdat 3 ja 4 loppujen asetusten kohdalla. Asetusten järjestys on seuraava: Sekunnit – tunnit – minuutit – vuodet – kuukaudet – päivämäärä.
6. Paina RESET-painiketta, kun kaikki asetukset on tehty. Viikonpäivät muuttuvat automaattisesti vuoden, kuukauden ja päiväyksen asettamisen jälkeen.



Vaihda 12 ja 24 tunnin näytön välillä

Kun näytöllä on kellonaika, paina kerran RESET-painiketta, niin kello vaihtaa 12 tai 24 tunnin näytön välillä. Kun valittuna on 12 tunnin näyttö, näytöllä lukee "PM", ja kun valittuna on 24 tunnin näyttö, näytöllä lukee "24H".



Päivämäärän näyttö

Kun näytöllä on kellonaika, pidä käynnistys-/pysäytyspainiketta pohjassa, niin näet päivämäärän ja vuosiluvun.



Herätys ja aikamerkki

Kun olet asettanut herätyksen, kello hälyttää päivittäin asetettuna ajankohtana. Sammuta herätys painamalla mitä tahansa painiketta hälytyksen aikana. Jos et paina mitään painiketta, hälytys soi noin 60 sekunnin ajan. Kun aikamerkki on asetettu, kellosta kuuluu aikamerkki tasatunnein.

Hälytysajan asetus

1. Kun näytöllä on kellonaika, paina MODE-painiketta niin monta kertaa, että pääset hälytysajan asetustilaan. Paina kerran RESET-painiketta. Näytöllä näkyy hälytyksen kuvake ja tunnit vilkkuvat.



2. Paina käynnistys-/pysäytyspainiketta useita kertoja kasvattaaksesi arvoa yhden yksikön kerrallaan. Pikakelaa pitämällä painiketta pohjassa.



3. Siirry seuraavaan asetustilaan painamalla MODE-painiketta.



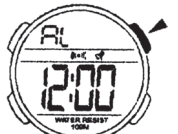
4. Paina käynnistys-/pysäytyspainiketta useita kertoja kasvattaaksesi arvoa yhden yksikön kerrallaan. Pikakelaa pitämällä painiketta pohjassa.



5. Paina RESET-painiketta, kun kaikki asetukset on tehty. Palaa takaisin kellonajan näyttöön painamalla MODE-painiketta useita kertoja.

Hälytyksen ja aikamerkin aktivoiminen

- Kun näytöllä on kellonaika, paina MODE-painiketta niin monta kertaa, että pääset hälytysajan asetustilaan. Paina käynnistys-/pysäytyspainiketta. Näytöllä näkyy hälytyksen kuvake.
- Aktivoi aikamerkki tai hälytys ja aikamerkki painamalla käynnistys-/pysäytyspainiketta useita kertoja.



Voit valita hälytyksen ja aikamerkin seuraavista vaihtoehdoista:

- Pelkkä hälytys (näytöllä on hälytyksen kuvake).
- Pelkkä aikamerkki (näytöllä on aikamerkin kuvake).
- Hälytys ja aikamerkki (näytöllä on molemmat kuvakkeet).

Ajanottokello

Ei väliaikaa

1. Siirry ajanottoon painamalla MODE-painiketta useita kertoja.
2. Käynnistä ajanotto käynnistys-/pysäytyspainikkeella.



3. Pysäytä ajanotto painamalla uudelleen käynnistys-/pysäytyspainiketta.

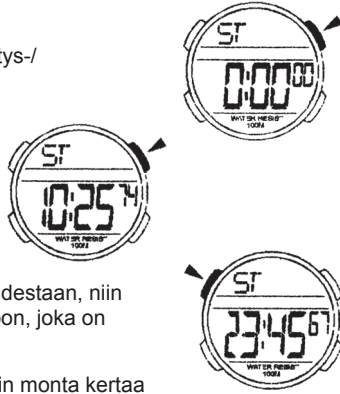


4. Nollaa ajanottokello painamalla RESET-painiketta.



Väliajan kanssa

1. Siirry ajanottoon painamalla MODE-painiketta useita kertoja.
2. Käynnistä ajanotto käynnistys-/pysäytyspainikkeella.
3. Paina RESET-painiketta, kun haluat katsoa väliaikaa. Näytöllä näkyy "SPL". Ajanotokelloa ei näy, mutta se jatkaa ajan laskemista.
4. Paina RESET-painiketta uudestaan, niin kello palaa ajanotto toimintoon, joka on laskenut aikaa taustalla.
5. Voit toistaa kohtaa 3 ja 4 niin monta kertaa kuin haluat.
6. Sammuta ajanotto painamalla pysäytys-/käynnistyspainiketta.
7. Nollaa ajanotokello painamalla RESET-painiketta.



Ajastin

- Kello hälyttää ajastinajan kuluttua loppuun. Sammuta ajastin painamalla mitä tahansa painiketta. Muussa tapauksessa hälytys soi noin 60 sekunnin ajan.
- Pisin lähtöläskenta-ajastus on 60 tuntia.

Ajastintoiminnon asetukset

1. Paina MODE-painiketta useita kertoja, niin kello siirtyy ajastintilaan. **Näytöllä lukee "TR"**.
2. Paina RESET-painiketta, niin minuutit alkavat vilkkua.
3. Paina käynnistys-/pysäytyspainiketta useita kertoja kasvattaaksesi arvoa yhden yksikön kerrallaan. Pikakelaa pitämällä painiketta pohjassa.
4. Paina MODE-painiketta siirtyäksesi seuraavaan asetustilaan.
5. Paina käynnistys-/pysäytyspainiketta useita kertoja kasvattaaksesi arvoa yhden yksikön kerrallaan. Pikakelaa pitämällä painiketta pohjassa.
6. Paina RESET-painiketta, kun kaikki asetukset on tehty.



Ajastintoiminnon käyttö

1. Aseta ajastin aika ylläolevien ohjeiden mukaisesti.
2. Käynnistä ajastin käynnistys-/pysäytyspainikkeella.
3. Paina uudelleen käynnistys-/pysäytyspainiketta, mikäli haluat pitää tauon ajastuksessa.



Kaksi aikavyöhykettä

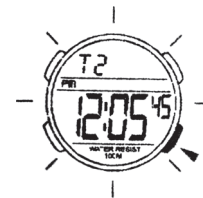
Toisen aikavyöhykkeen asettaminen

1. Paina MODE-painiketta, kunnes pääset aikavyöhyke 2:een. Näytöllä lukee "T2".
2. Paina RESET-painiketta, niin tunnit alkavat vilkkua.
3. Paina käynnistys-/pysäytyspainiketta useita kertoja kasvattaaksesi arvoa yhden yksikön kerrallaan. Pikakelaa pitämällä painiketta pohjassa.
4. Aseta minuutit painamalla MODE-painiketta.
5. Muuta minuutit käynnistys-/pysäytyspainikkeella. Yksi painallus muuttaa 30 minuuttia.
6. Paina RESET-painiketta, kun kaikki asetukset on tehty.



Taustavalon

- Taustavalon ansiosta kellonaika on helppo lukea myös pimeällä.
- Voit painaa taustavalopainiketta milloin tahansa. Taustavalo palaa noin neljän sekunnin ajan.



Huolto ja ylläpito

- Älä avaa kellon koteloa.
- Älä koske painikkeita, mikäli kello on vedessä.
- Mikäli kellon sisälle joutuu kosteutta, ota välittömästi yhteys myymälään. Kellon sisälle joutuva kosteus saattaa vahingoittaa kellon metalliosia.
- Kello kestää rajuakin käsittelyä, mutta älä silti altista sitä turhaan iskuille ja kolhuille.
- Älä altista kelloa äärimmäisille lämpötiloille.
- Puhdista kello kuivalla ja pehmeällä liinalla. Vältä voimakkaita puhdistusaineita, sillä ne saattavat vahingoittaa kellon muoviosia.
- Älä käytä kelloa voimakkaissa sähkömagneettisissa ympäristöissä.

Kierrätys

Kierrätä tuote asianmukaisesti, kun poistat sen käytöstä. Ota yhteys kuntasi jäteneuvontaan, mikäli olet epävarma.

Tekniset tiedot

Halkaisija: 42 mm
Paristotyyppi: CR2025