

Cocraft®

Hose Reel Cart

Art.no 31-4716 Model HL-02

Please read the entire instruction manual before using the product and save it for future reference. We reserve the right for any errors in text or images and any necessary changes made to technical data. If you have any questions regarding technical problems please contact Customer Services.

Safety

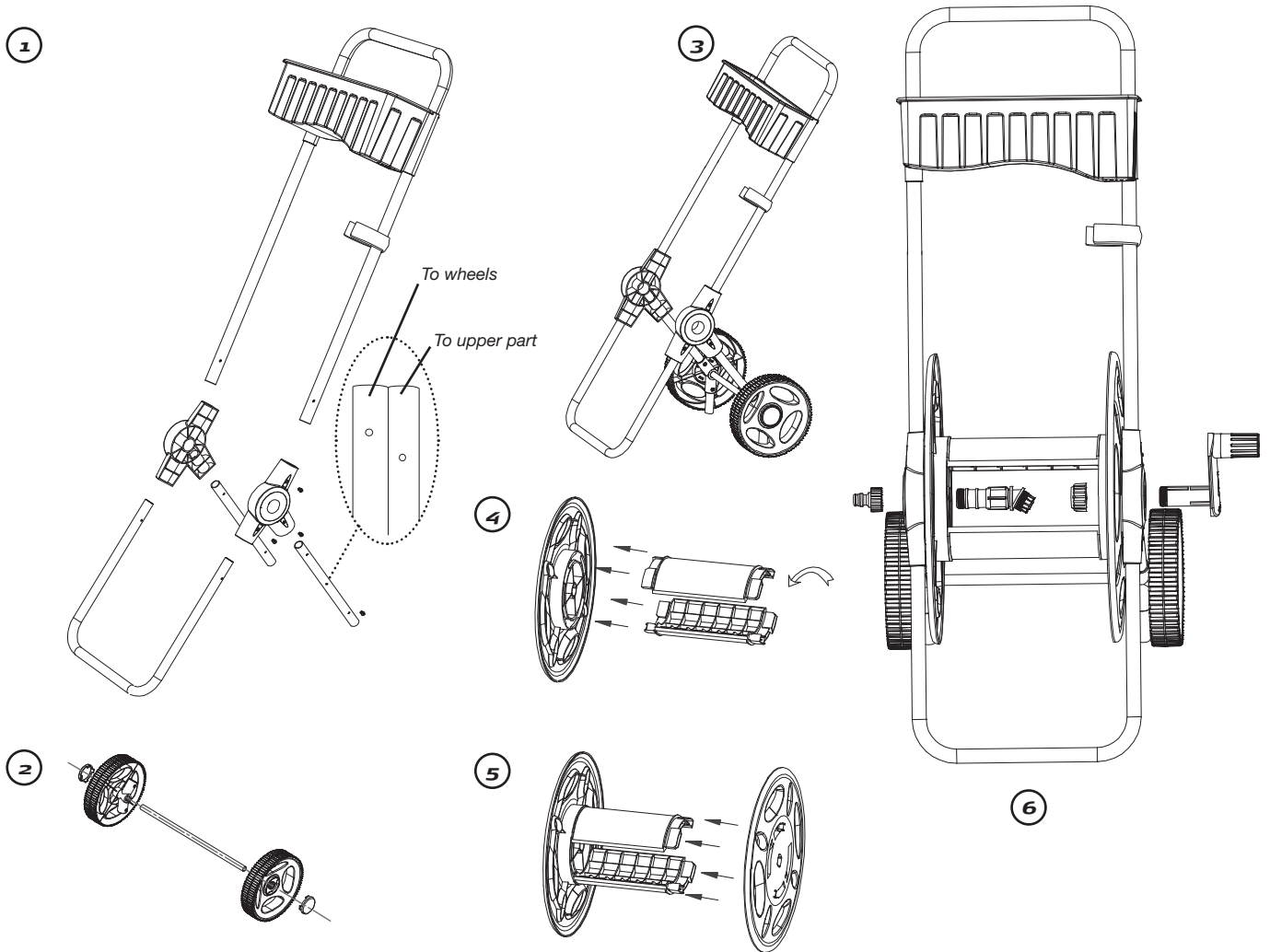
Warning!

This hose reel is not a toy; do not let children play with it.

Product description

Complete cart set consisting of hose, couplings and hose nozzle. Includes 45 metres of braided ½-inch diameter hose and 2 metres of connection hose.

Assembly



Use

The hose must not be under pressure when it is rewound onto the reel. Close the water inlet and leave the nozzle open before rewinding the hose.

Disposal

Follow local ordinances when disposing of this product. If you are unsure how to proceed, contact your local authority.

Specifications

Hose	45 m (PVC), Ø ½" (12 mm)
Max pressure	6 bar (600 kPa)
Coupling thread	¾" and ½" NPT
Size (l x w x h)	47 x 43 x 114 cm

Cocraft®

Slangvagn

Art.nr 31-4716 Modell HL-02

Läs igenom hela bruksanvisningen före användning och spara den sedan för framtida bruk. Vi reserverar oss för ev. text- och bildfel samt ändringar av tekniska data. Vid tekniska problem eller andra frågor, kontakta vår kundtjänst.

Säkerhet

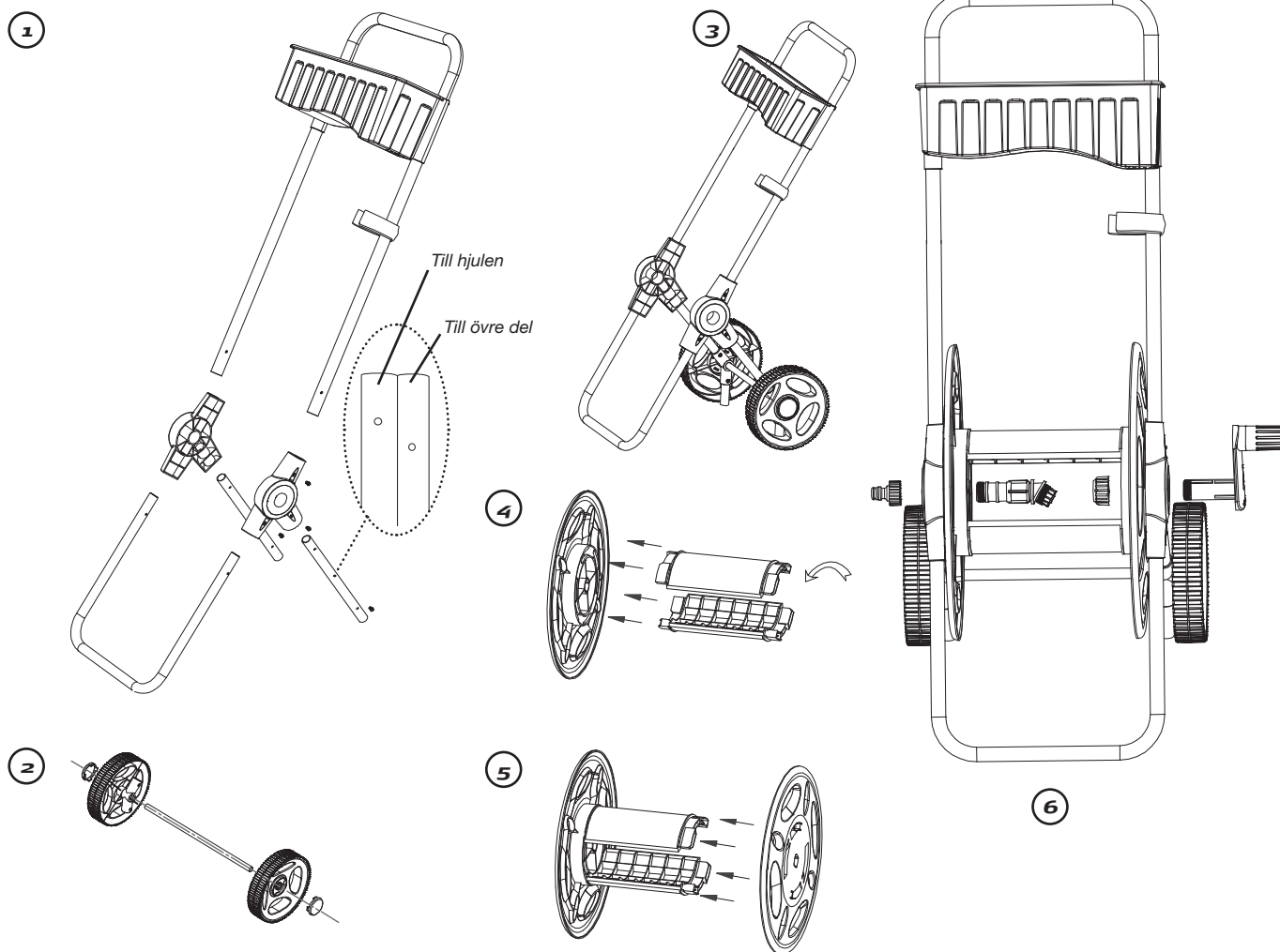
Varning!

Slangvindan är ingen leksak, låt inte barn använda den.

Produktbeskrivning

Komplett med vagn, slang, kopplingar och sprutmunstycke.
45 m kryssarmerad slang \varnothing 1/2" och 2 m anslutningsslang ingår.

Montering



Användning

Slangen måste vara trycklös innan den kan vevas in i slangvindan.
Stäng därför av inloppet och låt munstycket vara öppet innan slangens vevas in.

Avfallshantering

När du ska göra dig av med produkten ska detta ske enligt lokala föreskrifter.
Är du osäker på hur du ska gå tillväga, kontakta din kommun.

Specifikationer

Slang	45 m (PVC), \varnothing 1/2" (12 mm)
Max. vattentryck	6 bar (600 kPa)
Anslutningsgång	3/4" och 1/2" NPT
Mått (L x B x H)	47 x 43 x 114 cm

Cocraft®

Slangevogn

Art.nr. 31-4716 Modell HL-02

Les brukerveiledningen nøye før produktet tas i bruk, og ta vare på den for framtidig bruk. Vi reserverer oss mot ev. tekst- og bildefeil, samt forandringer av tekniske data. Ved tekniske problemer eller spørsmål, ta kontakt med vårt kundesenter.

Sikkerhet

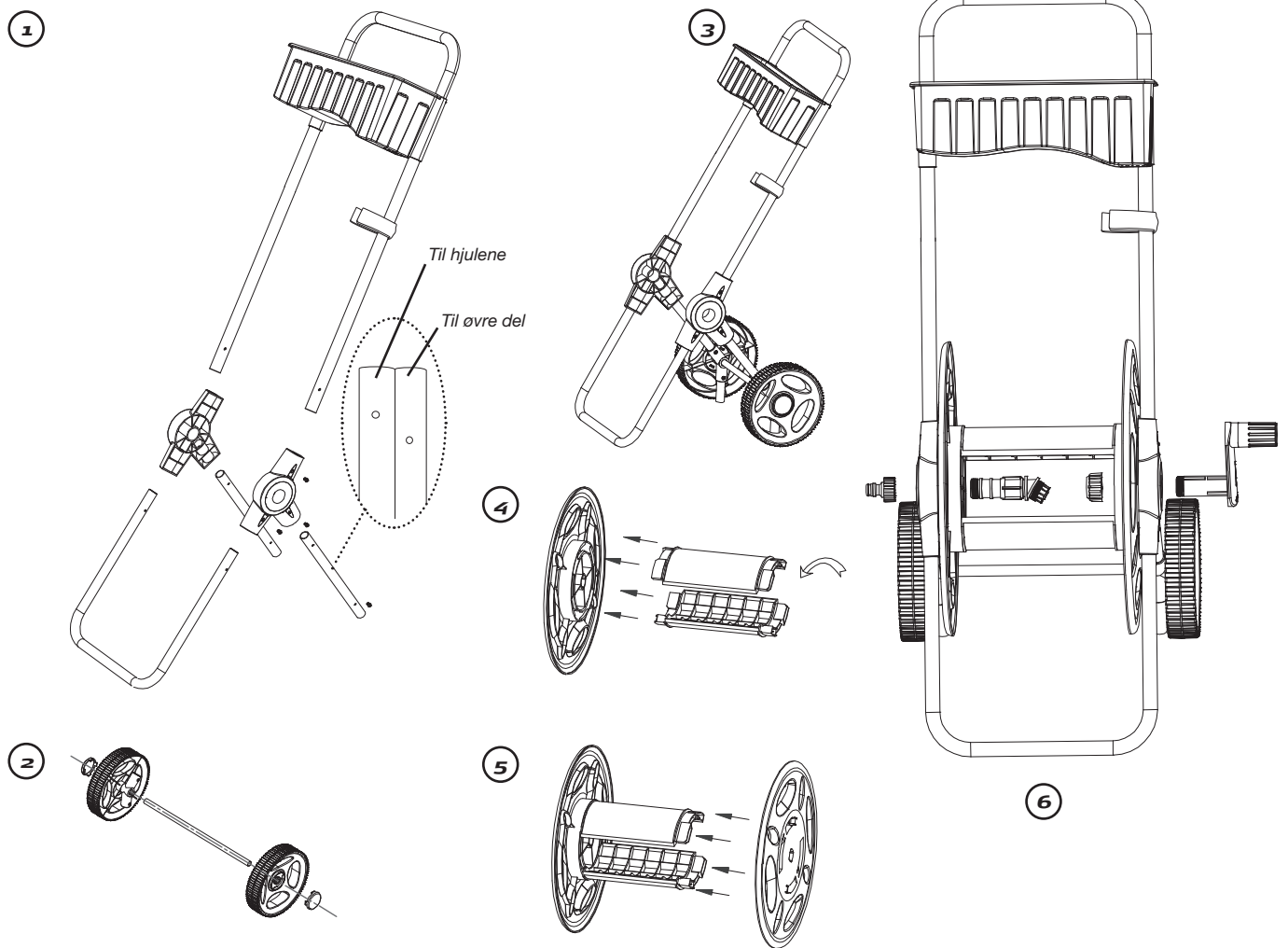
Advarsel!

Slangetrommelen er ikke noe leketøy, la ikke barn bruke den uten tilsyn av voksne.

Produktbeskrivelse

Komplett med vogn, slange, koblinger og sprutemunnstykke.
45 m kryssarmert slange Ø 1/2" og 2 m koblingslange medfølger.

Montering



Bruk

Slangen må være trykløs før den rulles inn i vinden.
Steng innløpet og la munnstykket være åpent før slangen rulles inn.

Avfallshåndtering

Når produktet skal kasseres, må det skje i henhold til lokale forskrifter.
Ved usikkerhet, ta kontakt med lokale myndigheter.

Spesifikasjoner

Slange	45 meter (PVC), Ø 1/2" (12 mm)
Maks. vanntrykk	6 bar (600 kPa)
Gjengestørrelse på tilkobling	3/4" og 1/2" NPT
Mål (l x b x h)	47 x 43 x 114 cm

Cocraft®

Letkuvaunu

Tuotenro 31-4716 Malli HL-02

Lue käyttöohje ennen tuotteen käyttöönottoa ja säilytä se tulevaa tarvetta varten. Pidätämme oikeuden teknisten tietojen muutoksiin. Emme vastaa mahdollisista teksti- tai kuvavirheistä. Jos laitteeseen tulee teknisiä ongelmia, ota yhteys myymälään tai asiakaspalveluun.

Turvallisuus

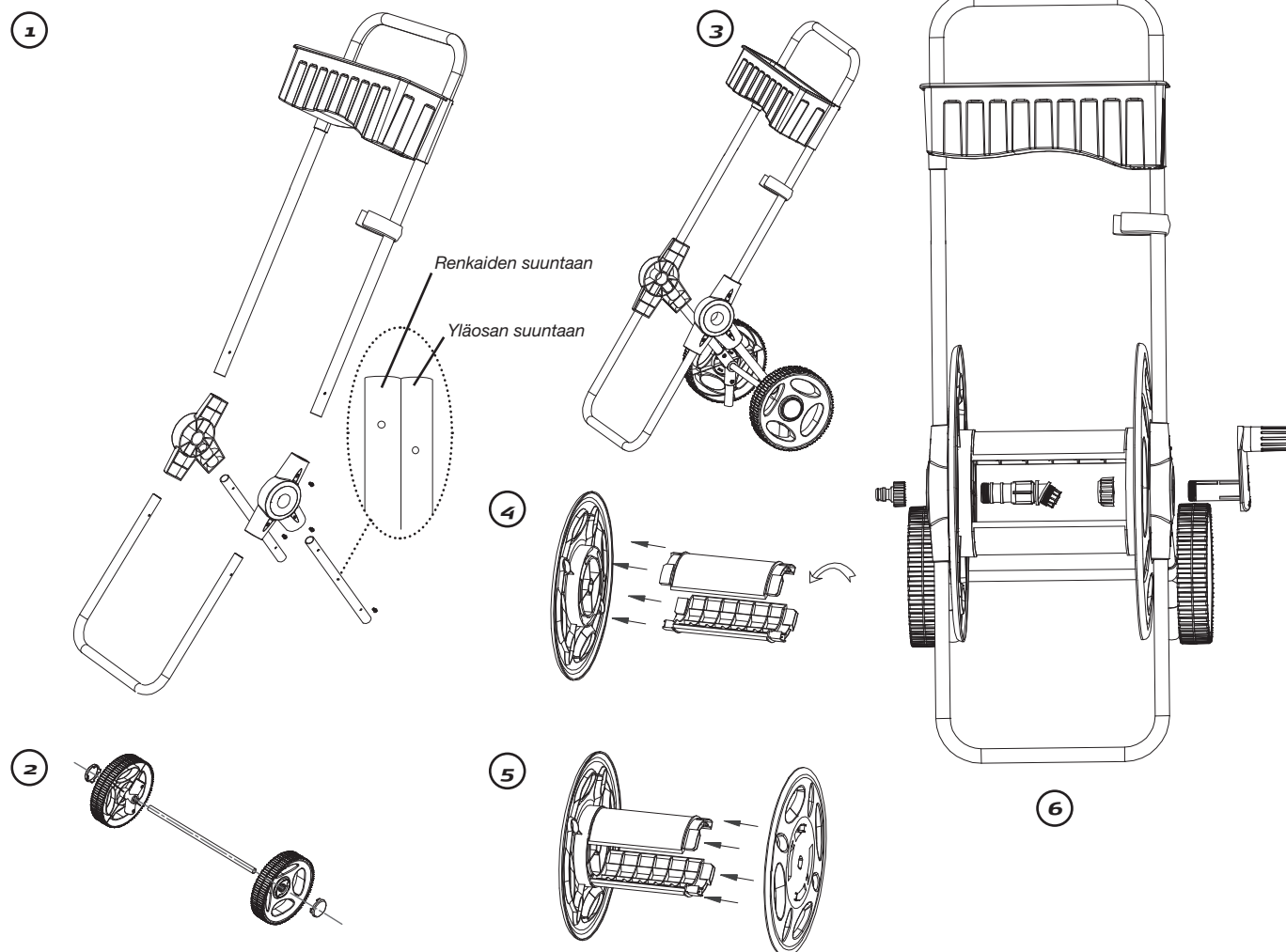
Varoitus!

Letkukela ei ole lelu. Älä anna lasten käyttää sitä.

Tuotekuvaus

Vaunu, letku, liittimet ja suihkusuiutin. 45 metrin ristivahvistettu letku (Ø ½") ja 2 metrin liitäntäletku sisältyvät.

Asennus



Käyttö

Letkun tulee olla paineeton kun se kelataan kelaan. Sulje vedentuloaukko ja avaa suutin ennen kuin kelaat letkun sisään.

Kierrätys

Kierrätä tuote asianmukaisesti, kun poistat sen käytöstä. Tarkempia kierrätysohjeita saat kuntasi jäteneuvonnasta.

Tekniset tiedot

Letku	45 m (PVC), Ø ½" (12 mm)
Suurin sallittu vedenpaine	6 baaria (600 kPa)
Liitäntä	¾" ja ½" NPT
Mitat (PxLxK)	47 x 43 x 114 cm