

Beskrivning

- USB 2,0 kort med PCI anslutning, tillför 5 st. USB 2.0 portar på din dator (4 st. externa + 1 st. intern), med överföringshastighet av upp till 480 Mb/s.
- Med USB kan du: Ansluta enheter utan att stänga av datorn, enkelt med Plug and Play. Det ger snabb och enkel dataöverföring och stöds av: Win98SE, WinME, WinXP och Win2000,
- **OBS!** När PCI kort skall installeras i ledig PCI-plats, är det **mycket viktigt att datorn är avstängd och att kabeln till nätaggregatet är urdragen.**
- Datordelar är mycket känsliga för statisk elektricitet, använd därför t.ex. antistatarmband vid montering och hantering av kortet.
- Om du inte har antistatarmband bör du avleda din egen statiska elektricitet genom att ta i datorchassiet strax innan och under tiden som du hanterar kortet.
- Tryck inte för hårt när kortet monteras, moderkortet kan ta skada.
- Kortet ska vara intryckt lika långt längs hela kontaktraden, när det är rätt monterat.
- Fixera kortet i datorn med skruv eller annan typ av lösning.

Installation

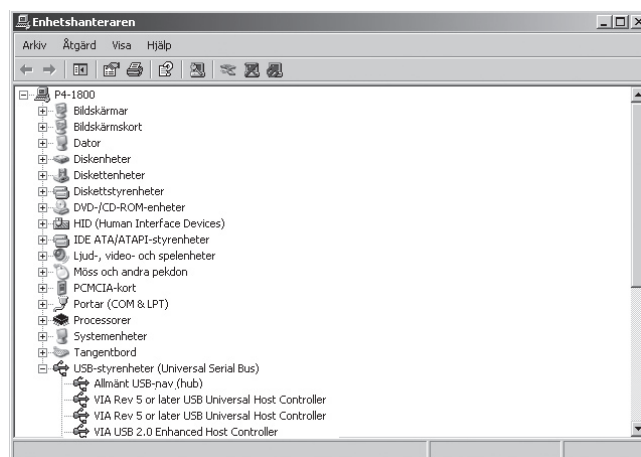
Här visas installation under Windows XP, andra operativsystem har liknande installation.

1. Kontrollera att datorn är avstängd och att kabeln till nätaggregatet är urdragen.
2. Montera först kortet i ledig PCI-plats.
3. Starta datorn.
4. Drivrutinerna installeras automatiskt.

Obs!

- Kontrollera att ditt operativsystem är uppdaterat med servicepack från Microsoft. Gör så här: Högerklicka på "Den här datorn" och välj "Egenskaper" då visas din status för servicepack under "System".
- Windows XP måste ha minst servicepack 1 och Windows 2000 måste ha servicepack 4 för att stödja USB 2.0.
- Om inte servicepack har installerats reduceras överföringshastigheten för USB-kortet till USB 1.1 standard.

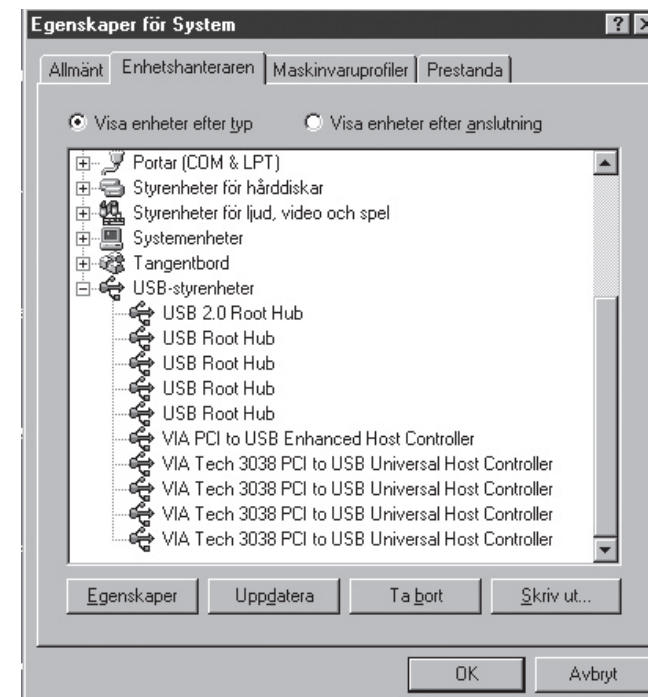
Om du vill kontrollera att kortet är rätt installerat: Gå till Start\Kontrollpanelen\System\Maskinvara\Enhetshanteraren\USB-styrenheter. Det visas som "VIA Rev 5 or later USB Universal Host Controller"



Installation under Windows 98SE

1. Montera kortet i ledig PCI-plats.
2. Windows hittar USB-kortet när datorn startas, guiden "Lägg till maskinvara" startas, klicka på [Avbryt].
3. Sätt i den medföljande cd-skivan i cd-läsaren, Klicka på "X:\USB\USB2.0-VIA\DRIVER\Setup.exe" (X motsvarar enhetsbokstaven för din cd-läsare.)
4. Klicka på [Next].
5. Markera "Install..." och klicka på [Next].
6. Följ instruktionerna på skärmen.
7. Starta om datorn.
8. Ännu en installation startar automatiskt när datorn startar om, följ instruktionerna på skärmen och sätt i installationsskivan för Win98SE om du uppmanas till detta.

Gå till Start\Kontrollpanelen\System\Enhetshanteraren\USB-styrenheter, om du vill kontrollera att kortet är rätt installerat. Det visas som "VIA Tech 3038 PCI to USB Universal Host Controller".



Specifikationer

Stöds av:	Windows 98SE, ME, XP och 2000
Strömförsörjning:	DC +5 V / 500 mA per port
Max antal anslutningar:	Stöder upp till 127 enheter
Chip:	VIA VT6212L
Kompatibel med:	USB 2.0. och 1.1
Stöder:	Plug and Play och Hot Swapping

Kuvaus

- USB 2.0 PCI-kortti, jossa 5 USB 2.0 -porttia tietokoneeseen (4 ulkoista ja 1 sisäinen), tiedonsiirtonopeus jopa 480 Mb/s.
- USB:n avulla voit liittää laitteita sulkematta tietokonetta, helposti Plug-and-Playn avulla. Se mahdollistaa nopean ja helpon tiedonsiirron. Tuetut järjestelmät: Win98SE, WinME, WinXP ja Win2000.
- **HUOM! On erittäin tärkeää, että tietokone on pois päältä ja virtalähteen johto irrotettu**, kun PCI-kortti asennetaan vapaaseen PCI-paikkaan.
- Tietokoneen komponentit ovat hyvin herkkiä staattiselle sähkölle, käytä aina asennuksessa maadoitusranneketta.
- Mikäli sinulla ei ole antistaattista ranneketta tee seuraavasti: kosketa jotakin tietokoneen kotelon osaa ennen asennusta ja korttia käsitellessäsi.
- Älä paina liian lujaa korttia asentaessasi, emolevy saattaa vahingoittua.
- Kortti on oikein asennettu, kun se on yhtä syvällä joka kohdasta.
- Kiinnitä kortti tietokoneeseen ruuvilla tai vastaavalla kiinnikkeellä.

Asennus

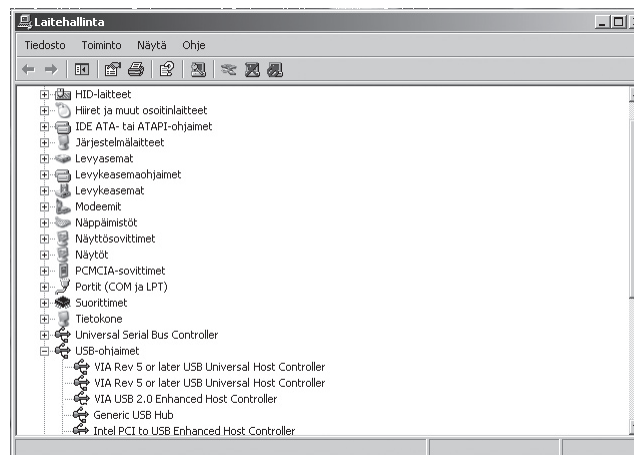
Esimerkkiasennus: Windows XP. Asennus muihin käyttöjärjestelmiin on samankaltainen.

1. Varmista, että tietokone on sammutettu ja että virtalähteen johto on irrotettu.
2. Asenna ensin kortti vapaaseen PCI-paikkaan.
3. Käynnistä tietokone.
4. Ajurit asentuvat automaattisesti.

Huom!

- Varmista, että käyttöjärjestelmä on päivitetty Microsoftin servicepackilla. Toimi näin: Napsauta hiiren oikealla painikkeella "Oma tietokone" ja valitse "Ominaisuudet", jolloin näet servicepackin kohdassa "Järjestelmä".
- Windows XP:ssä tulee olla vähintään servicepack 1 ja Windows 2000:ssa tulee olla servicepack 4 tukeakseen USB 2.0:aa.
- Mikäli servicepackia ei ole asennettu, USB-kortin tiedonsiirtonopeus on USB 1.1:n mukainen.

Jos haluat tarkistaa, että kortti on oikein asennettu, valitse Käynnistä\Ohjauspaneeli\Järjestelmä\Laitteisto\Laitehallinta\USB-ohjaimet
Kortti näkyy nimellä: "VIA Rev 5 or later USB Universal Host Controller".

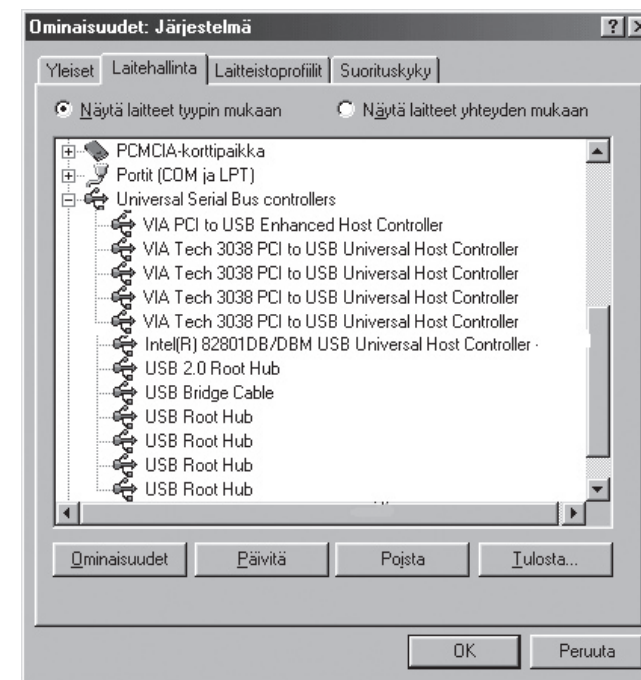


Asennus, Windows 98SE

1. Asenna kortti vapaaseen PCI-paikkaan.
2. Windows hakee USB-kortin automaattisesti kun tietokone käynnistetään, "Lisää uusi laite" käynnistyy, napsauta [Keskeytä].
3. Aseta pakkauksen CD-levy CD-asemaan, napsauta "X:\USB\USB2.0-VIA\DRIVER\Setup.exe" (X vastaa järjestelmäsi CD-aseman kirjaintunnusta.)
4. Napsauta [Next].
5. Merkitse "Install..." ja napsauta [Next].
6. Noudata näytölle ilmestyviä ohjeita.
7. Käynnistä tietokone uudelleen.
8. Laite suorittaa vielä yhden asennuksen, kun tietokone käynnistetään uudelleen. Noudata näytön ohjeita ja aseta asemaan Win98SE-asennuslevy, mikäli kone niin kehottaa.

Valitse Käynnistä\Ohjauspaneeli\Järjestelmä\Laitehallinta\USB-ohjaimet, mikäli haluat varmistaa, että kortti on asennettu oikein.

Kortti näkyy nimellä: "VIA Tech 3038 PCI to USB Universal Host Controller".



Tekniset tiedot

Tuetut järjestelmät:	Windows 98SE, ME, 2000 ja XP
Virtalähde:	DC + 5 V / 500 mA / portti
Liitäntöjen enimmäismäärä:	Jopa 127 laitteen tuki
Siru:	VIA VT6212L
Yhteensopivuus:	USB 1.1 ja 2.0
Tuki:	Plug and Play ja Hot Swapping