

1. Beskrivning

- Multiport med USB2.0-anslutning.
- Montera en 3.5" hårddisk i multiporten, det ger dig en kompakt, portabel enhet som enkelt kan anslutas/flyttas mellan olika datorer.
- Kräver Windows 98SE eller senare.
- Stöder Plug-and-Play och Hot – Plug.
- Överföringshastighet: upp till 480Mbps (USB2.0).
- Strömförsörjning via medföljande batterieliminators.



2. Systemkrav

PC med en ledig USB-port.

Stöds av följande operativsystem: Windows 98SE, ME, XP, 2000.

3. Förpackningen innehåller

- Multiport
- USB-kabel
- Batterieliminators med anslutningskabel
- Bruksanvisning
- Cd-skiva med drivrutiner (till Windows 98SE)
- Fot

4. Tänk på detta

- En ny hårddisk måste alltid partitioneras och formateras innan den kan användas.
- Spara alltid viktiga data på flera olika lagringsmedia.
- Ta inte bort multiporten när hårddisken håller på att läsa eller skriva, hårddisken kan ta skada.
- Placera inte multiporten så att den utsätts för hetta eller direkt solljus.
- Placera inte multiporten i närheten av starka magnetfält t.ex. TV-apparat, stora högtalare etc. det kan radera data eller leda till att inte hårddisken fungerar.

5. Montering av hårddisk (IDE)

1. Dela multiporten: På varje långsida finns två snäpplås, tryck in båda snäpplåsen på en av sidorna samtidigt och bänd isär höljet.

2. Anslut hårddisken

Obs! Hårddisken måste vara byglad som "MASTER", se information på hårddisken.

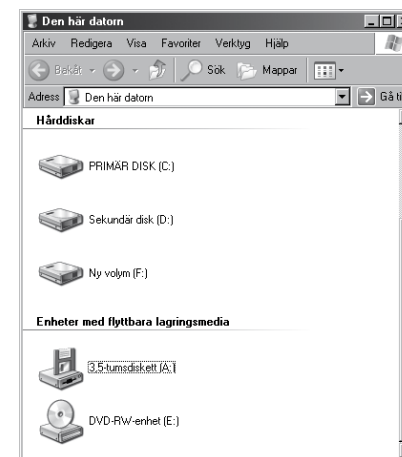
- a) Anslut hårddisken (3,5") till multiportens flatkabel (röd sida på flatkabeln mot stift 1 på hårddisken) och anslut den fyrpoliga strömkabeln till hårddisken.
- b) Lägga hårddisken på botten av multiporten och skruva fast den från sidorna med de medföljande skruvarna.
- c) Tryck fast multiportens översida så att snäpplåsen låser fast den (var försiktig så att inga kablar blir skadade)

6. Anslutning

- Anslut den bifogade USB-kabeln mellan multiporten och en USB2-port på datorn.
- Anslut batterieliminators till ett eluttag och dess kabel till anslutningen på multiporten.
- Slå på strömbrytaren på baksidan av multiporten.

7. Installation under Windows ME, XP eller 2000

1. Datorn hittar multiporten automatiskt, inga extra drivrutiner behövs.
Den nya enheten syns efter anslutning i "Den här Datorn" som "Ny volym".



Obs!

Tänk på att hårddisken måste partitioneras och formateras innan den kan användas.

Datorns USB-port måste vara typ 2.0 för att utnyttja multiportens höga överföringshastighet, annars sker överföring enligt USB1.1 standard (12 Mbps).

8. Borttagning av multiport

Om du ska ta bort multiporten utan att stänga av datorn, klicka då på ikonen i aktivitetsfältet och välj vilken enhet som ska tas bort och klicka på "OK" innan du drar ur anslutningskabeln.



9. Felsökning

Problem: Datorn hittar inte USB-hårddisken.

- Lösning:**
1. Kontrollera: Är hårddisken partitionerad, formaterad och byglad som "Master"?
 2. Kontrollera att USB-kabeln är rätt ansluten till datorn.
 3. Kontrollera att USB-porten fungerar.

10. Specifikation

Gränssnitt:	Kompatibel med USB2.0 & USB1.1 standard.
Anslutningskabel:	USB, längd 1 meter
Överföringshastighet:	Upp till 480Mbps (USB2.0) 12Mbps (USB1.1)
Avsedd för hårddisk:	3.5" hårddisk
Storlek:	224 x 119 x 34 mm



1. Beskrivelse

- Multiport med USB 2.0-tilkobling.
- Monter en 3,5" harddisk i multiporten. Det gir deg en kompakt og portabel enhet, som enkelt kan tilkobles/flyttes mellom forskjellige PC-er.
- Krever Windows 98 SE eller senere.
- Støtter Plug-and-play og Hot – Plug.
- Overføringshastighet: opptil 480 Mbs (USB 2.0).
- Strømforsyning via batterieliminatort (følger med).



2. Systemkrav

PC med en ledig USB-port.

Støttes av følgende operativsystemer: Windows 98SE, ME, XP, 2000.

3. Forpakningen inneholder

- Multiport
- USB-kabel
- Batterieliminatort med tilslutningskabel
- Bruksanvisning
- Cd-plate med driver (til Windows 98 SE)
- Fot

4. Husk

- En ny harddisk må alltid partisjoneres og formateres, før den kan tas i bruk.
- Lagre alltid viktige data på flere lagringsmedia.
- Ikke fjern multiporten mens harddisken jobber (leser eller skriver). Dette kan skade harddisken.
- Påse at multiporten ikke utsettes for varme eller sollys.
- Ikke plasser multiporten i nærheten av magnetfelt som f.eks. TV-apparater, store høyttalere etc. Det kan slette data eller føre til at harddisken ikke fungerer.

5. Montering av Harddisk (IDE-enhet)

1. Åpne multiporten. På hver langsida er det to snepplåser. Trykk inn begge snepplåsene på en av sidene samtidig, og åpne dekslet.

2. Koble harddisken:

Obs! Harddisken må være satt opp som "MASTER", se informasjon for harddisken.

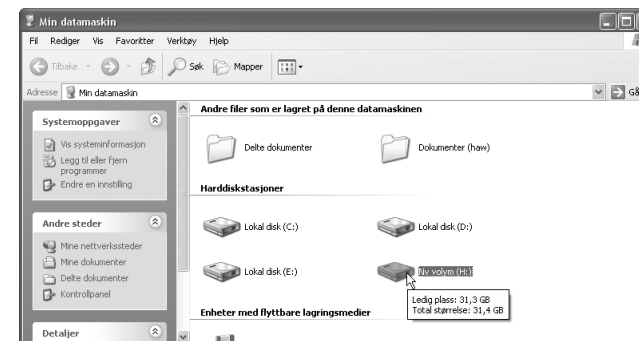
- a) Koble harddisken (3,5") til multiportens flatkabel (den røde siden på flatkabelen skal være mot stift 1 på harddisken) og koble til den firepolde strømkabelen til harddisken.
- b) Legg harddisken på bunnen av multiporten og skru den fast fra sidene med de medfølgende skruene.
- c) Trykk dekslet til multiporten igjen, slik at snepplåsene låser (vær forsiktig, slik at ingen kabler kommer i klem).

6. Tilkobling

- Koble USB-kabelen (følger med i forpakningen) mellom multiporten og en USB2-port på PC-en.
- Plugg batterieliminatortens stikkontakt i et vegguttak. Batterieliminatortens kabel kobles til multiporten.
- Slå på strømbryteren, som er plassert på baksiden av multiporten.

7. Installasjon (Windows ME, XP eller 2000)

1. PC-en finner multiporten automatisk. Man trenger ingen ekstern driver. Den nye enheten vil vises i "Min datamaskin" etter tilkoblingen med egen "stasjonsbokstav".



Obs!

Husk at harddisken må partisjoneres og formateres før den tas i bruk. PC-ens USB-port må være av typen 2.0, for å kunne utnytte multiportens høye overføringshastighet, ellers vil overføringshastigheten være som for USB1.1, standard (12Mbs).

8. Koble multiport fra PC-en

Dersom du ønsker å koble multiporten fra PC-en uten å slå PC-en av, må du klikke på ikonet i aktivitetsfeltet, og velge hvilken enhet som skal tas bort. Klikk på "OK" før du drar ut tilkoblingskabelen.



9. Feilsøking

Problem: PC-en finner ikke USB-harddisken.

- Løsning:**
1. Kontroller at harddisken er partisjonert, formatert og satt opp som "MASTER".
 2. Kontroller at USB-kabelen er riktig koblet til PC-en og multiporten.
 3. Kontroller at USB-porten fungerer.

10. Spesifikasjon

Grensesnitt:	Kompatibel med USB 2.0 og USB 1.1 standard
Tilkoblingskabel:	USB, lengde 1 meter
Overføringshastighet:	Opptil 480 Mbs (USB 2.0), 12 Mbs (USB 1.1)
Beregnet for harddisk:	3,5" harddisk
Størrelse:	224 x 119 x 34 mm

1. Kuvaus

- Multiportti, jossa USB2.0-liitäntä.
- Asenna 3,5":n kovalevy multiporttiin, niin saat kätevän kannettavan laitteen, jolla on helppo siirtää tiedostoja eri laitteiden välillä.
- Windows 98SE tai uudempi.
- Plug-and-Play ja Hot – Plug -tuki.
- Tiedonsiirtonopeus: jopa 480Mbs (USB2.0).
- Virtalähteenä toimii mukana tuleva muuntaja.



2. Järjestelmävaatimukset

Tietokone, jossa vapaa USB-portti.

Tukee seuraavia käyttöjärjestelmiä: Windows 98SE, ME, 2000 ja XP.

3. Pakkauksen sisältö

- Multiportti
- USB-kaapeli
- Muuntaja ja liitosjohto
- Käyttöohje
- Asennuslevy, jolla ajurit (Win 98SE)
- Jalusta

4. Ota huomioon

- Uusi kovalevy tulee aina osioida ja alustaa ennen käyttöönottoa.
- Säädä tärkeät tiedot aina eri tallennusmedioissa.
- Älä irrota multiporttia kovalevyn ollessa aktiivinen, sillä muuten kovalevy saattaa vahingoittua.
- Älä altista laitetta suoralle auringonvalolle tai lämmönlähteille.
- Älä sijoita multiporttia voimakkaiden magneettikenttien, kuten televisioiden, suurten kaiuttimien tms. läheisyyteen, sillä ne saattavat poistaa tietoja tai aiheuttaa käyttöhäiriöitä.

5. IDE-laitteen asentaminen

1. Avaa multiportti. Pitkillä sivuilla on kaksi napsautuslukitusta. Paina toisen sivun napsautuslukitukset sisään ja avaa kotelo.

2. Liitä kovalevy

Huom.! Kovalevyn tulee olla määritetty ”MASTERiksi” kovalevyn ohjeiden mukaisesti.

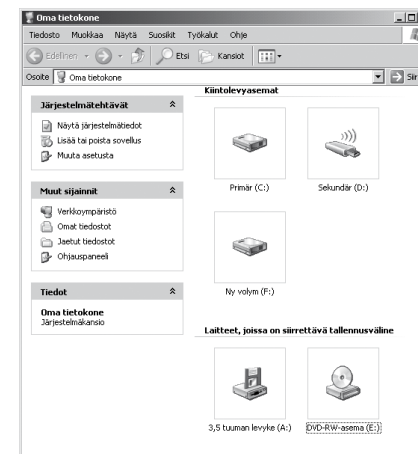
- a) Liitä kovalevy (3,5”) multiportin lattakaapeliin (lattakaapelin punainen puoli kohti kovalevyn pinnää 1) ja liitä nelinapainen virtajohto kovalevyyn.
- b) Liitä kovalevy multiporttiin ja ruuvaa se kiinni sivuilta mukana tulevilla ruuveilla.
- c) Paina multiportin yläpuoli kiinni siten, että lukituspainikkeet lukitsevat sen (varo etteivät kaapelit vioitu).

6. Liitäntä

- Liitä pakkaukseen sisältyvä USB-kaapeli multiporttiin ja tietokoneen vapaaseen USB2-porttiin.
- Liitä muuntaja seinäpistorasiaan ja toinen pää multiportin liitäntään.
- Käynnistä multiportin takana oleva virtakytkin.

7. Asennus, Windows ME, 2000, XP

1. Tietokone löytää multiportin automaattisesti, erillisiä ajureita ei tarvita.
Uusi laite löytyy liittämisen jälkeen nimellä ”Uusi laite” kohdasta ”Oma tietokone”.



Huom.!

Uusi kovalevy tulee aina osioida ja alustaa ennen käyttöönottoa. Tietokoneen USB-portin tulee olla tyyppiä 2.0, jotta multiportin korkea tiedonsiirtonopeus saadaan hyödynnettyä, muuten tiedonsiirto tapahtuu USB1.1-standardin (12 Mbps) mukaisesti.

8. Multiportin poistaminen

Jos poistat multiportin sammuttamatta tietokonetta, napsauta tehtäväpalkin kuvaketta ja valitse minkä laitteen haluat poistaa ja napsauta ”OK” ennen liitäntäkaapelin irrottamista.



9. Vianetsintä

Ongelma: Tietokone ei löydä USB-kovalevyä.

- Ratkaisu:**
1. Varmista: Onko kovalevy osioitu, alustettu ja määritetty ”Masteriksi”?
 2. Varmista, että USB-kaapeli on liitetty oikein tietokoneeseen.
 3. Varmista, että USB-portti toimii.

10. Tekniset tiedot

Käyttöliittymä:	USB2.0 & USB1.1 -yhteensopiva
Virtajohto:	USB, pituus 1 metri
Tiedonsiirtonopeus:	Jopa 480 Mbs (USB2.0) 12 Mbs (USB1.1)
Sopiva kovalevy:	3.5”-n kovalevy
Mitat:	224 x 119 x 34 mm