

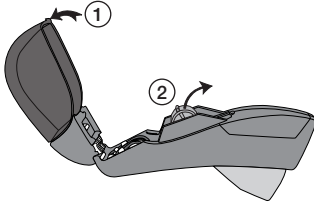
Handheld Tape Dispenser

Art.no 34-1099-1, -2 Model T5159AB

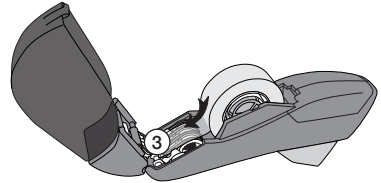
Please read the entire instruction manual before using the product and save it for future reference. We reserve the right for any errors in text or images and any necessary changes made to technical data. If you have any questions regarding technical problems please contact our Customer Services.

Operating instructions

Loading a roll of tape



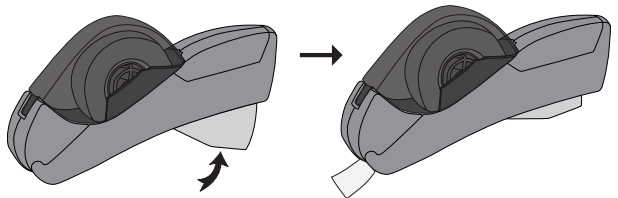
1. Press the release catch (1) down, lift the tape cover and remove the tape roll holder (2). Insert the tape roll holder into the centre of the roll of tape.



2. Pull the end of the tape out about 3–4 cm and then attach it to the small rollers (3) at the front of the tape dispenser.
3. Close the cover.

Dispensing tape

Press in and release the trigger under the handle to feed out about a 3–4 cm length of tape. The tape is cut off when the trigger is released.



Useful tips

- To cut lengths of tape longer than 4 cm, hold the trigger in and pull the tape to the desired length before releasing the trigger to cut the tape.
- If the tape jams, take the roll out and then put it back in again.
- In order to protect the blade, release the trigger quickly when cutting the tape. Do not release it slowly.

Disposal

This product should be disposed of in accordance with local regulations. If you are unsure how to proceed, contact your local authority.

Specifications

Size	175 x 90 x 35 mm
Comes with tape	19 mm x 33 m

GREAT BRITAIN

customer service Tel: 08545 300 9799

E-mail customerservice@clasohlson.co.uk internet www.clasohlson.com/uk

**clas
ohlson**

Tejphållare

Art.nr 34-1099-1, -2 Modell T5159AB

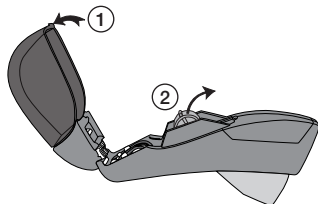
Läs igenom hela bruksanvisningen före användning och spara den sedan för framtida bruk.

Vi reserverar oss för ev. text- och bildfel samt ändringar av tekniska data.

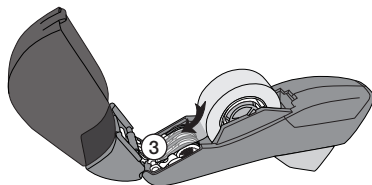
Vid tekniska problem eller andra frågor, kontakta vår kundtjänst.

Användning

Sätta i tejrullen



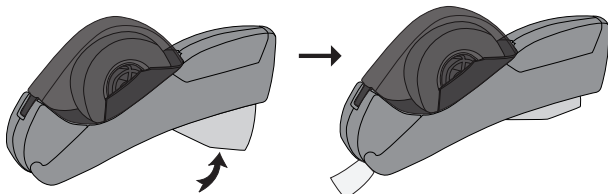
1. Öppna höljet genom att trycka ned lås-spärren (1) och ta ur hållaren (2). Placera hållaren i mitten av tejrullen.



2. Dra ut tejen ca 3–4 cm och fäst den på den främre rullen (3) inne i tejphållaren.
3. Stäng höljet.

Användning

Tryck in och släpp ut knappen under handtaget för att tejen ska komma ut i bitar om ca 3-4 cm. Tejen klipps av när du släpper knappen under handtaget.



Tips för användning

- Om du vill ha en längre tejbiter, tryck ned knappen under handtaget och dra ut tejen till önskad längd innan du klipper av genom att släppa knappen.
- Om tejen knölar ihop sig, ta ur tejrullen och sätta i den på nytt.
- Släpp knappen vid handtaget snabbt när du ska klippa av tejen, annars kan bladen förstöras.

Avfallshantering

När du ska göra dig av med produkten ska detta ske enligt lokala föreskrifter. Är du osäker på hur du ska gå tillväga, kontakta din kommun.

Specifikationer

Mått 175 x 90 x 35 mm
Levereras med tejp 19 mm x 33 m

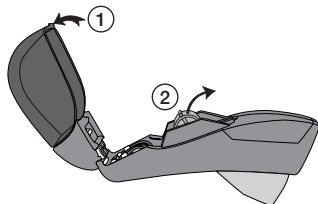
Teipdispenser

Art nr. 34-1099-1, -2 Modell T5159AB

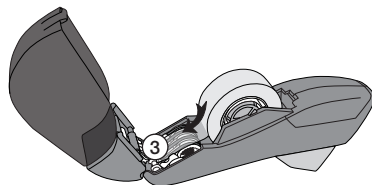
Les brukerveiledningen grundig før produktet tas i bruk, og ta vare på den for framtidig bruk. Vi reserverer oss mot ev. feil i tekst og bilde, samt forandringer av tekniske data. Ved tekniske problemer eller spørsmål, ta kontakt med vårt kundesenter.

Bruk

Sette i teiprullen



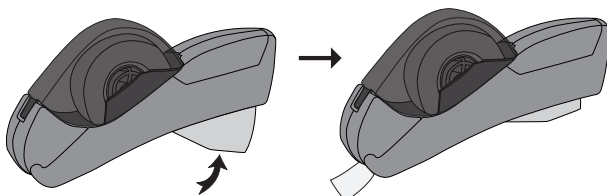
1. Dekselet åpnes ved at låsesperren (1) trykkes inn. Ta deretter holderen (2) ut. Plasser teiprullen på holderen.



2. Trekk ut 3–4 cm av teipen og hold fast på den forreste spinneren (3) inne i teipdispenseren.
3. Sett dekkelet på plass igjen.

Bruk

Trykk knappen under håndtaket inn og slipp den opp igjen. Da vil dispenseren mate ut teip i lengder på 3-4 cm. Teipen klippes når knappen slippes opp.



Tips for bruk

- Hvis du ønsker en lengre teipbit, trykk inn knappen på håndtaket underside og trekk teipen ut til ønsket lengde før du slipper opp knappen for å klippe teipen.
- Hvis teipen krøller seg må hele rullen tas ut og settes inn igjen.
- Når teipen skal klippes bør knappen på håndtaket slippes raskt opp. Hvis ikke kan bladene bli ødelagte.

Avfallshåndtering

Når produktet skal kasseres, må det skje i henhold til lokale forskrifter. Ved usikkerhet, ta kontakt med lokale myndigheter.

Spesifikasjoner

Mål 175 x 90 x 35 mm
Leveres med teip 19 mm x 33 m

NORGE

kundesenter tel. 23 21 40 00, fax 23 21 40 80
e-post kundesenter@clasohlson.no, internett www.clasohlson.no

clas
ohlson

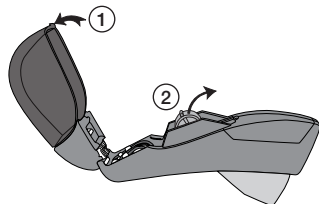
Teippiteline

Tuotenumero 34-1099-1, -2 Malli T5159AB

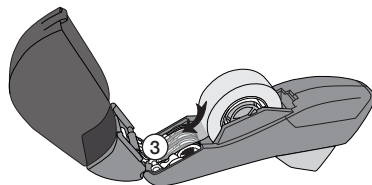
Lue käyttöohje ennen tuotteen käyttöönottoa ja säilytä se tulevaa tarvetta varten. Pidätämme oikeuden teknisten tietojen muutoksiin. Emme vastaa mahdollisista teksti- tai kuvavirheistä. Jos laitteeseen tulee teknisiä ongelmia, ota yhteys myymälään tai asiakaspalveluun.

Käyttö

Teippirullan asettaminen paikoilleen



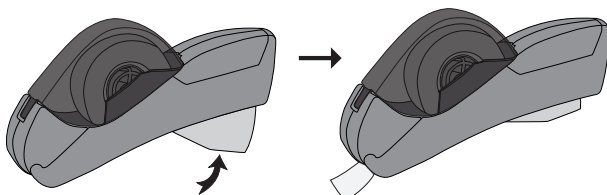
1. Avaa kotelo painamalla lukituslappia (1) ja irrota rullan (2) pidike. Aseta pidike teippirullan keskiosaan.



2. Vedä teippiä rullalta noin 3–4 cm ja kiinnitä se teippitelineen etumaiseen puolaan (3).
3. Sulje kotelo.

Käyttö

Teippiteline annostelee teippiä noin 3–4 cm:n pituisina pätkinä kahvan alapuolella olevaa painiketta painamalla. Laite katkaisee teipin, kun vapautat kahvan painikkeen.



Käyttövinkkejä

- Jos haluat pidemmän pätkän teippiä, paina kahvan alapuolella olevaa painiketta ja vedä teippiä ulos haluamasi määrä ennen kuin vapautat painikkeen.
- Jos teippi sotkeentuu, irrota teippirulla ja aseta se uudelleen paikoilleen.
- Vapauta kahvan painike nopeasti teippiä katkaistessasi, muutoin terä voi vahingoittua.

Kierrätys

Kierrätä tuote asianmukaisesti, kun poistat sen käytöstä. Tarkempia kierrätysohjeita saat kuntasi jäteneuvonnasta.

Tekniset tiedot

Mitat 175 x 90 x 35 mm
Mukana teippi 19 mm x 33 m