

36-1832 / 18-2136

Garden Light

Trädgårdsbelysning
Hagebelysning
Puutarhavalaisin



ENGLISH

SVENSKA

NORSK

SUOMI

Ver. 2007-11

CLAS OHLSON

www.clasohlson.com

USER'S MANUAL • Garden Light, art. no. 36-1832 / 18-2136

Please read the entire instruction manual before using and save it for future reference. We apologise for any text or photo errors and any changes of technical data. If you have any questions concerning technical problems please contact our Customer Service Department.

Table of Contents

Contents	4
Description	4
Safety	4
Assembly	5
Troubleshooting	7
Disposal	7
Specifications	7

Contents

6 transparent diffusers with accompanying rings and top covers

6 posts

6 lamp holders

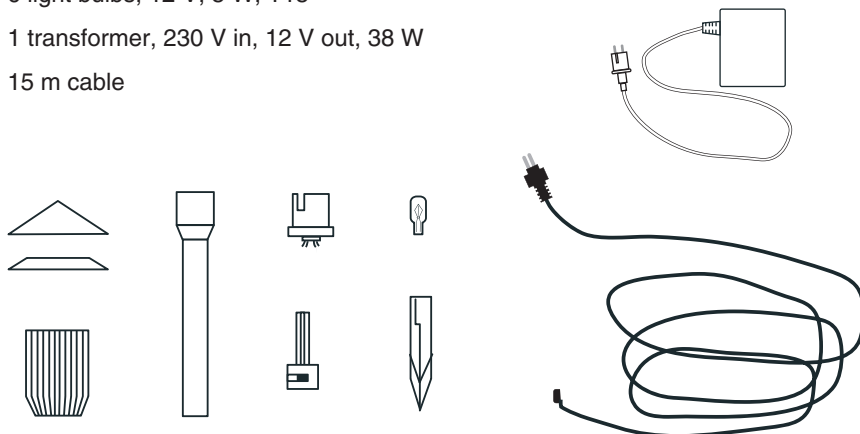
6 lamp holder fittings

6 ground stakes

6 light bulbs, 12 V, 5 W, T15

1 transformer, 230 V in, 12 V out, 38 W

15 m cable



Description

- Suitable for the lighting of garden paths, stairs or flower beds.
- Made of rigid, weather-resistant hard plastic.
- Easy to install

Safety

- Make sure the lights are not connected to the power when installing them.
- Do not use the transformer if it has been damaged.
- Do not overload the transformer.
- When replacing damaged bulbs with new ones, check that they have the same rating as the old ones (12 V, 5 W).

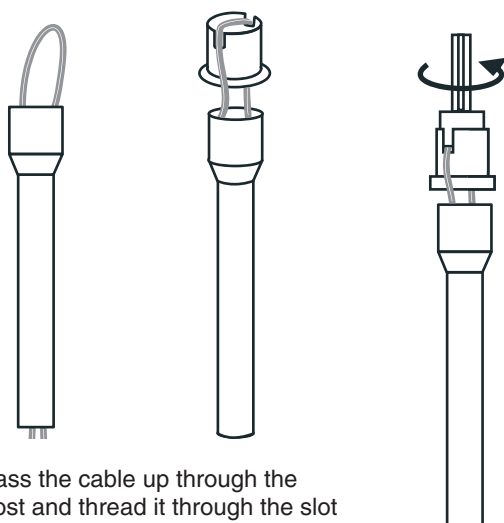
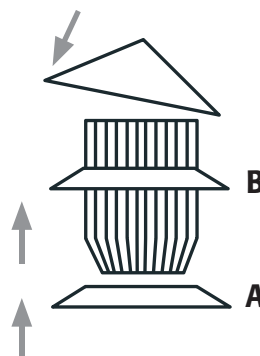
Assembly

NOTE! Do not connect the light fitting to the power supply before assembly is complete.

First mark where you wish to place the lights, then lay the cable out between the lights. Attach the first light to the end of the cable, and then continue with the other lights. Make sure that there is enough cable between the lights for installing them all. Count on using roughly 50 cm of cable for each light.

Assembling the lights

1. Fitting the diffuser
 - a) The conical end of the transparent plastic diffuser should point downwards.
 - b) Take one of the rings marked B and pass it over the diffuser from the bottom. Place it in the middle of the diffuser.
 - c) Take one of the rings marked A and place it at the bottom of the diffuser.
 - d) Place a top cover on top of the diffuser.



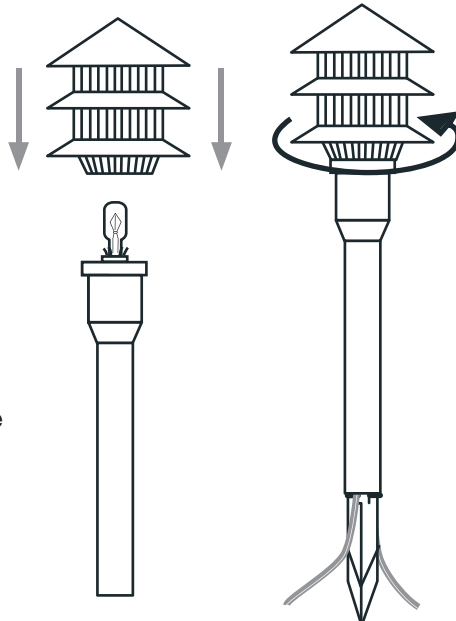
2. Pass the cable up through the post and thread it through the slot in the lamp holder.

View from above



3. Clamp the cable in place using the lamp holder fitting, twisting the fitting so that the pins cut into the cable.

- 4.** Turn the lamp holder upside down and push it into the post. Insert the light bulb.



- 5.** Screw the diffuser onto the post. The prongs on the lamp holder should be on the inside of the diffuser.

- 6.** When all the lights are assembled, drive the stakes into the ground and attach the posts with the lights.
- 7.** Connect the lights to the power supply.

Troubleshooting

One of the lights doesn't work:

- The cable is not in contact with the metal pins inside the lamp holder.

None of the lights work:

- Check the connections to the transformer.
- Check that the wall socket works.

Disposal

Follow local ordinances when disposing of this product. If you are unsure about how to dispose of this product contact your municipality.

Specifications

Height (above ground)	34.5 cm
Stake (under ground)	15 cm
Width	14 cm
Light bulbs	12 V, 5 W, T15

Transformer:

In	230 V ~ 50 Hz
Out	12 V AC ~ 3000 mA, max. 36 VA
Protection Class	IP64

BRUKSANVISNING · Trädgårdsbelysning, art.nr 36-1832 / 18-2136

Läs igenom hela bruksanvisningen före användning och spara den sedan för framtida bruk. Vi reserverar oss för ev. text- och bildfel samt ändringar av tekniska data. Vid tekniska problem eller andra frågor, kontakta kundtjänst.

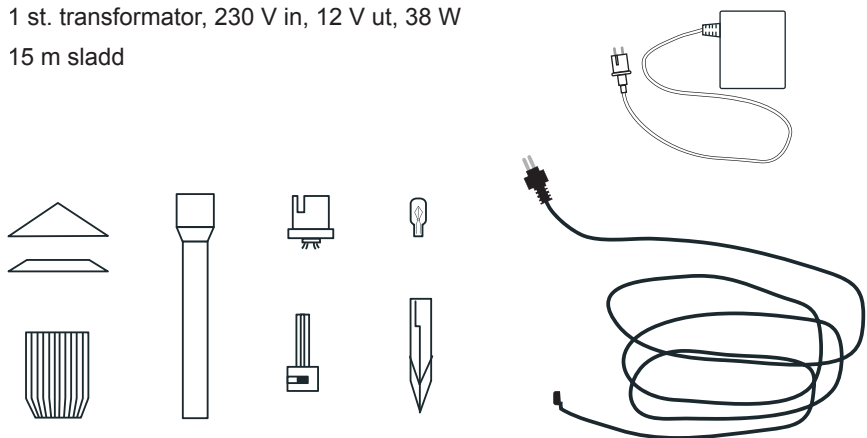
SVENSKA

Innehållsförteckning

Förpackningsinnehåll	8
Beskrivning	8
Säkerhet	8
Montering	9
Felsökning	11
Avfallshantering	11
Specifikationer	11

Förpackningsinnehåll

- 6 st. genomskinliga lampskärmar med tillhörande skärmringar och toppdelar
- 6 st. rör
- 6 st. lamphållare
- 6 st. lamphållarfästen
- 6 st. markspjut
- 6 st. glödlampor, 12 V, 5 W, T15
- 1 st. transformator, 230 V in, 12 V ut, 38 W
- 15 m sladd



Beskrivning

- Lämplig för belysning av t.ex. trädgårdsgångar, trappor eller rabatter.
- Tillverkade i stabil, väderbeständig hårdplast.
- Lätt att installera.

Säkerhet

- Kontrollera att belysningen inte är kopplad till elnätet när du installerar den.
- Använd inte transformatorn om den är skadad.
- Överbelasta inte transformatorn.
- När du ersätter trasiga lampor med nya, kontrollera att de har samma spänning och effekt som de gamla (12 V, 5 W).

Montering

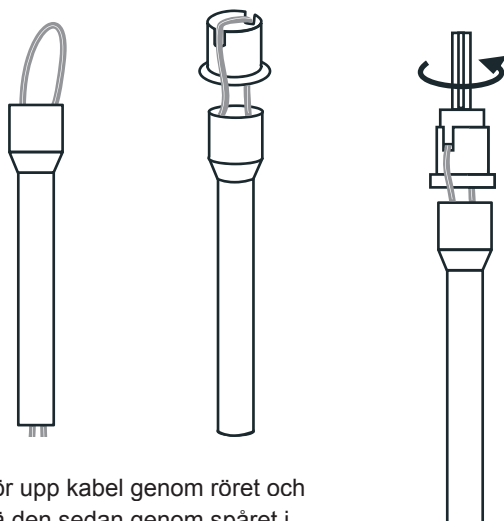
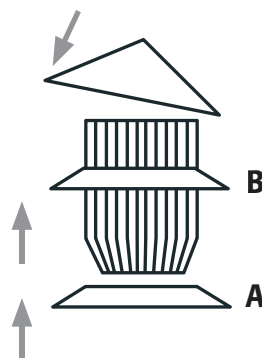
OBS! Anslut ej lampanläggningen till elnätet innan monteringen är färdig.

Märk först ut var du vill placera lamporna och lägg sedan ut kabeln mellan lamporna. Den första lampan ska sitta vid änden på kabeln, sedan fortsätter du med lampa efter lampa. Se till att du tar tillräckligt med kabel mellan lamporna så att det räcker till montering av varje enhet. Räkna med att det går åt ca 50 cm kabel vid varje lampa.

Lampornas montering

1. Montering av lampskärm.

- Den konformade delen på den genomskinliga plastskärmen ska peka nedåt.
- Tag en skärmring märkt "B" på undersidan och för på den nedifrån och upp. Placera den på mitten av skärmen.
- Tag en skärmring märkt "A" och placera den längst ned på skärmen.
- Placera en toppdel högst upp på skärmen.



Vy ovanifrån

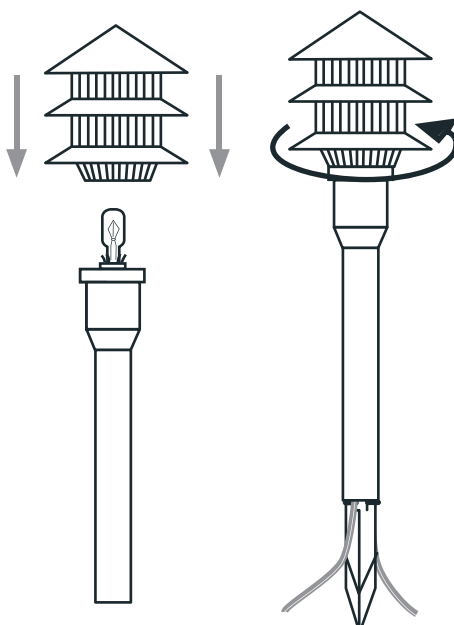


- Kläm fast kabeln med lamphållarfästet och vrid åt så att stiften i lamphållaren går genom kabeln.

- För upp kabel genom röret och trä den sedan genom spåret i lamphållaren.



- 4.** Vänd på lamphållaren och tryck ner den i röret. Sätt i glödlampan.



- 5.** Sätt på lampskärmen och vrid fast den. Piggarna på lamphållaren ska in innanför lampskärmen.

- 6.** När alla lampor är monterade, sätt markspjuten i marken och tryck fast rören med de monterade lamporna.
- 7.** Anslut lampustrutningen till elnätet.

Felsökning

En ensstaka lampa lyser ej:

- Sladden har inte kontakt med stiften i lamphållaren.

Ingen lampa lyser:

- Kontrollera anslutningarna till transformatorn.
- Kontrollera att vägguttaget fungerar.

Avfallshandtering

När du ska göra dig av med produkten ska detta ske enligt lokala föreskrifter. Är du osäker på hur du ska gå tillväga, kontakta din kommun.

Specifikationer

Höjd (ovan jord)	34,5 cm
Markspjut (under jord)	15 cm
Bredd	14 cm
Glödlampor	12 V, 5 W, T15
Transformator:	
In	230 V ~ 50 Hz
Ut	12 V AC ~ 3000 mA, max. 36 VA
Klass	IP64

Hagebelysning, Art.nr: 36-1832 / 18-2136

Les igjennom hele bruksanvisningen grundig, og ta vare på den til senere bruk. Vi reserverer oss for ev. tekst- og bildefeil, samt forandringer av tekniske data. Ved tekniske problemer eller andre spørsmål, ta kontakt med vår kundetjeneste (se opplysninger på baksiden).

Innholdsfortegnelse

Forpakningens innhold	14
Beskrivelse	14
Sikkerhet	14
Montering	15
Feilsøking	17
Avfallshåndtering	17
Spesifikasjoner	17

Forpakningens innhold

6 stk. gjennomsiktige lampeskjermer med tilhørende skjermringer og toppdeler

6 stk. rør

6 stk. pæreholdere

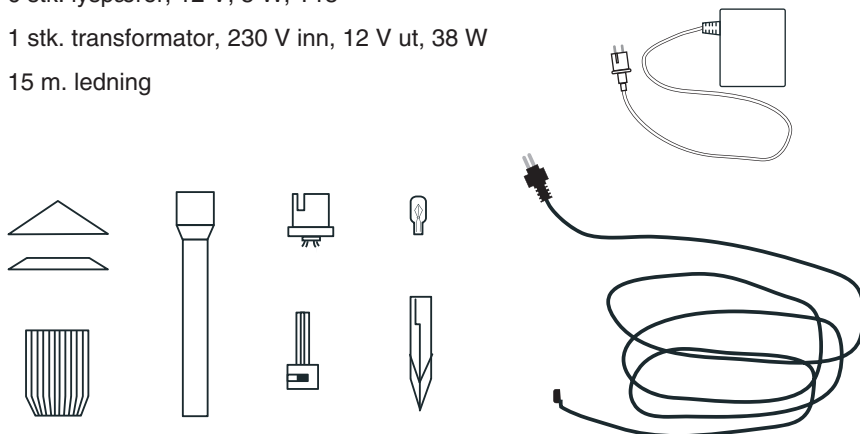
6 stk. pæreholderfester

6 stk. bakkespyd

6 stk. lyspærer, 12 V, 5 W, T15

1 stk. transformator, 230 V inn, 12 V ut, 38 W

15 m. ledning



Beskrivelse

- Passende for belysning til f.eks. hageganger, trapper eller rabatter.
- Produsert i stabil, værbestandig hardplast.
- Lett å installere.

Sikkerhet

- Kontroller at belysningen ikke er koblet til strømmettet når du installerer den.
- Bruk ikke transformatoren dersom den er skadet.
- Overbelast ikke transformatoren.
- Når du skifter pærer, kontroller at de har samme spenning og effekt som de gamle (12 V, 5 W).

Montering

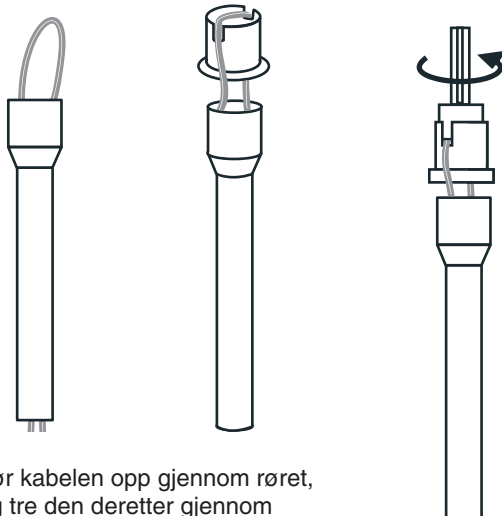
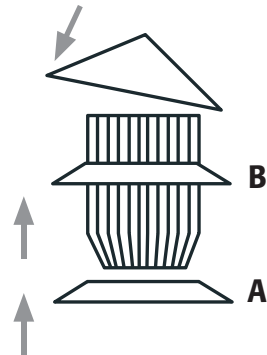
OBS! Hagebelysningen må ikke kobles til strømmettet før monteringen er ferdig.

Merk først av hvor du vil plassere lampene, og legg deretter ut kabelen mellom lampene. Den første lampen skal sitte ved enden av kabelen, deretter fortsetter du med lampe etter lampe. Påse at du tar tilstrekkelig med kabel mellom lampene, så det holder til montering av hver enhet. Regn med at det går med ca. 50 cm kabel til hver lampe.

Lampenes montering

1. Montering av lampeskjerm.

- Den koniske delen av den gjennomsiktige plastskjermen skal peke nedover.
- Ta en skjermring merket "B" på undersiden og før den nedenfra og opp. Plasser den på midten av skjermen.
- Ta en skjermring merket "A" og plasser den lengst ned på skjermen.
- Plasser en toppdel høyest opp på skjermen.



- Før kabelen opp gjennom røret, og tre den deretter gjennom sporet i pæreholderen.

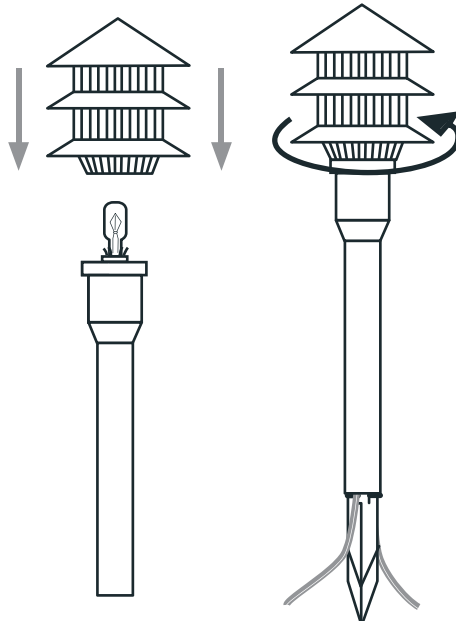
Sett ovenfra



- Klem kabelen fast med pæreholderfestet, og vri til stiftene i pæreholderen går gjennom kabelen.



- 4.** Vend på pæreholderen og trykk den ned i røret. Sett i glødepæren.



- 5.** Sett på lampeskjermen, og vri den fast. Piggene på pæreholderen skal inn innenfor lampeskjermen.

- 6.** Når alle lamper er montert, sett markspydet i bakken, og trykk fast rørene med de monterte lampene.
- 7.** Koble lampeutstyret til strømmettet.

Feilsøking

En enkel pære lyser ikke:

- Ledningen har ikke kontakt med stiften i pæreholderen.

Ingen pære lyser:

- Kontroller tilkoblingene til transformatoren.
- Kontroller at vegguttaket fungerer.

Avfallshåndtering

Når du skal kvitte deg med produktet, skal dette skje i henhold til lokale forskrifter. Er du usikker på hvordan du går fram, ta kontakt med lokale myndigheter.

Spesifikasjoner

Høyde (over jord)	34,5 cm
Markspyd (underjord)	15 cm
Bredde	14 cm
Lyspærer	12 V, 5 W, T15
Transformator:	
In	230 V ~ 50 Hz
Ut	12 V AC ~ 3000 mA, maks. 36 VA
Klasse	IP 64

KÄYTTÖOHJEET • Puutarhavalaisin, tuotenumero 36-1832 / 18-2136

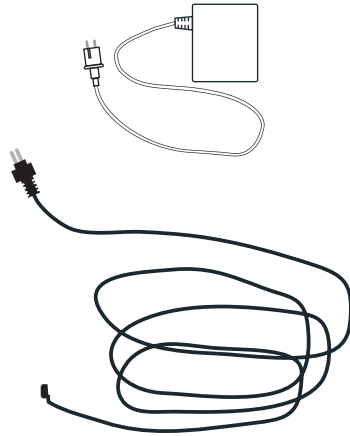
Lue käyttöohjeet ennen tuotteen käyttöönottoa. Säilytä käyttöohjeet tulevaa tarvetta varten. Pidätämme oikeudet teknisten tietojen muutoksiin. Emme vastaa mahdollisista teksti- tai kuvavirheistä. Jos sinulle tulee teknisiä ongelmia, ota yhteys myymälään tai asiakaspalveluun.

Sisällysluettelo

Pakkauksen sisältö	18
Kuvaus	18
Turvallisuus	18
Asennus	19
Vianetsintä	21
Kierrätys	21
Tekniset tiedot	21

Pakkauksen sisältö

- 6 kirkasta lampun varjostinta sekä niihin kuuluvat varjostinrenkaat ja yläosat
- 6 putkea
- 6 lampunpidikettä
- 6 lampunpidikkeen kiinnikettä
- 6 maakärkeä
- 6 hehkulamppua, 12 V, 5 W, T15
- 1 muuntaja, 230 V sisään, 12 V ulos, 38 W
- 15 metrin johto



Kuvaus

- Sopii esimerkiksi käytävien, portaiden tai kukkapenkkien valaisemiseen.
- Valmistettu vankasta, säänkestävästä kovamuovista
- Helppo asennus.

Turvallisuus

- Varmista, että valaisimia ei ole liitetty sähköverkkoon asennusvaiheessa.
- Älä käytä muuntajaa mikäli se on vioittunut.
- Älä ylikuormita muuntajaa.
- Vaihda palaneet lamput uusiin lamppuihin, joissa on sama teho ja sama jännite (12 V, 5 W).

Asennus

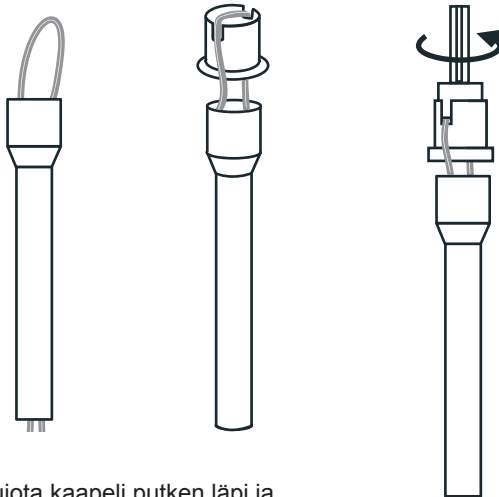
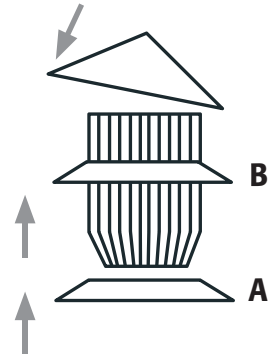
HUOM.! Älä liitä valaisimia sähköverkkoon ennen kuin asennus on valmis.

Valitse ensin valaisinten sijoituspaikka ja laita kaapeli valaisinten välille. Laita ensimmäinen lamppu kaapelin päähän ja jatka sen jälkeen lamppu kerrallaan. Varmista, että valaisinten välillä on riittävästi kaapelia johtojen asennukseen. Valaisinten välissä tulee olla noin 50 cm kaapelia.

Lamppujen asennus

1. Lampunvarjostimen asennus

- Kirkkaan muovivarjostimen kartionmuotoisen osan tulee osoittaa alaspäin.
- Ota varjostinrenkas, jonka alapuolella on merkintä "B" ja vie se alapuolelta ylöspäin. Sijoita se varjostimen keskelle.
- Ota varjostinrenkas, jossa on merkintä "A" ja sijoita se aivan varjostimen alaosaan.
- Sijoita yläosa varjostimen yläpäähän.



Ylhäältä

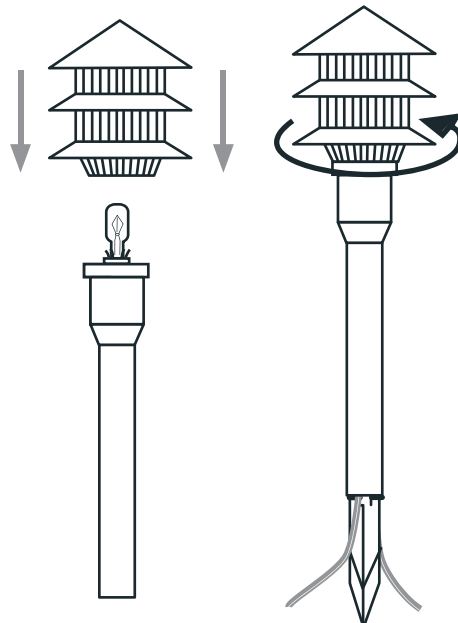


- Pujota kaapeli putken läpi ja pujota se sitten lampunpidikkeen koloihin.

- Purista kaapeli kiinni lampunpidikkeen kiinnikkeellä ja käännä siten, että lampunpidikkeen nasta menee kaapelin läpi.



- 4.** Käännä lampunpidikettä ja kiinnitä putkeen. Laita hehkulamppu paikoilleen.



- 5.** Laita lampunvarjostin paikoilleen ja kierrä se kiinni. Lampunpidikkeen piikkien tulee olla lampunvarjostimen sisäpuolella.

- 6.** Kun kaikki lamput on asennettu, laita maakärjet maahan ja laita kärkiin putket, joihin lamput on asennettu.
- 7.** Liitä valaisinsarja sähköverkkoon.

Vianetsintä

Yksi lampuista ei pala:

- Johto ei ole kosketuksissa lampunpidikkeen nastoihin.

Merkkivalo ei pala:

- Tarkasta muuntajan liitännät.
- Varmista, että pistorasiassa on virtaa.

Kierrätys

Kierrätä tuote asianmukaisesti, kun poistat sen käytöstä. Ota yhteys kuntasi jäteneuvontaan, mikäli olet epävarma.

Tekniset tiedot

Korkeus (maan pinnalta) 34,5 cm

Maakärki (maan alla) 1,5 cm

Leveys 14 cm

Hehkulamppu 12 V, 5 W, T15

Muuntaja:

Otto 230 V ~ 50 Hz

Anto 12 V AC ~ 3000 mA, maks. 36 VA

Kotelointiluokka IP 64

SVERIGE

KUNDTJÄNST Tel: 0247/445 00
 Fax: 0247/445 09
 E-post: kundtjanst@clasohlson.se

INTERNET www.clasohlson.se

BREV Clas Ohlson AB, 793 85 INSJÖN

NORGE

KUNDESENTER Tlf.: 23 21 40 00
 Faks: 23 21 40 80
 E-post: kundesenter@clasohlson.no

INTERNETT www.clasohlson.no

POST Clas Ohlson AS, Postboks 485 Sentrum, 0105 OSLO

SUOMI

ASIAKASPALVELU Puh: 020 111 2222
 Faksi: 020 111 2221
 Sähköposti: info@clasohlson.fi

INTERNET www.clasohlson.fi

OSOITE Clas Ohlson Oy, Yrjönkatu 23 A, 00100 HELSINKI

GREAT BRITAIN

For consumer contact, please visit
www.clasohlson.co.uk and click on
customer service.

INTERNET www.clasohlson.co.uk

CLAS OHLSON

www.clasohlson.com