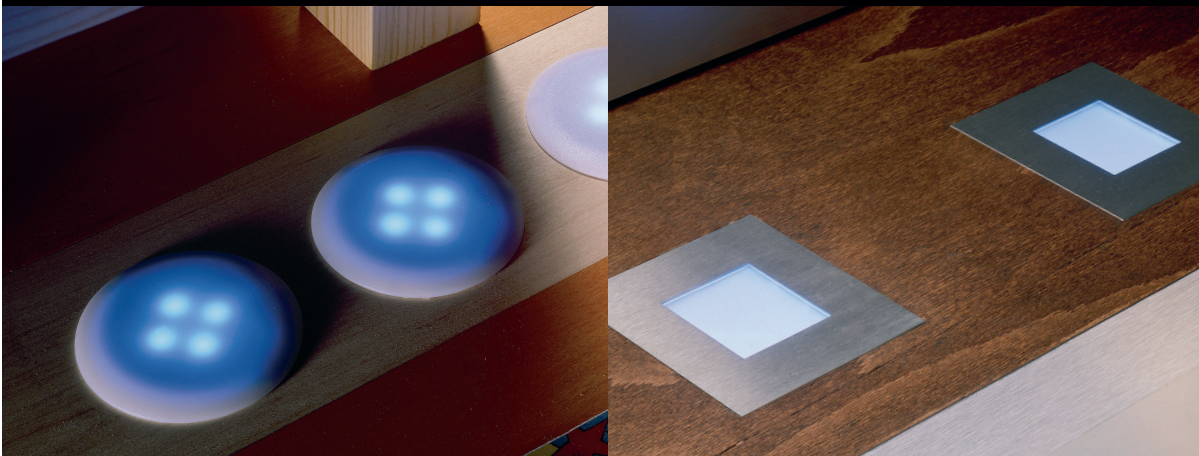


magic



LED-lampor



- LED-lampor för inbyggnad i parkett, laminat, kakel och klinker
- Livslängd på över 50.000 h
- Ingen värmeutveckling över 38°
- Låg driftskostnad 0,4–0,6 W
- Allt du behöver i ett kit

VÄND DIG MED FÖRTROENDE TILL:

magic

Monteringsanvisning

1. Välj lämplig plats för placering av lampor förslagsvis utmed väggarna, under fönster eller en plats där ni tänkt placera en möbel för belysning underifrån.

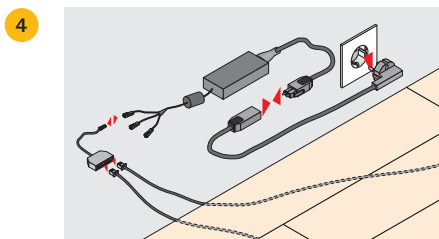
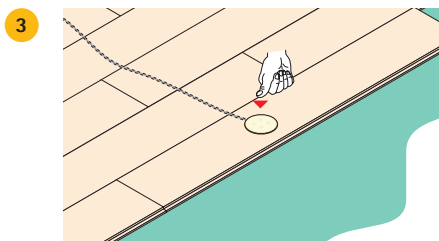
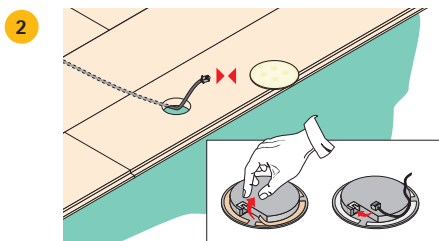
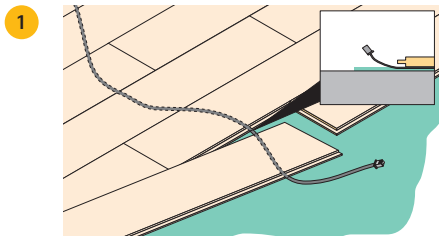
2. Tänk först igenom lämplig kabelväg. Kabeln kan läggas direkt under det nya laminat eller parkettgolvet men även gömmas bakom t.ex golvlisen. För ovanstående golvtyper används vanligen underlag som foam eller lumppapp. Vid kavel/klinker läggs kabeln i fix. Vid montering i fog tillse att kabeln ligger dikt mot underlaget.

3. Dra kabeln vid golvläggningen och borra hål med hålsåg.

4. Koppla in lampan, ta bort dubbelhäftande tejp och lägg en sträng silicon under lamphöljet och tryck dit lampan. Användandet av silicon är särskilt viktigt vid montering i badrum och våtutrymmen.

5. Koppla in kontakten och tänd.

Hettich LED-belysning kan utöver golv monteras i möbler, skåpsidor, garderober och sänggavlar. Provtesta alltid utrustningen innan montering. All elektrisk utrustning kräver varsamt hanterande. Kontrollera att ingen ström är påslagen innan steg fem. Se även monteringsanvisning i förpackningen.



hettich  HEMMA I ALLA BRA MÖBLER.