

Bordslampa

Art.nr 36-2537/36-2538, modell Argos

Läs igenom hela bruksanvisningen före användning och spara den sedan för framtida bruk.

Vi reserverar oss för ev. text- och bildfel samt ändringar av tekniska data.

Vid tekniska problem eller andra frågor, kontakta vår kundtjänst.

Säkerhet

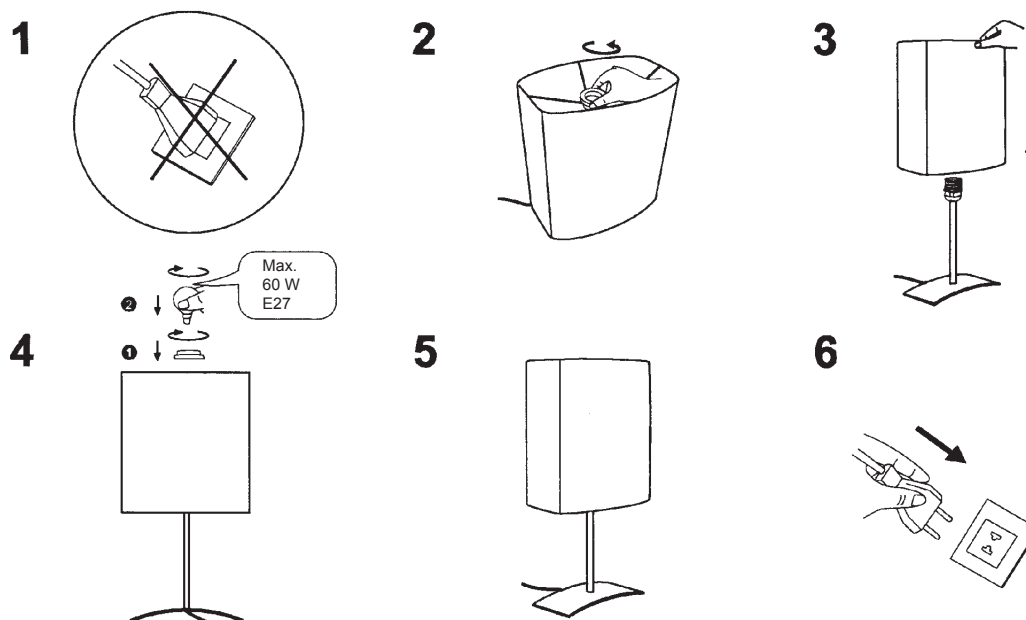
- Ta alltid ur stickproppen från vägguttaget när lampan inte används under en längre tid.
- Lampan är endast avsedd för inomhusbruk och får ej användas i våtutrymmen eller komma i kontakt med väta.
- Om nätsladden skadats måste denna bytas ut av försäljningsstället eller kvalificerad serviceman.
- Innan glödlampen byts, se till att stickproppen avlägsnats från vägguttaget och att glödlampen svalnat.

Produktbeskrivning

Bordslampa med fot i borstat stål. Textilskärm i vit (36-2357) eller choklad (36-2358).

Montering

Varning: Anslut ej stickproppen till vägguttaget innan lampan är fullständigt monterad!



Skötsel och underhåll

Vid rengöring, avlägsna alltid stickproppen från vägguttaget och låt lampan svalna. Rengör lampan med en mjuk dammtrasa (trasan kan vara lätt fuktad om det skulle behövas). Lampskärmen rengörs med en mjuk, torr borste. Använd aldrig alkohol, lösningsmedel eller liknande produkter då dessa kan skada lampan. Vänta tills lampan är helt torr innan stickproppen åter ansluts till vägguttaget.

Avfallshantering

När du ska göra dig av med produkten ska detta ske enligt lokala föreskrifter. Är du osäker på hur du ska gå tillväga, kontakta din kommun.

Specifikationer

Spänning	230 V AC, 50 Hz
Socket	E27, max 60 W
Storlek	47x23x15 cm

Bordlampe

Artikkelnummer: 36-2537/36-2538

Modell: Argos

Les hele bruksanvisningen grundig, og ta vare på den til seinere bruk.

Vi reserverer oss fra ev. tekst- og bildefeil, samt forandringer av tekniske data.

Ved tekniske problemer eller ev. spørsmål, ta kontakt med vår kundeservice.

Sikkerhet

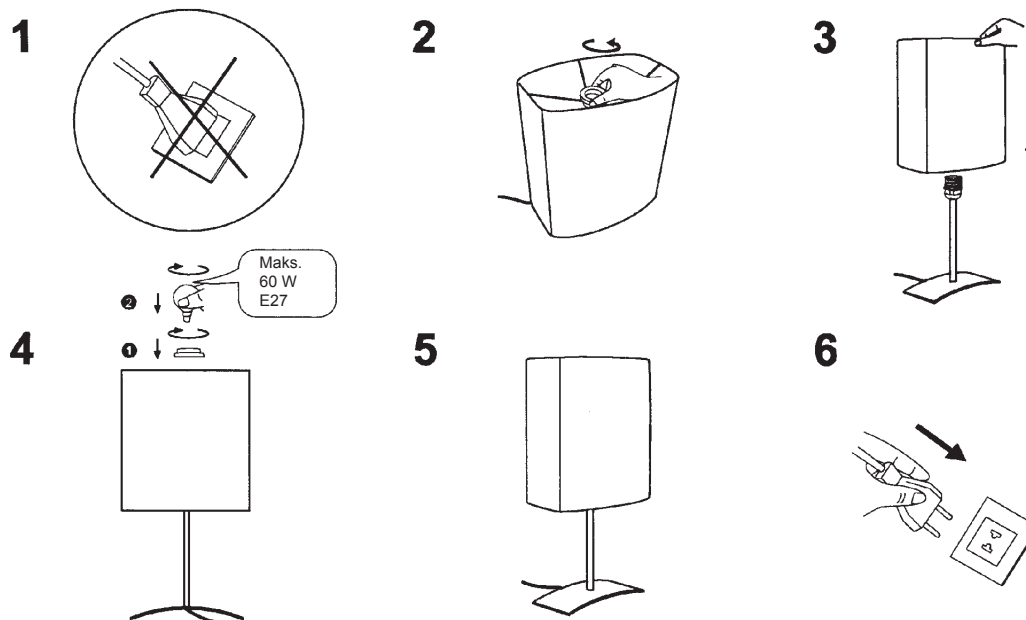
- Ta alltid ut stikkkontakten fra vegguttaget når lampen ikke er i bruk over lengre tid.
- Lampen er kun beregnet for innendørs bruk. Den må ikke brukes i våtrom, eller på steder hvor den kan komme i kontakt med vann.
- Dersom ledningen skades, må den skiftes ut, enten hos forhandler, eller annen kvalifisert og godkjent fagperson.
- Ved skifte av lyspære må stikkontakt være koblet fra vegguttaget. Påse også at lyspæren er blitt kald.

Produktbeskrivelse

Bordlampe med fot i børstet stål. Tekstilskjerm i hvit (36-2357) og sjokoladebrun (36-2358).

Montering

Advarsel! Plugg ikke stikkkontakten til vegguttaget før lampen er ferdig montert!



Vedlikehold

Før rengjøring skal alltid stikkontakt fjernes fra vegguttaget og lampen må være kald. Lampen rengjøres med en myk støvklut (kluten kan være lett fuktet, dersom det er nødvendig). Lampeskjermen rengjøres med en myk, tørr børste. Bruk aldri alkohol, løsemiddel eller liknende produkter, da disse kan skade lampen. Vent til lampen er helt tørr før du setter i stikkkontakten igjen.

Avfallshåndtering

Når du skal kassere dette produktet, skal det skje i henhold til gjeldende forskrifter. Dersom du er usikker på reglene, ta kontakt med lokale myndigheter for mer informasjon.

Spesifikasjoner

Spenning:	230 V AC, 50 Hz
Sokkel:	E27, maks 60 W
Størrelse:	47 x 23 x 15 cm

Pöytälamppu Argos

Tuotenro 36-2537/36-2538

Lue käyttöohjeet ennen tuotteen käyttöönottoa. Säilytä käyttöohjeet tulevaa tarvetta varten. Pidätämme oikeuden teknisten tietojen muutoksiin. Emme vastaa mahdollisista teksti- tai kuvavirheistä. Jos laitteeseen tulee teknisiä ongelmia, ota yhteys myymälään tai asiakaspalveluun (yhteystiedot käyttöohjeen lopussa).

Turvallisuus

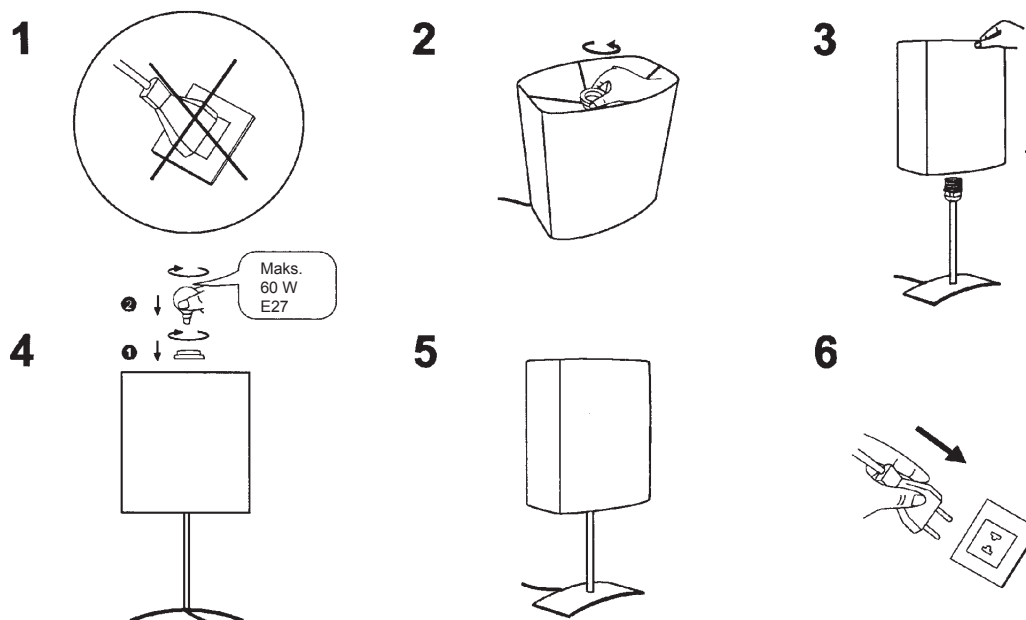
- Ota pistoke irti seinäpistorasiasta, jos lampua ei käytetä pitkään aikaan.
- Valaisin on tarkoitettu ainoastaan sisäkäyttöön. Sitä ei saa käyttää kosteissa tiloissa tai altistaa kosteudelle.
- Jos virtajohto vaurioituu, sen saa vaihdattaa vain ostopaikassa tai valtuutetun huoltohenkilön toimesta.
- Tarkasta ennen lampunvaihtoa, että pistoke on irrotettu pistorasiasta ja lamppu on jäähtynyt.

Tuotekuvaus

Pöytävalaisin. Jalka harjattua terästä. Kangasvarjostin valkoisena (36-2357) tai suklaan värisenä (36-2358).

Asennus

Varoitus! Älä kytke pistoketta pistorasiaan ellei valaisinta ole täysin koottu.



Huolto ja ylläpito

Irrota lamppu pistorasiasta ja anna sen jäähtyä ennen puhdistusta. Puhdista lamppu pehmeällä liinalla (liina voi olla tarvittaessa hieman kostutettu). Varjostimen voi puhdistaa pehmeällä ja kuivalla harjalla. Älä käytä alkoholeja, liuotusaineita tai vastaavia tuotteita, koska ne voivat vahingoittaa valaisinta. Odota, kunnes valaisin on täysin kuiva, ennen kun kytken sen takaisin pistorasiaan.

Kierrätys

Kierrätä tuote asianmukaisesti, kun poistat sen käytöstä. Ota yhteys kuntasi jäteneuvontaan, mikäli olet epävarma.

Tekniset tiedot

Jännite 230 V AC, 50 Hz
Kanta E27, max 60 W
Mitat 47x23x15 cm