

RCA-8N

OWNERS MANUAL




electia


Art. 36.2870


Remote Controller (RCA-8N)


The Remote Controller is used to remotely arm or disarm the system, activate the panic alarm, and put the system in the "HOME" mode.

● Identifying the parts

1  **BUTTON**
Pressing this button will put the system into the Armed mode.

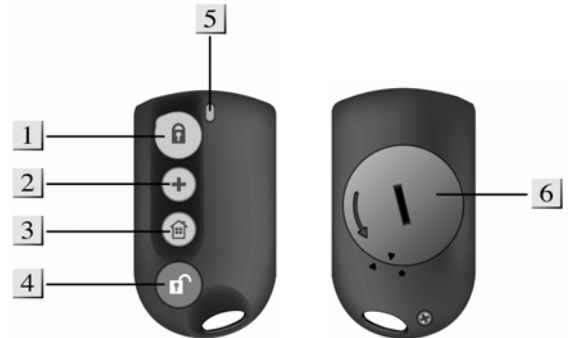
2  **BUTTON**
Pressing this button for 3 seconds will trigger the panic alarm regardless of whether the system is Armed, Disarmed or Home.

3  **BUTTON**
Pressing this button will put the system into the Home mode.

4  **BUTTON**
Pressing this button will put the system into the Disarmed mode. If the alarm is sounding, pressing this button will stop the alarm (except when the alarm situation was caused by pressing the Panic button on RCA-8N).

5 **TX INDICATOR**


6 **BATTERY COMPARTMENT**



● TX Indicator

When any of these four buttons is pressed, TX LED will on. Please hold the button until the TX LED is off to indicate the Remote Controller has successfully sent out a signal to the Main Unit.

<NOTE>

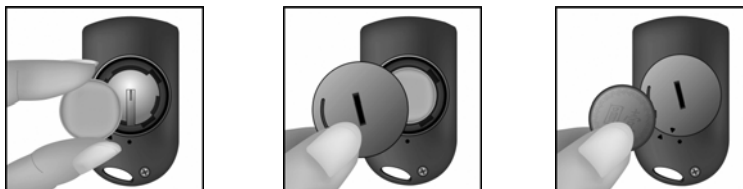
 Press & hold the Panic button for one second then release. The Tx LED will light on for one sec., press & hold the Panic Button (one sec) again

● Battery

The Remote Controller uses one "CR2032" 3V 230 mAh Lithium battery as its power source. Battery life is over 2 years in a normal domestic environment.

The low battery status will be sent to the Control Panel along with regular signal transmission, and, the Control Panel will display the status accordingly.

● Getting Started



- Remove the battery cover by using a coin to turn counter-clockwise.
- Insert the battery as shown in diagram, with unmarked side (negative) of the battery facing down.
- Replace the battery cover – secure the cover by using a coin to turn clockwise.
- Put the Control Panel into "Device +/-" menu and then select "Add Device" menu.
- Press any buttons on the Remote Controller.
- Please refer to the operation manual of your control panel under the section of "Device +/-" to complete learn-in process.

Fjärrkontroll (RCA-8N)

Fjärrkontrollen används till för att larma på/av systemet, aktivering av överfalls larm, och ställa in systemet på "Skalskydds" läge.

● Fjärrkontrollens olika delar

1 KNAPP

Genom att trycka ned denna knapp larmar du på systemet.

2 KNAPP

Genom att trycka ned denna knapp i 3 sekunder utöses ett överfalls larm oavsett om eller systemet är pålarmat, avlarmat eller i skalskydds läge.

3 KNAPP

Genom att trycka ned denna knapp larmar du på systemet i Skalskydds läge.

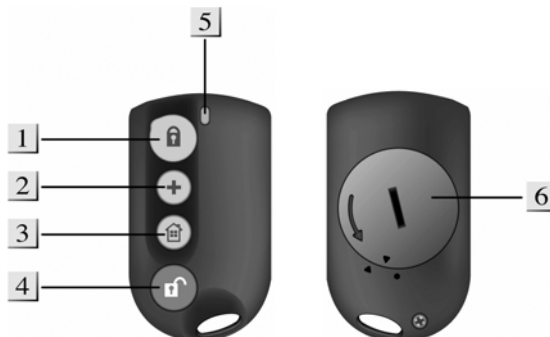
4 KNAPP

Tryck ned denna knapp och systemet kommer att ställa in sig på avlarmat läge. Om larmet ger ifrån sig ljud, kan du stoppa larmet genom att trycka ned denna knapp. (förutom när larm situationen orsakades genom att trycka ned överfalls knappen på (RCA-8N). **OBS!** För att kunna larma av kontrollpanelen med fjärrkontrollen måste standardinställningen under meny fjärrkontroll ändras.

5

LED lampa


6 **BATTERI LUCKA**



● TX Indikator

När någon av de fyra knapparna trycks ned, sätts LED lampan på. Håll ned knappen till LED lampan slocknar, detta indikerar att fjärrkontrollen lyckats sända en godkänd signal till kontrollpanelen.

<NOTERA>

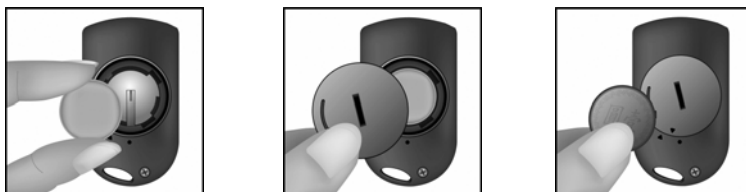
 Tryck ned & håll nere överfalls knappen i en sekund innan den frigörs. Tx LED kommer att lysa upp i en sek., tryck ned & håll överfalls knappen (en sek) igen

● Batteri

Fjärrkontrollen använder ett "CR2032" 3V 230 mAh Litium batteri som dess strömkälla. Batteriets livslängd är över 2 år i en normal hemma miljö.

Lågt batteri status kommer att skickas till Kontroll Panelen med regelbundna signal överföringar, och, Kontroll Panelen kommer att visa status på displayen därefter.

● Komma igång



- Ta bort batteriluckan genom att använda ett mynt som vrids moturs.
- Sätt i batterierna som visas av diagrammet, med den omärkta sidan (negativa) på batteriet nedåt.
- Sätt tillbaka batteriluckan – säker stängning genom att använda myntet och vrida medurs.
- Ställ in Kontroll Panelen på "Sensor +/-" menyn och välj sedan menyn "Lägg till sensor".
- Tryck ned valfri knapp på fjärrkontrollen.

Var god läs din manual för din Kontroll Panel under sektionen av "Sensor +/-" för att fullfölja testprocessen.

FI

Kaukosäädin (RCA-8N)

Kaukosäätimellä voidaan etäisyydeltä kytkeä hälytysjärjestelmä päälle tai pois päältä, sekä käynnistää paniikkihälytys tai laittaa järjestelmä "Home"-tilaan.

● Osien tunnistaminen

1 **NÄPPÄIN**

Aktivoi hälytysjärjestelmän "Armed" -tilaan.

2 **+ NÄPPÄIN**

Painamalla nappia kolmen sekunnin ajan aktivoi paniikkihälytyksen, huolimatta siitä missä hälytystilassa järjestelmä on.

3 **🏠 NÄPPÄIN**

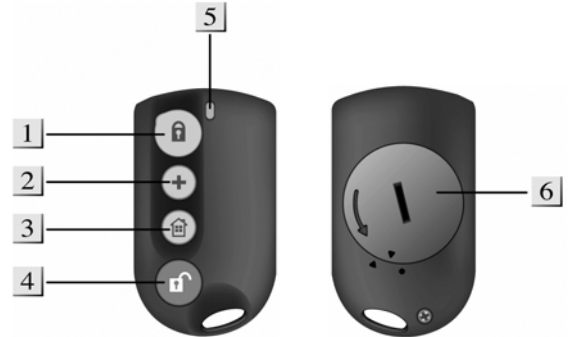
Siirtää hälytysjärjestelmän "Home" -tilaan.

4 **🔓 NÄPPÄIN**

Kytkee hälytysjärjestelmän hälytystoiminnot pois päältä. Näppäimellä voidaan myös sammuttaa hälytys tämän soidessa (paitsi jos hälytys on käynnistetty RCA 8N:n "Panic"-näppäimen kautta).

5 **TX INDIKAATTORI**

6 **PARISTON KOTELO**



● TX Indikaattori

Kun jotain yllä mainituista näppäimistä painetaan, TX LED:i syttyy. Pidä näppäintä painettuna kunnes valo sammuu – valon sammuminen tarkoittaa että kauko-ohjain on onnistuneesti lähettänyt viestin ohjauspaneeliin.

<TIEDOTUS>

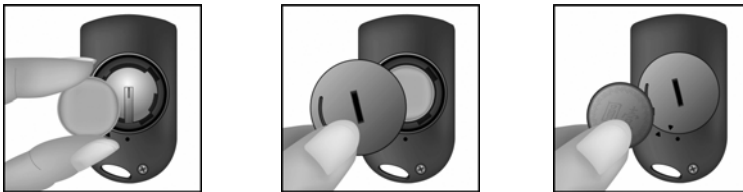
Paina ja pidä painettuna "Panic" -näppäintä yhden sekunnin ajan ja päästä sen jälkeen näppäimestä irti. TX LED-valo syttyy sekunniksi. Paina uudestaan "Panic" -näppäintä yhden sekunnin verran.

● Paristo

Kaukosäädin käyttää yhtä "CR2032" 3V 230 mAh litiumparistoa virtalähteenä. Pariston elinikä on yli kaksi vuotta jos kaukosäädintä käytetään normaalissa kotikäytössä.

Alhaisen pariston varoitus lähetetään Ohjauspaneeliin aina kommunikoinnin yhteydessä. Ohjauspaneeli näyttää tällöin kaukosäätimen pariston tilan.

● Alkuun pääseminen



- Poista pariston kansi kolikon avulla.
- Aseta paristo kuten kuvassa näytetään. Pariston tekstitön puoli (miinusnapa) suunnataan alaspäin.
- Kiinnitä pariston kansi kolikolla, kierrä myötäpäivää.
- Valitse ohjauspaneelistä "Device +/-" -valikko ja tämän alta "Add Device".
- Paina jotain näppäintä kaukosäätimestä.
- Katso ohjauspaneelin käyttöoppaasta miten laitteen lisääminen tehdään.

TECHNICAL DATA

Power: "CR2032" 3V 230 mAh Lithium battery

Battery Life 5 years

Range: 15m to 30m through walls and ceilings

Frequency : 868 MHz

Dimensions: 65mm(L) * 38mm(W) * 15mm(H)

Art nr 36.2870

DECLARATION OF CONFORMITY

Hereby Electia AB declares that the RCA-8N is in compliance with the essential requirements and other relevant provisions of Directive 1999/5/EC.

Härmed intygar Electia AB att RCA-8N står i överensstämmelse med de väsentliga egenskapskrav och övriga relevanta bestämmelser som framgår av direktiv 1999/5/EG.

CE 0678



At the end of its life, those products should NOT be disposed of in household rubbish. Seek the advice of your local authority on correct, Environmentally friendly disposal.

Batteries

Do not dispose of used batteries in the household rubbish! They should be deposited at a collection point for used batteries.

Electia AB
Fältspatsgatan 3
421 30 Västra Frölunda
Sweden

www.electia.se