

Bluetooth USB Adaptor

Art.no 38-3355 Model GUBTCR42I

Please read the entire instruction manual before using the product and save it for future reference. We reserve the right for any errors in text or images and any necessary changes made to technical data. If you have any questions regarding technical problems please contact Customer Services.

Product description

Description: Bluetooth wireless technology is a global standard for wireless communication between stationary and mobile communication devices. Simple and convenient cable-free use.

Compatible with Bluetooth 2.0 + EDR and 2.1 + EDR

- USB 2.0
- Range up to 10 metres (Class 2)
- Can be used with most Bluetooth phones
- Supports Windows XP, Vista and Windows 7

Package contents:

- Bluetooth USB adaptor
- CD
- Instruction manual

Before installing

N.B. Install the driver routines before connecting the Bluetooth USB adaptor to the computer.

Previous Bluetooth installations must be uninstalled before upgrading.

You can accomplish this in two different ways:

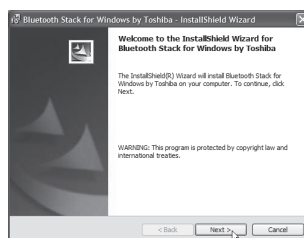
- Uninstall the old and install the new automatically using "InstallShield Wizard"
- Uninstall it manually by: (first shutting off all Bluetooth programs and devices)
 1. Go to **Control panel/Add or remove hardware**
 2. Highlight **Bluetooth**
 3. Click on **Remove** and confirm by clicking **Yes** in the next dialog box.

Installation

1. Click on **Install Toshiba software**.



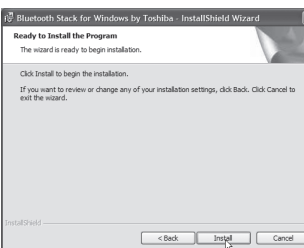
2. Click on **Next**.



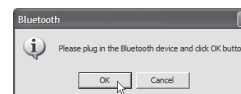
3. Tick **I accept the terms in the license agreement** and click on **Next**.



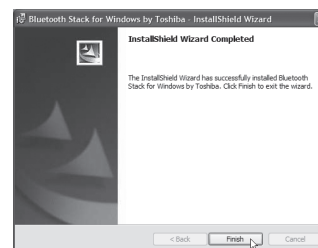
4. Click on **Install** to begin installation.



5. Connect the Bluetooth USB adaptor to a USB port on the computer when prompted. Click on **OK**.



6. Installation may take a few minutes. Click on **Finish** to finish the installation guide.



7. Click on **YES** to restart the computer.



Troubleshooting

This Bluetooth USB adaptor functions as a means of communication between e.g. a computer and a Bluetooth keyboard, mobile phone, etc. For a full list of all the forms of communication (profiles/protocols) this Bluetooth USB adaptor supports, refer to the comprehensive English manual on the CD-ROM.

Remember to activate the Bluetooth function on your device and activate the search function.

Certain Bluetooth devices require that a PIN code be entered. The standard password for most Bluetooth products is 0000 unless otherwise stated. Refer to the manual of the connected device.

Some Bluetooth products require software in order for you to be able to use them. It is important that you follow the instructions included with the Bluetooth product and make any necessary installations and settings.

To access mobile phone files via Bluetooth for example, one usually needs to install extra software.

Most mobile phone manufacturers have their own special software which is recommended for this purpose. This software can usually be downloaded from the manufacturer's website.

A complete operator's manual in English can be found on the supplied CD-ROM.

Disposal

Follow local ordinances when disposing of this product. If you are unsure of how to dispose of this product, please contact your municipality.

Technical data

Supports: Windows XP, Vista and Windows 7

Interface: USB v2.0

Certification: FCC, CE and BQB

Operating temperature: 0 - 50°C
at humidity: 10 - 90 % RH

Size (l x w x h): 18 x 15 x 5 mm

Declaration of Conformity



Hereby, Clas Ohlson AB declares that this wireless Bluetooth USB dongle,

**38-3355
GUBTCR42I**

is in compliance with the essential requirements and other relevant provisions of Directive 1999/5/EC.

Article 3.1a (Safety): EN 60950-1, EMF/SAR 99/519/EC Council Recommendation

Article 3.1b (EMC): EN 301489-1, EN 301489-17

Article 3.2 (Radio): EN 300328

Insjön, Sweden, January 2010

Klas Balkow
President

Clas Ohlson, 793 85 Insjön, Sweden

Bluetooth USB-adapter

Art.nr 38-3355 Modell GUBTCR42I

Läs igenom hela bruksanvisningen före användning och spara den sedan för framtida bruk. Vi reserverar oss för ev. text- och bildfel samt ändringar av tekniska data. Vid tekniska problem eller andra frågor, kontakta vår kundtjänst.

Produktbeskrivning

Beskrivning: Bluetooth trådlös teknologi, är en global standard för trådlös kommunikation mellan stationära och mobila kommunikationsenheter, enkelt och helt utan kablar.

Kompatibel med Bluetooth 2.0 + EDR och 2.1 + EDR.

- USB 2.0
- Räckvidd upp till 10 meter (Class 2)
- Kan användas till de flesta Bluetooth-telefoner
- Stöder Windows XP, Vista och Windows 7

Förpackningen innehåller:

- Bluetooth USB-adapter
- Cd-skiva
- Bruksanvisning

Före installation

OBS! Installera drivrutinerna innan Bluetooth USB-adaptern ansluts till datorn.

Tidigare Bluetooth-installation måste avinstalleras före uppgradering till den nya.

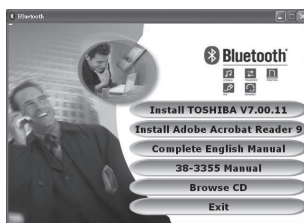
Du kan göra det på två sätt:

- Avinstallera den gamla och installera den nya automatiskt med "InstallShield Wizard"
- Avinstallera manuellt genom att: (stäng först av alla Bluetooth-program och -enheter)

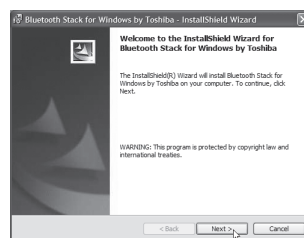
1. Gå till **Kontrollpanelen/Lägg till eller ta bort program**
2. Markera **Bluetooth**
3. Klicka på **Ta bort**, bekräfta genom att klicka på **Ja** i nästa dialogruta.

Installation

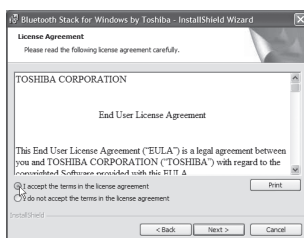
1. Klicka på **Install Toshiba software**.



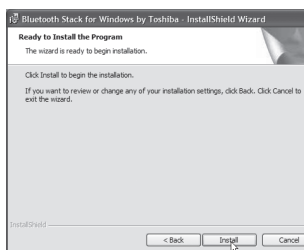
2. Klicka på **Next**.



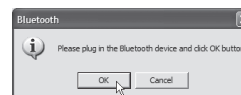
3. Markera **I accept the terms in the license agreement** och klicka sedan på **Next**.



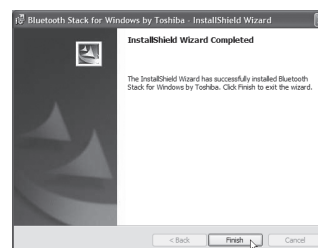
4. Klicka på **Install** för att påbörja installationen.



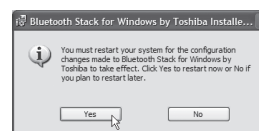
5. Anslut Bluetooth USB-adaptern till en USB-port på datorn när du uppmanas till detta. Klicka sedan på **OK**.



6. Installationen kan ta några minuter. Klicka på **Finish** för att avsluta installationsguiden.



7. Klicka på **Yes** för att starta om datorn.



Felsökning

Denna Bluetooth USB-adapter fungerar som en kommunikationslösning mellan exempelvis en dator och ett Bluetooth-tangentbord, mobiltelefon etc. För att se de kommunikationslösningar (profiler/protokoll) som Bluetooth USB-adaptern stödjer, se den fullständiga engelska manualen på skivan.

Kom ihåg att aktivera Bluetooth-funktionen på ditt tillbehör, samt aktivera sökning.

Vissa Bluetooth-enheter som ansluts kräver en PIN-kod. Standardlösenordet på Bluetooth-produkter är oftast 0000 om inget annat anges. Se bruksanvisningen för ansluten enhet.

En del Bluetooth-tillbehör behöver en programvara för att man ska kunna utnyttja dem. Det är viktigt att du följer anvisningarna till ditt Bluetooth-tillbehör och gör lämpliga installationer och inställningar.

För att komma åt filer med mera på en mobiltelefon via Bluetooth så behöver man oftast installera en programvara.

De flesta mobiltelefontillverkare har en egen programvara som rekommenderas för användning mot deras mobiltelefoner. Den kan i de flesta fall laddas ner från mobiltelefonstillverkarens hemsida.

Fullständig manual på engelska finns på den medföljande cd-skivan.

Avfallshantering

När du ska göra dig av med produkten ska detta ske enligt lokala föreskrifter. Är du osäker på hur du ska gå tillväga, kontakta din kommun.

Tekniska data

Stöds av: Windows XP, Vista och Windows 7

Interface: USB v2.0

Certifiering: FCC, CE, BQB

Användningstemperatur: 0 ~ 50 °C

vid luftfuktighet: 10 ~ 90 % RF

Mått (l x b x h) 18 x 15 x 5 mm

Declaration of Conformity



Hereby, Clas Ohlson AB declares that this wireless Bluetooth USB dongle,

**38-3355
GUBTCR42I**

is in compliance with the essential requirements and other relevant provisions of Directive 1999/5/EC.

Article 3.1a (Safety): EN 60950-1, EMF/SAR 99/519/EC Council Recommendation

Article 3.1b (EMC): EN 301489-1, EN 301489-17

Article 3.2 (Radio): EN 300328

Insjön, Sweden, January 2010

Klas Balkow
President

Clas Ohlson, 793 85 Insjön, Sweden

Bluetooth USB-adapter

Art.nr. 38-3355 Modell GUBTCR421

Les bruksanvisningen nøye før produktet tas i bruk, og ta vare på den for framtidig bruk. Vi reserverer oss mot ev. tekst- og bildefeil, samt forandringer av tekniske data. Ved tekniske problemer eller spørsmål, ta kontakt med vårt kundesenter.

Produktbeskrivelse

Beskrivelse: Bluetooth trådløs teknologi, er en global standard for trådløs kommunikasjon mellom stasjonære og mobile kommunikasjonsenheter. Enkelt og helt uten kabler.

Kompatibel med Bluetooth 2.0 + EDR og 2.1 + EDR

- USB 2.0
- Rekkevidde inntil 10 meter (Klasse 2)
- Kan brukes til de fleste Bluetooth-telefoner
- Støtter Windows XP, Vista og Windows 7

Forpakningen inneholder:

- Bluetooth usb-adapter
- Cd-plate
- Bruksanvisning

Før installasjonen

OBS! Installer driverne før Bluetooth usb-adapteren kobles til datamaskinen.

Tidligere Bluetooth-installasjon må reinstallerer før oppgradering til ny.

Du kan gjøre det på to måter:

- Reinstaller den gamle og installer den nye automatisk med "InstallShield Wizard"
- Reinstaller manuelt ved å: (skru først av alle Bluetooth -program og -enheter)

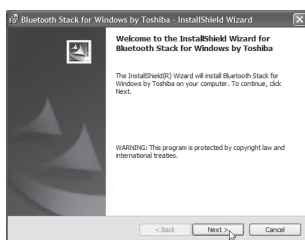
1. Gå til **Kontrollpanel/Legg til eller fjern program**
2. Marker **Bluetooth**
3. Klikk på **Fjern**, bekreft ved å klikke på **Ja** i neste dialogrute.

Installasjon

1. Klikk på **Install Toshiba software**.



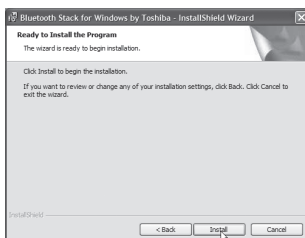
2. Klikk på **Next**.



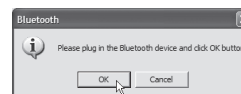
3. Merk **I accept the terms in the license agreement** og deretter på **Next**.



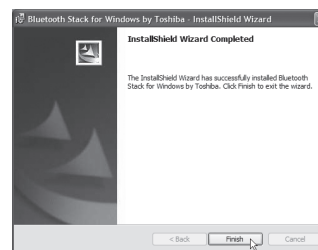
4. Klikk på **Install** for å starte installasjonen.



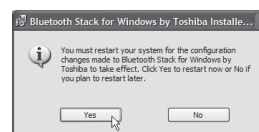
5. Koble Bluetooth usb-adapteren til en usb-port på pc-en når du blir bedt om det. Klikk deretter på **OK**.



6. Dette kan ta noen minutter. Klikk på **Finish** for å avslutte.



7. Klikk på **Yes** og start pc-en på nytt.



Feilsøking

Usb-adapteren muliggjør kommunikasjon mellom f.eks. bluetooth-tastatur og pc.

For å se de kommunikasjonsløsningene (profiler/protokoller) som Bluetooth usb-adapteren støtter, se den komplette engelske manualen på cd-platen.

Husk å aktivisere Bluetooth-funksjonen på tilbehøret ditt og å aktivisere søkingen.

Visse Bluetooth-enheter som kobles til krever en PIN-kode. Standardpassordet på Bluetooth-produkter er som oftest 0000, hvis annet ikke er oppgitt. Se bruksanvisningen for den tilkoblede enheten.

En del Bluetooth-tilbehør trenger en programvare for å kunne tas i bruk. Det er viktig at anvisningene følges, så les dem nøye og følg anvisningene om installasjoner og innstillinger.

For å komme til filer etc. på mobiltelefonen via Bluetooth trenger man som regel å installere en programvare.

De fleste mobiltelefonprodusentene har en egen programvare som anbefales ved bruk av deres telefoner. De fleste kan lastes ned fra deres hjemmesider på Internett.

Detaljert manual på engelsk finner du på den vedlagte cd-platen.

Avfallshåndtering

Når produktet skal kasseres, må det skje i henhold til lokale forskrifter. Ved usikkerhet, ta kontakt med lokale myndigheter.

Tekniske data

Støttes av: XP, Vista og Windows 7

Interface: Usb v2.0

Sertifisering: FCC, CE, BQB

Brukstemperatur: 0 – 50 °C

ved luftfuktighet: 10 - 90 % RF

Mål (l x b x h): 18 x 15 x 5 mm

Declaration of Conformity



Hereby, Clas Ohlson AB declares that this wireless Bluetooth USB dongle,

**38-3355
GUBTCR421**

is in compliance with the essential requirements and other relevant provisions of Directive 1999/5/EC.

Article 3.1a (Safety): EN 60950-1, EMF/SAR 99/519/EC Council Recommendation

Article 3.1b (EMC): EN 301489-1, EN 301489-17

Article 3.2 (Radio): EN 300328

Insjön, Sweden, January 2010

Klas Balkow
President

Clas Ohlson, 793 85 Insjön, Sweden

Bluetooth-sovitin

Tuotenumro 38-3355 Malli GUBTCR421

Lue käyttöohjeet ennen tuotteen käyttöönottoa. Säilytä käyttöohjeet tulevaa tarvetta varten. Pidätämme oikeuden teknisten tietojen muutoksiin. Emme vastaa mahdollisista teksti- tai kuvavirheistä. Jos laitteeseen tulee teknisiä ongelmia, ota yhteys myymälään tai asiakaspalveluun.

Tuotekuvaus

Kuvaus: Langaton Bluetooth-tekniikka on maailmanlaajuinen langattoman viestinnän standardi kiinteiden ja langattomien viestintälaitteiden välillä. Helppoa, kun kaapeleita ei tarvita!

Yhteensopivuus Bluetooth 2.0 + EDR ja 2.1 + EDR

- USB 2.0
- Kantama maks. 10 metriä (Class 2).
- Voidaan käyttää useimpien Bluetooth-puhelimien kanssa.
- Tuetut järjestelmät Windows XP, Vista ja Windows 7

Pakkauksen sisältö

- Bluetooth-sovitin, USB
- Cd-levy
- Käyttöohje

Ennen asennusta

Huom.! Asenna ajurit ennen USB-sovittimen liittämistä tietokoneeseen.

Aikaisemmat Bluetooth-asennukset tulee poistaa ennen uuden asennuksen aloittamista.

Voit poistaa ne kahdella eri tavalla:

- Poista vanha asennus ja suorita uusi asennus automaattisen asennustoiminnon "InstallShield Wizard" avulla.
- Poista vanha asennus manuaalisesti: (sammuta ensin kaikki Bluetooth-ohjelmat ja -laitteet)

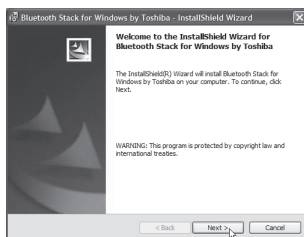
1. Siirry **Ohjauspaneeliin**, napsauta **Lisää/ poista sovellus**.
2. Valitse **Bluetooth**.
3. Napsauta **Poista**, ja vahvista valinta napsauttamalla seuraavassa ikkunassa **Kyllä**.

Asennus

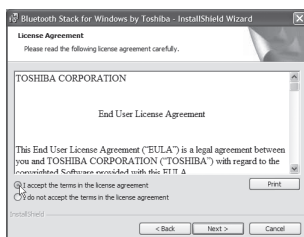
1. Napsauta **Install Toshiba software**.



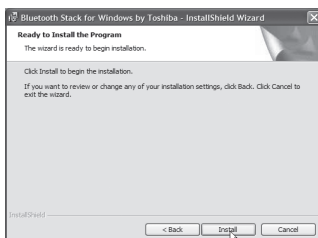
2. Napsauta **Next**.



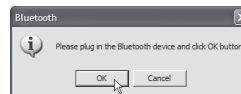
3. Valitse **I accept the terms in the license agreement** ja napsauta sitten **Next**.



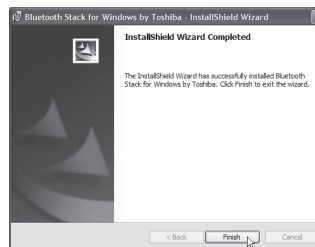
4. Aloita asennus napsauttamalla **Install**.



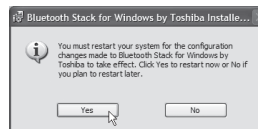
5. Liitä Bluetooth-sovitin tietokoneen USB-porttiin, kun tietokone pyytää sinua tekemään niin. Napsauta sitten **OK**.



6. Asennus voi kestää muutaman minuutin. Viimeistelee asennus napsauttamalla **Finish**.



7. Napsauta **Yes** käynnistääksesi tietokoneen uudelleen.



Vianetsintä

Tämä Bluetooth USB-sovitin toimii esim. tietokoneen ja Bluetooth-näppäimistön, -puhelimien yms. välillä. Katso BT USB-sovittimen tukemat kommunikointoratkaisut (profiilit/protokollat) cd-levyllä olevasta englanninkielisestä käyttöohjeesta.

Muista aktivoida liitettävän laitteen Bluetooth-toiminto sekä aktivoida haku.

Tietyt liitettävät Bluetooth-laitteet vaativat PIN-koodin. Bluetooth-laitteiden salasana on yleensä 0000, ellei muuta mainita. Katso lisää liitettävän laitteen käyttöohjeesta.

Jotkin Bluetooth-laitteet tarvitsevat ohjelmiston, jotta niitä voidaan käyttää. Noudata liitettävän laitteen ohjeita ja tee tarvittavat säädöt ja asetukset.

Jotta pääset käsiksi matkapuhelimen tiedostoihin Bluetoothin kautta, sinun täytyy todennäköisesti asentaa ohjelmisto.

Useimmat matkapuhelinvalmistajat suosittelevat oman ohjelmansa käyttöä. Usein ohjelman voi ladata matkapuhelinvalmistajan kotisivuilta.

Pakkauksessa olevalla CD-levyllä on täydellinen englanninkielinen käyttöohje!

Kierrätys

Kierrätä tuote asianmukaisesti, kun poistat sen käytöstä. Kysy tarkempia kierrätysohjeita kuntasi jäteneuvonnasta.

Tekniset tiedot

Tuetut järjestelmät: Windows XP, Vista ja Windows 7

Liittymä: USB 2.0

Hyväksynnät: FCC, CE, BQB

Käyttölämpötila: 0...50 °C

ilmankosteuden ollessa: 10...90 % RF

Mitat (P x L x K): 18 x 15 x 5 mm

Declaration of Conformity



Hereby, Clas Ohlson AB declares that this wireless Bluetooth USB dongle,

**38-3355
GUBTCR421**

is in compliance with the essential requirements and other relevant provisions of Directive 1999/5/EC.

Article 3.1a (Safety): EN 60950-1, EMF/SAR 99/519/EC Council Recommendation

Article 3.1b (EMC): EN 301489-1, EN 301489-17

Article 3.2 (Radio): EN 300328

Insjön, Sweden, January 2010

Klas Balkow
President

Clas Ohlson, 793 85 Insjön, Sweden

Bluetooth-USB-Adapter

Art.Nr. 38-3355 Modell GUBTCR42I

Vor Inbetriebnahme die Bedienungsanleitung vollständig durchlesen und für künftigen Gebrauch aufbewahren. Irrtümer, Abweichungen und Änderungen behalten wir uns vor. Bei technischen Problemen oder anderen Fragen freut sich unser Kundenservice über eine Kontaktaufnahme.

Produktbeschreibung

Beschreibung: Bluetooth-Funktechnologie ist ein globaler Standard für verbindungslose Kommunikation zwischen stationären und mobilen Kommunikationsgeräten, einfach und ganz ohne Kabel.

Kompatibel mit Bluetooth 2.0 + EDR und 2.1 + EDR.

- USB 2.0
- Reichweite bis zu 10 Meter (Klasse 2)
- Für die meisten Bluetooth-Handys verwendbar.
- Unterstützt Windows XP, Vista und Windows 7

Verpackungsinhalt:

- Bluetooth-USB-Adapter
- CD
- Bedienungsanleitung

Vor der Installation

Achtung: Vor dem Anschließen des Bluetooth-USB-Adapters an den PC die Treiber installieren.

Ältere Bluetooth-Installationen vor dem Upgrade auf die neue Installation deinstallieren.

Hierzu gibt es zwei Möglichkeiten:

- Über den „InstallShield-Assistenten“ automatisch die alte Installation deinstallieren und die neue installieren.
- Manuelles Deinstallieren: (zuerst alle Bluetooth-Programme und -Geräte abschalten)

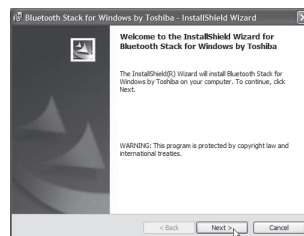
1. **Systemsteuerung/Software** aufrufen.
2. **Bluetooth** markieren.
3. Auf **Entfernen** klicken, im nächsten Dialogfeld mit **Ja** bestätigen.

Installation

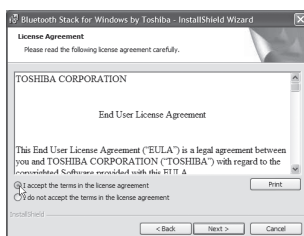
1. Auf **Install Toshiba Software** klicken.



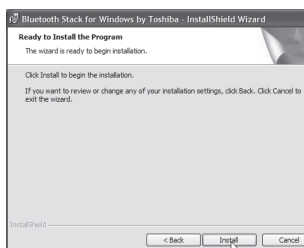
2. Auf **Weiter** klicken.



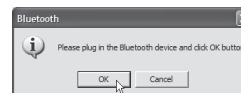
3. **Ich akzeptiere die Bedingungen des Lizenzvertrages** markieren und dann auf **Weiter** klicken.



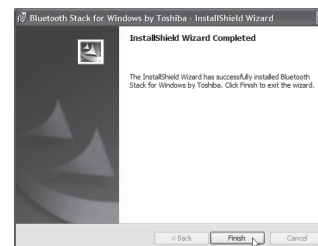
4. Auf **Installieren** klicken, um die Installation zu starten.



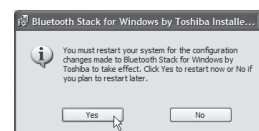
5. Den Bluetooth-USB-Adapter an eine USB-Schnittstelle am Rechner anschließen, sobald eine entsprechende Aufforderung angezeigt wird. Dann auf **OK** klicken.



6. Die Installation kann einige Minuten lang dauern. Mit **Fertigstellen** den Installationsassistenten beenden.



7. Durch Klicken auf **Ja** den PC neu starten.



Fehlersuche

Dieser Bluetooth-USB-Adapter dient als Kommunikationslösung beispielsweise zwischen einem PC einerseits und einer Bluetooth-Tastatur, einem Mobiltelefon etc. andererseits. Eine vollständige Übersicht über die vom Bluetooth-USB-Adapter unterstützten Kommunikationslösungen (Profile/Protokolle) ist im englischen Handbuch auf der CD enthalten.

Nicht vergessen, die Bluetooth-Funktion des Zubehörs und die Suchfunktion zu aktivieren.

Manche Bluetooth-Geräte verlangen beim Anschließen die Eingabe eines PIN-Codes. Der Standard-PIN für Bluetooth-Produkte ist meistens 0000, wenn nichts anderes angegeben ist. Siehe Bedienungsanleitung des anzuschließenden Geräts.

Manche Bluetooth-Geräte benötigen eine bestimmte Software auf dem PC. Unbedingt die Anweisungen zum Bluetooth-Gerät befolgen und die vorgeschriebenen Installationen und Einstellungen vornehmen.

Um über Bluetooth auf die Dateien in einem Handy zugreifen zu können, muss auf dem PC meistens eine Software installiert sein. Die meisten Handy-Hersteller haben eine eigene Software, die für die Anwendung in Kombination mit ihren Geräten empfohlen wird. Meistens kann diese Software von der Website der Handy-Hersteller heruntergeladen werden.

Das vollständige englische Handbuch befindet sich auf der mitgelieferten CD.

Hinweise zur Entsorgung

Bitte das Produkt entsprechend den lokalen Bestimmungen entsorgen. Weitere Informationen sind von der Gemeinde oder den kommunalen Entsorgungsbetrieben erhältlich.

Technische Daten

Betriebssystem: Windows XP, Vista und Windows 7

Schnittstelle: USB v2.0

Zertifizierung: FCC, CE, BQB

Betriebstemperatur: 0 ~ 50 °C

bei Luftfeuchtigkeit: 10 ~ 90 % RF

Abmessungen (L x B x H) 18 x 15 x 5 mm

Declaration of Conformity



Hereby, Clas Ohlson AB declares that this wireless Bluetooth USB dongle,

**38-3355
GUBTCR42I**

is in compliance with the essential requirements and other relevant provisions of Directive 1999/5/EC.

Article 3.1a (Safety): EN 60950-1, EMF/SAR 99/519/EC Council Recommendation

Article 3.1b (EMC): EN 301489-1, EN 301489-17

Article 3.2 (Radio): EN 300328

Insjön, Sweden, January 2010

Klas Balkow
President

Clas Ohlson, 793 85 Insjön, Sweden