

# Wireless mouse

Art.no 38-4356-1, -2, -3 Model G900A

Please read the entire instruction manual before use and save it for future reference. We reserve the right for any errors in text or images and for making any necessary technical changes to this document. If you should have any questions concerning technical problems please contact our Customer Services.

## Description of the product

- Cordless laser mini-mouse (2.4 GHz).
- Two-button mouse with clickable scroll wheel.
- Suitable for use with a laptop.
- DPI setting (800/1200/1600 DPI).
- Range up to 10 m.
- Battery supplied.
- Micro USB receiver for USB port, stored under the mouse.
- Compatible with XP/Vista/Win 7

## System requirements

- USB port
- Windows XP/Vista/Win 7

## The package contains

- Cordless mini-mouse
- Receiver with USB plug (stored under the mouse)
- Battery: 1 × AAA/LR03
- User guide

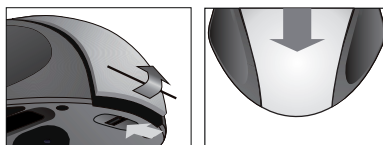
### Points worth bearing in mind!

- Other wireless equipment operating on the same frequency band may reduce the range of the product.
- The range of all wireless equipment is affected by obstacles between the transmitter and the receiver (a concrete wall reduces the signal far more than a plasterboard partition, for example).

### If you are having problems with the operation of the system, try the following solutions

- Switch off any other wireless equipment to check whether it could be causing the problem.
- Move the wireless equipment and/or reduce the distance, and reduce the number of obstacles (walls, furniture, etc.) between the transmitter and the receiver.

## Installation



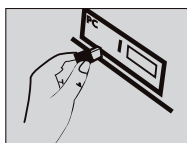
1. Push the battery cover latch on the underside to the side and open the battery compartment.



2. Install the battery, observing the markings in the battery compartment. Close the battery cover.



3. Switch on the mouse with the switch. A blue LED flashes on top of the mouse.



4. Connect the micro-receiver to a free USB port on your computer.
5. The mouse is now ready to use.

## Functions



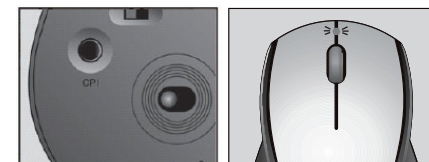
A red LED flashes when the battery is low.



The receiver is stored on the underside of the mouse.



Power switch: Save power by switching off the mouse when it is not in use. The battery indicator flashes when the mouse is switched off.



The sensitivity of the mouse can be set between 800 and 1600 DPI. Use the button on the underside of the mouse to change the sensitivity. The factory setting is 800 DPI.

- At 800 DPI the blue LED flashes once.
- At 1200 DPI the blue LED flashes twice.
- At 1600 DPI the blue LED flashes three times.

## Care and maintenance

Wipe the product with a damp cloth. Never use cleaning agents or strong solvents.

## Disposal

Follow local ordinances when disposing of this product. If you are unsure about how to dispose of this product contact your municipality.

## Specifications

<b>Frequency range</b>	2.4000–2.4835 GHz
<b>Range</b>	Up to 10 metres
<b>Power supply</b>	1.5 V battery (1 × AAA/LR03)
<b>Type</b>	Laser
<b>Resolution</b>	800/1200/1600 DPI
<b>USB interface</b>	1.1
<b>Dimensions</b>	80 × 55 mm

# Trådlös mus

Art.nr 38-4356-1, -2, -3 Modell G900A

Läs igenom hela bruksanvisningen före användning och spara den sedan för framtida bruk. Vi reserverar oss för ev. text- och bildfel samt ändringar av tekniska data. Vid tekniska problem eller andra frågor, kontakta vår kundtjänst.

## Produktbeskrivning

- Trådlös minimus laser (2,4 GHz).
- 2-knappars med klickbart scrollhjul.
- Lämplig för användning med laptop.
- DPI-inställning (800/1200/1600 DPI).
- Räckvidd upp till 10 m.
- Batteri medföljer.
- USB-mottagare i mikroformat för USB-port som förvaras i musens undersida.
- Passar XP/Vista/Win 7.

## Systemkrav

- USB-anslutning
- Windows XP/Vista/Win 7

## Förpackningen innehåller

- Trådlös minimus
- Mottagare med USB-anslutning (förvaras på undersidan av musen)
- 1 x AAA/LR03-batteri
- Bruksanvisning

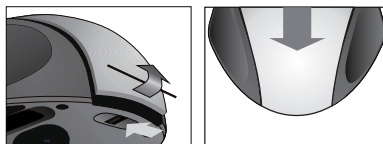
### Tänk på

- Att annan befintlig trådlös utrustning på samma frekvensband kan påverka räckvidden negativt.
- Att räckvidden på all trådlös utrustning påverkas av vilka hinder som finns mellan sändaren och mottagaren (t.ex. en betongvägg dämpar signalen avsevärt mer än en gipsvägg).

### Vid funktionsproblem, prova följande lösningar

- Stäng av övriga befintliga trådlösa utrustningar för att kontrollera om de kan vara orsaken till problemet.
- Flytta den trådlösa utrustningen och/eller förkorta avståndet, samt minska antalet hinder (väggar, möbler etc.) mellan sändaren och mottagaren.

## Installation



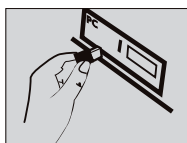
1. Tryck batteriluckans spärr på undersidan åt sidan och öppna batteriluckan.



2. Sätt i batteriet enligt märkningen i batterifacket. Sätt tillbaka batteriluckan.



3. Starta musen med strömbrytaren. En blå lysdiod blinkar på ovsidan av musen.



4. Anslut mikromottagaren till en ledig USB-port på din dator.
5. Musen är nu redo att användas.

## Funktioner



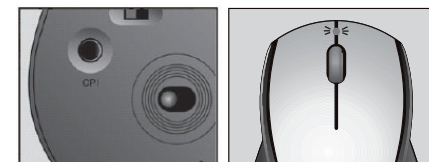
En röd lysdiod blinkar när batteriet är svagt.



Mottagaren förvaras på undersidan av musen.



Strömbrytare: Spara ström genom att stänga av musen när den inte används. Indikatorn för batteri blinkar när musen stängs av.



Det går att ändra musens känslighet mellan 800–1600 DPI. Använd knappen på undersidan av musen till att ändra känsligheten. Fabriksinställningen är 800 DPI.

- Vid 800 DPI blinkar den blå lysdioden en gång.
- Vid 1200 DPI blinkar den blå lysdioden två gånger.
- Vid 1600 DPI blinkar den blå lysdioden tre gånger.

## Skötsel och underhåll

Torka av produkten med en lätt fuktad trasa. Använd aldrig rengöringsmedel eller starka lösningsmedel.

## Avfallshantering

När du ska göra dig av med produkten ska detta ske enligt lokala föreskrifter. Är du osäker på hur du ska gå tillväga, kontakta din kommun.

## Specifikationer

<b>Frekvensområde</b>	2.4000–2.4835 GHz
<b>Räckvidd</b>	Upp till 10 meter
<b>Strömförsörjning</b>	1,5 V batteri (1 x AAA/LR03)
<b>Typ</b>	Laser
<b>Upplösning</b>	800/1200/1600 DPI
<b>USB Interface</b>	1.1
<b>Mått</b>	80 x 55 mm

# Trådløs mus

Art.nr 38-4356-1, -2, -3 Modell G900A

Les nøye igjennom hele bruksanvisningen og ta vare på den til senere bruk. Vi reserverer oss mot ev. tekst- og bildefeil, samt forandringer av tekniske data. Ved tekniske problemer eller andre spørsmål, ta kontakt med vårt kundesenter.

## Produktbeskrivelse

- Trådløs minimus (2,4 GHz).
- Med 2 knapper og klikkbart scrollhjul.
- Passer for bruk sammen med bærbar pc.
- DPI-innstilling (800/1200/1600 DPI).
- Rekkevidde inntil 10 m.
- Leveres med batteri.
- Usb-mottaker i mikroformat for usb-port, som er plassert på musens underside.
- Passer XP/Vista/Win 7.

## Systemkrav

- Usb-tilkobling
- Windows XP/Vista/Win 7

## Forpakningen inneholder

- Trådløs minimus
- Mottaker med usb-tilkobling (oppbevares på musens underside)
- Batteri 1 x AAA/LR03
- Brukerveiledning

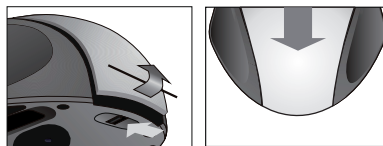
### Husk følgende

- At annet trådløst utstyr som er innstilt på samme frekvens kan påvirke rekkevidden negativt.
- At rekkevidden på alt trådløst utstyr påvirkes av hindringer mellom sender og mottaker (en betongvegg kan f.eks. dempe signalene drastisk i forhold til en gipsvegg).

### Ved problemer, prøv følgende

- Skru av øvrig trådløst utstyr for å kontrollere om dette er årsak til problemene.
- Flytt det trådløse utstyret og gjør avstanden mellom sender og mottaker mindre. Forsøk også å redusere antall hindringer mellom sender og mottaker (vegger, møbler etc.).

## Installasjon



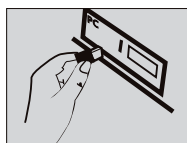
1. Skyv batterilokkets sperre, som sitter på undersiden, og åpne lokket.



2. Sett batteriet i som markeringen i batteriholderen viser. Sett på batterilokket igjen.



3. Start musen med strømbryteren. En blå lysdiode på musens overside blinker.



4. Mikromottakeren kobles til en ledig usb-port på datamaskinen.
5. Musen er nå klar til bruk.

## Funksjoner



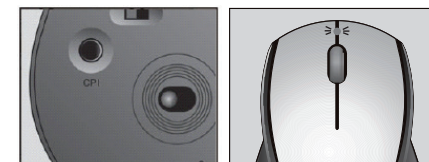
En rød lysdiode blinker når batteriet er svakt.



Mottakeren oppbevares på undersiden av musen.



Strømbryter: Spar strøm ved å skru musen av når den ikke er i bruk. Indikator for batteriet blinker når musen skrur av.



Musens kan innstilles på 800–1600 DPI. Benytt knappen på musens underside for å endre dette. Fabrikkinnstillingen er 800 DPI.

- Ved 800 DPI blinker den blå lysdioden en gang.
- Ved 1200 DPI blinker den blå lysdioden to ganger.
- Ved 1600 DPI blinker den blå lysdioden tre ganger.

## Stell og vedlikehold

Rengjør med en lett fuktet klut. Bruk aldri rengjøringsmidler eller sterke løsemidler.

## Avfallshåndtering

Når du skal kvitte deg med produktet, skal dette skje i henhold til lokale forskrifter. Er du usikker på hvordan du går fram, ta kontakt med lokale myndigheter.

## Spesifikasjoner

Frekvensområde	2.4000–2.4835 GHz
Rekkevidde	Inntil 10 meter
Strømforsyning	1 x AAA/LR03-batteri, 1,5 V
Type	Laser
Oppløsning	800/1200/1600 DPI
USB Interface	1.1
Mål	80 x 55 mm

# Langaton hiiri

Tuotenumero 38-4356-1, -2, -3 Malli G900A

Lue käyttöohjeet ennen tuotteen käyttöönottoa ja säilytä ne tulevaa tarvetta varten. Pidätämme oikeuden teknisten tietojen muutoksiin. Emme vastaa mahdollisista teksti- tai kuvavirheistä. Jos tuotteeseen tulee teknisiä ongelmia, ota yhteys myymälään tai asiakaspalveluun.

## Tuotekuvaus

- Langaton laserminihiiri (2,4 GHz).
- 2 painiketta ja klikattava rullanäppäin.
- Soveltuu kannettavalle tietokoneelle.
- 800/1200/1600 DPI.
- Kantama jopa 10 m.
- Paristo sisältyy.
- Mikrokokoinen USB-vastaanotin tietokoneen USB-porttiin. Vastaanotinta säilytetään hiiren pohjassa.
- Sopivat käyttöjärjestelmät: Windows XP, Vista ja 7.

## Järjestelmävaatimukset

- USB-liitäntä
- Windows XP, Vista ja 7

## Pakkauksen sisältö

- Langaton minihiiri
- Vastaanotin, jossa USB-liitäntä (säilytys hiiren pohjassa)
- Paristo: 1 kpl AAA/LR03
- Käyttöohje

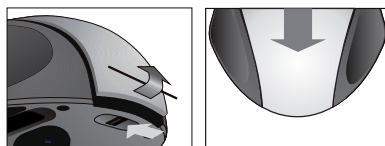
### Ota huomioon

- Muut samalla taajuudella toimivat langattomat laitteet voivat heikentää kantamaa.
- Lähettimen ja vastaanottimen väliset esteet vaikuttavat kaikkien langattomien laitteiden kantamaan (esim. betoniseinä heikentää signaalia huomattavasti kipsiseinää enemmän).

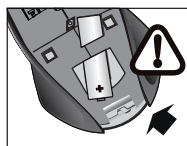
### Ongelmatilanteissa voit kokeilla seuraavia keinoja

- Sammuta muut langattomat laitteet selvittääksesi aiheuttavatko ne ongelmia.
- Siirrä langattomia laitteita ja/tai lyhennä etäisyyttä ja poista lähettimen ja vastaanottimen väliset esteet (seinät, huonekalut tms.).

## Asennus



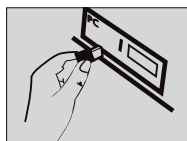
1. Paina hiiren pohjassa olevan paristolokeron lukitusta sivulle ja avaa paristolokero.



2. Aseta paristo lokeroon paristolokeron merkintöjen mukaisesti. Aseta lokeron kansi takaisin paikalleen.



3. Käynnistä hiiri virtakytkimestä. Hiiren päällä oleva sininen merkkivalo alkaa vilkkua.



4. Liitä mikrovastaanotin tietokoneen vapaaseen USB-porttiin.
5. Hiiri on nyt käyttövalmis.

## Toiminnot



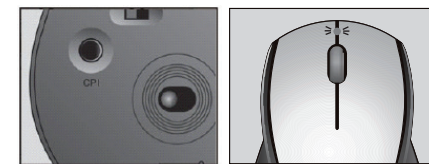
Punainen merkkivalo alkaa vilkkua pariston varaustason ollessa heikko.



Vastaanotinta säilytetään hiiren pohjassa.



Virtakytkin: Säästä virtaa sammuttamalla hiiri silloin, kun sitä ei käytetä. Pariston merkkivalo vilkahtaa, kun hiiri sammutetaan.



Hiiren tarkkuutta voi säätää välillä 800–1600 DPI. Muuta tarkkuutta hiiren pohjassa olevalla painikkeella. Tehdasasetuksena on 800 DPI.

- Asetuksen ollessa 800 DPI sininen merkkivalo vilkkuu yhden kerran.
- Asetuksen ollessa 1200 DPI sininen merkkivalo vilkkuu kaksi kertaa.
- Asetuksen ollessa 1600 DPI sininen merkkivalo vilkkuu kolme kertaa.

## Huolto ja ylläpito

Puhdista kevyesti kostutetulla liinalla. Älä käytä puhdistusaineita tai voimakkaita liuottimia.

## Kierrätys

Kierrätä tuote asianmukaisesti, kun poistat sen käytöstä. Tarkempia kierrätysohjeita saat kuntasi jäteneuvonnasta.

## Tekniset tiedot

Taajuusalue	2,4000–2,4835 GHz
Kantama	Jopa 10 metriä
Virtalähde	1,5 V:n paristo (AAA/LR03)
Tyyppi	Laser
Tarkkuus	800/1200/1600 DPI
USB-liitäntä	1.1
Mitat	80 × 55 mm

# Drahtlose Maus

Art.Nr. 38-4356-1, -2, -3 Modell G900A

Vor Inbetriebnahme die komplette Bedienungsanleitung durchlesen und aufbewahren. Irrtümer, Abweichungen und Änderungen behalten wir uns vor. Bei technischen Problemen oder anderen Fragen freut sich unser Kundenservice über eine Kontaktaufnahme.

## Produktbeschreibung

- Drahtlose Mini-Maus mit Lasertechnik (2,4 GHz).
- Zwei Tasten, klickbares Scrollrad.
- Geeignet für die Benutzung mit einem Laptop.
- DPI-Einstellung (800/1200/1600 DPI).
- Reichweite bis zu 10 m.
- Batterie im Lieferumfang enthalten.
- USB-Mikroempfänger für USB-Anschluss, Aufbewahrung auf der Mausunterseite.
- Geeignet für Windows XP/Vista/Win7.

## Systemanforderungen

- USB-Anschluss
- Windows XP/Vista/Win 7

## Lieferumfang

- Drahtlose Mini-Maus
- Empfänger mit USB-Anschluss (Aufbewahrung auf der Mausunterseite)
- 1 x AAA/LR03-Batterie
- Bedienungsanleitung

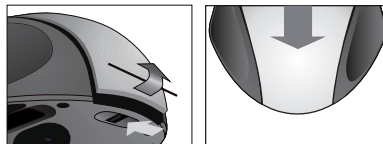
### Bitte beachten:

- Andere vorhandene drahtlose Geräte mit dem gleichen Frequenzband können sich negativ auf die Reichweite auswirken.
- Zudem hängt die Reichweite aller drahtlosen Geräte davon ab, welche Hindernisse zwischen Sender und Empfänger vorhanden sind (so dämpft z. B. eine Betonwand das Signal wesentlich stärker als eine Gipswand).

### Bei Funktionsstörungen Folgendes versuchen:

- Andere drahtlose Geräte ausschalten, um festzustellen, ob diese die Probleme verursachen.
- Die drahtlosen Geräte entfernen und/oder den Abstand verkürzen, außerdem die Hindernisse (Wände, Möbel usw.) zwischen Sender und Empfänger reduzieren.

## Installation



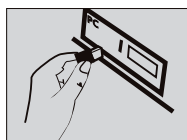
1. Auf der Mausunterseite die Sperre der Batterieabdeckung zur Seite drücken und die Abdeckung öffnen.



2. Die Batterie entsprechend der Markierung im Batteriefach einlegen. Die Batterieabdeckung wieder anbringen.



3. Die Maus mit dem Schalter aktivieren. Auf der Mausoberseite blinkt eine blaue LED.



4. Den Mikroempfänger an einen freien USB-Anschluss am PC anschließen.

5. Die Maus ist nun betriebsbereit.

## Funktionen



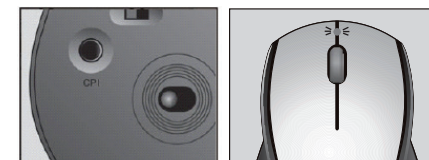
Mittels einer blinkenden roten LED wird eine schwache Batterie angezeigt.



Der Empfänger wird auf der Mausunterseite aufbewahrt.



Stromschalter: Zur Senkung des Stromverbrauchs die Maus bei Nichtgebrauch ausschalten. Beim Ausschalten der Maus blinkt die Batterie-LED.



Die Empfindlichkeit der Maus lässt sich von 800 bis 1600 DPI regulieren; dazu die Taste auf der Mausunterseite verwenden. Die Werkseinstellung ist 800 DPI.

- Bei 800 DPI blinkt die blaue LED einmal.
- Bei 1200 DPI blinkt die blaue LED zweimal.
- Bei 1600 DPI blinkt die blaue LED dreimal.

## Pflege und Wartung

Das Produkt mit einem leicht angefeuchteten Tuch reinigen. Keine Chemikalien, Reinigungslösungen oder Reinigungsmittel verwenden.

## Hinweise zur Entsorgung

Bitte entsorgen Sie das Produkt entsprechend den lokalen Bestimmungen. Weitere Informationen erhalten Sie von Ihrer Gemeinde oder den kommunalen Entsorgungsbetrieben.

## Technische Daten

<b>Frequenzbereich</b>	2,4000–2,4835 GHz
<b>Reichweite</b>	bis zu 10 m
<b>Stromversorgung</b>	1,5-V-Batterie (1 x AAA/LR03)
<b>Typ</b>	Laser
<b>Auflösung</b>	800/1200/1600 DPI
<b>USB-Schnittstelle</b>	1.1
<b>Abmessungen</b>	80 x 55 mm

# Declaration of Conformity



Hereby, Clas Ohlson AB, declares that following product(s):

**Wireless optical mouse**  
**38-4356-1, 38-4356-2, 38-4356-3**  
**Model No. G900A**

**Consisting of:**  
**Wireless mouse**

is in compliance with the essential requirements and other relevant provisions of Directive 1999/5/EC.

<b>Article 3.1a (Safety):</b>	<b>EN 60950-1</b>
<b>Article 3.1b (EMC):</b>	<b>EN 301489-1</b> <b>EN 301489-17</b>
<b>Article 3.2 (Radio):</b>	<b>EN 300440-1</b>



Insjön, Sweden, May 2011

A handwritten signature in black ink, appearing to read 'Klas Balkow'.

Klas Balkow  
President

Clas Ohlson, 793 85 Insjön, Sweden