

USB to Serial Port Adaptor

Art.no 38-5654

Please read the entire instruction manual before use and save it for future reference. We reserve the right for any errors in text or images and for making any necessary technical changes to this document. If you should have any questions concerning technical problems please contact our Customer Services.

Installation

Adaptor for connecting equipment with a serial port to a USB port on the computer.

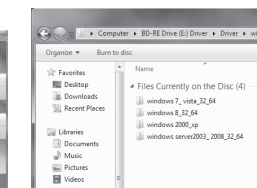
Installation on Windows 7

Note: Install the program before connecting the serial port adaptor to the computer.

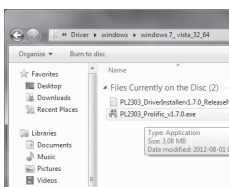
1. Start your computer.
2. Insert the supplied CD into computer's CD-ROM.
3. The CD starts automatically (it may take a few seconds).



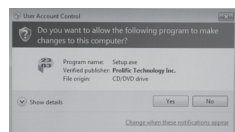
4. Click on **Driver**.



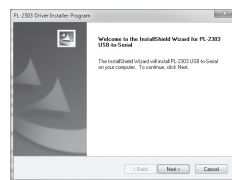
5. Click on your operating system.



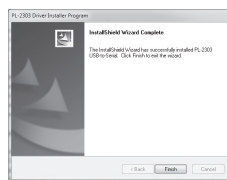
6. Double-click on **PL2303...exe**.



7. Click on **Yes** in the next window to confirm that the computer may install the program.

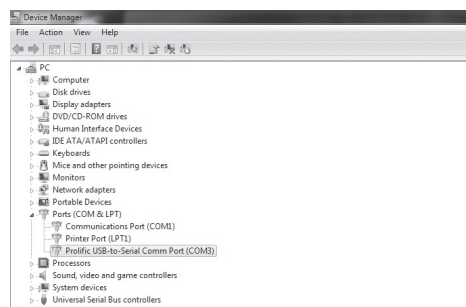


8. Click on **Next** to start the installation.



9. Click on **Finish** when the installation is complete.

10. Connect the USB connector of the serial port adaptor to a vacant USB port on your computer. After a few seconds, the computer will detect the serial port adaptor and install the drivers automatically.



11. Once the serial port adaptor has been installed correctly, it will be displayed in the *Device Manager* as "Prolific USB-to-Serial Comm Port" under *Ports*.
12. Double-click on **Prolific USB-to-Serial Comm Port** to open **Properties** for the adaptor. Information will be displayed. It is possible to adjust the settings.

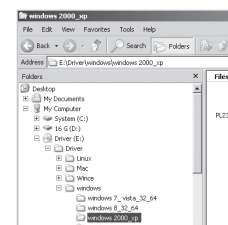
Installation on Windows XP

Note: Install the program before connecting the serial port adaptor to the computer.

1. Start your computer.
2. Insert the supplied CD into computer's CD-ROM.
3. The CD starts automatically (it may take a few seconds).



4. Click on **Driver**.



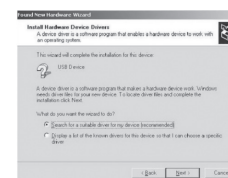
5. Click on your operating system.

6. Double-click on **PL2303...exe**. The program will be installed.

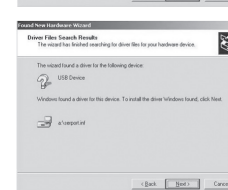
7. Following installation, click on **OK**.
8. Connect the USB connector of the serial port adaptor to a vacant USB port on your computer. After a few seconds, the computer will detect the serial port adaptor and begin to search for drivers automatically.
9. Click on **Next**.



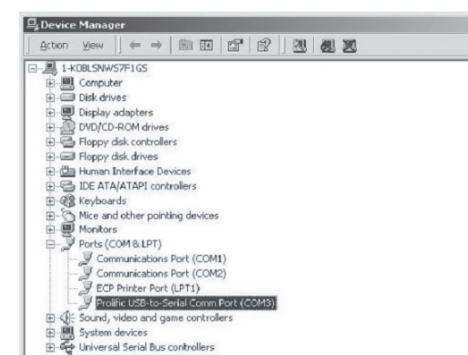
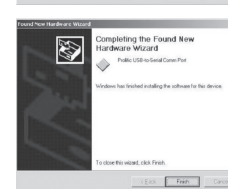
10. Highlight **Search for suitable driver for my device** and click on **Next** to continue.



11. Windows will find the drivers. Click on **Next** to continue.



12. Click on **Finish** when the installation is complete.



13. Once the serial port adaptor has been installed correctly, it will be displayed in the *Device Manager* as "Prolific USB-to-Serial Comm Port" under *Ports*.
14. Double-click on **Prolific USB-to-Serial Comm Port** to open **Properties** for the adaptor. Information will be displayed. It is possible to adjust the settings.

Waste disposal

This product should be disposed of in accordance with local regulations. If you are unsure what to do, contact your local authority.

Specifications

Interface	Supports USB 1.1 and RS232 (serial port DB9M)
Cable length	1.8 m
Data transfer rate	> 1 Mbps
Operating systems	Windows 10 (32/64-bit), Windows 8 (32/64-bit), Windows 7 (32/64-bit), Vista (32/64-bit) and XP, as well as Mac OS X 10.6 or later.

USB till serieportsadapter

Art.nr 38-5654

Läs igenom hela bruksanvisningen före användning och spara den sedan för framtida bruk. Vi reserverar oss för ev. text- och bildfel samt ändringar av tekniska data. Vid tekniska problem eller andra frågor, kontakta vår kundtjänst.

Installation

Adapter för anslutning av utrustning med seriell port till en USB-port på datorn.

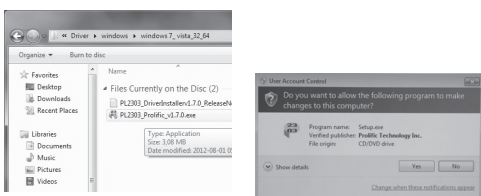
Installation under Windows 7

Obs! Installera programmet innan serieportsadaptern ansluts till datorn.

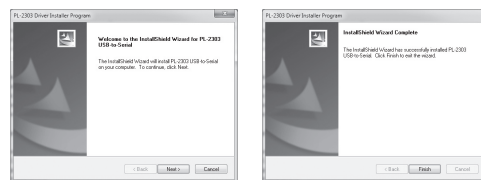
1. Starta datorn.
2. Sätt i den bifogade CD-skivan i datorns CD-läsare.
3. Skivan startar automatiskt (det kan ta några sekunder).



4. Klicka på **Driver**.
5. Klicka på ditt operativsystem.

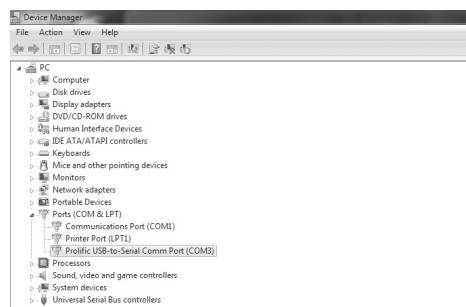


6. Dubbelklicka på **PL2303....exe**.
7. Klicka på **Yes** i nästa ruta för att bekräfta att datorn får installera programmet.



8. Klicka på **Next** för att starta installationen.
9. Klicka på **Finish** när installationen är klar.

10. Anslut serieportsadapterns USB-anslutning till en USB-port på datorn. Datorn hittar serieportsadaptern och installerar drivrutiner automatiskt efter några sekunder.

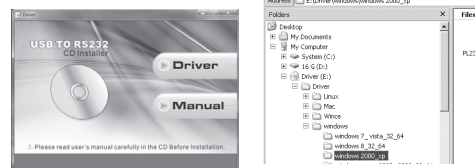


11. När serieportsadaptern är rätt installerad visas den i *Enhetshanteraren* som "Prolific USB-to-Serial Comm Port" under *Portar*.
12. Dubbelklicka på **Prolific USB-to-Serial Comm Port** för att öppna **Egenskaper** för adaptern. Information visas och möjlighet finns att göra inställningar.

Installation under Windows XP

Obs! Installera programmet innan serieportsadaptern ansluts till datorn.

1. Starta datorn.
2. Sätt i den bifogade CD-skivan i datorns CD-läsare.
3. Skivan startar automatiskt (det kan ta några sekunder).



4. Klicka på **Driver**.
5. Klicka på ditt operativsystem.

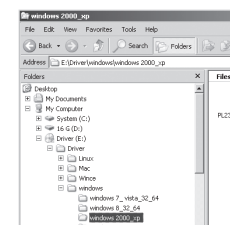
6. Dubbelklicka på **PL2303....exe**, programmet installeras.
7. Klicka på **OK** efter installation.
8. Anslut serieportsadapterns USB-anslutning till en USB-port på datorn. Datorn hittar serieportsadaptern och börjar söka drivrutiner automatiskt efter några sekunder.

9. Klicka på **Next**.

10. Markera **Search for suitable driver for my device** (Sök efter lämplig drivrutin till enheten) och klicka på **Next** för att fortsätta.

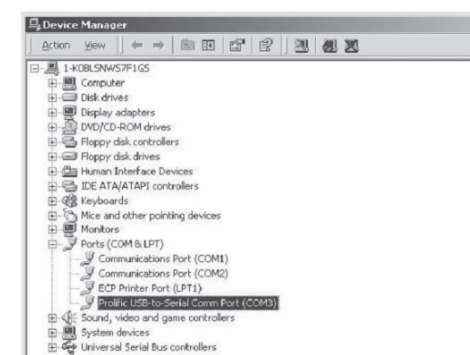
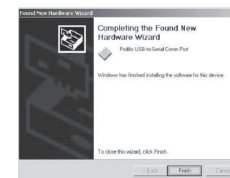
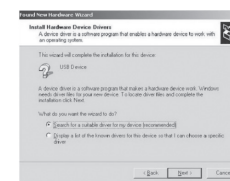
11. Windows hittar drivrutiner. Klicka på **Next** för att fortsätta.

12. Klicka på **Finish** när installationen är klar.



5. Klicka på ditt operativsystem.

6. Dubbelklicka på **PL2303....exe**, programmet installeras.
7. Klicka på **OK** efter installation.
8. Anslut serieportsadapterns USB-anslutning till en USB-port på datorn. Datorn hittar serieportsadaptern och börjar söka drivrutiner automatiskt efter några sekunder.



13. När serieportsadaptern är rätt installerad visas den i *Enhetshanteraren* som "Prolific USB-to-Serial Comm Port" under *Portar*.
14. Dubbelklicka på **Prolific USB-to-Serial Comm Port** för att öppna **Egenskaper** för adaptern. Information visas och möjlighet finns att göra inställningar.

Avfallshantering

När du ska göra dig av med produkten ska detta ske enligt lokala föreskrifter. Är du osäker på hur du ska gå tillväga, kontakta din kommun.

Specifikationer

Gränssnitt	Stöder USB 1.1 och RS232 (serieport DB9M)
Kabellängd	1,8 m
Överföringshastighet	> 1 Mbps
Operativsystem	Windows 10 (32/64-bit), Windows 8 (32/64-bit), Windows 7 (32/64-bit), Vista (32/64-bit) och XP samt Mac OS X 10.6 eller senare.

USB til serieport-adapter

Art.nr. 38-5654

Les brukerveiledningen grundig før produktet tas i bruk og ta vare på den for framtidig bruk. Vi reserverer oss mot ev. feil i tekst og bilde, samt forandringer av tekniske data. Ved tekniske problemer eller spørsmål, ta kontakt med vårt kundesenter.

Installasjon

Adapter for tilkobling av utstyr med seriell port til en USB-port på PC-en.

Installasjon på Windows 7

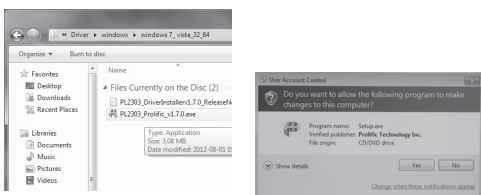
Obs! Programvaren skal installeres før nettverksserveren kobles til datamaskinen.

1. Start datamaskinen.
2. Legg den medfølgende CD-platen i datamaskinens CD-rom.
3. Platen starter automatisk (det kan ta noen sekunder).



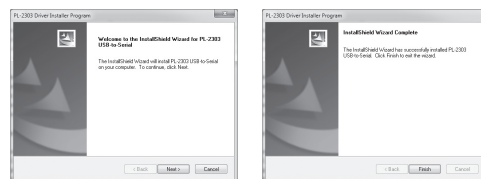
4. Klikk på **Driver**.

5. Klikk på det operativsystemet du har.



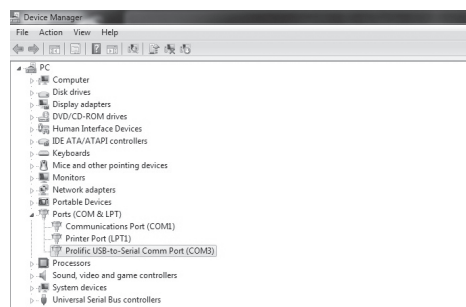
6. Dobbelklikk på **PL2303....exe**.

7. Klikk på **Yes** i neste rute for å bekrefte at datamaskinen kan installere programmet.



8. Klikk på **Next** for å starte installasjonen.
9. Klikk på **Finish** når installasjonen er fullført.

10. Koble serieport-adapterens USB-kobling til en USB-port på maskinen. Datamaskinen finner adapteren og installerer driver automatisk etter noen sekunder.

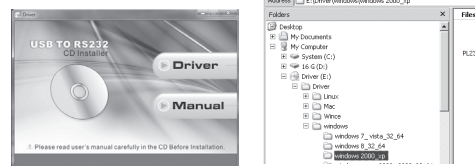


11. Når adapteren er riktig installert vises den i *Enhetsbehandleren* som «Profilic USB-to-Serial Comm Port» under *Porter*.
12. Dobbelklikk på **Profilic USB-to-Serial Comm Port** for å åpne **Egenskaper** for adapteren. Informasjon vises og man kan foreta innstillinger.

Installasjon på Windows XP

Obs! Programvaren skal installeres før nettverksserveren kobles til datamaskinen.

1. Start datamaskinen.
2. Legg den medfølgende CD-platen i datamaskinens CD-rom.
3. Platen starter automatisk (det kan ta noen sekunder).



4. Klikk på **Driver**.

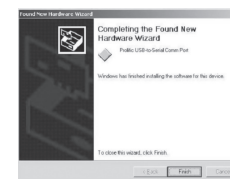
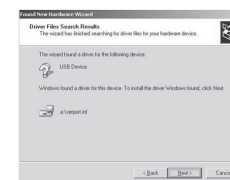
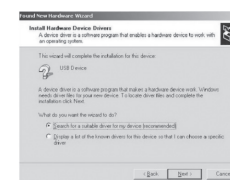
5. Klikk på det operativsystemet du har.

6. Dobbelklikk på **PL2303....exe**, og programmet installeres.

7. Klikk på **OK** etter installasjonen.

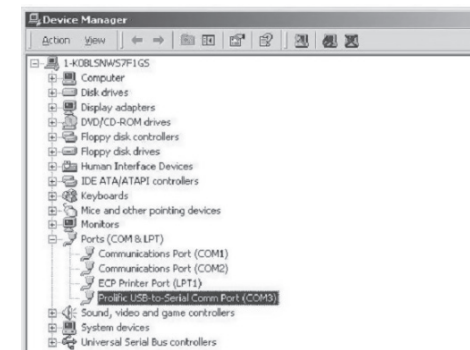
8. Serieport-adapterens USB-kobling kobles til en USB-port på maskinen. Datamaskinen finner adapteren og søker etter drivere automatisk, etter noen sekunder.

9. Klikk på **Next**.



11. Windows finner drivere. Klikk på **Next** for å fortsette.

12. Klikk på **Finish** når installasjonen er fullført.



13. Når adapteren er riktig installert vises den i *Enhetsbehandleren* som «Profilic USB-to-Serial Comm Port» under *Porter*.

14. Dobbelklikk på **Profilic USB-to-Serial Comm Port** for å åpne **Egenskaper** for adapteren. Informasjon vises og man kan foreta innstillinger.

Avfallshåndtering

Når produktet skal kasseres, må det skje i henhold til lokale forskrifter. Ved usikkerhet, ta kontakt med lokale myndigheter.

Spesifikasjoner

Grensesnitt	Støtter USB 1.1 og RS232 (serieport DB9M)
Kabellengde	1,8 m
Overføringshastighet	> 1 Mbps
Beregnet for	Windows 10 (32/64-bit), Windows 8 (32/64-bit), Windows 7 (32/64-bit), Vista (32/64-bit) og XP, samt Mac OS X 10.6 eller senere.

Sovitin USB - Sarjaliitäntä

Tuoteno 38-5654

Lue käyttöohjeet ennen tuotteen käyttöönottoa ja säilytä ne tulevaa tarvetta varten. Pidätämme oikeuden teknisten tietojen muutoksiin. Emme vastaa mahdollisista teksti- tai kuvavirheistä. Jos laitteeseen tulee teknisiä ongelmia, ota yhteys myymälään tai asiakaspalveluun.

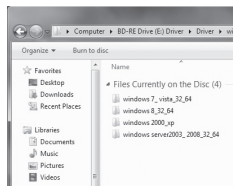
Asennus

Sovitin tietokoneen USB-portin ja sarjaportillisen laitteen välille.

Asennus Windows 7 -ympäristöön

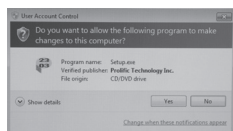
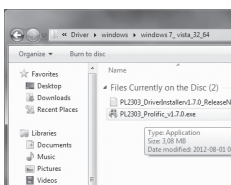
Huom.! Asenna ohjelmisto ennen sovittimen liittämistä tietokoneeseen.

1. Käynnistä tietokone.
2. Aseta pakkaukseen sisältyvä cd-levy tietokoneen cd-asemaan.
3. Levy käynnistyy automaattisesti muutaman sekunnin kuluttua.



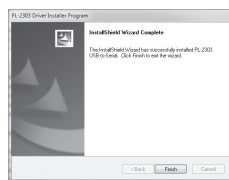
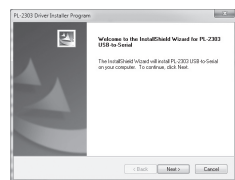
4. Napsauta **Driver**.

5. Napsauta käyttäjärjestelmäsi.



6. Kaksoisnapsauta **PL2303...exe**.

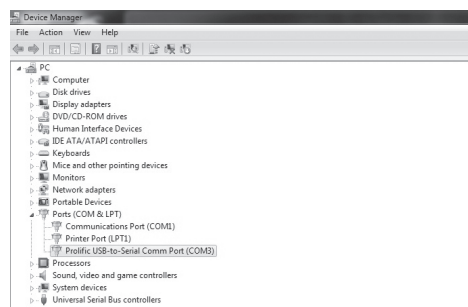
7. Napsauta seuraavassa ruudussa **Yes**, jolla vahvistat, että tietokone saa asentaa ohjelmiston.



8. Aloita asennus napsauttamalla **Next**.

9. Kun asennus on valmis, napsauta **Finish**.

10. Liitä sovittimen USB-liitin tietokoneen USB-liitäntään. Tietokone löytää sarjaporttisovittimen ja asentaa ajurit automaattisesti muutaman sekunnin kuluttua.



11. Kun sarjaporttisovitin on asennettu oikein, se näkyy *Laitehallinnassa* nimellä "Prolific USB-to-Serial Comm Port" kohdan *Portit* alla.

12. Avaa sovittimen **Ominaisuudet** kaksoisnapsauttamalla **Prolific USB-to-Serial Comm Port**. Sovittimen tiedot näkyvät näytöllä, ja tässä kohdassa voit myös tehdä asetuksia.

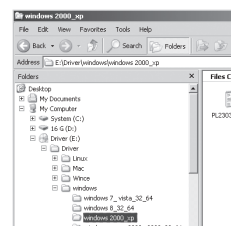
Asennus Windows XP-ympäristöön

Huom.! Asenna ohjelmisto ennen sovittimen liittämistä tietokoneeseen.

1. Käynnistä tietokone.
2. Aseta pakkaukseen sisältyvä cd-levy tietokoneen cd-asemaan.
3. Levy käynnistyy automaattisesti muutaman sekunnin kuluttua.



4. Napsauta **Driver**.

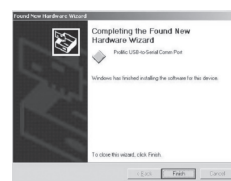
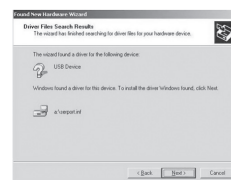
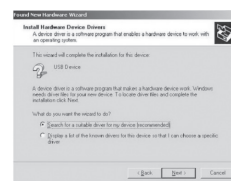


6. Kaksoisnapsauta **PL2303...exe**, järjestelmä asentaa ohjelmiston.

7. Napsauta **OK**, kun asennus on valmis.

8. Liitä sovittimen USB-liitin tietokoneen USB-liitäntään. Tietokone löytää sarjaporttisovittimen ja hakee ajureita automaattisesti muutaman sekunnin kuluttua.

9. Napsauta **Next**.



10. Valitse **Search for suitable driver for my device** (Hae sopivat ajurit) ja jatka napsauttamalla **Next**.

11. Windows hakee ajurit. Jatka napsauttamalla **Next**.

12. Kun asennus on valmis, napsauta **Finish**.



13. Kun sarjaporttisovitin on asennettu oikein, se näkyy *Laitehallinnassa* nimellä "Prolific USB-to-Serial Comm Port" kohdan *Portit* alla.

14. Avaa sovittimen **Ominaisuudet** kaksoisnapsauttamalla **Prolific USB-to-Serial Comm Port**. Sovittimen tiedot näkyvät näytöllä, ja tässä kohdassa voit myös tehdä asetuksia.

Kierrättäminen

Kierrätä tuote asianmukaisesti, kun poistat sen käytöstä. Tarkempia kierrätysohjeita saat kuntasi jäteneuvonnasta.

Tekniset tiedot

Rajapinta	USB 1.1- ja RS232-tuki (sarjaportti DB9M)
Kaapelin pituus	1,8 m
Tiedonsiirtonopeus	> 1 Mbps
Sopivat käyttöjärjestelmät	Windows 10 (32/64-bit), Windows 8 (32/64-bit), Windows 7 (32/64-bit), Vista (32/64-bit) ja XP, sekä Mac OS X 10.6 tai uudempi.

USB-Adapter serielle Schnittstelle

Art.Nr. 38-5654

Vor Inbetriebnahme die komplette Bedienungsanleitung durchlesen und aufbewahren. Irrtümer, Abweichungen und Änderungen behalten wir uns vor. Bei technischen Problemen oder anderen Fragen freut sich unser Kundenservice über eine Kontaktaufnahme.

Installation

Adapter zum Anschluss von Geräten mit serieller Schnittstelle an die USB-Schnittstelle des Computers.

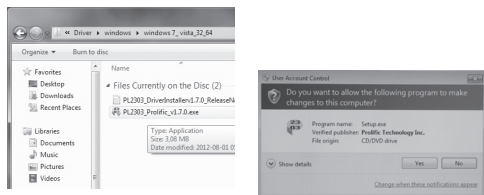
Installation unter Windows 7

Hinweis: Der Treiber muss vor dem Anschluss des Adapters an den Computer installiert werden.

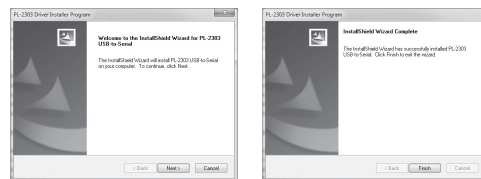
1. Computer starten.
2. Die beiliegende CD in das CD-Laufwerk des PCs einlegen.
3. Die CD startet automatisch (dies kann ein paar Sekunden dauern).



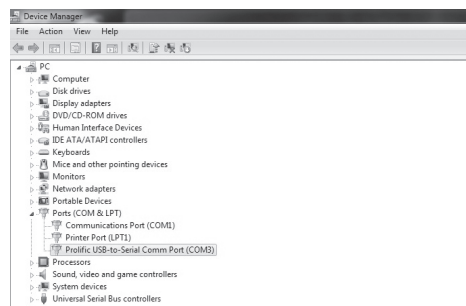
4. Auf **Driver** klicken.
5. Auf das passende Betriebssystem klicken.



6. Auf **PL2303....exe** doppelklicken.
7. Im folgenden Fenster auf **Yes (Ja)** klicken um die Installation des Programmes zu erlauben.



8. Zum Starten der Installation auf **Next (Weiter)** klicken.
9. Wenn die Installation abgeschlossen ist, auf **Finish (Beenden)** klicken.
10. Den USB-Anschluss des Adapters an eine USB-Buchse am PC anschließen. Der Computer erkennt den Adapter und installiert automatisch zusätzliche Treiber.



11. Wenn der Adapter korrekt installiert ist, wird dieser im *Gerätemanager* unter *Anschlüsse* als "Prolific USB-to-Serial Comm Port" angezeigt.
12. Zum Öffnen der *Eigenschaften* des Adapters auf **Proflic USB-to-Serial Comm Port** doppelklicken. Informationen werden angezeigt und Einstellungsänderungen können vorgenommen werden.

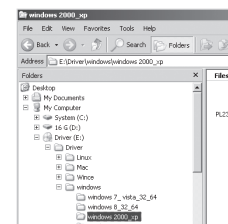
Installation unter Windows XP

Hinweis: Der Treiber muss vor dem Anschluss des Adapters an den Computer installiert werden.

1. Computer starten.
2. Die beiliegende CD in das CD-Laufwerk des PCs einlegen.
3. Die CD startet automatisch (dies kann ein paar Sekunden dauern).



4. Auf **Driver** klicken.
5. Auf das passende Betriebssystem klicken.

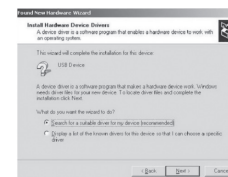


6. Zum Installieren des Programms auf **PL2303....exe** doppelklicken.
7. Nach erfolgreicher Installation auf **OK** klicken.
8. Den USB-Anschluss des Adapters an eine USB-Buchse am PC anschließen. Der Computer erkennt den Adapter und sucht automatisch zusätzliche Treiber.

9. Auf **Next (Weiter)** klicken.



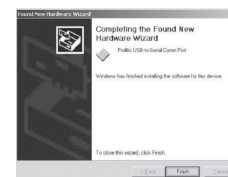
10. **Search for suitable driver for my device** (Nach einem passenden Treibern für das Gerät suchen) markieren und zum Fortsetzen auf **Next (Weiter)** klicken.



11. Windows findet die Treiber automatisch. Zum Fortsetzen auf **Next (Weiter)** klicken.



12. Wenn die Installation abgeschlossen ist, auf **Finish (Beenden)** klicken.



13. Wenn der Adapter korrekt installiert ist, wird dieser im *Gerätemanager* unter *Anschlüsse* als "Prolific USB-to-Serial Comm Port" angezeigt.
14. Zum Öffnen der *Eigenschaften* des Adapters auf **Proflic USB-to-Serial Comm Port** doppelklicken. Informationen werden angezeigt und Einstellungsänderungen können vorgenommen werden.

Hinweise zur Entsorgung

Bitte das Produkt entsprechend den lokalen Bestimmungen entsorgen. Weitere Informationen sind von der Gemeinde oder den kommunalen Entsorgungsbetrieben erhältlich.

Technische Daten

Schnittstelle	Unterstützt USB 1.1 und RS232 (serielle Schnittstelle DB9M)
Kabellänge	1,8 m
Datenübertragungsrate	> 1 Mbit/s
Kompatibel mit	Windows 10 (32/64-bit), Windows 8 (32/64-bit), Windows 7 (32/64-bit), XP und Mac OS X 10.6 oder höher.