

# Komigång-guide för Trådlös router Art.nr 38-1480

Detta är endast en "Kom-igång"-guide för att ansluta och konfigurera den trådlösa routern. Se den fullständiga snabbguiden för mer instruktioner. Detaljerad manual finns på engelska på den medföljande cd-skivan.

## 1. Kontrollera din bredbandsanslutning

Kontrollera med din bredbandsleverantör om vilken typ av anslutning du har till internet. Olika bredbandsleverantörer använder olika anslutningstyper för att ansluta till internet. De vanligaste anslutningstyperna är:

- **PPPoE**  
Automatisk tilldelning av IP-adress via PPPoE. Du behöver ange det användarnamn och lösenord som du fått från din bredbandsleverantör.
- **Dynamisk**  
Automatisk tilldelning av IP-adress från en DHCP-server. Inga användaruppgifter behöver anges.
- **Statisk** (fast IP-adress)  
Du behöver ange de uppgifter du fått från din bredbandsleverantör.

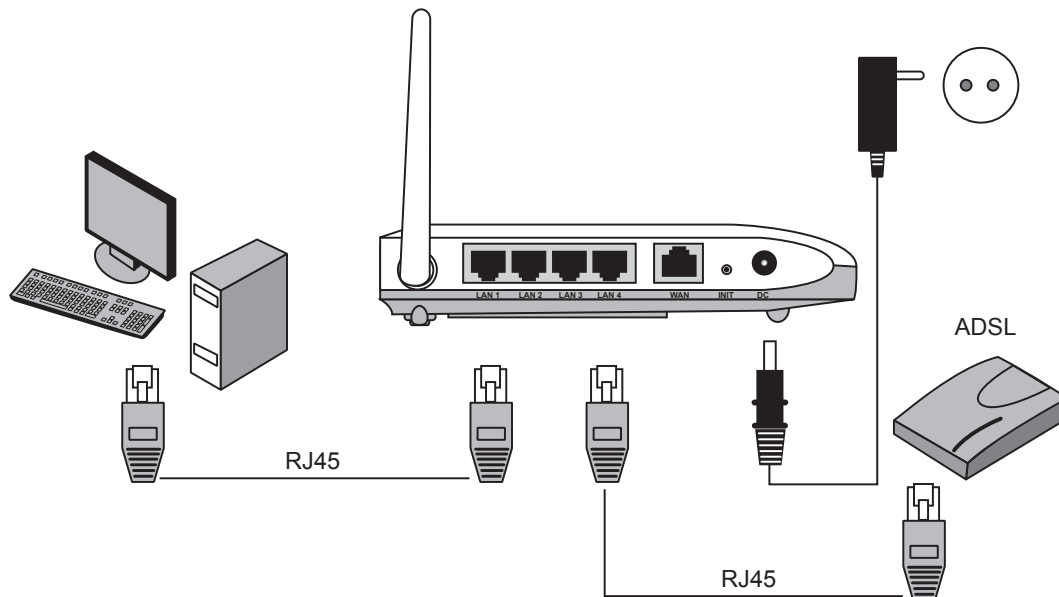
Denna inställning väljer du på sidan "Internet Connection Type" eller "WAN Type Select" (beroende på konfigurationssätt) i routerns menyer.

## 2. Kontrollera eventuella brandväggar

Försäkra dig om att de datorer som ansluts till routern inte har en mjukvarubrandvägg aktiverad, t.ex. Internet Security eller Zone Alarm.

## 3. Anslutningar till modem och dator

Anslut routern till ditt bredbandsmodem/bredbandsuttag enligt bilderna.



Använd endast TP-kablar av "rak" typ.

## 4. Kontrollera datorns inställningar

Kontrollera att datorn är inställd på att automatiskt erhålla en IP-adress och att datorn fått rätt IP-adress från routern.

- Klicka på **"Start"** och välj **"Kör..."**.
- Skriv in **"Cmd"** och klicka sedan på **"OK"**.
- Skriv **"ipconfig"** och kontrollera att datorn fått en standard-gateway. I detta fall 192.168.1.254.

Om datorn ej fått rätt IP-adress, se instruktionerna i snabbguiden.

```

C:\WINDOWS\system32\cmd.exe
Microsoft Windows XP [Version 5.1.2600]
(C) Copyright 1985-2001 Microsoft Corporation

C:\Documents and Settings\r14>ipconfig

IP-konfiguration för Windows

Ethernet-kort Anslutning till lokalt nätverk 8:

    Anslutningsspecifika DNS-suffix . . : 
    IP-adress . . . . . : 192.168.1.4
    Nätmask . . . . . : 255.255.255.0
    Standard-gateway . . . . . : 192.168.1.254

Ethernet-kort Bluetooth-nätverksanslutning:

    Medietillstånd . . . . . : Mediet är fränkopplat

C:\Documents and Settings\r14>

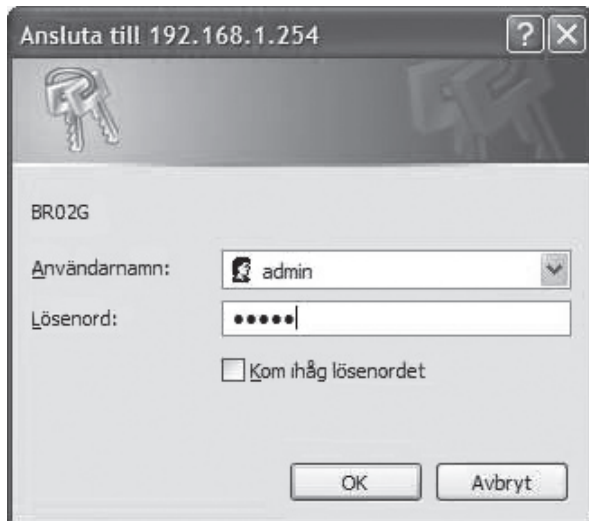
```

## 5. Konfiguration av routern

- Starta webbläsaren. I adressfältet anger du routerns IP-adress (samma som gateway).
- I inloggningsrutan anger du användarnamn och lösenord:

**Användarnamn:** admin

**Lösenord:** admin



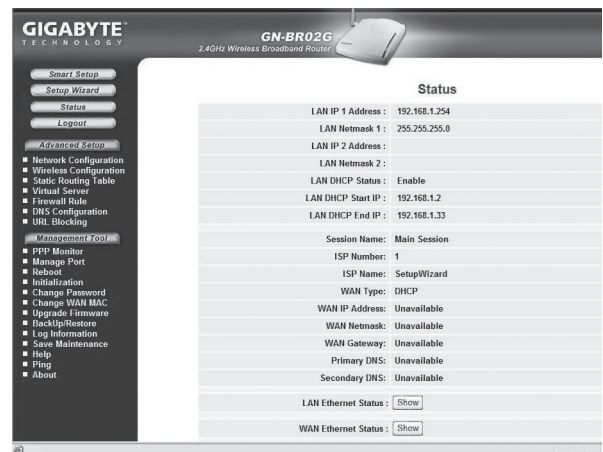
## 6. Inställningsguiden (Setup Wizard)

- Klicka på **"Setup wizard"** och följ anvisningarna. De föreslagna inställningarna behöver oftast inte ändras.
- På sidan **"Internet Connection Type"** väljer du din bredbandsleverantörs anslutningstyp (se steg 1).
- Klicka på **"Next"**. Har du fått anslutningsuppgifter från din bredbandsleverantör fyller du i dessa här, annars klickar du på **"Finish"**.



## 7. Visa anslutningens status

- När konfigurationen är slutförd, klicka på **"Status"** för att visa anslutningens status.
- Visas en IP-adress i fältet **"WAN IP-address"** är anslutningen rätt konfigurerad. Visas istället texten **"WAN IP-address: Unavailable"** eller **"0.0.0.0"** har anslutningen ännu inte fått någon IP-adress av leverantören, gå då till steg 8.



## 8. Routern får ingen IP-adress

- Om anslutningen efter konfigurationen inte fått någon IP-adress av leverantören, stäng då av modemmet och låt det vara avstängt i ca 30 minuter.
- Slå därefter på modemmet igen och kontrollera anslutningens status enligt steg 7.

# Startguide for Trådløs router Art.nr 38-1840

Dette er kun en startguide for å komme i gang med tilkoblingen og til å konfigurere den trådløse routeren. Se den fullstendige hurtigguiden for flere instruksjoner. Detaljert manual på engelsk finner du på den vedlagte CD-platen.

## 1. Kontroller din bredbåndstilkobling

Kontroller med din bredbåndsløseleverandør hvilken type tilkobling du har til Internett. Forskjellige bredbåndsløseleverandører bruker forskjellige tilkoblingstyper for å koble til Internett. De vanligste tilkoblingstypene er:

- **PPPoE**  
Automatisk tildeling av IP-adresse via PPPoE. Du må angi det brukernavnet og passordet som du har fått fra din bredbåndsløseleverandør (Gjelder kun Telenor i Norge.)
- **Dynamisk**  
Automatisk tildeling av IP-adresse fra en DHCP-server. Du trenger ikke å oppgi noen brukeropplysninger.
- **Statisk** (fast IP-adresse)  
Du må angi de opplysningene du har fått fra din bredbåndsløseleverandør.

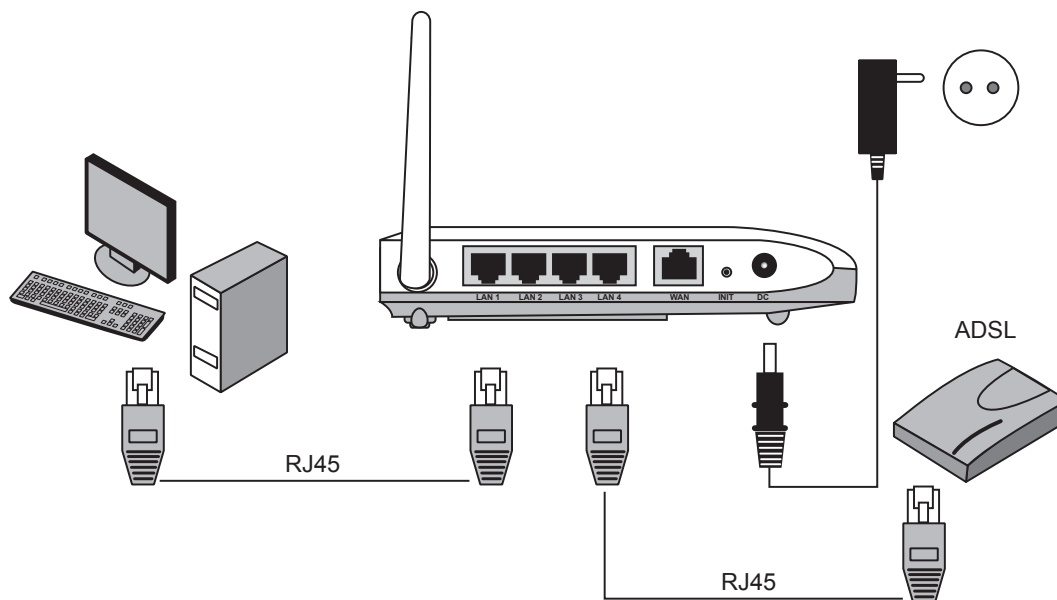
Denne innstillingen velger du på siden "Internet Connection Type" eller "WAN Type Select" (avhenger av konfigurasjonsmåte) i routerens menyer.

## 2. Kontroller eventuelle brannmurer

Forsikre deg om at de datamaskiner som er koblet til routeren ikke har en softwarebrannmur aktivert, f.eks. Internet Security eller Zone Alarm.

## 3. Tilkoblinger til modem og datamaskin

Koble routeren til ditt bredbåndsløsemodem/bredbåndsløsesuttak som vist på bildene.



*Bruk kun rette TP-kabler.*

#### 4. Kontroller datamaskinens innstillinger

Kontroller at datamaskinen er innstilt på å automatisk hente en IP-adresse og at datamaskinen har fått riktig IP-adresse fra routeren.

- Klikk på **"Start"** og velg **"Kjør..."**.
- Skriv inn **"Cmd"** og klikk deretter på **"OK"**.
- Skriv **"ipconfig"** og sjekk at PC-en har fått en standard-gateway. I dette tilfellet 192.168.1.254.

Hvis datamaskinen ikke har fått riktig IP-adresse, se instruksjonene i hurtigguiden.

```

C:\WINDOWS\system32\cmd.exe
Microsoft Windows XP [Versjon 5.1.2600]
(C) Copyright 1985-2001 Microsoft Corporation
C:\Documents and Settings\r14>ipconfig

Windows IP-konfigurasjon

Ethernet-kort Lokalt tilkobling:

    Tilkoblingsspesifikt DNS-suffiks :
    IP-adresse . . . . . : 192.168.1.4
    Nettverksmaske . . . . . : 255.255.255.0
    Standard gateway . . . . . : 192.168.1.254

C:\Documents and Settings\r14>

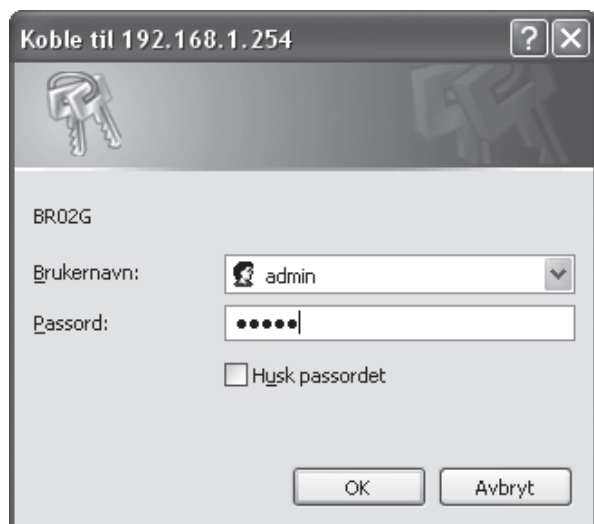
```

#### 5. Konfigurasjon av routeren

- Start nettleseren. I adressefeltet angir du routerens IP-adresse (samme som gateway).
- I innloggingsruten angir du brukernavn og passord:

**Brukernavn:** admin

**Passord:** admin



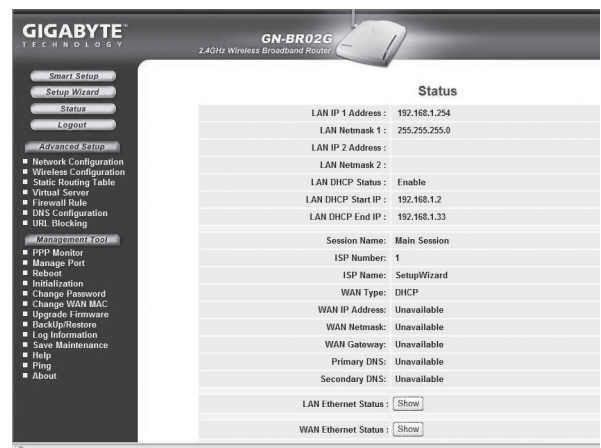
#### 6. Innstillingsguiden (Setup Wizard)

- Klikk på **"Setup wizard"** og følg anvisningene. De foreslåtte innstillingene trengs som regel ikke endres.
- På siden **"Internet Connection Type"** velger du din bredbåndsleverandørs tilkoblingstype (se trinn 1).
- Klikk på **"Next"**. Har du fått tilkoblingsopplysninger fra din bredbåndsleverandør fyller du de inn her, ellers klikker du på **"Finish"**.



#### 7. Vis tilkoblingens status

- Når konfigureringen er fullført, klikk på **"Status"** for å vise tilkoblingens status.
- Vises en IP-adresse i feltet **"WAN IP-address"** er tilkoblingen riktig konfigurert. Vises i stedet teksten **"WAN IP-address: Unavailable"** eller **"0.0.0.0"** har tilkoblingen ennå ikke fått noen IP-adresse av leverandøren, gå da til trinn 8.



#### 8. Routeren får ingen IP-adresse

- Dersom tilkoblingen, etter konfigureringen, ikke har fått noen IP-adresse av leverandøren, skru da av modemmet og la det være slått av i ca. 30 minutter.
- Slå deretter på modemmet igjen og kontroller tilkoblingens status som vist i trinn 7.

# Langattoman reitittimen pikaopas Tuotenumero 38-1840

Ver. 001-200703

Tämä ohje on pikaopas, jonka avulla voit liittää ja konfiguroida langattoman reitittimen. Katso laajempaa käyttöohjetta, jos tarvitset tarkempaa ohjeistusta. Täydellinen englanninkielinen käyttöohje on pakkauksessa olevalla CD-levyllä.

## 1. Laajakaistayhteyden tyyppi

Tiedustele laajakaistayhteyden tarjoajalta, minkä tyyppinen laajakaistayhteys sinulla on. Eri laajakaistayhteyden tarjoajat käyttävät eri liitintätyyppejä. Näistä tavallisimmat ovat:

### - PPPoE

Automaattinen IP-osoitteen saaminen PPPoE:n kautta. Tarvitset laajakaistan tarjoajan antaman käyttäjänimen ja salasanan.

### - Dynaaminen

Automaattinen IP-osoitteen saaminen DHCP-palvelimelta. Et tarvitse käyttäjätietoja.

### - Staattinen (kiinteä IP-osoite)

Tarvitset laajakaistapalvelun tarjoajan antamat käyttäjätietosi.

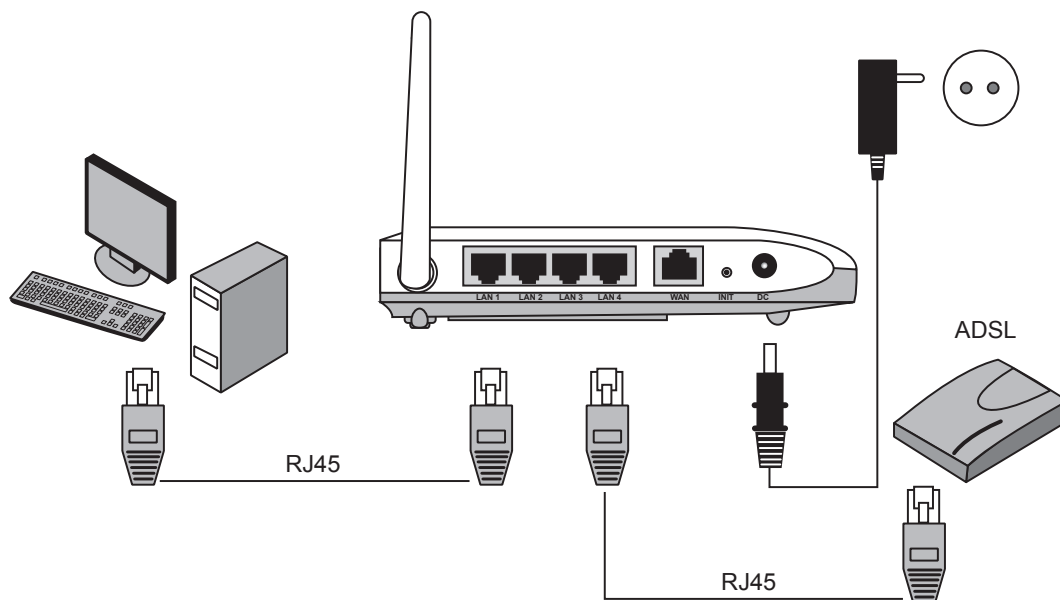
Nämä asetukset voit valita sivulla "Internet Connection Type" tai "WAN Type Select" (riippuen konfiguroinnista) reitittimen valikoista.

## 2. Mahdolliset palomuurit

Varmista, että reitittimeen yhdistetyissä tietokoneissa ei ole ohjelmistopalomuuereja asennettuna, esim. Internet Security tai Zone Alarm.

## 3. Modeemi- ja tietokoneliitännät

Liitä reititin laajakaistamodeemiin/laajakaistaliitintään kuvien mukaisesti.



*Käytä ainoastaan suoraan kytkettäviä verkkokaapeleita.*

## 4. Tietokoneen asetukset

Varmista, että tietokone on säädetty ottamaan automaattisesti vastaan IP-osoitteen, ja että tietokone on saanut oikean IP-osoitteen reitittimeltä.

- Napsauta **"Start"** ja sen jälkeen **"Suorita"**.
- Kirjoita **"Cmd"** ja napsauta **"OK"**.
- Kirjoita **"ipconfig"** ja varmista, että tietokone saa oletusyhdyskäytävän. Esimerkissä 192.168.1.254.

Mikäli tietokone ei löydä oikeaa IP-osoitetta, katso pikaoppaan ohjeita.

```
C:\WINDOWS\system32\cmd.exe
Microsoft Windows XP [versio 5.1.2600]
(C) Copyright 1985 - 2001 Microsoft Corp.
C:\Documents and Settings\ma5>ipconfig

Windows IP-määritykset

Ethernet-sovitin Lähiverkkoyhteys:

    Yhteyskohtainen DNS-liite . . . . . :
    IP-osoite . . . . . : 192.168.1.4
    Aliverkon peite . . . . . : 255.255.255.0
    Oletusyhdyskäytävä . . . . . : 192.168.1.254

C:\Documents and Settings\ma5>
```

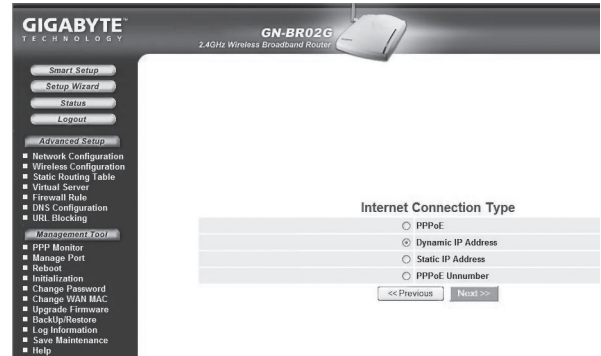
## 5. Reitittimen konfigurointi

- Avaa web-selain. Syötä osoitekenttään reitittimen IP-osoite (sama kuin yhdyskäytävä (gateway)).
- Syötä sisäänkirjautumiskenttään käyttäjänimi ja salasana:

**Käyttäjänimi:** admin  
**Salasana:** admin

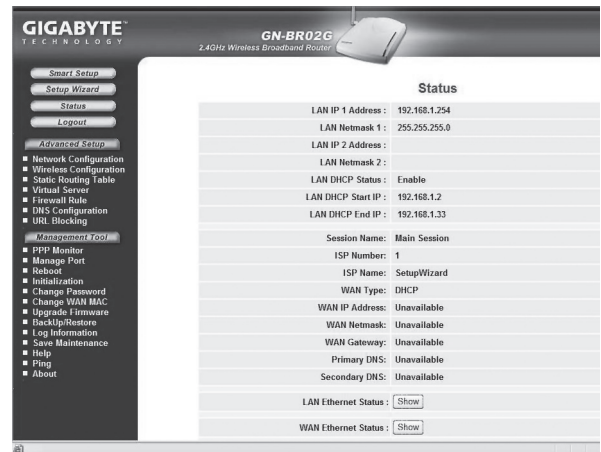
## 6. Asennusvelho (Setup Wizard)

- Napsauta **"Setup wizard"** ja noudata ohjeita. Ehdotettuja asetuksia ei yleensä tarvitse muuttaa.
- Sivulla **"Internet Connection Type"** valitse laajakaistaoperaattorin liittymätyyppiin (katso kohta 1).
- Napsauta **"Next"**. Jos olet saanut liittymätiedot laajakaistaoperaattoriltasi, syötä ne tähän, muussa tapauksessa napsauta **"Finish"**.



## 7. Liittymän status

- Kun konfigurointi on valmis, voit katsoa liittymän statusuksen napsauttamalla **"Status"**.
- Liittymä on konfiguroitu oikein, mikäli kentässä **"WAN IP-address"** näkyy IP-osoite. Mikäli kentässä lukee teksti **"WAN IP-address: Unavailable"** tai **"0.0.0.0"**, liittymä ei ole saanut IP-osoitetta operaattorilta. Siirry tässä tapauksessa kohtaan 8.



## 8. Reititin ei saa IP-osoitetta

- Mikäli liittymä tai konfigurointi ei saa IP-osoitetta operaattorilta, sammuta modeemi ja käynnistä se uudelleen noin puolen tunnin kuluttua.
- Käynnistä modeemi uudelleen ja tarkasta liittymän status kohdan 7 mukaisesti.