

Högtalare med inbyggd förstärkare Artikelnummer: 38-1689 • Modell: TA-02

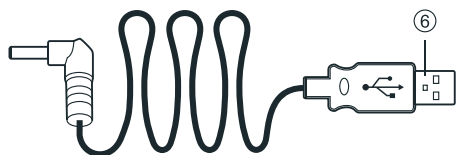
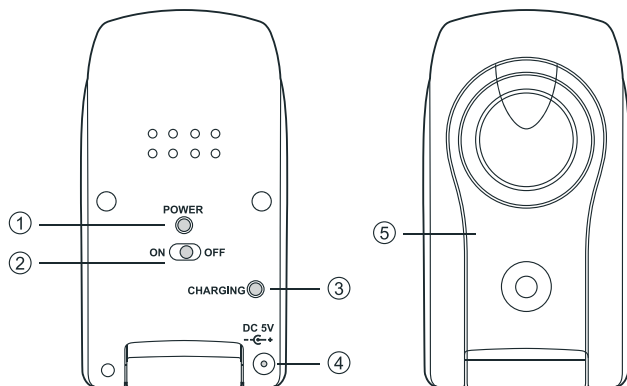
Ver. 001-200510

Kompakt högtalare med inbyggd förstärkare kan anslutas till mp3-spelare, freestyle, laptop etc. Inbyggda batterier som laddas upp via kabel från en USB-port på datorn.

Förpackningen innehåller

Högtalare med inbyggd förstärkare (2x), laddkabel (USB) och bruksanvisning.

Obs! Använd inte de bärbara högtalarna i närheten av TV, klockor, kreditkort. Tonband och videoband kan raderas.



1. Lysdiod som lyser när högtalarna är påslagna (och batteriet är uppladdat)
2. Strömbrytare
3. Laddningsindikator
4. Laddningsuttag (DC 5V)
5. Skyddslock
6. USB-kabel för laddning

Börja med att ladda upp batterierna

1. Anslut den bifogade USB-kabeln (6) mellan en ledig USB-port på en dator och "DC 5V" (4) på den ena högtalaren.
2. Ställ strömbrytaren (2) på "OFF".
3. Den gröna lysdioden "CHARGING" (3) blinkar när laddning pågår, den slocknar när batterierna är helt uppladdade. Laddningen tar 8 – 10 timmar.

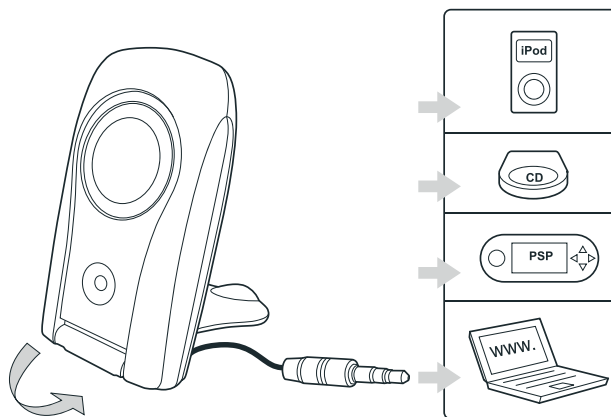
Obs! Högtalarna kan användas under uppladdning.

Användning

1. Vik ut högtalarnas skyddslock (5) eller använd dom liggande med skyddslocken invikta.
2. Sätt i anslutningskabelns propp i hörlursuttaget på ljudkällan (cd, mp3-spelare, radio etc.) Ställ ner volymen på den anslutna ljudkällan.
3. Slå på den anslutna ljudkällan.
4. Ställ strömbrytaren (2) på "ON" för att slå på högtalarna, den röda lysdioden (1) börjar lysa.
4. Justera volymen på den anslutna ljudkällan så att högtalarna låter lagom högt.
5. Ställ strömbrytaren (2) på "OFF" för att stänga av högtalarna.

Obs!

Ställ inte volymen på "MAX" på den anslutna ljudkällan, det kan försämra ljudkvaliteten mycket.



Felsökning

Inget ljud från högtalarna:

- Kontrollera alla anslutningar.
- Kontrollera att inte volymen på den anslutna ljudkällan står på "MIN".
- Ladda batterierna (den röda lysdioden (1) lyser inte i läge "ON" om batterierna är urladdade).

Dåligt ljud:

- Ladda batterierna.
- Sänk volymen på den anslutna ljudkällan.

Oljud i högtalarna:

- Kontrollera alla anslutningar.
- Kontrollera att ingen enhet är placerad för nära en TV-apparat eller annan störningskälla.

Ljudet i högtalarna försvinner plötsligt:

- Kontrollera alla anslutningar.

Specifikation

Strömförsörjning:	3x laddningsbara batterier (1,2V, 700mA, Ni-MH)
Antal laddningscykler:	Upp till 500 gånger
Laddningstid:	8 – 10 timmar
Batteriernas livslängd:	6 - 8 timmar (beror på lyssningsvolym)
Normal ingång (audio):	200mA
Uteffekt:	0,8W + 0,8W (RMS)
Impedans:	8 ohm
Storlek:	83 x 45 x 26 mm
Vikt:	163 g

Produkten följer följande CE-standarder: EN55022, EN55024, IEC61000-4-2 och IEC61004-3

Varning!

Om en batterieliminatör används för batteriladdning måste den ha rätt polaritet (+ på centrumstift), rätt typ av DC-propp och skall lämna 5V DC (min 200mA) (batterieliminatör ingår ej)



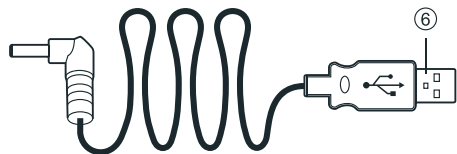
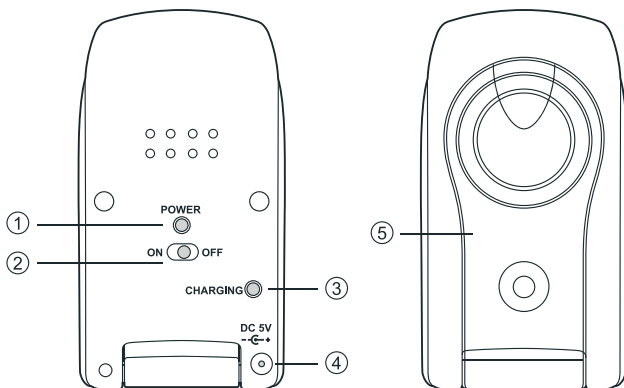
Elektriska produkter får inte kastas bland hushållsavfallet, följ lokala förordningar.

Kannettavat kaiuttimet ja vahvistin. Kaiuttimet sopivat MP3-soittimeen, korvalappustereoihin, kannettavaan tietokoneeseen ym. Akut ladataan USB-kaapelilla tietokoneen kautta.

Pakkauksen sisältö

Kaiuttimet ja vahvistin (2x), latauskaapeli (USB) ja käyttöohje.

Huom! Älä käytä kannettavia kaiuttimia TV:n, kellojen tai luottokorttien läheisyydessä. Kasetit tai videokasetit saattavat vioittua.



1. Virran (ja ladattujen akkujen) merkkivalo
2. Virtakytkin
3. Latauksen merkkivalo
4. Latausliitäntä (DC 5V)
5. Suojakansi
6. Latauksen USB-kaapeli

Aloita lataamalla akut

1. Liitä mukana tullut USB-kaapeli (6) tietokoneen USB-väylään ja toisen kaiuttimen "DC 5V"-liitäntään (4).
2. Aseta virtakytkin (2) kohtaan "OFF".
3. Vihreä merkkivalo "CHARGING" (3) vilkkuu latauksen aikana ja sammuu kun akut ovat täynnä. Lataus kestää 8–10 tuntia.

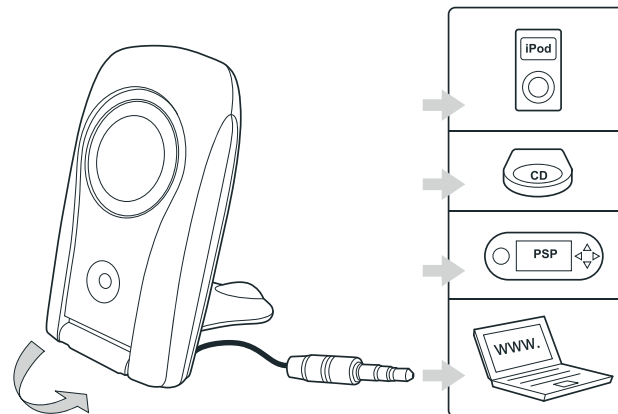
Huom! Kaiuttimia voidaan käyttää latauksen aikana.

Käyttö

1. Taita auki kaiutinten suojakansi (5) tai käytä niitä makaavassa asennossa suojakansien ollessa kiinni.
2. Laita liitosjohdon pistoke äänilähteen (cd-, mp3-soitin, radio tms.) kuulokeliitäntään. Vähennä liitetyn laitteen äänenvoimakkuutta.
3. Kytke liitetty soitin päälle.
4. Käynnistä kaiuttimet asettamalla virtakytkin (2) asentoon "ON", punainen merkkivalo (1) syttyy.
4. Säädä liitetyn laitteen äänenvoimakkuus sopivalle tasolle.
5. Sammuta kaiuttimet asettamalla virtakytkin (2) asentoon "OFF".

Huom!

Älä laita soittimen äänenvoimakkuutta korkeimmalle tasolle, sillä se saattaa heikentää äänenlaatua.



Vianetsintä

Kaiuttimista ei kuulu mitään:

- Tarkasta kaikki liitännät.
- Varmista, ettei soittimen äänenvoimakkuus ole liian pienellä.
- Lataa akut (punainen merkkivalo (1) ei pala "ON"-asennossa, mikäli akut ovat tyhjä).

Äänenlaatu on huono:

- Lataa akut
- Vähennä liitetyn soittimen äänenvoimakkuutta.

Häiriötä kaiuttimissa:

- Tarkasta kaikki liitännät.
- Varmista, etteivät kaiuttimet ole liian lähellä televisiota tai muuta häiriölähteitä.

Kaiuttimien ääni katoaa äkillisesti:

- Tarkasta kaikki liitännät.

Tekniset tiedot

Virtalähde:	3 ladattavaa akkua (1,2V, 700mA, Ni-MH)
Latausten määrä:	Jopa 500 kertaa
Latausaika:	8 – 10 tuntia
Akkujen kesto:	6-8 tuntia (riippuen käytetystä äänenvoimakkuudesta)
Normaali sisääntulo (audio):	200 mA
Antoteho:	0,8W + 0,8W (RMS)
Impedanssi:	8 Ohmia
Mitat:	83 x 45 x 26 mm
Paino:	163 g
Tuote on seuraavien CE-standardien mukainen:	EN55022, EN55024, IEC61000-4-2 ja IEC61004-3

Varoitus!

Mikäli akkujen lataukseen käytetään muuntajaa, siinä tulee olla oikea napaisuus (+ keskellä), oikean tyyppinen DC-pistoke ja antojännitteen tulee olla 5V DC (min 200mA) (muuntaja ei sisälly)



Sähkölaitteita ei saa poistaa kotitalousjätteiden mukana. Noudata kierrätysmääräyksiä kun poistat kaiuttimet käytöstä.