

## PC-CARD, USB 2.0

**Article number: 38-1846, model: HU-232CB**

Please read the entire instruction manual before using and save it for future use. We apologise for any text or photo errors and any changes of technical data. If you have any questions concerning technical problems please contact our Customer Service Department.

- USB 2.0 PC-Card adaptor that provides your laptop with two USB 2.0 ports via a single PC-Card. Each port is capable of the standard USB 2.0 transfer speed of up to 480 Mbps.
- PC card type II. Easy to install Completely compatible with USB 1.1.
- Suitable for those lacking USB 2.0 ports on their laptops or those requiring more.
- Capable of providing an external power supply (adaptor not included)
- Plug and Play, supported by Windows 98SE/ME/2000/XP/

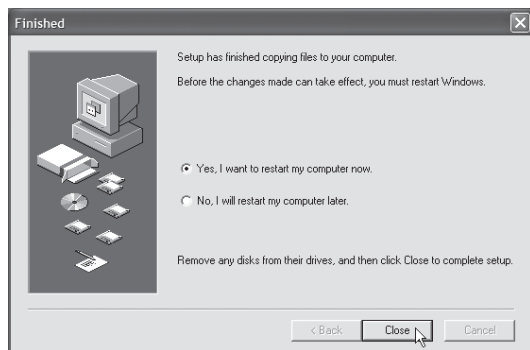
### Installation

This example shows how to install the card with Windows XP (service pack 2).

- Start your computer.
- Insert the accompanying CD into the CD player. It will start automatically and the header page appears. If the header page does not appear, you can start the CD manually by opening the CD player in **"My computer"** and double-clicking on **"U2v2..."** to install the driver.



When the installation is complete you will be requested to restart the computer.

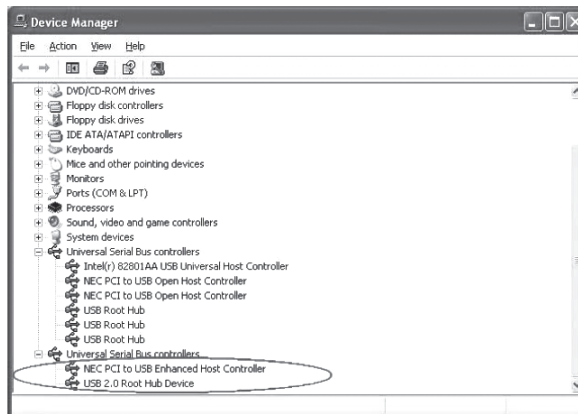


- Choose **"Yes, I want to restart my computer now"**, then click on **[Close]** and let the computer restart.

- Insert the card to a vacant PC card port on the computer.
- Windows will find the card automatically, check that it is installed and works:



Click on **Start/Settings/Control panel/System/Computer hardware/Device manager**, then choose **"USB Enhanced Host controller"**. The display will now show **"NEC PCI to USB Enhanced Host controller"** and **"USB 2.0 Root Hub Device"** if the card is correctly installed.



### External Power Supply

It is possible to power USB devices with high power consumption via the PC card (adaptor not included). Outputs from the PC card having currents of 500 mA or more can cause the connected devices to experience problems or the computer to freeze.

If you are unsure of the power consumption, you should look in the instruction manual accompanying the USB device to be used before connecting it.


- USB devices with low power consumptions such as a computer mouse, keyboard, scanner or digital camera do not normally need more than 100mA and can be connected to the USB card without the need for an external power supply.

- USB devices with high power consumption, such as multi-port cards, external DVD burners, USB cameras, etc; normally having power consumptions over 100 mA, can be connected to the USB card if you connect an external power supply.

**An adaptor is not included, so if you buy one it must conform to the following specifications:**

Output: DC 5 V / 1.5 A (to 2 USB ports)

DC adaptor plug (Internal Ø) 1.3 mm\* (External Ø) 3.5 mm\* (Length) 9.6 mm.

Polaritet: (+) in the centre 

Plug in the external power supply



### Technical specifications

#### General Specifications:

Interface:	CARDBUS (32-bit), card type II
Power Supply:	3.3V ± 5%
Type:	USB Version 2.0, with 2 external USB-ports
Speed:	Each port 1.5/12/480 M/bps
Compatibility:	Fully compatible with USB 2.0 EHCI and USB 1.1 OHCI
Maximum number of connected devices:	Up to 127 USB devices
Connection:	USB-A connection
Size:	114 x 54 x 5mm
Weight:	40 ±1g

External power supply (adaptor not included) DC 5 V / 1.5 A, DC plug: (Internal Ø) 1.3 mm\* (External Ø) 3.5 mm\* (Length) 9.6 mm, (+) in the centre.

### Protect the environment

Sort your waste and recycle products instead of throwing them away. All electronic products, batteries and all packaging material should be sorted and handled according to local environmental regulations.



**PC-CARD, USB 2.0****Artikelnummer: 38-1846, modell: HU-232CB**

Läs igenom hela bruksanvisningen före användning och spara den sedan för framtida bruk. Vi reserverar oss för ev. text- och bildfel samt ändringar av tekniska data. Vid tekniska problem eller andra frågor, kontakta vår kundtjänst.

- USB 2.0 PC-Card adapter som ger din bärbara dator två USB 2.0 portar via ett PC-Card. Varje port ger upp till 480Mbps i överföringshastighet enligt USB 2.0 standard.
- PC-card typ II. Enkelt att installera. Helt kompatibelt med USB 1.1.
- Lämpligt för den som saknar USB 2.0 portar på sin bärbara dator eller behöver flera.
- Möjlighet till extern strömförsörjning (batterieliminatör ingår ej)
- Plug and Play, stöds av Windows 98SE/ME/2000/XP/

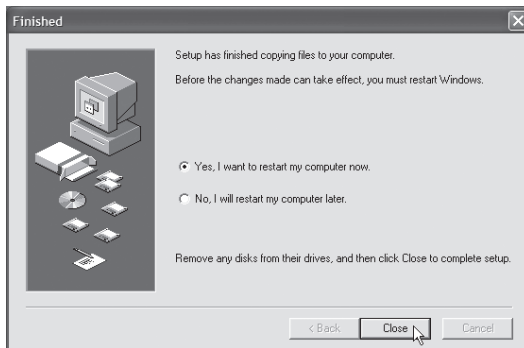
**Installation**

Här visas som exempel, installation i Windows XP (med service-pack 2).

- Starta datorn.
- Sätt i den medföljande CD-skivan i CD-spelaren, den startar automatiskt och startbilden visas. Om inte startbilden visas kan du starta skivan själv, genom att öppna din CD-spelare i "Den här datorn" och dubbelklicka på "U2v2..." för att installera drivrutinerna.



När installationen är klar uppmanas du att starta om datorn.



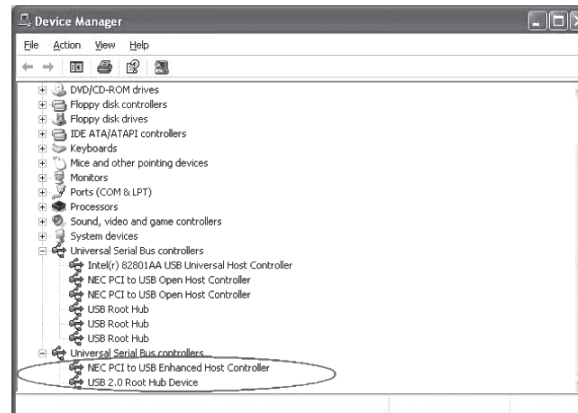
Markera "Yes, I want to restart my computer now" och klicka på [Close] och låt datorn starta om.

- Tryck i kortet i en ledig kortplats för PC-card II/III på datorn.



- Windows hittar automatiskt kortet, kontrollera att det är installerat och fungerar:

Klicka på **Start/Inställningar/kontrollpanelen/System/Maskinvara/Enhetshanteraren**, välj sedan "USB-styrenheter". Då visas "NEC PCI to USB Enhanced Host controller" och "USB 2.0 Root Hub Device" om kortet är rätt installerat.

**Extern strömförsörjning**

Möjlighet till extern strömförsörjning av kortet för USB-enheter med stor strömförbrukning (batterieliminatör ingår ej). Strömuttag på 500mA eller mera från kortet kan leda till problem så att de anslutna enheterna eller datorn hänger sig.

Om du är osäker på strömförbrukningen, bör du kontrollera i bruksanvisningen för den USB-enhet som ska användas innan du ansluter den.

- USB-enheter med låg strömförbrukning som mus, tangentbord, scanner, digitalkamera etc. dessa har som regel strömförbrukning under 100 mA och kan anslutas till USB-kortet utan extern strömförsörjning.

- USB-enheter med hög strömförbrukning som multiportar, extern DVD-brännare, USB-kamera etc. dessa har som regel strömförbrukning över 100 mA kan anslutas till USB-kortet om du har extern strömförsörjning.

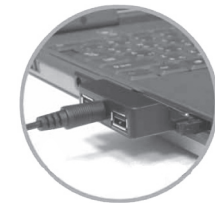
**Batterieliminatör ingår ej, om du köper till en måste den ha denna specifikation:**

Utgång: DC 5V / 1,5 A (till 2 USB-portar)

DC-propp: (Inner Ø) 1,3 mm \* (Ytter Ø) 3,5 mm \* (Längd) 9,6 mm

Polaritet: (+) i centrum

Anslutning för extern strömförsörjning

**Tekniska specifikationer**

Generella specifikationer:

Interface: CARDBUS (32-bit), kort typ II

Strömförsörjning: 3,3V ± 5%

Typ: USB Version 2.0, med 2 externa USB-portar

Hastighet: Varje port 1,5/12/480 M/bps

Kompatibilitet: Fullt kompatibel USB 2.0 EHCI och USB 1.1 OHCI

Max anslutna enheter: Upp till 127 USB-enheter

Anslutning: USB-A anslutningar

Storlek: 114 x 54 x 5mm

Vikt: 40 ± 1g

Extern strömförsörjning (adapter ingår ej): DC 5V / 1,5 A, DC-propp: 1,3 mm \* 3,5 mm \* 9,6 mm, (+) i centrum.

**Skydda miljön**

Sortera ditt avfall, och låt det gå till återvinning istället för att kasta det. All elektronik, kablar, batterier och förpackningsmaterial ska sorteras och hanteras enligt lokala miljöföreskrifter.



**PC-CARD, USB 2.0****Artikkelnummer: 38-1846, modell: HU-232CB**

Les nøye igjennom hele bruksanvisningen og ta vare på den til senere bruk. Vi reserverer oss mot ev. tekst- og bildefeil, samt forandringer av tekniske data. Ved tekniske problemer eller andre spørsmål, ta kontakt med vårt kundesenter.

- USB 2.0 PC-Card adapter som gir din bærbare PC to USB 2.0 porter via ett PC-Card. Hver port gir opptil 480Mbps i overføringshastighet etter USB 2.0 standard.
- PC-card type II. Enkel å installere. Helt kompatibel med USB 1.1.
- Egnet for de som mangler USB 2.0-porter, eller trenger flere på sin bærbare PC.
- Mulighet til ekstern strømforsyning (batterieliminatormedfølger ikke).
- Plug and Play, støttes av Windows 98SE/ME/2000/XP/.

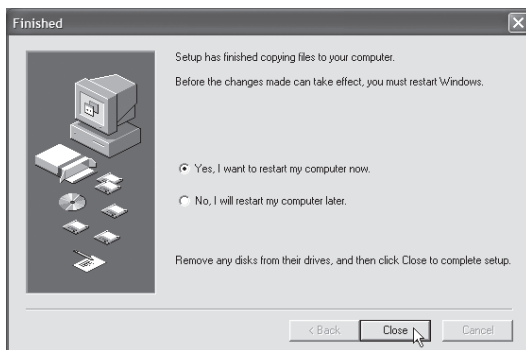
**Installasjon**

Her vises som eksempel, installasjon i Windows XP (med servicepack 2).

- Start PC-en.
- Sett i den medfølgende CD-platen i CD-spillere, den starter automatisk og startbildet vises. Dersom startbildet ikke vises, kan du starte platen selv, ved å åpne CD-spillere i **"Min datamaskin"** og dobbelklikke på **"U2v2..."** for å installere driverne.



Når installasjonen er avsluttet, får du beskjed om å starte maskinen på nytt.



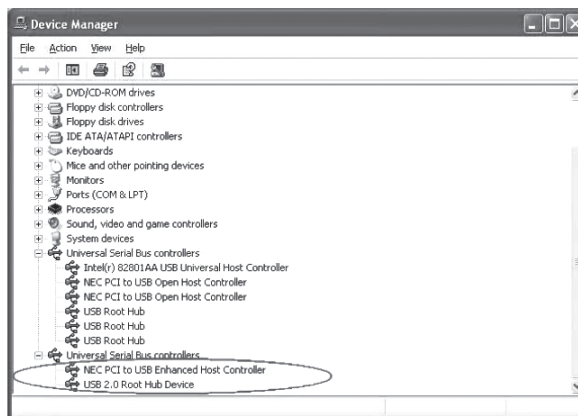
Marker **"Yes, I want to restart my computer now."** og klikk på **[Close]** og la maskinen starte på nytt.

- Sett i kortet i en ledig kortplass for PC-card II/III i PC-en.



- Windows finner automatisk kortet, kontroller at det er installert og at det fungerer:

Klikk på **Start/Innstillinger/Kontrollpanel/System/Maskinvare/Enhetsbehandlere**, velg deretter **"USB-styreenheter"**. Da vises "NEC PCI to USB Enhanced Host controller" og "USB 2.0 Root Hub Device" dersom kortet er riktig installert.

**Ekstra strømforsyning**

Mulighet til ekstern strømforsyning av kortet for USB-enheter med stort strømforbruk (batterieliminatormedfølger ikke). Strømuttak på 500mA eller mer fra kortet kan føre til problemer så de tilkoblede enhetene eller maskinen henger seg.


Dersom du er usikker på strømforbruket, bør du kontrollere i bruksanvisningen til den USB-enheten som skal brukes før du kobler den til.

- USB-enheter med lavt strømforbruk som mus, tastatur, scanner, digitalkamera etc. disse har som regel strømforbruk under 100 mA, og kan kobles til USB-kortet uten ekstern strømforsyning.
- USB-enheter med høyt strømforbruk som multiporter, ekstern DVD-brenner, USB-kamera etc. disse har som regel et strømforbruk på over 100 mA og kan kobles til USB-kortet hvis du har ekstern strømforsyning.

**Batterieliminatormedfølger ikke. Hvis du kjøper en slik, må den ha følgende spesifikasjon:**

Utgang: DC 5V / 1,5 A (til 2 USB-porter)

DC-plugg: (Innvendig diam.) 1,3 mm\* (Utvendig diam.) 3,5 mm \* (Lengde) 9,6 mm

Polaritet: (+) i sentrum 

Tilkobling for ekstern strømforsyning

**Tekniske spesifikasjoner**

Generelle spesifikasjoner:

Interface: CARDBUS (32-bit), kort type II

Strømforsyning: 3,3V ± 5 %

Type: USB Version 2.0, med 2 eksterne USB-porter

Hastighet: Hver port 1,5/12/480 M/bps

Kompatibilitet: Fullt kompatibel USB 2.0 EHCI og USB 1.1 OHCI

Maks tilkoblede enheter: Opp til 127 USB-enheter

Tilkobling: USB-A tilkoblinger

Størrelse: 114 x 54 x 5 mm

Vekt: 40 ± 1g

Ekstern strømforsyning (adapter medfølger ikke): DC 5V / 1,5 A, DC-plugg: 1,3 mm\* 3,5 mm \* 9,6 mm, (+) i senter

**Beskytt miljøet**

Sorter avfallet og la det gå til gjenvinning istedenfor å kaste det. All elektronikk, kabler, batterier og forpakkingsmateriale skal sorteres og håndteres i følge lokale miljøforskrifter.



## PC-CARD, USB 2.0

Tuotenumero: 38-1846, malli: HU-232CB

Lue käyttöohjeet ennen tuotteen käyttöönottoa. Säilytä käyttöohjeet tulevaa tarvetta varten. Pidätämme oikeuden teknisten tietojen muutoksiin. Emme vastaa mahdollisista teksti- tai kuvavirheistä. Jos laitteeseen tulee teknisiä ongelmia, ota yhteys myymälään tai asiakaspalveluun.

- USB 2.0 PC-Card -sovitin, joka antaa kannettavalle tietokoneellesi kaksi USB 2.0 -porttia yhden PC-Cardin kautta. Kummankin portin siirtonopeus on jopa 480 Mbps USB 2.0 -standardin mukaisesti.
- PC-card tyyppi II. Helppo asentaa. Täysin USB 1.1 -yhteensopiva.
- Sopii niille, joiden kannettavalla koneella ei ole USB 2.0 -portteja tai jotka tarvitsevat niitä lisää.
- Mahdollisuus ulkoiseen virtalähteeseen (muuntaja ei sisälly)
- Plug and Play, Windows 98SE/ME/2000/XP-yhteensopiva.

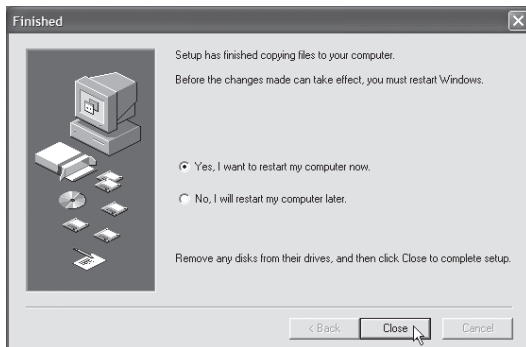
## Asennus

Esimerkissä asennus Windows XP-ympäristöön (SP2).

- Käynnistä tietokone.
- Aseta mukana tuleva cd-levy asemaan, levy käynnistyy automaattisesti ja näytölle ilmestyy aloituskuva. Jos aloituskuva ei ilmesty näytölle, voit käynnistää levyn itse. Avaa levyasema kohdassa ”Oma tietokone” ja kaksoisnapsauta ”U2v2...” asentaaksesi ajurit.



Kun asennus on valmis, sinua pyydetään käynnistämään tietokone uudelleen.



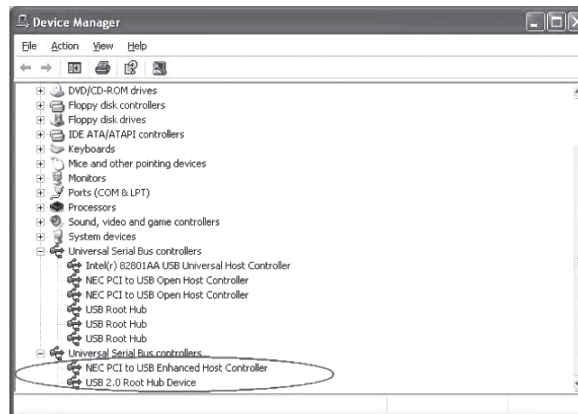
Valitse ”Yes, I want to restart my computer now”, napsauta [Close] ja käynnistä tietokone uudelleen.

- Aseta kortti koneen vapaaan PC-card II/III:n korttipaikkaan



- Windows löytää kortin automaattisesti. Varmista, että se on asennettu ja toimii:

Valitse ”Käynnistä/Asetukset/Ohjauspaneeli/Järjestelmä/Laitteisto/Laittehallinta” ja valitse sitten ”USB-ohjaimet”. Näytöllä lukee ”NEC PCI to USB Enhanced Host controller” ja ”USB 2.0 Root Hub Device” jos kortti on asennettu oikein.



## Ulkoinen virtalähde

Voit liittää korttiin ulkoisen virtalähteen sellaisia USB-laitteita varten, joilla on suuri virrankulutus (muuntaja ei sisälly). 500 mA:n tai suurempi virrankäyttö kortilta voi aiheuttaa ongelmia. Liitetyt laitteet tai tietokone saattavat jumittua.

Jos olet epävarma virrankulutuksen suhteen, tarkista ennen liittämistä käyttöohjeesta tiedot siitä USB-laitteesta, jota aiot käyttää.

- USB-laitteet, joiden virrankulutus on matala (yleensä alle 100 mA), kuten hiiri, näppäimistö, tulostin, digitaalikamera jne. voidaan liittää USB-korttiin ilman ulkoista virtalähdettä.
- USB-laitteet, joiden virrankulutus on korkea (yleensä yli 100 mA), kuten multiportit, ulkoinen dvd-tallennin, USB-kamera jne. voidaan liittää USB-korttiin, jos sinulla on ulkoinen virtalähde.

**Muuntaja ei sisälly. Jos ostat sellaisen, täytyy siinä olla seuraavat tekniset ominaisuudet:**

Liitännät: DC 5V/1,5 A (kahteen USB-porttiin)

DC-pistoke: (sisä Ø) 1,3 mm \* (ulko Ø) 3,5 mm \* (pituus) 9,6 mm

Napaisuus: (+) keskellä

Ulkoiseen virtalähteen liitäntä



## Tekniset tiedot

Yleiset tekniset tiedot:

Liitäntä: CARDBUS (32-bittinen), korttityyppi II

Virtalähde: 3,3V ± 5 %

Tyyppi: USB Versio 2.0, kaksi ulkoista USB-porttia

Nopeus: Kaikki portit 1,5/12/480 M/bps

Yhteensopivuus: Täysin USB 2.0 EHCI- ja USB 1.1 OHCI-yhteensopiva

Liitettyjen laitteiden maksimimäärä: Jopa 127 USB-laitetta

Liitäntä: USB-A -liitännät

Mitat: 114 x 54 x 5mm

Paino: 40 ± 1g

Ulkoinen virtalähde (sovitin ei sisälly): DC 5V / 1,5 A, DC-pistoke: 1,3 mm \* 3,5 mm \* 9,6 mm, (+) keskellä.

## Pidä huolta ympäristöstä

Lajittele ja kierrätä jätteet. Älä heitä niitä sekajätteisiin. Kaikki sähkölaitteet, johdot, paristot ja pakkausmateriaalit on lajiteltava ja käsiteltävä paikallisten ympäristö-sääntöjen mukaisesti.

