

Optisk mus Optisk mus Optinen hiiri

Nr/Nro: 38-2154

Modell/Malli: OP-005DUP

CLAS OHLSON



Läs igenom hela bruksanvisningen före användning och spara den sedan för framtida bruk.

Vi reserverar oss för ev. text- och bildfel samt ändringar av tekniska data.

Vid tekniska problem eller andra frågor, kontakta vår kundtjänst (se adressuppgifter på baksidan).

Produktbeskrivning

Optisk 5-knappars mus med dubbla scrollhjul.

- För anslutning till USB-port.

Knappar och funktioner

Musen har förutom ordinarie knappar även följande knappar:

2X

Ett klick ger
dubbelklick

Scrollhjul

Bläddrar
(scrollar)
uppåt/nedåt i
dokument/
webbsidor

Klickbart scrollhjul

Kan användas för att bläddra (scrolla) uppåt/
nedåt och åt sidorna på dokument/
webbsidor. Tryck en gång på scrollhjulet och
för sedan musen åt den riktning du vill
bläddra.

Horisontellt scrollhjul

Används för att bläddra (scrolla) i sidled.



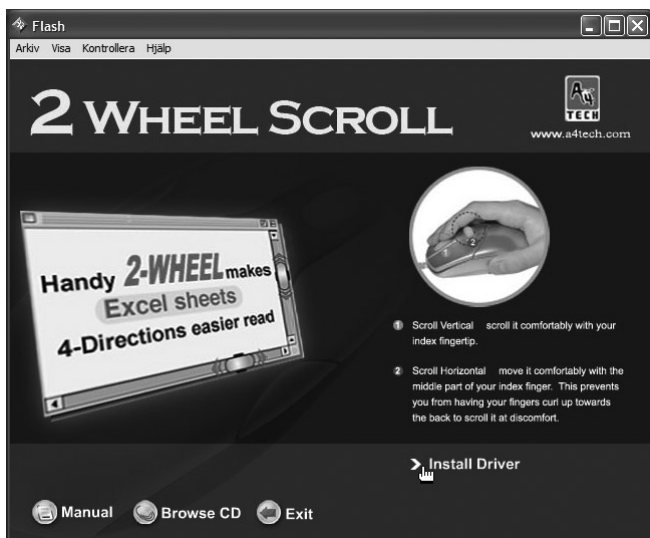
Installation

Följande installationsanvisning gäller för Windows XP med Servicepack 2 installerat. Anvisningen kan skilja sig något beroende på olika användares inställningar.

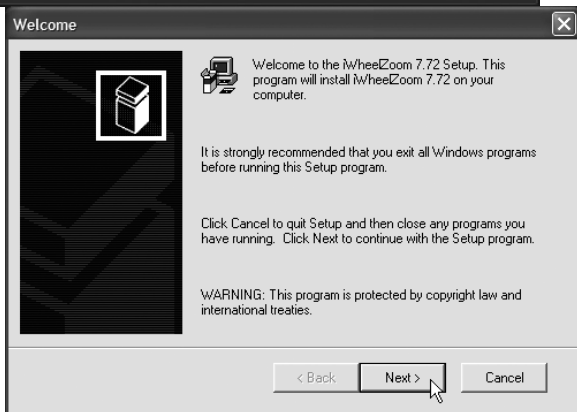
För att använda musen utan dess extra funktioner behövs inga externa drivrutiner eller programvara installeras när den används med Windows XP.

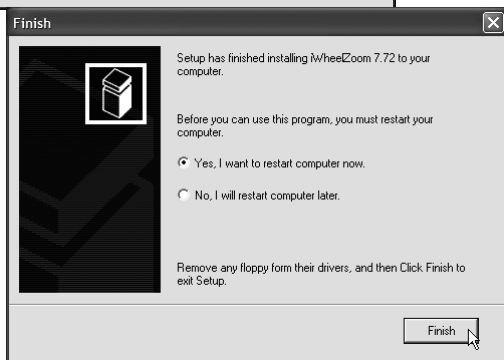
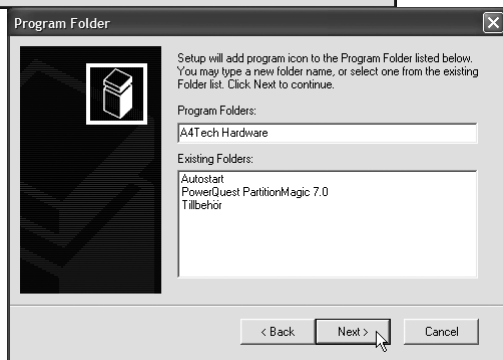
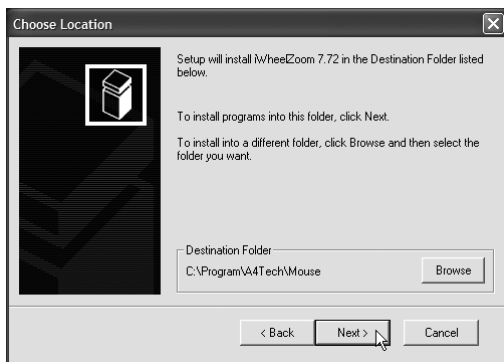
Obs! Avinstallera eventuella extra drivrutiner för mus som har installerats tidigare.

1. Starta datorn och anslut musen till en ledig USB-port.
2. Sätt i den medföljande installationsskivan i datorns cd-läsare. Installationsprogrammet startar automatiskt och välkomstbilden visas. Klicka på "Install Driver" för att starta installationen.



3. Välj den produkt som ska installeras. I detta fall "OP-005DUP".
4. Följ instruktionerna och välj sedan att starta om datorn (om denna fråga ställs när installationen slutförts).





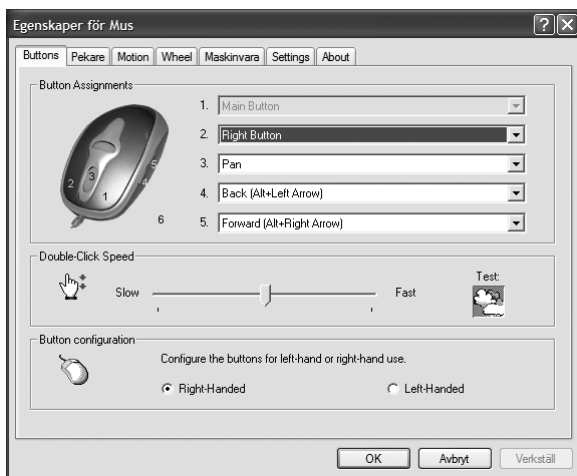
Konfiguration

När installationen slutförts kan musens olika funktioner konfigureras. Följande guide går igenom de extra funktioner som är specifika för denna typ av mus.

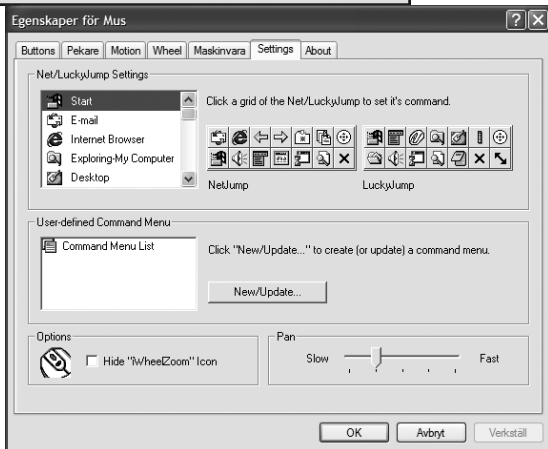
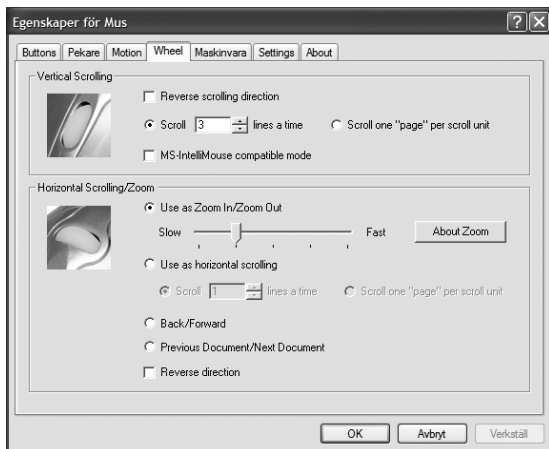
1. Dubbelklicka på ikonen för musens egenskaper i meddelandefältet.



2. Under fliken "Buttons" kan knapparnas funktioner ställas in. Funktionen kan ändras för knapparna 2-5.



- Under fliken "Wheel" konfigureras de två scrollhjulens egenskaper.
- Under fliken "Settings" kan knappfunktionerna "NetJump" och "LuckyJump" samt en egen definierad meny konfigureras. (Knappfunktionerna knyts sedan till en knapp under fliken "Buttons".)



Använda scrollhjulen

Scrolla vertikalt



Använd fingrspetsen för att scrolla uppåt eller nedåt.

Scrolla horisontellt



Använd mellersta delen av fingret för att scrolla i sidled.

Skötsel och underhåll

Rengör med en mjuk lätt fuktad trasa. Använd aldrig rengöringsmedel eller starka lösningsmedel.

Avfallshantering

När du ska göra dig av med produkten ska detta ske enligt lokala föreskrifter. Är du osäker på hur du ska gå tillväga, kontakta din kommun.

Les hele bruksanvisningen grundig, og ta vare på den til seinere bruk.

Vi reserverer oss fra ev. tekst- og bildefeil, samt forandringer av tekniske data.

Ved tekniske problemer eller ev. spørsmål, ta kontakt med vår kundetjeneste (se adresseopplysninger på baksiden).

Produktbeskrivelse

Optisk 5-knappers mus med doble scrollhjul.

- For tilkobling til USB-port.

Knapper og funksjoner

Musen har, foruten de ordinære knappene, også følgende knapper:

2X

Ett klikk gir
dobbelklikk
Blar (scroller)
oppover/
nedover i
dokumenter/
websider

Scrollhjul

Klikkbart scrollhjul

Kan brukes til å bla (scrolle) oppover/nedover og til sidene i dokumenter/websider. Trykk en gang på scrollhjulet, og før deretter musen i den retningen du vil bla.

Horisontalt scrollhjul

Brukes til å bla (scrolle) sidelengs.

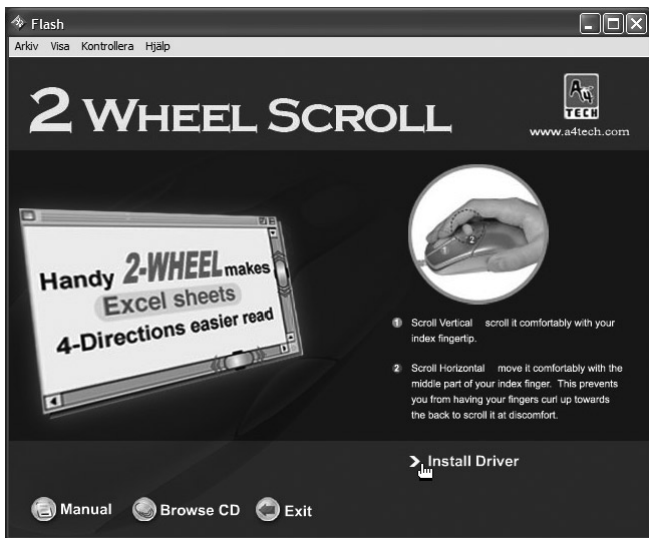


Installasjon

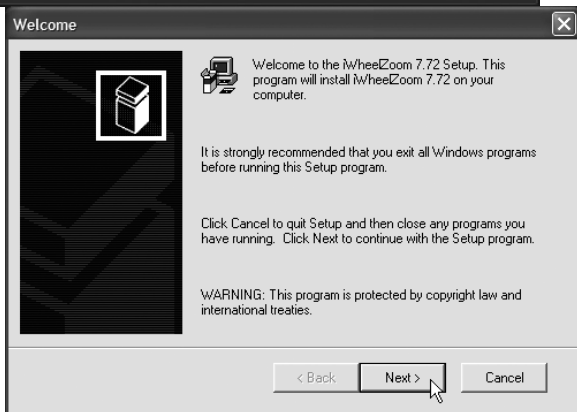
Følgende installasjonsanvisning gjelder for Windows XP med Servicepack 2 installert. Installasjonen kan være litt forskjellig, avhengig av brukerens forskjellige innstillinger. Det trengs ingen eksterne drivere eller programvare for tilkobling til Windows XP.

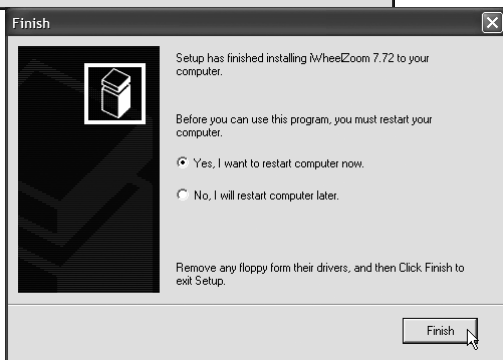
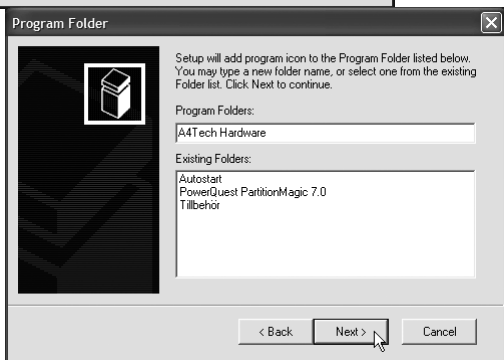
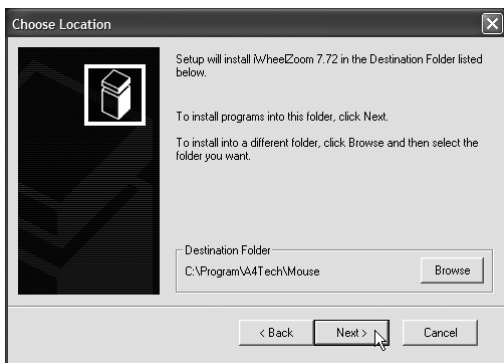
Obs! Avinstaller eventuelle ekstra drivere for mus som er installert tidligere.

1. Start PC-en og plugg musen til en ledig USB-port.
2. Sett i den medfølgende installasjonsplaten i PC-ens CD-spiller. Installasjonsprogrammet starter automatisk og velkomstbildet vises. Klikk på "Installer driver" for å starte installasjonen.



3. Velg det produktet som skal installeres. I dette tilfellet "OP-005DUP".
4. Følg instruksjonene og velg deretter å starte PC-en på nytt (dersom du får spørsmål om dette når installasjonen er fullført).





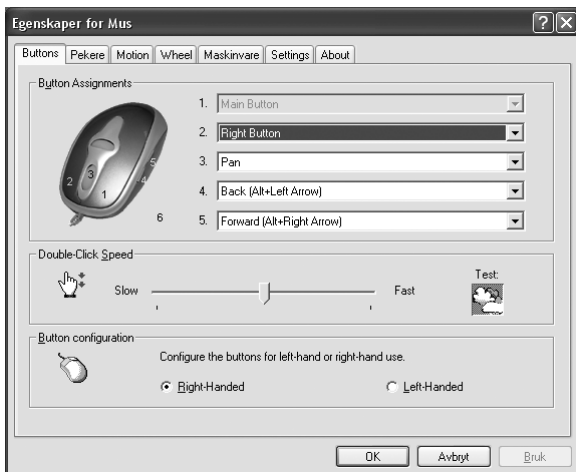
Konfigurasjon

Når installasjonen er fullført kan musens forskjellige funksjoner konfigureres. Følgende guide går igjennom de ekstra funksjonene som er spesifikke for denne type mus.

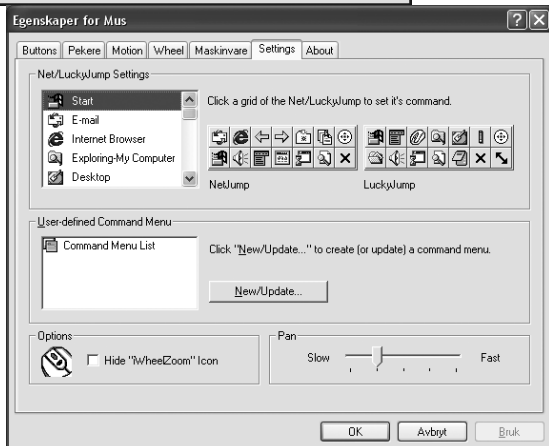
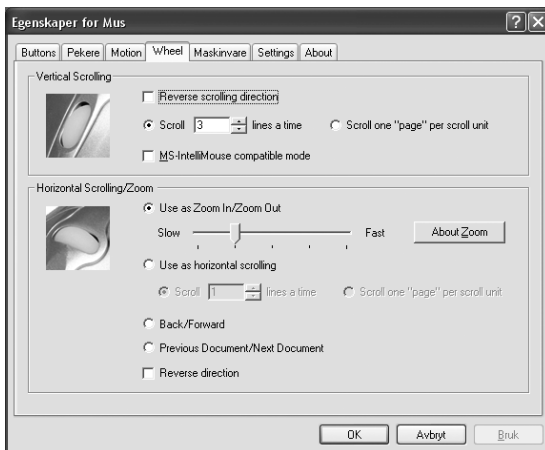
1. Dobbelklikk på ikonet for musens egenskaper på oppgavelinjen.



2. Under fliken "Buttons" kan knappenes funksjoner stilles inn. Funksjonen kan endres for knappene 2-5.



- Under fliken "Wheel" konfigureres de to scrollehjulenes egenskaper.
- Under fliken "Settings" kan knappefunksjonen "NetJump" og "LuckyJump" samt en egen definert meny konfigureres. (Knapp-funksjonene knyttes deretter til en knapp under fliken "Buttons".)



Bruk scrollehjulene

Scroll vertikalt



Bruk fingerspissen til å scrolle opp og ned.

Scroll horisontalt



Bruk midterste delen av fingeren for å scrolle opp og ned.

Vedlikehold

Rengjør med en myk, lett fuktet klut. Bruk aldri rengjøringsmiddel eller sterke løsningsmiddel.

Avfallshåndtering

Når du skal kassere dette produktet, skal det skje i henhold til gjeldende forskrifter. Dersom du er usikker på reglene, ta kontakt med lokale myndigheter for mer informasjon.

Lue käyttöohjeet ennen tuotteen käyttöönottoa. Säilytä käyttöohjeet tulevaa tarvetta varten.

Pidätämme oikeuden teknisten tietojen muutoksiin. Emme vastaa mahdollisista teksti- tai kuvavirheistä.

Jos laitteeseen tulee teknisiä ongelmia, ota yhteys myymälään tai asiakaspalveluun (yhteystiedot käyttöohjeen lopussa).

Tuotekuvaus

Optinen hiiri, jossa viisi painiketta ja kaksi klikattavaa rullanäppäintä.

- Liitetään USB-porttiin.

Painikkeet ja toiminnot

Hiiressä on normaalipainikkeiden lisäksi seuraavat painikkeet:

2X

Yksi napsautus merkitsee kaksois-napsautusta

Rullanäppäin

Siirtää dokumenttia tai nettisivua ylös- tai alaspäin.

Klikattava

rullanäppäin

Rullaa dokumenttia tai nettisivua ylös- tai alaspäin. Paina rullanäppäintä kerran ja siirrä sitten hiirtä siihen suuntaan, mihin haluat selata sivua tai dokumenttia.

Horizontaalinen

rullanäppäin

Selaa (vieritä) sivua sivusuunnassa.



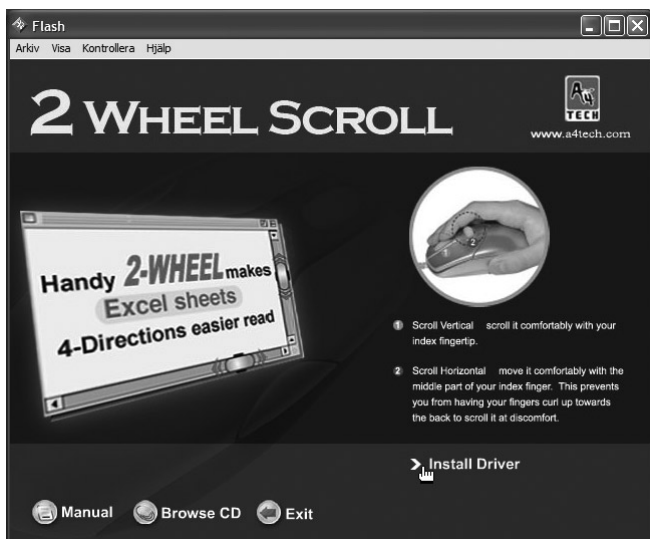
Asennus

Seuraavat asennusohjeet koskevat käyttöjärjestelmää Windows XP, jossa on Servicepack 2. Asennus saattaa olla hieman erilainen riippuen omista käyttäjäasetuksista.

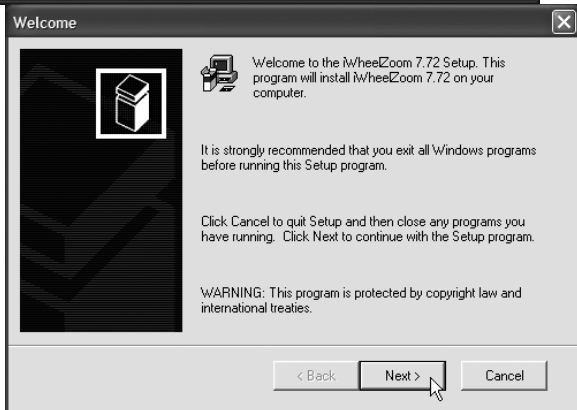
Jos käytät hiirtä ilman lisätoimintoja, et tarvitse ulkoisia ajureita tai ohjelmistoja, kun käyttöjärjestelmänä on Windows XP.

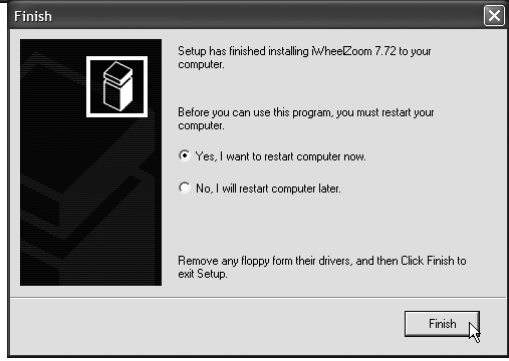
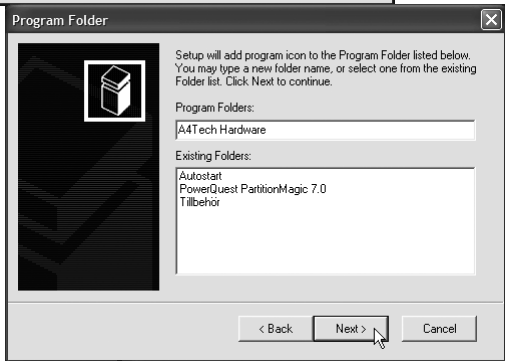
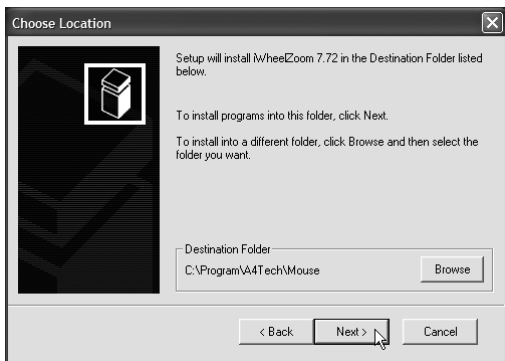
Huom.! Poista mahdolliset aiemmin asennetut hiiren ajurit.

1. Käynnistä tietokone ja liitä hiiri vapaaseen USB-porttiin.
2. Aseta pakkauksen asennuslevy tietokoneen cd-rom-asemaan. Asennusohjelma käynnistyy automaattisesti ja tervehdyskuva ilmestyy näytölle. Aloita asennus napsauttamalla "Install Driver".



3. Valitse asennettava tuote. Tähän hiireen on valittava ”OP-005DUP”.
4. Noudata ohjeita ja käynnistä lopuksi tietokone uudelleen (jos sitä ehdotetaan asennuksen valmistuttua).





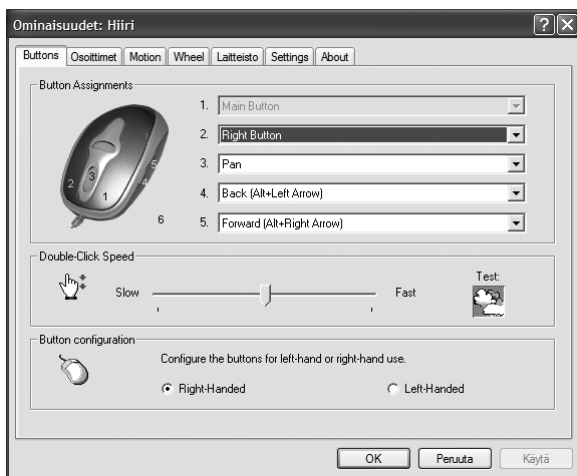
Asetukset

Kun asennus on tehty loppuun, voit muuttaa hiiren eri toimintoja. Seuraavaksi esitellään hiiresi erikoistoimintoja.

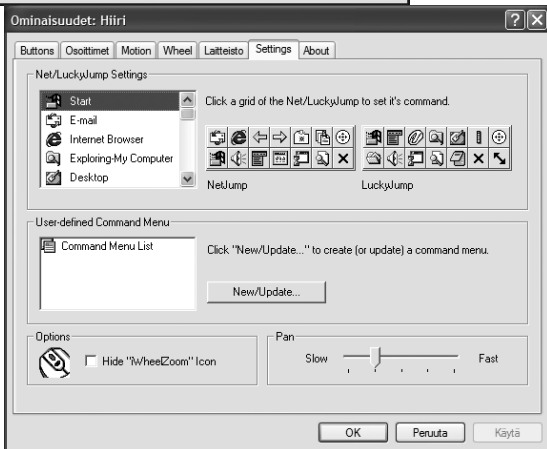
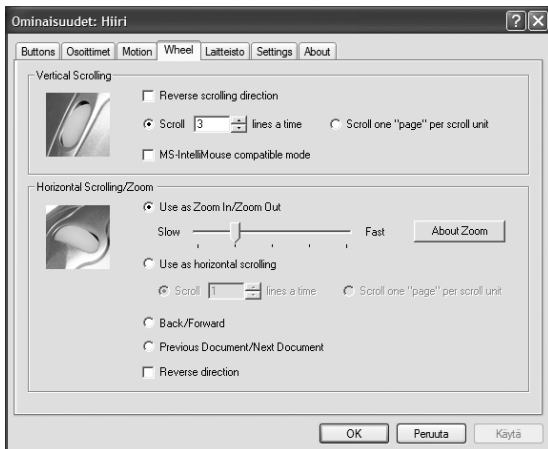
1. Kaksoisnapsauta tehtäväpalkissa olevaa hiiren ominaisuuksien kuvaketta.



2. Buttons-välilehdessä voit asettaa painikkeiden toimintoja. Voit vaihtaa painikkeiden 2 - 5 toiminnot.



3. Wheel-välilehdessä voit muuttaa kahden rullanäppäimen ominaisuuksia.
4. Settings-välilehdessä voit muuttaa toimintoja NetJump ja LuckyJump sekä määrittellä oman valikkosi. (Painiketoiminnot liitetään Buttons-välilehdessä olevaan painikkeeseen.)



Rullanäppäinten käyttö

Vieritys pystyasennossa



Vieritä dokumenttia ylös- tai alaspäin sormenpäällä.

Vieritys vaaka-asennossa



Vieritä dokumenttia sivusuunnassa sormen keskiosalla.

Huolto ja ylläpito

Puhdista kevyesti kostutetulla liinalla. Älä käytä voimakkaita puhdistusaineita tai liuottimia.

Kierrätys

Kierrätä tuote asianmukaisesti, kun poistat sen käytöstä. Ota yhteys kuntasi jäteneuvontaan, mikäli olet epävarma.



SVERIGE

ORDER	Tel: 0247/444 44 Fax: 0247/445 55 E-post: order@clasohlson.se
KUNDTJÄNST	Tel: 0247/445 00 Fax: 0247/445 09 E-post: kundtjanst@clasohlson.se
ÖVRIGT	Tel vxl: 0247/444 00 Fax kontor: 0247/444 25
INTERNET	www.clasohlson.se
BREV	Clas Ohlson AB, 793 85 INSJÖN

NORGE

ORDRE/KUNDETJENESTE	Tel: 23 21 40 00 Fax: 23 21 40 80 E-post: kundetjenesten@clasohlson.no
ØVRIG	Tel: 23 21 40 05 Fax: 23 21 40 80
INTERNET	www.clasohlson.no
POST	Clas Ohlson AS, Postboks 485 sentrum, 0105 OSLO

SUOMI

ASIAKASPALVELU	Puh: 020 111 2222 Faksi: 020 111 2221 Sähköposti: info@clasohlson.fi
INTERNET	www.clasohlson.fi
OSOITE	Clas Ohlson Oy, Yrjönkatu 23 A, 00100 HELSINKI

CLAS OHLSON