

38-2710

USB-IrDA Adaptor

USB-adapter, IrDA

USB-adapter, IrDA

USB-sovitin, IrDA

Model: IR DSIR-620

ENGLISH

SVENSKA

NORSK

SUOMI

Ver. 200807

CLAS OHLSON

www.clasohlson.com

USB-IrDA Adaptor

Article number: 38-2710

Model: IR DSIR-620

Please read the entire instruction manual before using the product and save it for future reference. We apologise for any text or photographic errors and any changes of technical data. If you have any questions concerning technical problems please contact our Customer Service Department.

Product Description

- USB to IrDA adaptor for wireless communication through a standard USB port
- Suitable for wireless communication (file sharing, transferring and synchronising) between PCs, PDAs, digital cameras, scanners and printers
- Easy Plug-and Play connection
- Needs no external power supply
- Compatible with USB 1.1 and 2.0
- Speed: 4 Mbps (FIR), 115.2 kbps (SIR)
- Supports SIR, MIR and FIR mode
- Several levels of energy saving modes

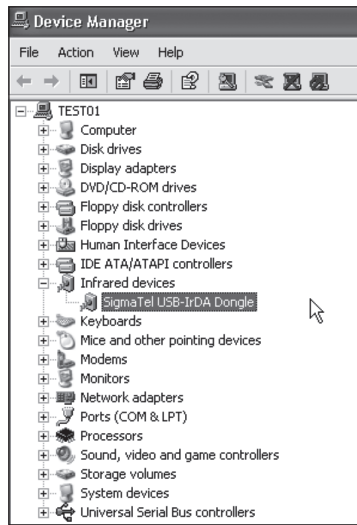
Contents

- Infra-red transmitter/receiver
- CD with driver routines (for Windows 98)
- Instruction manual
- USB cable

Installation

Installation and configuration for Windows XP

- Start the computer and connect the IrDA adaptor.
- A dialogue box will appear stating that the computer has found new hardware.
- Installation occurs automatically (no extra drive routines need be installed).
- When the IrDA adaptor is installed it is found in **Settings/System/Hardware/Device Manager** under **Infrared Devices** as **Sigma Tel USB-IrDA Dongle**.

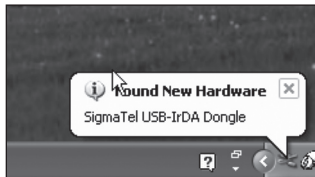
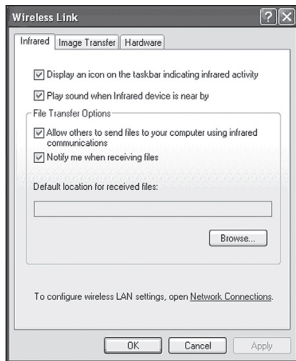


Configuration

Open the **Control Panel** and double click on **Wireless connection** to select your settings. Choose your settings and click **Apply** and **OK**.

Aim the telephone's* IR port toward the IrDA adaptor (distance max. 1 metre), read the telephone's manual for further assistance.

* PC, PDA, digital camera, scanner, printer etc.



When the infrared transmitter/receiver establishes contact with another device a message is displayed that contact is successful.

When you are connected the IR icon will be shown in the Taskbar.



Note:

If you remove a USB device without turning the computer off, click on the icon in the Taskbar before disconnecting it.

Technical data

Interface:	USB1.1 and USB2.0
Support for:	SIR (Up to 115.2 kbps) MIR FIR (4 Mbps)

Compatible with IrDA Bridge Device Specification 1.0, 1.1

Range:	1 to 100 cm
Reception angle:	30° (+/- 15°)
Size:	63 x 26 x 13 mm.
Weight:	9.5 g

Disposal

Follow local ordinances when disposing of this product. If you are unsure about how to dispose of this product contact your municipality.

USB-adapter, IrDA

Artikelnummer: 38-2710

Modell: IR DSIR-620

Läs igenom hela bruksanvisningen före användning och spara den sedan för framtida bruk. Vi reserverar oss för ev. text- och bildfel samt ändringar av tekniska data. Vid tekniska problem eller andra frågor, kontakta vår kundtjänst (se adressuppgifter på baksidan).

Produktbeskrivning

- USB till IrDA-adapter för trådlös kommunikation genom en standard USB-port
- Lämplig för trådlös kommunikation (fildelning, överföring och synkronisering) mellan PC, PDA, digital kamera, skanner och skrivare
- Enkel anslutning Plug-and-Play
- Behöver ingen yttre strömförsörjning
- Kompatibel med USB 1.1 och 2.0
- Hastighet: 4 mbps (FIR), 115.2 kbps (SIR)
- Stöder SIR, MIR och FIR-läge
- Strömsparläge i flera nivåer

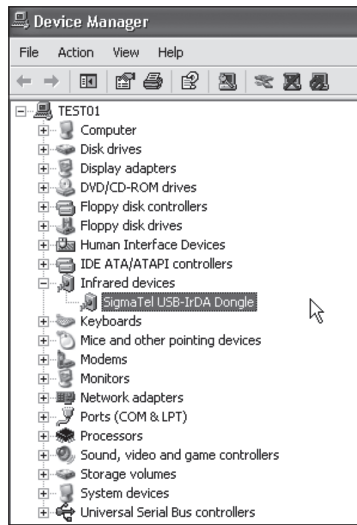
Förpackningen innehåller

- Infraröd sändare/mottagare
- CD-skiva med drivrutiner (till Windows 98)
- Bruksanvisning
- USB-kabel

Installation

Installation och konfigurering under Windows XP

- Starta datorn och anslut sedan IrDA-adaptorn till datorn.
- Först visas en ruta som meddelar att datorn har funnit ny hårdvara.
- Installationen sker helt automatiskt (inga extra drivrutiner behöver installeras).
- När IrDA-adaptorn är installerad visas den i **Inställningar/Kontrollpanelen/System/Maskinvara/Enhetshanteraren** under **Infraröda Enheter** som **Sigma Tel USB-IrDA Dongle**.

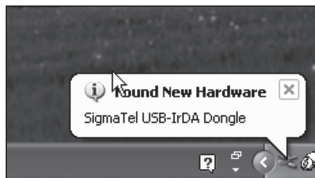
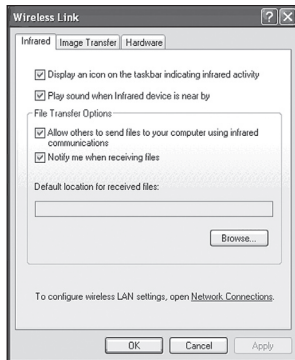


Konfiguration

Öppna **Kontrollpanelen** och dubbelklicka på **Trådlös anslutning** för att öppna inställningsmöjligheterna, gör dina inställningar och klicka på **Verkställ** och **OK**.

Rikta telefonens* IR-port mot IrDA-adaptorn (avstånd max 1 meter), läs telefonens manual om du inte vet var den sitter!

* PC, PDA, digital kamera, skanner, skrivare etc.



När du är ansluten visas IR-ikonen i aktivitetsfältet.



Tänk på att:

Om du ska ta bort en USB-enhet utan att stänga av datorn, klicka då på ikonen i aktivitetsfältet, innan du drar ur anslutningskabeln.

Tekniska data:

Interface:	USB1.1 och USB2.0
Stöd för:	SIR (Upp till 115.2 kpbs) MIR FIR (4 mbps)
Kompatibel med IrDA Bridge Device Specification 1.0; 1.1	
Räckvidd:	1 till 100 cm
Mottagningsvinkel:	30° (+/- 15°)
Storlek:	63 x 26 x 13 mm
Vikt:	9.5 g

Avfallshantering

När du ska göra dig av med produkten ska detta ske enligt lokala föreskrifter. Är du osäker på hur du ska gå tillväga, kontakta din kommun.

USB-adapter, IrDA

Artikkelnummer: 38-2710

Modell: IR DSIR-620

Les nøye igjennom hele bruksanvisningen og ta vare på den til senere bruk. Vi reserverer oss mot ev. tekst- og bildefeil, samt forandringer av tekniske data. Ved tekniske problemer eller andre spørsmål, ta kontakt med vårt kundesenter (se opplysninger på baksiden).

Produktbeskrivelse

- USB til IrDA-adapter for trådløs kommunikasjon via en standard USB-port
- Passende som trådløs kommunikasjon (fildeling, overføring og synkronisering) mellom PC, PDA, digitalkamera, skanner og skriver
- Plug-And-Play
- Trenger ingen ytre strømtilførsel
- Kompatibel med USB 1.1 og 2.0
- Hastighet: 4 mbps (FIR), 115.2 kbps (SIR)
- Støtter SIR, MIR og FIR-modus
- Strømsparemodi i flere nivåer

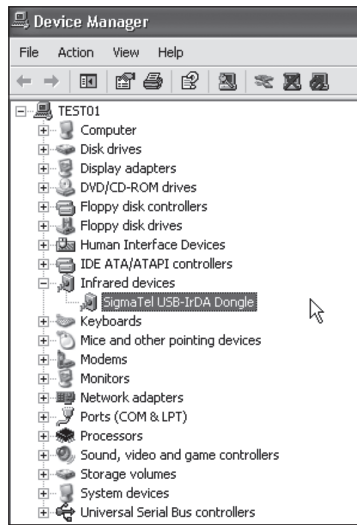
Forpakningen inneholder

- Infrarød sender/mottaker
- CD-plate med drivre (til Windows 98)
- Bruksanvisning
- USB-kabel

Installasjon

Installasjon og konfigurering under Windows XP

- Start datamaskinen og koble deretter IrDA-adapteren til maskinen.
- Først vil en dialogboks komme opp. Den forteller at maskinen har funnet en ny hardware.
- Installasjonen foregår automatisk (dvs. man trenger ikke å installere ekstra driver).
- Når IrDA-adapteren er installert vil den vises i **Innstillinger/ Kontrollpanel/System/ Maskinvare/Enhetsbehandling** under **Infrarøde Enheter** som **Sigma Tel USB-IrDA Dongle**.

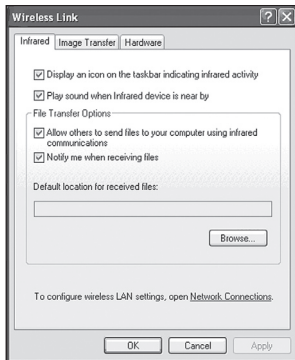


Konfigurasjon

Åpne **Kontrollpanel** og dobbeltklikk på **Trådløse tilkoblinger** for å åpne installasjonsmulighetene. Foreta dine innstillinger og klikk på **Bruk** og **OK**.

Vend telefonens* IP-port mot IrDA-adapteren (avstand maks. 1 meter). Slå opp i telefonens brukermanual dersom du ikke vet hvor den sitter.

* PC, PDA, digitale kamera, skanner, skriver etc.



Når du er tilkoblet vises Ir-ikonet i aktivitetsfeltet.



Husk:

Hvis du skal fjerne USB-enheten fra datamaskinen uten å skru av maskinen, kan du klikke på ikonet i aktivitetsfeltet før du trekker ut kabelen.

Tekniske data:

Interface:	USB1.1 og USB2.0
Støtte for:	SIR (Inntil 115.2 kpbs) MIR FIR (4 mbps)

Kompatibel med IrDA Bridge Device Specification 1.0 og 1.1

Rekkevidde:	1 til 100 cm
Mottaksvinkel:	30° (+/- 15°)
Størrelse:	63 x 26 x 13 mm
Vekt:	9,5 g

Avfallshåndtering

Når du skal kvitte deg med produktet, skal dette skje i henhold til lokale forskrifter. Er du usikker på hvordan du går fram, ta kontakt med lokale myndigheter.

USB-sovitin, IrDA

Tuotenumero: 38-2710

Malli: IR DSIR-620

Lue käyttöohjeet ennen tuotteen käyttöönottoa. Säilytä käyttöohjeet tulevaa tarvetta varten. Pidätämme oikeuden teknisten tietojen muutoksiin. Emme vastaa mahdollisista teksti- tai kuvavirheistä. Jos laitteeseen tulee teknisiä ongelmia, ota yhteys myymälään tai asiakaspalveluun.

Tuotekuvaus

- Infrapunavastaanotin mahdollistaa langattoman tiedonsiirron USB-portin välityksellä
- Sopiva langattomaan viestintään (tiedostonjako, -siirto ja synkronisointi) PC-tietokoneen ja kämmentietokoneen, digitaalikameran, skannerin tai tulostimen välillä
- Plug-and-Play, yksinkertainen liitântä.
- Ei tarvitse erillistä virtalähdettä
- USB 1.1- ja 2.0-yhteensopiva
- Nopeus: 4 mbps (FIR), 115,2 kbps (SIR)
- Tuetut tilat: SIR, MIR ja FIR
- Monitasoinen virransäästö

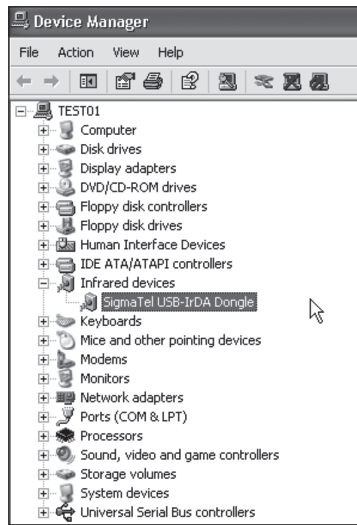
Pakkauksen sisältö

- Infrapunavastaanotin/-lähetin
- Asennuslevy, jolla ajurit (Win 98)
- Käyttöohje
- USB-kaapeli

Asennus

Asennus ja konfigurointi, Windows XP

- Käynnistä tietokone ja liitä IrDA-sovitin tietokoneeseen.
- Näytölle ilmestyy ikkuna, jossa lukee, että tietokone on tunnistanut laitteen.
- Asennus tapahtuu automaattisesti (erillisiä ajureita ei tarvitse asentaa).
- Asennettu IrDA-sovitin löytyy osoitteesta **Asetukset/ Ohjauspaneeli/Järjestelmä/ Laitteisto/Laittehallinta** kohdassa **Infrapunayksiköt** nimellä **Sigma Tel USB-IrDA Dongle**.

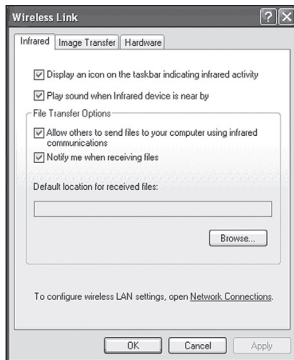


Asetukset

Avaa **Ohjauspaneeli** ja avaa asetussikkuna kaksoisnapsauttamalla **Langaton yhteys?**-kuvaketta. Muuta asetukset haluamiksesi ja tallenna napsauttamalla **Käytä**. Lopeta napsauttamalla **OK**.

Suuntaa puhelimen* IR-portti kohti Infrapunalaitetta (etäisyys korkeintaan 1 metri), katso puhelimen käyttöohjeesta, mikäli et tiedä missä se on!

* PC, PDA, digitaalikamera, skanneri, tulostin jne.



Näytölle ilmestyy viesti uuden laitteen löytymisestä heti, kun infrapunavastaanotin löytää jonkin muun laitteen signaalin.

Infrapunakuvake näkyy tehtäväpalkissa yhteyden ollessa aktiivinen.



Muista:

Sammuta USB-liitännäiset laitteet napsauttamalla tehtäväpalkin kuvaketta ennen liitäntäkaapelin irrottamista.

Tekniset tiedot

Liitäntä:	USB 1.1 ja USB 2.0
Tukee:	SIR (jopa 115,2 kpbs) MIR FIR (4 mbps)
IrDA Bridge Device Specification 1.0- ja 1.1 -yhteensopiva.	
Kantama:	1...100 cm
Vastaanottokulma:	30° (+/- 15°)
Mitat:	63 x 26 x 13 mm
Paino:	9,5 g

Kierrätys

Kierrätä tuote asianmukaisesti, kun poistat sen käytöstä. Ota yhteys kuntasi jääteneuvontaan, mikäli olet epävarma.

SVERIGE

KUNDTJÄNST

Tel: 0247/445 00 Fax: 0247/445 09

E-post: kundtjanst@clasohlson.se

INTERNET

www.clasohlson.se

BREV

Clas Ohlson AB, 793 85 INSJÖN

NORGE

KUNDESENTER

Tel: 23 21 40 00 Fax: 23 21 40 80

E-post: kundesenter@clasohlson.no

INTERNETT

www.clasohlson.no

POST

Clas Ohlson AS, Postboks 485 sentrum, 0105 OSLO

SUOMI

ASIAKASPALVELU

Puh: 020 111 2222 Faksi: 020 111 2221

Sähköposti: info@clasohlson.fi

INTERNET

www.clasohlson.fi

OSOITE

Clas Ohlson Oy, Yrjönkatu 23 A, 00100 HELSINKI

GREAT BRITAIN

For consumer contact, please visit
www.clasohlson.co.uk and click on
customer service.

INTERNET

www.clasohlson.co.uk

CLAS OHLSON