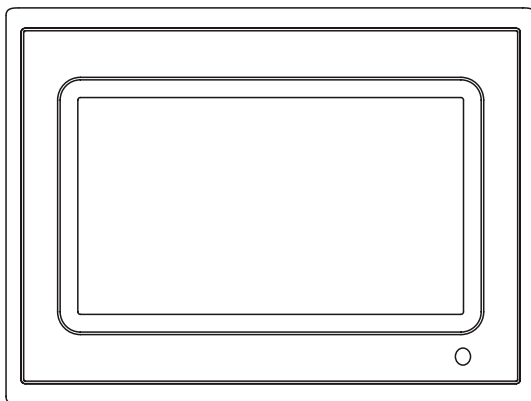


DMTECH

KÄYTTÖOHJE

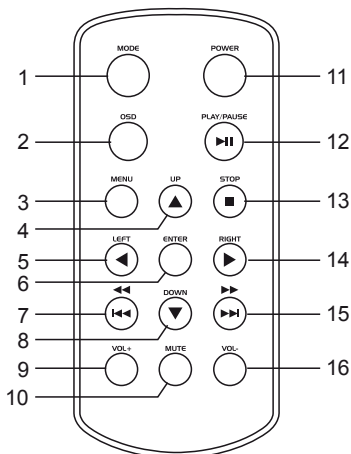
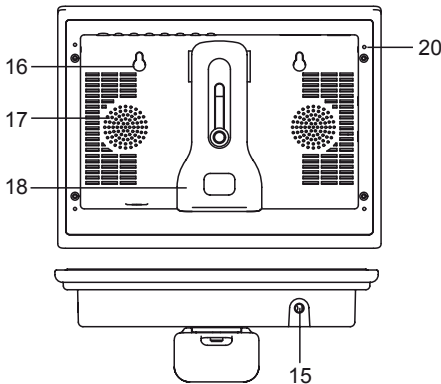
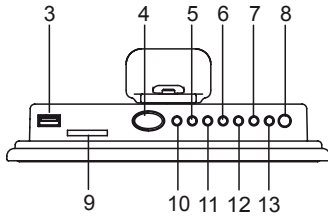
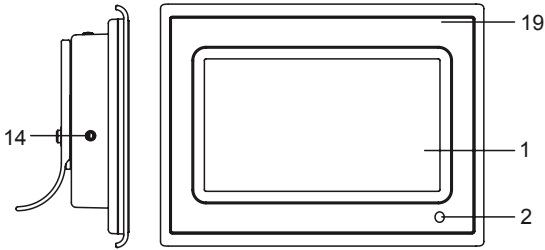
DIGITAALINEN VALOKUVAKEHYS 7"

Malli: DPF307



Lue nämä ohjeet ennen tuotteen käyttöönottoa.

Tämän tuotteen valmistaja suorittaa koko ajan parannustoimenpiteitä, eikä vastaa tuotteen mahdollisista muutoksista eikä ole vahingonkorvausvelvollinen tällaisiin muutoksiin liittyen. Kiitos, että valitsit meidän tuotteemme.



PÄÄYKSIKKÖ

1. TFT-näyttö
2. Kaukosensori
3. USB-portti
4. Snooze/Alarm Off (Torkkutoiminto/Herätys pois päältä)
5. Nuoli vasemmalle
6. Nuoli ylös
7. Palautus
8. Virtakytkin
9. SD/MMC/XD/MS-korttilokero
10. Mode (tila)
11. Nuoli oikealle
12. Nuoli alas
13. Play/Enter
14. Kuulokeliitäntä
15. DC-liitäntä
16. Ripustusaukko
17. Kaiuttimet
18. Tukivarsi
19. Vaihdeettava etulevy
20. Reiät

KAUKOSÄÄDIN

1. Mode (tila)
2. OSD-painike
3. Valikkopainike
4. Nuoli ylös
5. Nuoli vasemmalle
6. Enter
7. Pikakelaus taaksepäin & edellinen kuva
8. Nuoli alas
9. Äänenvoimakkuus +
10. Mute (äänetön)
11. Virtakytkin
12. Play/Pause
13. Pysäytys
14. Nuoli oikealle
15. Pikakelaus eteenpäin & seuraava kuva
16. Äänenvoimakkuus

Virtalähde

Liitä AC-muuntajan pää DC in -liitäntään ja muuntajan toinen pää verkkovirtaan (AC).

Kuulokeliitäntä

Liitä kuulokkeet tai korvakuuloke liitäntään kun haluat kuunnella itseksesi. OLE VAROVAINEN: Pitkäaikainen altistuminen kovalle äänenvoimakkuudelle saattaa aiheuttaa kuulovaurioita.

USB-portti

Liitä USB-muisti USB-porttiin, kun haluat kuunnella musiikkitiedostoja tai katsella kuvia. Kun haluat poistaa USB-muistin, mene ensin päävalikkoon ja poista sitten USB-muisti.

SD/MMC/XD/MS

Laita SD/MMC/XD/MS-kortti korttilokeroon, kun haluat kuunnella musiikkitiedostoja tai katsella valokuvia.

Snooze/Alarm Off (Torkkutoiminto/Herätys pois päältä)

Jos haluat jatkaa uniasi vielä muutaman minuutin ajan herätyskellon soitua, paina SNOOZE/ALARM OFF -painiketta ja herätysääni taukoaa useaksi minuutiksi, ennen kuin se alkaa soida uudestaan. Paina SNOOZE/ALARM OFF -painiketta n. 3 sekuntia normaalitilassa sammuttaaksesi herätystoiminnon. (Tämä painike toimii yllä kuvailulla tavalla ainoastaan silloin, kun herätystoiminto on valittuna.)

Play/Pause

Paina PLAY/PAUSE -painiketta, kun haluat keskeyttää toiston hetkeksi ja paina uudestaan, kun haluat jatkaa.

Toisto

Laita virta päälle ja mene päävalikkoon. Näytöllä näkyy kymmenen toimintoa, esim. valokuva, musiikki, valokuva & musiikki, elokuva, asetukset, kalenteri, kello, herätys, kopioi/poista ja suosikit. Aseta laitteeseen USB-muisti tai SD/MMC/XD/MS-kortti ja valitse haluamasi toiminto nuolipainikkeilla.

Valokuvat

Valitse vaihtoehto valokuvat nuolipainikkeilla ja vahvasta valintasi painamalla ENTER. Laitte lukee tiedostoja muutaman sekunnin ajan ja alkaa sitten näyttää automaattisesti valokuvia yksi kerrallaan. Kun laite on tilassa "Valokuvien automaattinen näyttö" näet valokuvat heti pienoiskoossa.

Paina kuvien näytön aikana pysäytyspainiketta ja näytölle ilmestyy valikko, jossa näkyvät kaikki kuvat pienoiskoossa:

Pieni kuva jokaisesta otsikosta: Valitse pienoiskuva nuolinäppäimillä ja aloita toisto painamalla ENTER.

Tiedot: Tarkkuus, päivämäärä, käännä kuvia ja kuvaesitys.

Käännä: Merkitse "Käännä" ja vahvasta painamalla ENTER ja mene kuvan kääntämistilaan. Näytön alalaidassa näkyy kolme vaihtoehtoa: Käännä, Palauta tai Takaisin. Valitse käännettävä kuva nuolipainikkeilla ja käännä se painamalla ENTER. Valitse Palauta kun haluat palauttaa kuvan alkuperäismuotoon. Valitse Takaisin kun haluat palata takaisin valikkoon.

Kuvaesitys: Valitse Kuvaesitys kun haluat kuvien vaihtuvan ruudulla automaattisesti. Paina vasemman- tai oikeanpuolimmaista nuolipainiketta kun haluat kääntää kuvaa myötä- tai vastapäivään.

Paina kaksi kertaa pysäytyspainiketta, kun haluat palata tiedostojenhallintaan.

Paina alaspäin osoittavaa nuolta, kun haluat kääntää kuvaa pystyasentoon.

Paina ylöspäin osoittavaa nuolta, kun haluat kääntää kuvaa vaakatasoon.

Musiikki

Valitse vaihtoehto musiikki nuolipainikkeilla ja vahvasta valintasi painamalla ENTER. Näytölle ilmestyy valikko ja kansiot näkyvät automaattisesti. Valitse haluamasi tiedosto ylös- ja alaspäin osoittavilla nuolilla ja toista valitsemasi tiedosto painamalla PLAY/PAUSE.

Elokuvat

Valitse vaihtoehto elokuvat nuolipainikkeilla ja vahvistä valintasi painamalla ENTER. Muutaman sekunnin jälkeen alkaa laite automaattisesti toistaa elokuvaa. Palaa valikon juureen painamalla pysäytyspainiketta elokuvan toiston aikana ja jatka elokuvan katselua painamalla PLAY/PAUSE. Soitin tukee MPEG4-formaattia.

Valokuvat & musiikki

Voit katsella kuvia ja kuunnella musiikkia samanaikaisesti valitsemalla nuolipainikkeilla vaihtoehdon valokuvat & musiikki ja painamalla ENTER. Jos haluat kääntää jonkin kuvan esityksen aikana, käytä nuolipainikkeita.

Kalenteri

Valitse kalenterivaihtoehto nuolipainikkeilla ja vahvistä valintasi painamalla ENTER. Näytölle ilmestyy päiväys mustalla taustalla: kuukausi, päivämäärä ja vuosi (esim. jan-1-2006) ja viikko. Sunnuntait näkyvät punaisella tekstillä ja lauantaikeltaisella. Paina pysäytyspainiketta ja aseta vuosi vasemmalla ja oikealla nuolella ja kuukausi ylös- ja alaspäin osoittavilla nuolilla. Vahvistä painamalla pysäytyspainiketta. Valitse päivä nuolipainikkeilla ja vahvistä valintasi painamalla ENTER. Poistu toiminnosta painamalla valikkopainiketta.

Kello

Valitse kellotoiminto nuolipainikkeilla. Kellonajan näyttö ilmestyy näytölle mustalla taustalla ja keltaisella tekstillä. Senhetkinen kellonaika näkyy näytöllä digitaalisena (esim. 00:00:00) isoilla numeroilla ja senhetkinen päivämäärä, kuukausi ja viikko pienillä kirjaimilla kellonajan alapuolella (esim. heinä-1-2006 sunnuntai).

Herätys (hälytys)

Valitse herätystoiminto nuolipainikkeilla. Voit valita eri herätysvaihtoehtojen välillä:

Aktivointi: Valitse ylös- ja alaspäin osoittavien nuolien avulla herätys päälle (on) tai pois päältä (off).

Ajan asettaminen: Aseta herätysaika herätyksen aktivoinnin jälkeen. Valitse vaihtoehto herätysajan asettaminen ylös- ja alaspäin osoittavilla nuolilla ja vahvistä painamalla ENTER. Valitse herätysaika vasemmalle ja oikealle osoittavilla nuolilla ja aseta se ylös- ja alaspäin osoittavilla nuolilla. Vahvistä oikealle osoittavalla nuolella ja paina ENTER, jolloin poistut herätysajan asetustoiminnosta. Laite hälyttää asetettuun aikaan.

Lopeta: Poistu herätysajan asetustoiminnosta valitsemalla Lopeta.

Kopioi/poista

Valitse Kopioi/Poista-vaihtoehto nuolipainikkeilla ja vahvistä valintasi painamalla ENTER. Mene vastaavaan ikkunaan valitsemalla Kopioi tai Poista ja kopioi tai poista tiedosto.

Kopioi: Kun olet valinnut kopiointitoiminnon, näkyvät kaikki USB-muistin tai muistikortin JPEG-kansiot tiedostonhallinnassa. Valitse kansio ylös- ja alaspäin osoittavilla nuolilla ja vahvistä painamalla ENTER. Valittu kansio merkitään. Valitse nuolipainikkeilla vaihtoehto Tallenna ja tallenna valitsemasi kansiot soittimen sisäiseen muistiin.

Poista: Kun olet valinnut vaihtoehdon Poista, näet kaikki tallentamasi JPEG-kansiot. Valitse nuolipainikkeiden avulla ne kansiot, jotka haluat poistaa soittimen sisäisestä muistista ja vahvistä valintasi painamalla ENTER. Valittu kansio poistetaan.

Poista kaikki: Valitse vaihtoehto Poista kaikki alemmasta valikosta nuolipainikkeiden avulla. Kaikki kansiot laitteen sisäisessä muistissa poistetaan.

Lajittele: Valitse Lajittele ja valitse nuolipainikkeilla se kansio, jonka haluat siirtää ja vahvistä painamalla ENTER. Paina vasemman puolimmaista nuolta siirtääksesi kuvaa yhden askeleen ylöspäin. (Siirrä kuva esim. paikalta 2 paikalle 3). Paina oikean puolimmaista nuolta siirtääksesi kuvaa yhden askeleen alaspäin. (Siirrä kuva esim. paikalta 3 paikalle 4). Paina nuolinäppäimiä ja valitse Takaisin palataksesi muokkaustilaan ja valitse Kuvaesitys, kuvien automaattisen näytön aloittamiseksi.

Huomioithan, että muutosten tallentaminen voi viedä hetken. Isommat kansiot vievät enemmän aikaa. Älä poista USB-muistia tai muistikorttia laitteesta tai sammuta laitetta silloin, kun se tallentaa, poistaa tai lajittelee kansioita. Muuten USB-muisti, muistikortti tai sisäinen muisti voi vahingoittua ja saatat menettää tiedostoja.

Suosikit

Valitse suosikkitoiminto nuolipainikkeilla. Näet sisäiseen muistiin tallennetut tiedostot yksi kerrallaan. Pysäytä toisto tai esitys väliaikaisesti painamalla PLAY/PAUSE-painiketta ja palaa takaisin toistoon tai esitykseen painamalla samaa painiketta uudelleen. Käännä kuvaa nuolipainikkeiden avulla. Jos haluat kuvaesityksen aikana saada näkyviin pienet kuvakkeet, paina pysäytyspainiketta. Poistu toiminnosta painamalla valikkopainiketta.

Asetukset

Valitse Asetukset päästäksesi asetusvalikkoon. Valitse haluamasi vaihtoehto ylös- ja alaspäin osoitavilla nuolilla. Painamalla oikean puolimmaista nuolta saat näkyviin jokaisen vaihtoehdon alavalikon näytön oikealla puolelle.

Valokuvien asetukset

Intervallit

Kuvien näyttäminen intervaleissa. Voit asentaa seuraavat aikavälit:

5 s/10 s/15 s/1 min/3 min.

Siirtymisefekti

Voit valita erilaisia efektejä kuvan vaihtuessa seuraavaan: Ei tehostetta/Peitä ylöspäin/Peitä alaspäin/Peitä vasemmalle/Peitä oikealle/Paljasta ylöspäin/Paljasta alaspäin/Paljasta vasemmalle/Paljasta oikealle/Pyyhkäisy ylöspäin/Pyyhkäisy alaspäin/Pyyhkäisy vasemmalle/Pyyhkäisy oikealle/Vedä ylöspäin/Vedä alaspäin/Vedä vasemmalle/Vedä oikealle/Sattumanvarainen valinta.

Automaattinen esitys

Automaattiseen esitykseen kuuluvat valokuvat, musiikki ja elokuvat.

Näytön asetukset

Näytön tyyppi:

Valitse näytön tyyppi.

Vaihtoehdot: 4:3 16:9

Omat asetukset (Custom Setup)

Valikon kieli: Valikon kieleen vaikuttaa ohjelmisto.

Tyyli: Voit valita asetusvalikosta yhden seuraavista tyyleistä:

Tyyli 1/Tyyli 2/Tyyli 3/Tyyli 4

Uudelleentoisto:

Valitse yksi seuraavista uudelleentoistovaihtoehdoista: pois päältä/yksi/tiedosto/kaikki.

Perusasetukset (Default): Valitse Lue, kun haluat palauttaa perusasetukset.

Ajan asettaminen: Valitse vaihtoehto Ajan asettaminen ylös- ja alaspäin osoittavilla nuolilla ja vahvasta painamalla ENTER. Valitse haluamasi aika vasemmalle ja oikealle osoittavilla nuolipainikkeilla ja aseta aika ylös- ja alaspäin osoittavilla nuolilla. Vahvasta oikean puolimmaisella nuolella ja paina ENTER poistuaksesi kellonajan asetuksesta.

Lopeta (Exit)

Valitse Lopeta poistuaksesi asetusvalikosta.

Kaukosäätimen toiminnot

Virtakytkin: Paina käynnistääksesi tai sammuttaaksesi yksikön.

Mode Paina MODE-painiketta kerran, kun haluat nähdä ajan, kaksi kertaa, kun haluat nähdä kalenterin ja kolme kertaa, kun haluat lopettaa.

OSD-painike: Paina tätä painiketta ja näet näytöllä seuraavat tiedot: senhetkisen tiedoston numero, kansioden kokonaismäärä, kansion nimi ja/tai toisto aika elokuvan katselun aikana.

Valikko: Siirry päävalikkoon painamalla valikkopainiketta esityksen aikana.

Play/Pause: Paina PLAY/PAUSE -painiketta, kun haluat keskeyttää toiston hetkeksi ja paina uudelleen, kun haluat jatkaa.

Nuolipainikkeet: Valitse nuolipainikkeilla haluamasi vaihtoehto tai käännä kuvaa kuvaesityksen aikana.

Enter: Hyväksy painamalla **ENTER**.

Pysäytys: Lopeta toisto painamalla STOP. Jatka toistoa painamalla PLAY/PAUSE.

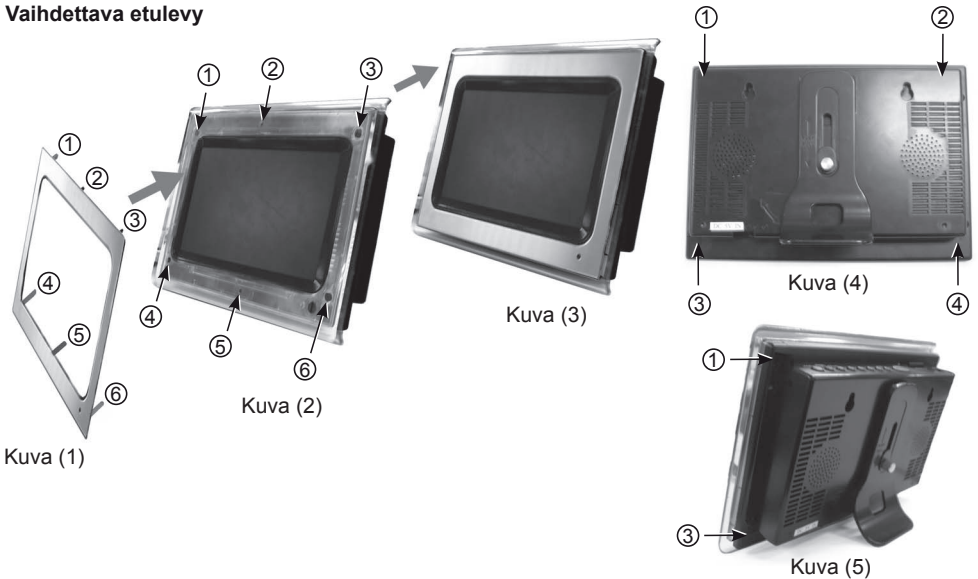
Pikakelaus taaksepäin/edellinen (F.BWD): Paina tätä painiketta kerran toiston aikana, kun haluat palata taaksepäin edelliseen kuvaan tai tiedostoon. Pidä painiketta pohjassa useaan otteeseen normaalin elokuvanäytön tai äänitiedostojen toiston aikana, kun haluat pikakelata taaksepäin: 2X, 4X, 8X, 16X, 32X, normaali. Jatka toistoa painamalla PLAY.

Pikakelaus eteenpäin/seuraava (F.FWD): Paina tätä painiketta kerran toiston aikana, kun haluat siirtyä eteenpäin seuraavaan kuvaan tai tiedostoon. Pidä painiketta pohjassa useaan otteeseen normaalin elokuvanäytön tai äänitiedostojen toiston aikana, kun haluat pikakelata eteenpäin: 2X, 4X, 8X, 16X, 32X, normaali. Jatka toistoa painamalla PLAY.

Mute (Äänetön) Mykistä ääni pääyksiköstä painamalla MUTE-painiketta. Saat äänen takaisin painamalla uudelleen MUTE-painiketta tai äänenvoimakkuuspainiketta.

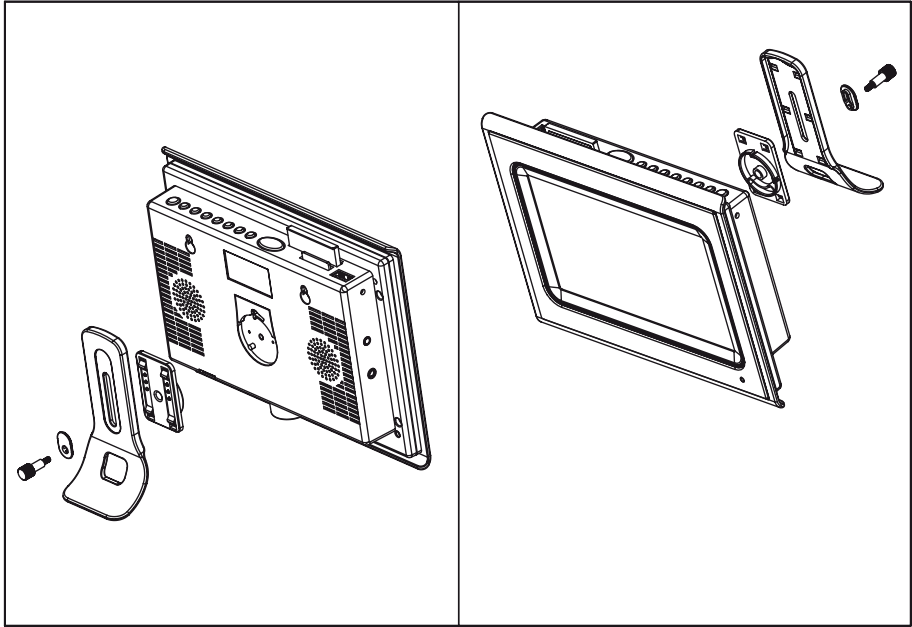
Äänenvoimakkuus + ja äänenvoimakkuus -: Lisää äänenvoimakkuutta painamalla + -painiketta ja vähennä sitä painamalla - -painiketta.

Vaihdettava etulevy



Etulevyn asennus: Ota esiin etulevy (kuva 1), aseta se valokuvakehykseen (kuva 2) ja sovita osat paikoilleen pisteiden kohdalta. Kiinnitä etulevy. Katso mallia kuvista.

Irrotus: Käytä pientä neulaa tai nastaa, jonka työnnyt jokaiseen reikään (pisteet 1, 2, 3 ja 4 kuvassa 4) ja nosta etulevy pois paikoiltaan.



Kun laitteessa tai sen käyttöohjeissa on tämä symboli, tulee sähkö- ja elektroniikkaromu hävittää erillään muusta talousjätteestä, kun se ei enää toimi.
Noudata EU:n erityisiä kierrätysääntöjä.
Ota yhteys kunnan jätehuoltoon tai jälleenmyyjään, mikäli olet epävarma.

