

Network Switch

Art.no.: 38-3022 Model: KN-S1005TG

Please read the entire instruction manual before using the product and save it for future reference. We reserve the right for the possible occurrence of any errors regarding text or images and for making any necessary technical changes. If you have any questions concerning technical problems please contact our Customer Services.

Safety

- Use only the included or recommended adaptor.
- For indoor use only.
- Never expose the product to moisture or humidity.
- Do not expose the product to extreme heat or direct sunlight.
- Never open the housing as there is a risk for electric shock.

Product Description

- 5 ports with independent bandwidth 10/100/1000 Mbps
- Automatic speed selection (Auto-Negotiation)
- Auto MDI/MDI-X (senses and automatically corrects crossed cables)
- Compatible with IEEE 802.3, b802.3u, 802.3ab and 802.3x-standards
- Flow control for full-duplex and Back Pressure for half-duplex
- Wire-speed routing
- Store and Forward, eliminates incorrectly sent packets in the network
- Memory for MAC addresses
- Support for Broadcast Storm Control (minimises the damage a virus attack can cause in a network)
- Free-standing placement on a table/shelf

Buttons and Functions

Front of product

- LED indicators

Back of product

- Adaptor connection
- RJ45 network ports x 5

LED description

Power

- **Green LED** - remains lit when power is connected and the switch is on

Link/ACT

- **Green lit LED** – The port is in full-duplex mode
- **Flashing green LED** – The port is in half-duplex mode
- **Off** – Data collision at the current port

1000 Mbps

- **Green lit LED** – A 100/1000 Mbps device is connected
- **Flashing green LED** – Data traffic at the current port
- **Off** – No device is connected/Only a 10 Mbps device is connected

Installation

The switch is Plug and Play compatible, which means no drive routines are needed. The switch can be used immediately after the network cables are connected and the power is turned on.

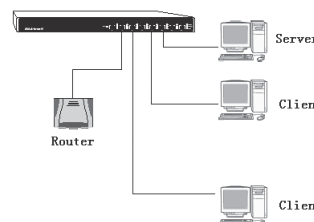
Placement

- Place the switch on a clean flat surface close by a power point.
- Connect the adaptor to the switch and then to the wall socket.
- Use only the included or recommended adaptor.

Network connections

Connect your devices (computer, router, switch, etc.) to the ports with a CAT-5/CAT-5e/CAT-6 network cable. Since the switch supports Auto MDI/MDI-X you can use either a straight or crossed network cable.

Connection example:



Note:

- You cannot share an Internet connection with just a network switch. For this a router would be required.
- For speeds up to 1000 Mbps, a CAT-5e or CAT-6 cable is recommended.
- The cable length should not exceed 100 metres.

Care and Maintenance

Use a soft damp cloth to clean the product. Never use solvents or strong detergents.

Troubleshooting

Most problems with the network are usually caused by faulty cable connections. Check your cable connections accordingly:

- Make sure the port's LED is on. A lighted LED means a correct connection. If the LED does not light, check that the other end of the cable is connected to a device which is connected and has the power turned on.
- Make sure that the LEDs on the connected devices' network cards/adaptors are lit.
- Try sending a message (transfer data) through the switch. During data transfer, make sure the light flashes at the port used.

Disposal

Follow local ordinances when disposing of this product. If you are unsure how to dispose of the product, please contact your municipality.

Specifications

Operating voltage	9 V DC, 800 mA (via the supplied mains adaptor 230 V AC)
Number of ports	5 x 10/100/1000 Mbps
Auto-Negotiation	Automatic speed selection at all ports
Standards	IEEE 802.3, b802.3u, 802.3ab and 802.3x
Auto MDI/MDI-X	All ports support Auto-MDIX which recognizes and automatically corrects crossed cables
Dimensions	157x27x106 mm (WxHxD)

Nätverksswitch

Art.nr: 38-3022 Modell: KN-S1005TG

Läs igenom hela bruksanvisningen före användning och spara den sedan för framtida bruk. Vi reserverar oss för ev. text- och bildfel samt ändringar av tekniska data. Vid tekniska problem eller andra frågor, kontakta vår kundtjänst (se adressuppgifter på baksidan).

Säkerhet

- Använd endast medföljande eller rekommenderad nätadapter.
- Endast för inomhusbruk.
- Utsätt aldrig produkten för fukt eller väta.
- Utsätt aldrig produkten för stark värme eller direkt solljus.
- Öppna aldrig produkten, risk för elektrisk chock.

Produktbeskrivning

- 5 portar med oberoende bandbredd 10/100/1000 Mbps
- Automatiskt hastighetsval (Auto-Negotiation)
- Auto MDI/MDI-X (känner av och korrigerar automatiskt korsade kablar)
- Kompatibel med IEEE 802.3, b02.3u, 802.3ab och 802.3x-standard
- Flödeskontroll för full-duplex och Back Pressure för halv-duplex
- Wire-speed routing
- Store and Forward, eliminerar felsända paket i nätverket
- Minne för MAC-adresser
- Stöd för Broadcast storm control (reducering av skador som en virusattack kan orsaka i ett nätverk)
- För fristående placering på bord/hylla

Knappar och funktioner

Produktens framsida

- Lysdioder för indikering

Produktens baksida

- Anslutning för nätadapter
- RJ45 nätverksportar x 5

Förklaring av produktens lysdioder

Power

- **Fast grönt sken** – Spänningen är ansluten och switchen är påslagen.

Link/ACT

- **Fast grönt sken** – Porten är i läge full-duplex
- **Blinkande grönt sken** – Porten är i läge halv-duplex
- **Släckt** – Datakollision på den aktuella porten

1000 Mbps

- **Fast grönt sken** – En 100/1000 Mbps-enhet är ansluten
- **Blinkande grönt sken** – Datatrafik på den aktuella porten
- **Släckt** – Ingen enhet ansluten/Endast en 10 Mbps-enhet ansluten

Installation

Nätverksswitchen är "Plug and play", vilket betyder att det inte behövs några drivrutiner. Switchen kan alltså användas omedelbart efter att nätverkskablarna anslutits och spänningen slagits på.

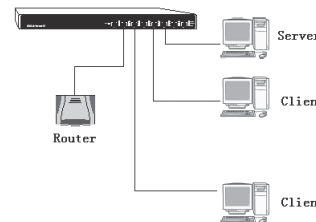
Placering

- Placera nätverksswitchen på ett rent och jämnt underlag nära ett vägguttag.
- Anslut nätadaptern först till switchen och därefter till vägguttaget.
- Använd endast medföljande eller rekommenderad nätadapter.

Nätverksanslutningar

Anslut dina enheter (dator, router, switch etc.) till portarna med nätverkskabel av typen CAT-5/CAT-5e/CAT-6. Eftersom nätverksswitchen stöder Auto MDI/MDI-X kan du använda både raka och korsade nätverkskablar.

Anslutningsexempel:



Notera!

- Det går inte att dela Internet med endast en nätverksswitch, för detta måste t.ex. en router anslutas!
- För hastigheter upp till 1000 Mbps rekommenderas kabel av typen CAT-5e eller CAT-6.
- Kabellängden bör inte överstiga 100 meter.

Skötsel och underhåll

Torka av med en mjuk lätt fuktad trasa. Använd inga lösningsmedel eller starka rengöringsmedel.

Felsökning

De flesta problem med nätverk beror på undermåliga kabelanslutningar. Kontrollera dina kabelanslutningar på följande sätt:

- Kontrollera att någon av portens lysdioder är tänd. En tänd lysdiod innebär en korrekt anslutning. Om den inte lyser, kontrollera att den andra änden på kabeln är ansluten till en enhet som är ansluten och har spänningen påkopplad.
- Kontrollera att lysdiодerna på de anslutna enheternas nätverkskort/adaptrar lyser.
- Försök att skicka ett meddelande (överföra data) genom switchen. Under överföringen, kontrollera att lysdioden vid den aktuella porten blinkar.

Avfallshantering

När du ska göra dig av med produkten ska detta ske enligt lokala föreskrifter. Är du osäker på hur du ska gå tillväga, kontakta din kommun.

Specifikationer

Drivspänning:	9 V DC, 800 mA (via medföljande nätadapter 230 V AC)
Antal portar:	5 st 10/100/1000 Mbps
Auto-Negotiation:	Automatiskt hastighetsval på alla portar
Standarder:	IEEE 802.3, b02.3u, 802.3ab och 802.3x
Auto MDI/MDI-X:	Alla portar stöder Auto-MDIX och känner av och korrigerar automatiskt korsade kablar
Mått:	157x27x106 mm (BxHxD)

Nettverksswitch

Art.nr.: 38-3022 Modell: KN-S1005TG

Les igjennom hele bruksanvisningen før bruk, og ta vare på den for framtidig bruk. Vi reserverer oss mot ev. tekst- og bildefeil, samt forandringer av tekniske data. Ved tekniske problemer eller andre spørsmål, ta kontakt med vårt kundesenter.

Sikkerhet

- Bruk kun medfølgende eller anbefalt batterieliminatør.
- Kun for innendørs bruk.
- Utsett aldri produktet for fuktighet.
- Utsett aldri produktet for sterk varme eller direkte sollys.
- Åpne aldri produktet, risiko for elektrisk støt.

Produktbeskrivelse

- 5 porter med uavhengig båndbredde 10/100/1000 Mbps
- Automatisk hastighetsvalg (Auto-Negotiation)
- Auto MDI/MDI-X (gjenkjenner og korrigerer automatisk kryssede kabler)
- Kompatibel med IEEE 802.3, 802.3u, 802.3ab og 802.3x-standard
- Datatrafikk-kontroll for full-duplex og Back Pressure for halv-duplex
- Wire-speed routing
- Store and Forward, eliminerer feilsendte pakker i nettverket
- Minne for MAC-adresser
- Støtte for Broadcast storm control (redusering av skader som et virusangrep kan forårsake i ett nettverk)
- For frittstående plassering på bord/hylle

Knapper og funksjoner

Produktets framside

- Lysdioder for indikering

Produktets bakside

- Tilkobling for nettadapter
- RJ45 nettverksporter x 5

Forklaring av produktets lysdioder

Power

- **Konstant grønt lys** – Spenningen er tilkoblet og switchen er slått på.

Link/ACT

- **Konstant grønt lys** – Porten er i full-duplex-modus
- **Blinkende grønt lys** – Porten er i halv-duplex-modus
- **Slukket** – Datakollisjon på den aktuelle porten

1000 Mbps

- **Konstant grønt lys** – En 100/1000 Mbps-enhet er tilkoblet
- **Blinkende grønt lys** – Datatrafikk på den aktuelle porten
- **Slukket** – Ingen enhet tilkoblet/Kun en 10 Mbps-enhet tilkoblet

Installasjon

Switchen er "Plug-and-play", hvilket betyr at det ikke er nødvendig med driver. Switchen kan altså brukes umiddelbart etter at nettverkskablene er koblet til og spenningen skrudd på.

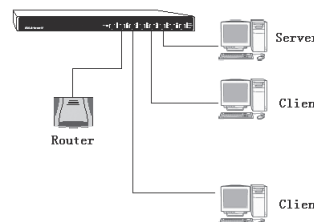
Plassering

- Plasser nettverksswitchen på et rent og jevnt underlag nær et strømuttak.
- Koble batterieliminatøren først til switchen, og deretter til strømnettet.
- Bruk kun medfølgende eller anbefalt batterieliminatør.

Nettverkstilkoblinger

Koble dine enheter (datamaskin, router, switch etc.) til portene med nettverkskabel av typen CAT-5/CAT-5e/CAT-6. Eftersom nettverksswitchen støtter Auto MDI/MDI-X kan du bruke både rette og kryssede nettverkskabler.

Tilkoblingseksempel:



NB!

- Det er ikke mulig å dele Internett med kun en nettverksswitch, for dette må f.eks. en router kobles till.
- For hastigheter opp til 1000 Mbps anbefales kabel av typen CAT-5e eller CAT-6.
- Kabellengden bør ikke overskride 100 meter.

Stell og vedlikehold

Rengjør med en myk og lett fuktet klut. Bruk aldri løsningsmiddel eller sterke løsemiddel.

Feilsøking

De fleste problemer med nettverk kommer av for små kabeltilkoblinger. Kontroller kabeltilkoblingene på følgende måte:

- Kontroller at noen av portens lysdiode er tent. En tent lysdiode indikerer en korrekt tilkobling. Hvis den ikke lyser, kontroller at den andre enden av kabelen er koblet til en enhet som er tilkoblet og har strømmen slått på.
- Kontroller at lysdiodeene på de tilkoblede enhetenes nettverkskort/adaptore lyser.
- Forsøk å sende en beskjed (overføre data) gjennom switchen. Kontroller at lysdioden blinker på den aktuelle porten under overføringen.

Avfallshåndtering

Når du skal kvitte deg med produktet, skal dette skje i henhold til lokale forskrifter. Er du usikker på hvordan du går fram, ta kontakt med lokale myndigheter.

Spesifikasjoner

Spenning:	9 V DC, 800 mA (via medfølgende batterieliminatør 230 V AC)
Antall porter:	5 stk. 10/100/1000 Mbps
Auto-Negotiation:	Automatisk hastighetsvalg på hver port
Standarder:	IEEE 802.3, 802.3u, 802.3ab og 802.3x
Auto MDI/MDI-X:	Alle porter støtter auto-MDIX og kjenner igjen og korrigerer kryssende kabler automatisk
Mål:	157 x 27 x 106 mm (B x H x D)

Lähiverkkokytkin

Tuotenro: 38-3022 Malli: KN-S1005TG

Lue käyttöohjeet ennen tuotteen käyttöönottoa. Säilytä käyttöohjeet tulevaa tarvetta varten. Pidätämme oikeuden teknisten tietojen muutoksiin. Emme vastaa mahdollisista teksti- tai kuvavirheistä. Jos laitteeseen tulee teknisiä ongelmia, ota yhteys myymälään tai asiakaspalveluun.

Turvallisuus

- Käytä ainoastaan mukana tullutta tai suositeltua muuntajaa.
- Vain sisäkäyttöön.
- Älä altista tuotetta kosteudelle tai nesteille.
- Älä altista laitetta iskuille, kuumuudelle tai suoralle auringonvalolle.
- Älä avaa tuotetta – sähköiskuvaara.

Tuotekuvaus

- Viisiporttinen, riippumaton kaistanleveys 10/100/1000 Mbps
- Automaattinen nopeudenvaihto (Auto-Negotiation)
- Auto MDI/MDI-X (tunnistaa ja korjaa automaattisesti ristiinkytketyt kaapelit)
- Yhteensopiva IEEE 802.3, b802.3u, 802.3ab ja 802.3x-standardien kanssa
- Full-duplex-vuonovalvonta ja Back Pressure half-duplex
- Wire-speed -reititys
- Store and Forward, eliminoi väärin lähetetyt paketit verkossa
- MAC-osoitetaulukon muisti
- Broadcast storm control -tuki (vähentää virushyökkäysten aiheuttamaa tuhoa verkossa)
- Asetetaan pöydälle tai hyllylle

Painikkeet ja toiminnot

Tuotteen etupuoli

- Merkkivalot

Tuotteen takapuoli

- Muuntajan liitäntä
- RJ45-lähiverkkoportti x 5

Merkkivalojen selitykset

Power

- **Vihreä valo** – Laite on liitetty ja kytkin on päällä.

Linc/Act

- **Vihreä valo** – Portti on full-duplex -tilassa
- **Vilkkuva vihreä valo** – Portti on half-duplex -tilassa
- **Sammutettu** – Portissa tietoliikennetörmäys

1000 Mbps

- **Vihreä valo** – 100/1000 Mbps-laite on liitetty
- **Vilkkuva vihreä valo** - Portissa tietoliikennettä
- **Sammutettu** – Ei laitteita liitetty/vain 10 Mbps-laite liitetty

Asennus

Kytkin on ”kytke ja käytä” -laite, joka ei tarvitse erillisiä laiteajureita. Kytkin on toisin sanoen käyttövalmis heti, kun verkkokaapelit on kytketty.

Sijoitus

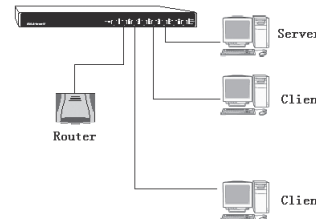
- Sijoita kytkin puhtaalle ja tasaiselle paikalle seinäpistorasian läheisyyteen.
- Liitä muuntaja ensin kytkimeen ja sitten seinäpistorasiaan.
- Käytä ainoastaan mukana tullutta tai suositeltua muuntajaa.

Verkkoliitännät

Liitä laitteet (tietokone, reititin, kytkin ym.) portteihin verkko-kaapelilla (CAT-5/CAT-5e/CAT-6).

Koska lähiverkkokytkimessä on Auto MDI/MDI-X –tuki, sen kanssa voi käyttää suoria ja ristiinkytkettyjä verkkokaapeleita.

Liitäntäesimerkki:



Huom!

- Internetiä ei voi jakaa pelkällä lähiverkkokytkimellä, tarvitsen myös esim. reitittimen!
- 1000 Mbps:n nopeuksille suositellaan CAT-5e- tai CAT-6-kaapeleita.
- Kaapelin pituus ei saa olla yli 100 metriä.

Huolto ja ylläpito

Pyyhi kevyesti kostutetulla liinalla. Älä käytä voimakkaita puhdistusaineita tai liuottimia.

Vianetsintä

Suurin osa lähiverkkojen ongelmista johtuu ala-arvoisista kaapeliliitoksista. Tarkasta kaapelointisi seuraavasti:

- Varmista, että portin merkkivalot palavat. Palava merkkivalo merkitsee toimivaa liitäntää. Jotain on vialla, jos merkkivalo ei pala. Varmista, että porttiin kuuluva laite on oikein kytketty ja päällä.
- Varmista, että liitettyjen laitteiden verkkokorttien/adaptoreiden merkkivalot palavat.
- Yritä lähettää viesti (siirtää tietoa) kytkimen kautta. Varmista, että ongelmaportin merkkivalo vilkkuu tiedonsiirron aikana.

Kierrätys

Kierrätä tuote asianmukaisesti, kun poistat sen käytöstä. Ota yhteys kuntasi jätehuoltoon, mikäli olet epävarma.

Tekniset tiedot

Käyttöjännite	9 V DC, 800 mA (pakkauksen muuntajan kautta 230 V AC)
Porttien määrä	5 kpl 10/100/1000 Mbps
Auto-Negotiation	Automaattinen nopeudenvaihto
Standardit	IEEE 802.3, b02.3u, 802.3ab ja 802.3x
Auto MDI/MDI-X	Kaikissa porteissa Auto-MDIX, eli portti tunnistaa ja korjaa automaattisesti ristiinkytketyt kaapelit
Mitat	157x27x106 mm (LxKxS)