

# Portable Game Console

Portabel spelkonsol

Bærbar spillekonsoll

Kannettava pelikonsoli



**Art.no.**

38-4275

**Model**

MGS100S-27

Ver. 201101

**clas ohlson**

English

Svenska

Norsk

Suomi



# Portable Game Console

Art.no 38-4275

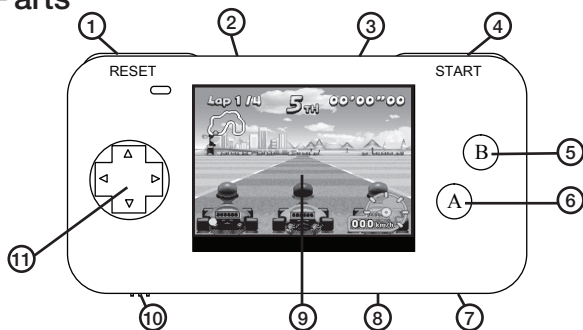
Model MGS100S-27

Please read the entire instruction manual before using the product and save it for future reference. We reserve the right for any errors in text or images and any necessary changes made to technical data. If you have any questions regarding technical problems please contact Customer Services.

## Safety

- Use only batteries specified for use with this product.
- Never mix old and new batteries.
- Take the old batteries out of the product.
- Remove the batteries from the product if it is not to be used for a long time.
- Do not short-circuit the terminals.
- If the product is affected by other electrical devices in the vicinity, move the product away from those devices. Reset the product if necessary.
- This product should only be repaired by qualified service technicians.
- The product should not be taken apart or modified.
- Do not place the product where there is a risk of it falling into water or other liquid. Do not place any objects containing liquid on top of the product, e.g. flower vases or fizzy drinks.
- Do not subject the product to impacts or vibrations.
- Do not position the player in hot locations. The casing of the player can be damaged by high temperatures such as direct sunlight, radiators or leaving it in the car in summer.
- Only use the player in temperatures ranging from 5 °C to 35 °C and never in places that are humid or dusty.
- The product is only intended for users over 4 years of age.

## Parts



- |                   |                     |
|-------------------|---------------------|
| 1. [Reset] button | 7. Headphone socket |
| 2. AV socket      | 8. DC socket        |
| 3. Volume control | 9. Display          |
| 4. Start and menu | 10. [ON/OFF] button |
| 5. [B] button     | 11. D-pad           |
| 6. [A] button     |                     |

## Buttons and functions

### D-pad

Directional keys

### [A] button

For sports games and most minigames.

### [B] button

For certain sports games and minigames.

### AV socket

The AV output (mini USB) must not be connected to your computer. An AV cable is not supplied (sold separately).

### Volume control

Pressing + increases volume. Pressing - decreases volume.

### DC socket

The games console can be powered by a mains adaptor (not included). It is important to make sure that the voltage and polarity of the adaptor are compatible. The voltage should be 4.5 V DC (400 mA) and the connector should have a negative centre pin.

## Inserting batteries

Open the battery compartment on the rear of the console using a coin. Insert 3 x AAA/LR03 batteries. Refer to the markings in the battery compartment.

# Games

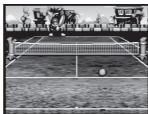
## Tennis

Left and right directional keys control which side the ball will land on.

[A] – Confirm or hit the ball.

[Start] – Pause or exit the game.

[Reset] – Reset.



## Baseball

Select options.

[A] – Pitch or hit the ball.

[Start] – Pause or exit the game.

[Reset] – Reset.



## Golf

Aim using the directional keys.

[A] – Hit the ball. Hold down the button to select power and then release it.

[Start] – Pause or exit the game.

[Reset] – Reset.



## Table tennis

Left and right directional keys control which side the ball will land on.

[A] – Hit the ball.

[Start] – Pause or exit the game.

[Reset] – Reset.



## Basketball

Aim using the left and right directional keys.

[A] – Hold down to raise the ball and release to shoot.

[Start] – Pause or exit the game.

[Reset] – Reset.



## Bowling

Aim using the directional keys.

[A] – Hold down to lift the ball and release it to bowl.

[B] – Return

[Start] – Pause or exit the game.

[Reset] – Reset.



## Darts

[A] – Press to select a segment of the board. Press again to select power and release button to throw.

[Start] – Pause or exit the game.

[Reset] – Reset.



## Boxing

Left + [A] = Left jab

Left + [B] = Left block

Right + [A] = Right jab

Right + [B] = Right block

[Start] – Pause or exit the game.

[Reset] – Reset.



## Trampoline

Press the up directional key to jump.

Use [A] and [B] to perform stunts.



## Sprint and hurdle

[A] – Press repeatedly to sprint.

[B] – Press to jump over a hurdle.

[Start] – Pause or exit the game.

[Reset] – Reset.



## Fencing

Press the left directional key twice to move quickly to the left.

Press the right directional key twice to move quickly to the right.

[A] – Thrust

[B] – Parry

[Start] – Pause or exit the game.

[Reset] – Reset.



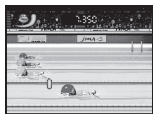
## Swimming

[A] – Dive in and swim.

[B] – Breathe

[Start] – Pause or exit the game.

[Reset] – Reset.



## Car racing

Left and right directional keys  
to manoeuvre the car.

[A] – Accelerate

[B] – Brake

[Start] – Pause or exit the game.

[Reset] – Reset.



## Minigames

There are also many minigames to  
choose from. Browse the menu  
to select one.

## Care and maintenance

Clean the product by wiping it with a soft dry cloth.  
Never use abrasive cleaning agents or solvents.

## Disposal

Follow local ordinances when disposing of this product.  
If you are unsure how to proceed, contact your local authority.

## Specifications

<b>Display</b>	2.7" TFT LCD
<b>Resolution</b>	960 x 240 pixels
<b>Batteries</b>	3 x AAA/LR03 batteries
<b>DC socket</b>	4.5 V DC, (400 mA), centre negative

# Portabel spelkonsol

Art.nr 38-4275

Modell MGS100S-27

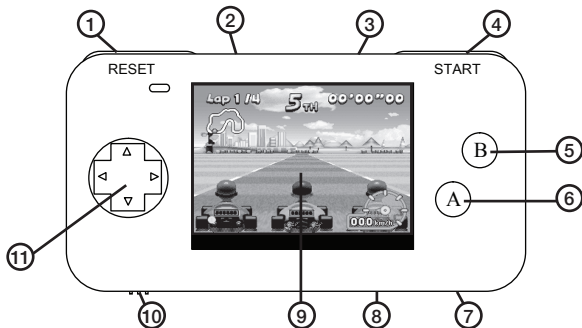
Läs igenom hela bruksanvisningen före användning och spara den sedan för framtida bruk. Vi reserverar oss för ev. text- och bildfel samt ändringar av tekniska data. Vid tekniska problem eller andra frågor, kontakta vår kundtjänst (se adressuppgifter på baksidan).

## Säkerhet

- Använd endast för produkten avsedda batterier.
- Blanda inte gamla och nya batterier.
- Ta ur gamla batterier ur apparaten.
- Ta ur batterierna om inte apparaten ska användas under en längre tid.
- Kortslut inte apparaten.
- Om apparaten skulle störas av annan elektronisk utrustning, kliv bort från apparaten. Använd reset för att återställa produkten.
- Produkten får endast repareras av kvalificerad servicepersonal.
- Produkten får inte demonteras eller ändras.
- Placera inte produkten så att den kan falla ner i vatten eller annan vätska. Ställ inte några föremål som innehåller vätska på produkten, t.ex. blomvas eller dryck.
- Utsätt inte apparaten för stötar eller vibrationer.
- Placera inte spelaren på platser som har hög temperatur. Spelarens hölje kan skadas av hög värme t.ex. i direkt solljus, nära värmeelement eller om den lämnas i en bil på sommaren.
- Använd endast spelaren i temperaturer mellan 5–35 °C och aldrig på platser som är fuktiga eller dammiga.
- Produkten är endast avsedd för barn över 4 år.



# Produktbeskrivning



1. [Reset]-knapp
2. AV-utgång
3. Volymjustering
4. [Start] och meny
5. [B]-knapp
6. [A]-knapp
7. Uttag för hörlurar
8. DC-ingång
9. Display
10. [Av/På]-knapp
11. Styrknappar

## Knappar och funktioner

### Styrknappar

Väljer riktning.

### [A]-knapp

Används i sportspel och i de flesta av minispelen.

### [B]-knapp

Används i vissa sportspel och minispel.

### AV-out

AV-utgången (Mini-USB) får ej anslutas till dator.

AV-kabel medföljer ej (säljs separat).

### Volymjustering

Tryck på + för att höja volymen och – för att sänka volymen.

### DC-ingång

Spelkonsolen kan drivas med batterieliminators (medföljer ej).

Det är viktigt att kontrollera spänning och polaritet.

Spänning ska vara 4,5 V DC (400 mA) och minus (-) i centrum.

## Installera batterierna

Använd ett mynt eller liknande för att öppna batteriluckan på baksidan av apparaten. Sätt i 3 x AAA/LR03-batterier. Observera märkningen i batterifacket.

# Spel

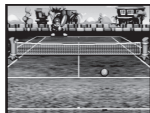
## Tennis

Vänster och höger styrknapp styr var bollen ska landa.

[A] – Bekräfta eller slå bollen.

[Start] – Pausa eller gå ur spelet.

[Reset] – Återställa.



## Baseboll

Markera val.

[A] – Kasta eller slå bollen.

[Start] – Pausa eller gå ur spelet.

[Reset] – Återställa.



## Golf

Ställ in siktet med styrknapparna.

[A] – Skjut bollen. Håll in för att justera styrkan och släpp sedan knappen.

[Start] – Pausa eller gå ur spelet.

[Reset] – Återställa.



## Bordtennis

Vänster och höger styrknapp styr var bollen ska landa.

[A] – Slå bollen.

[Start] – Pausa eller gå ur spelet.

[Reset] – Återställa.



## Basket

Ställ in siktet med vänster och höger styrknappar.

[A] – Hög bollen och släpp när du ska kasta.

[Start] – Pausa eller gå ur spelet.

[Reset] – Återställa.



## Bowling

Ställ in siktet med styrknapparna.

[A] – Hög klotet och släpp när du ska kasta klotet.

[B] – Återgå

[Start] – Pausa eller gå ur spelet.

[Reset] – Återställa.



## Dart

[A] – Tryck för att gå in på en del av tavlan.

Tryck igen för att välja kraft och släpp sedan snabbt för att kasta.

[Start] – Pausa eller gå ur spelet.

[Reset] – Återställa.



## Boxning

Vänster + [A] = Vänsterjabb

Vänster + [B] = Gardera

Höger + [A] = Högerjabb

Höger + [B] = Gardera

[Start] – Pausa eller gå ur spelet.

[Reset] – Återställa.



## Trampolin

Tryck uppåt på stryknapparna för att hoppa.

Använd [A] och [B] för att göra tricks.



## Sprint och häcklöpning

[A] – Tryck upprepade gånger för att springa.

[B] – Tryck för att hoppa över häckarna.

[Start] – Pausa eller gå ur spelet.

[Reset] – Återställa.



## Fäktning

Tryck snabbt 2 ggr på vänster styrknapp för att röra dig snabbt åt vänster.

Tryck snabbt 2 ggr på höger styrknapp för att röra dig snabbt åt höger.

[A] – Fäkta

[B] – Värja

[Start] – Pausa eller gå ur spelet.

[Reset] – Återställa.



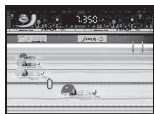
## Simning

[A] – Simma och dyka i starten.

[B] – Andas

[Start] – Pausa eller gå ur spelet.

[Reset] – Återställa.



## Racing

Vänster och höger styrknapp manövrerar bilen.

[A] – Gas

[B] – Bromsa

[Start] – Pausa eller gå ur spelet.

[Reset] – Återställa.



## Mini Games

Det finns även flera minispel att välja mellan.

Stega runt i menyn och utför ditt val.

## Skötsel och underhåll

Vid behov, torka av produkten med en torr mjuk trasa.

Använd aldrig slipande rengöringsmedel eller lösningsmedel.

## Avfallshantering

När du ska göra dig av med produkten ska detta ske enligt lokala föreskrifter.

Är du osäker på hur du ska gå tillväga, kontakta din kommun.

## Specifikationer

<b>Display</b>	2,7" LCD TFT
<b>Upplösning</b>	960 x 240 pixlar
<b>Batterier</b>	3 x AAA/LR03-batterier
<b>DC-ingång</b>	4,5 V DC (400 mA), minus (-) i centrum

# Bærbar spillekonsoll

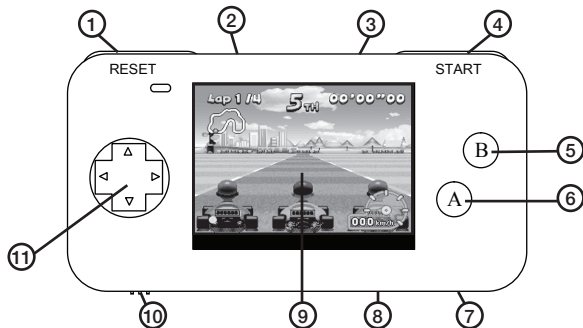
Art.nr. 38-4275      Modell MGS100S-27

Les brukerveiledningen nøye før produktet tas i bruk, og ta vare på den for framtidig bruk. Vi reserverer oss mot ev. tekst- og bildefeil, samt forandringer av tekniske data. Ved tekniske problemer eller spørsmål, ta kontakt med vårt kundesenter. (Se opplysninger om kundesenteret i denne bruksanvisningen).

## Sikkerhet

- Bruk kun batterier som er beregnet for dette produktet.
- Bland aldri nye og gamle batterier.
- Ta gamle batteriene ut av apparatet.
- Ta ut batteriene dersom produktet ikke skal brukes på en stund.
- Apparatet må ikke kortsluttes.
- Hvis apparatet blir forstyrret av annet elektronisk utstyr må apparatet flyttes. Bruk reset til å stille produktet tilbake til originalinnstillingene.
- Produktet må kun repareres av kyndig servicepersonell.
- Produktet må ikke demonteres eller endres på.
- Plasser ikke produktet slik at det kan komme i kontakt med vann eller annen væske. Plasser aldri produktet nær gjenstander, som kan forårsake at vann eller annen væske skylles over produktet. Dette gjelder blomstervaser, leskedrikk etc.
- Utsett ikke apparatet for støt eller vibrasjoner.
- Plasser ikke spilleren på plasser hvor det er høy temperatur. Spillerens deksel kan ta skade av høy varme som f.eks. direkte sollys, plassering for nær en varmeovn eller forlates i en bil om sommeren.
- Bruk kun spilleren i temperaturer mellom 5 °C og 35 °C, og aldri på plasser som er fuktige eller støvete.
- Produktet er kun beregnet for barn over 4 år.

# Produktbeskrivelse



1. [Reset]-knapp
2. AV-utgang
3. Volumjustering
4. [Start] og meny
5. [B]-knapp
6. [A]-knapp
7. Uttak for headset
8. DC-inngang
9. Skjerm
10. [Av/På]-knapp
11. Styreknapper

## Knapper og funksjoner

### Styreknapper

Velger retning.

### [A]-knapp

Brukes i sportsspill og i de fleste minispillene.

### [B]-knapp

Brukes i enkelte sportsspill og minispill.

### AV-out

AV-utgangen (mini-usb) må ikke kobles til datamaskiner. AV-kabel er ikke inkludert (selges separat).

### Volumjustering

Trykk på + for å heve, og - for å senke volumet.

### DC-Inngang

Spillekonsollen kan drives med batterieliminatort (ikke inkl.). Det er viktig å kontrollere spenning og polaritet. Spenningen skal være 4,5 V DC (400 mA) og minus (-) i sentrum.

## Installere batteriene

Benytt en mynt eller liknende for å åpne batterilokket som sitter på baksiden av apparatet. Sett i 3 stk. AAA/LR03-batterier. Følg merking i batteriholder.

# Spill

## Tennis

Venstre og høyre styreknapp styrer hvor ballen skal lande.

[A] – Bekreft eller slå ballen.

[Start] – Pause eller gå ut av spillet.

[Reset] – Stille tilbake til utgangspunktet.



## Baseball

Marker valg.

[A] – Kast eller slå ballen.

[Start] – Pause eller gå ut av spillet.

[Reset] – Stille tilbake til utgangspunktet.



## Golf

Still inn siktet med styreknappene.

[A] – Skyt ballen. Hold inne for å justere styrken og slipp deretter knappen.

[Start] – Pause eller gå ut av spillet.

[Reset] – Stille tilbake til utgangspunktet.



## Bordtennis

Venstre og høyre styreknapp styrer hvor ballen skal lande.

[A] – Slå ballen.

[Start] – Pause eller gå ut av spillet.

[Reset] – Stille tilbake til utgangspunktet.



## Basket

Still inn siktet med venstre og høyre styreknapp.

[A] – Hev ballen og slipp opp når du skal kaste.

[Start] – Pause eller gå ut av spillet.

[Reset] – Stille tilbake til utgangspunktet.



## Bowling

Still inn siktet med styreknappene.

[A] – Hev kulen og slipp opp når du skal kaste.

[B] – Tilbake.

[Start] – Pause eller gå ut av spillet.

[Reset] – Stille tilbake til utgangspunktet.



## Dart

[A] – Trykk for å gå inn på en del av skiven.

Trykk igjen for å velge styrke og slipp deretter raskt for å kaste.

[Start] – Pause eller gå ut av spillet.

[Reset] – Stille tilbake til utgangspunktet.



## Boksing

Venstre + [A] = Venstrejabb

Venstre + [B] = Parere

Høyre + [A] = Høyrejabb

Høyre + [B] = Parere

[Start] – Pause eller gå ut av spillet.

[Reset] – Stille tilbake til utgangspunktet.



## Trampoline

Trykk styreknappen oppover for å hoppe.

Bruk [A] og [B] for å foreta triks.



## Sprint og hekkeløp

[A] – Trykk gjentatte ganger for å løpe.

[B] – Trykk for å hoppe over hekkene.

[Start] – Pause eller gå ut av spillet.

[Reset] – Stille tilbake til utgangspunktet.



## Fekting

Trykk raskt 2 ganger på venstre styreknapp for å bevege deg raskt til venstre.

Trykk raskt 2 ganger på høyre styreknapp for å bevege deg raskt til høyre

[A] – Fekte

[B] – Trekke tilbake.

[Start] – Pause eller gå ut av spillet.

[Reset] – Stille tilbake til utgangspunktet.



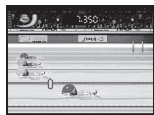
## Svømming

[A] – Svømme og stupe i begynnelsen.

[B] – Puste

[Start] – Pause eller gå ut av spillet.

[Reset] – Stille tilbake til utgangspunktet.





## Bilrace

Venstre og høyre styreknapp manøvrerer bilen.

[A] – Gasse

[B] – Bremse

[Start] – Pause eller gå ut av spillet.

[Reset] – Stille tilbake til utgangspunktet.



## Mini Games

Det finnes også flere minispill å velge mellom. Gå rundt i menyen for å velge.

## Stell og vedlikehold

Ved rengjøring av apparatet, bruk en tørr, myk klut. Bruk aldri slipende rengjøringsmidler eller løsemidler.

## Avfallshåndtering

Når produktet skal kasseres, må det skje i henhold til lokale forskrifter. Ved usikkerhet, ta kontakt med lokale myndigheter.

## Spesifikasjoner

<b>Display</b>	2,7" TFT-LCD
<b>Oppløsning</b>	960 x 240 piksler
<b>Batterier</b>	3 stk. AAA/LR03-batterier
<b>DC-Inngang</b>	4,5 V DC (400 mA), minus (-) i sentrum

# Kannettava pelikonsoli

Tuotenro 38-4275

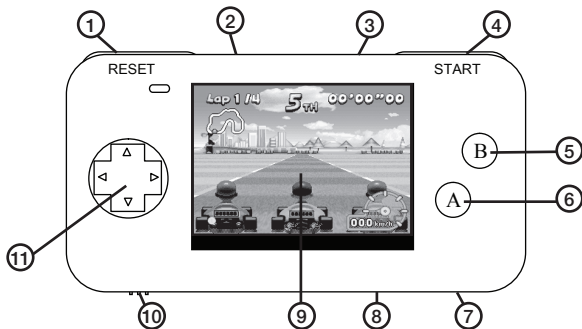
Malli MGS100S-27

Lue käyttöohje ennen tuotteen käyttöönottoa ja säilytä se tulevaa tarvetta varten. Pidätämme oikeuden teknisten tietojen muutoksiin. Emme vastaa mahdollisista teksti- tai kuvavirheistä. Jos laitteeseen tulee teknisiä ongelmia, ota yhteys myymälään tai asiakaspalveluun (yhteystiedot käyttöohjeen lopussa).

## Turvallisuus

- Käytä ainoastaan laitteelle tarkoitettuja paristoja.
- Älä käytä vanhoja ja uusia paristoja yhdessä.
- Poista vanhat paristot laitteesta.
- Poista paristot, jos laite on pitkään käyttämättä.
- Älä oikosulje laitetta.
- Jos muut elektroniset laitteet häiritsevät laitetta, siirrä laitetta etäämmälle niistä. Palauta tehdasasetukset Reset-painikkeella.
- Laitteen saa korjata vain valtuutettu huoltoliike.
- Älä pura tai muuta laitetta.
- Älä sijoita laitetta sellaiseen paikkaan, josta se voi tippua veteen tai muuhun nesteeseen. Älä pane laitteen päälle nesteitä sisältäviä esineitä, kuten maljakoita tai limsapulloja.
- Älä altista laitetta iskuille tai tärähdyksille.
- Älä sijoita laitetta paikkoihin, joissa on korkea lämpötila. Laitteen kotelo voi vaurioitua korkeasta lämpötilasta, kuten suorasta auringonpaisteesta, lämpöpatterin läheisyydestä tai lämpimällä säällä pysäköidystä autosta.
- Käytä laitetta ainoastaan 5–35 °C:n lämpötilassa. Älä käytä sitä kosteissa ja pölyisissä paikoissa.
- Laite on tarkoitettu vain yli 4-vuotiaille.

# Tuotekuvaus



1. [Reset] (palautuspainike)
2. AV-uloistulo
3. Äänenvoimakkuuden säätö
4. [Start] ja valikko
5. [B]-painike
6. [A]-painike
7. Kuulokeliitäntä
8. DC-liitäntä
9. Näyttö
10. Virtapainike
11. Ohjauspainikkeet

## Painikkeet ja toiminnot

**Ohjauspainikkeet** Suunnan valinta.

**[A]-painike**

Käytetään urheilupeleissä ja useimmissa minipeleissä.

**[B]-painike**

Käytetään tietyissä urheilupeleissä ja minipeleissä.

**AV-uloistulo**

AV-uloistuloa (mini-USB) ei saa liittää tietokoneeseen. AV-kaapeli myydään erikseen.

**Äänenvoimakkuuden säätö**

Lisää äänenvoimakkuutta painamalla + ja vähennä sitä painamalla -.

**DC-liitäntä**

Pelikonsolia voi käyttää myös muuntajalla (myydään erikseen). Varmista oikea jännite ja napaisuus. Jännitteen on oltava 4,5 V DC (400 mA) ja miinus (-) keskellä.

## Paristojen asennus

Avaa laitteen takapuolella oleva paristolokero kolikolla tai vastaavalla esineellä. Aseta lokeroon kolme AAA/LR03-paristoa. Tarkista napaisuusmerkinnät paristolokerosta.

# Pelit

## Tennis

Ohjaa vasemmalla ja oikealla ohjauspainikkeella, minne pallo laskeutuu.

[A] – Vahvista tai lyö palloa.

[Start] – Keskeytä peli tai poistu pelistä.

[Reset] – Asetusten palautus.



## Baseboll

Tee valinta.

[A] – Heitä pallo tai lyö palloa.

[Start] – Keskeytä peli tai poistu pelistä.

[Reset] – Asetusten palautus.



## Golf

Aseta suunta ohjauspainikkeilla.

[A] – Lyö palloa. Säädä lyöntivoimakkuus pitämällä painike pohjassa ja päästä sitten painike.

[Start] – Keskeytä peli tai poistu pelistä.

[Reset] – Asetusten palautus.



## Pöytätennis

Ohjaa vasemmalla ja oikealla ohjauspainikkeella, minne pallo laskeutuu.

[A] – Lyö palloa.

[Start] – Keskeytä peli tai poistu pelistä.

[Reset] – Asetusten palautus.



## Koripallo

Aseta suunta vasemmalla ja oikealla ohjauspainikkeella.

[A] – Nosta pallo. Päästä painike, kun haluat heittää.

[Start] – Keskeytä peli tai poistu pelistä.

[Reset] – Asetusten palautus.



## Keilailu

Aseta suunta ohjauspainikkeilla.

[A] – Nosta pallo. Päästä painike, kun haluat heittää pallon.

[B] – Paluu.

[Start] – Keskeytä peli tai poistu pelistä.

[Reset] – Asetusten palautus.



## Darts

[A] – Valitse taulusta alue painamalla painiketta.  
Valitse heittovoimakkuus painamalla painiketta uudelleen ja heitä päästämällä painike nopeasti.  
[Start] – Keskeytä peli tai poistu pelistä.  
[Reset] – Asetusten palautus.



## Nyrkkeily

Vasen + [A] = Lyönti vasemmalta.  
Vasen + [B] = Suojaa.  
Oikea + [A] = Lyönti oikealta.  
Oikea + [B] = Suojaa.  
[Start] – Keskeytä peli tai poistu pelistä.  
[Reset] – Asetusten palautus.



## Trampoliini

Hypää painamalla ylös osoittavaa ohjauspainiketta.  
Tee temppuja [A] ja [B].



## Pika- ja aitaajuksu

[A] – Juokse painamalla painiketta useita kertoja.  
[B] – Hypää aitojen yli painamalla painiketta.  
[Start] – Keskeytä peli tai poistu pelistä.  
[Reset] – Asetusten palautus.



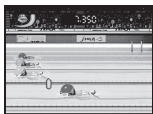
## Miekkailu

Liiku nopeasti vasemmalle painamalla nopeasti kaksi kertaa vasenta ohjauspainiketta.  
Liiku nopeasti oikealle painamalla nopeasti kaksi kertaa oikeaa ohjauspainiketta.  
[A] – Miekkailu.  
[B] – Puolusta.  
[Start] – Keskeytä peli tai poistu pelistä.  
[Reset] – Asetusten palautus.



## Uinti

[A] – Ui ja sukella alussa.  
[B] – Hengitä.  
[Start] – Keskeytä peli tai poistu pelistä.  
[Reset] – Asetusten palautus.



## Ralli

Ohjaa autoa vasemmalla ja oikealla ohjauspainikkeella.

[A] – Kaasuta.

[B] – Jarruta.

[Start] – Keskeytä peli tai poistu pelistä.

[Reset] – Asetusten palautus.



## Minipelit

Pelikonsolissa on myös minipelejä.

Valitse peli valikosta.

## Huolto ja ylläpito

Puhdista laite tarvittaessa pyyhkimällä se pehmeällä ja kuivalla liinalla.

Älä käytä voimakkaita puhdistusaineita tai liuottimia.

## Kierrätys

Kierrätä tuote asianmukaisesti, kun poistat sen käytöstä.

Tarkempia kierrätysohjeita saat kuntasi jäteneuvonnasta.

## Tekniset tiedot

<b>Näyttö</b>	2,7" LCD TFT
<b>Erottelukyky</b>	960 x 240 pikseliä
<b>Paristot</b>	3 kpl AAA/LR03
<b>DC-liitäntä</b>	4,5 V DC (400 mA), miinus (-) keskellä



## Sverige

---

Kundtjänst      Tel: 0247/445 00  
                     Fax: 0247/445 09  
                     E-post: kundtjanst@clasohlson.se

Internet            www.clasohlson.se

Post                Clas Ohlson AB, 793 85 INSJÖN

## Norge

---

Kundesenter      Tlf.: 23 21 40 00  
                     Faks: 23 21 40 80  
                     E-post: kundesenter@clasohlson.no

Internett            www.clasohlson.no

Post Clas Ohlson AS, Postboks 485 Sentrum, 0105 OSLO

## Suomi

---

Asiakaspalvelu   Puh.: 020 111 2222  
                     Sähköposti: info@clasohlson.fi

Internet            www.clasohlson.fi

Osoite              Clas Ohlson Oy, Annankatu 34–36 A, 00100 HELSINKI

## Great Britain

---

For consumer contact, please visit  
www.clasohlson.co.uk and click on  
customer service.

Internet            www.clasohlson.co.uk

**clas ohlson**