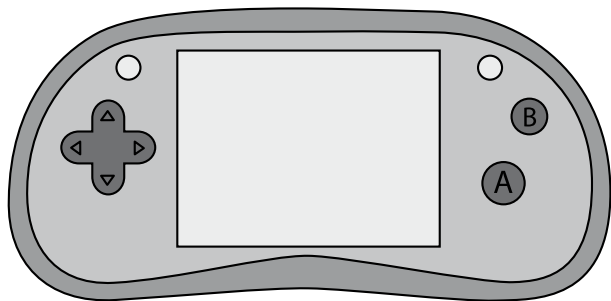


Handheld Games Console

Portabel spelkonsol

Bærbar spillekonsoll

Kannettava pelikonsoli



Art.no.
38-4982

Model
MGS3001

Ver. 201206

clas ohlson

English

Svenska

Norsk

Suomi

Handheld Games Console

Art.no 38-4982 Model MGS3001

Please read the entire instruction manual before using the product and save it for future reference. We reserve the right for any errors in text or images and any necessary changes made to technical data. If you have any questions regarding technical problems please contact our Customer Services.

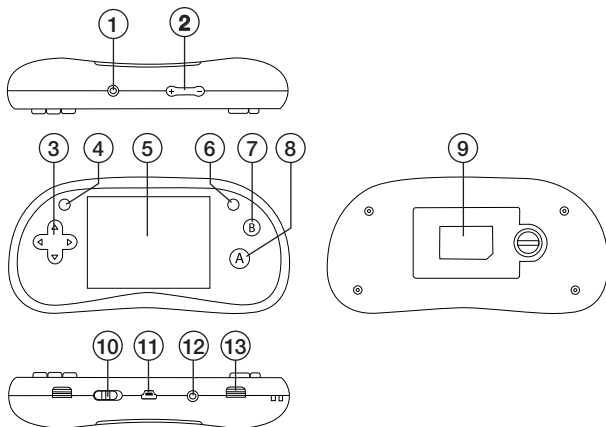
Safety

- Use only those batteries intended to be used with the product.
- Never mix old and new batteries.
- Remove any old batteries to prevent possible leakage.
- Remove the batteries from the product if it is not to be used for a long time.
- Do not short circuit the terminals.
- Move to another location if the product is affected by other nearby electrical devices.
- This product should only be repaired by a qualified service technician.
- The product should not be taken apart or modified.
- Do not place the product where there is a risk of it falling into water or other liquid. Do not place any objects containing liquid on the product, e.g. flower vases or soft drinks.
- Do not subject the product to impacts or vibrations.
- Do not place the product in hot locations. The casing of the product can be damaged by high temperatures such as direct sunlight, radiators or leaving it in the car in summer.
- Only use the product in temperatures ranging from 5 °C to 35 °C and never in places that are humid or dusty.
- The product is only intended for users over 4 years of age.

Product description

180 built-in sports and arcade games. 3.5 mm headphone socket. 3-inch high-resolution colour display. Batteries: 3 × AAA/LR03 (sold separately).

Buttons and functions



1. AV OUT - A/V port for connecting a TV or portable DVD player (A/V cables are sold separately).
2. [+] [-] Volume control. Pressing [+] increases volume. Pressing [-] decreases volume.
3. D-pad (direction key: Up - down - left - right).
4. [Reset] Return to start screen.
5. Display screen
6. [Start] Press to pause the game; press it again to resume.
7. [B] Special function for certain games.
8. [A] Confirm/Special function for certain games.
9. Battery compartment
10. [OFF/ON] On/off button
11. USB port
12. Headphone socket (headphones are sold separately)
13. Speaker

Inserting batteries

Open the battery compartment on the rear of the console using a coin.
Batteries: 3 × AAA/LR03 (sold separately). Refer to the polarity markings in the battery compartment.

Operation

1. Set the on/off switch to the **ON** position.
2. Press [A] to enter the start menu and choose a game using the D-pad:
Tennis – Golf – Baseball – Table Tennis – Bowling – Darts – Basketball – Boxing – Trampoline – Fishing – Ice Hockey – Curling – City Battle – Crazy Moto – Fencing – Run – Swim – Mini Games (162 minigames in 6 groups).
3. Press [A] to confirm your choice of game.
4. Select other game settings using the D-pad and confirm using [A].
5. Press [B] to go back through the menus.
6. Pausing a game: Press [Start] again to continue play.
7. Changing games: Press [Start] and then **EXIT** using the D-pad.

Console games

Tennis



1. Select court setup, number of sets and games using the D-pad.
Confirm using [A].
2. Choose difficulty level and opponent using the D-pad. Confirm using [A].
3. Left and right on the D-pad controls which side of the court the ball will be served on.
 - [A] Confirm or hit the ball.
 - [Start] Pause or exit the game.
 - [Reset] Return to the start screen.

Golf

1. Choose player and number of holes using the D-pad. Confirm using [A].
2. Aim using the D-pad (left, right, up or down).



- [A] Hold down the button to select power and then release it to hit the ball.
- [Start] Pause or exit the game.
- [Reset] Return to the start screen.

Baseball



1. Choose pitch setup, number of innings, team and difficulty using the D-pad. Confirm using [A].
 2. Choose difficulty and opponent using the D-pad. Confirm using [A].
- [A] Pitch, hit the ball or run to next base.
 - [Start] Pause or exit the game.
 - [Reset] Return to the start screen.

Table tennis

1. Choose opponent, number of sets and difficulty using the D-pad. Confirm using [A].
 2. Left and right on the D-pad control which side the ball will be served on.
- [A] Hit the ball.
 - [Start] Pause or exit the game.
 - [Reset] Return to the start screen.



Bowling

Aim using the left and right D-pad controls.

- [A] Hold down to lift the ball and release to bowl.
- [Start] Pause or exit the game.
- [Reset] Return to the start screen.



Darts

Choose a game using the D-pad.

Confirm using [A].

- [A] Press to select a segment of the board. Press again to select power and release to throw.
- [Start] Pause or exit the game.
- [Reset] Return to the start screen.



Basketball

Aim using the left and right D-pad controls.

- [A] Hold down to raise the ball and release to shoot.
- [Start] Pause or exit the game.
- [Reset] Return to start screen.



Boxing

Choose difficulty and opponent using the D-pad. Confirm using [A].

- Left + [A] = Left jab.
- Left + [B] = Left block.
- Right + [A] = Right jab.
- Right + [B] = Right block.
- [Start] Pause or exit the game.
- [Reset] Return to the start screen.



Trampoline

Choose a user using the D-pad.

Confirm using [A].

- Up = Jump.
- Press [A] to confirm.
- Press [B] to confirm.



Fishing

1. Choose a user using the D-pad.
Confirm using [A].
2. Choose a lure using the D-pad.
Confirm using [A].
3. Use the D-pad to move the boat.
 - Up = Cast the line.
 - Press [A] to reel in the line.
 - Press [B] to re-cast.



Ice hockey

Choose a user using the D-pad.

Confirm using [A].

- Right/left = Moves players from side to side.
- Press [A] to shoot.



Curling

1. Choose difficulty and opponent using the D-pad. Confirm using [A].
2. Aim using the left and right D-pad controls.
3. [A] Press to lift the stone and release to throw. Press again for sweeping ahead of the stone.



City Battle

Move using the D-pad.

- [A] Shoot.
- [B] Up.



Crazy Moto

Turn using the D-pad.

- [A] Accelerate.
- [B] Brake.
- [A] + [B] Attack.



Fencing

- Retreat using the left D-pad control. Double-click to retreat more quickly.
- Advance using the right D-pad control. Double-click to advance more quickly.
- [A] Attack and strike.
- [B] Parry.



Run

Make a selection using the D-pad.

- [A] Run.
- [B] Jump.



Swim

- [A] Stroke.
- [B] Breathe.



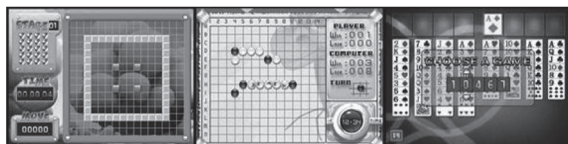
Racing

Turn using the D-pad.

- [A] Accelerate.
- [B] Brake.



Mini Games



Care and maintenance

Clean the product by wiping it with a soft dry cloth.
Never use abrasive cleaning agents or solvents.

Troubleshooting guide

If the display freezes or shows unrecognisable symbols, it means the console needs to be reset. Turn the console off, remove the batteries and then insert them again.

Disposal

This product should be disposed of in accordance with local regulations.
If you are unsure how to proceed, contact your local authority.

Specifications

Digital display	3.0" TFT LCD
Resolution	960 × 240 pixels
Batteries	3 × AAA/LR03 batteries (sold separately)
Dimensions	139.5 × 68 × 27 mm
DC socket	5 V DC via Mini-USB cable (sold separately)

Portabel spelkonsol

Art.nr 38-4982

Modell MGS3001

Läs igenom hela bruksanvisningen före användning och spara den sedan för framtida bruk. Vi reserverar oss för ev. text- och bildfel samt ändringar av tekniska data. Vid tekniska problem eller andra frågor, kontakta vår kundtjänst (se adressuppgifter på baksidan).

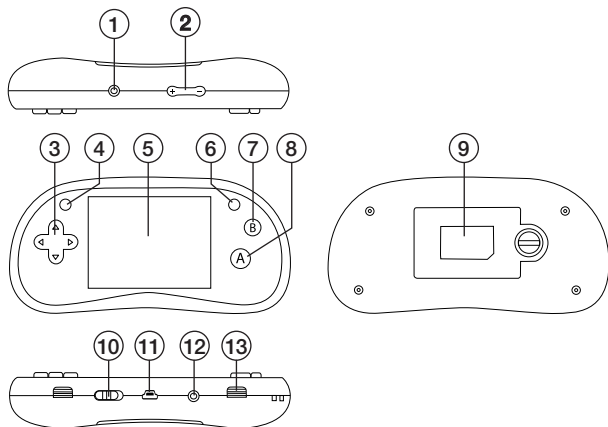
Säkerhet

- Använd endast batterier som är avsedda för spelkonsolen.
- Blanda inte gamla och nya batterier.
- Ta ur gamla batterier innan de börjar läcka.
- Ta ur batterierna om inte produkten ska användas under en längre tid.
- Kortslut inte produkten.
- Välj en annan plats om spelkonsolen störs av annan elektronisk utrustning.
- Produkten får endast repareras av kvalificerad servicepersonal.
- Spelkonsolen får inte demonteras eller ändras.
- Placera inte produkten så att den kan falla ner i vatten eller annan vätska. Ställ inte några föremål som innehåller vätska på den, t.ex. blomvas eller dryck.
- Utsätt inte spelkonsolen för stötar eller vibrationer.
- Placera inte produkten på platser som har hög temperatur. Höljet kan skadas av hög värme t.ex. i direkt solljus, nära värmeelement eller om den lämnas i en bil på sommaren.
- Använd endast produkten i temperaturer mellan 5–35 °C och aldrig på platser som är fuktiga eller dammiga.
- Spelkonsolen är endast avsedd för barn över 4 år.

Produktbeskrivning

180 inbyggda sport- och arkadspel. 3,5 mm uttag för hörlurar. 3" högupplöst färgskärm. Drivs med 3 × AAA/LR03-batterier (säljs separat).

Knappar och funktioner



1. AV OUT: AV-utgång för anslutning till t.ex. TV eller portabel DVD-spelare (AV-kabel säljs separat).
2. [+] [-] Volymjustering: Tryck på [+] för att höja volymen och [-] för att sänka volymen.
3. Riktningsknapp: Upp – Ned – Vänster – Höger
4. [Reset] Återgå till startbild.
5. Display
6. [Start] Tryck för att göra paus i spelet (paused), välj sedan att återuppta spelet (resume).
7. [B] Specialfunktioner för vissa spel.
8. [A] Bekräfta/specialfunktioner för vissa spel.
9. Batterifack
10. [OFF/ON] Av/på-knapp
11. USB-port
12. Uttag för hörlurar (säljs separat).
13. Högtalare

Sätt i batterier

Använd ett mynt eller liknande för att öppna batteriluckan på baksidan av apparaten. Sätt i 3 x AAA/LR03-batterier (säljs separat). Observera polaritetsmärkingen i batterifacket.

Användning

1. Ställ av/på-knappen på **ON**.
2. Tryck på [A] för att öppna startmenyn och välj önskat spel med riktningsknappen: Tennis – Golf – Baseball – Table Tennis – Bowling – Darts – Basketball – Boxing – Trampoline – Fishing – Ice Hockey – Curling – City Battle – Crazy Moto – Fencing – Run – Swim – Mini Games (162 minispel i 6 olika grupper).
3. Tryck på [A] för att bekräfta valt spel.
4. Gör övriga inställningar för spelet med riktningsknappen och bekräfta sedan med [A].
5. Tryck på [B] för att gå bakåt i menyerna.
6. Gör paus i spelet: Tryck [Start], tryck en gång till för att fortsätta spelet.
7. Byt spel så här: Tryck [Start] och välj sedan **EXIT** med riktningsknappen.

Spel

Tennis



1. Välj bantyp, antal set och antal games med riktningsknappen. Bekräfta med [A].
2. Välj motståndare och svårighet med riktningsknappen. Bekräfta med [A].
3. Vänster och höger på riktningsknappen styr var bollen ska landa.
 - [A] Bekräfta eller slå bollen.
 - [Start] Gör paus eller gå ur spelet.
 - [Reset] Återgå till startbilden.

Golf

- Välj spelare och antal hål med riktningsknappen. Bekräfta med [A].
- Sikta med riktningsknappen (vänster, höger, upp eller ner).
 - [A] Håll in för att justera styrkan och släpp sedan knappen för att slå bollen.
 - [Start] Gör paus eller gå ur spelet.
 - [Reset] Återgå till startbilden.



Baseboll



- Välj bantyp, antal innings, lag och svårighet med riktningsknappen. Bekräfta med [A].
- Välj motståndare och svårighet med riktningsknappen. Bekräfta med [A].
 - [A] Kasta, slå bollen eller spring till nästa base.
 - [Start] Gör paus eller gå ur spelet.
 - [Reset] Återgå till startbilden.

Bordtennis

- Välj motspelare, antal set och svårighet med riktningsknappen. Bekräfta med [A].
- Vänster och höger styrknapp styr var bollen ska landa.
 - [A] Slå bollen.
 - [Start] Gör paus eller gå ur spelet.
 - [Reset] Återgå till startbilden.



Bowling

Sikta med vänster och höger riktningssknapp.

- [A] Höj klotet och släpp när du ska kasta klotet.
- [Start] Gör paus eller gå ur spelet.
- [Reset] Återgå till startbilden.



Dart

Välj spel med riktningssknappen. Bekräfta med [A].

- [A] Tryck för att zooma in på en del av tavlan. Tryck igen för att välja kraft och släpp för att kasta.
- [Start] Gör paus eller gå ur spelet.
- [Reset] Återgå till startbilden.



Basketball

Sikta med vänster och höger riktningssknapp.

- [A] Höj bollen och släpp när du ska kasta.
- [Start] Gör paus eller gå ur spelet.
- [Reset] Återgå till startbild.



Boxning

Välj motståndare och svårighet med riktningsknappen. Bekräfta med [A].

- Vänster + [A] = Vänsterjabb.
- Vänster + [B] = Gardera.
- Höger + [A] = Högerjabb.
- Höger + [B] = Gardera.
- [Start] Gör paus eller gå ur spelet.
- [Reset] Återgå till startbilden.



Trampolin

Välj användare med riktningsknappen. Bekräfta med [A].

- Upp = Hoppa.
- Tryck på [A] för att bekräfta.
- Tryck på [B] för att bekräfta.



Fiske

1. Välj användare med riktningsknappen. Bekräfta med [A].
2. Välj drag med riktningsknappen. Bekräfta med [A].
3. Använd riktningsknappen för att flytta båten.
 - Upp = Kasta ut linan.
 - Tryck på [A] för att veva in linan.
 - Tryck på [B] för att kasta om.



Ishockey

Välj användare med riktningsknappen. Bekräfta med [A].

- Höger/vänster = Flytta spelare i sidled.
- Tryck på [A] för skott.



Curling

1. Välj användare och svårighet med riktningssnappen. Bekräfta med [A].
2. Sikta med vänster och höger riktningssnapp.
3. [A] Lyft stenen och släpp knappen när du vill dra iväg stenen och efter det sopa framför stenen.



City Battle

Flytta med riktningssnappen.

- [A] Skjut.
- [B] Upp.



Crazy Moto

Sväng med riktningssnappen.

- [A] Gasa.
- [B] Bromsa.
- [A] + [B] Attackera.



Fäktning

- Gå bakåt med vänster riktningssnapp. Dubbelklicka för att gå bakåt snabbt.
- Gå framåt med höger riktningssnapp. Dubbelklicka för att gå framåt snabbt.
- [A] Attackera med svärdet.
- [B] Försvara.



Löpning

Gör val med riktningssknappen.

- [A] Spring.
- [B] Hoppa.



Simmning

- [A] Simma.
- [B] Andas.



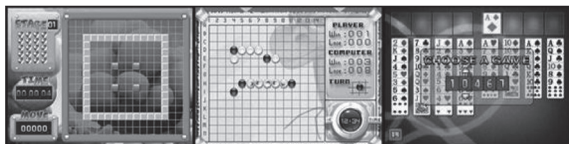
Racing

Sväng med riktningssknapparna.

- [A] Accelerera.
- [B] Bromsa.



Mini Games



Skötsel och underhåll

Vid behov, torka av produkten med en torr, mjuk trasa.
Använd aldrig slipande rengöringsmedel eller lösningsmedel.

Felsökning

Om displayen visar konstiga tecken eller hänger upp sig behövs en återställning.
Gör så här: stäng av produkten, ta ur batterierna och sätt sedan tillbaka batterierna igen.

Avfallshantering

När du ska göra dig av med produkten ska detta ske enligt lokala föreskrifter.
Är du osäker på hur du ska gå tillväga, kontakta din kommun.

Specifikationer

Display	3,0" LCD TFT
Upplösning	960 × 240 pixlar
Batterier	3 × AAA/LR03-batterier (säljs separat)
Mått	139,5 × 68 × 27 mm
DC-ingång	5 V DC via Mini-USB-kabel (säljs separat)

Bærbar spillekonsoll

Art.nr. 38-4982 Modell MGS3001

Les brukerveiledningen nøye før produktet tas i bruk, og ta vare på den for framtidig bruk. Vi reserverer oss mot ev. feil i tekst og bilde, samt forandringer av tekniske data. Ved tekniske problemer eller spørsmål, ta kontakt med vårt kundesenter. (Se opplysninger om kundesenteret i denne bruksanvisningen).

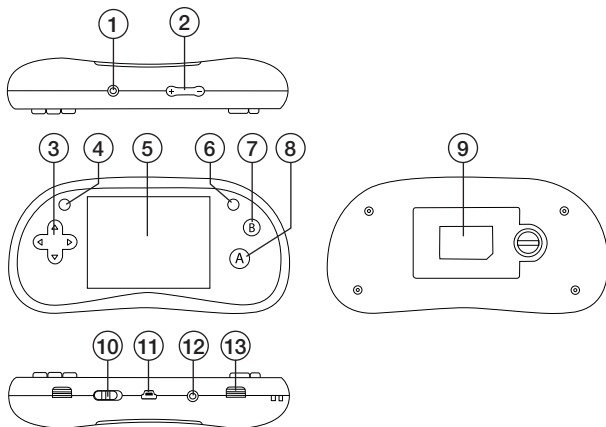
Sikkerhet

- Bruk kun batterier som er beregnet for produktet.
- Bland aldri nye og gamle batterier.
- Ta ut gamle batterier før de begynner å lekke.
- Ta ut batteriene dersom produktet ikke skal brukes på en stund.
- Produktet må ikke kortsluttes.
- Dersom produktet blir forstyrret av annet elektronisk utstyr bør det plasseres på et annet sted.
- Produktet må kun repareres av kyndig servicepersonell.
- Produktet må ikke demonteres eller endres på.
- Plasser ikke produktet slik at det kan komme i kontakt med vann eller annen væske. Plasser aldri produktet nær gjenstander, som kan forårsake at vann eller annen væske skylles over produktet. Dette gjelder f.eks. blomstervase eller leskedrikk.
- Utsett ikke produktet for støt eller vibrasjoner.
- Plasser ikke spilleren på steder med høy temperatur. Spillerens deksel kan ta skade av høy varme som f.eks. direkte sollys, plassering for nær en varmeovn eller forlates i en bil om sommeren.
- Anbefalt temperatur ved bruk av spilleren er 5 °C–35 °C. Bruk ikke produktet på plasser med høy fuktighet eller mye støv.
- Produktet er kun beregnet for barn over 4 år.

Produktbeskrivelse

180 innebygde sports- og arkadespill. 3,5 mm utgang for headset. 3" høy-oppløst fargeskjerm. Drives med 3 × AAA/LR03-batterier (selges separat).

Knapper og funksjoner



1. AV OUT - AV-utgang for tilkobling til f.eks. TV-apparat eller bærbar DVD-spiller (AV-kabel selges separat).
2. [+] [-] Volumjustering. Trykk på [+] for å heve volumet og [-] for å senke det.
3. Retningsknapp – Opp – Ned – Venstre – Høyre.
4. [Reset] Gå tilbake til startbildet.
5. Display
6. [Start] Trykk for å ta pause i spillet (paused). Velg deretter å gjenoppta spillet (resume).
7. [B] Spesialfunksjoner for enkelte spill.
8. [A] Bekrefte/Spesialfunksjoner for enkelte spill.
9. Batteriholder
10. [OFF/ON] Av/På-knapp
11. USB-port
12. Uttak for headset (headset selges separat).
13. Høytalere

Sett i batterier

Benytt en mynt eller liknende for å åpne batterilokket, som sitter på baksiden av apparatet. Sett i 3 x AAA/LR03-batterier (selges separat). Følg merking i batteriholder.

Bruk

1. Still På/Av-knappen på **ON**.
2. Trykk på [A] for å åpne startmenyen og velg ønsket spill med retningsknappene: Tennis – Baseball – Golf – Bord Tennis – Basketball – Bowling – Darts – Boksing – Fisking – Mini Games (162 minispill inndelt i 6 forskjellige grupper).
3. Trykk på [A] for å bekrefte det valgte spillet.
4. De øvrige innstillingene for spillet utføres med retningsknappen og bekreftes deretter med [A].
5. Trykk på [B] for å gå bakover i menyene.
6. Ta pause i spillet: Trykk [Start] en gang til for å fortsette spillet.
7. Skifte spill på følgende måte: Trykk [Start] og velg deretter **EXIT** med retningsknappen.

Spill

Tennis



1. Velg banetype, antall sett og antall omganger med retningsknappen. Bekrefte med [A].
2. Velg motstander og vanskelighet med retningsknappen. Bekrefte med [A].
3. Venstre og høyre på retningsknappen styrer hvor ballen skal lande.
 - [A] Bekrefte eller slå ballen.
 - [Start] Ta pause eller gå ut av spillet.
 - [Reset] Gå tilbake til startbildet.

Golf

1. Velg spillere og antall hull med retningsknappen. Bekrefte med [A].
2. Sikt med retningsknappen (venstre, høyre, opp eller ned).
 - [A] Slå ballen. Hold inne for å justere styrken og slipp deretter knappen.
 - [Start] Ta pause eller gå ut av spillet.
 - [Reset] Gå tilbake til startbildet.



Baseball



1. Velg banetype, antall innings, lag og vanskelighet med retningsknappen. Bekrefte med [A].
2. Velg motstander og vanskelighet med retningsknappen. Bekrefte med [A].
 - [A] Kast, slå ballen eller løp til neste base.
 - [Start] Ta pause eller gå ut av spillet.
 - [Reset] Gå tilbake til startbildet.

Bordtennis

1. Velg motstander, antall set og vanskelighet med retningsknappen. Bekrefte med [A].
2. Venstre og høyre styreknapp styrer hvor ballen skal lande.
 - [A] Slå ballen.
 - [Start] Ta pause eller gå ut av spillet.
 - [Reset] Gå tilbake til startbildet.



Bowling

Sikt med venstre og høyre retningsknapp.

- [A] Hev kulen og slipp opp når du skal kaste.
- [Start] Ta pause eller gå ut av spillet.
- [Reset] Gå tilbake til startbildet.



Dart

Velg type dartspill med retningsknappen.
Bekreft med [A].

- [A] Trykk for å zoome inn på en del av skiven. Trykk igjen for å velge styrke og slipp deretter raskt for å kaste.
- [Start] Ta pause eller gå ut av spillet.
- [Reset] Gå tilbake til startbildet.



Basketball

Sikt med venstre og høyre retningsknapp.

- [A] Hev ballen og slipp opp når du skal kaste.
- [Start] Ta pause eller gå ut av spillet.
- [Reset] Gå tilbake til startbildet.



Boksing

Velg motstander og vanskelighet med retningsknappen. Bekrefte med [A].

- Venstre + [A] = Venstrejabb
- Venstre + [B] = Parere
- Høyre + [A] = Høyrejabb
- Høyre + [B] = Parere
- [Start] Ta pause eller gå ut av spillet.
- [Reset] Gå tilbake til startbildet.



Trampoline

1. Velg bruker med retningsknappen. Bekrefte med [A].
- Opp = Hoppe.
- Trykk på [A] for å bekrefte.
- Trykk på [B] for å bekrefte.



Fiske

1. Velg bruker med retningsknappen. Bekrefte med [A].
2. Velg sluk med retningsknappen. Bekrefte med [A].
3. Retningsknappen brukes også til å styre båten.
 - Opp = Kaste ut snøret.
 - Trykk på [A] for å sveive inn snøret.
 - Trykk på [B] for å kast ut.



Ishockey

Velg bruker med retningsknappen. Bekrefte med [A].

- Høyre/venstre = Flytte spiller sideveis.
- Trykk på [A] for å skyte.



Curling

1. Velg motstander og vanskelighetsgrad med retningsknappen. Bekrefte med [A].
2. Sikt med venstre og høyre retningsknapp.
3. [A] Løft steinen og slipp knappen når du vil kaste steinen og deretter feier man steinen framover.



City Battle

Forflytt med retningsknappen.

- [A] Skyt.
- [B] Opp.



Crazy Moto

Sving med retningsknappen.

- [A] Gi gass.
- [B] Bremse.
- [A] + [B] Angripe.



Fencing

- Bevege seg bakover med venstre retningsknapp. Dobbelklikk for å gå raskt bakover.
- Bevege seg framover med høyre retningsknapp. Dobbelklikk for å gå raskt framover.
- [A] Gå til angrep med sverdet.
- [B] Forsvare.



Run

Foreta valg med retningsknappen.

- [A] Spring.
- [B] Hopp.



Swim

- [A] Svømme.
- [B] Puste.



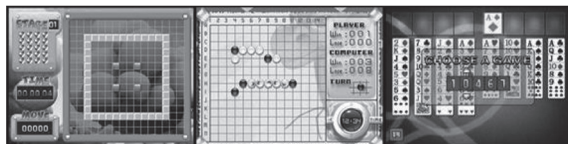
Racing

Sving med retningsknappen.

- [A] Akselerere.
- [B] Bremse.



Mini Games



Stell og vedlikehold

Ved rengjøring av apparatet, bruk en tørr, myk klut. Bruk aldri slipende rengjøringsmidler eller løsemidler.

Feilsøking

Hvis displayet viser merkelige tegn eller henger seg opp, må man stille tilbake til fabrikkinnstillingene. Skru av produktet og ta batteriene ut. Sett så batteriene på plass igjen.

Avfallshåndtering

Når produktet skal kasseres, må det skje i henhold til lokale forskrifter. Ved usikkerhet, ta kontakt med lokale myndigheter.

Spesifikasjoner

Display	3,0" TFT-LCD
Oppløsning	960 × 240 piksler
Batterier	3 × AAA/LR03-batterier (selges separat)
Mål	139,5 × 68 × 27 mm
DC-inngang	5 V DC via Mini-USB-kabel (selges separat)

Kannettava pelikonsoli

Tuotenro 38-4982

Malli MGS3001

Lue käyttöohjeet ennen tuotteen käyttöönottoa ja säilytä ne tulevaa tarvetta varten. Pidätämme oikeuden teknisten tietojen muutoksiin. Emme vastaa mahdollisista teksti- tai kuvavirheistä. Jos laitteeseen tulee teknisiä ongelmia, ota yhteys myymälään tai asiakaspalveluun (yhteystiedot käyttöohjeen lopussa).

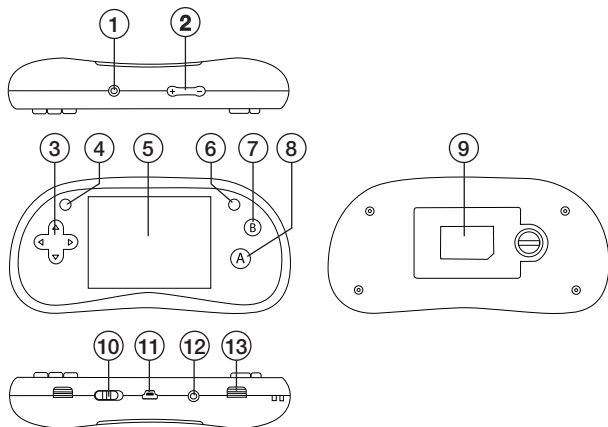
Turvallisuus

- Käytä ainoastaan pelikonsoliin sopivia paristoja.
- Älä käytä vanhoja ja uusia paristoja yhdessä.
- Poista vanhat paristot, jotta ne eivät ala vuotamaan.
- Poista paristot, jos laite on pitkään käyttämättä.
- Älä oikosulje laitetta.
- Jos pelikonsoli ottaa häiriöitä muista elektroniikkalaitteista, siirrä se toiseen paikkaan.
- Laitteen saa korjata vain valtuutettu huoltoliike.
- Älä pura tai muuta laitetta.
- Älä sijoita laitetta sellaiseen paikkaan, josta se voi tippua veteen tai muuhun nesteeseen. Älä pane laitteen päälle nesteitä sisältäviä esineitä, kuten maljakoita tai limsapulloja.
- Älä altista tuotetta iskuille tai tärähdyksille.
- Älä sijoita laitetta kuumiin paikkoihin. Laite saattaa vaurioitua, jos lämpötila nousee liian korkeaksi (esim. suora auringonpaiste, lämpöpattereiden läheisyys tai lämpimällä säällä pysäköity auto, jonka ikkunat ovat kiinni).
- Käytä laitetta ainoastaan 5–35 °C:een lämpötilassa. Älä käytä laitetta kosteissa tai pölyisissä paikoissa.
- Pelikonsoli on tarkoitettu yli 4-vuotiaille lapsille.

Tuotekuvaus

180 erilaista peliä. 3,5 mm:n kuulokeliitäntä. 3":n tarkka värinäyttö. Paristot (3 kpl AAA/LR03) myydään erikseen.

Painikkeet ja toiminnot



1. AV OUT - AV-lähtö esim. television tai kannettavan DVD-soittimen liittämiseksi (AV-kaapeli myydään erikseen).
2. [+] [-] Äänenvoimakkuuden säätö – Lisää äänenvoimakkuutta painamalla [+] tai laske äänenvoimakkuutta painamalla [-].
3. Suuntapainike – Ylös – alas – vasemmalle – oikealle.
4. [Reset] Palaa aloitussivulle.
5. Näyttö.
6. [Start] Paina pitääksesi tauon (paused) ja paina uudelleen jatkaaksesi toistoa (resume).
7. [B] Joidenkin pelien erityistoiminnot.
8. [A] Vahvistaminen/joidenkin pelien erityistoiminnot.
9. Paristolokero.
10. [OFF/ON] Virtapainike
11. USB-portti.
12. Kuulokeliitäntä (kuulokkeet myydään erikseen)
13. Kaiutin

Paristojen asennus

Avaa laitteen takana oleva paristolokero kolikolla tai vastaavalla. Aseta lokeroon kolme AAA/LR03-paristoa (myydään erikseen). Tarkista napaisuusmerkinnät paristolokerosta.

Käyttö

1. Aseta virtapainike asentoon **ON**.

Avaa aloitusvalikko painamalla [A] ja valitse peli suuntapainikkeella:

Tennis – Golf – Baseball – Pingis – Keilailu – Darts – Koripallo – Nyrkkeily – Trampoliini – Kalastus – Jääkiekko – Curling – Kaupunkikamppailu – Crazy Moto – Miekkaile – Juoksu – Uinti – Minipelit (162 minipeliä kuudessa eri ryhmässä).

2. Valitse peli painamalla [A].
3. Tee pelin muut asetukset suuntapainikkeella ja vahvista painamalla [A].
4. Palaa taaksepäin valikoissa painamalla [B].
5. Tauon pitäminen pelin aikana: Paina [Start], paina uudelleen jatkaaksesi peliä.
6. Pelin vaihtaminen: Paina [Start] ja valitse **EXIT** suuntapainikkeella.

Pelit

Tennis



1. Valitse kenttätyyppi sekä erien ja otteluiden määrä suuntapainikkeella. Vahvista valinta painikkeella [A].
2. Valitse vastustaja ja vaikeusaste suuntapainikkeella. Vahvista valinta painikkeella [A].
3. Suuntapainikkeen vasen ja oikea ohjaavat, mihin pallo laskeutuu.
 - [A] Vahvista tai lyö palloa.
 - [Start] Pidä tauko tai poistu pelistä.
 - [Reset] Palaa aloitussivulle.

Golf

1. Valitse pelaaja ja reikien määrä suuntapainikkeella. Vahvista valinta painikkeella [A].
2. Suuntaa suuntapainikkeella (vasen, oikea, ylös tai alas).
 - [A] Lyö pallo. Säädä voimakkuutta pitämällä painike pohjassa ja päästämällä painike.
 - [Start] Pidä tauko tai poistu pelistä.
 - [Reset] Palaa aloitussivulle.



Baseball



1. Valitse kenttätyyppi, vuorojen määrä, joukkue ja vaikeusaste suuntapainikkeella. Vahvista valinta painikkeella [A].
2. Valitse vastustaja ja vaikeusaste suuntapainikkeella. Vahvista valinta painikkeella [A].
 - [A] Heitä, lyö palloa tai juokse seuraavalle pesälle.
 - [Start] Pidä tauko tai poistu pelistä.
 - [Reset] Palaa aloitussivulle.

Pingis

1. Valitse vastustaja, erien määrä ja vaikeusaste suuntapainikkeella. Vahvista valinta painikkeella [A].
2. Vasen ja oikea suuntapainike ohjaavat, mihin pallo laskeutuu.
 - [A] Lyö pallo.
 - [Start] Pidä tauko tai poistu pelistä.
 - [Reset] Palaa aloitussivulle.



Keilailu

Suuntaa vasemmalla ja oikealla suunta-painikkeella.

- [A] Nosta palloa ja päästä painike, kun haluat heittää pallon.
- [Start] Pidä tauko tai poistu pelistä.
- [Reset] Palaa aloitussivulle.



Darts

Valitse peli suuntapainikkeella. Vahvasta valinta painikkeella [A].

- [A] Zoomaa haluamaasi kohtaan painamalla. Paina uudelleen valitaksesi voimakkuuden ja heitä päästämällä painike.
- [Start] Pidä tauko tai poistu pelistä.
- [Reset] Palaa aloitussivulle.



Koripallo

Suuntaa vasemmalla ja oikealla suuntapainikkeella.

- [A] Nosta palloa ja päästä painike heittääksesi.
- [Start] Pidä tauko tai poistu pelistä.
- [Reset] Palaa aloitussivulle.



Nyrkkeily

Valitse vastustaja ja vaikeusaste suuntapainikkeella. Vahvista valinta painikkeella [A].

- Vasen + [A] = Vasen jabi.
- Vasen + [B] = Suojaus.
- Oikea + [A] = Oikea jabi.
- Oikea + [B] = Suojaus.
- [Start] Pidä tauko tai poistu pelistä.
- [Reset] Palaa aloitussivulle.



Trampoliini

Valitse käyttäjä suuntapainikkeella. Vahvista valinta painikkeella [A].

- Ylös = Hyppy.
- Vahvista painamalla [A].
- Vahvista painamalla [B].



Kalastus

1. Valitse käyttäjä suuntapainikkeella. Vahvista valinta painikkeella [A].
2. Valitse uistin suuntapainikkeella. Vahvista valinta painikkeella [A].
3. Siirrä venettä suuntapainikkeella.
 - Ylös = Heitä siima veteen.
 - Paina [A] kelataksesi siiman sisään.
 - Heitä uudelleen painamalla [B].



Jääkiekko

Valitse käyttäjä suuntapainikkeella. Vahvista valinta painikkeella [A].

- Oikea/vasen = liikuta pelaajaa sivuttain.
- Laukaise painamalla [A].



Curling

1. Valitse käyttäjä ja vaikeusaste suunta-painikkeella. Vahvista valinta painikkeella [A].
2. Suuntaa vasemmalla ja oikealla suuntapainikkeella.
3. [A] Nosta kivi ja päästä painike, kun haluat työntää kiven ja harjaa sen jälkeen kiven edestä.



Kaupunkikamppailu

Siirrä suuntapainikkeella.

- [A] Ammu.
- [B] Ylös.



Crazy Moto

Käännä suuntapainikkeella.

- [A] Kaasuta.
- [B] Jarruta.
- [A] + [B] Hyökkää.



Miekkailu

- Siirry taaksepäin vasemmalla suuntapainikkeella. Siirry nopeasti taaksepäin kaksoisnapsauttamalla.
- Siirry eteenpäin oikealla suuntapainikkeella. Siirry nopeasti eteenpäin kaksoisnapsauttamalla.
- [A] Hyökkää miekan kanssa.
- [B] Puolusta.



Juoksu

Suorita valinnat suuntapainikkeella.

- [A] Juokse.
- [B] Hyppää.



Uinti

- [A] Ui.
- [B] Hengitä.



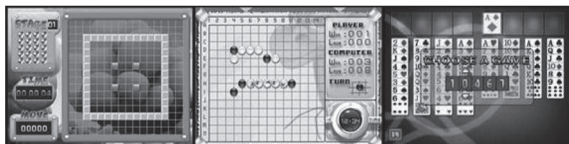
Racing

Käännä suuntapainikkeilla.

- [A] Hyökkää.
- [B] Jarruta.



Minipelit



Huolto ja ylläpito

Puhdista laite tarvittaessa pyyhkimällä se pehmeällä ja kuivalla liinalla. Älä käytä voimakkaita puhdistusaineita tai liuottimia.

Vianhakutaulukko

Jos näytöllä on outoja merkkejä tai se jumittuu, palauta laitteen tehdasasetukset: Sammuta laite, poista paristot ja laita ne hetken päästä takaisin paikoilleen.

Kierrättäminen

Kierrätä tuote asianmukaisesti, kun poistat sen käytöstä. Tarkempia kierrätysohjeita saat kuntasi jäteneuvonnasta.

Tekniset tiedot

Näyttö	3,0" LCD TFT
Erottelukyky	960 × 240 pikseliä
Paristot	3 kpl AAA/LR03 (myydään erikseen)
Mitat	139,5 × 68 × 27 mm
DC-liitäntä	5 V DC Mini-USB-kaapelilla (myydään erikseen)

Sverige

Kundtjänst Tel: 0247/445 00
 Fax: 0247/445 09
 E-post: kundtjanst@clasohlson.se

Internet www.clasohlson.se

Post Clas Ohlson AB, 793 85 INSJÖN

Norge

Kundesenter Tlf.: 23 21 40 00
 Faks: 23 21 40 80
 E-post: kundesenter@clasohlson.no

Internett www.clasohlson.no

Post Clas Ohlson AS, Postboks 485 Sentrum, 0105 OSLO

Suomi

Asiakaspalvelu Puh.: 020 111 2222
 Sähköposti: info@clasohlson.fi

Internet www.clasohlson.fi

Osoite Clas Ohlson Oy, Annankatu 34–36 A, 00100 HELSINKI

Great Britain

 For consumer contact, please visit
 www.clasohlson.co.uk and click on
 customer service.

Internet www.clasohlson.co.uk

clas ohlson