

Roller Support Stand

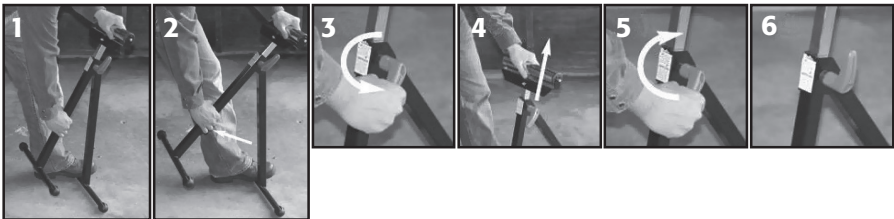
Art.no 40-6814

Please read the entire instruction manual before using the product and save it for future reference. We reserve the right for any errors in text or images and any necessary changes made to technical data. If you have any questions regarding technical problems please contact our Customer Services.

Safety

- Max. load capacity 90 kg.
- Do not use the stand as a step ladder or scaffold.
- Make sure that the lock handle is properly tightened before use.
- Never use the product if any parts are missing.
- Use protective eyewear when using any power tools.
- Never use power tools if you are tired or under the influence of drugs, alcohol or medication. One moment of inattention can result in serious personal injury.

Setting up



Putting away



Rullstöd

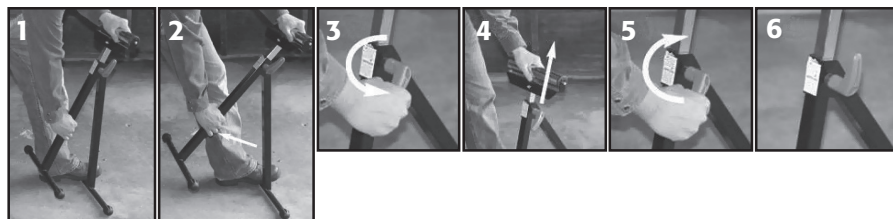
Art.nr 40-6814

Läs igenom hela bruksanvisningen före användning och spara den sedan för framtida bruk. Vi reserverar oss för ev. text- och bildfel samt ändringar av tekniska data. Vid tekniska problem eller andra frågor, kontakta vår kundtjänst.

Säkerhet

- Max. belastning 90 kg.
- Använd inte rullstödet till stegar eller byggnadsställningar.
- Se till att låshandtaget är ordentligt åtdraget vid användning.
- Använd inte produkten om någon del saknas.
- Använd skyddsglasögon vid användning av motordrivna handverktyg.
- Använd inte motordrivna handverktyg om du är trött eller påverkad av droger, alkohol eller medicinering. Ett ögonblicks uppmärksamhet kan resultera i allvarig personskada.

Fälla ut



Fälla ihop



Rullestøtte

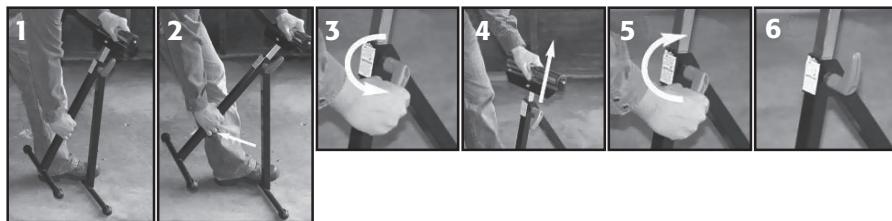
Art.nr. 40-6814

Les igjennom hele bruksanvisningen før bruk, og ta vare på den for framtidig bruk. Vi reserverer oss mot ev. tekst- og bildefeil, samt forandringer av tekniske data. Ved tekniske problemer eller andre spørsmål, ta kontakt med vårt kundesenter.

Sikkerhet

- Maks. belastning 90 kg.
- Rullestøtten må ikke brukes som stige eller til stillaser.
- Påse at låsehåndtaket er godt dratt til ved bruk.
- Produktet må ikke brukes dersom det ikke er komplett.
- Bruk alltid vernebriller ved bruk av motordrevne håndverktøy.
- Ikke bruk motordrevne håndverktøy når du er trett eller påvirket av rusmidler, alkohol eller sterke medisiner. Et øyeblikks uoppmerksomhet kan fort resultere i alvorlige personskader.

Fell ut



Legge sammen



Rullatuki

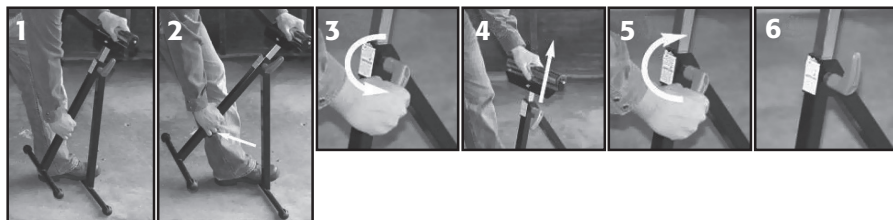
Tuotenro 40-6814

Lue käyttöohjeet ennen tuotteen käyttöönottoa. Säilytä käyttöohjeet tulevaa tarvetta varten. Pidätämme oikeuden teknisten tietojen muutoksiin. Emme vastaa mahdollisista teksti- tai kuvavirheistä. Jos laitteeseen tulee teknisiä ongelmia, ota yhteys myymälään tai asiakaspalveluun.

Turvallisuus

- Suurin kuorma 90 kg.
- Älä käytä rullatukea tikkaiden tai rakennustelineiden kanssa.
- Varmista, että lukituskahva on kunnolla kiinni käytön aikana.
- Älä käytä tukea, jos siitä puuttuu jokin osa.
- Käytä suojalaseja kun työskentelet moottorikäyttöisillä käsityökaluilla.
- Älä käytä moottorikäyttöistä käsityökalua, mikäli olet väsynyt tai huumeiden, lääkkeiden tai alkoholin vaikutuksen alaisena. Lyhyenkin hetken kestävä tarkkaavaisuuden herpaantuminen voi johtaa vakavaan loukkaantumiseen.

Auki taittaminen



Kiinni taittaminen



Rollenbock

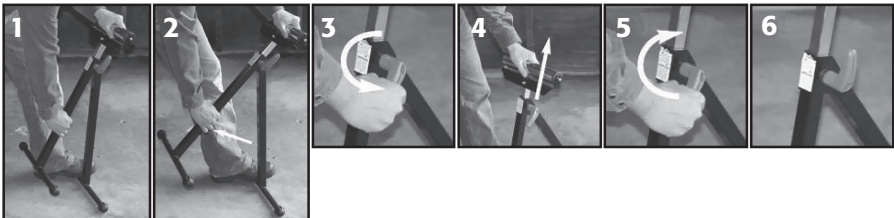
Art.Nr. 40-6814

Vor Inbetriebnahme die komplette Bedienungsanleitung durchlesen und aufbewahren. Irrtümer, Abweichungen und Änderungen behalten wir uns vor. Bei technischen Problemen oder anderen Fragen freut sich unser Kundenservice über eine Kontaktaufnahme.

Sicherheitshinweise

- Max. Belastung 90 kg.
- Den Rollenbock nicht an Leitern oder Baugerüsten verwenden.
- Darauf achten, dass der Hebelverschluss bei Gebrauch ordnungsgemäß festgezogen ist.
- Das Produkt nicht benutzen, wenn ein Teil/Teile fehlen.
- Beim Arbeiten mit Elektrowerkzeugen Augenschutz tragen.
- Bei Müdigkeit oder unter Einfluss von Drogen, Alkohol oder Medikamenten kein Elektrowerkzeug bedienen. Ein kurzer Augenblick der Unachtsamkeit kann schwere Personenschäden zur Folge haben.

Ausklappen



Einklappen

