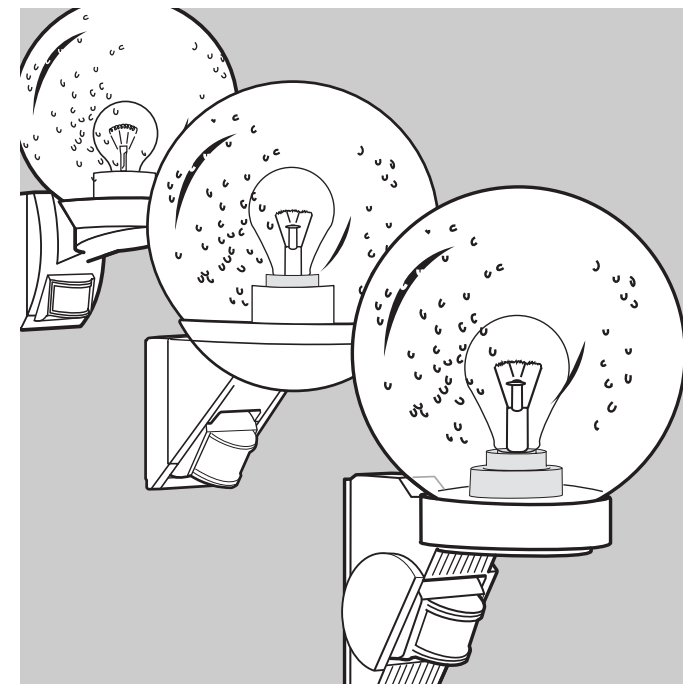


Service

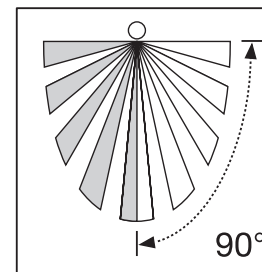
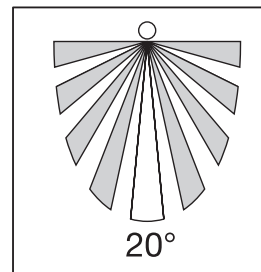
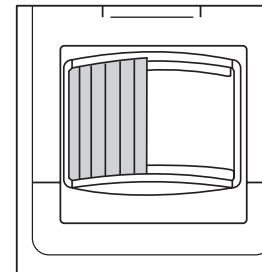
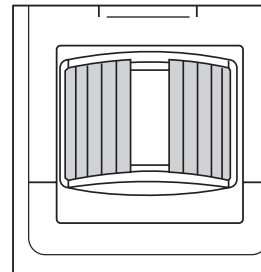
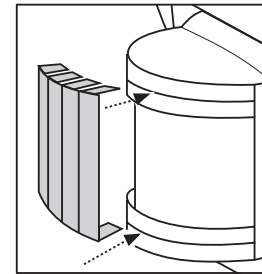
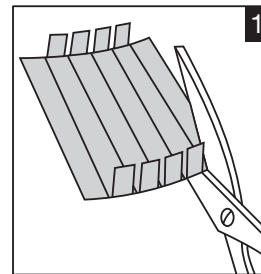
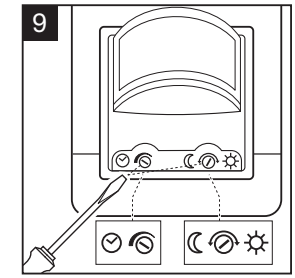
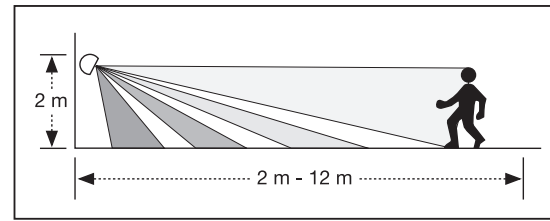
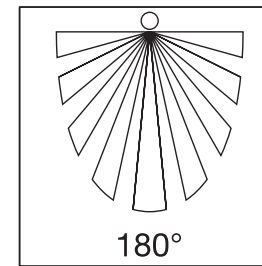
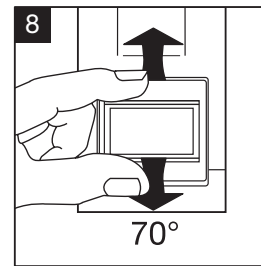
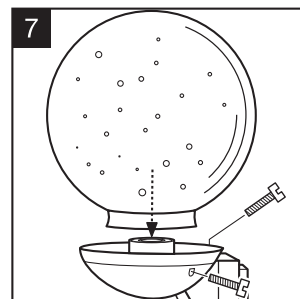
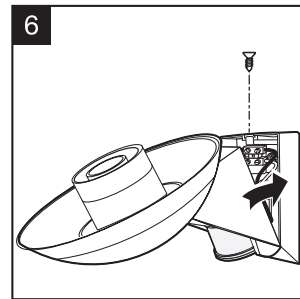
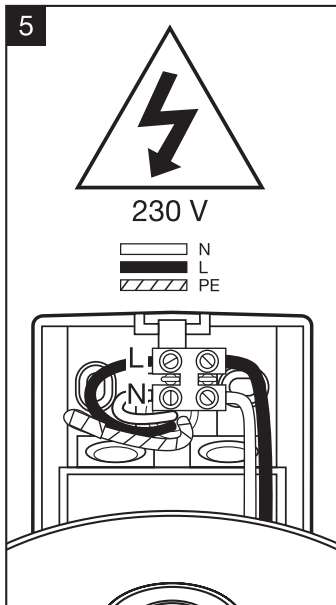
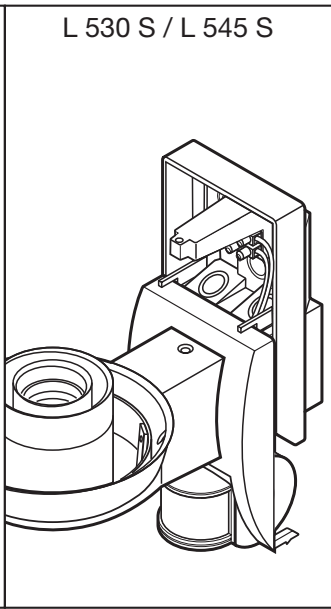
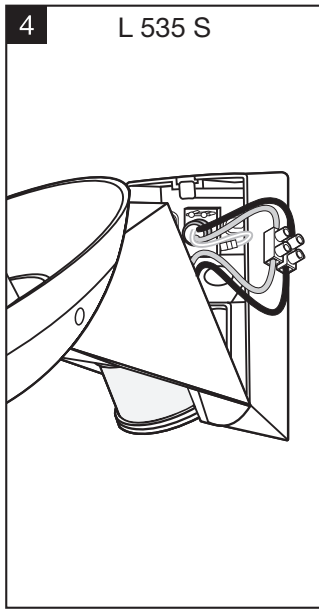
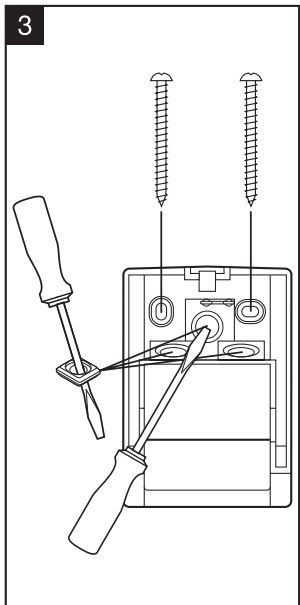
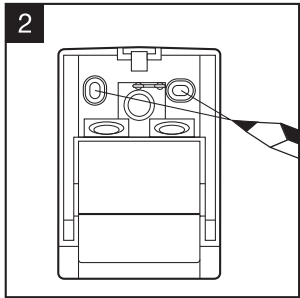
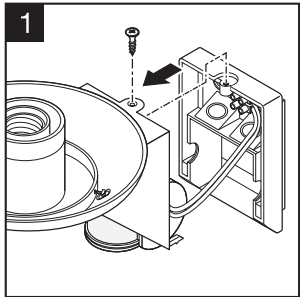
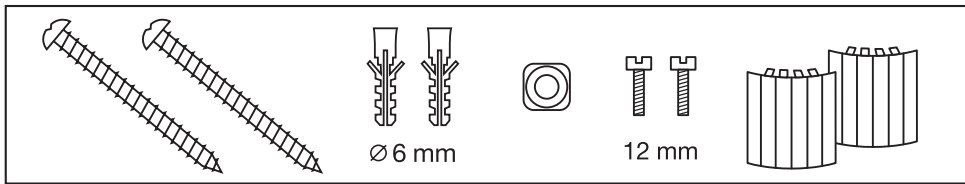
- D** STEINEL-Schnell-Service
Dieselstrasse 80-84
33442 Herzebrook-Clarholz
Tel.: +49/52 45/4 48-1 88
Fax: +49/52 45/4 48-1 97
www.steinell.de
info@steinell.de
- A** I. MULLER
Peter-Paul-Str. 15
A-2201 Gerasdorf bei Wien
Tel.: +43/22 46/21 46
Fax: +43/22 46/2 54 66
info@imueller.at
- CH** PUAG AG
Oberebenenstrasse 51
CH-5620 Bremgarten
Tel.: +41/56/6 48 88 88
Fax: +41/56/6 48 88 80
info@puag.ch
- GB** STEINEL U.K. LTD.
37, Manasty Road
Orton Southgate
GB-Peterborough PE 2 6UP
Tel.: +44/17 33/2 38-2 65
Fax: +44/17 33/2 38-2 70
steinell@steinelluk.com
- IRL** SOCKET TOOL COMPANY
8, Queen Street
IRL-Dublin 7
Tel.: +3 53/1/8 72 54 33
Fax: +3 53/1/8 72 51 95
sockettool@eircom.net
- F** DUVAUCHEL S. A.
86/108 Avenue Louis Roche
F-92230 Gennevilliers Cedex
Tel.: +33/1 41 47 20 40
Fax: +33/1 47 99 44 09
n.morvan@duvauchel.com
- NL** HEGEMA PRESENT B.V.
Christiaan Huygensstraat 4
NL-3291 CN Strijen
Tel.: +31/78/6 74 44 44
Fax: +31/78/6 74 31 13
info@hegema-present.nl
- B** PRESENT Handel
Toekomstlaan 6
Industriezone Wolfstee
B-2200 Herentals
Tel.: +32/14/25 74 74
Fax: +32/14/25 74 75
info@present.be
- L** A. R. Tech.
70, Millewee
L-1010 Luxembourg
Tel.: +3 52/49/33 33
Fax: +3 52/40/26 34
com@artech.lu
- I** THOELKE DISTRIBUZIONE S.N.C.
Via Adamello 15/17
I-22070 Locate Varesino (Como)
Tel.: +39/3 31/83 69 11
Fax: +39/3 31/83 69 13
thoelke.distribuzione@thoelke.it
- E** SAET-94 S.L.
Polig. Industrial Cova Solera
C/Atenas, 5
E-08191 Rubi (Barcelona)
Tel.: +34/93/5 88-67 25
Fax: +34/93/5 88-68 46
saet94@retemail.es
- P** F. FONSECA, S.A.
Estrada de Taboreira,
87/89-Esgueira,
Apartado 3003
3801-997 AVEIRO
Tel.: +3 51/2 34/30 39 00
Fax: +3 51/2 34/30 39 10
fonseca@fonseca.com
- S** KARL H STROMAB
Verktygsvagen 4
S-553 02 Jonkoping
Tel.: +46/36/31 42 40
Fax: +46/36/31 42 49
www.khs.se
kontakt@karlstrom.se
- DK** BROMMANN
Ellegaardvej 18
DK-6400 Sønderborg
Tel.: +45/74 42 88 62
Fax: +45/74 43 43 60
brommann@brommann.dk
- FIN** Oy Hedtec AB
Mänkimiehentie 4
FIN-02780 Espoo
Tel.: +3 58/9/68 28 81
Fax: +3 58/9/68 28 42 78
www.hedtec.fi
steinel-info@hedtec.fi
- N** Vilan AS
Tvetenveien 30 B
N-0666 Oslo
Tel.: +47/22 72 50 00
Fax: +47/22 72 50 01
vidar@vilan.no
- GR** PANOS Lingonis + Sons O. E.
Aristofanous 8 Str.
GR-10554 Athens
Tel.: +30/2 10/3 21 20 21
Fax: +30/2 10/3 21 86 30
lygonis@otenet.gr
- TR** EGE SENSÖRLÜ AYDINLATMA İTH. İHR.
TİC. VE PAZ. Ltd. STİ.
Gersan Sanayi Sitesi 659
Sokak No. 510
TR-06370 Bati Sitesi (Ankara)
Tel.: +90/3 12/2 57 12 33
Fax: +90/3 12/2 55 60 41
ege.aydinlatma@superonline.com
www.egedaydinlatma.com
- CZ** ELNAS spol. s.r.o.
Oblekovice 394
CZ-67181 Znojmo
Tel.: +4 20/5 15/22 01 26
Fax: +4 20/5 15/24 43 47
info@elinas.cz
www.elinas.cz
- PL** LANGE ŁUKASZUK Sp.j.
Byków 25a
PL-55-095 Mirków
Tel.: +48/71/3 98 08 00
Fax: +48/71/3 98 08 02
firma@langelukaszuk.pl
- H** FISCHER Magyarországi képviselője
Gubacsi út 28
H-1097 Budapest
Tel.: +36/1/2 80 10 00
Fax: +36/1/2 80 83 29
www.fischerhungary.hu
fischer.hu@mataynet.hu
- LT** KVARCAS
A, Mickevčiaus 17 - 4
LT-44310, Kaunas
Tel.: +3 70/37/40 80 30
Fax: +3 70/37/40 80 31
info@kvarcas.lt
- EST** FORTTRONIC Plc.
Tähe str. 108
EST 51013 Tartu
Tel.: +372/7/47 52 08
Fax: +372/7/36 72 29
info@forttronic.ee
- SLO** LOG Zabnica D.O.O.
Podjetje Za Trgovino
SLO-4209 Zabnica
Tel.: +3 86/42/31 20 00
Fax: +3 86/42/31 23 31
info@log.si
- SK** NECO s.r.o.
Ruzová ul. 111
SK-01901 Ilava
Tel.: +421/42/4 44 14 55
Fax: +421/42/4 44 14 56
steinel@neco.sk
- RO** STEINEL Trading s.r.l.
Str. Lunga 123
RO-507055 Cristian-Brasov
Tel.: +40/2 68/25 74 00
Fax: +40/2 68/25 76 00
info@steinel.ro
- HR** DALJINSKO UPRAVLJANJE
B. Smetane 10
HR-1000 Zagreb
Tel.: +3 85/1/3 88 02 47
Fax: +3 85/1/3 88 02 47
daljinsko-upravljanje@zg.tel.hr
- LV** AMBERGS SIA
Brivibas gatve 195-16
LV-1039 Riga
Tel.: +3 71/7/55 07 40
Fax: +3 71/7/55 28 50
www.ambergs.lv
ambergs@ambergs.lv
- RUS** IT und R GmbH
Kuibyshev Str. 78
RUS-620026 Ekaterinburg
Tel.: +7/34 32/24 23 23
Fax: +7/34 32/61 61 65
itr@ural.ru
- Ajaks
Bolshoy Savinsky per., 12
RUS-119992 Moskau
Tel.: +7/09 52 48 40 24
Fax: +7/09 52 48 40 18
info@ajaks.ru

STEINEL®

i



STEINEL®



! Säkerhetsanvisningar

- Innan installation och montage påbörjas måste spänningen kopplas bort.
- Inkoppling måste utföras i spänningsfritt tillstånd. Bryt strömmen och kontrollera med spänningsprovare att alla parter är spänningslösa.
- Eftersom sensorlampan installeras till nätspänning, en måste arbetet utföras på ett fackmannamässigt sätt och enligt gällande installationsföreskrifter.

Princip

Rörelse tändar ljus, larm och mycket mer för er komfort och säkerhet. Den integrerade pyro-elektriska IR-sensorn känner av den osynliga värmestrålningen från kroppar (människor, djur etc.) Den registrerade värmestrålningen omvandlas på elektronisk väg och tändar lampan. Murar, fönster etc. hindrar värmestrålningen från att nå fram till sensorn

Installation

L = Fasledare (oftast svart eller brun)

N = Nolleddare (oftast blå)

PE = Skyddsledare (grön/gul)

Obs! Skyddsledaren behöver inte anslutas, isolera ändan med tejp.

Förklaring till bild 4:

Vid montage av armen måste denna placeras i fästet, därigenom skyddas ledningarna från att dras sönder.

Inställning av räckvidd ⑧

Räckvidd till 12 meter. Tack vare att man kan höja eller sänka sensorn vertikalt (70°), kan räckvidden ställas in mellan 2 till 12 meter.

Funktion ⑨

Tidsinställning
(efterlystid 10 sek. – 15 min.)

Skymningsinställning
(aktiveringströskel 2-2000 lux,
2 lux = skymning
2000 lux = dagsljus.)

Justering ⑩

Viktigt: Den säkraste rörelsebevakningen uppnås när sensorlampan är placerad i rät vinkel mot rörelseriktningen och inga hinder (t.ex. byggnader, murar etc.) finns i vägen.

Drift

Sensorlampan kan tändas manuellt genom att manövrera en förkopplad strömbrytare "Från-Till". Lampan lyser enligt den inställda efterlystiden och övergår därefter till den inställda sensordriften. Vädret kan påverka sensorlampans funktion. Vid kraftiga vindbyar, snö, regn eller hagel kan det ske felaktiveringar eftersom sensorn inte kan skilja de plötsliga temperaturskillnaderna från värmekällor. När linsen är smutsig kan den rengöras med en fuktig trasa (utan rengöringsmedel).

CE - överensstämmelseförsäkran

Produkten uppfyller lågspänningsdirektivet 73/23/EEG och EMC-direktivet 89/336/EEG

Funktionsgaranti

Denna STEINEL produkt är tillverkad med största noggrannhet. Den är funktions- och säkerhetstestad enligt gällande föreskrifter och har därefter genomgått en stickprovskontroll. Steinel garanterar felfri funktion. Garantin gäller i 36 månader från inköpsdagen. Vi återgår till fel som beror på material- eller tillverkningsfel. Garantin innebär att varan repareras eller att defekt del byts ut enligt vårt val. Garantin omfattar inte slitage och skador orsakade av felaktig hanterande eller av bristande underhåll och skötsel av produkten. Följskador på främmande föremål ersätts ej.

Garantin gäller endast då produkten, som inte får vara isärtagen, sändes väl förpackad med fakturakopia eller kvitto (inköpsdatum och stämpel) till vår representant eller lämnas in till inköpsstället för åtgärd inom 6 månader från skadans uppkomst.

Reparationservice:

Efter garantins utgång eller vid fel som inte omfattas av garantin kan produkten repareras på vår verkstad. Vänligen kontakta oss innan Ni sänder tillbaka produkten för reparation.

**36 månaders
FUNKTIONS
GARANTI**

Tekniska data

Ljuskälla:	max 100 W (E27)
Nätspänning:	230/240 V, 50-60 Hz
Egenförbrukning:	0,8 W
Sensorns bevakningsvinkel:	180° med underkrypskydd
Sensorns rörlighet:	70° vertikalt
Sensorns räckvidd (beroende på omgivningstemperatur och rörelseriktning):	max 12 m
Tidsinställning:	10 sek. – 15 min.
Skymningsinställning:	2-2000 lux
Kapslingsklass:	IP 44

Driftstörningar

Störning	Orsak	Åtgärd
Sensorlampan utan spänning.	<ul style="list-style-type: none"> ■ Defekt säkring, lampan ej inkopplad, avbrott i kabel ■ Kortslutning 	<ul style="list-style-type: none"> ■ Byt säkring, slå till spänningen. ■ Testa med spänningsprovare
Sensorlampan tänds inte	<ul style="list-style-type: none"> ■ Vid dagsdrift, skymningsinställningen inställd på nattdrift. ■ Glödlampan trasig. ■ Strömbrytaren frånslagen. ■ Defekt säkring. ■ Bevakningsområdet felinställt. 	<ul style="list-style-type: none"> ■ Ändra skymningsnivån till rätt läge ■ Byt glödlampa ■ Slå till strömbrytaren ■ Byt säkring, kontrollera ev. anslutningen ■ Justera inställningen
Sensorlampan slocknar inte	<ul style="list-style-type: none"> ■ Ständig rörelse i bevakningsområdet 	<ul style="list-style-type: none"> ■ Kontrollera bevakningsområdet. Vid behov justera och begränsa området
Sensorlampan tänds och släcks ständigt	<ul style="list-style-type: none"> ■ Djur rör sig i bevakningsområdet 	<ul style="list-style-type: none"> ■ Vrid upp sensorn, förändra räckvidden, avskärma bevakningsområdet
Sensorlampan tänds oönskat	<ul style="list-style-type: none"> ■ Blåst i träd och buskar i bevakningsområdet ■ Påverkan från bilar på gatan ■ Plötsliga temperaturförändringar genom vådrets inverkan (vind, regn, snö) eller fläktutlopp, öppet fönster 	<ul style="list-style-type: none"> ■ Justera eller avskärma bevakningsområdet ■ Justera eller avskärma bevakningsområdet ■ Justera bevakningsområdet eller flytta sensorlampan
Sensorlampans räckvidd förändras	<ul style="list-style-type: none"> ■ Annan omgivningstemperatur 	<ul style="list-style-type: none"> ■ Vid kyla, förkorta sensorns räckvidd genom vrida ner den ■ Vid värme, vrida upp sensorn