



Connect with Innovation™

Navodila za namestitev brežžičnega adapterja Micro USB N150 WNA1000M

V teh navodilih je opisana hitra namestitev s čarovnikom NETGEAR Smart Wizard in namestitev samostojnih gonilnikov v sistemu Windows.

Opomba: Navodila za namestitev po meri poiščite v *Uporabniškem priročniku* na CD-ju z dokumentacijo.

Postopek traja približno 10 minut.

Tehnična podpora

Zahvaljujemo se vam za nakup izdelkov NETGEAR.

Po namestitvi naprave poiščite serijsko številko na nalepki izdelka in jo uporabite za registracijo izdelka na spletni strani <http://www.NETGEAR.com/register>. Preden lahko uporabite storitev telefonske podpore, se morate registrirati. Močno vam priporočamo, da se registrirate na spletni strani NETGEAR.

Za posodobitve izdelkov in spletno podporo obiščite spletno stran <http://kbserver.netgear.com>. Dodatne informacije o nastavitvi, konfiguraciji in uporabi izdelka si oglejte v *Uporabniškem priročniku*.

Blagovne znamke

NETGEAR, logotip NETGEAR, ReadyNAS, NeoTV, ProSafe, Smart Wizard in Auto Uplink so blagovne znamke ali registrirane blagovne znamke podjetja NETGEAR, Inc. Imena drugih blagovnih znamk in izdelkov so blagovne znamke ali registrirane blagovne znamke njihovih lastnikov.

Izjava o pogojih

V interesu izboljšanja notranje zasnove, delovne funkcije in/ali zanesljivosti si podjetje NETGEAR pridržuje pravico do sprememb izdelkov, opisanih v tem dokumentu, brez predhodnega obvestila. Podjetje NETGEAR ne prevzema nobene odgovornosti za uporabo ali aplikacijo tukaj opisanih izdelkov ali vezalnih shem.

Izjave o skladnosti in GPL

Temu izdelku je lahko priložena licenca GPL; licenčno pogodbo si oglejte na spletni strani: http://kb.netgear.com/app/answers/detail/a_id/11621. Informacije o splošnem javnem dovoljenju GNU si oglejte na spletni strani http://kbserver.netgear.com/kb_web_files/open_src.asp



Ta simbol je uporabljen v skladu z Direktivo Evropske unije 2002/96 o odpadni električni in elektronski opremi (Direktiva OEEO). Če se izdelek zavrže na območju Evropske unije, je treba z njim ravnati in ga reciklirati v skladu z veljavno zakonodajo na podlagi Direktive OEEO.

Vsebina paketa



Brezžični adapter
Micro USB N150

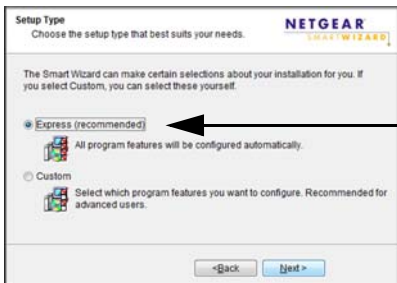


CD z dokumentacijo

Namestitev Smart Wizard

1. V CD-pogon računalnika vstavite *CD z dokumentacijo*. Če se glavni zaslon CD-ja ne prikaže, prebrskajte datoteke na CD-ju in dvokliknite datoteko **Autorun.exe**.
2. Kliknite **Setup** (Namestitev). Prikaže se zaslon Software Update Check (Iskanje posodobitev programske opreme).
3. Če je internetna povezava vzpostavljena, kliknite **Check for Updates** (Poišči posodobitve). Če ni, kliknite **Install from CD** (Namesti s CD-ja).
4. Sprejmite licenčno pogodbo.

5. Na zaslonu Setup Type (Vrsta namestitve) kliknite **Next** (Naprej), da izberete možnost Express (recommended) (Hitro (priporočeno)).



Vstavljanje adapterja

Pozvani boste, da vstavite adapter.

1. V CD-pogon računalnika vstavite CD z dokumentacijo. Če se glavni zaslon CD-ja ne prikaže, prebrskajte datoteke na CD-ju in dvokliknite datoteko Autorun.exe.



Opomba: Za najboljše rezultate naj bo brezžični adapter vsaj 1 meter od usmerjevalnika.

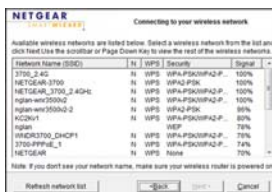
2. Kliknite **Next** (Naprej). Programska oprema WNA1000M zazna adapter.
3. Sledite navodilom na zaslonu za čarovnik NETGEAR.

Vzpostavitev povezave z omrežjem

Na enem od teh zaslonov boste pozvani, da vzpostavite povezavo z brezžičnim omrežjem:



Omrežje WPS




Ni omrežja WPS

- **Omrežje WPS:** to omrežje podpira tehnologijo Push 'N' Connect (oziroma WPS). Kliknite **Next** (Naprej) in sledite pozivom za pritisk gumba WPS na adapterju in usmerjevalniku. Nato vzpostavite povezavo brez vnosa gesla.

- **Brez omrežja WPS:** na seznamu izberite brezžično omrežje in kliknite **Next** (Naprej). Če želite vzpostaviti povezavo z varnim omrežjem, morate vnesti geslo ali omrežni ključ za to omrežje.

Vmesnik vzpostavi povezavo z internetom, kar lahko traja minuto ali dve. Prikaže se zaslon z nastavitvami čarovnika Smart Wizard. Vaše nastavitve so shranjene v profil, ki ga lahko poimenujete.



V sistemski vrstici in na namizju se prikaže ikona . Uporabite jo lahko za odpiranje čarovnika Smart Wizard, kjer lahko opravite spremembe ali vzpostavite povezavo z drugim brezžičnim omrežjem.

Namestitev samostojnih gonilnikov

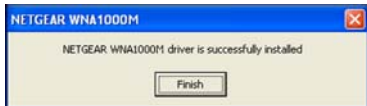
1. V CD-pogon računalnika vstavite CD z *dokumentacijo*. Če se glavni zaslon CD-ja ne prikaže, prebrskajte datoteke na CD-ju in dvokliknite datoteko **Autorun.exe**.



2. Kliknite **Install Windows Standalone Driver** (Namesti samostojni gonilnik Windows).
Gonilnik se namesti v računalnik.
3. Ko ste pozvani, vstavite adapter v vhod USB računalnika ali ga priključite s priloženim kablom USB.

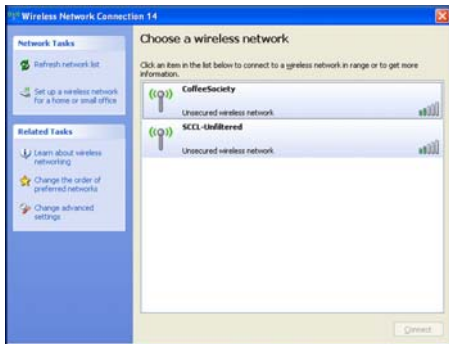
Opomba: Za najboljše rezultate naj bo brezžični adapter vsaj 1 meter od usmerjevalnika.


4. Ko se prikaže to sporočilo, kliknite **Finish** (Dokončaj).



Vzpostavitev povezave z omrežjem

Zaslon, ki se pojavi po namestitvi gonilnika, je odvisen od različice sistema Windows v vašem računalniku. Primer prikazuje zaslon za povezavo v sistemu Windows XP:



V sistemski vrstici se pojavi ikona . Uporabljate jo lahko za spremembe ali povezavo

z drugim brezžičnim omrežjem. Navodila za upravljanje z brezžičnimi povezavami poiščite v dokumentaciji sistema Windows.

Odpravljanje težav

Sistem ni zaznal adapterja

Simptomi:

- Indikator na adapterju ne zasveti.
- Čarovnik za najdeno novo strojno opremo se ne prikaže.

Možni vzroki:

- Vrata USB računalnika so mogoče okvarjena.
- Kabelski podaljšek (če je uporabljen) za povezavo adapterja USB in računalnika je mogoče okvarjen.
- Gonilniki za operacijski sistem niso nameščeni.

Rešitve:

1. Preverite, ali so izpolnjene najmanjše sistemske zahteve za adapter in v računalnik namestite najnovejše posodobitve.
2. Uporabite najnovejši gonilnik za adapter. Na strani z datotekami za prenos NETGEAR poiščite najnovejše gonilnike.
3. Uporabite druga vrata USB računalnika.
4. Uporabite drugo napravo in preverite, ali je zaznana.

5. Adapter poskusite priključiti neposredno na računalnik brez kableskega podaljška.
6. Ponovno zaženite računalnik ali adapter adapter poskusite uporabiti z drugim računalnikom.

Ne morem namestiti gonilnikov za brezžični adapter

Simptomi:

- Nameščen imate operacijski sistem Windows 7 ali Vista in:
 - Namestitev programske opreme za brezžični adapter se ne zaključi, verjetno pa se ustavi med zaznavanjem adapterja.
 - Na seznamu omrežij ne najdete dostopovne točke (AP) ali imena brezžičnega omrežja (SSID).

Možni vzroki:

- Namestitev gonilnika ovira požarni zid ali protivirusna programska oprema, kot je ZoneAlarm. Do te težave lahko pride, če uporabljate brezžični adapter NETGEAR ali drugega proizvajalca.

Rešitve:

1. Pri proizvajalcu požarnega zidu ali protivirusne programske opreme preverite, če je na voljo posodobitev, ki odpravlja to težavo.
2. Odstranite gonilnik za brezžični adapter.
3. Odstranite programsko opremo požarnega zidu.

4. Odstranite protivirusno programsko opremo.
5. Najprej namestite gonilnike za brezžični adapter.
6. Ponovno namestite požarni zid in protivirusno programsko opremo.

NETGEAR, Inc.
350 East Plumeria Drive
San Jose, CA 95134 USA



201-13291-02

Februar 2011