

Pendant Light

Art.no	36-6651	Model	OCL-764-Concrete-BK
	36-6652		OCL-764-Concrete
	36-6691		OCL-764-Marble-BK
	36-6693		OCL-764-Marble-WH
	36-6747		OCL-764-Concrete-Pink
	36-7152		OCL-764 pimple
	36-7153		OCL-764 pimple WH

Please read the entire instruction manual before using the product and then save it for future reference. We reserve the right for any errors in text or images and any necessary changes made to technical data. In the event of technical problems or other queries, please contact our Customer Services.

Safety

- All light fittings must be installed in accordance with current safety regulations to prevent life-threatening accidents. Installation should only be performed by those with a good knowledge of electrical wiring. Contact a registered competent person or qualified electrician if you do not possess the required knowledge to perform such an installation on your own. Follow the instructions carefully and keep them for future reference.
- The ceiling light is only meant to be used in clean, dry indoor environments. Do not expose the light fitting to water, moisture or other liquids.
- Never attempt to repair or modify the ceiling light in any way.
- Only use a dry cloth to wipe the ceiling light clean when needed.
- The bulb can become very hot during use. Let it cool completely before changing.

Warning symbols



For indoor use only.



Class II luminaire.

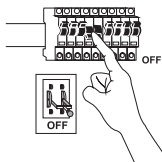
Installation

Bulb: 220–240 V AC, E27, max 46 W (sold separately).

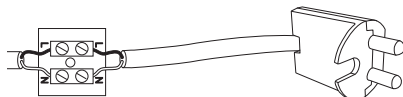
Note: If you are at all unsure about proper installation procedures, seek the advice of someone with the requisite knowledge to help you perform such an installation or consult a certified electrician.

The light fitting does not need to be earthed (class II).

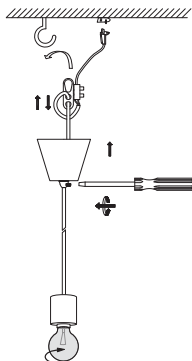
Warning: Before beginning any electrical installation always disconnect the power to the circuit you are working on, either by turning off the main circuit breaker or by removing the fuse from the consumer unit. Make sure that there are no obstructing cables or pipes behind the wall/ceiling area where you have planned to drill.



Installation on ceiling with a lamp socket or a pre-mounted ceiling hook



1. Connect a lamp plug cable (sold separately) to the terminal block.
2. Plug the lamp plug into the ceiling lamp socket.
3. Hang the light onto the ceiling hook.
4. Push the ceiling cup flush against the ceiling and tighten the strain relief screw.
5. Screw in a light bulb (E27, max 46 W).
6. Turn the power back on.



Installation on ceiling without a lamp socket or a pre-mounted ceiling hook

1. Screw a hook capable of supporting the weight of the light into the ceiling.
2. Connect the electrical supply cable to the terminal block.
3. Hang the light onto the ceiling hook.
4. Push the ceiling cup flush against the ceiling and tighten the strain relief screw.
5. Screw in a light bulb (E27, max 46 W).
6. Turn the power back on.

Responsible disposal

This symbol indicates that this product should not be disposed of with general household waste. This applies throughout the entire EU. In order to prevent any harm to the environment or health hazards caused by incorrect waste disposal, the product must be handed in for recycling so that the material can be disposed of in a responsible manner. When recycling your product, take it to your local collection facility or contact the place of purchase. They will ensure that the product is disposed of in an environmentally sound manner.



Specifications

Supply voltage	220–240 V, 50 Hz
Bulb	Max 46 W (sold separately)
Lamp holder	E27
Mains lead	2 m

Taklampa

Art.nr	36-6651	Modell	OCL-764-Concrete-BK
	36-6652		OCL-764-Concrete
	36-6691		OCL-764-Marble-BK
	36-6693		OCL-764-Marble-WH
	36-6747		OCL-764-Concrete-PH
	36-7152		OCL-764 pimple
	36-7153		OCL-764 pimple WH

Läs igenom hela bruksanvisningen före användning och spara den sedan för framtida bruk. Vi reserverar oss för ev. text- och bildfel samt ändringar av tekniska data. Vid tekniska problem eller andra frågor, kontakta vår kundtjänst.

Säkerhet

- Alla belysningsarmaturer måste installeras korrekt för att inte utgöra livsfara. Endast personer med erforderlig kunskap om elinstallationer får utföra denna installation. Kontakta behörig elektriker om denna kunskap saknas. Följ bruksanvisningen noggrant och spara den för framtida bruk.
- Taklampan är endast avsedd för inomhusbruk i torra och rena miljöer. Utsätt den inte för fukt, vatten eller annan vätska.
- Försök aldrig modifiera eller ändra taklampan på något sätt.
- Använd endast en torr trasa och torka av taklampan när den behöver rengöras.
- Ljuskällan blir mycket varm vid användning, låt den svalna innan den byts ut.

Varningssymboler



Endast avsedd för inomhusbruk.



Klass II-belysningsarmatur.

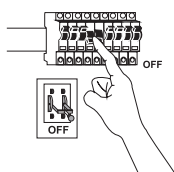
Installation

Ljuskälla: 220–240 V AC, E27, max 46 W (säljs separat).

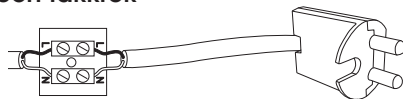
Obs! Om du är det minsta osäker på hur anslutningen ska utföras, ta hjälp av en person med erforderliga kunskaper eller av behörig elektriker.

Armaturen behöver inte jordas (klass II).

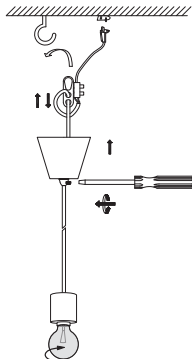
Varning! Före installation, bryt strömmen i den ledning du ska ansluta till antingen med huvudströmbrytaren eller genom att slå av eller skruva ur säkring i elcentralen. Se till att det inte finns några kablar eller rör i väggen/taket där du ev. har tänkt borra.



Installation i tak med lamputtag och takkrok



- Anslut en lamppropp med kabel (säljs separat) till taklampans kopplingsplint.
- Anslut lampproppen till takuttaget.
- Häng upp lampan på takkroken.
- Skjut upp takkoppen mot taket och dra åt låsskruven med lämplig skruvmejsel.
- Skruva i en ljuskälla (sockel E27, max 46 W).
- Koppla på strömmen i ledningen.



Installation i tak utan lamputtag och takkrok

- Skruva fast lämplig takkrok i taket.
- Anslut inkommande ledare till kopplingsplinten.
- Häng upp armaturen på takkroken.
- Skjut upp takkoppen mot taket och dra åt låsskruven med lämplig skruvmejsel.
- Skruva i en ljuskälla (sockel E27, max 46 W).
- Koppla på strömmen i ledningen.

Avfallshantering

Denna symbol innebär att produkten inte får kastas tillsammans med annat hushållsavfall. Detta gäller inom hela EU. För att förebygga eventuell skada på miljö och hälsa, orsakad av felaktig avfallshantering, ska produkten lämnas till återvinning så att materialet kan tas omhand på ett ansvarsfullt sätt. När du lämnar produkten till återvinning, använd dig av de returhanteringssystem som finns där du befinner dig eller kontakta inköpsstället. De kan se till att produkten tas om hand på ett för miljön tillfredställande sätt.



Specifikationer

Nätanslutning	220–240 V AC, 50 Hz
Ljuskälla	Max 46 W (säljs separat)
Socket	E27
Anslutningskabelns längd	2 m

Taklampe

Art.nr. 36-6651	Modell OCL-764-Concrete-BK
36-6652	OCL-764-Concrete
36-6691	OCL-764-Marble-BK
36-6693	OCL-764-Marble-WH
36-6747	OCL-764-Concrete-Pink
36-7152	OCL-764 pimple
36-7153	OCL-764 pimple WH

Les brukerveiledningen grundig før produktet tas i bruk og ta vare på den for framtidig bruk. Vi reserverer oss mot ev. feil i tekst og bilde, samt forandringer av tekniske data. Ved tekniske problemer eller spørsmål, ta kontakt med vårt kundesenter.

Sikkerhet

- Alle lysarmaturer må installeres fagmessig riktig for ikke å være til fare for liv og helse. Montering skal utføres av registrert installasjonsvirksomhet. Ta kontakt med registrert installasjonsvirksomhet for montering. Les hele bruksanvisningen og ta vare på den for framtidig bruk.
- Taklampe er kun beregnet for innendørsbruk i tørre og rene omgivelser. Produktet må ikke utsettes for fuktighet, vann eller andre væsker.
- Produktet må ikke modifiseres eller endres på.
- Rengjøring foretas med en tørr klut.
- Lyskilden kan bli svært varm ved bruk, så la den avkjøles før den skiftes.

Varslingssymboler



Kun for innendørs bruk.



Klasse II-belysningsarmatur.

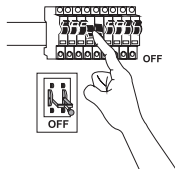
Installasjon

Lyskilde: 220–240 V AC, E27, maks 46 W (selges separat).

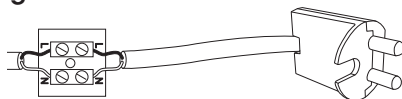
Obs! All fast installasjon skal utføres av registrert installasjonsvirksomhet.

Armaturen trenger ikke å kobles til jord (klasse II).

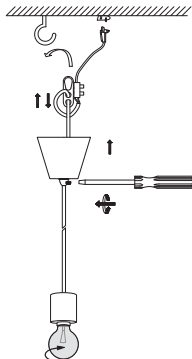
Advarsel! Før installasjon, bryt strømmen i den ledningen/kursen du skal koble til, enten med hovedstrømbryteren eller ved å fjerne sikringen i sikringskapet. Påse at det ikke er noen kabler eller rør i takkonstruksjonen der du skal bore.



Installasjon i tak med lampeuttak og takkrok



1. Husk at all fast installasjon skal utføres av registrert installasjonsvirksomhet.
2. Koble lederne (selges separat) til taklampens koblingsplint.
3. Heng opp lampen på takkroken.
4. Skyv takkappen opp til taket og trekk til strekkavlastningsskruen med et passende skrujern.
5. Skru i en lyskilde (sokkel E27, maks 46 W).
6. Koble til strømmen igjen.



Installasjon i tak uten lampeuttak og takkrok

1. Fest en passende takkrok i taket.
2. Koble innkommende leder til koblingsplinten.
3. Heng deretter opp armaturen på takkroken.
4. Skyv takkappen opp til taket og trekk til strekkavlastningsskruen med et passende skrujern.
5. Skru i en lyskilde (sokkel E27, maks 46 W).
6. Koble til strømmen igjen.

Avfallshåndtering

Symbolet viser til at produktet ikke skal kastes sammen med husholdningsavfallet. Dette gjelder i hele EØS-området. For å forebygge eventuelle skader på helse og miljø som følge av feil håndtering av avfall, skal produktet leveres til gjenvinning, slik at materialet blir tatt hånd om på en ansvarsfull måte. Benytt miljøstasjonene som er der du befinner deg eller ta kontakt med forhandler. De vil ta hånd om produktet på en miljømessig tilfredsstillende måte.



Spesifikasjoner

Nettspenning	220–240 V AC, 50 Hz
Lyskilde	Maks 46 W (selges separat)
Sokkel	E27
Nettkabelens lengde	2 m

NORGE • KUNDESENTER

tel: 23 21 40 00 fax: 23 21 40 80 e-post: kundesenter@clasohlson.no
 internett: www.clasohlson.no post: Clas Ohlson AS, Postboks 485 Sentrum, 0105 OSLO

Kattovalaisin

Tuoteno	36-6651	Malli	OCL-764-Concrete-BK
	36-6652		OCL-764-Concrete
	36-6691		OCL-764-Marble-BK
	36-6693		OCL-764-Marble-WH
	36-6747		OCL-764-Concrete-Pink
	36-7152		OCL-764 pimple
	36-7153		OCL-764 pimple WH

Lue käyttöohje ennen tuotteen käyttöönottoa ja säilytä se tulevaa tarvetta varten. Pidätämme oikeuden teknisten tietojen muutoksiin. Emme vastaa mahdollisista teksti- tai kuvavirheistä. Jos tuotteeseen tulee teknisiä ongelmia, ota yhteys myymälään tai asiakaspalveluun.

Turvallisuus

- Valaisimet tulee asentaa aina asianmukaisesti hengenvaaran välttämiseksi. Valaisimia saavat asentaa ainoastaan henkilöt, joilla on riittävät taidot sähköasennuksen tekemiseen. Ota yhteys valtuutettuun sähköasentajaan, jos sinulla ei ole riittäviä taitoja. Noudata käyttöohjetta tarkasti ja säilytä se tulevaa tarvetta varten.
- Kattovalaisin sopii ainoastaan sisäkäyttöön kuivaan ja puhtaaseen ympäristöön. Älä altista valaisinta kosteudelle tai muille nesteille.
- Älä muuta kattovalaisinta millään tavalla.
- Käytä kattovalaisimen puhdistamiseen ainoastaan kuivaa liinaa.
- Lamppu kuumenee paljon käytön aikana. Anna lampun jäähtyä ennen vaihtamista.

Varoitusymbolit



Vain sisäkäyttöön



Luokan II valaisin.

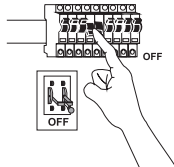
Asennus

Lamppu: 220–240 V AC, E27, enint. 46 W (myydään erikseen).

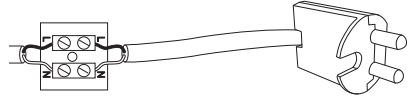
Huom.! Jos et ole varma kuinka asennus tehdään, ota yhteys valtuutettuun sähköasentajaan.

Valaisinta ei tarvitse maadoittaa (luokka II).

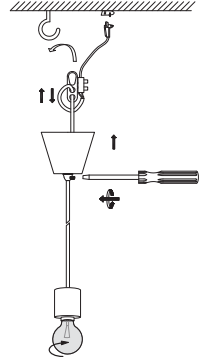
Varoitus! Katkaise liitettävän johtimen sähkövirta ennen kattovalaisimen asentamista joko päävirtakytkimestä tai irrottamalla sulake sähkökaapista. Varmista, että katossa/seinässä ei ole kaapeleita tai putkia siinä kohdassa, mistä aiot porata.



Asennus kattoon, jossa on valaisinpistorasia ja kattokoukku



1. Liitä johdollinen valaisinpistoke (myydään erikseen) kattovalaisimen liitäntään.
2. Liitä valaisinpistoke valaisinpistorasiaan.
3. Ripusta valaisin kattokoukkuun.
4. Työnnä kattokoupu kattoon ja kiristä lukitusruuvi sopivalla ruuvitalalla.
5. Kierrä valaisimeen lamppu (kanta E27, enintään 46 W).
6. Kytke sähkö takaisin päälle.



Asennus kattoon, jossa ei ole valaisinpistorasiaa ja kattokoukkuja

1. Ruuvaa sopiva koukku kattoon.
2. Liitä sisään tulevat johtimet kytkentälustaan.
3. Ripusta valaisin kattokoukkuun.
4. Työnnä kattokoupu kattoon ja kiristä lukitusruuvi sopivalla ruuvitalalla.
5. Kierrä valaisimeen lamppu (kanta E27, enintään 46 W).
6. Kytke sähkö takaisin päälle.

Kierrättäminen

Tämä kuvake tarkoittaa, että tuotetta ei saa hävittää kotitalousjätteen seassa. Tämä koskee koko EU-alueetta. Virheellisestä hävittämisestä johtuvien mahdollisten ympäristö- ja terveyshaittojen ehkäisemiseksi tuote tulee viedä kierrätettäväksi, jotta materiaali voidaan käsitellä vastuullisella tavalla. Kierrätä tuote käyttämällä paikallisia kierrätysjärjestelmiä tai ota yhteys ostopaikkaan. Ostopaikassa tuote kierrätetään vastuullisella tavalla.



Tekniset tiedot

Verkkoliitäntä	220–240 V AC, 50 Hz
Lamppu	Enintään 46 W (myydään erikseen)
Kanta	E27
Liitäntäjohdon pituus	2 m

Deckenleuchte

Art.Nr. 36-6651	Modell OCL-764-Concrete-BK
36-6652	OCL-764-Concrete
36-6691	OCL-764-Marble-BK
36-6693	OCL-764-Marble-WH
36-6747	OCL-764-Concrete-Pink
36-7152	OCL-764 pimple
36-7153	OCL-764 pimple WH

Vor Gebrauch die komplette Bedienungsanleitung durchlesen und aufbewahren. Wir übernehmen keinerlei Haftung für eventuell vorhandene Text- und Abbildungsfehler sowie die zwischenzeitliche Änderung der technischen Daten. Bei technischen Problemen oder sonstigen Fragen ist Kontakt zu unserem Kundendienst aufzunehmen.

Sicherheit

- Wand- und Deckenleuchten müssen korrekt installiert sein damit sie keine Gefahr auszumachen. Solche Installationen sind nur von Personen mit ausreichenden Kenntnissen über Elektroinstallationen durchzuführen. Einen qualifizierten Elektriker kontaktieren, wenn die eigenen Kenntnisse nicht ausreichen. Die Bedienungsanleitung vollständig durchlesen und für künftigen Gebrauch aufbewahren.
- Nur für den Gebrauch in trockenen Innenräumen geeignet. Vor Feuchtigkeit, Wasser und anderer Nässe schützen.
- Niemals versuchen, Änderungen an der Leuchte vorzunehmen.
- Zur Reinigung nur ein trockenes Tuch benutzen, mit dem die Leuchte abgewischt wird.
- Das Leuchtmittel kann heiß werden, vor dem Austauschen daher erst abkühlen lassen.

Warnsymbole



Nur für den Innengebrauch vorgesehen.



Leuchte der Schutzklasse II.

Installation

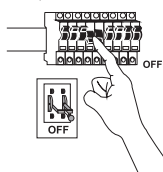
Leuchtmittel: 220–240 V AC, E27, max. 46 W (separat erhältlich).

Hinweis: Bei Unsicherheit oder nicht ausreichenden Kenntnissen, die Installation von einem qualifizierten Elektriker ausführen lassen.

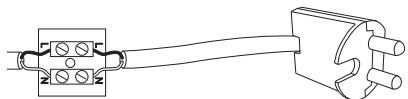
Die Leuchte muss nicht an einen Schutzleiter angeschlossen werden (Schutzklasse II).

Warnung! Vor der Installation den Strom der Leitung abstellen, an welcher die Beleuchtung angeschlossen werden soll.

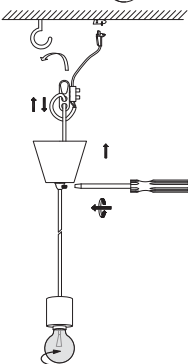
Vor dem Bohren sicherstellen, dass an dieser Stelle keine Stromleitungen oder Wasserrohre in der Wand/Decke sind.



Anschluss an der Decke mit Deckendose und Deckenhaken



1. Einen Leuchtenstecker mit Kabel (separat erhältlich) an die Lüsterklemme der Leuchte anschließen.
2. Den Leuchtenstecker an die Deckendose anschließen.
3. Die Leuchte am Deckenhaken einhängen.
4. Den Lampenbaldachin nach oben schieben und die Sicherungsschraube mit einem geeigneten Schraubendreher anziehen.
5. Ein Leuchtmittel (Sockel E27, max. 46 W) eindrehen.
6. Den Strom wieder einschalten.



Anschluss der Deckenleuchte ohne Deckendose

1. Einen geeigneten Deckenhaken an die Decke schrauben.
2. Die Leitungen korrekt an die Lüsterklemme anschließen.
3. Die Leuchte am Deckenhaken einhängen.
4. Den Lampenbaldachin nach oben schieben und die Sicherungsschraube mit einem geeigneten Schraubendreher anziehen.
5. Ein Leuchtmittel (Sockel E27, max. 46 W) eindrehen.
6. Den Strom wieder einschalten.

Abfallentsorgung

Dieses Symbol zeigt an, dass das Produkt nicht gemeinsam mit dem Haushaltsabfall entsorgt werden darf. Dies gilt in der gesamten EU. Um möglichen Schäden für die Umwelt und Gesundheit vorzubeugen, die durch fehlerhafte Abfallentsorgung verursacht werden, dieses Produkt zum verantwortlichen Recycling geben, um die nachhaltige Wiederverwertung von stofflichen Ressourcen zu fördern. Bei der Abgabe des Produktes bitte die vorhandenen Recycling- und Sammelstationen benutzen oder den Händler kontaktieren. Dieser kann das Produkt auf eine umweltfreundliche Weise recyceln.



Vorschriften

Betriebsspannung	220-240 V AC, 50 Hz
Leuchtmittel	Max. 46 W (separat erhältlich)
Fassung	E27
Länge des Anschlusskabels	2 m