

Fahrradleuchte LED

Art.Nr. 31-1879

Modell Asaklitt PFL-471

Vor Inbetriebnahme die Bedienungsanleitung vollständig durchlesen und für künftigen Gebrauch aufbewahren. Irrtümer, Abweichungen und Änderungen behalten wir uns vor. Bei technischen Problemen oder anderen Fragen freut sich unser Kundenservice über eine Kontaktaufnahme (Kontakt siehe Rückseite).

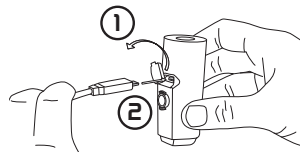
Sicherheitshinweise

- Nach StVZO §67 müssen die lichttechnischen Einrichtungen vorschriftsmäßig und fest angebracht sowie ständig betriebsfertig sein. Lichttechnische Einrichtungen dürfen nicht verdeckt sein.
- Die Fahrradlampe so einstellen, dass die Mitte des Lichtkegels in einer Entfernung von 5 m nur halb so hoch ist wie die Oberkante des Scheinwerfers.
- Den Lichtstrahl nicht direkt auf Augen richten.
- Kein Kinderspielzeug.
- Das Produkt nie in feuergefährlichen Umgebungen oder auf brennbaren Unterlagen aufladen.
- Zum Aufladen des Produktes nur das mitgelieferte Kabel nutzen und an eine USB-Buchse anschließen.
- Niemals ein defektes Ladekabel benutzen.
- Das Produkt niemals extremer Hitze oder offenem Feuer aussetzen.
- Kontakt mit einer auslaufenden Batterie unbedingt vermeiden.

Ladevorgang

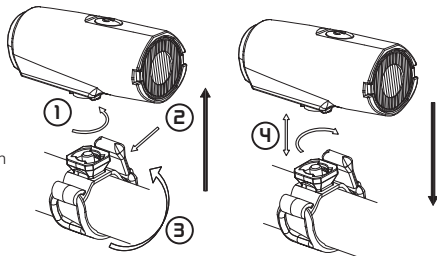
Wenn die Ladestandsanzeige rot leuchtet, beträgt die Akkukapazität weniger als 19 % und der Akku muss umgehend aufgeladen werden.

1. Die Klappe über der Micro-USB-Buchse an der Leuchte öffnen.
2. Das mitgelieferte Ladekabel an die Buchse sowie an einen Computer oder ein beliebiges USB-Ladegerät anschließen.
3. Während des Ladevorgangs leuchtet die Ladestandsanzeige rot. Ist der Akku vollständig geladen, leuchtet die Ladestandsanzeige grün. Vor dem ersten Gebrauch der Leuchte den Akku vollständig aufladen. Ladedauer: ca. 2,5 h.



Montage

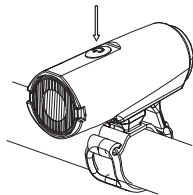
1. Die Leuchte 90° entgegen dem Uhrzeigersinn drehen, um sie von der Halterung zu lösen.
2. Das Gummiband von der Halterung lösen.
3. Das Gummiband um den Lenker legen und an der Halterung einhaken.
4. Nun die kleine Kunststoffnoppe an der Leuchte in die Aussparung an der Halterung einführen und 90° im Uhrzeigersinn drehen, um die Leuchte zu befestigen.



Bedienung

Ein paar Mal auf [] drücken, um die Leuchte ein- bzw. auszuschalten sowie die Helligkeit anzupassen.

Ein/aus, Ladestandsanzeige



Pflege und Wartung

- Das Produkt mit einem feuchten Tuch reinigen. Ein sanftes Reinigungsmittel verwenden, keine scharfen Chemikalien oder Lösungsmittel.
- Bei längerer Nichtbenutzung den Akku entnehmen und das Gerät trocken und staubfrei sowie für Kinder unzugänglich aufbewahren.

Hinweise zur Entsorgung

Dieses Symbol zeigt an, dass das Produkt nicht gemeinsam mit dem Hausmüll entsorgt werden darf. Dies gilt in der gesamten EU. Um möglichen Schäden für Umwelt und Gesundheit vorzubeugen, die durch unsachgemäße Abfallentsorgung verursacht werden, dieses Produkt zum verantwortlichen Recycling geben, um die nachhaltige Wiederverwertung von stofflichen Ressourcen zu fördern. Bei der Abgabe des Produktes bitte die örtlichen Recycling- und Sammelstationen nutzen oder den Händler kontaktieren. Dieser kann das Produkt auf eine umweltfreundliche Weise recyceln.



Technische Daten

Akku	Lithium-Polymer-Akku 600 mAh (integriert)
Helligkeitsstufe 1	30 lm
Helligkeitsstufe 2	60 lm
Leuchtdauer	ca. 4 h bei 50 %, 2 h bei 100 %
Ladedauer	ca. 2,5 h
Abmessungen	75 x 30 x 32 mm
Gewicht	55 g (inkl. Halterung)

DEUTSCHLAND • Kundenservice

Hotline: 040 2999 7811

E-Mail: kundenservice@clasohlson.de

Homepage: www.clasohlson.de

Postanschrift: Clas Ohlson GmbH,
Jungfernstieg 38, 20354 Hamburg

