

LED Rear Bike Light

Art. no 31-1799 Model GS-1R(I)

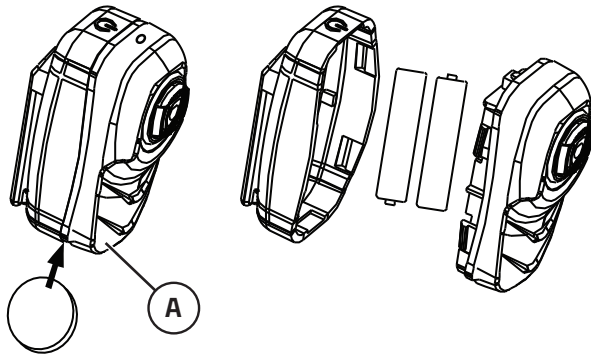
Please read the entire instruction manual before using the product and then save it for future reference. We reserve the right for any errors in text or images and any necessary changes made to technical data. In the event of technical problems or other queries, please contact our Customer Services.

Safety

⚠ Warning:

- Do not point the light beam into anyone's eyes.
- Do not let children play with the product.
- Never expose the batteries to fire or high temperatures.
- Avoid contact with leaking batteries.

Fitting and replacing the battery



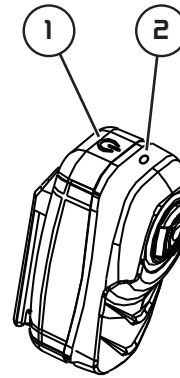
1. Slot the edge of a coin into the lower part of the housing (A) and twist it to open.
2. Insert 2 × AAA/LR03 1.5 V batteries (sold separately). Refer to the markings in the battery compartment to ensure correct polarity. Never mix old and new batteries. Never mix rechargeable and non-rechargeable batteries.
3. Click the housing back into place to reassemble.

Instructions for use

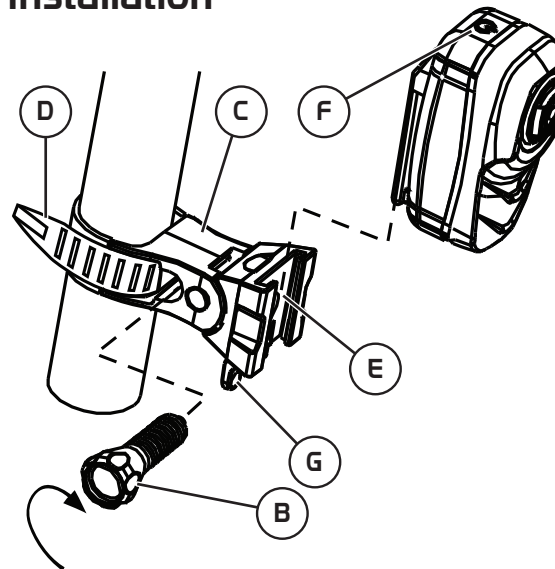
1. Press [⏻] repeatedly to turn on, to start the flash function and to turn off the light.

Mode	Function
1	3 bulbs will shine steadily
2	1 bulb shines steadily, 2 bulbs flash
3	3 bulbs flash
4	OFF

2. Battery status indicator. Steady green light when battery is capacity is below 50%.



Installation



1. Remove the screw (B) from the bracket and open the bracket strap (D).
2. Wrap the strap (D) around the seat post and feed it back through the bracket slot as far as it will go. Reinsert the screw (B) into the bracket (C) and tighten securely to lock the bracket strap.
3. Attach the light (F) by sliding the clip into the bracket (E). Make sure that the light is securely attached before riding your bicycle.

Care and maintenance

- Clean the product using a damp cloth. Use only mild cleaning agents, never solvents or corrosive chemicals.
- Remove the battery and store the light in a dry, dust-free environment, out children's reach whenever it is not to be used for an extended period.

Responsible disposal

This symbol indicates that this product should not be disposed of with general household waste. This applies throughout the entire EU. In order to prevent any harm to the environment or health hazards caused by incorrect waste disposal, the product must be handed in for recycling so that the material can be disposed of in a responsible manner. When recycling your product, take it to your local collection facility or contact the place of purchase. They will ensure that the product is disposed of in an environmentally sound manner.



Specifications

Batteries	2 × AAA/LR03, 1.5 V (sold separately)
Operating time	Mode 1: 30 hours Mode 2: 40 hours Mode 3: 60 hours
Size	35 × 60 × 34 mm
Weight	30 g (without batteries)



Cykelbelysning LED bakljus

Art.nr 31-1799 Modell GS-1R(I)

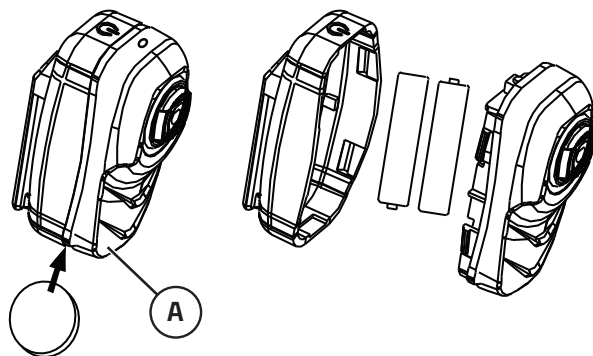
Läs igenom hela bruksanvisningen före användning och spara den sedan för framtida bruk. Vi reserverar oss för ev. text- och bildfel samt ändringar av tekniska data. Vid tekniska problem eller andra frågor, kontakta vår kundtjänst.

Säkerhet

⚠ Varning!

- Rikta inte ljusstrålen direkt mot ögonen.
- Låt inte barn leka med produkten.
- Utsätt aldrig batterierna för höga temperaturer eller öppen eld.
- Undvik kontakt med läckande batterier.

Batteri, installation och byte



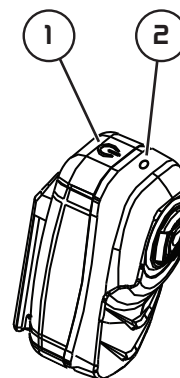
1. Sätt ett mynt i nedre delen av belysningens hölje (A) och vrid för att öppna.
2. Sätt i 2 x AAA/LR03, 1,5 V batterier (säljs separat). Se märkningen i botten på batterihållaren så att polariteten blir rätt. Blanda inte gamla och nya batterier. Blanda inte heller laddbara med ej laddbara batterier.
3. Tryck tillbaka höljet tills det klickar på plats.

Användning

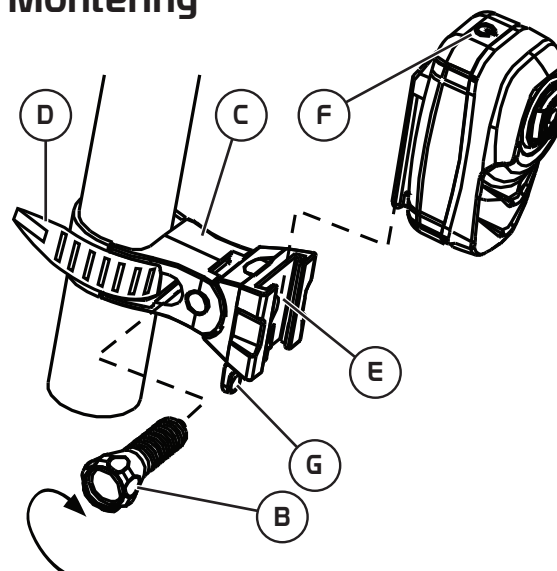
1. Tryck [⏻] upprepade gånger för att slå på, starta blinkfunktion och stänga av belysningen.

Läge	Funktioner
1	3 lampor lyser med fast sken
2	1 lampa lyser med fast sken, 2 lampor blinker
3	3 lampor blinkar
4	Av

2. Batteriindikator. Lyser grönt när batterikapaciteten understiger 50 %.



Montering



1. Lossa skruven (B) från fästet och öppna fästremmen (D).
2. Dra remmen (D) runt sadelstolpen och mata tillbaka det genom fästet så långt det går. För in bulten (B) tillbaka i fästet (C) och skruva åt för att låsa fästet.
3. Fäst belysningen (F) genom att skjuta in den i fästet (E). Kontrollera att lampan är ordentligt fastsatt innan du börjar cykla.

Skötsel och underhåll

- Rengör produkten med en lätt fuktad trasa. Använd ett mildt rengöringsmedel, aldrig lösningsmedel eller frätande kemikalier.
- Ta ut batteriet och förvara belysningen på en torr och dammfri plats utom räckhåll för barn om den inte ska användas under en längre period.

Avfallshandling

Denna symbol innebär att produkten inte får kastas tillsammans med annat hushållsavfall. Detta gäller inom hela EU. För att förebygga eventuell skada på miljö och hälsa, orsakad av felaktig avfallshandling, ska produkten lämnas till återvinning så att materialet kan tas omhand på ett ansvarsfullt sätt. När du lämnar produkten till återvinning, använd dig av de returhanteringssystem som finns där du befinner dig eller kontakta inköpsstället. De kan se till att produkten tas om hand på ett för miljön tillfredställande sätt.



Specifikationer

Batterier 2 x AAA/LR03, 1,5 V (säljs separat)

Drifttid Läge 1: 30 tim
Läge 2: 40 tim
Läge 3: 60 tim

Mått 35 x 60 x 34 mm

Vikt 30 g (utan batteri)

LED sykkellykt, baklys

Art.nr. 31-1799 Modell GS-1R(I)

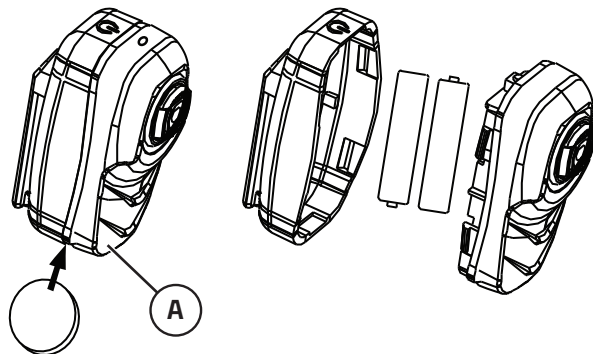
Les brukerveiledningen grundig før produktet tas i bruk og ta vare på den for framtidig bruk. Vi reserverer oss mot ev. feil i tekst og bilde, samt forandringer av tekniske data. Ved tekniske problemer eller om du har spørsmål, ta kontakt med vårt kundesenter.

Sikkerhet

⚠ Advarsel!

- Rett ikke lysstrålen direkte mot øynene.
- La aldri barn leke med produktet.
- Utsett aldri batteriene for høye temperaturer eller åpen ild.
- Unngå kontakt med batterier som lekker.

Batteri, installasjon og skifte



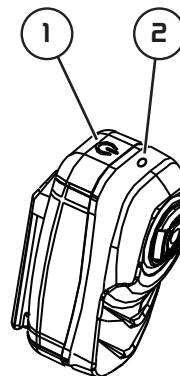
1. Sett en mynt e.l. i nedre del av lampehuset og vri for å åpne.
2. Sett i 2 x AAA/LR03, 1,5 V batterier (selges separat). Følg merkingen for polaritet i bunnen av batteriholderen. Bland aldri gamle og nye batterier. Bland heller ikke ladbare og ikke ladbare batterier.
3. Trykk lampehuset sammen til det klikker på plass.

Bruk

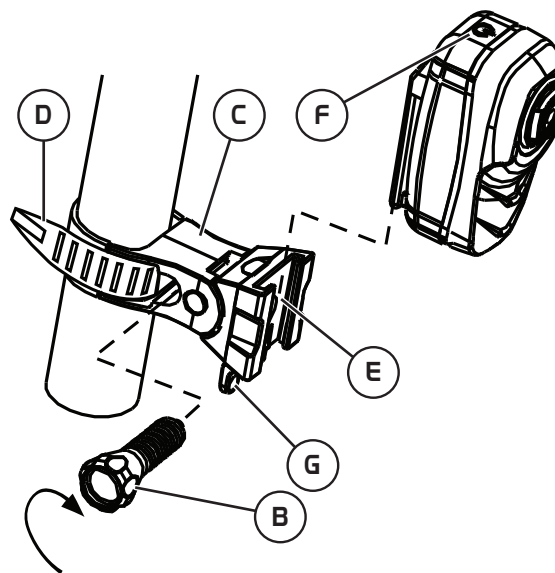
1. Trykk gjentatte ganger på [⏻] for å slå på, starte blinkingen og skru av lyset.

Innstilling	Funksjoner
1	3 pærer lyser med fast skinn
2	1 pære lyser med fast skinn, 2 pærer blinker
3	3 pærer blinker
4	Av

2. Batteriindikator. Lyser grønt når batterikapasiteten er under 50 %.



Montering



1. Løsne skruen (B) fra festet og åpne festeremmen (D).
2. Trekk remmen (D) rundt setestolpen og mat den tilbake gjennom festet så langt det går. Før bolten (B) tilbake i festet (C) og skru til for å låse festet.
3. Fest belysningen (F) ved å skyve den inn i festet (E). Kontroller at lykten er godt festet før du begynner å sykle.

Vedlikehold

Rengjør produktet med en lett fuktet klut. Bruk et mildt rengjøringsmiddel, aldri løsemidler eller etsende kjemikalier. Når lykten ikke er i bruk skal den lagres tørt og støvfritt, og utilgjengelig for barn. Ta også ut batteriene hvis den ikke skal brukes på en stund.

Avfallshåndtering

Symbolet viser til at produktet ikke skal kastes sammen med husholdningsavfallet. Dette gjelder innenfor EØS-området. For å forebygge eventuelle skader på helse og miljø som følge av feil håndtering av avfall, skal produktet leveres til gjenvinning, slik at materialet blir tatt hånd om på en ansvarsfull måte. Benytt miljøstasjonene som er der du befinner deg eller ta kontakt med forhandler. De vil ta hånd om produktet på en miljømessig tilfredsstillende måte.



Spesifikasjoner

Batterier	2 x AAA/LR03, 1,5 V (selges separat)
Driftstid	Posisjon 1: 30 timer Posisjon 2: 40 timer Posisjon 3: 60 timer
Mål	35 x 60 x 34 mm
Vekt	30 g (uten batterier)

Polkupyörän LED-takavalaisin

Tuotenumero 31-1799 Malli GS-1R(I)

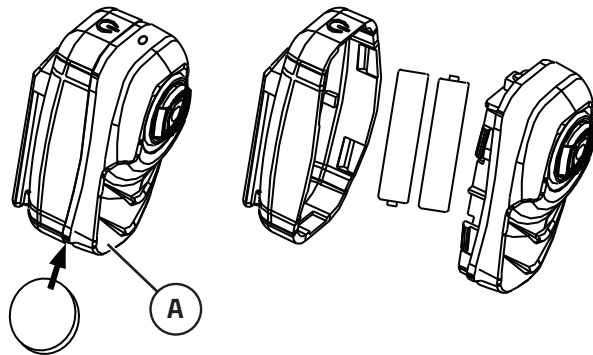
Lue koko käyttöohje ja säästä se tulevaa käyttöä varten. Pidätämme oikeuden teknisten tietojen muutoksiin. Emme vastaa mahdollisista teksti- tai kuvavirheistä. Jos tuotteeseen tulee teknisiä ongelmia, ota yhteys myymälään tai asiakaspalveluun.

Turvallisuus

! Varoitus!

- Älä suuntaa valoa suoraan silmiin.
- Älä anna lasten leikkiä laitteella.
- Älä altista paristoja korkeille lämpötiloille tai avotulelle.
- Älä koske vuotavia paristoja.

Paristot, asennus ja vaihtaminen



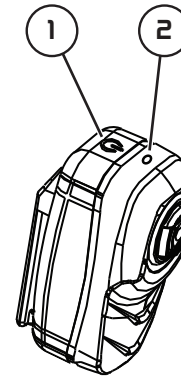
1. Aseta valaisimen kotelo alaosaan (A) kolikko ja avaa kiertämällä.
2. Aseta lokeroon 2 kpl AAA/LR03, 1,5 V -paristoja (myydään erikseen). Varmista paristolokeron pohjassa olevista merkinnöistä, että paristot tulevat oikein päin. Älä käytä vanhoja ja uusia paristoja yhdessä. Älä käytä myöskään ladattavia ja tavallisia paristoja yhdessä.
3. Paina kotelo takaisin, kunnes se napsahtaa paikalleen.

Käyttö

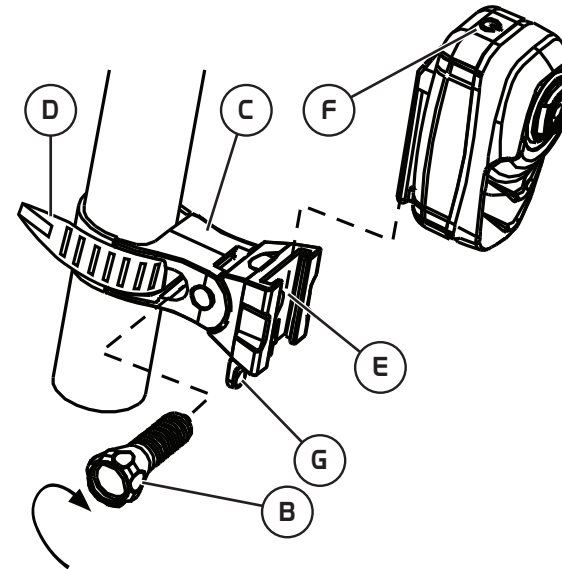
1. Paina [ON] useita kertoja käynnistääksesi, valitaksesi vilkkutoiminnon ja sulkeaksesi valaisimen.

Asetus	Toiminnot
1	3 lamppua palaa vilkkumatta.
2	1 lamppu palaa vilkkumatta, 2 lamppua vilkkuu
3	3 lamppua vilkkuu
4	Pois päältä

2. Pariston tilan ilmaisin. Vihreä valo palaa paristojen kapasiteetin ollessa alle 50 %.



Asennus



1. Irrota ruuvi (B) kiinnikkeestä ja avaa kiinnityshihna (D).
2. Vedä hihna (D) satulatolpan ympäri ja syötä se takaisin kiinnittimeen niin pitkälle kuin mahdollista. Aseta ruuvi (B) takaisin kiinnikkeeseen (C) ja kierrä kiinni lukitaksesi kiinnittimen.
3. Kiinnitä valaisin (F) työntämällä se kiinnikkeeseen (E). Varmista, että lamppu on kunnolla kiinni ennen kuin alat pyöräillä.

Huolto ja ylläpito

- Pyyhi tuote kevyesti kostutetulla liinalla. Käytä mietoa puhdistusainetta. Älä käytä liuottimia tai syövyttäviä kemikaaleja.
- Jos laite on pitkään käyttämättä, irrota paristot ja säilytä laitetta kuivassa ja pölyttömässä paikassa lasten ulottumattomissa.

Kierrättäminen

Tämä kuvake tarkoittaa, että tuotetta ei saa hävittää kotitalousjätteen seassa. Tämä koskee koko EU-aluetta. Virheellisestä hävittämisestä johtuvien mahdollisten ympäristö- ja terveyshaittojen ehkäisemiseksi tuote tulee viedä kierrätettäväksi, jotta materiaali voidaan käsitellä vastuullisella tavalla. Kierrätä tuote käyttämällä paikallisia kierrätysjärjestelmiä tai ota yhteys ostopaikkaan. Ostopaikassa tuote kierrätetään vastuullisella tavalla.



Tekniset tiedot

Paristot	2 x AAA/LR03 1,5 V (myydään erikseen).
Käyttöaika	Tila 1: 30 tuntia Tila 2: 40 tuntia Tila 3: 60 tuntia
Mitat	35 x 60 x 34 mm
Paino	30 g (ilman paristoja)

Fahrrad-LED-Rücklicht

Art.Nr. 28-1000 Modell GS-1R

Vor Inbetriebnahme die Bedienungsanleitung vollständig durchlesen und für künftigen Gebrauch aufbewahren. Irrtümer, Abweichungen und Änderungen behalten wir uns vor. Bei technischen Problemen oder anderen Fragen freut sich unser Kundenservice über eine Kontaktaufnahme.

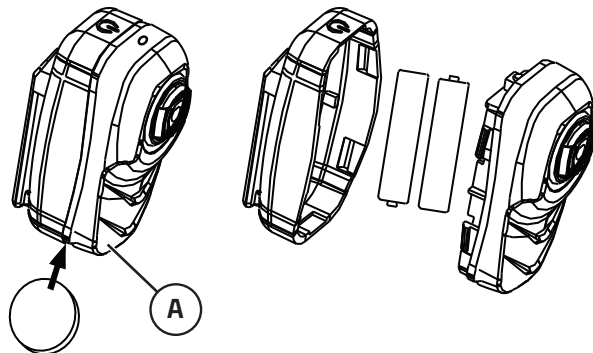
Sicherheitshinweise

- Den Lichtstrahl nicht direkt auf Augen richten.
- Kein Kinderspielzeug.
- Die Akkus niemals Hitze oder offenem Feuer aussetzen.
- Kontakt mit auslaufenden Batterien unbedingt vermeiden.

Hinweis:

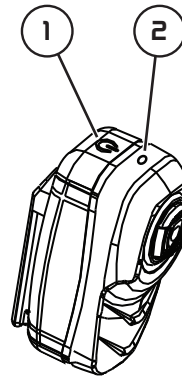
- Nach StVZO §67 müssen die lichttechnischen Einrichtungen vorschriftsmäßig und fest angebracht sowie ständig betriebsfertig sein. Lichttechnische Einrichtungen dürfen nicht verdeckt sein.
- Der tiefste Punkt der leuchtenden Fläche der Rückleuchte darf nicht weniger als 250 mm vom Boden entfernt sein, und der höchste Punkt der leuchtenden Fläche des roten Rückstrahlers darf nicht höher als 1200 mm vom Boden entfernt sein.
- Die Bezugsachse muss parallel zum Boden und parallel zur Fahrzeuglängsachse sein. (Beispiel Skizze siehe unten)
- Wechseln Sie die Batterien umgehend nach Aufleuchten der Batterieanzeige (grün) aus.

Batterien

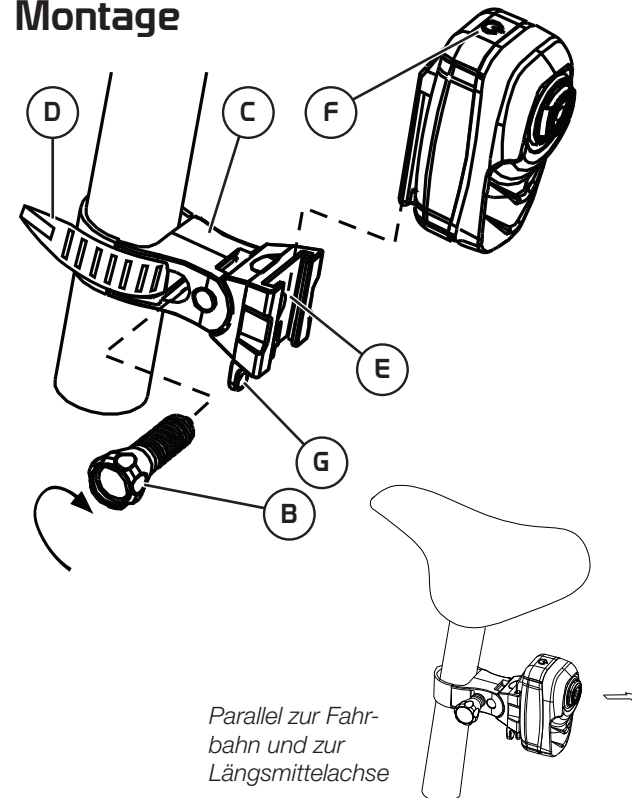


1. Zum Öffnen eine Münze in den Schlitz im unteren Bereich des Gehäuses (A) einführen und drehen.
2. 2 x AAA/LR03-Batterien (separat erhältlich) gemäß der Markierung in die Batteriehalterung einsetzen.
3. Das Gehäuse wieder andrücken und festklicken.

1. Schalter
2. Batterieanzeige



Montage



1. Die Schraube (B) von der Halterung abnehmen und die Befestigungsschlaufe (D) öffnen.
2. Die Schlaufe (D) um die Sattelstütze ziehen und dann so weit wie möglich wieder durch die Halterung führen. Die Schraube (B) wieder zurück in die Halterung (C) setzen und zur Verriegelung der Halterung festschrauben.
3. Die Leuchte (F) befestigen, indem sie in die Halterung (E) geschoben wird. Vor dem Fahrradfahren sicherstellen, dass die Lampe ordentlich fest sitzt.

Pflege und Wartung

- Das Produkt mit einem feuchten Tuch reinigen. Ein sanftes Reinigungsmittel verwenden, keine scharfen Chemikalien oder Lösungsmittel.
- Bei längerer Nichtbenutzung die Batterien entnehmen und das Gerät trocken und staubfrei sowie für Kinder unzugänglich aufbewahren.

Hinweise zur Entsorgung

Dieses Symbol zeigt an, dass das Produkt nicht gemeinsam mit dem Hausmüll entsorgt werden darf. Dies gilt in der gesamten EU. Um möglichen Schäden für Umwelt und Gesundheit vorzubeugen, die durch unsachgemäße Abfallentsorgung verursacht werden, dieses Produkt zum verantwortlichen Recycling geben, um die nachhaltige Wiederverwertung von stofflichen Ressourcen zu fördern. Bei der Abgabe des Produktes bitte die örtlichen Recycling- und Sammelstationen nutzen oder den Händler kontaktieren. Dieser kann das Produkt auf eine umweltfreundliche Weise recyceln.



Technische Daten

Batterien	2 x AAA/LR03, 1,5 V (separat erhältlich)
Leuchtdauer	30 h
Abmessungen	35 x 60 x 34 mm
Gewicht	30 g (ohne Batterien)