

Dripping Icicle LED String Light

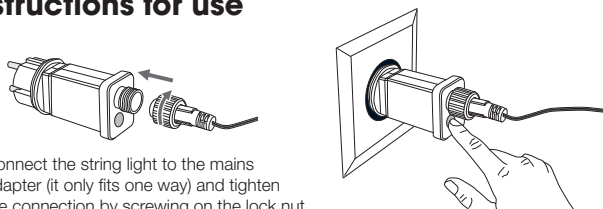
Art.no 18-1429, 36-6816 Model XYIP-5ELED-300B10-2

Please read the entire instruction manual before using the product and then save it for future reference. We reserve the right for any errors in text or images and any necessary changes made to technical data. In the event of technical problems or other queries, please contact our Customer Services.

Safety

- The product should only be connected to a 230 V AC, 50 Hz electrical outlet.
- Use only the included mains adapter with the string light.
- Never use the product if the mains adapter, lead or any of the lights is damaged in any way.
- Never try to open the product, repair, dismantle or modify it in any way.
- Make sure that the product is not crushed or damaged by sharp corners or edges.

Instructions for use



1. Connect the string light to the mains adapter (it only fits one way) and tighten the connection by screwing on the lock nut.
2. Hang the string light in the desired location and plug the mains adapter into a wall socket.
3. Press [PRESS] repeatedly to select between "fixed light" and "dripping effect".

Care and maintenance

- Disconnect the mains adapter from the wall socket before cleaning the string light with a slightly moist cloth. Use only mild cleaning agents, never solvents or corrosive chemicals.
- Store the string light in a dry, dust-free environment out of children's reach whenever it is not to be used for a long time.

Responsible disposal

This symbol indicates that the product should not be disposed of with general household waste. This applies throughout the entire EU. In order to prevent any harm to the environment or health hazards caused by incorrect waste disposal, the product must be handed in for recycling so that the material can be disposed of in a responsible manner. When recycling your product, take it to your local collection facility or contact the place of purchase. They will ensure that the product is disposed of in an environmentally sound manner.



Specifications

Rated voltage	220–240 V AC, 50/60 Hz
Output power	5 V DC, 5 W
IP rating	IP44
Light bulbs	300 x LED
Length	11.3 m (of which 6.3 m with lights)
Icicles	30 cm

UNITED KINGDOM • CUSTOMER SERVICE

Tel. 020 8247 9300 E-mail: customerservice@clasohlson.co.uk Internet: www.clasohlson.co.uk Postal: 10 – 13 Market Place, Kingston upon Thames, Surrey, KT1 1JZ

SVERIGE • KUNDTJÄNST

tel: 0247/445 00 fax: 0247/445 09 e-post: kundservice@clasohlson.se internet: www.clasohlson.se brev: Clas Ohlson AB, 793 85 INSJÖN

NORGE • KUNDESENTER

tel: 23 21 40 00 fax: 23 21 40 80 e-post: kundesenter@clasohlson.no internett: www.clasohlson.no post: Clas Ohlson AS, Postboks 485 Sentrum, 0105 OSLO

Istappslinga LED Droppande

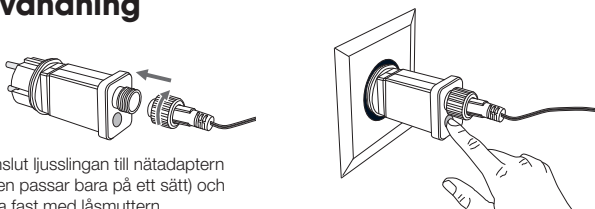
Art.nr 18-1429, 36-6816 Modell XYIP-5ELED-300B10-2

Läs igenom hela bruksanvisningen före användning och spara den sedan för framtida bruk. Vi reserverar oss för ev. text- och bildfel samt ändringar av tekniska data. Vid tekniska problem eller andra frågor, kontakta vår kundtjänst.

Säkerhet

- Produkten får endast anslutas till ett vägguttag med 230 V AC, 50 Hz.
- Använd endast för ljusslingan avsedd nätadapter.
- Använd aldrig produkten om nätadaptern, kabeln eller någon av ljuskällorna på något sätt är skadade.
- Försök aldrig att öppna produkten, reparera, demontera eller modifiera den på något sätt.
- Se till att produkten inte kläms eller skadas av vassa hörn.

Användning



1. Anslut ljusslingan till nätadaptern (den passar bara på ett sätt) och dra fast med låsmuttern.
2. Placera ljusslingan på önskad plats och anslut nätadaptern till ett vägguttag.
3. Tryck [PRESS] uppregade gånger för att välja mellan "fast sken" eller "droppande effekt".

Skötsel och underhåll

- Ta ut nätadaptern ur vägguttaget och rengör ljusslingan med en lätt fuktad trasa. Använd ett mildt rengöringsmedel, aldrig lösningsmedel eller frätande kemikalier.
- Förvara ljusslingan torr och dammfritt utom räckhåll för barn om den inte ska användas under en längre period.

Avfallshantering

Denna symbol innebär att produkten inte får kastas tillsammans med annat hushållsavfall. Detta gäller inom hela EU. För att förebygga eventuell skada på miljö och hälsa, orsakad av felaktig avfallshantering, ska produkten lämnas till återvinning så att materialet kan tas omhand på ett ansvarsfullt sätt. När du lämnar produkten till återvinning, använd dig av de returhanteringsystem som finns där du befinner dig eller kontakta inköpsstället. De kan se till att produkten tas om hand på ett för miljön tillfredställande sätt.



Specifikationer

Nätanslutning	220–240 V AC, 50/60 Hz
Uteffekt	5 V DC, 5 W
Kapslingsklass	IP44
Ljuskällor	300 st LED
Längd	11.3 m varav 6,3 m med belysning
Istapp	30 cm

LED-istappslynge, dryppende

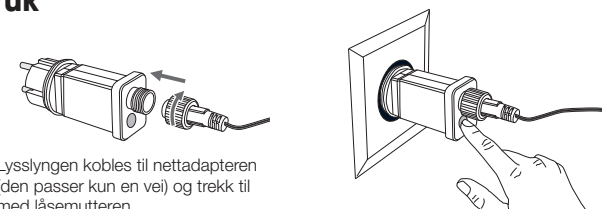
Art.nr. 18-1429, 36-6816 Modell XYIP-5ELED-300B10-2

Les bruksanvisningen grundig før produktet tas i bruk, og ta vare på den for fremtidig bruk. Vi tar forbehold om eventuelle feil i tekst og bilder, samt endringer av tekniske data. Ved tekniske problemer eller andre spørsmål, kontakt vårt kundesenter.

Sikkerhet

- Produktet skal kun kobles til strømuttak med 230 V AC, 50 Hz.
- Bruk kun nettadapter som er beregnet for lyslyngen.
- Bruk aldri produktet hvis nettadapteren, kabelen eller noen av lyskildene er skadet.
- Forsøk aldri å åpne, reparere, demontere eller modifisere produktet.
- Sørg for at produktet ikke kommer i klem eller føres rundt skarpe kanter/hjørner.

Bruk



1. Lysslyngen kobles til nettadapteren (den passer kun en vei) og trekk til med låsemutteren.
2. Plasser lysslyngen på ønsket plass og plugg støpselet til et strømuttak.
3. Trykk [PRESS] gjentatte ganger for å velge mellom «fast skinn» eller «dryppende effekt».

Vedlikehold

- Trekk støpselet til strømadapteren ut av strømuttaket og rengjør lysslyngen med en lett fuktet klut. Bruk et mildt rengjøringsmiddel, aldri løsemidler eller etsende kjemikalier.
- Når slyngen ikke er i bruk skal den lagres tørt, stovfritt og utlignelig for barn.

Avfallshåndtering

Symbolet viser at produktet ikke skal kastes sammen med øvrig husholdningsavfall. Dette gjelder innen hele EØS. For å forebygge eventuelle skader på helse og miljø som følge av feil håndtering av avfall, skal produktet leveres til gjenvinning, slik at materialet blir tatt hånd om på en ansvarsfull måte. Når produktet skal kasseres, benytt eksisterende systemer for returhåndtering eller kontakt forhandler. De vil ta hånd om produktet på en miljømessig forsvarlig måte.



Spesifikasjoner

Nettkobling	220–240 V AC, 50/60 Hz
Effekt ut	5 V DC, 5 W
Kapslingsklasse	IP44
Lyspærer	300 stk. LED
Lengde	11,3 m hvorav 6,3 m er med belysning
Istapp	30 cm

north
LIGHT

LED-valoketju, valuva jääpuikko

Tuoteno 18-1429, 36-6816

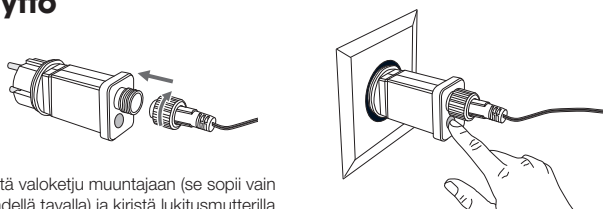
Malli XYIP-5ELED-300B10-2

Lue koko käyttöohje ja säästä se tulevaa käyttöä varten. Pidätämme oikeuden teknisten tietojen muutoksiin. Emme vastaa mahdollisista teksti- tai kuvavirheistä. Jos tuotteeseen tulee teknisiä ongelmia, ota yhteys myymälään tai asiakaspalveluun (yhteystiedot käyttöohjeen lopussa).

Turvallisuus

- Tuotteen saa liittää ainoastaan pistorasiaan, joka on 230 V AC, 50 Hz.
- Käytä ainoastaan valoketjulle tarkoitettua muuntajaa.
- Älä käytä tuotetta, jos muuntaja, johto tai jokin lampuista on vioittunut.
- Älä avaa, korjaa, pura tai muokkaa tuotetta millään tavalla.
- Varmista, ettei tuote joudu puristuksiin tai vahingoitu terävistä kulmista.

Käyttö



1. Liitä valoketju muuntajaan (se sopii vain yhdellä tavalla) ja kiristä lukitusmutterilla.
2. Sijoita valoketju haluamaasi paikkaan ja liitä muuntaja pistorasiaan.
3. Valitse kiinteä valo tai valuva tehoste painamalla [PRESS] useita kertoja.

Huolto ja ylläpito

- Irrota muuntaja pistorasiasta ja puhdista valoketju kevyesti kostutetulla liinalla. Käytä mietoja puhdistusainetta. Älä käytä liuottimia tai syövyttäviä kemikaaleja.
- Säilytä valoketjua kuivassa ja pölyttömässä paikassa lasten ulottumattomissa, jos se on pitkään käyttämättä.

Kierrättäminen

Tämä kuvake tarkoittaa, että tuotetta ei saa hävittää kotitalousjätteen seassa. Tämä koskee koko EU-aluetta. Virheellisestä hävittämisestä johtuvien mahdollisten ympäristö- ja terveyshaittojen ehkäisemiseksi tuote tulee viedä kierrätettäväksi, jotta materiaali voidaan käsitellä vastuullisella tavalla. Kierrätä tuote käyttämällä paikallisia kierrätysjärjestelmiä tai ota yhteys ostopaikkaan. Ostopaikassa tuote kierrätetään vastuullisella tavalla.



Tekniset tiedot

Verkkoliitäntä	220–240 V AC, 50/60 Hz
Teho	5 V DC, 5 W
Kotelointiluokka	IP44
Lamput	300 kpl LED
Pituus	11,3 m, josta 6,3 m valaista
Jääpuikko	30 cm

LED-Eiszapfenlichterkette mit Schneefalleffekt

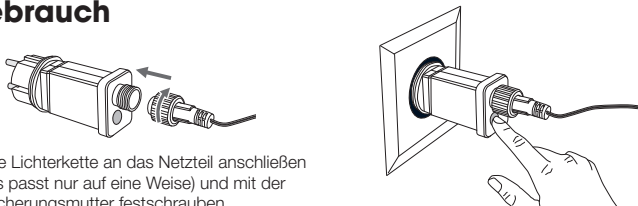
Art.Nr. 18-1429, 36-6816 Modell XYIP-5ELED-300B10-2

Vor der Benutzung die Gebrauchsanleitung vollständig durchlesen und für künftigen Gebrauch aufbewahren. Irrtümer, Abweichungen und Änderungen behalten wir uns vor. Bei technischen Problemen oder anderen Fragen freut sich unser Kundenservice über eine Kontaktaufnahme.

Sicherheit

- Das Gerät nur an Steckdosen mit 230 V AC, 50 Hz anschließen.
- Zum Laden nur das für die Lichterkette vorgesehene Netzteil verwenden.
- Das Produkt niemals betreiben, wenn das Netzteil, das Kabel oder irgendein Leuchtmittel Weise beschädigt ist.
- Niemals versuchen, das Produkt zu öffnen, zu reparieren oder anderweitig Änderungen vorzunehmen.
- Sicherstellen, dass das Produkt nicht von scharfen Ecken beschädigt oder eingeklemmt wird.

Gebrauch



1. Die Lichterkette an das Netzteil anschließen (es passt nur auf eine Weise) und mit der Sicherungsmutter festschrauben.
2. Die Lichterkette am gewünschten Ort platzieren und das Netzteil in eine Steckdose stecken.
3. Um zwischen den beiden Leuchtmodi „Permanent“ und „Schneefalleffekt“ zu wechseln, wiederholt auf [PRESS] drücken.

Pflege und Wartung

- Das Netzteil aus der Steckdose ziehen, um das Produkt bei Bedarf mit einem feuchten Tuch zu reinigen. Ein sanftes Reinigungsmittel verwenden, keine scharfen Chemikalien oder Lösungsmittel.
- Das Produkt bei längerer Nichtbenutzung trocken, staubfrei und für Kinder unzugänglich aufbewahren.

Hinweise zur Entsorgung

Dieses Symbol zeigt an, dass das Produkt nicht gemeinsam mit dem Hausmüll entsorgt werden darf. Dies gilt in der gesamten EU. Um möglichen Schäden für Umwelt und Gesundheit vorzubeugen, die durch unsachgemäße Abfallentsorgung verursacht werden, dieses Produkt zum verantwortlichen Recycling geben, um die nachhaltige Wiederverwertung von stofflichen Ressourcen zu fördern. Bei der Abgabe des Produktes bitte die örtlichen Recycling- und Sammelstationen nutzen oder den Händler kontaktieren. Dieser kann das Gerät auf eine umweltfreundliche Weise recyceln.



Technische Daten

Eingangsspannung	220–240 V AC, 50/60 Hz	Länge	11,3 m, davon 6,3 m mit Beleuchtung
Ausgangsleistung	5 V DC, 5 W	Eiszapfen	30 cm
Schutzart	IP44		
Leuchtmittel	300 LEDs		

SUOMI • ASIAKASPALVELU

puh: 020 111 2222 sähköposti: asiakaspalvelu@clasohlson.fi kotisivu: www.clasohlson.fi osoite: Clas Ohlson Oy, Kaivokatu 10 B, 00100 HELSINKI

DEUTSCHLAND • KUNDENSERVICE

Hotline: 040 2999 78111 E-Mail: kundenservice@clasohlson.de Homepage: www.clasohlson.de Postanschrift: Clas Ohlson GmbH, Jungfernstieg 38, 20354 Hamburg

north
LIGHT