

Window Lamp

Art.no 36-6661 Model NL-LP-1721
36-6662 NL-LP-1722

Please read the entire instruction manual before using the product and then save it for future reference. We reserve the right for any errors in text or images and any necessary changes made to technical data. In the event of technical problems or other queries, please contact our Customer Services.

Safety

- The product is intended for indoor use only.
- Always switch the lamp off, unplug it and let the bulb cool before changing it.

Warning symbols



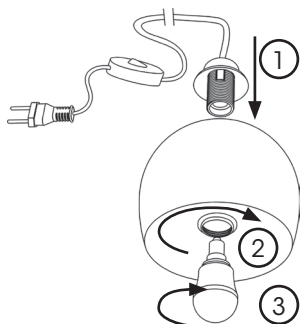
For indoor use only.



Class II luminaire.

- The mains lead should be checked regularly. Never use the product if the mains lead or plug is damaged.
- The mains lead must be changed if damaged. This is to prevent the risk of electric shock or fire and should only be carried out by the manufacturer, authorised service facility or a qualified tradesman.

Mounting



Care and maintenance

- Unplug the mains lead from the wall socket before cleaning.
- Use a soft damp cloth to wipe the product. Use a mild detergent. Never use solvents or strong, abrasive cleaning agents.

Responsible disposal

This symbol indicates that this product should not be disposed of with general household waste. This applies throughout the entire EU. In order to prevent any harm to the environment or health hazards caused by incorrect waste disposal, the product must be handed in for recycling so that the material can be disposed of in a responsible manner. When recycling your product, take it to your local collection facility or contact the place of purchase. They will ensure that the product is disposed of in an environmentally sound manner.



Specifications

Supply voltage	220–240 V, 50 Hz
Bulb	Max 25 W (sold separately)
Lamp base	E14
Mains lead	3.5 m

Fönsterlampa

Art.nr 36-6661 Modell NL-LP-1721
36-6662 NL-LP-1722

Läs igenom hela bruksanvisningen före användning och spara den sedan för framtida bruk. Vi reserverar oss för ev. text- och bildfel samt ändringar av tekniska data. Vid tekniska problem eller andra frågor, kontakta vår kundtjänst.

Säkerhet

- Produkten är endast avsedd för inomhusbruk.
- Släck lampan, dra ut stickproppen ur vägguttaget och låt ljuskällan svalna innan du byter den.

Varningsymboler



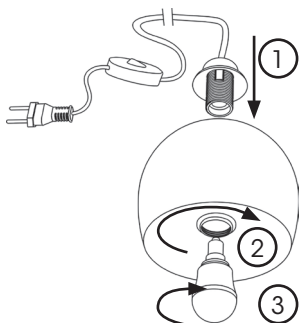
Endast avsedd för inomhusbruk.



Klass II-belysning.

- Nätkabeln bör regelbundet kontrolleras. Använd aldrig produkten om nätkabeln eller stickproppen är skadade.
- Om nätkabeln skadats får den, för att risk för elektrisk stöt eller brand ska undvikas, endast bytas av tillverkaren, dess serviceställe eller av en kvalificerad yrkesman.

Montering



Skötsel och underhåll

- Dra ut stickproppen ur vägguttaget innan rengöring.
- Torka av produkten med en lätt fuktad trasa. Använd ett mildt rengöringsmedel, aldrig lösningsmedel eller starka, slipande rengöringsmedel.

Avfallshantering

Denna symbol innebär att produkten inte får kastas tillsammans med annat hushållsavfall. Detta gäller inom hela EU. För att förebygga eventuell skada på miljö och hälsa, orsakad av felaktig avfallshandling, ska produkten lämnas till återvinning så att materialet kan tas omhand på ett ansvarsfullt sätt. När du lämnar produkten till återvinning, använd dig av de returhanteringssystem som finns där du befinner dig eller kontakta inköpsstället. De kan se till att produkten tas om hand på ett för miljön tillfredställande sätt.



Specifikationer

Nätanslutning	220–240 V AC, 50 Hz
Ljuskälla	Max 25 W (säljs separat)
Socket	E14
Nätkabelns längd	3,5 m

Vinduslampe

Art.nr. 36-6661 Modell NL-LP-1721
36-6662 NL-LP-1722

Les brukerveiledningen grundig før produktet tas i bruk og ta vare på den for framtidig bruk. Vi reserverer oss mot ev. feil i tekst og bilde, samt forandringer av tekniske data. Ved tekniske problemer eller spørsmål, ta kontakt med vårt kundesenter.

Sikkerhet

- Produktet er kun beregnet for innendørs bruk.
- Slukk lampen, trekk støpselet ut av strømuttaket og la lyspæren avkjøles, før den skiftes.

Varslingsymboler



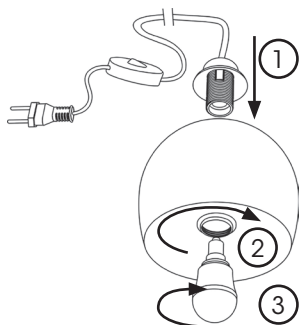
Kun for innendørs bruk.



Klasse II-belysning.

- Strømledningen bør kontrolleres regelmessig. Bruk ikke produktet dersom strømledning eller støpsel er skadet.
- Dersom strømledningen er skadet skal den, for å unngå elektrisk støt eller brann, skiftes av produsenten, på et serviceverksted eller av annen fagperson.

Montering



Stell og vedlikehold

- Trekk støpselet ut fra strømuttaket før rengjøring.
- Rengjør med en lett fuktet klut. Bruk et mildt rengjøringsmiddel ved behov. Unngå å bruke løsemidler og slipende rengjøringsmidler.

Avfallshåndtering

Symbolet viser til at produktet ikke skal kastes sammen med husholdningsavfallet. Dette gjelder i hele EØS-området. For å forebygge eventuelle skader på helse og miljø som følge av feil håndtering av avfall, skal produktet leveres til gjenvinning, slik at materialet blir tatt hånd om på en ansvarsfull måte. Benytt miljøstasjonene som er der du befinner deg eller ta kontakt med forhandler. De vil ta hånd om produktet på en miljømessig tilfredsstillende måte.



Spesifikasjoner

Nettspenning	220–240 V AC, 50 Hz
Lyskilde	Maks 25 W (selges separat)
Sokkel	E14
Nettkabelens lengde	3,5 m

NORGE • KUNDESENTER

tel: 23 21 40 00 fax: 23 21 40 80 e-post: kundesenter@clasohlson.no
interneft: www.clasohlson.no post: Clas Ohlson AS, Postboks 485 Sentrum, 0105 OSLO

Ikkunavalaisin

Tuotenumero 36-6661 Malli NL-LP-1721
36-6662 NL-LP-1722

Lue käyttöohje ennen tuotteen käyttöönottoa ja säilytä se tulevaa tarvetta varten. Pidätämme oikeuden teknisten tietojen muutoksiin. Emme vastaa mahdollisista teksti- tai kuvavirheistä. Jos tuotteeseen tulee teknisiä ongelmia, ota yhteys myymälään tai asiakaspalveluun.

Turvallisuus

- Tuote on tarkoitettu vain sisäkäyttöön.
- Sammuta valaisin, irrota pistoke pistorasiasta ja anna lampun jäähtyä, ennen kuin vaihdat lampun.

Varoitussymbolit



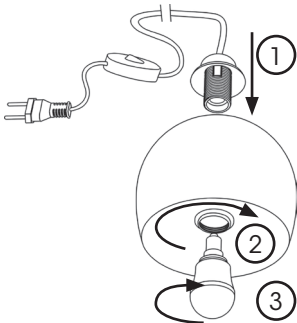
Vain sisäkäyttöön.



Luokan II valaisin.

- Tarkista virtajohdon kunto säännöllisesti. Älä käytä laitetta, jos sen virtajohto tai pistoke on vioittunut.
- Voittuneen virtajohdon saa vaihtaa ainoastaan valmistaja, sen määräämä huoltopiste tai valtuutettu ammattilainen. Näin vähennetään sähköiskujen ja tulipalojen riskiä.

Asennus



Huolto ja puhdistaminen

- Irrota pistoke pistorasiasta ennen puhdistamista.
- Pyyhi laite kevyesti kostutetulla pehmeällä liinalla. Käytä mietoja puhdistusaineita. Älä käytä vahvoja, hankaavia puhdistusaineita tai liuotinaiteita.

Kierrättäminen

Tämä kuvake tarkoittaa, että tuotetta ei saa hävittää kotitalousjätteen seassa. Tämä koskee koko EU-aluetta. Virheellisestä hävittämisestä johtuvien mahdollisten ympäristö- ja terveyshaittojen ehkäisemiseksi tuote tulee viedä kierrätettäväksi, jotta materiaali voidaan käsitellä vastuullisella tavalla. Kierrätä tuote käyttämällä paikallisia kierrätysjärjestelmiä tai ota yhteys ostopaikkaan. Ostopaikassa tuote kierrätetään vastuullisella tavalla.



Tekniset tiedot

Verkkoliitäntä	220–240 V AC, 50 Hz
Lamppu	Enintään 25 W (myydään erikseen)
Kanta	E14
Virtajohto	3,5 m

SUOMI • ASIAKASPALVELU

puh: 020 111 2222 kofisivu: www.clasohlson.fi sähköposti: asiakaspalvelu@clasohlson.fi
osoite: Clas Ohlson Oy, Kaivokatu 10 B, 00100 HELSINKI

Fensterleuchte

Art.Nr. 36-6661 Modell NL-LP-1721
36-6662 NL-LP-1722

Vor Inbetriebnahme die komplette Bedienungsanleitung durchlesen und aufbewahren. Irrtümer, Abweichungen und Änderungen behalten wir uns vor. Bei technischen Problemen oder anderen Fragen freut sich unser Kundenservice über eine Kontaktaufnahme.

Sicherheitshinweise

- Das Produkt ist nur zur Verwendung in Innenräumen geeignet.
- Vor dem Austauschen des Leuchtmittels die Leuchte ausschalten, den Netzstecker ziehen und das Leuchtmittel abkühlen lassen.

Warnsymbole



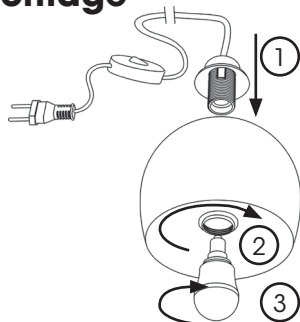
Nur für den Innengebrauch.



Beleuchtung der Klasse II.

- Das Netzkabel regelmäßig auf Fehler überprüfen. Das Gerät nie benutzen, wenn das Netzkabel oder der Netzstecker beschädigt ist.
- Um Stromschläge oder Feuer zu vermeiden, das Netzkabel bei Beschädigung nur vom Hersteller, seinem Kundendienst oder qualifiziertem Fachpersonal austauschen lassen.

Montage



Pflege und Wartung

- Vor dem Reinigen stets das Netzkabel aus der Steckdose ziehen.
- Das Produkt mit einem leicht angefeuchteten Tuch reinigen. Keine scharfen Chemikalien, Reinigungslösungen oder starke Reinigungsmittel verwenden.

Hinweise zur Entsorgung

Dieses Symbol zeigt an, dass das Produkt nicht gemeinsam mit dem Haushaltsabfall entsorgt werden darf. Dies gilt in der gesamten EU. Um möglichen Schäden für die Umwelt und Gesundheit vorzubeugen, die durch fehlerhafte Abfallentsorgung verursacht werden, dieses Produkt zum verantwortlichen Recycling geben, um die nachhaltige Wiederverwertung von stofflichen Ressourcen zu fördern. Bei der Abgabe des Produktes bitte die vorhandenen Recycling- und Sammelstationen benutzen oder den Händler kontaktieren. Dieser kann das Produkt auf eine umweltfreundliche Weise recyceln.



Technische Daten

Betriebsspannung	220–240 V AC, 50 Hz
Leuchtmittel	Max. 25 W (separat erhältlich)
Fassung	E14
Länge des Stromkabels	3,5 m

Ver. 20170313