

Scooter

Art.no 31-8712 Model GMA4315B-1

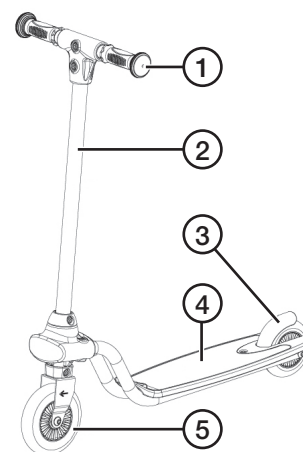
Please read the entire instruction manual before using the product and then save it for future reference. We reserve the right for any errors in text or images and any necessary changes made to technical data. In the event of technical problems or other queries, please contact our Customer Services.

Safety

- This product is not recommended for children under 4 years.
- Always wear a helmet, shoes, gloves, elbow-pads and knee-pads when using the product. Thick clothing is also recommended as added protection.
- The load capacity of the scooter is 50 kg.
- Before use, check that all parts are in working order, that all locking devices are engaged and that all screws, nuts and bolts are tight.
- The scooter is only intended for 1 rider at a time.
- Do not use the scooter for jumps, riding down staircases or any other stunts that will subject it to undue stress. This product is not designed for such use.
- This product is not intended for use on public highways. Only ride the scooter in areas where it is safe to do so.
- Do not ride the scooter in rain or snow if your vision is obscured. Do not use the product on footpaths, streets or concrete surfaces that might be slippery.
- The scooter must not be dismantled or modified in any way.
- Always follow the Highway Code.
- Never use the scooter if any part is damaged, missing or faulty.
- Caution should be observed when using this product. Falls and collisions can cause injuries to the user and third parties. Remember that the only way to brake is to press the rear mudguard against the rear wheel using a foot.
- The rear mudguard can become hot after prolonged use as a brake, avoid touching it after use.
- Never tow the scooter behind any vehicle.

Product description

1. Handlebars
2. Handlebar post
3. Rear mudguard/brake
4. Footplate
5. Wheel with wheel bearing



Care and maintenance

- Use only a damp cloth when cleaning; never use strong cleaning agents or solvents.
- Do not leave the scooter in strong sunlight.
- Store the scooter in a dry place.

Responsible disposal

This symbol indicates that this product should not be disposed of with general household waste. This applies throughout the entire EU.

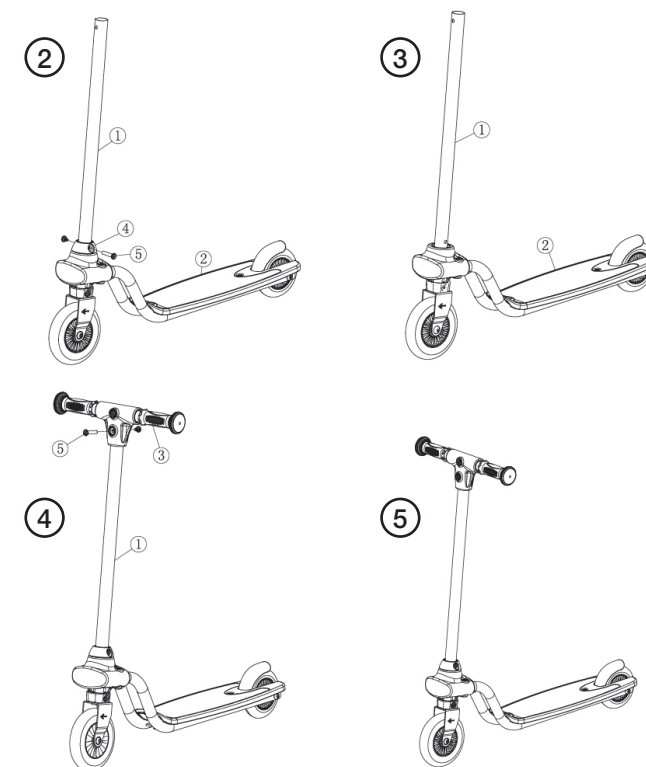
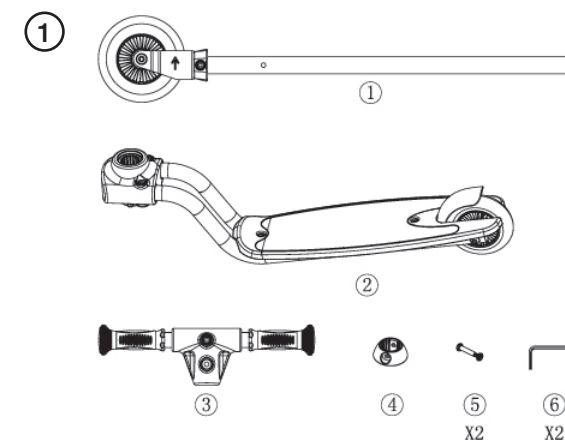
In order to prevent any harm to the environment or health hazards caused by incorrect waste disposal, the product must be handed in for recycling so that the material can be disposed of in a responsible manner. When recycling your product, take it to your local collection facility or contact the place of purchase. They will ensure that the product is disposed of in an environmentally sound manner.



Specifications

Diameter of front wheel	12 cm
Diameter of rear wheel	10 cm
Weight capacity	50 kg
Minimum user age	4 years

Assembly instructions



Sparkcykel

Art.nr 31-8712 Modell GMA4315B-1

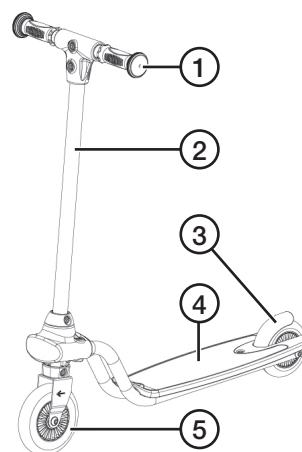
Läs igenom hela bruksanvisningen före användning och spara den sedan för framtida bruk. Vi reserverar oss för ev. text- och bildfel samt ändringar av tekniska data. Vid tekniska problem eller andra frågor, kontakta vår kundtjänst.

Säkerhet

- Sparkcykeln rekommenderas inte till barn under 4 år.
- Använd alltid skor, hjälm, handskar, armbågs- och knäskydd. Kom ihåg att grova kläder också skyddar.
- Maxbelastning för sparkcykeln är 50 kg.
- Kontrollera att alla delar är hela och fungerar som avsett, kontrollera att alla skruvar/muttrar och låsningar är åtdragna innan varje användningstillfälle.
- Sparkcykeln är endast avsedd för 1 åkare åt gången.
- Använd inte sparkcykeln för hopp, att åka nerför trappor eller annat som belastar den extra mycket. Den är inte konstruerad för sådan användning.
- Sparkcykeln är inte avsedd att framföras på allmän väg. Använd den endast på platser där åkning kan ske utan fara.
- Använd inte sparkcykeln i regn/snöfall som medför dålig sikt. Använd den inte heller på trottoarer, gator, ytor av betong eller andra platser som kan vara hala.
- Sparkcykeln får inte demonteras eller modifieras på något sätt.
- Följ gällande trafikregler.
- Använd aldrig sparkcykeln om någon del är skadad, saknas eller är bristfälligt reparerad.
- Var försiktig när du använder sparkcykeln. Fall och kollisioner kan medföra kroppsskada för användaren eller annan person. Kom ihåg att enda sättet att bromsa, är att trycka bakskärmen mot hjulet med en fot.
- Bromsen kan bli väldigt varm vid långvarig användning, undvik att vidröra den efter användning.
- Använd aldrig sparkcykeln till att bli dragen av något fordon.

Produktbeskrivning

1. Handtag
2. Styrstång
3. Baksskärm/broms
4. Fotplatta
5. Hjul med kullager



Skötsel och underhåll

- Använd endast en lätt fuktad trasa vid rengöring, aldrig starka rengöringsmedel eller andra lösningsmedel.
- Lämna inte sparkcykeln i starkt solljus.
- Förvara den på en torr plats.

Avfallshantering

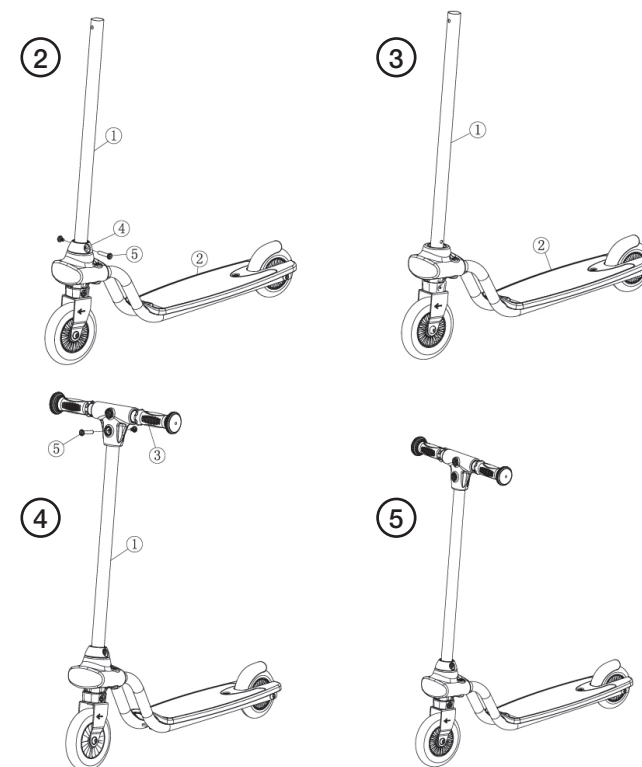
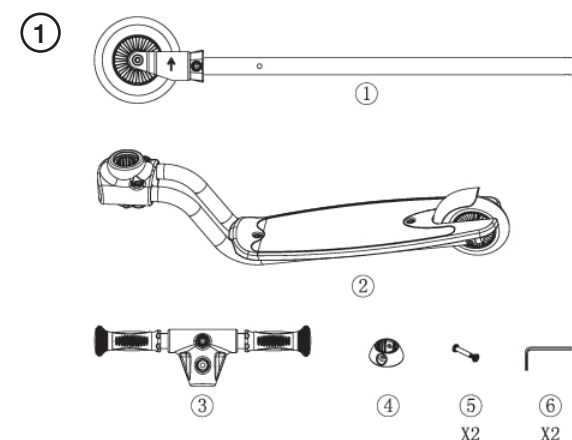
Denna symbol innebär att produkten inte får kastas tillsammans med annat hushållsavfall. Detta gäller inom hela EU. För att förebygga eventuell skada på miljö och hälsa, orsakad av felaktig avfallshantering, ska produkten lämnas till återvinning så att materialet kan tas omhand på ett ansvarsfullt sätt. När du lämnar produkten till återvinning, använd dig av de returhanteringsystem som finns där du befinner dig eller kontakta inköpsstället. De kan se till att produkten tas om hand på ett för miljön tillfredställande sätt.



Specifikationer

Framhjul Ø	12 cm
Bakhjul Ø	10 cm
Maxvikt	50 kg
Från	4 år

Montering



Sparkesykkel

Art.nr. 31-8712 Modell GMA4315B-1

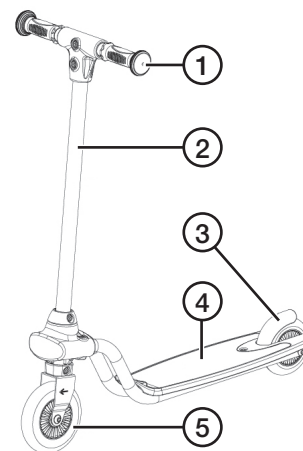
Les brukerveiledningen grundig før produktet tas i bruk, og ta vare på den for framtidig bruk. Vi reserverer oss mot eventuelle feil i tekst og bilder, samt endringer av tekniske data. Ved tekniske problemer eller spørsmål, ta kontakt med vårt kundesenter.

Sikkerhet

- Det anbefales ikke at barn under 4 år bruker sparkesykkelen.
- Bruk alltid hjelm, hansker og albue- og knebeskyttelse. Husk at grove klær også beskytter.
- Maks belastning for sparkesykkelen er 50 kg.
- Kontroller at alle delene er hele og fungerer som de skal. Kontroller også at alle skruer/muttere og låsemekanismer er trukket godt til før bruk.
- Sparkesykkelen er kun beregnet for én bruker av gangen.
- Bruk ikke sparkesykkelen til hopping, til å kjøre ned trapper eller annet som belaster den ekstra mye. Den er ikke konstruert for slik bruk.
- Produktet er ikke beregnet for bruk på offentlige veier. Bruk det kun på steder der bruken kan skje uten fare.
- Benytt ikke sparkesykkelen i regn/snø og når det er dårlig sikt. Bruk den heller ikke på fortau, gater, betongunderlag eller andre plasser som kan være glatte.
- Produktet må ikke demonteres eller endres på.
- Følg gjeldende trafikkregler.
- Bruk aldri sparkesykkelen dersom den er skadet eller har mangler.
- Vær forsiktig når du bruker sparkesykkelen. Fall og kollisjoner kan medføre skader for både bruke og andre. Husk at den eneste måten å bremse opp sykkelen på er å presse baksjermen inn mot hjulet med foten.
- Bremsen kan bli veldig varm ved langvarig bruk og må ikke berøres umiddelbart etter bruk.
- Sparkesykkelen må ikke taues etter andre kjøretøyer.

Produktbeskrivelse

1. Håndtak
2. Styrestag
3. Baksjerm/brems
4. Fotplate
5. Hjul med kulelager



Stell og vedlikehold

- Bruk kun en lett fuktet klut ved rengjøring. Bruk aldri sterke rengjøringsmiddel eller løsemiddel.
- Forlat ikke sparkesykkelen i sterkt sollys.
- Oppbevar sykkelen på et tørt sted.

Avfallshåndtering

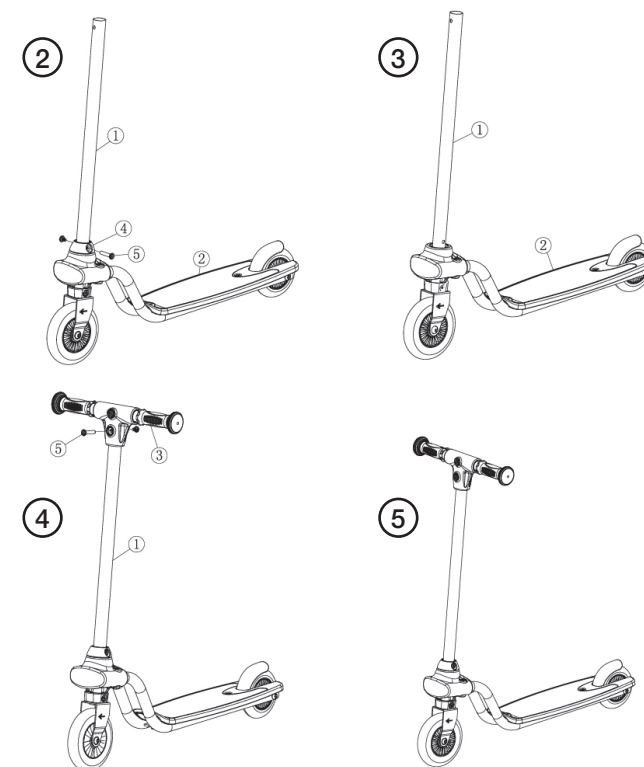
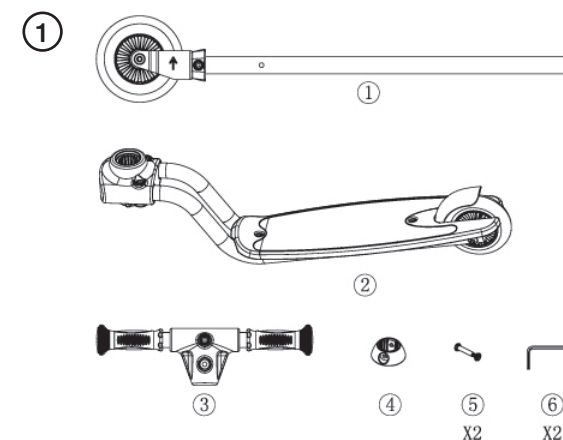
Symbolet viser til at produktet ikke skal kastes sammen med husholdningsavfallet. Dette gjelder i hele EØS-området. For å forebygge eventuelle skader på helse og miljø, som følge av feil håndtering av avfall, skal produktet leveres til gjenvinning, slik at materialet blir tatt hånd om på en ansvarsfull måte. Benytt miljøstasjonene som er der du befinner deg eller ta kontakt med forhandler. De kan se til at produktet blir behandlet på en tilfredsstillende måte som gagnar miljøet.



Spesifikasjoner

Fremre hjul Ø	12 cm
Bakre hjul Ø	10 cm
Maksvekt	50 kg
Fra	4 år

Montering



Potkulauta

Tuotenumero 31-8712 Malli GMA4315B-1

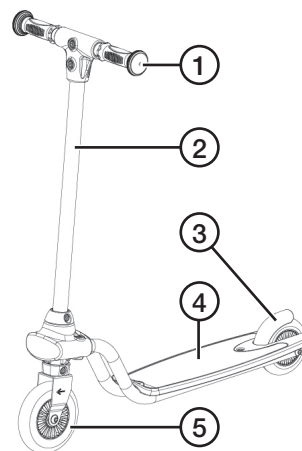
Lue käyttöohje ennen tuotteen käyttöönottoa ja säilytä se tulevaa tarvetta varten. Pidätämme oikeuden teknisten tietojen muutoksiin. Emme vastaa mahdollisista teksti- tai kuvavirheistä. Jos tuotteeseen tulee teknisiä ongelmia, ota yhteys myymälään tai asiakaspalveluun.

Turvallisuus

- Potkulautaa ei suositella alle 4-vuotiaille.
- Käytä aina kenkiä, kypärää, käsineitä sekä kyynär- ja polvisuojia. Muista että myös paksut vaatteet suojaavat.
- Potkulaudan suurin kuormitus on 50 kg.
- Varmista, että kaikki osat ovat ehjiä ja että ne toimivat. Tarkista myös ennen jokaista käyttökertaa, että kaikki ruuvit/mutterit ja lukitukset ovat kireällä.
- Potkulautaa saa käyttää kerrallaan vain yksi käyttäjä.
- Potkulaudalla ei saa hyppiä, ajaa portaissa, eikä sitä saa kuormittaa muutenkaan liikaa. Potkulautaa ei ole suunniteltu tällaiseen käyttöön.
- Potkulautaa ei saa käyttää yleisillä ajoteillä. Käytä potkulautaa ainoastaan turvallisissa paikoissa.
- Älä käytä potkulautaa sateessa/lumisateessa tai jos näkyvyys on heikko. Älä käytä potkulautaa myöskään jalkakäytävillä, kaduilla, betonipinnoilla tai muilla pinnoilla, jotka saattavat olla liukkaita.
- Potkulautaa ei saa purkaa tai muuttaa millään tavalla.
- Noudata liikennesääntöjä.
- Älä käytä potkulautaa, jos jokin osa on vioittunut, puuttuu tai on korjattu puutteellisesti.
- Ole varovainen käyttäessäsi potkulautaa. Kaatumiset ja törmäykset saattavat vahingoittaa käyttäjää tai sivullisia. Muista, että ainoa tapa jarruttaa potkulautaa on painaa takalokasuojaa kiinni takarenkaaseen jalalla.
- Jarru saattaa kuumentua erittäin paljon pitkäaikaisessa käytössä. Älä koske siihen käytön jälkeen.
- Potkulautaa ei saa vetää minkään ajoneuvon perässä.

Tuotekuvaus

1. Kahva
2. Ohjaustanko
3. Takalokasuoja/jarru
4. Jalkalevy
5. Rengas, jossa kuulalaakerit



Huolto ja puhdistaminen

- Älä käytä voimakkaita puhdistusaineita tai liuottimia. Käytä puhdistukseen ainoastaan kosteaa liinaa.
- Älä jätä potkulautaa voimakkaaseen auringonvaloon.
- Säilytä potkulautaa kuivassa paikassa.

Kierrättäminen

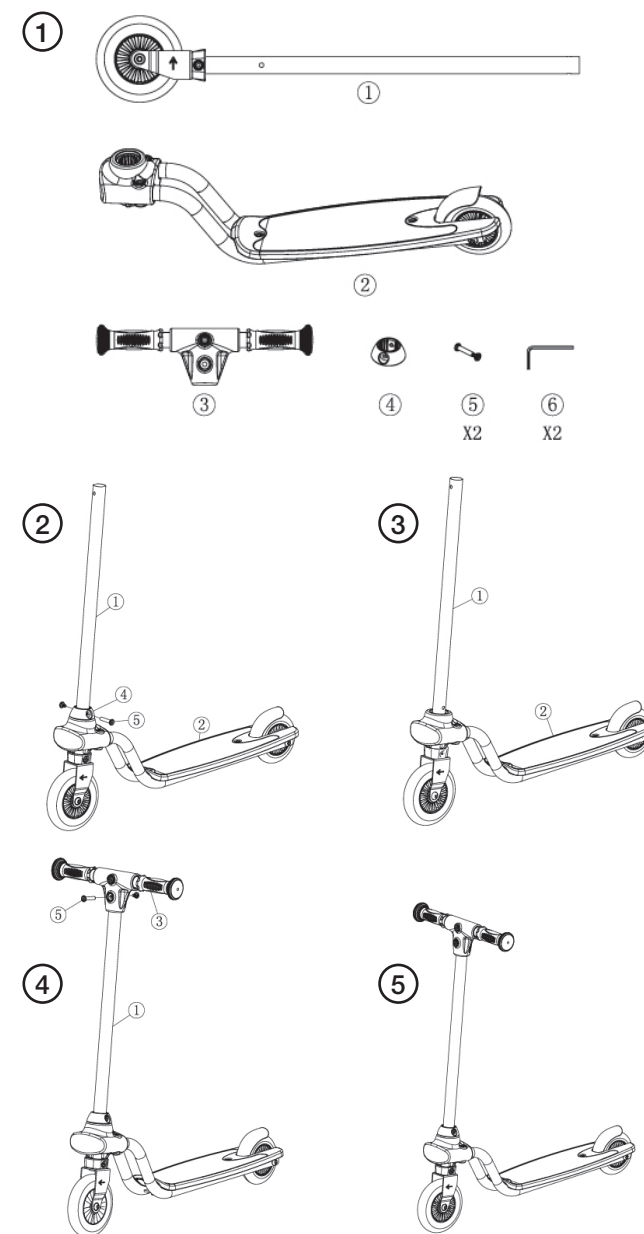
Tämä symboli tarkoittaa, että tuotetta ei saa laittaa kotitalousjätteen sekaan. Ohje koskee koko EU-alueutta. Virheellisestä kierrättämisestä johtuvien mahdollisten ympäristö- ja terveyshaittojen ehkäisemiseksi tuote tulee viedä kierrätettäväksi, jotta materiaali voidaan käsitellä vastuullisella tavalla. Kierrätä tuote käyttämällä paikallisia kierrätysjärjestelmiä tai ota yhteys ostopaikkaan. Ostopaikassa tuote kierrätetään vastuullisella tavalla.



Tekniset tiedot

Eturenkaan ø	12 cm
Takarenkaan ø	10 cm
Käyttäjän enimmäispaino	50 kg
Suositusikä	Yli 4-vuotiaille

Asentaminen



Roller

Art.Nr. 31-8712 Modell GMA4315B-1

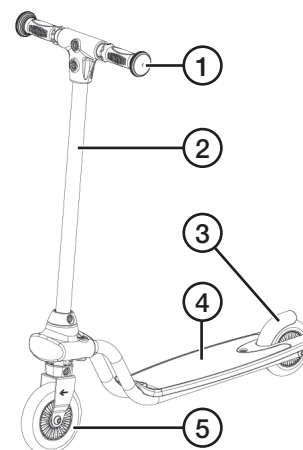
Vor Inbetriebnahme die komplette Bedienungsanleitung durchlesen und aufbewahren. Irrtümer, Abweichungen und Änderungen behalten wir uns vor. Bei technischen Problemen oder anderen Fragen freut sich unser Kundenservice über eine Kontaktaufnahme.

Sicherheitshinweise

- Das Gerät ist nicht für Kinder unter 4 Jahren geeignet.
- Immer Schuhe, einen Helm, Handschuhe, Ellenbogen- und Knieschützer tragen. Bitte beachten, dass dickere Kleidung zusätzlich schützt.
- Die maximale Belastung des Gerätes beträgt 50 kg.
- Vor jedem Gebrauch sicherstellen, dass alle Teile intakt sind und ordnungsgemäß funktionieren. Ferner sicherstellen, dass alle Schrauben/Muttern und Verriegelungen angezogen sind.
- Das Gerät ist nur für 1 Fahrer zu selben Zeit vorgesehen.
- Das Gerät nie zum Springen verwenden, mit ihm keine Treppen herunterfahren oder ähnliche Aktivitäten, wodurch es besonders stark belastet wird. Es ist nicht für eine solche Anwendung konstruiert worden.
- Das Gerät ist nicht für den Einsatz auf öffentlichen Straßen geeignet. Nur an Orten verwenden, an denen das Fahren gefahrlos möglich ist.
- Nicht bei Regen/Schnee oder anderen Wetterlagen mit schlechter Sicht verwenden. Das Gerät außerdem nicht auf Bürgersteigen, auf Straßen, auf Betonflächen oder an Orten verwenden, an denen es glatt ist.
- Das Gerät darf weder demontiert noch auf irgendeine Weise verändert werden.
- Immer die geltenden Verkehrsregeln befolgen.
- Das Gerät nie benutzen, wenn Teile beschädigt sind, fehlen oder schlecht repariert wurden.
- Das Gerät vorsichtig benutzen. Stürze und Kollisionen können beim Kind und bei anderen Personen zu Verletzungen führen. Die einzige Art zu bremsen besteht darin, das hintere Schutzblech mit einem Fuß gegen das Rad zu drücken.
- Die Bremse kann bei langanhaltender Benutzung sehr warm werden, den direkten Kontakt damit daher möglichst vermeiden.
- Das Gerät niemals von einem anderen Fahrzeug ziehen lassen.

Produktbeschreibung

1. Griff
2. Lenkerstange
3. Hinteres Schutzblech/
Bremse
4. Fußplatte
5. Rad mit Kugellager



Pflege und Wartung

- Nur mit einem leicht angefeuchteten Tuch reinigen. Niemals starke Reinigungsmittel oder andere Lösungsmittel verwenden.
- Das Gerät keiner starken Sonneneinstrahlung aussetzen.
- Das Gerät an einem trockenen Ort aufbewahren.

Hinweise zur Entsorgung

Dieses Symbol zeigt an, dass das Produkt nicht gemeinsam mit dem Haushaltsabfall entsorgt werden darf. Dies gilt in der gesamten EU. Um möglichen Schäden für die Umwelt und Gesundheit vorzubeugen, die durch fehlerhafte Abfallentsorgung verursacht werden, dieses Produkt zum verantwortlichen Recycling abgeben um die nachhaltige Wiederverwertung von stofflichen Ressourcen zu fördern. Bei der Abgabe des Produktes bitte die vorhandenen Recycling- und Sammelstationen benutzen oder den Händler kontaktieren. Dieser kann das Produkt auf eine umweltfreundliche Weise recyceln.



Technische Daten

Vorderrad Ø	12 cm
Hinterrad Ø	10 cm
Max. Gewicht	50 kg
Ab	4 Jahren

Montage

