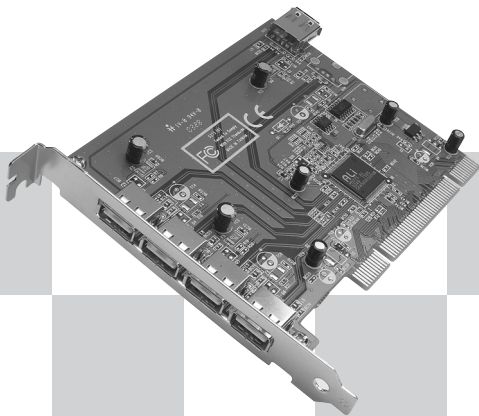


# USB 2.0 kort USB-kortti 2.0



**Modell/Malli: M5273**

**Nr/Nro: 32-4468**

**CLAS OHLSON**

## USB 2.0 kort

USB 2,0 kort med PCI anslutning, tillför 5 st. USB 2.0 portar på din dator (4 st. externa + 1 st. intern), med överföringshastighet av upp till 480 Mb/s.

Med USB kan du: Ansluta enheter utan att stänga av datorn, enkelt med Plug and Play. Det ger snabb och enkel dataöverföring och stöds av: Win98SE, WinME, WinXP och Win2000,

### OBS!

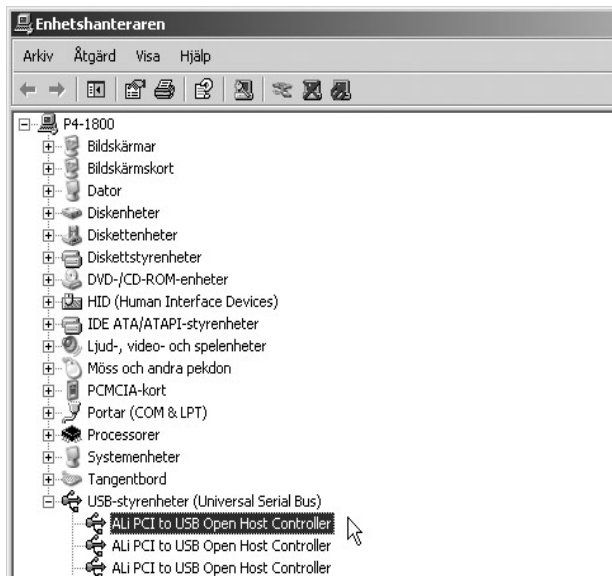
- När PCI kort skall installeras i ledig PCI-plats, är det **mycket viktigt att datorn är avstängd**. Datordelar är mycket känsliga för statisk elektricitet, använd därför antistatarmband vid montering.
- Om du inte har antistatarmband: avled din egen laddning genom att ta i datorchassiet strax innan, och under tiden som du hanterar kortet.
- Tryck inte för hårt när kortet monteras, moderkortet kan ta skada.
- Kortet ska vara intryckt lika långt längs hela kontakt-raden, när det är rätt monterat.
- **Fixera kortet** med skruv, eller annan typ av låsning.

# Installation

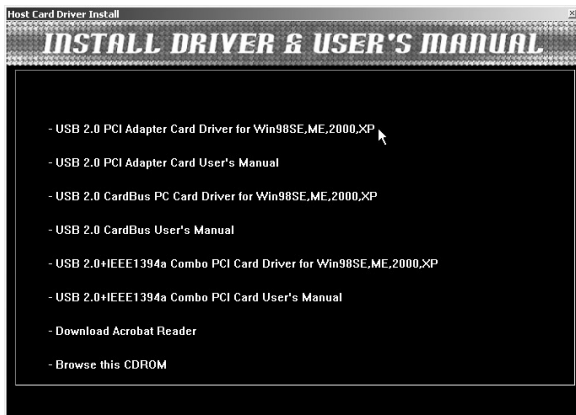
Här visas installation under Windows XP, andra operativsystem har liknande installation.

1. Montera först kortet i ledig PCI-plats.
2. Starta datorn.
3. Drivrutinerna installeras automatiskt.

Om du vill kontrollera att kortet är rätt installerat: Gå till **Start\Kontrollpanelen\System\Maskinvara\Enhetsshanteraren\USB-styrenheter**. Det visas som ”Ali PCI to USB Open Host Controller”.

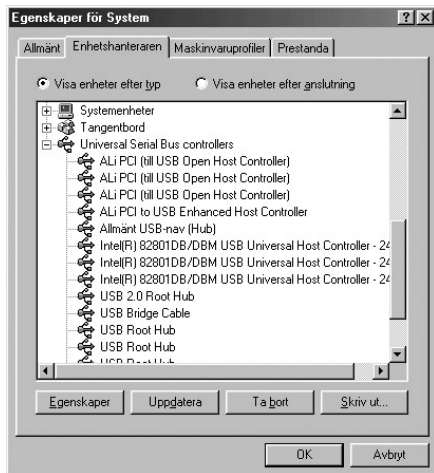


# Installation under Windows 98SE



1. Sätt i den medföljande CD-skivan i CD-läsaren, Klicka på ”USB 2.0 PCI Adapter Card Driver för...”.
2. Följ instruktionerna på skärmen.
3. Montera kortet i ledig PCI-plats.
4. Starta om datorn.
5. Följ instruktionerna på skärmen.

Om du vill kontrollera att kortet är rätt installerat: Gå till **Start\Kontrollpanelen\System\Enhetshanteraren\USB-styrenheter**  
Det visas som ”Ali PCI to USB Open Host Controller”.



Du kan också installera drivrutinerna manuellt: Sätt i den medföljande CD-skivan i CD-läsaren: Klicka på **”Browse this CDROM”** och gå vidare till: **”Windows\USB2.0 PCI Card\Driver”**, dubbelklicka på: **”driver.exe”** för att starta installationen.

## Specifikationer

Strömförsörjning: DC +5V/500mA per port

Max antal anslutningar: Stöder upp till 127 enheter

Chip: Ali M5273

Kompatibel med USB 2.0

Stöder Plug and Play och Hot Swapping

## USB-kortti 2.0

USB 2.0 PCI-kortti, jossa 5 USB 2.0 -porttia tietokoneeseesi (4 ulkoista ja 1 sisäinen), tiedonsiirtonopeus jopa 480 Mb/s.

USB:n avulla voit liittää laitteita sulkematta tietokonetta, helposti Plug-and-Playn avulla. Se mahdollistaa nopean ja helpon tiedonsiirron. Tuetut järjestelmät: Win98SE, WinME, WinXP ja Win2000.

### Huom.!

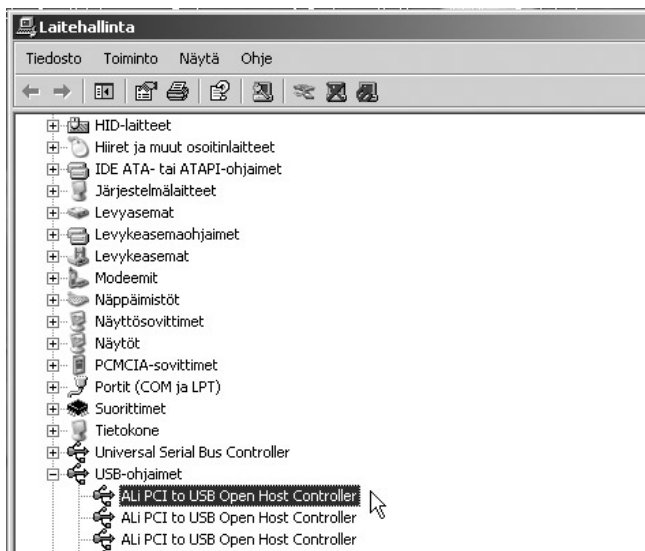
- On erittäin tärkeää, että **tietokone on pois päältä**, kun PCI-kortti asennetaan vapaaseen PCI-paikkaan. Tietokoneen komponentit ovat hyvin herkkiä staattiselle sähkölle, käytä aina asennuksessa maadoitusranneketta.
- Jos sinulla ei ole maadoitusranneketta: johda oma sähköisyytesi pois koskettamalla jotakin tietokoneen kotelon jännitteetöntä metalliosaa ennen asennusta ja korttia käsitellessäsi.
- Älä paina liian lujaa korttia asentaessasi, emolevy saattaa vahingoittua.
- Kortti on oikein asennettu, kun se on yhtä syvällä joka kohdasta.
- **Kiinnitä** kortti ruuvilla tai vastaavalla kiinnikkeellä.

## Asennus

Esimerkkiasennus: Windows XP. Asennus muihin käyttöjärjestelmiin on samankaltainen.

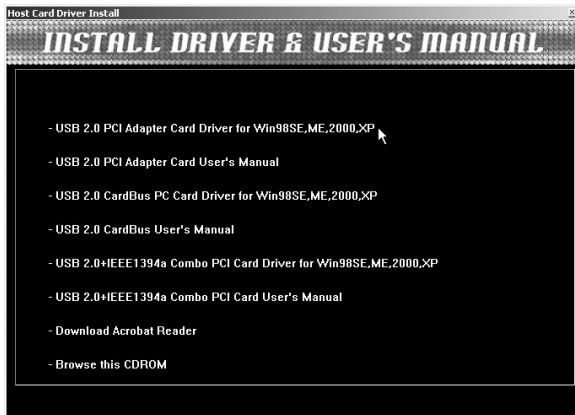
1. Asenna ensin kortti vapaaseen PCI-paikkaan.
2. Käynnistä tietokone.
3. Ajurit asentuvat automaattisesti.

Jos haluat tarkistaa, että kortti on oikein asennettu, valitse **Käynnistä\Ohjauspaneeli\Järjestelmä\Laitteisto\Laittehallinta\USB-ohjaimet** ja tarkista, että merkintä on ”Ali PCI to USB Open Host Controller”.



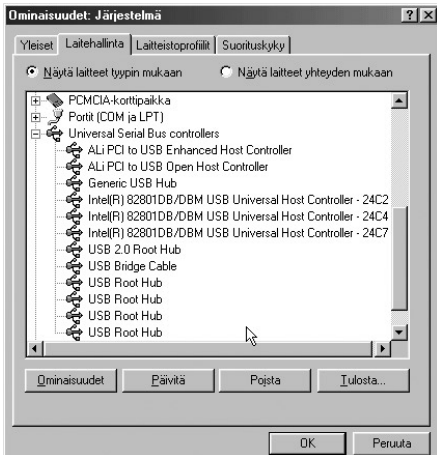


## Asennus, Windows 98SE



1. Aseta pakkauksen mukana tuleva CD-levy CD-asemaan.  
Valitse ”**USB 2.0 PCI Adapter Card Driver for...**”.
2. Noudata näytölle ilmestyviä ohjeita.
3. Asenna kortti vapaaseen PCI-paikkaan.
4. Käynnistä tietokone uudelleen.
5. Noudata näytölle ilmestyviä ohjeita.

Jos haluat tarkistaa, että kortti on oikein asennettu, valitse **Käynnistä\Ohjauspaneeli\Järjestelmä\Laitehallinta\USB-ohjaimet** ja tarkista, että merkintä on ”Ali PCI to USB Open Host Controller”



Voit asentaa ajurit myös manuaalisesti: Aseta pakkaukseen sisältyvä CD-levy tietokoneesi CD-asemaan. Valitse **”Browse this CDROM”** ja siirry kohtaan **”Windows\USB2.0 PCI Card\Driver”**. Aloita asennus kaksoisnapsauttamalla kohtaa **”driver.exe”**.

## **Tekniset tiedot**

Virtalähde: DC + 5 V/500 mA/portti

Liitäntöjen enimmäismäärä: jopa 127 laitteen tuki

Siru: Ali M5273

USB 2.0 -yhteensopiva

Tuki: Plug and Play ja Hot Swapping

## SVERIGE

---

**KUNDTJÄNST** Tel: 0247/445 00 Fax: 0247/445 09  
E-post: kundtjanst@clasohlson.se

**INTERNET** www.clasohlson.se

**BREV** Clas Ohlson AB, 793 85 INSJÖN

## NORGE

---

**KUNDETJENESTE** Tel: 23 21 40 29 Fax: 23 21 40 80  
E-post: kundtjenesten@clasohlson.no

**INTERNET** www.clasohlson.no

**POST** Clas Ohlson AS, Postboks 485 sentrum, 0105 OSLO

## SUOMI

---

**ASIAKASPALVELU** Puh: 020 111 2222 Faksi: 020 111 2221  
Sähköposti: info@clasohlson.fi

**INTERNET** www.clasohlson.fi

**OSOITE** Clas Ohlson Oy, Yrjönkatu 23 A, 00100 HELSINKI

**CLAS OHLSON**

