

## USB Card PCI 5 ports, Art.no 32-4468, model BL-USB-2A

Please read the entire instruction manual before using and save it for future use. We apologise for any text or photo errors and any changes of technical data. If you have any questions concerning technical problems please contact our Customer Service Department.

### Safety

- **Note!** When the PCI card is installed in an open PCI port it is **very important that the computer is shut off and the cable that leads to the PSU is pulled out.**
  - Computer components are very sensitive to static electricity. Use an antistatic wristband when installing or handling the card.
  - If you do not have a wristband you should divert static electricity by holding the computer chassis before and while handling the card.
  - The PCI card should be pushed evenly in the slot and should look level when properly installed.
  - Fasten the card with a screw.
5. Make sure the driver has been installed by going to "Device manager" (Start\Control panel \System\Computer hardware\USB Enhanced Host controller). If the driver has been installed correctly it will show **"VIA Rev 5 or later USB Universal Host Controller"**.

#### Note!

- USB 2.0 is only supported by Windows XP with servicepack 1 or later or Windows 2000 with minimum servicepack 4 or later.
- If the servicepacks have not been installed or Win98SE/ME is used the transfer rate is reduced to USB 1.1 standards.

### Product Description

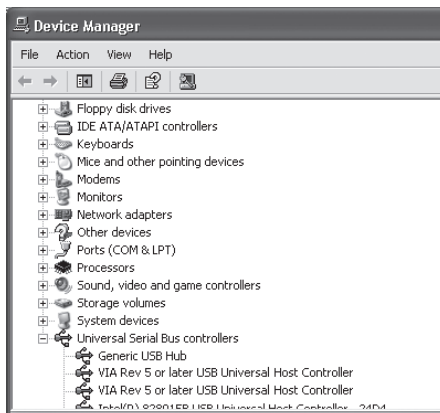
USB 2.0 card for PCI connection.

- Transfer speed up to 480 Mbps
- 5 USB 2.0 ports (4x external, 1x internal)
- Compatible with USB 2.0 and 1.1
- Requires Windows 98SE or later.
- With USB you can connect devices without shutting the computer off provided, they support Plug and Play. Supported by Win98SE, WinME, WinXP and Win2000.

### Installation

The following instructions are for Windows XP with Service Pack 2. There can be some differences depending on the computer's settings.

1. Make sure the computer is shut off and the power cable is pulled out.
2. Install the USB card in a vacant PCI port.
3. Start your computer.
4. The driver is automatically installed by the operating system.



### Disposal

Follow local ordinances when disposing of this product. If you are unsure about how to dispose of this product contact your municipality.

## USB-kort PCI 5-porters Artikkelnummer 32-4468 • Modell BL-USB-2A

Läs igenom hela bruksanvisningen före användning och spara den sedan för framtida bruk. Vi reserverar oss för ev. text- och bildfel samt ändringar av tekniska data. Vid tekniska problem eller andra frågor, kontakta vår kundtjänst.

### Säkerhet

- **Obs!** När PCI-kort installeras i ledig PCI-plats är det **mycket viktigt att datorn är avstängd och att nätkabeln till nätaggregatet är urdragen.**
- Datordelar är mycket känsliga för statisk elektricitet, använd därför t.ex. antistatarmband vid montering eller hantering av kortet.
- Om du inte har antistatarmband bör du avleda din egen statiska elektricitet genom att ta i datorchassit strax innan och under tiden som du hanterar kortet.
- Kortet ska vara intryckt lika långt längs hela kontaktraden när det är rätt monterat.
- Fixera kortet i datorn med skruv eller annan typ av låsning.

4. Drivrutinerna installeras automatiskt av operativsystemet.
5. Kontrollera att drivrutinerna installerats genom att gå till "Enhetshanteraren" (Start\Kontrollpanelen\System\Maskinvara\Enhetshanteraren\USB-styrenheter). Har drivrutinerna installerats rätt visas de som "**VIA Rev 5 or later USB Universal Host Controller**".

#### Obs!

- USB 2.0 stöds endast av Windows XP med minst servicepack 1 eller Windows 2000 med minst servicepack 4 installerat.
- Om inte servicepacken har installerats, eller Win98SE/ME används, reduceras överföringshastigheten för USB-kortet till USB 1.1.

### Produktbeskrivning

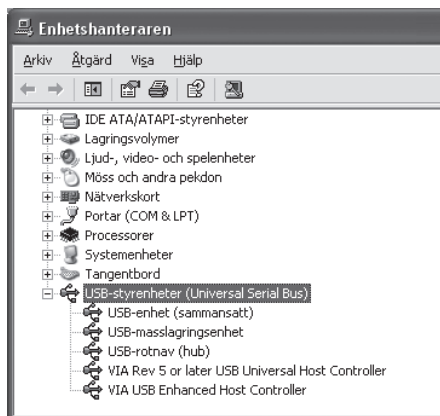
USB 2.0-kort för PCI-anslutning.

- Överföringshastighet upp till 480 Mbps
- 5 st. USB 2.0-portar (4 st. externa, 1 st. intern)
- Kompatibel med USB 2.0 och 1.1
- Kräver Windows 98SE eller senare
- Med USB kan du ansluta enheter utan att stänga av datorn, enkelt med Plug and Play. Det ger snabb och enkel dataöverföring och stöds av Win98SE, WinME, WinXP och Win2000.

### Installation

Följande installationsanvisning gäller för Windows XP med servicepack 2 installerat och kan skilja sig beroende på datorns konfiguration.

1. Kontrollera att datorn är avstängd och att nätkabeln till nätaggregatet är urdragen.
2. Montera USB-kortet i ledig PCI-plats.
3. Starta datorn.



### Avfallshandling

När du ska göra dig av med produkten ska detta ske enligt lokala föreskrifter. Är du osäker på hur du ska gå tillväga, kontakta din kommun.

## USB-kort PCI 5-porters Artikkelnummer 32-4468 • Modell BL-USB-2A

Les nøye igjennom hele bruksanvisningen og ta vare på den til senere bruk. Vi reserverer oss mot ev. tekst- og bildefeil, samt forandringer av tekniske data. Ved tekniske problemer eller andre spørsmål, ta kontakt med vårt kundesenter.

### Sikkerhet

- **OBS!** Når PCI-kort installeres på ledig PCI-plass er det **svært viktig at PC-en er skrudd av og at nettkabelen til nettaggregatet er koblet fra.**
- Datakomponenter er svært følsomme for statisk elektrisitet, bruk derfor f.eks. antistatarmbånd ved montering eller håndtering av kortet.
- Dersom du ikke har antistatarmbånd bør du avlede din egen statiske elektrisitet ved å ta i datachassiset rett før og mens du håndterer kortet.
- Kortet skal være inntrykt like langt langs hele kontaktraden når det er riktig montert.
- Fest kortet i PC-en med skruer eller en annen type lås.

### Produktbeskrivelse

USB 2.0-kort for PCI-tilkobling

- Overføringshastighet opp til 480 Mbps.
- 5 stk. USB 2.0-porter (4 stk. eksterne, 1 stk. intern).
- Kompatibel med USB 2.0 og 1.1.
- Krever Windows 98SE eller senere.
- Med USB kan du koble til enheter uten å skru av PC-en, enkelt med Plug and Play. Det gir hurtig og enkel dataoverføring og støttes av Win98SE, WinME, WinXP og Win2000.

### Installasjon

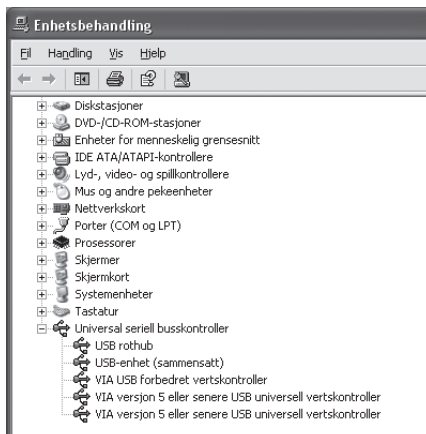
Følgende installasjonsanvisning gjelder for Windows XP med servicepack 2 installert og kan variere avhengig av PC-ens konfigurering.

1. Kontroller at PC-en er slått av og at nettkabelen til nettaggregatet er koblet fra.
2. Monter USB-kortet i ledig PCI-plass.
3. Start PC-en.

4. Driverne installeres automatisk av operativsystemet.
5. Kontroller at driverne er installert ved å gå til "Enhetsbehandlingen" (Start\Kontrollpanel\System\Maskinvare\Enhetsbehandlingen\USB-styreenheter). Er driverne riktig installert vises de som "VIA Rev 5 or later USB Universal Host Controller".

#### OBS!

- USB 2.0 støttes kun av Windows XP med minst servicepack 1 eller Windows 2000 med minst servicepack 4 installert.
- Dersom servicepackene ikke er installert, eller Win98SE/ME brukes, reduseres overføringshastigheten for USB-kortet til USB 1.1.



### Avfallshåndtering

Når du skal kvitte deg med produktet, skal dette skje i henhold til lokale forskrifter. Er du usikker på hvordan du går fram, ta kontakt med lokale myndigheter.

## USB-kortti PCI 5-porttinen

### Tuotenumero 32-4468 • Malli BL-USB-2A

Lue käyttöohjeet ennen tuotteen käyttöönottoa. Säilytä käyttöohjeet tulevaa tarvetta varten. Pidätämme oikeuden teknisten tietojen muutoksiin. Emme vastaa mahdollisista teksti- tai kuva- virheistä. Jos laitteeseen tulee teknisiä ongelmia, ota yhteys myymälään tai asiakaspalveluun.

## Turvallisuus

- **HUOM.! On erittäin tärkeää, että tietokone on pois päältä ja virtalähteen johto irrotettu**, kun asennat PCI-kortin vapaaseen PCI-paikkaan.
- Tietokoneen komponentit ovat hyvin herkkiä staattiselle sähkölle. Käytä siksi aina asennuksessa maadoitusranneketta.
- Mikäli sinulla ei ole antistaattista ranneketta tee seuraavasti: kosketa jotakin tietokoneen kotelon osaa ennen asennusta ja korttia käsitellessäsi.
- Kortti on oikein asennettu, kun kontaktirivi on painettu yhtä syväälle joka kohdasta.
- Kiinnitä kortti tietokoneeseen ruuvilla tai vastaavalla kiinnikkeellä.

## Tuotekuvas

USB 2.0 -kortti PCI-liitännälle.

- Tiedonsiirtonopeus jopa 480 Mbps.
- 5 kpl USB 2.0 -porttia (4 ulkoista, 1 sisäinen).
- USB 1.1- ja 2.0 -yhteensopiva
- Windows 98SE tai uudempi.
- USB-kortin avulla voit liittää laitteita helposti Plug-and-Playn avulla sulkematta tietokonetta. Nopea ja kätevä tiedonsiirto seuraaville käyttöjärjestelmille: Win98SE, WinME, WinXP ja Win2000.

## Asennus

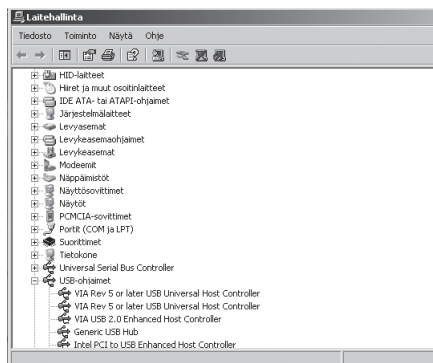
Seuraavat asennusohjeet koskevat Windows XP -käyttöjärjestelmää, jossa servicepack 2. Asennus saattaa erota hieman alla olevasta tietokoneen asetuksista riippuen.

1. Varmista, että tietokone on sammutettu ja että virtalähteen johto on irrotettu.
2. Asenna kortti vapaaseen PCI-paikkaan.
3. Käynnistä tietokone.
4. Käyttöjärjestelmä asentaa ajurit automaattisesti.

5. Tarkista, että ajurit on asennettu menemällä "Laitehallintaan" (Käynnistä\ Ohjauspaneeli\Järjestelmä\Laitteisto\ Laitehallinta\USB-ohjaimet). Jos ajurit on asennettu oikein, ne näkyvät seuraavasti: "VIA Rev 5 or later USB Universal Host Controller".

### Huom.!

- USB 2.0 toimii Windows XP:ssä, jossa on vähintään servicepack 1 sekä Windows 2000:ssa, jossa on vähintään servicepack 4.
- Mikäli servicepackia ei ole asennettu tai käytät Win98SE/ME, USB-kortin tiedonsiirtonopeus on USB 1.1:n mukainen.



## Kierrätys

Kierrätä tuote asianmukaisesti, kun poistat sen käytöstä. Ota yhteys kuntasi jäteneuvon- taan, mikäli olet epävarma.