

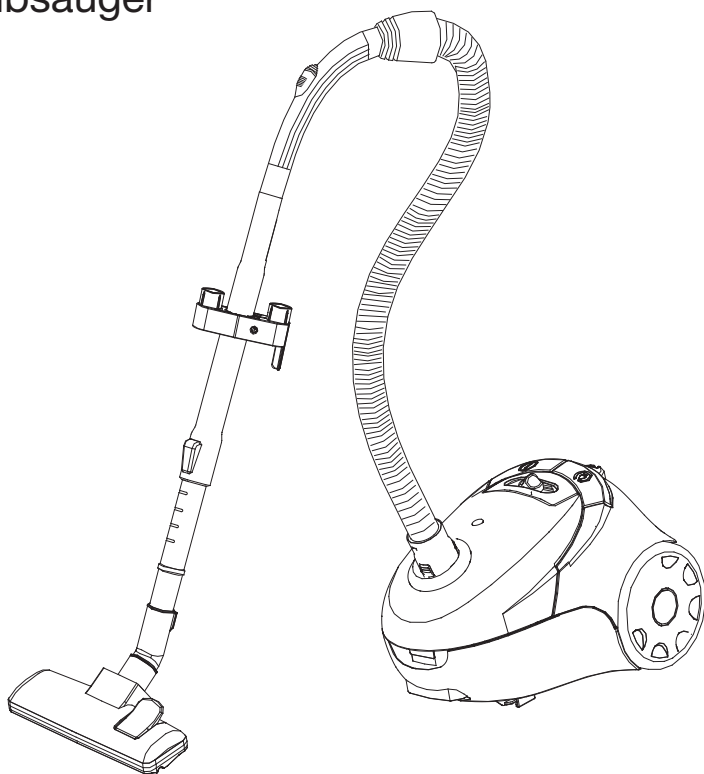
# Vacuum Cleaner

Dammsugare

Støvsuger

Pölynimuri

Staubsauger



## Art.no

18-4512-1, -2, -3, -4

34-1003-1, -2, -3, -4

## Model

CP-CY3601EP-4-UK

CP-CY3601EP-4

Ver. 20140214

# clas ohlson

English

Svenska

Norsk

Suomi

Deutsch



# Vacuum Cleaner

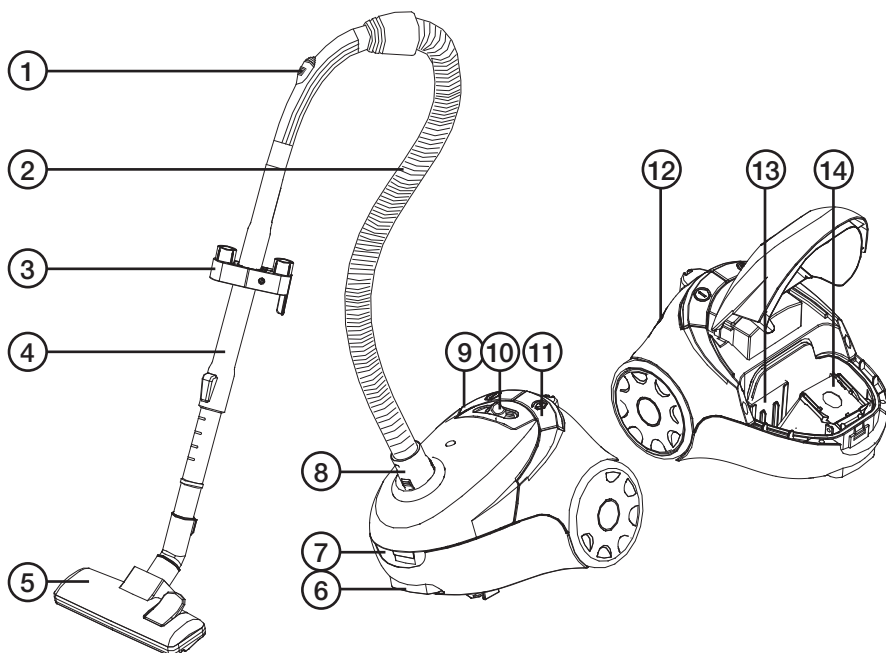
Art.no 18-4512-1, -2, -3, -4      Model CP-CY3601EP-4-UK  
34-1003-1, -2, -3, -4            CP-CY3601EP-4

Please read the entire instruction manual before use and save it for future reference. We reserve the right for any errors in text or images and for making any necessary technical changes to this document. If you should have any questions concerning technical problems please contact our Customer Services.

## Safety

- The vacuum cleaner should only be used as described in the manual. Only use accessories recommended by the manufacturer.
- Do not expose the vacuum cleaner and its mains lead to moisture, blows or high temperatures.
- Never use the vacuum cleaner if its plug or mains lead is faulty or damaged in any way. Do not use the vacuum cleaner if you have dropped it on the floor, left it outdoors or if it has been in contact with water.
- Do not leave the vacuum cleaner unattended when it is connected to a power point. Pull the plug out when the vacuum cleaner is not in use. Turn off the product and always pull the plug itself when disconnecting it from the wall socket. Do not pull the lead.
- Do not vacuum outdoors or on wet surfaces. Store the vacuum cleaner indoors.
- Do not pull or carry the vacuum cleaner by the lead. Do not use the lead as a handle and do not let it fasten in door jambs. Do not pull the lead around sharp corners or edges.
- Do not insert any item into any opening other than the suction port. Do not vacuum if any opening is clogged. Keep the openings free from dust, fluff, hair and anything that can reduce the airflow.
- Do not vacuum anything that is smoking or burning, e.g. cigarettes, matches or hot ashes. Do not vacuum flammable liquids such as petrol.
- Be extra careful when vacuuming on stairs.
- Do not vacuum if the dust filter is damaged or not positioned correctly. Always use the correct dust filter.
- If the vacuum cleaner is damaged, it must be repaired. Contact Customer Services (see reverse).
- Never use the vacuum cleaner if the mains lead is damaged. Inspect the lead regularly. **If the mains lead is in any way damaged it must be replaced by a qualified electrician.**
- This product must not be used by anyone (including children) suffering from physical or mental impairment. The product should not be used by anyone without sufficient experience or knowledge unless they have been instructed in its use by someone who will take full responsibility for their safety.
- Never let children play with the product.

## Product description



1. Air regulator
2. Suction hose
3. Nozzle holder
4. Telescopic tube
5. Floor nozzle
6. Carrying handle
7. Cover release button
8. Hose coupling
9. Mains lead retract button
10. Power selector
11. Power switch
12. Exhaust filter cover
13. Motor protection filter
14. Dust bag

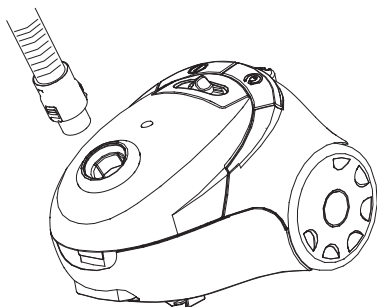
### Accessories:

- Crevice tool nozzle
- Upholstery nozzle

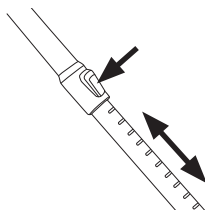
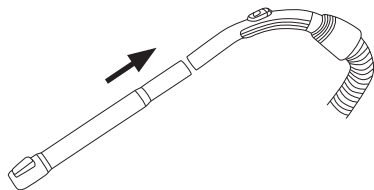
## Assembly

### Attaching and detaching the suction hose

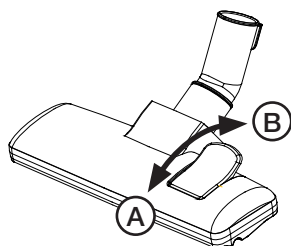
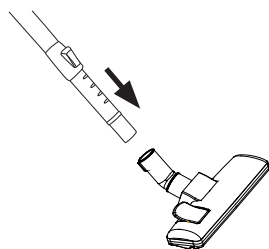
- Attaching the suction hose: Insert the hose into the suction port on top of the vacuum cleaner. Push it in until you hear a click.
- Detaching the suction hose: Gently press in the scored catches on the hose fixing and detach the hose.



### Attaching the telescopic tube and the floor nozzle



1. Push the telescopic tube into the end of the handle.
2. Press the button on the telescopic tube to adjust its length.



3. Push the floor nozzle onto the end of the telescopic tube.
4. The floor nozzle can be adjusted to suit carpets (A) or hard floors (B). This is controlled by a button on top of the floor nozzle.

## Attaching the crevice tool and the upholstery nozzle

Remove the floor nozzle from the end of the telescopic tube and replace it with one of the two smaller nozzles. The nozzles can also be attached straight onto the handle if the telescopic tube is removed.

## Operating instructions

1. Before using the vacuum cleaner, first pull out enough lead and then plug it into a wall socket. A yellow mark on the lead indicates a suitable length. Do not pull the lead out past the red mark.
2. Press the power switch on the top of the vacuum cleaner to turn it on.
3. Adjust the suction power using the power selector on the top of the vacuum cleaner.
4. To retract the lead, push the lead retract button with one hand and allow the lead to run through the fingers of your other hand so that you make sure it doesn't whip around and damage anything.

## Care and maintenance

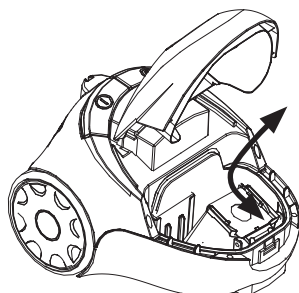
### Changing the dust bag

Never use the vacuum cleaner without a dust bag or motor protection filter. If you forget to insert a dust bag or insert one incorrectly you will not be able to close the cover of the vacuum cleaner properly.

1. Open the vacuum cleaner cover.
2. Pull the dust bag holder out.
3. Remove the old dust bag and insert a new one.

**Note:** The dust bag must be fitted into the holder correctly; otherwise the cover will not close.

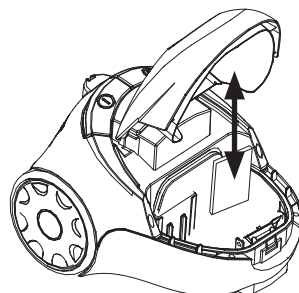
4. Close the cover.



### Cleaning the motor protection filter

Disconnect the plug from the wall socket before cleaning the filter. The filter should be cleaned at least twice a year or whenever it looks dirty. Never use the vacuum cleaner without a filter. Using the vacuum cleaner without a filter can reduce suction power and could damage the motor.

1. Open the vacuum cleaner cover.
2. Remove the motor protection filter by sliding it upwards.
3. Rinse the filter in lukewarm water and allow it to air-dry. Never wash the filter in a washing machine. Do not use a hair dryer or similar to dry it.
4. Refit the filter and close the cover.



You may also replace the filter with a new one if necessary. Universal filters are available, which can be cut to size using the old filter as a template.

## Cleaning or replacing the exhaust filter

1. Open the exhaust filter cover by pressing the release catch.
2. Remove the exhaust filter, wash it in lukewarm water and let it dry.  
Alternatively, replace the filter with a new one.
3. Refit the filter and close the cover.

## Troubleshooting guide

Poor suction:

- Make sure that the dust bag is not full. Change the bag if necessary.
- Make sure that nothing is clogging the hose, suction tube or nozzle.
- Check the filters and clean or replace them if necessary.

## Disposal

This product should be disposed of in accordance with local regulations. If you are unsure how to proceed, contact your local authority.

## Specifications

<b>Mains supply</b>	220–240 V AC, 50 Hz
<b>Power</b>	1800 W
<b>Variable suction</b>	Max 280 W
<b>Lead length</b>	5 metres
<b>Noise level</b>	<78 dB

# Dammsugare

Art.nr 18-4512-1, -2, -3, -4      Modell CP-CY3601EP-4-UK  
34-1003-1, -2, -3, -4              CP-CY3601EP-4

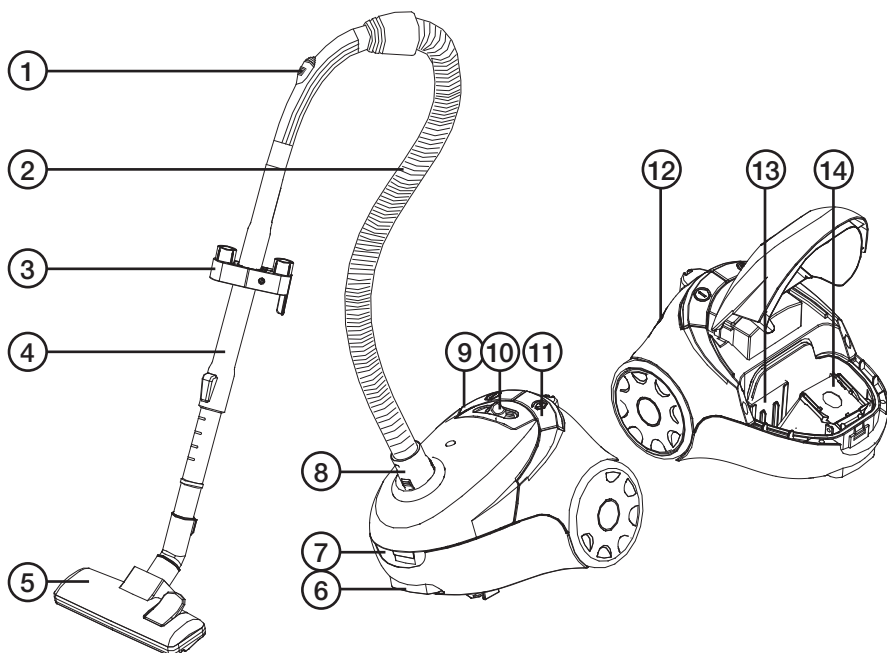
Läs igenom hela bruksanvisningen före användning och spara den sedan för framtida bruk. Vi reserverar oss för ev. text- och bildfel samt ändringar av tekniska data. Vid tekniska problem eller andra frågor, kontakta vår kundtjänst (se adressuppgifter på baksidan).

## Säkerhet

- Använd dammsugaren endast på det sätt som beskrivs i bruksanvisningen. Använd endast av tillverkaren rekommenderade tillbehör.
- Utsätt inte dammsugaren och dess nätsladd för fukt, slag, stötar eller höga temperaturer.
- Använd inte dammsugaren om dess nätsladd eller stickpropp är skadade. Använd den inte heller om du tappat den i golvet, lämnat kvar den utomhus eller om den kommit i kontakt med vatten.
- Lämna inte dammsugaren när du satt stickproppen i ett vägguttag. Dra ur stickproppen när dammsugaren inte används. Stäng av alla funktioner och dra alltid i kontakten när stickproppen dras ur vägguttaget, dra aldrig direkt i sladden.
- Dammsug inte utomhus eller på vått underlag. Förvara dammsugaren inomhus.
- Dra eller bär inte dammsugaren i nätsladden. Använd inte sladden som ett handtag och kläm den inte i någon dörr. Dra den inte heller runt vassa hörn och kanter.
- Stoppa inte in något föremål i någon annan öppning än insugningshålet. Dammsug inte om någon öppning är igensatt. Håll dem fria från damm, ludd, hår och annat som kan minska luftflödet.
- Dammsug inte något som ryker eller brinner, t.ex. cigaretter, tändstickor eller het aska. Dammsug inte upp lättantändliga vätskor som exempelvis bensin.
- Var extra försiktig vid dammsugning i trappor.
- Dammsug inte om dammfilteret är skadat eller inte sitter på plats. Använd alltid rätt dammfilter.
- Om dammsugaren är skadad måste den repareras. Kontakta vår kundtjänst (se baksidan).
- Använd aldrig dammsugaren om nätsladden är skadad. Kontrollera sladden regelbundet. **Om nätkabeln på något sätt skadas ska den bytas av behörig elektriker.**
- Produkten får inte användas av personer (inklusive barn) med begränsad fysisk eller mental förmåga. Den får inte heller användas av personer utan tillräcklig erfarenhet och kunskap om de inte fått instruktioner om användningen av någon som ansvarar för deras säkerhet.
- Låt aldrig barn leka med produkten.



# Produktbeskrivning



1. Luftreglage
2. Slang
3. Hållare för munstycken
4. Teleskoprör
5. Golvmunstycke
6. Bärhandtag
7. Öppningsknapp för lock
8. Anslutning för slang
9. Knapp för sladdupprullning
10. Effektreglage
11. Strömbrytare
12. Lock för utsugsfilter
13. Motorskyddsfilter
14. Dammpåse

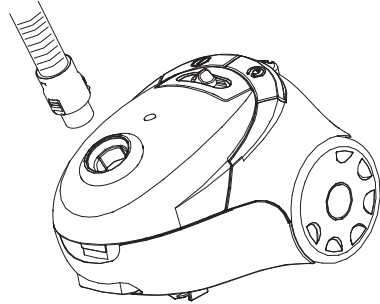
## Tillbehör:

- Fogmunstycke
- Möbelmunstycke

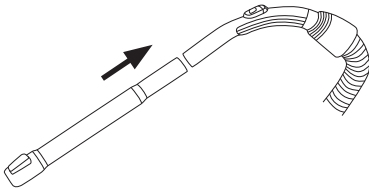
# Montering

## Sätta fast och ta bort dammsugarsslagen

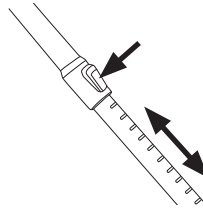
- Montera dammsugarsslagen: Anslut slagen till luftinsuget på ovasidan av dammsugaren. Tryck tills du hör ett klick.
- Ta bort dammsugarsslagen: Tryck lätt på de räfflade låspärrarna på slangens fäste och ta sedan bort slagen.



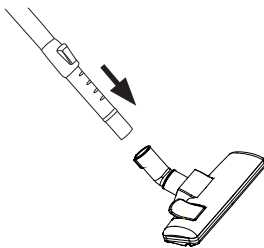
## Sätta fast teleskopröret och golvmunstycket



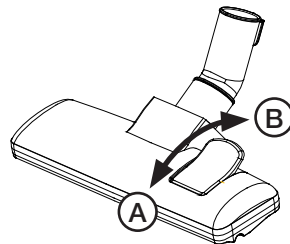
1. Skjut ihop teleskopröret och handtaget.



2. Tryck på knappen på teleskopröret för att reglera längden.



3. Sätt fast golvmunstycket längst ned på teleskopröret.



4. Borsten på golvmunstycket kan ställas in i olika lägen beroende på om du dammsuger mattor (A) eller hårda golv (B). Detta regleras med en knapp på golvmunstyckets ovasida.

## Sätta fast fogmunstycke och möbelmunstycke

Ta bort golvmunstycket och montera ett av de små munstyckena på teleskopröret eller direkt på handtaget.

## Användning

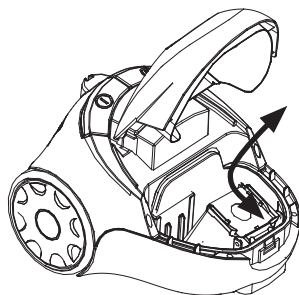
1. Innan du använder dammsugaren, dra ut tillräckligt med sladd och sätt stickproppen i vägguttaget. En gul markering på sladden markerar lämplig längd på sladden. Dra inte ut sladden längre än till den röda markeringen.
2. Tryck på strömbrytaren på dammsugarens ovansida för att starta dammsugaren.
3. Justera sugeffekten med effektreglaget på ovansidan av dammsugaren.
4. För att dra in sladden, tryck på knappen för sladdupprullning med ena handen och låt nätsladden löpa aningen spänt i den andra handen så att den inte snärtar till och orsakar skada.

## Skötsel och underhåll

### Byte av dammsugarpåse

Använd aldrig dammsugaren utan dammsugarpåse eller motorskyddsfilter. Om du glömmer att sätta dit en dammsugarpåse eller sätter dit den på fel sätt går det inte att stänga locket på dammsugaren ordentligt.

1. Öppna locket på dammsugaren.
2. Dra ur hållaren för dammsugarpåsen.
3. Ta bort den gamla dammsugarpåsen och sätt dit en ny. **Obs!** Påsen måste vara ordentligt isatt i hållaren, annars går inte locket att stänga.
4. Stäng locket.

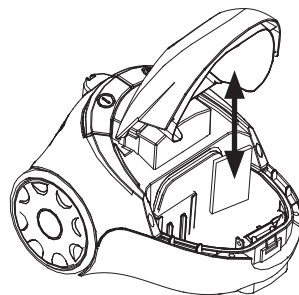


### Rengöring eller byte av motorskyddsfilter

Dra stickproppen ur vägguttaget innan du rengör filtret. Filtret ska rengöras minst två gånger per år eller när smuts blir synlig på filtret.

Använd aldrig dammsugaren utan filter. Används den utan filter kan detta resultera i minskad sugförmåga eller skada på motorn.

1. Öppna locket på dammsugaren.
2. Ta bort motorskyddsfiltret genom att dra det uppåt.
3. Skölj filtret i ljummet vatten och låt det lufttorka. Tvätta aldrig filtret i tvättmaskin. Använd inte en hårtork eller liknande för att torka det.
4. Sätt tillbaka filtret och stäng locket.



Man kan även sätta dit ett helt nytt filter vid behov. Det finns universalfilter som kan klippas till önskad storlek med det gamla som mall.

## Rengöring eller byte av utsugsfilter

1. Öppna locket för utsugsfiltret genom att trycka in spärren.
2. Ta bort utsugsfiltret, rengör med ljummet vatten och låt torka, alternativt byt ut filtret mot ett nytt.
3. Sätt tillbaka filtret och stäng locket.

## Felsökningsschema

Dålig sugeffekt:

- Kontrollera om dammsugarpåsen är full. Byt påse vid behov.
- Kontrollera att ingenting blockerar slangen eller munstycket.
- Kontrollera filtren, rengöring eller utbyte kan behövas.

## Avfallshantering

När du ska göra dig av med produkten ska detta ske enligt lokala föreskrifter. Är du osäker på hur du ska gå tillväga, kontakta din kommun.

## Specifikationer

<b>Nätspänning</b>	220–240 V AC, 50 Hz
<b>Motoreffekt</b>	1800 W
<b>Justerbar sugeffekt</b>	Max 280 W
<b>Sladdlängd</b>	5 meter
<b>Ljudnivå</b>	<78 dB

# Støvsuger

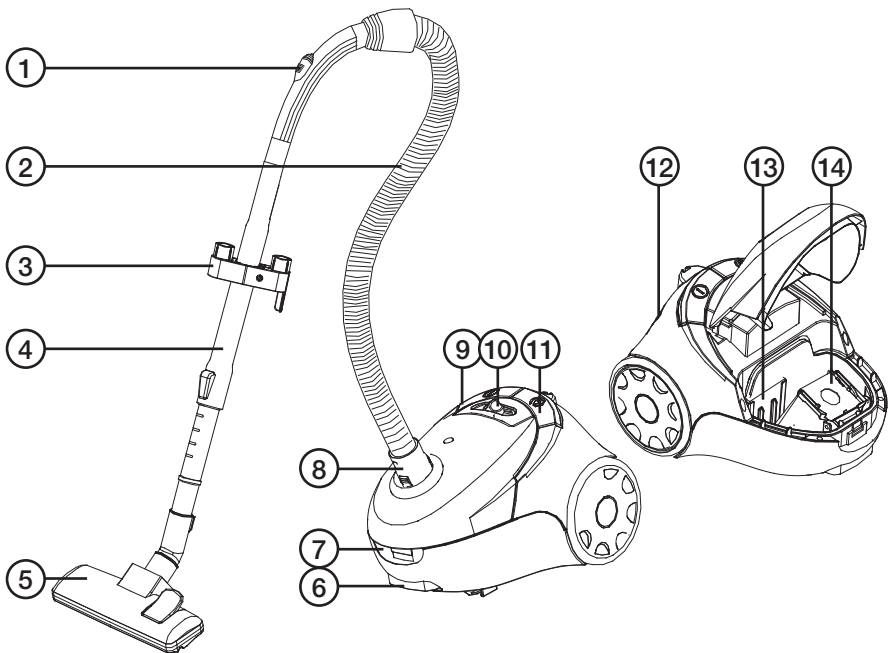
Art.nr. 18-4512-1, -2, -3, -4      Modell CP-CY3601EP-4-UK  
34-1003-1, -2, -3, -4              CP-CY3601EP-4

Les nøye igjennom hele bruksanvisningen og ta vare på den til senere bruk. Vi reserverer oss mot ev. tekst- og bildefeil, samt forandringer av tekniske data. Ved tekniske problemer eller andre spørsmål, ta kontakt med vårt kundesenter (se opplysninger på baksiden).

## Sikkerhet

- Støvsugeren må kun brukes som beskrevet i denne bruksanvisningen. Bruk kun tilbehør som er anbefalt av leverandør.
- Utsett ikke støvsugeren eller strømledningen for fuktighet, støt eller høye temperaturer.
- Bruk aldri støvsugeren hvis strømledningen eller kontakten er skadet. Bruk den heller ikke dersom du har mistet den i gulvet, satt den igjen utendørs eller hvis den har vært i kontakt med vann.
- Forlat ikke støvsugeren etter du har satt støpselet i vegguttaket. Trekk ut støpselet når støvsugeren ikke er i bruk. Trekk alltid i selve kontakten når støpselet tas ut av vegguttaket. Trekk aldri i ledningen.
- Støvsug ikke utendørs eller på vått underlag. Oppbevar støvsugeren innendørs.
- Ikke trekk eller bær den i ledningen. Bruk ikke ledningen som håndtak, og klem den ikke i dører. Trekk den heller ikke rundt skarpe kanter eller hjørner.
- Putt aldri gjenstander inn i andre hull enn innsugingshullet. Ikke støvsug dersom noen av åpningene er tettet igjen. Hold åpningene fri for støv, lo, hår og annet som kan redusere luftgjennomstrømningen.
- Støvsug ikke rykende eller brennende gjenstander, som f.eks. påtente sigaretter, fyrstikker eller varm aske. Støvsug ikke opp lettantennelige væsker som f.eks. bensin.
- Vær ekstra varsom ved støvsuging i trapper.
- Støvsug ikke dersom støvfilteret er skadet eller ikke sitter på plass. Bruk alltid riktig støvfilter.
- Dersom støvsugeren er skadet må den repareres. Kontakt vårt kundesenter (se baksiden).
- Bruk aldri støvsugeren hvis ledningen er skadet. Kontroller ledningen regelmessig. **Hvis strømkabelen er skadet må den skiftes av en faglært elektriker.**
- Produktet må ikke benyttes av personer (inkl. barn) med begrensede fysiske eller mentale ferdigheter. Det må heller ikke benyttes av personer som ikke har tilstrekkelig erfaring og kunnskap eller ikke har fått instruksjon om bruken av personen som har ansvaret for deres sikkerhet.
- La aldri barn leke med produktet.

# Produktbeskrivelse



1. Bryter for luftregulering
2. Slange
3. Holder for munnstykkene
4. Teleskoprør
5. Gulvmunnstykke
6. Bærehåndtak
7. Knapp for åpning av lokk
8. Tilkobling for slange
9. Knapp for innrulling av strømledning
10. Effektregulering
11. Strømbryter
12. Lokk for utblåsningsfilter
13. Filter for beskyttelse av motor
14. Støvpose

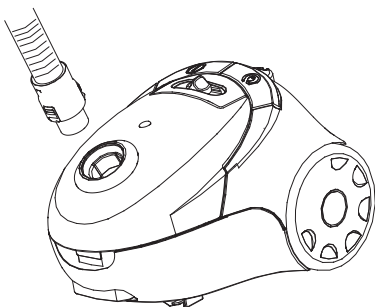
## Tilbehør:

- Fugemunnstykke
- Møbelmunnstykke

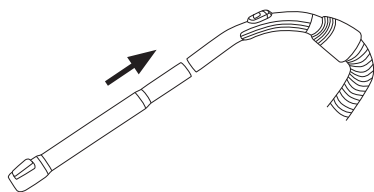
# Montering

## Montere eller demontere støvsugerslangen

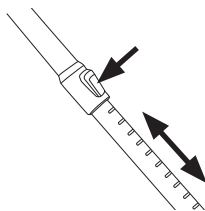
- Monter støvsugerslangen: Koble slangen til luftinnsuget på oversiden av støvsugeren. Press til et klikk høres.
- Demontere støvsugerslangen: Press forsiktig inn de riflete låsesperrene på slangens feste og ta deretter bort slangen.



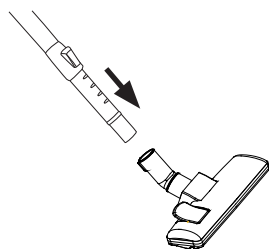
## Feste av teleskopør og gulvmunnstykke



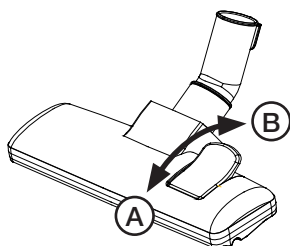
1. Skyv teleskopørret og håndtaket sammen.



2. Trykk på knappen på teleskopørret for å regulere lengden.



3. Fest gulvmunnstykket i enden på teleskopørret.



4. Børsten på gulvmunnstykket kan stilles i forskjellige posisjoner avhengig av om du støvsuger tepper (A) eller bare gulv (B). Dette reguleres med en knapp på gulvmunnstykkets overside.

## Fest fugemunnstykket og møbelmunnstykket

Ta av gulvmunnstykket og monter et av de små munnstykkene på teleskoprøret eller direkte på håndtaket.

## Bruk

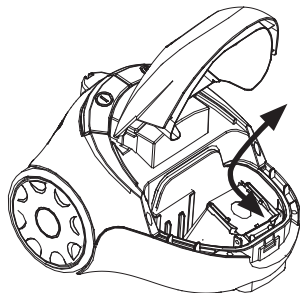
1. Før du bruker støvsugerens, trekk ut tilstrekkelig med ledning, og plugg støpselet i strømuttaket. En gul markering på ledningen markerer anbefalt uttrekk av ledningen. Trekk ikke ut ledningen lengre enn til markeringen.
2. Trykk på strømbryteren, som sitter på støvsugerens overside, for å starte.
3. Sugeeffekten justeres med rattet på støvsugerens overside.
4. Trykk inn knappen på oversiden på støvsugerens for å rulle inn strømledningen. La den løpe forsiktig i hånden for å styre den slik at den ikke slår borti noe og forårsaker skade.

## Stell og vedlikehold

### Skifte av støvsugerpose

Bruk aldri støvsugerens uten pose eller filter. Hvis du glemmer å sette i en støvsugerpose eller plasserer den feil, er det umulig å feste lokket skikkelig.

1. Åpne lokket på støvsugerens.
2. Trekk ut holderen for støvsugerposen.
3. Ta ut den gamle posen og plasser en ny på samme sted. **Obs!** Posen må sitte riktig i holderen. Hvis ikke kan ikke lokket lukkes.
4. Steng lokket.

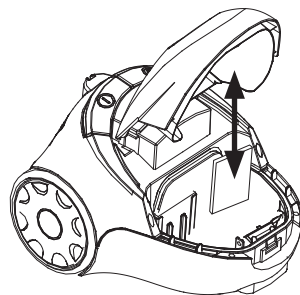


### Rengjøring av filter

Trekk støpselet ut av strømuttaket før rengjøring av filteret. Filteret skal rengjøres minst to ganger pr. år, eller når smuss blir synlig på det.

Bruk aldri produktet uten filter. Bruk av maskinen uten filter, kan føre til i redusert sugeeffekt, eller, i verste fall, skade på motoren.

1. Åpne lokket på støvsugerens.
2. Fjern filteret ved å trekke det oppover.
3. Skyll filteret i lunkent vann, og la det deretter lufttørke. Filteret må ikke vaskes i vaskemaskin. Bruk heller ikke hårføner eller liknende for å tørke det.
4. Sett filteret tilbake på plass og steng lokket.



Man kan ev. kjøpe nytt filter. Det finnes universalfiltre som kan klippes til i ønsket størrelse med det gamle som mal.



## Rengjøring eller skifte av utblåsningsfilter

1. Åpne lokket for utblåsningsfilteret ved å presse sperren inn.
2. Ta ut filteret, rengjør i lunket vann og la det tørke. Alternativt kan man skifte filteret med et nytt.
3. Sett filteret tilbake på plass og steng lokket.

## Feilsøking

Dårlig sugeseffekt:

- Kontroller om støvsugerposen er full. Skift pose ved behov.
- Kontroller at det ikke er noe som blokkerer luftstrømmen i slangen eller munnstykket.
- Kontroller filteret, og rengjør eller skift det ut hvis det trengs.

## Avfallshåndtering

Når produktet skal kasseres, må det skje i henhold til lokale forskrifter. Ved usikkerhet, ta kontakt med lokale myndigheter.

## Spesifikasjoner

<b>Nettspenning</b>	220–240 V AC, 50 Hz
<b>Motoreffekt</b>	1800 W
<b>Justerbar sugeseffekt</b>	Maks 280 W
<b>Lengde på ledning</b>	5 meter
<b>Lydnivå</b>	< 78 dB

# Pölynimuri

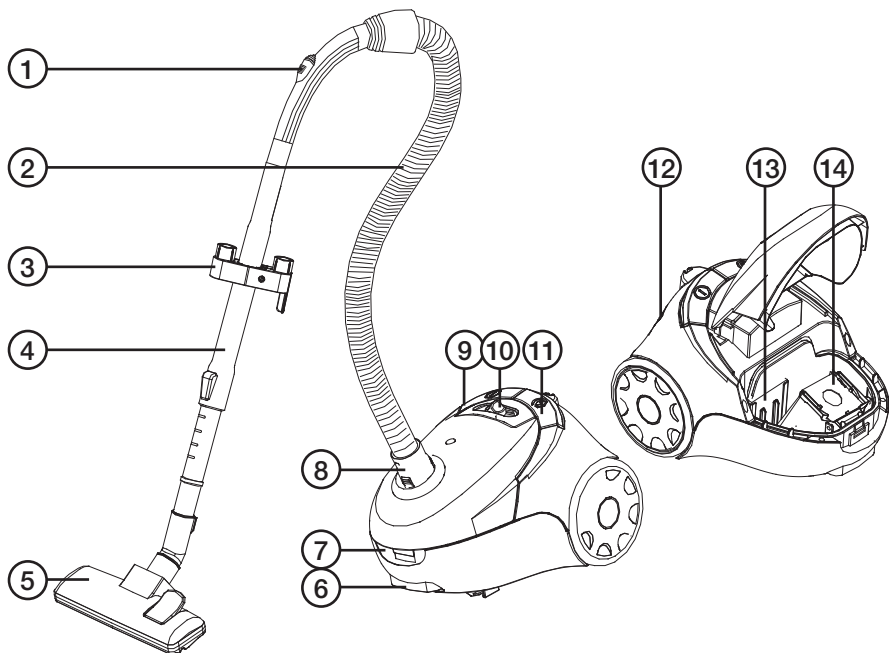
Tuotenumero 18-4512-1, -2, -3, -4 Malli CP-CY3601EP-4-UK  
34-1003-1, -2, -3, -4 CP-CY3601EP-4

Lue käyttöohjeet ennen tuotteen käyttöönottoa ja säilytä ne tulevaa tarvetta varten. Pidätämme oikeuden teknisten tietojen muutoksiin. Emme vastaa mahdollisista teksti- tai kuvavirheistä. Jos tuotteeseen tulee teknisiä ongelmia, ota yhteys myymälään tai asiakaspalveluun (yhteystiedot käyttöohjeen lopussa).

## Turvallisuus

- Käytä pölynimuria ainoastaan tässä käyttöohjeessa kuvatulla tavalla. Käytä ainoastaan valmistajan hyväksymiä lisäosia.
- Älä altista imuria tai sen virtajohtoa kosteudelle, iskuille, kolhuille tai korkeille lämpötiloille.
- Älä käytä imuria, jos sen virtajohto tai pistoke on vahingoittunut. Älä käytä imuria, jos se on pudonnut lattialle, jäänyt ulos tai kastunut.
- Älä poistu imurin luota, kun olet liittännyt pistokkeen seinäpistorasiaan. Irrota pistoke pistorasiasta, kun imuria ei käytetä. Sammuta kaikki toiminnot ja irrota imuri pistorasiasta pistokkeesta vetämällä, älä koskaan vedä johdosta.
- Älä imuroi ulkona tai märällä alustalla. Säilytä imuria sisätiloissa.
- Älä vedä tai kanna imuria virtajohdosta. Älä käytä johtoa kahvana, äläkä jätä sitä puristuksiin oven väliin. Älä myöskään vedä sitä terävien kulmien tai reunojen yli.
- Älä työnnä mitään imurin muihin aukkoihin imuaukkoa lukuunottamatta. Älä käytä imuria, jos joku sen aukoista on tukossa. Pidä aukot puhtaana pölystä, nukasta, hiuksista ja muista aineista, jotka voivat haitata ilman kulkua.
- Älä imuroi mitään savuavaa tai palavaa, esim. savukkeita, tulitikkuja tai kuumaa tuhkaa. Älä imuroi helposti syttyviä nesteitä, kuten esimerkiksi bensiiniä.
- Ole erityisen varovainen imuroidessasi portaita.
- Älä käytä imuria, jos poistoilmasuodatin on vahingoittunut tai se ei ole paikoillaan. Käytä aina oikeanlaisia poistoilmasuodattimia.
- Jos imuri on vahingoittunut, se on korjattava. Ota yhteyttä asiakaspalveluumme (yhteystiedot käyttöohjeen lopussa).
- Älä koskaan käytä imuria, jos sen virtajohto on vahingoittunut. Tarkista johdon kunto säännöllisesti. **Vahingoittuneen johdon saa vaihtaa ainoastaan sähköalan ammattilainen.**
- Tuotetta saavat käyttää aikuiset, joilla ei ole fyysisiä tai psyykkisiä rajoitteita. Henkilöt, joilla ei ole riittävästi kokemusta ja taitoja, eivät saa käyttää tuotetta ilman turvallisuudesta vastaavan henkilön antamia ohjeita.
- Älä koskaan anna lasten leikkiä imurilla.

# Tuotekuvaus



1. Ilmansäädin
2. Letku
3. Suulakkeiden pidike
4. Teleskooppivarsi
5. Lattiasuulake
6. Kantokahva
7. Kannen avauspainike
8. Letkun liitântä
9. Johdon kelauspainike
10. Imutehon säädin
11. Virtakytkin
12. Poistoilmasuodattimen kansi
13. Moottorinsuojasuodatin
14. Pölypussi

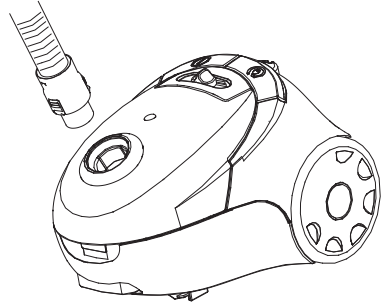
## Tarvikkeet:

- Rakosuulake
- Huonekalusuulake

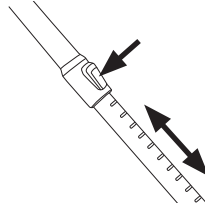
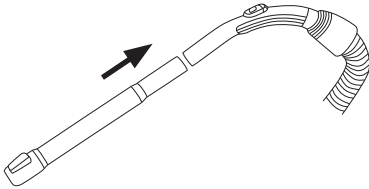
# Asennus

## Imurin letkun kiinnittäminen ja irrottaminen

- Letkun kiinnittäminen: Liitä letku imurin päällä olevaan imuliitäntään. Paina, kunnes kuulet napsahduksen.
- Letkun irrottaminen: Paina kevyesti uritettuja lukitsimia letkun kiinnikkeessä ja irrota letku.

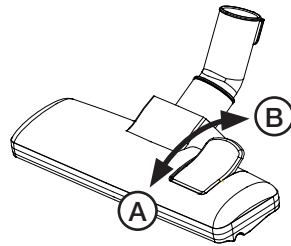
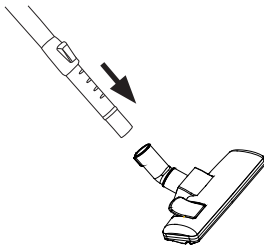


## Teleskooppivarren ja lattiasuulakkeen kiinnittäminen



1. Työnnä teleskooppivarsi ja kahvaosa yhteen.

2. Säädä varren pituutta varressa olevalla painikkeella.



3. Kiinnitä lattiasuulake teleskooppivarren alapäähän.

4. Lattiasuulakkeen harja voidaan säätää eri asentoihin sen mukaan, imuroitko mattoa (A) vai lattiapintaa (B). Säädä harjan asentoa lattiasuulakkeessa olevalla painikkeella.

## Rakosuulakkeen ja huonekalusuulakkeen kiinnittäminen

Irrota lattiasuulake ja kiinnitä pieni suulake teleskooppivarteen tai suoraan kahvaosaan.

## Käyttö

1. Ennen imurin käyttöä vedä virtajohtoa ulos riittävästi ja kiinnitä pistoke seinäpistorasiaan. Keltainen merkki johdossa kertoo johdon sopivan pituuden. Vedä johtoa ulos enintään punaiseen merkkiin asti.
2. Käynnistä imuri painamalla sen päällä olevaa virtanappia.
3. Säädä imutehoa imurin päällä olevalla imutehon säätimellä.
4. Kelaaj johto takaisin ilmuriin painamalla johdon rullauksen painiketta toisella kädellä ja ohjaamalla johdon kulkua toisella kädellä. Pidä johtoa aavistuksen verran kireällä. Näin johto ei heittelehti hallitsemattomasti ja aiheuta vahinkoa.

## Huolto ja ylläpito

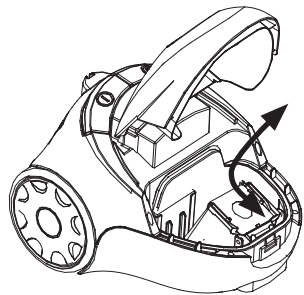
### Pölypussin vaihto

Älä koskaan käytä imuria ilman pölypussia tai moottorinsuojasuodatinta. Jos unohdat asettaa imuriin pölypussin tai asetat pölypussin väärin, imurin kansi ei sulkeudu kunnolla.

1. Avaa imurin kansi.
2. Vedä pölypussin pidike ulos.
3. Irrota vanha pölypussi ja aseta sen tilalle uusi.

**Huom.!** Pölypussin tulee olla kunnolla pidikkeessä, muuten imurin kansi ei sulkeudu kunnolla.

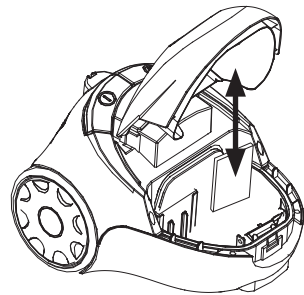
4. Sulje kansi.



### Moottorinsuojasuodattimen puhdistaminen

Irrota pistoke pistorasiasta ennen suodattimen puhdistamista. Suodatin tulee puhdistaa vähintään kahdesti vuodessa tai aina silloin, kun suodatin näyttää liikkeeltä. Älä koskaan käytä imuria ilman suodatinta. Jos käytät imuria ilman suodatinta, imurin imuteho voi heiketä tai moottori voi vahingoittua.

1. Avaa imurin kansi.
2. Irrota moottorinsuojasuodatin vetämällä sitä ylöspäin.
3. Huuhtelee suodatin haaleassa vedessä ja anna sen kuivua. Älä koskaan pese suodatinta pesukoneessa. Älä kuivaa sitä hiustenkuivaimella tai vastaavalla laitteella.
4. Aseta suodatin takaisin ja sulje kansi.



Tarvittaessa suodattimen voi myös vaihtaa kokonaan uuteen. Markkinoilla on yleis-suodattimia, jotka voi leikata halutun kokoiseksi käyttämällä vanhaa suodatinta mallina.

## Poistoilmansuodattimen puhdistus tai vaihto

1. Avaa poistoilmansuodattimen kansi painamalla lukitsinta.
2. Irrota poistoilmansuodatin, puhdista se haaleassa vedessä ja anna kuivua. Voit myös vaihtaa suodattimen kokonaan uuteen.
3. Aseta suodatin paikoilleen ja sulje kansi.

## Vianhakutaulukko

Heikko imuteho.

- Tarkista, onko pölypussi täynnä. Vaihda pölypussi tarvittaessa.
- Tarkista, että letku tai suulake ei ole tukossa.
- Tarkista suodatin ja puhdista tai vaihda se tarvittaessa.

## Kierrätys

Kierrätä tuote asianmukaisesti, kun poistat sen käytöstä. Tarkempia kierrätysohjeita saat kuntasi jäteneuvonnasta.

## Tekniset tiedot

<b>Verkkovirta</b>	220–240 V AC, 50 Hz
<b>Moottorin teho</b>	1800 W
<b>Säädettävä imuteho</b>	Enintään 280 W
<b>Johdon pituus</b>	5 metriä
<b>Melutaso</b>	<78 dB

# Staubsauger

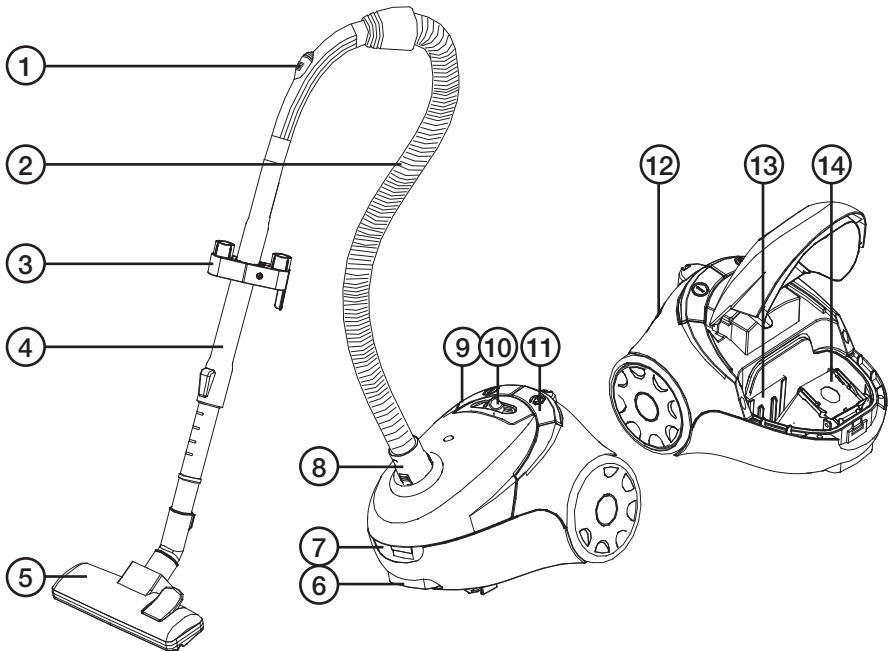
Art.Nr. 18-4512-1, -2, -3, -4      Modell CP-CY3601EP-4-UK  
34-1003-1, -2, -3, -4              CP-CY3601EP-4

Vor Inbetriebnahme die komplette Bedienungsanleitung durchlesen und aufbewahren. Irrtümer, Abweichungen und Änderungen behalten wir uns vor. Bei technischen Problemen oder anderen Fragen freut sich unser Kundenservice über eine Kontaktaufnahme (Kontakt siehe Rückseite).

## Sicherheitshinweise

- Den Staubsauger nur für den für ihn vorgesehenen Zweck (s. Bedienungsanleitung) benutzen. Nur vom Hersteller empfohlenes Zubehör verwenden.
- Das Gerät vor Feuchtigkeit, Schlägen, Stößen oder hohen Temperaturen schützen.
- Den Staubsauger nicht mit beschädigtem Netzkabel oder Netzstecker benutzen. Das Gerät nicht mehr benutzen, wenn es heruntergefallen ist, im Freien vergessen wurde oder in Kontakt mit Wasser gekommen ist.
- Den Staubsauger nicht mit in der Steckdose befindlichem Netzstecker über längere Zeit stehen lassen. Bei Nichtgebrauch des Staubsaugers immer den Netzstecker ziehen. Nach dem Ausschalten immer gleich den Stecker aus der Steckdose ziehen. Niemals am Netzkabel ziehen.
- Niemals im Freien oder auf feuchten Flächen staubsaugen. Drinnen aufbewahren.
- Niemals am Netzkabel ziehen oder tragen. Das Netzkabel nicht als Griff verwenden und darauf achten, dass es nicht in Türen eingeklemmt wird. Das Netzkabel nicht über scharfe Ecken und Kanten ziehen.
- Gegenstände niemals in andere Öffnungen als die Einsaugöffnung stecken. Nicht Staubsaugen, wenn die Öffnung blockiert ist. Staub, Fusseln, Haare usw., die den Luftstrom blockieren, entfernen.
- Niemals Gegenstände aufsaugen, die brennen oder noch rauchen (z. B. Zigaretten, Zündhölzer, heiße Asche usw.). Das Gleiche gilt für leichtentzündliche Flüssigkeiten (z. B. Benzin).
- Vorsicht beim Staubsaugen von Treppen.
- Niemals mit beschädigtem oder fehlendem Staubfilter staubsaugen. Stets den richtigen Staubfilter verwenden.
- Ein defekter Staubsauger muss repariert werden. Bei Fragen freut sich unser Kundenservice über eine Kontaktaufnahme (siehe Rückseite).
- Den Staubsauger nicht mit beschädigtem Netzkabel betreiben. Das Netzkabel regelmäßig kontrollieren. Bei Beschädigung ist das Netzkabel nur von einem qualifizierten Fachmann auszutauschen.
- Das Produkt ist nicht für Personen (einschließlich Kindern) mit eingeschränkten physischen und/oder geistigen Fähigkeiten geeignet. Von Personen mit mangelnder Erfahrung/mangelndem Wissen darf es nur benutzt werden, wenn diese von einer für ihre Sicherheit verantwortliche Person in die sichere Handhabung des Geräts eingeführt worden sind.
- Kein Kinderspielzeug.

# Produktbeschreibung



1. Luftklappe
2. Schlauch
3. Düsenhalterung
4. Teleskoprohr
5. Bodendüse
6. Tragegriff
7. Taste zum Öffnen des Deckels
8. Anschluss für Schlauch
9. Schlauchaufrolltaste
10. Leistungsregler
11. Ein-/Ausschalter
12. Deckel des Absaugfilters
13. Motorschutzfilter
14. Staubbeutel

## Zubehör:

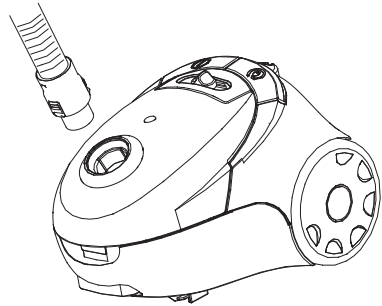
- Fugendüse
- Möbeldüse



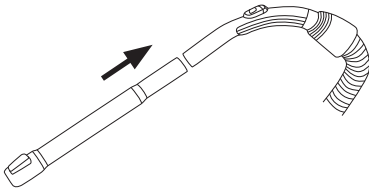
# Zusammenbau

## Saugschlauch einsetzen und abnehmen

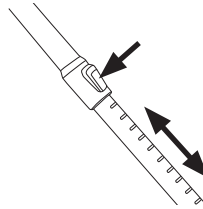
- Saugschlauch einsetzen: Den Schlauch in die Einsaugöffnung an der Oberseite des Staubsaugers einsetzen. Drücken bis ein Klicken zu hören ist.
- Den Saugschlauch abnehmen: Leicht auf den geriffelten Feststellknopf am Schlauch drücken und diesen herausziehen.



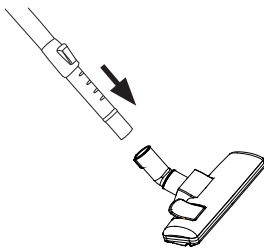
## Teleskoprohr und Bodendüse befestigen



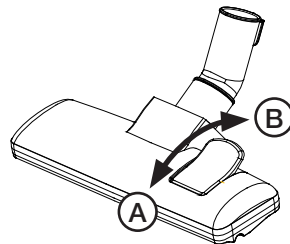
1. Teleskoprohr und Griff zusammenschieben.



2. Auf die Taste am Teleskoprohr drücken, um die gewünschte Länge einzustellen.



3. Bodendüse auf das Teleskoprohr stecken.



4. SaugEinstellung für Teppichboden (A) oder harten Boden (B). Dies wird mit einem Schalter an der Oberseite der Düse umgestellt.

## Fugendüse und Möbeldüse befestigen

Die Bodendüse entfernen und die kleinen Düsen auf das Teleskoprohr oder direkt auf den Griff stecken.

## Bedienung

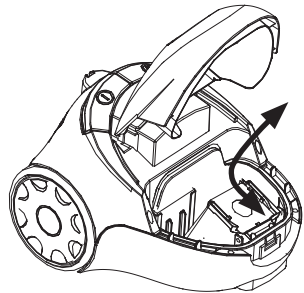
1. Vor Inbetriebnahme des Staubsaugers ausreichend Kabel ausziehen und den Stecker in die Steckdose stecken. Eine gelbe Markierung am Netzkabel zeigt die höchstmögliche Länge an. Das Netzkabel nie länger als bis zur roten Markierung herausziehen.
2. Den Ein-/Ausschalter auf der Oberseite des Staubsaugers drücken, um das Gerät einzuschalten.
3. Die Saugleistung mit dem Leistungsregler auf der Oberseite des Staubsaugers einstellen.
4. Zum Aufrollen des Netzkabels die Schlauchaufrolltaste mit einer Hand drücken und mit der anderen Hand das Netzkabel führen, damit es keinen Schaden anrichtet.

## Pflege und Wartung

### Austausch des Staubsaugerbeutels

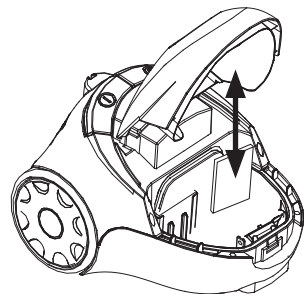
Den Staubsauger niemals ohne Staubsaugerbeutel oder Motorschutzfilter verwenden. Bei fehlendem oder falsch eingesetztem Staubsaugerbeutel lässt sich der Deckel des Staubsaugers nicht ordentlich schließen.

1. Deckel des Staubsaugers öffnen.
2. Die Halterung des Staubsaugerbeutels herausziehen.
3. Den alten Staubsaugerbeutel entfernen und den neuen einsetzen. **Hinweis:** Der Beutel muss richtig eingesetzt sein damit der Deckel geschlossen werden kann.
4. Den Deckel schließen.



### Reinigung oder Austausch des Motorschutzfilters

Vor der Reinigung des Filters den Netzstecker ziehen. Den Filter mindestens zweimal im Jahr reinigen oder wenn Schmutz auf dem Filter zu sehen ist. Den Staubsauger niemals ohne Filter verwenden. Ohne Filter ist die Saugleistung geringer und der Motor kann Schaden nehmen.



1. Deckel des Staubsaugers öffnen.
2. Den Motorschutzfilter nach oben herausnehmen.
3. In lauwarmem Wasser auswaschen und an der Luft trocknen lassen. Nicht in die Waschmaschine geben. Niemals mit einem Haartrockner o. Ä. trocknen.
4. Den Filter wieder einsetzen und den Deckel schließen.

Bei Bedarf einen neuen Filter einsetzen. Es gibt Universalfilter, die auf die gewünschte Größe (mit dem alten Filter als Vorlage) zugeschnitten werden können.

## Reinigung oder Austausch des Absaugfilters

1. Deckel zum Absaugfilter durch Drücken des Verriegelungsknopfes öffnen.
2. Den Absaugfilter entfernen, mit lauwarmem Wasser reinigen und trocknen lassen. Wahlweise den Filter ersetzen.
3. Den Filter wieder einsetzen und den Deckel schließen.

## Fehlersuche

Schlechte Saugleistung:

- Überprüfen, ob der Staubsaugerbeutel voll ist. Bei Bedarf austauschen.
- Überprüfen, ob Schlauch oder Düse blockiert sind.
- Die Filter kontrollieren, reinigen oder bei Bedarf austauschen.

## Hinweise zur Entsorgung

Bitte das Produkt entsprechend den lokalen Bestimmungen entsorgen. Weitere Informationen sind von der Gemeinde oder den kommunalen Entsorgungsbetrieben erhältlich.

## Technische Daten

<b>Netzspannung</b>	220–240 V AC, 50 Hz
<b>Motorleistung</b>	1800 W
<b>Variabler Saugeffekt</b>	Max. 280 W
<b>Kabellänge</b>	5 m
<b>Schallpegel</b>	<78 dB

## Sverige

---

Kundtjänst tel.: 0247/445 00  
fax: 0247/445 09  
e-post: kundservice@clasohlson.se

Internet www.clasohlson.se

Post Clas Ohlson AB, 793 85 INSJÖN

## Norge

---

Kundesenter tlf.: 23 21 40 00  
faks: 23 21 40 80  
e-post: kundesenter@clasohlson.no

Internett www.clasohlson.no

Post Clas Ohlson AS, Postboks 485 Sentrum, 0105 OSLO

## Suomi

---

Asiakaspalvelu puh.: 020 111 2222  
sähköposti: asiakaspalvelu@clasohlson.fi

Internet www.clasohlson.fi

Osoite Clas Ohlson Oy, Maistraatinportti 4 A, 00240 HELSINKI

## Great Britain

---

Customer Service contact number: 0845 300 9799  
e-mail: customerservice@clasohlson.co.uk

Internet www.clasohlson.com/uk

Postal 10 – 13 Market Place  
Kingston Upon Thames  
Surrey  
KT1 1JZ

## Deutschland

---

Kundenservice Unsere Homepage [www.clasohlson.de](http://www.clasohlson.de) besuchen und auf Kundenservice klicken.

# clas ohlson