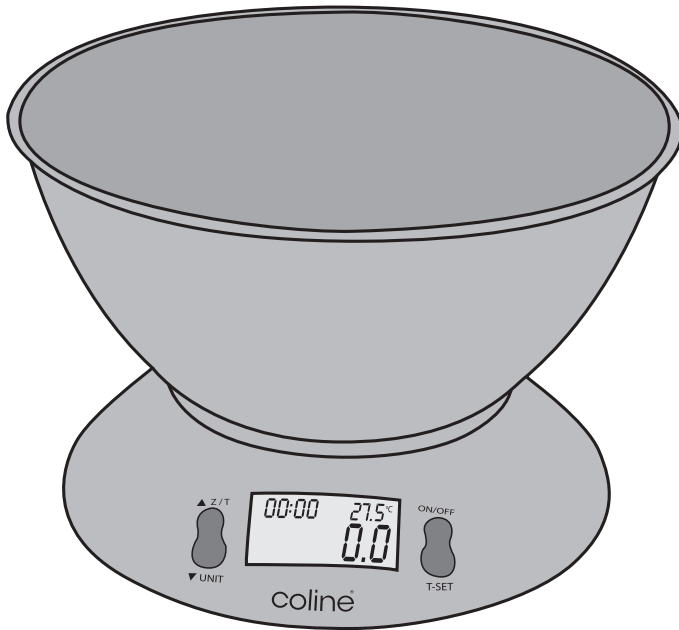


# coline®

## Kitchen scale

Köksvåg • Kjøkkenvekt • Keittiövaaka



Art. No  
34-7100

Model. No  
EK4150-S

English	3
Svenska	7
Norsk	11
Suomi	15

ENGLISH

SVENSKA

NORSK

SUOMI



# Kitchen scale

Art. no **34-7100** Model **EK4150-S**

Please read the entire instruction manual before use and save it for future reference. We reserve the right for any errors in text or images and for making any necessary technical changes to this document. If you should have any questions concerning technical problems please contact our Customer Services.

## Product description

### Functions

- Kilogram/pound switch
- Timer
- Thermometer

### Buttons

[Z/T]	Ascending values for setting timer/zero set button for weighing
[UNIT]	Descending values for setting timer/switches between weight units (kilogram/pound)
[ON/OFF]	Switches scale on and off
[T-SET]	Timer settings button

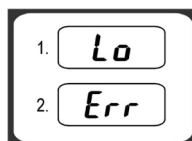
### Display



	Alarm
<b>TARE</b>	Function for zero setting of scale (when total load on scale exceeds 200 g)
	Negative reading
<b>ZERO</b>	Function for zero setting of scale (when total load is equal to or less than 200 g)
<b>00:00</b>	Timer
<b>kg</b>	Kilogram
<b>g</b>	Gram
<b>lb</b>	Pound
<b>oz</b>	Ounce (1/16 pound)
<b>°C / °F</b>	Temperatures

## Warning text on display

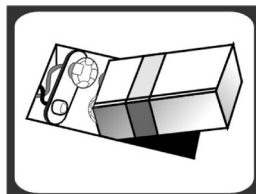
1. Replace battery.
2. Scale is overloaded. Reduce load to avoid damaging the scale.



## Use

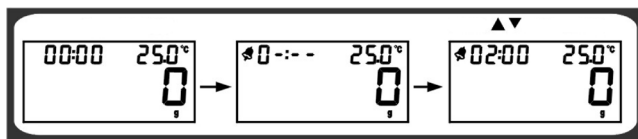
### Inserting the battery

1. Remove battery cover.
2. Check the polarity on the battery, connect it to the scale and place it in the battery slot.
3. Replace the battery cover.



### Setting the timer

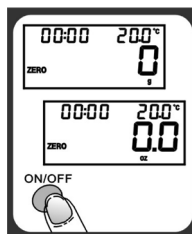
The countdown time is shown in the upper left corner of the display.



1. Switch on scale by pressing [ON/OFF].
2. Press [T-SET] to access settings.
3. Press [Z/T] to set the desired time. You advance 10 sec each time you press the button. Alternatively, to advance the reading quickly, hold the button down. To lower the value of the reading press [UNIT]. To set timer to zero press [T-SET].
4. Press [T-SET] to start the countdown. You can stop the countdown at any time by pressing any button.
5. As the countdown nears 0 a signal sounds 60 times before the scale automatically switches off. You can also switch off the signal at any time by pressing [ON/OFF].

### Weighing

1. Place scale on a flat surface.
2. If you want to use a bowl, place it on the scale.
3. Press [ON/OFF] to switch on scale.
4. Wait until LCD display calibration is completed and the scale reads "0 g" before you start weighing.

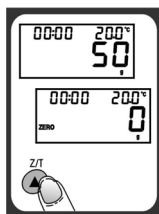


### Switching weight units kilogram/pound

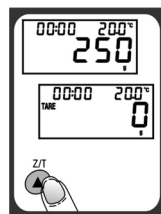
Press [UNIT] to switch between kilogram and pound.

## Zero setting function

You can weigh several different foods in a row on the scale without having first to remove something. Press [Z/T] to zero-set the scale before placing the next ingredient on the scale.



*Example 1: When the total load on the scale is equal to or below 200 g the text "ZERO" appears on the display each time [Z/T] is pressed. The maximum weighing capacity is unchanged.*



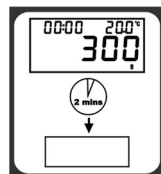
*Example 2: When the total load on the scale exceeds 200 g the text "TARE" appears on the display each time [Z/T] is pressed. The maximum weighing capacity diminishes as more is added to the total load.*

## Thermometer

The temperature appears in the upper right corner of the display.

Measuring range 0–40 °C

Accuracy 0.5 °C



## Shut-off

If the load on the scale remains unchanged for 2 minutes the scale shuts off automatically. You can also switch the scale off by pressing [ON/OFF].

## Care and maintenance

Dry scale with a moist cloth when needed. Do not immerse the scale in water. Clean the display immediately after contact with grease, spices, vinegar, or heavily flavoured or coloured foods.

## Disposal

If or when you should decide to discard the product please follow local regulations. If you are unsure what to do, contact your local authorities.

## Specifications

<b>Battery</b>	one 9 V battery
<b>Scale capacity</b>	5 kg / 11 lb
<b>Scale graduations</b>	1 g / 0,1 oz
<b>Scale accuracy</b>	10–100 g: $\pm 3$ g 100–3000 g: $\pm 5$ g 3000–5000 g: $\pm 7$ g
<b>Thermometer measuring range</b>	0–40 °C
<b>Thermometer accuracy</b>	0.5 °C

# Köksvåg

Art.nr 34-7100 Modell EK4150-S

Läs igenom hela bruksanvisningen före användning och spara den sedan för framtida bruk. Vi reserverar oss för ev. text- och bildfel samt ändringar av tekniska data. Vid tekniska problem eller andra frågor, kontakta vår kundtjänst (se adressuppgifter på baksidan).

## Produktbeskrivning

### Funktioner

- Valbart kilogram/pund
- Timer
- Termometer

### Knappar

- [Z/T] Ökar värdet vid inställning av timern/nollställningsknapp vid vägning.  
 [UNIT] Minskar värdet vid inställning av timern/växlar mellan viktenenheter (kilogram/pund).  
 [ON/OFF] Slår på/stänger av vågen.  
 [T-SET] Inställningsknapp för timern.

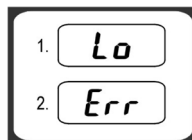
### Display



- 🔔 Alarm  
**TARE** Funktion för nollställning av vågen (när den totala belastningen på vågen överstiger 200 g)  
 — Negativt värde  
**ZERO** Funktion för nollställning av vågen (när den totala belastningen på vågen är lika med eller understiger 200 g)  
 00:00 Timer  
**kg** Kilogram  
**g** Gram  
**lb** Pund  
**OZ** Uns (1/16 pund)  
 °C/°F Temperatur

## Varningstext på displayen

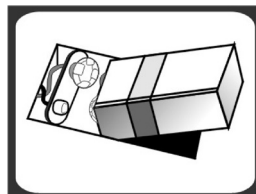
1. Byt batteri.
2. Vågen är överbelastad. Minska belastningen för att undvika skador på vågen.



## Användning

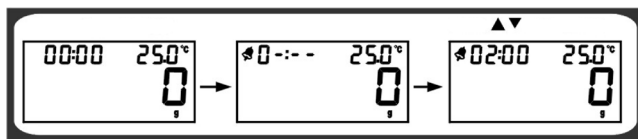
### Att sätta i batteriet

1. Ta bort batteriluckan.
2. Kontrollera polariteten på batteriet och anslut det sedan till vågen och placera det i batterifacket.
3. Sätt batteriluckan på plats.



### Inställning av timer

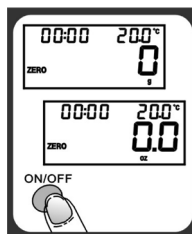
Tiden som ska räknas ned visas i displayens övre vänstra hörn.



1. Slå på vågen genom att trycka på [ON/OFF].
2. Tryck på [T-SET] för att komma till inställningsläge.
3. Tryck på [Z/T] för att ställa in önskad tid. Du ökar 10 sek för varje knapptryck, alternativt kan du hålla in knappen för snabb ökning av värdet. Vill du minska värdet trycker du på [UNIT]. Vill du nollställa timern trycker du på [T-SET].
4. Tryck på [T-SET] för att starta nedräkningen. Du kan när som helst avsluta nedräkningen genom att trycka på valfri knapp.
5. När nedräkningen når 0 ljuder en signal 60 gånger innan vågen sedan stängs av automatiskt. Du kan också stänga av signalen genom att trycka på [ON/OFF].

### Vägning

1. Placera vågen på ett plant underlag.
2. Om du vill använda skålen, ställ den på plats på vågen.
3. Tryck på [ON/OFF] för att slå på vågen.
4. Vänta tills LCD-displayen kalibreringen är klar och vågen visar "0 g" innan du startar vägningen.



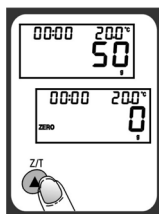
### Byte av enhet kilogram/pund

Tryck på [UNIT] för att växla enhet mellan kilogram och pund.

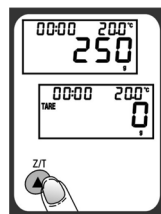


## Nollställningsfunktion

Du kan väga flera olika livsmedel i följd på vågen utan att först ta bort något. Tryck då på [Z/T] för att nollställa vågen mellan varje livsmedel som läggs på vågen.



*Exempel 1: När den totala belastningen på vågen är lika med eller understiger 200 g visas texten "ZERO" varje gång [Z/T] trycks in. Den maximala vägningskapaciteten är oförändrad.*

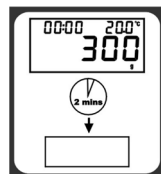


*Exempel 2: När den totala belastningen på vågen överstiger 200 g visas texten "TARE" varje gång [Z/T] trycks in. Den maximala vägningskapaciteten minskar med belastningens totalvikt.*

## Termometer

Temperaturen visas i det övre högra hörnet på displayen.

Mätområde      0–40 °C  
Noggrannhet    0,5 °C



## Avstängning

Om belastningen på vågen inte ändras på 2 minuter stängs vågen av automatiskt. Du kan också stänga av den genom att trycka på [ON/OFF].

# Skötsel och underhåll

Torka vid behov av vågen med en fuktig trasa. Använd ej slipande rengöringsmedel eller lösningsmedel. Sänk ej ned vågen i vatten. Displayen bör rengöras genast efter kontakt med fett, kryddor, vinäger eller starkt smaksatta/färgade livsmedel.

## Avfallshantering

När du ska göra dig av med produkten ska detta ske enligt lokala föreskrifter. Är du osäker på hur du ska gå tillväga, kontakta din kommun.

## Specifikationer

<b>Batteri</b>	1 st 9 V-batteri
<b>Kapacitet för våg</b>	5 kg / 11 lb
<b>Gradering för våg</b>	1 g / 0,1 oz
<b>Noggrannhet för våg</b>	10–100 g: $\pm 3$ g 100–3000 g: $\pm 5$ g 3000–5000 g: $\pm 7$ g
<b>Mätområde för termometer</b>	0–40 °C
<b>Noggrannhet för termometer</b>	0,5 °C

# Kjøkkenvekt

Art.nr. 34-7100 Modell EK4150-S

Les nøye igjennom hele bruksanvisningen og ta vare på den til senere bruk. Vi reserverer oss mot ev. tekst- og bildefeil, samt forandringer av tekniske data. Ved tekniske problemer eller andre spørsmål, ta kontakt med vårt kundesenter (se opplysninger på baksiden).

## Produktbeskrivelse

### Funksjoner

- Valgfritt kilogram/pund
- Timer
- Termometer

### Knapper

- [Z/T] Øker verdien ved innstilling av timeren/resetknapp ved veiing.  
 [UNIT] Minsker verdien ved innstilling av timeren/skifter mellom vektenheter (kilogram/pund).  
 [ON/OFF] Slår på/av vekten.  
 [T-SET] Innstillingsknapp for timeren.

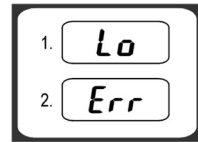
### Display



- Alarm
- TARE** Funksjon for nullstilling av vekten (når den totale belastningen på vekten overstiger 200 g)
- Negativ verdi
- ZERO** Funksjon for nullstilling av vekten (når den totale belastningen på vekten er lik eller under mindre enn 200 g)
- Timer
- kg** Kilogram
- g** Gram
- lb** Pund
- OZ** Unse (1/16 pund)
- °C/°F** Temperatur

## Advarselstekst på displayet

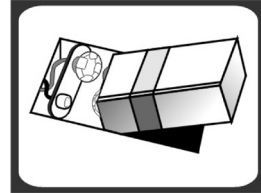
1. Skift batteri.
2. Vekten er overbelastet. Reduser belastningen, for å unngå skader på vekten.



## Bruk

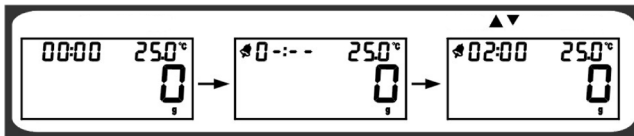
### Å sette i batteriet

1. Fjern batteriluken.
2. Kontroller polariteten på batteriet, og koble det deretter til vekten og plasser det i batteriluken.
3. Sett batteriluken på plass.



### Innstilling av timer

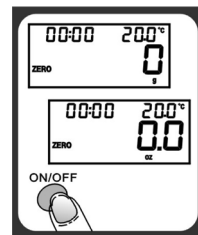
Tiden som skal telles ned, vises i displayets øvre venstre hjørne.



1. Slå på vekten ved å trykke på [ON/OFF].
2. Trykk på [T-SET] for å komme til innstillingsmodus.
3. Trykk på [Z/T] for å stille inn ønsket tid. Du øker 10 sek. for hvert tastetrykk, alternativt kan du holde inne knappen for hurtig økning av verdien. Vil du minske verdien, trykker du på [UNIT]. Vil du nullstille timeren trykker du på [T-SET].
4. Trykk på [T-SET] for å starte nedtellingen. Du kan når som helst avslutte nedtellingen ved å trykke på valgfri knapp.
5. Når nedtellingen når 0 høres et signal 60 ganger før vekten skrus av automatisk. Du kan også, når som helst, skru av signalet ved å trykke på [ON/OFF].

### Veiling

1. Plasser vekten på ett plant underlag.
2. Hvis du vil bruke skålen, still den på plass på vekten.
3. Trykk på [ON/OFF], for å slå på vekten.
4. Vent til kalibreringen i LCD-displayet er utført, og vekten viser "0 g" før du starter veiingen.

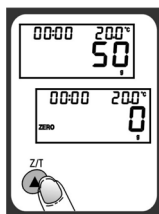


### Bytte av enhet kilogram/pund

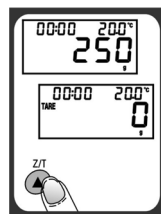
Trykk på [UNIT], for å skifte enhet mellom kilogram og pund.

## Reseffunksjon

Du kan veie flere forskjellige matsorter på rad på vekten uten å ta bort noe. Trykk på [Z/T] for å nullstille vekten mellom hver matsort som legges på vekten.



*Eksempel 1: Når den totale belastningen på vekten er lik eller understiger 200 g vises teksten "ZERO" hver gang [Z/T] trykkes inn. Den maksimale veiekapasiteten er uforandret.*

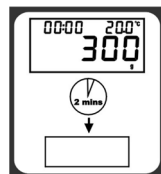


*Eksempel 2: Når den totale belastningen på vekten overstiger 200 g vises teksten "TARE" hver gang [Z/T] trykkes inn. Den maksimale veiekapasiteten minsker med belastningens totalvekt.*

## Termometer

Temperaturen vises i det øvre høyre hjørnet i displayet.

Måleområde 0–40 °C  
Nøyaktighet 0,5 °C



## Skru av

Dersom belastningen på vekten ikke endres i løpet av 2 minutter slås vekten automatisk av. Du kan også skru den av ved å trykke på [ON/OFF].

## Vedlikehold

Tørk støv av vekten med en fuktig klut etter behov. Bruk ikke slipende rengjøringsmiddel eller løsemiddel. Senk ikke vekten ned i vann. Displayet bør rengjøres snarest etter kontakt med fett, krydder, eddik eller sterkt smaksatte/fargede matvarer.

## Avfallshåndtering

Når du skal kvitte deg med produktet, skal dette skje i henhold til lokale forskrifter. Er du usikker på hvordan du går fram, ta kontakt med lokale myndigheter.

## Spesifikasjoner

Batteri	1 stk. 9 V-batteri
Kapasitet for vekt	5 kg / 11 lb
Gradering for vekt	1 g / 0,1 oz
Nøyaktighet for vekt	10–100 g: $\pm 3$ g 100–3000 g: $\pm 5$ g 3000–5000 g: $\pm 7$ g
Måleområde for termometer	0–40 °C
Nøyaktighet for termometer	0,5 °C

# Keittiövaaka

## Tuotenro 34-7100 Malli EK4150-S

Lue käyttöohjeet ennen tuotteen käyttöönottoa ja säilytä ne tulevaa tarvetta varten. Pidätämme oikeuden teknisten tietojen muutoksiin. Emme vastaa mahdollisista teksti- tai kuvavirheistä. Jos laitteeseen tulee teknisiä ongelmia, ota yhteys myymälään tai asiakaspalveluun (yhteystiedot käyttöohjeen lopussa).

## Tuotekuvas

### Toiminnot

- Yksikkö valittavissa: kilo/pauna
- Ajastin
- Lämpömittari

### Painikkeet

[Z/T]	Lisää arvoa ajastinta säädettäessä/palautuspainike punnittaessa
[UNIT]	Vähentää arvoa ajastinta säädettäessä/painoyksikön vaihto
[ON/OFF]	Käynnistä/sulje vaaka
[T-SET]	Ajastimen asetuspainike

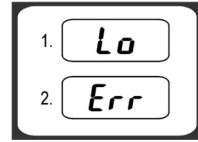
### Näyttö



	Hälytys
<b>TARE</b>	Vaa'an palautuspainike (kun punnittava kokonaispaino on yli 200 g)
	Negatiivinen arvo
<b>ZERO</b>	Vaa'an palautuspainike (kun punnittava kokonaispaino on yhtä kuin tai alle 200 g)
<b>00:00</b>	Ajastin
<b>kg</b>	Kilo
<b>g</b>	Gramma
<b>lb</b>	Pauna
<b>oz</b>	Unssi (1/16 pauna)
<b>°C / °F</b>	Lämpötila

## Varoitusteksti näytöllä

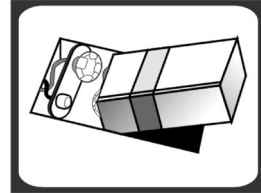
1. Vaihda paristo.
2. Vaaka on ylikuormitettu. Vähennä vaa'an kuormitusta, jotta se ei vahingoittuisi.



## Käyttö

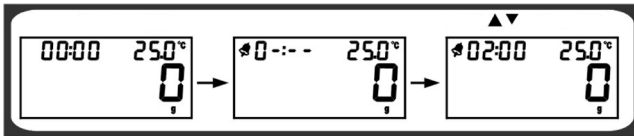
### Paristojen asennus

1. Irrota paristolokeron kansi.
2. Varmista, että paristo on oikein päin (+/-). Aseta se paristolokeroon.
3. Aseta paristolokeron kansi takaisin paikalleen.



### Ajastimen asetus

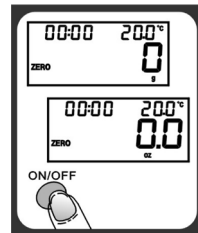
Ajastinkello näkyy näytön vasemmassa yläkulmassa.



1. Kytke vaaka päälle painamalla [ON/OFF].
2. Paina [T-SET] siirtyäksesi asetustilaan.
3. Aseta aika painamalla [Z/T]. Jokainen napinpainallus lisää arvoa 10 sekunnilla. Voit lisätä arvoa nopeammin pitämällä painiketta pohjassa. Vähennä arvoa painamalla [UNIT]. Nollaa ajastin painamalla [T-SET].
4. Käynnistä lähtölaskenta painamalla [T-SET]. Lähtölaskennan voit keskeyttää painamalla jotakin painiketta.
5. Vaaka hälyttää 60 kertaa, kun lähtölaskenta on saavuttanut nollan. Vaaka sammuu automaattisesti. Voit myös keskeyttää hälytyksen painamalla [ON/OFF].

### Punnitseminen

1. Aseta vaaka tasaiselle alustalle.
2. Aseta halutessasi kulho paikoilleen.
3. Paina [ON/OFF] kytkääksesi vaa'an päälle.
4. Odota kunnes LCD-näytön kalibrointi on valmis ja näytöllä näkyy arvo "0 g", ennen kuin aloitat punnitsemisen.



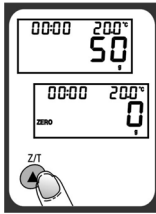
### Yksikön vaihto (kilo/pauna)

Valitse yksikkö (kilo/pauna) painamalla [UNIT].

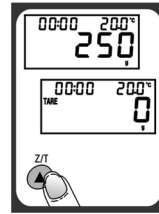


## Palautustoiminto (nollaus)

Voit punnita useita aineksia peräkkäin poistamatta vaa'alta mitään. Paina [Z/T] nollataksesi arvon jokaisen eri aineksen lisäämisen välillä.



*Esimerkki 1. Kun painat [Z/T] silloin, kun vaa'alla oleva punnittava määrä on 200 g tai alle, näkyy näytöllä teksti "ZERO".*



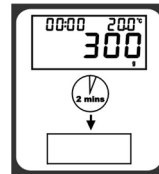
*Esimerkki 2. Kun painat [Z/T] silloin, kun vaa'alla oleva punnittava määrä on yli 200 g, näkyy näytöllä teksti "TARE". Vaa'an maksimikapasiteetti laskee kuormituksen verran.*

## Lämpömittari

Lämpötila näkyy näytön oikeassa yläreunassa.

Mittausalue 0–40 °C

Tarkkuus 0,5 °C



## Sammutus

Vaaka sammuu automaattisesti, jos vaa'an kuormitus ei muutu 2 minuutin kuluessa. Voit myös sammuttaa vaa'an painamalla [ON/OFF].

## Huolto ja ylläpito

Puhdista vaakavaa tarvittaessa kostutetulla liinalla. Älä käytä liuotusaineita tai hankaavia puhdistusaineita. Älä upota vaakaa veteen. Näyttö on puhdistettava välittömästi, jos sille roiskuu rasvaa, mausteita, etikkaa tai voimakkaan värisiä/hajuisia elintarvikkeita.

## Kierrätys

Kierrätä tuote asianmukaisesti, kun poistat sen käytöstä. Ota yhteys kuntasi jäteneuvontaan, mikäli olet epävarma.

## Tekniset tiedot

<b>Paristo</b>	1 kpl 9 V-paristo
<b>Vaa'an kapasiteetti</b>	5 kg / 11 lb
<b>Vaa'an asteikko</b>	1 g / 0,1 oz
<b>Vaa'an tarkkuus</b>	10–100 g: ±3 g 100–3000 g: ±5 g 3000–5000 g: ±7 g
<b>Lämpömittarin mittausalue</b>	0–40 °C
<b>Lämpömittarin tarkkuus</b>	0,5 °C



## SVERIGE

---

KUNDTJÄNST	Tel: 0247/445 00 Fax: 0247/445 09 E-post: kundservice@clasohlson.se
INTERNET	<a href="http://www.clasohlson.se">www.clasohlson.se</a>
BREV	Clas Ohlson AB, 793 85 INSJÖN

## NORGE

---

KUNDESENTER	Tlf.: 23 21 40 00 Faks: 23 21 40 80 E-post: kundesenter@clasohlson.no
INTERNETT	<a href="http://www.clasohlson.no">www.clasohlson.no</a>
POST	Clas Ohlson AS, Postboks 485 Sentrum, 0105 OSLO

## SUOMI

---

ASIAKASPALVELU	Puh: 020 111 2222 Sähköposti: info@clasohlson.fi
INTERNET	<a href="http://www.clasohlson.fi">www.clasohlson.fi</a>
OSOITE	Clas Ohlson Oy, Annankatu 34–36 A, 00100 HELSINKI

## GREAT BRITAIN

---

Customer Service	Contact number: 08545 300 9799 E-mail: customerservice@clasohlson.co.uk
Internet	<a href="http://www.clasohlson.com/uk">www.clasohlson.com/uk</a>
Postal	10 – 13 Market Place Kingston Upon Thames Surrey KT1 1JZ