

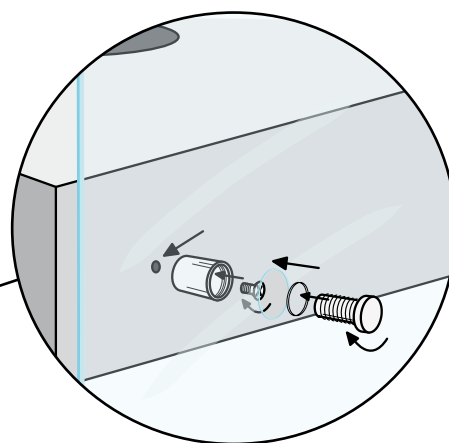
Lidab Flame

GNOSJÖ • SWEDEN



ENG

BJÖRKNÄS GLASS FIRE INSTRUCTIONS FOR USE



ENG *Be sure to read through the instructions before assembly!*

PRODUCT INFORMATION

Weight: 16.5 kg, Height: 650 mm, Width 350 mm, Depth 350 mm.

SAFETY

Place the fire in a room that is well ventilated. The fire must always be placed at least 50 cm from any wall or wood surface, and at least one metre from flammable objects such as curtains, upholstered furniture, etc. The minimum distance between the top of the fire and the ceiling must be 1.5 m. Avoid draughts that could cause the flame to flicker outside the glass walls. Use only liquid fuel that is specially formulated for flueless fires.

ASSEMBLY

BJÖRKNÄS GLASS FIRE has the following components:

- Glass walls x 4
- Firebox x 1
- Stainless steel fuel cans x 2
- Corner clips x 8
- Snuffer x 1

Screw the glass walls to the firebox using the screws supplied. Place both fuel cans in the firebox. Fit the corner clips to the top and bottom corners of the walls.

LIGHTING THE FIRE

Fill carefully with fuel intended for flueless fires. Avoid spilling fuel outside the can. Use a lighter with a long shaft to light the fuel. Do not refill the can before the fire has gone out and the can has cooled down. Always wait at least 20 minutes before refilling with fuel.

PUTTING OUT THE FIRE

Place the supplied snuffer over the fuel to extinguish the flame. Only refill with fresh fuel when the can is completely empty. NEVER use water to put out the flame. Never leave fuel in the can when the fire is not in use.

CLEANING

The fire can be cleaned with a soft cloth and warm water. Do not use detergents or cleaning fluids that have an abrasive action.

POINTS TO REMEMBER

- Never leave the fire unsupervised!
- Keep children and pets away from the fire.
- BJÖRKNÄS GLASS FIRE is solely intended for use with liquid fuel that is specially formulated for use with flueless fires.
- Never use paraffin, barbecue lighter fuel, methylated spirits or the like.
- Carefully read the instructions on the fuel container before use.
- Clean up any spilled fuel carefully with a clean rag.

BEFORE USE

Store the fuel safely, out of reach of children. Make sure the room is well ventilated, as the fuel gives off moisture as it burns. Do not preheat the fuel before use.

GUARANTEE

A two-year guarantee against manufacturing defects is given from the date of purchase. This guarantee is invalid if the fire is used incorrectly or not as stated in these instructions.

SE

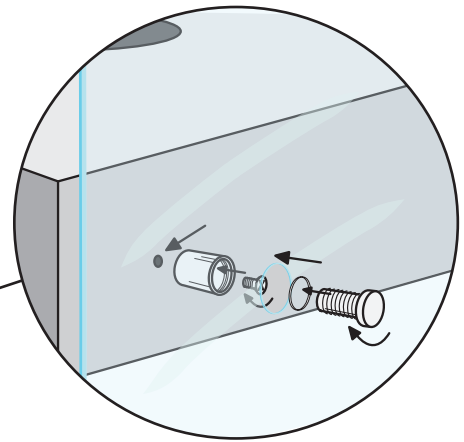
BJÖRKNÄS GLASELDSTAD BRUKSANVISNING

NO

BJÖRKNÄS GLASSPEIS BRUKSANVISNING

FI

BJÖRKNÄS LASITAKKA KÄYTTÖOHJE



SE

Var noga med att läsa igenom bruksanvisningen före montering!

PRODUKTINFORMATION

Vikt: 16,5 kg, Höjd: 650 mm, Bredd 350 mm, Djup 350 mm.

SÄKERHET

Placera eldstaden i ett rum med god ventilation. Eldstaden skall alltid placeras minst 50 cm från vägg och andra trämaterial och minst 1 meter från lättantändliga föremål, som gardiner, tygmöbler etc. Minsta avstånd från eldstadens överdel till tak skall vara 1,5 m. Undvik vinddrag som gör att lågan fladdrar utanför glasväggarna. Som bränsle får endast användas spisbränsle speciellt avsett för skorstensfria spisar.

MONTERING

BJÖRKNÄS GLASELDSTAD består av följande delar:

Glasväggar 4 st
Hållarinsats 1 st
Rostfria bränsleburkar 2 st
Hörnclips 8 st
Eldsläckare 1 st

Skruva fast glasväggarna i hållarinsatsen med de medföljande skruvarna. Placera de båda bränsleburkarna i hållarinsatsen. Montera hörnclipsen såväl på undersidan som på översidan av eldstaden.

ATT TÄNDA ELDSTADEN

Fyll försiktigt på med spisbränsle. Undvik att spilla utanför burken. Använd en tändare med långt skaft för att tända spisbränslet. Fyll aldrig på tomburken förrän elden är släckt och burken har kallnat. Vänta alltid minst 20 minuter innan eventuell ny påfyllning av spisbränsle.

ATT SLÄCKA ELDEN

Placera den medföljande eldsläckaren över spisbränslet så att elden slocknar. Fyll endast på med nytt spisbränsle då burken är helt tom. Använd ALDRIG vatten för att släcka elden. Lämna aldrig kvar bränsle i burken när spisen ej används.

RENGÖRING

Eldstaden kan rengöras med en mjuk trasa och varmt vatten. Använd inte rengöringsmaterial/medel som har en slipande verkan.

ATT TÄNKA PÅ

- Lämna aldrig elden utan uppsikt!
- Håll barn och husdjur borta från elden.
- BJÖRKNÄS GLASELDSTAD är enbart ämnad för att eldas med spisbränsle avsett för skorstensfria spisar.
- Använd aldrig lampolja, tändvätska, rödsprit eller dylikt.
- Läs noga igenom bruksanvisning för spisbränsle innan användning.
- Eventuellt utspilt spisbränsle måste noggrant torkas upp med en ren trasa.

INNAN ANVÄNDNING

Förvara spisbränslet på ett säkert ställe, utom räckhåll för barn. Sörj för god ventilation då spisbränsle avger fukt vid eldning. Spisbränslet får ej förvärmas.

GARANTI

Garanti mot tillverkningsfel gäller i 2 år från inköpsdatum. Garantin upphör att gälla om enheten använts på felaktigt sätt och inte enligt instruktionerna i denna manual.

NO*Les nøye gjennom bruksanvisningen før montering!***PRODUKTINFORMASJON**

Vekt: 16,5 kg, Høyde: 650 mm, Bredder 350 mm, Dybde 350 mm.

SIKKERHET

Plasser peisen i et rom med god ventilasjon. Peisen skal alltid plasseres minst 50 cm fra vegg og andre trematerialer og minst 1 meter fra lettantennelige gjenstander, som gardiner, tekstilmøbler osv. Minste avstand fra peisens overdel til taket skal være 1,5 m. Unngå trekk som gjør at flammen blafrer utenfor glassveggene. Som brensel må det bare brukes peisbrensel som er spesielt beregnet på skorsteinsfrie peiser.

MONTERING

BJÖRKNÄS GLASSPEIS består av følgende deler:

- 4 glassvegger
- 1 holderinnsats
- 2 rustfrie brenselbeholdere
- 8 hjørneklips
- 1 ildslukker

Skru fast glassveggene i holderinnsatsen med de medfølgende skruene. Plasser begge brenselbeholderne i holderinnsatsen. Monter hjørneklipsene både på undersiden og oversiden av peisen.

SLIK TENNER DU PEISEN

Fyll forsiktig på med peisbrensel. Unngå å søle utenfor beholderen. Bruk en tenner med langt skaft for å tenne på peisbrenselet. Fyll aldri på den tomme beholderen før ilden har sluknet og beholderen er blitt kald. Vent alltid minst 20 minutter før eventuell ny påfylling av peisbrensel.

SLIK SLUKKER DU ILDEN

Plasser den medfølgende ildslukkeren over peisbrenselet slik at ilden slukner. Fyll bare på med nytt peisbrensel når beholderen er helt tom. Bruk ALDRI vann for å slukke ilden. La det aldri være igjen brensel i beholderen når peisen ikke brukes.

RENGJØRING

Peisen kan rengjøres med en myk klut og varmt vann. Bruk ikke rengjøringsmateriell/-middel med slipeeffekt.

VIKTIG Å TENKE PÅ

- Forlat aldri ilden uten oppsikt!
- Hold barn og husdyr borte fra ilden.
- BJÖRKNÄS GLASSPEIS er kun egnet for bruk med peisbrensel beregnet på skorsteinsfrie peiser.
- Bruk aldri lampeolje, tennvæske, rødsprit eller lignende.
- Les nøye gjennom bruksanvisningen for peisbrenselet før bruk.
- Eventuelt sølt peisbrensel må tørkes grundig opp med en ren klut.

FØR BRUK

Oppbevar peisbrenselet på et sikkert sted, utilgjengelig for barn. Sørg for god ventilasjon ettersom peisbrensel avgir fuktighet ved brenning. Peisbrenselet må ikke forvarmes.

GARANTI

Garanti mot produksjonsfeil gjelder i 2 år fra kjøpsdatoen. Garantien opphører å gjelde dersom enheten er brukt på feil måte og ikke ifølge instruksjonene i denne manualen.

FI*Lue käyttöohje huolellisesti ennen asennusta!***TUOTETIEDOT**

Paino: 16,5 kg, Korkeus: 650 mm, Leveys 350 mm, Syvyys 350 mm.

TURVALLISUUS

Sijoita takka huoneeseen, jossa on hyvä ilmanvaihto. Takka on aina sijoitettava vähintään 50 cm:n etäisyydelle seinästä ja muista puumateriaaleista ja vähintään 1 metrin etäisyydelle herkästi syttyvistä esineistä, kuten verhoista, kangashuonekaluista jne. Lyhimmän etäisyyden takan yläosasta kattoon on oltava 1,5 m. Vältä vetoa, joka saa liekin lepattamaan lasiseinien ulkopuolelle. Polttoaineena saa käyttää vain takkapolttoainetta, joka on tarkoitettu erityisesti hormittomille takoilille.

ASENNUS

BJÖRKNÄS LASITAKKA koostuu seuraavista osista:

- Lasiseinät 4 kpl
- Kotelo-osa 1 kpl
- Ruostumattomat polttoainepurkit 2 kpl
- Kulmakiinnikkeet 8 kpl
- Liekinsammutin 1 kpl

Kiinnitä lasiseinät kotelo-osaan mukana toimitetuilla ruuveilla. Aseta molemmat polttoainepurkit koteloon. Asenna kulmakiinnikkeet takan ala- ja yläosaan.

TAKAN SYTYTTÄMINEN

Täytä purkit varovasti takkapolttoaineella. Älä läikytä polttoainetta purkin ulkopuolelle. Sytytä takkapolttoaine pitkävärtisellä sytyttimellä. Älä koskaan täytä tyhjää purkkia, ennen kuin tuli on sammunut ja purkki jäähtynyt. Odota aina vähintään 20 minuuttia, ennen kuin lisää takkapolttoainetta.

TULEN SAMMUTTAMINEN

Aseta mukana toimitettu liekinsammutin takkapolttoaineen päälle niin, että tuli sammuu. Lisää uutta takkapolttoainetta vasta, kun purkki on täysin tyhjä. ÄLÄ KOSKAAN sammuta tulta vedellä. Älä koskaan jätä polttoainetta purkkiin, kun takkaa ei käytetä.

PUHDISTUS

Takka voidaan puhdistaa pehmeällä rievulla ja lämpimällä vedellä. Älä käytä hiovia puhdistusaineita/välineitä.

TÄRKEÄ MUISTAA

- Älä koskaan jätä tulta ilman valvontaa!
- Pidä lapset ja kotieläimet etäällä tulesta.
- BJÖRKNÄS LASITAKASSA saa käyttää vain hormittomiin takkoihin tarkoitettua polttoainetta.
- Älä koskaan käytä lamppuöljyä, sytytysnestettä, denaturoitua spritiä tai vastaavaa.
- Lue takkapolttoaineen käyttöohje huolellisesti ennen käyttöä.
- Läikkynyt takkapolttoaine on poistettava huolellisesti puhtaalla rievulla pyyhkimällä.

ENNEN KÄYTTÖÄ

Säilytä takkapolttoaine turvallisessa paikassa lasten ulottumattomissa. Huolehdi hyvästä ilmanvaihdosta, sillä takkapolttoaineesta erittyy poltettaessa kosteutta. Takkapolttoainetta ei saa esilämmittää.

TAKUU

Valmistusvirheet kattava takuu on voimassa 2 vuotta ostopäivästä lukien. Takuu raukeaa, jos tuotetta on käytetty virheellisesti ja tämän käyttöohjeen ohjeiden vastaisesti.

Lidab Flame

GNOSJÖ • SWEDEN

Box 142, SE 335 23, Gnosjö, Sweden. Tel: 0370 999 10 info@lidabgroup.com www.lidabgroup.com