

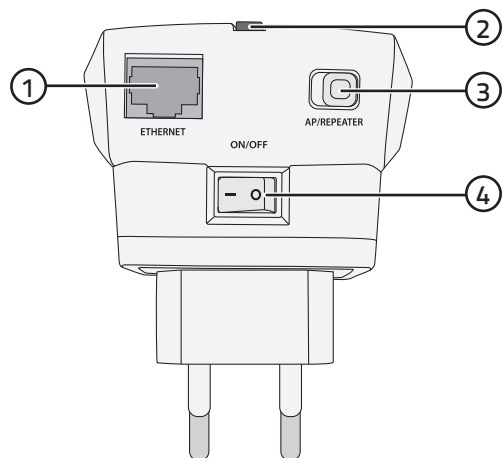
# WiFi Repeater

Art.no 38-6814 Model WRE6505

Please read the entire instruction manual before using the product and then save it for future reference. We reserve the right for any errors in text or images and any necessary changes made to technical data. In the event of technical problems or other queries, please contact our Customer Services.

**Note:** The repeater can either be used as a range extender or an access point. This quick guide only describes the repeater function. If you wish to use the repeater as an access point, read the manual on the included CD or visit the manufacturer's homepage ([www.zyxel.com](http://www.zyxel.com)) for information.

## Buttons and functions



1. LAN port for connecting a network cable
2. [WPS] WPS button (WiFi Protected Setup)
3. [AP/REPEATER] Access point / Repeater selector switch
4. [I/O] On/off switch

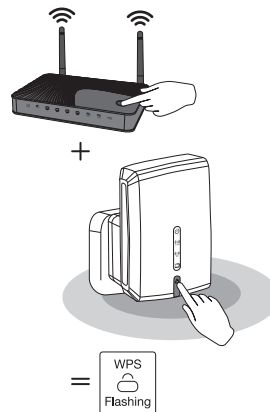
## Specifications

Power supply	100–240 V, 50/60 Hz
Transfer rate	750 Mbit/s
Dual band	2.4/5 GHz
LAN port	
WPS support	
IP address	192.168.1.2

## WPS connection

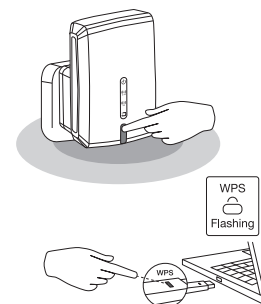
### Connect the repeater to your router/access point

1. Set the [I/O] switch (4) on the underside of the repeater to **ON**.
2. Connect the repeater to an electrical socket.
3. Wait about 1 minute until the green LED indicator on the front of the repeater comes on.
4. Activate the WPS function on your router or access point.
5. Hold in the WPS button (2) on the receiver for 2 seconds.
6. Wait about 2 minutes until the WPS indicators on the devices have stopped flashing (the devices are connected).



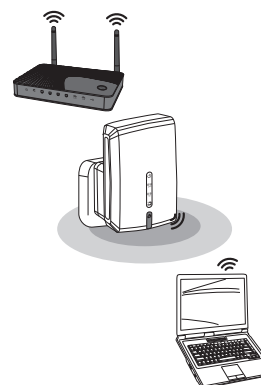
### Connecting a wireless device to the repeater

1. Press the WPS button (2) on the receiver twice in quick succession.
2. Activate the WPS function on your device.
3. The device will now be connected to the repeater.



## Non-WPS connection

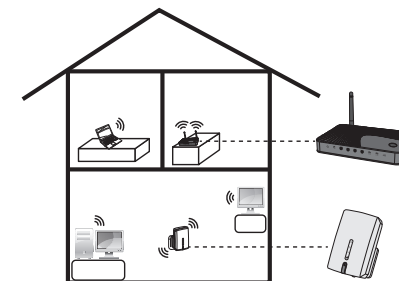
1. Set the [I/O] switch (4) on the underside of the repeater to **ON**.
2. Connect the repeater to an electrical socket.
3. Wait about 1 minute until the green LED indicator on the front of the repeater comes on.
4. Note the SSID and password of your wireless network.
5. Connect your computer to one of the pre-configured router networks: SSID: Zyxe\_2.4GEXT or SSID: Zyxe\_5GEXT.



6. Open your web browser. Go to: <http://zyxelsetup/>
7. Write **admin** in the "Username" field and **1234** in the "Password" field.
8. Open the list of available networks in the device which you wish to connect to the repeater.
9. Select your network or enter the SSID and password. Follow the on-screen instructions to complete the connection.

### Connecting to the new network which the repeater has created

1. The repeater creates a new network which uses the original network name plus the suffix "\_2.4GEXT" or "\_5GEXT"
2. Open the list of available networks in the device that you wish to connect the repeater to.
3. Connect to the new network using the same password that you used for the original network.



## Care and maintenance

- Use a dry cloth to wipe the repeater clean when needed.
- The repeater should be unplugged from the wall socket if it is not to be used for a long time.
- If you need to reset the repeater to its default factory settings, hold in the WPS button (2) for 5–10 seconds until the LED indicator starts to flash.

## Responsible disposal

This symbol indicates that this product should not be disposed of with general household waste. This applies throughout the entire EU. In order to prevent any harm to the environment or health hazards caused by incorrect waste disposal, the product must be handed in for recycling so that the material can be disposed of in a responsible manner. When recycling your product, take it to your local collection facility or contact the place of purchase. They will ensure that the product is disposed of in an environmentally sound manner.



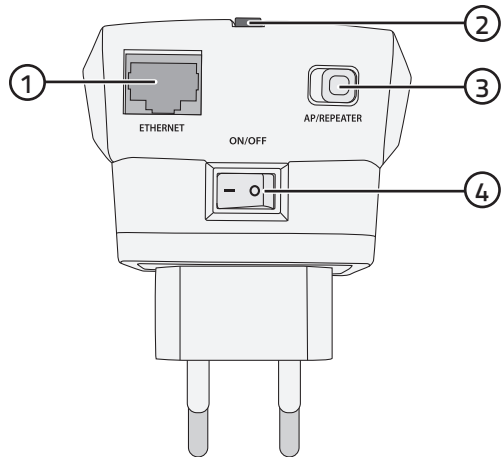
# WiFi-repeater

Art.nr 38-6814 Modell WRE6505

Läs igenom hela bruksanvisningen före användning och spara den sedan för framtida bruk. Vi reserverar oss för ev. text- och bildfel samt ändringar av tekniska data. Vid tekniska problem eller andra frågor, kontakta vår kundtjänst.

**Obs!** Repeater kan användas som repeater **eller** accesspunkt. Denna snabbguide beskriver endast repeater-funktionen. Om du vill använda repeatern som accesspunkt, läs manualen som finns på medföljande CD-skiva eller gå till tillverkarens hemsida ([www.zyxel.com](http://www.zyxel.com)) för information.

## Knappar och funktioner



1. LAN-port för anslutning av nätverkskabel.
2. [WPS] Knapp för WPS-anslutning (WiFi Protected Setup).
3. [AP/REPEATER] Omkopplare som gör det möjligt att använda repeatern som accesspunkt.
4. [I/O] På/av-knapp

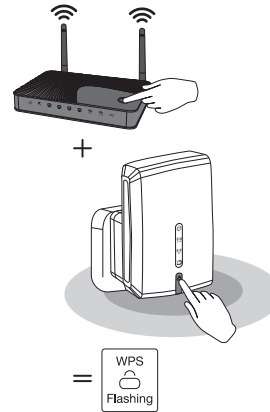
## Specifikationer

Nätanslutning	100-240 V, 50/60 Hz
Överföringshastighet	750 Mbit/s
Dual band	2,4/5 Ghz
LAN-port	
WPS-stöd	
IP-adress	192.168.1.2

## Anslutning med WPS

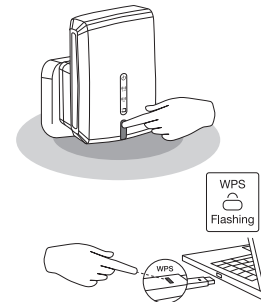
### Anslut repeatern till din router/accesspunkt

1. Ställ [I/O] på repeaters undersida i läge **ON**.
2. Anslut repeatern till ett vägguttag.
3. Vänta i ca 1 minut tills LED-indikatorn på repeaters framsida lyser med fast grönt sken.
4. Aktivera WPS-funktionen på din router eller accesspunkt.
5. Håll in WPS-knappen (2) på repeatern i 2 sekunder.
6. Vänta i ca 2 minuter tills WPS-indikatorerna på enheterna slutat blinka (enheterna är sammankopplade).



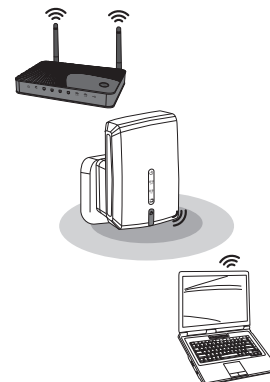
### Anslut en trådlös enhet till repeatern

1. Tryck kort in WPS-knappen (2) på repeatern 2 gånger.
2. Aktivera WPS-funktionen på din enhet.
3. Enheten ansluts till repeatern.



## Anslutning utan WPS

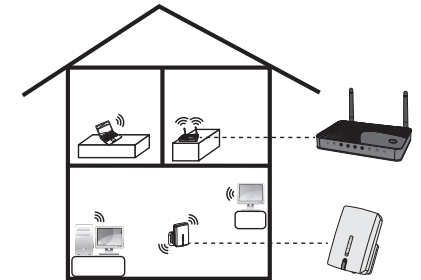
1. Ställ [I/O] på repeaters undersida i läge **ON**.
2. Anslut repeatern till ett vägguttag.
3. Vänta i ca 1 minut tills LED-indikatorn på repeaters framsida lyser med fast grönt sken.
4. Notera SSID och lösenordet för ditt trådlösa nätverk.
5. Anslut din dator till något av repeaters förinställda nätverk:  
SSID: Zyxe\_2.4GEXT eller  
SSID: Zyxe\_5GEXT.



6. Öppna din webbläsare. Gå till: <http://zyxelsetup/>
7. Skriv **admin** i fältet för "Username" och **1234** i fältet för "Password".
8. Öppna listan över tillgängliga nätverk i den enhet som du vill ansluta till repeatern.
9. Välj ditt nätverk eller ange SSID och lösenord. Följ instruktionerna för att slutföra.

### Anslut till det nya nätverk som repeatern skapat

1. Repeatern skapar ett nytt nätverk som använder ditt ursprungliga nätverksnamn med tillägget "\_2.4GEXT" eller "\_5GEXT"
2. Öppna listan över tillgängliga nätverk i den enhet som du vill ansluta till repeatern.
3. Anslut till det nya nätverket med samma lösenord som du använt till ditt ursprungliga nätverk.



## Skötsel och underhåll

- Torka av repeatern med en torr trasa vid behov.
- Ta ut repeatern ur vägguttaget om den inte ska användas under en längre period.
- Om du behöver återställa repeatern till fabriksinställningarna, håll in WPS-knappen (2) i 5-10 sek tills LED-indikatorn börjar blinka.

## Avfallshantering

Denna symbol innebär att produkten inte får kastas tillsammans med annat hushållsavfall. Detta gäller inom hela EU. För att förebygga eventuell skada på miljö och hälsa, orsakad av felaktig avfallshantering, ska produkten lämnas till återvinning så att materialet kan tas omhand på ett ansvarsfullt sätt. När du lämnar produkten till återvinning, använd dig av de returhanteringssystem som finns där du befinner dig eller kontakta inköpsstället. De kan se till att produkten tas om hand på ett för miljön tillfredställande sätt.



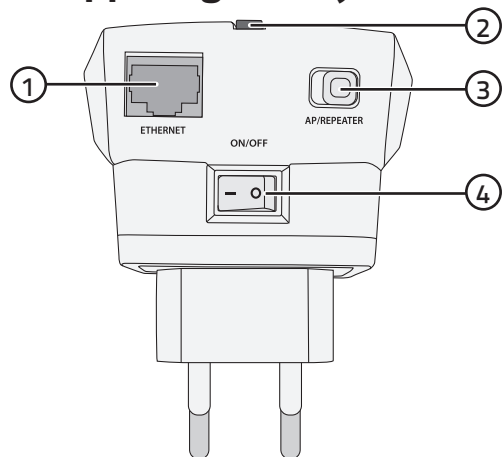
# WiFi-repeater

Art.nr. 38-6814 Modell WRE6505

Les brukerveiledningen grundig før produktet tas i bruk og ta vare på den for framtidig bruk. Vi reserverer oss mot ev. feil i tekst og bilde, samt forandringer av tekniske data. Ved tekniske problemer eller spørsmål, ta kontakt med vårt kundesenter.

**Obs!** Repeateren kan brukes som repeater **eller** accesspoint. Denne hurtigguiden beskriver kun repeater-funksjonen. Hvis repeateren skal brukes som accesspoint kan du lese manualen på medfølgende CD-plate eller gå til produsentens hjemmeside ([www.zyxel.com](http://www.zyxel.com)) for å få mer informasjon.

## Knapper og funksjoner



1. LAN-port for tilkobling til netverkskabel.
2. [WPS] Knapp for WPS-tilkobling (WiFi Protected Setup).
3. [AP/REPEATER] Bryter som gjør det mulig å bruke repeateren som access point.
4. [I/O] På/av

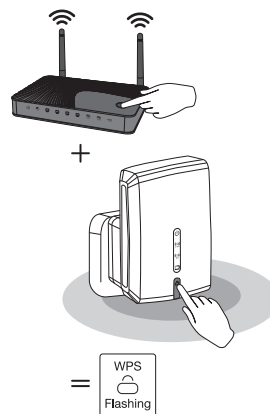
## Spesifikasjoner

Spenning	100–240 V, 50/60 Hz
Overføringshastighet	750 Mbit/s
Dual band	2,4/5 GHz
LAN-port	
WPS-støtte	
IP-adresse	192.168.1.2

## Tilkobling med WPS

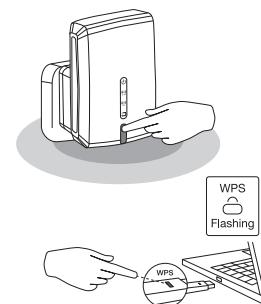
### Repeateren kobles til routeren/accesspointet

1. Still [I/O] (4) på repeaterens underside på **ON**.
2. Støpselet til repeateren kobles til et strømuttak.
3. Vent i ca. 1 minutt til LED-indikatoren på repeaterens framside lyser grønt.
4. Aktiver WPS-funksjonen på routeren eller access pointet.
5. Hold WPS-knappen (2) på repeateren inne i 2 sekunder.
6. Vent i ca. 2 minutter til WPS-indikatorerne på enhetene slutter å blinke (enhetene er sammenkoblet).



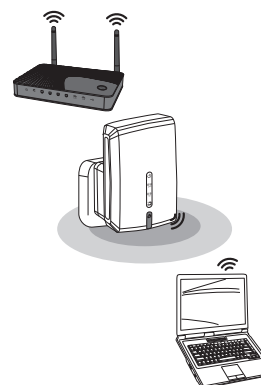
### Koble en trådløs enhet til repeateren

1. Trykk raskt inn WPS-knappen (2) på repeateren 2 ganger.
2. Aktiver WPS-funksjonen på enheten din.
3. Enheten kobles til repeateren.



## Tilkobling uten WPS

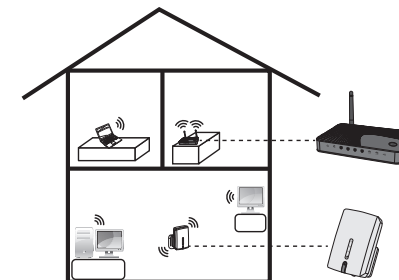
1. Still [I/O] (4) på repeaterens underside på **ON**.
2. Støpselet til repeateren kobles til et strømuttak.
3. Vent i ca. 1 minutt til LED-indikatoren på repeaterens framside lyser grønt.
4. Noter SSID og passordet til det trådløse nettverket ditt.
5. Datamaskinen kobles til en av repeaterens forhåndsinnstilte nettverk: SSID: Zyxe\_2.4GEXT eller SSID: Zyxe\_5GEXT.



6. Åpne nettleseren din. Gå til: <http://zyxelsetup/>
7. Skriv **admin** i feltet for «Username» og **1234** i feltet for «Password».
8. Åpne opp listen over tilgjengelige nettverk i den enheten som du vil koble til repeateren.
9. Velg nettverket ditt eller oppgi SSID og passord. Følg instruksjonene for å slutføre.

### Koble til det nye nettverket som repeateren har opprettet

1. Repeateren oppretter et nytt nettverk som bruker det opprinnelige nettverksnavnet i tillegg til «\_2.4GEXT» eller «\_5GEXT».
2. Åpne opp listen over tilgjengelige nettverk i den enheten som du vil koble til repeateren.
3. Koble til det nye nettverket med det samme passordet som du brukte på det opprinnelige nettverket.



## Stell og vedlikehold

- Tørk av repeateren med en tørr klut ved behov.
- Trekk ut støpselet til repeateren av strømuttaket dersom den ikke skal brukes på en stund.
- Hvis du skal stille repeateren tilbake til fabrikkinnstillingene, hold WPS-knappen (2) inne i 5–10 sekunder til LED-indikatoren begynner å blinke.

## Avfallshåndtering

Symbolet viser til at produktet ikke skal kastes sammen med husholdningsavfallet. Dette gjelder i hele EØS-området. For å forebygge eventuelle skader på helse og miljø, som følge av feil håndtering av avfall, skal produktet leveres til gjenvinning, slik at materialet blir tatt hånd om på en ansvarsfull måte. Benytt miljøstasjonene som er der du befinner deg eller ta kontakt med forhandler. De kan se til at produktet blir behandlet på en tilfredsstillende måte som gagnar miljøet.



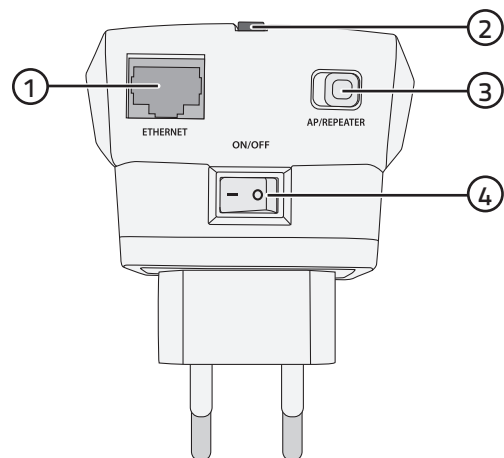
# WiFi-vahvistin

Tuotenumero 38-6814 Malli WRE6505

Lue koko käyttöohje ja säästä se tulevaisuuden varalle. Emme vastaa teksti- ja kuvavirheistä emmekä teknisten tietojen muutoksista. Jos tuotteeseen tulee teknisiä ongelmia, ota yhteys myymälään tai asiakaspalveluun.

**Huom.!** Vahvistinta voi käyttää vahvistimena **tai** yhteyspisteenä. Tässä pikaoppaassa on kerrottu vain vahvistimen toiminta. Vahvistimen käytöstä yhteyspisteestä on kerrottu lisää CD-levyllä ja valmistajan kotisivuilla ([www.zyxel.com](http://www.zyxel.com)) olevassa käyttöohjeessa.

## Painikkeet ja toiminnot



1. LAN-portti verkkokaapelin liittämiseksi.
2. [WPS] WPS-liittämän (WiFi Protected Setup) painike.
3. [AP/REPEATER] Yhteyspistekytin.
4. [I/O] Virtakytkin

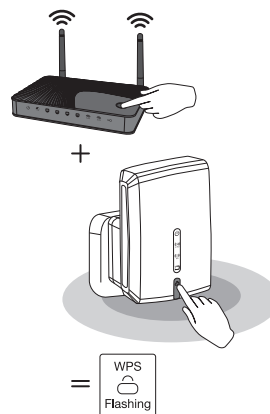
## Tekniset tiedot

Verkkoliitäntä	100–240 V, 50/60 Hz
Tiedonsiirtonopeus	750 Mbit/s
Dual band	2,4/5 Ghz
LAN-portti	
WPS-tuki	
IP-osoite	192.168.1.2

## Liitäntä WPS:n kautta

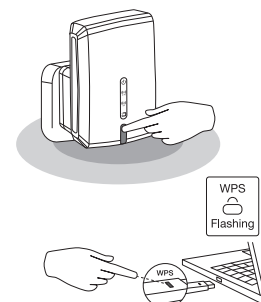
### Vahvistimen liittäminen reitittimeen/ yhteyspisteeseen

1. Aseta vahvistimen alla oleva kytkin [I/O] (4) asentoon **ON**.
2. Liitä vahvistin pistorasiaan.
3. Odota noin minuutin ajan, kunnes vahvistimen etupuolella oleva LED-merkkivalo palaa vihreänä.
4. Aktivoi reitittimen tai yhteyspisteen WPS-toiminto.
5. Paina vahvistimen WPS-painiketta (2) kahden sekunnin ajan.
6. Odota noin kahden minuutin ajan, kunnes laitteiden WPS-merkkivalot lakkaavat vilkkumasta (laitteet on liitetty yhteen).



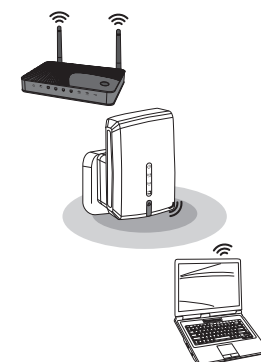
### Langattoman laitteen liittäminen vahvistimeen

1. Paina vahvistimen WPS-painiketta (2) lyhyesti kaksi kertaa.
2. Aktivoi laitteen WPS-toiminto.
3. Laite muodostaa yhteyden vahvistimeen.



## Liittäminen ilman WPS-yhteyttä

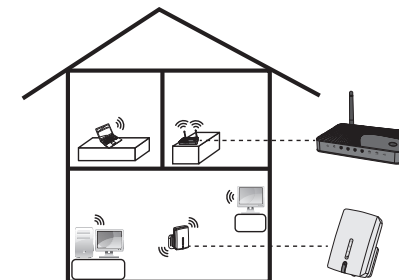
1. Aseta vahvistimen alla oleva kytkin [I/O] (4) asentoon **ON**.
2. Liitä vahvistin pistorasiaan.
3. Odota noin minuutin ajan, kunnes vahvistimen etupuolella oleva LED-merkkivalo palaa vihreänä.
4. Kirjaa ylös langattoman verkon SSID ja salasana.
5. Liitä tietokone vahvistimen valmiisiin verkkoihin: SSID: Zyxe\_2.4GEXT tai SSID: Zyxe\_5GEXT.



6. Avaa verkkoselain. Siirry osoitteeseen: <http://zyxelsetup/>
7. Kirjoita **admin** kenttään "Username" ja **1234** kenttään "Password".
8. Avaa vahvistimeen liitettävästä laitteesta saatavilla olevien verkkojen luettelo.
9. Valitse verkko tai ilmoita SSID ja salasana. Suorita liittäminen loppuun noudattamalla ohjeita.

## Liittyminen vahvistimen luomaan uuteen verkkoon

1. Vahvistin muodostaa uuden verkon, joka käyttää alkuperäisen nimeä sekä päätettä "\_2.4GEXT" tai "\_5GEXT"
2. Avaa saatavilla olevien verkkojen luettelo vahvistimeen liitettävästä laitteesta.
3. Liity uuteen verkkoon käyttämällä alkuperäisen verkon salasanaa.



## Huolto ja puhdistaminen

- Pyyhi vahvistin tarvittaessa kuivalla liinalla.
- Irrota vahvistin pistorasiasta, jos se on pitkään käyttämättä.
- Vahvistimen tehdasasetukset palautetaan painamalla WPS-painiketta (2) i 5–10 sekunnin ajan, kunnes LED-merkkivalo vilkkuu.

## Kierrättäminen

Tämä symboli tarkoittaa, että tuotetta ei saa laittaa kotitalousjätteen sekaan. Ohje koskee koko EU-aluetta. Virheellisestä kierrättämisestä johtuvien mahdollisten ympäristö- ja terveyshaittojen ehkäisemiseksi tuote tulee viedä kierrätettäväksi, jotta materiaali voidaan käsitellä vastuullisella tavalla. Kierrätä tuote käyttämällä paikallisia kierrätysjärjestelmiä tai ota yhteys ostopaikkaan. Ostopaikassa tuote kierrätetään vastuullisella tavalla.



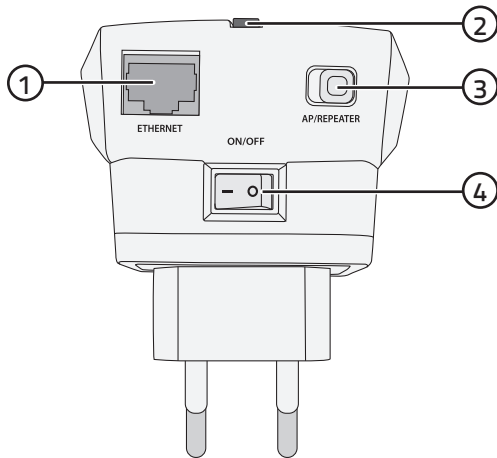
# WLAN-Repeater

Art.Nr. 38-6814 Modell WRE6505

Vor Inbetriebnahme die komplette Bedienungsanleitung durchlesen und aufbewahren. Irrtümer, Abweichungen und Änderungen behalten wir uns vor. Bei technischen Problemen oder anderen Fragen freut sich unser Kundenservice über eine Kontaktaufnahme.

**Hinweis:** Der Repeater kann als Repeater **oder** als Access Point benutzt werden. Diese Schnellstart-Anleitung beschreibt nur die Repeater-Funktion. Soll der Repeater als Access Point benutzt werden, ist eine Anleitung dazu auf der beiliegenden CD-ROM oder auf der Hersteller-Homepage ([www.zyxel.com](http://www.zyxel.com)) zu finden.

## Tasten und Funktionen



1. LAN-Buchse zum Anschluss eines Netzkabels.
2. [WPS] Taste für WPS-Verbindung (WiFi Protected Setup).
3. [AP/REPEATER] Schalter zum Wechseln zwischen Repeater- und Access-Point-Funktion.
4. [I/O] Ein/Aus

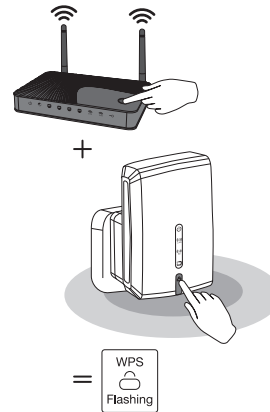
## Technische Daten

<b>Betriebsspannung</b>	100–240 V, 50/60 Hz
<b>Übertragungsrates</b>	750 Mbit/s
<b>Dual Band WiFi</b>	2,4/5 Ghz
<b>LAN-Port</b>	
<b>WPS-Unterstützung</b>	
<b>IP-Adresse</b>	192.168.1.2

## Verbinden mit WPS

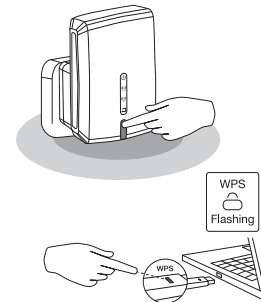
### Den Repeater an den Router/ Access Point anschließen

1. [I/O] (4) an der Unterseite des Repeaters auf **ON** stellen.
2. Den Repeater an eine Steckdose anschließen.
3. Ca. 1 Minute warten, bis die LED auf der Vorderseite des Repeaters grün leuchtet.
4. Die WPS-Funktion am Router/ Access Point aktivieren.
5. Die WPS-Taste (2) am Repeater für 2 Sekunden gedrückt halten.
6. Ca. 2 Minuten warten, bis die WPS-LEDs an den Geräten aufhören zu blinken (die Geräte sind miteinander verbunden).



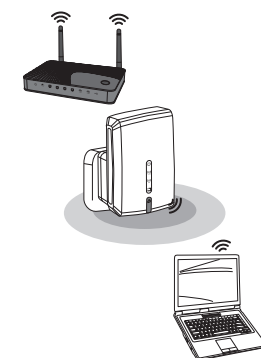
### Ein WLAN-Gerät mit dem Repeater verbinden

1. Die WPS-Taste (2) am Repeater 2-mal kurz drücken.
2. Die WPS-Funktion am Gerät aktivieren.
3. Das Gerät wird mit dem Repeater verbunden.



## Verbinden ohne WPS

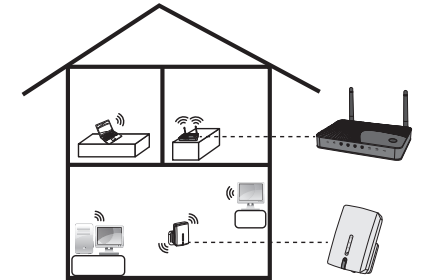
1. [ON/OFF] (4) an der Unterseite des Repeaters auf **ON** stellen.
2. Den Repeater an eine Steckdose anschließen.
3. Ca. 1 Minute warten, bis die LED auf der Vorderseite des Repeaters grün leuchtet.
4. Die WLAN-SSID und das WLAN-Passwort notieren.
5. Mit einem Computer an eines der voreingestellten Netzwerke des Repeaters anschließen:  
SSID: Zyxe\_2.4GEXT oder  
SSID: Zyxe\_5GEXT.



6. Den Webbrowser öffnen. Auf <http://zyxelsetup/> gehen.
7. Im Feld „Username“ **admin** und im Feld „Password“ **1234** eingeben.
8. Auf dem anzuschließenden Gerät die Liste vorhandener Netzwerke öffnen.
9. Das eigene Netzwerk auswählen oder SSID und Passwort eingeben. Den Anweisungen folgen um die Verbindung herzustellen.

## An das neue Netzwerk des Repeaters anschließen

1. Der Repeater erstellt ein neues Netzwerk, das den ursprünglichen WLAN-Namen verwendet und „\_2.4GEXT“ oder „\_5GEXT“ hinzufügt.
2. Auf dem anzuschließenden Gerät die Liste vorhandener Netzwerke öffnen.
3. An das neue Netzwerk mit dem gleichen Passwort anschließen wie für das ursprüngliche.



## Pflege und Wartung

- Das Produkt bei Bedarf mit einem weichen, trockenen Tuch reinigen.
- Bei längerer Nichtbenutzung den Repeater aus der Steckdose ziehen.
- Sollte es notwendig sein, den Repeater auf die Werkseinstellung zurückzusetzen, wie folgt vorgehen: WPS-Taste (2) für 5–10 s gedrückt halten, bis die LEDs anfing zu blinken.

## Hinweise zur Entsorgung

Dieses Symbol zeigt an, dass das Produkt nicht gemeinsam mit dem Haushaltsabfall entsorgt werden darf. Dies gilt in der gesamten EU. Um möglichen Schäden für die Umwelt und Gesundheit vorzubeugen, die durch fehlerhafte Abfallentsorgung verursacht werden, soll dieses Produkt auf verantwortliche Weise recycelt werden um die nachhaltige Wiederverwertung von stofflichen Ressourcen zu fördern. Bei der Rückgabe des Produktes bitte die vorhandenen Recycling- und Sammelstationen benutzen oder den Händler kontaktieren. Dieser kann das Produkt auf eine umweltfreundliche Weise recyceln.

