

Firewire Card IEEE 1394

Article number 38-2384 • Model BL-1394-1A

Please read the entire instruction manual before using and save it for future use. We apologise for any text or photo errors and any changes of technical data. If you have any questions concerning technical problems please contact our Customer Service Department.

Product Description

- Firewire Card (IEEE 1394) with rapid transfer, up to 400 Mbps.
- Suitable for video camera with DV connection, external hard drive, digital camera, etc.
- Simple Plug-and Play installation
- 4x ports (2+1 outer + 1 internal)
- For Windows 98 SE or later

Contents

- Firewire Card IEEE 1394
- Firewire cable

System requirements

Operating system Windows 98SE* or later, vacant PCI port. At installation under Windows 98SE, the installation disc for Windows 98SE is needed.

Install PCI card

Note!

When the PCI card is being installed, it is very important that the computer is shut off. Computer components are very sensitive for static electricity, use the antistatic bag which the product is delivered in for storing the components, and use a antistatic wristband at installation.

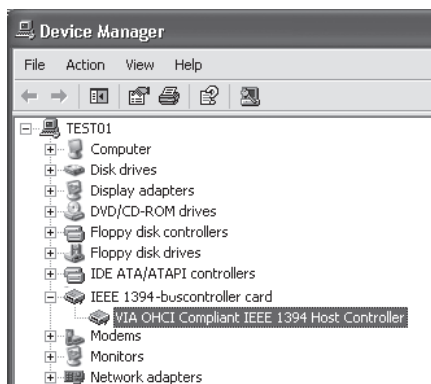
Follow these instructions if you do not have an antistatic wristband: Divert your antistatic charge by holding the computer chassis right before and during the time you handle the card.

1. Shut off the computer and all connected devices and pull out the plug to the computer.
2. Split the computer box and make the motherboard accessible. Install the PCI card in an open PCI port on the motherboard.

3. Do not press the PCI card too hard while installing since the motherboard can be damaged.
4. Lock the card with a screw or another type of locking. The PCI card shall be pushed in equally far through the entire row when properly installed.

Installation

Note! The following example is for Windows XP with SP2. No extra driver is needed, install the card and start the computer. You can check that the card is installed by going to: **“Click on Start/Settings/Control panel/System/Computer hardware/device manager.”** The card is displayed as **“VIA OHCI compatible.”** Under **“IEEE 1394 controller card”**.



Disposal

Follow local ordinances when disposing of this product. If you are unsure about how to dispose of this product contact your municipality.

Firewirekort IEEE 1394 PCI

Artikelnummer 38-2384 • Modell BL-1394-1A

Läs igenom hela bruksanvisningen före användning och spara den sedan för framtida bruk. Vi reserverar oss för ev. text- och bildfel samt ändringar av tekniska data. Vid tekniska problem eller andra frågor, kontakta vår kundtjänst.

Produktbeskrivning

- Firewirekort (IEEE 1394) med snabb överföring, upp till 400 Mbps.
- Lämplig för videokamera med DV-anslutning, extern hårddisk, digitalkamera etc.
- Enkel Plug-and-Play installation
- Fyra portar (2+1 yttre + 1 intern)
- För Windows 98 SE eller senare

Förpackningen innehåller

- Firewirekort IEEE 1394
- Firewirekabel

Systemkrav

Operativsystem: Windows 98SE* eller senare, ledig PCI-plats.

*Vid installation under Windows 98SE behövs installationsskivan för Windows 98SE.

Montera PCI kort

Obs!

När PCI-kort ska monteras, är det mycket viktigt att datorn är avstängd. Datorkomponenter är mycket känsliga för statisk elektricitet, använd antistatpåsen som produkten levereras i, till förvaring av komponenterna, och använd ett antistatarmband vid montering.

Gör så här om du inte har ett antistatarmband: Avled din egenstatiska laddning genom att ta i datorchassiet strax innan, och under tiden som du hanterar kortet.

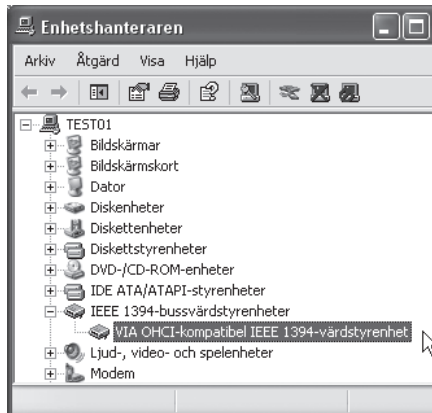
1. Stäng av datorn och alla anslutna enheter, dra ur stickproppen till datorn.
2. Dela datorlådan så att moderkortet blir åtkomligt. Montera PCI-kortet i en ledig PCI-plats på moderkortet.

3. Tryck inte för hårt när PCI-kortet monteras, moderkortet kan ta skada.
4. Fixera kortet med skruv eller annan typ av låsning. PCI-kortet ska vara intryckt lika långt längs hela kontaktraden när det är rätt monterat.

Installation

Obs! Detta installationsexempel gäller Windows XP med servicepack 2.

Inga extra drivrutiner behövs, montera kortet och starta datorn. Du kan kontrollera att kortet är installerat och fungerar genom att gå till: **"Start/Inställningar/Kontrollpanelen/System/Maskinvara/Enhetshanteraren"**. Kortet visas som **"VIA OHCI-kompatibel.."** under **"IEEE 1394-bussvärdstyrenheter"**.



Avfallshantering

När du ska göra dig av med produkten ska detta ske enligt lokala föreskrifter. Är du osäker på hur du ska gå tillväga, kontakta din kommun.

Firewirekort IEEE 1394 PCI

Artikkelnummer 38-2384 • Modell BL-1394-1A

Les nøye igjennom hele bruksanvisningen og ta vare på den til senere bruk. Vi reserverer oss mot ev. tekst- og bildefeil, samt forandringer av tekniske data. Ved tekniske problemer eller andre spørsmål, ta kontakt med vårt kundesenter.

Produktbeskrivelse

- Firewirekort (IEEE 1394) med hurtig overføring, opp til 400 Mbps.
- Passer for videokamera med DV-tilkobling, eksternt harddisk, digitalt kamera etc.
- Enkel Plug-and-Play installasjon
- Fire porter (2+1 ytre + 1 intern)
- For Windows 98 SE eller senere

Forkpakningen inneholder

- Firewirekort IEEE 1394
- Firewirekabel

Systemkrav

Operativsystem: Windows 98SE* eller senere, ledig PCI-plass

*Ved installasjon under Windows 98SE trengs installasjonsplaten for Windows 98SE.

Monter PCI kort

Obs!

Når PCI-kort skal monteres, er det svært viktig at datamaskinen er slått av. Datakomponenter er svært vare for statisk elektrisitet, bruk antistatposen som produktet leveres i, til oppbevaring av komponentene, og bruk et antistatarmbånd ved montering.

Gjør på denne måten hvis du ikke har antistatarmbånd: Avled din egen statiske ladning ved å ta i datachassiset rett før, og mens du håndterer kortet.

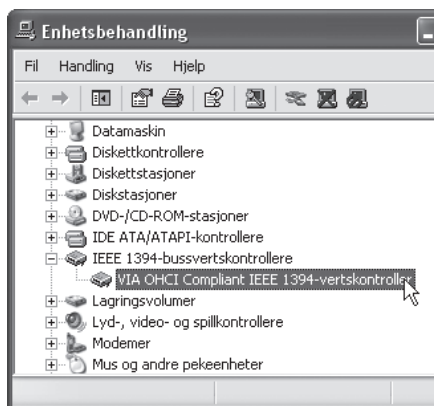
1. Skru av datamaskinen og alle tilkoblede enheter, trekk ut støpselet til datamaskinen.
2. Gjør så hovedkortet blir tilgjengelig. Monter PCI-kortet i en ledig PCI-plass på hovedkortet.

3. Trykk ikke for hardt når PCI-kortet monteres, hovedkortet kan ta skade.
4. Fest kortet med skrue eller annen type låsing. PCI-kortet skal være inntrykt like langt langs hele kontaktraden når det er riktig montert.

Installasjon

Obs! Dette installasjonseksemplet gjelder Windows XP med servicepack 2.

Ingen ekstra drivere trengs. Monter kortet og start datamaskinen. Du kan kontrollere at kortet er installert og fungerer ved å gå til: **"Start/Innstillinger/Kontrollpanel/System/Maskinvare/Enhetsbehandleren"**. Kortet vises som **"VIA OHCI-kompatibel.."** under **"IEEE 1394-busskontroller"**.



Avfallshåndtering

Når du skal kvitte deg med produktet, skal dette skje i henhold til lokale forskrifter. Er du usikker på hvordan du går fram, ta kontakt med lokale myndigheter.

Firewire ohjain IEEE 1394 PCI Tuotenumero 38-2384 • Malli BL-1394-1A

Lue käyttöohjeet ennen tuotteen käyttöönottoa. Säilytä käyttöohjeet tulevaa tarvetta varten. Pidätämme oikeuden teknisten tietojen muutoksiin. Emme vastaa mahdollisista teksti- tai kuva- virheistä. Jos laitteeseen tulee teknisiä ongelmia, ota yhteys myymälään tai asiakaspalveluun.

Tuotekuvaus

- Firewire-ohjain (IEEE 1394), nopea tiedonsiirto, jopa 400 Mbps.
- Soveltuu käytettäväksi esim. DV-liitännällä varustetun videokameran, ulkoisen kovalevyn tai digitaalikameran kanssa.
- Helppo Plug-and-Play-asennus.
- Neljä porttia (2+1 ulkoista + 1 sisäinen).
- Windows 98 SE tai uudempi käyttöjärjestelmä.

Pakkauksen sisältö

- Firewire-ohjain IEEE 1394
- Firewire-kaapeli

Järjestelmävaatimukset

Käyttöjärjestelmä: Windows 98SE* tai uudempi, vapaa PCI-paikka.

* Windows 98SE -käyttöjärjestelmään asennettaessa tarvitaan Windows 98SE -asennuslevy.

PCI-kortin asennus

Huom.!

On erittäin tärkeää, että tietokone on pois päältä PCI-korttia asennettaessa. Tietokoneen komponentit ovat hyvin herkkiä staattiselle sähkölle. Säilytä komponentteja pakkauksen antistaattisessa pussissa ja käytä aina komponentteja asentaessasi maadoitusranneketta.

Jos sinulla ei ole maadoitusranneketta: Johda oma sähköisyytesi pois koskettamalla jotakin tietokoneen kotelon jännitteetöntä metalliosaa ennen kuin asennat komponentit ja kun käsittelet niitä.

1. Sulje tietokone ja sen yksiköt sekä irrota pistoke pistorasiasta.
2. Avaa tietokoneen kotelo päästäksesi käsiksi emolevyyn. Asenna PCI-kortti emolevyn vapaaseen PCI-paikkaan.

3. Älä paina liian lujaa korttia asentaessasi, sillä emolevy saattaa vahingoittua.
4. Kiinnitä kortti ruuvilla tai vastaavalla kiinnikkeellä. PCI-kortti on oikein asennettu, kun se on yhtä syvällä joka kohdasta.

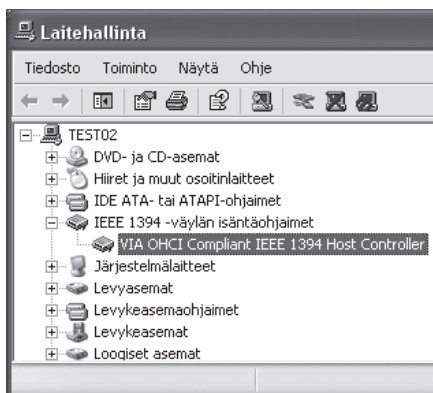
Asennus

Huom.! Tämä asennusesimerkki koskee Windows XP -käyttöjärjestelmää, johon on asennettu servicepack 2.

Ajureita ei tarvita; asenna kortti paikalleen ja käynnistä tietokone.

Voit varmistaa, että kortti on asennettu oikein siirtymällä laitehallintaan: ”**Käynnistä/Asen-
tukset/Ohjauspaneeli/Järjestelmä/Lait-
teisto/Laitehallinta**”.

Luettelon kohdassa ”IEEE 1394 -väylän isäntä-
ohjaimet” näkyy: ”**VIA OHCI Compliant IEEE
1394 Host Controller**”.



Kierrätys

Kierrätä tuote asianmukaisesti, kun poistat sen käytöstä. Ota yhteys kuntasi jäteneuvontaan, mikäli olet epävarma.