

S-video/Tv-out adaptor, art.no 38-2910

Please read the entire instruction manual before using the product and save it for future reference. We apologise for any text or photographic errors and any changes of technical data. If you have any questions concerning technical problems please contact our Customer Service Department.

Product Description

- S-Video/TV-Out Adaptor.
- Connects to the graphic card's 7 pin S video/TV outlet.
- Switch for composite video output (RCA female) and S video output (S video female).

Connection

1. Make sure that all devices are turned off before connecting them.
2. First connect the adaptor to your computer and then a composite or S video cable (not included) between the adaptor and the TV.
3. Start both the computer and TV.
4. Make sure that the correct AV channel (or SCART channel) is set to TV.

Setup

Read this first!

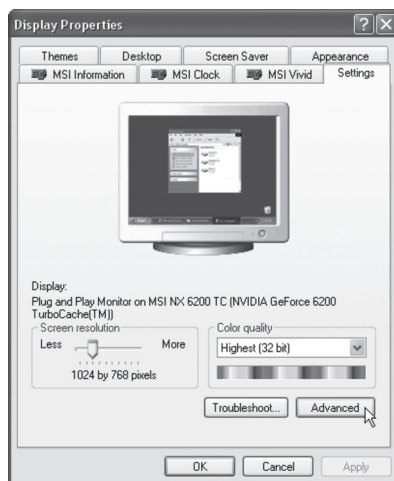
- The following instructions apply to Windows XP with Service pack 2 installed. The pictures in the instructions can vary depending on your operative system's language settings.
- The menu names in the instructions can also vary according to your make of graphic card. These instructions are valid for the most common graphic cards.
- Certain graphic cards only support displaying video on a TV or a monitor.

Activating the TV outlet

1. Right click on the desktop and select **Properties**.
2. Select the **Settings** tab and click on **Advanced**.
3. You can usually open the **Catalyst Control Center** if your computer has an ATI graphics card. If you have a NVIDIA card then **GeForce** is usually installed.
4. Select **Display properties** (or similar) and then select **Apply/Select TV** (or similar instructions similar to your specific to your graphic card).

Disposal

When it is time to dispose of the product, dispose of it according to local ordinances. If you are unsure please contact your municipality.



Adapter S-video/Tv-out, art.nr 38-2910

Läs igenom hela bruksanvisningen före användning och spara den sedan för framtida bruk. Vi reserverar oss för ev. text- och bildfel samt ändringar av tekniska data. Vid tekniska problem eller andra frågor, kontakta vår kundtjänst.

Produktbeskrivning

- Adapter S-video/TV-ut.
- Ansluts till grafikkortets 7-poliga S-video/Tv-utgång.
- Omkopplare mellan kompositvideoutgång (RCA-honkontakt) och S-videoutgång (S-video honkontakt).

Anslutning

1. Försäkra dig först om att dina apparater är avstängda innan du gör några anslutningar.
2. Anslut först adaptorn till datorn och därefter en komposit- eller s-videokabel (medföljer ej) mellan adaptorn och teven.
3. Starta datorn och teven.
4. Se till att rätt AV-kanal (alt. scart-kanal) är inställd på teven.

Konfigurering

Läs detta först!

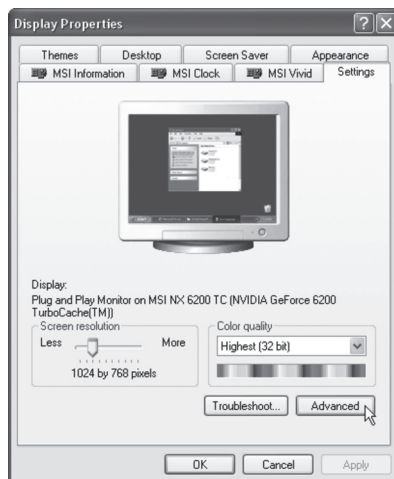
- Följande anvisning gäller för Windows XP med servicepack 2 installerat. Bilderna i anvisningen kan skilja beroende på operativsystemets språkinställningar.
- Namnen på menyerna i anvisningen nedan kan variera mellan olika grafikkort. Dessa anvisningar gäller för de vanligaste förekommande grafikkorten.
- Vissa grafikkort har endast stöd för att visa bildinformationen antingen på teven, eller på monitorn.

Aktivera teveutgången

1. Högerklicka på skrivbordet och välj **Egenskaper**.
2. Välj fliken **Inställningar** och klicka sedan på **Avancerat**.
3. Om datorn har ett ATI-grafikkort kan man oftast välja **Catalyst Control Center**, och har datorn ett NVIDIA-grafikkort installerat väljs oftast **GeForce**.
4. Välj sedan **Bildskärmsalternativ/ Skärminställningar** (eller liknande) och därefter **Aktivera/Välj TV**.

Avfallshantering

När du ska göra dig av med produkten ska detta ske enligt lokala föreskrifter. Är du osäker på hur du ska gå tillväga, kontakta din kommun.



Adapter S-video/TV-out, art. nr. 38-2910

Les igjennom hele bruksanvisningen før bruk, og ta vare på den for framtidig bruk. Vi reserverer oss mot ev. tekst- og bildefeil, samt forandringer av tekniske data. Ved tekniske problemer eller andre spørsmål, ta kontakt med vårt kundesenter.

Produktbeskrivelse

- Adapter S-video/TV-ut.
- Kobles til grafikkortets 7-polede S-video/TV-utgang.
- Omkobler mellom kompositt-videoutgang (RCA-hunn kontakt) og S-videoutgang (S-video hunn kontakt).

Tilkobling

1. Først må du forsikre deg om at dine apparater er avstengt før du starter koblingene.
2. Koble først adapteren til PC-en og deretter en komposit- eller s-videokabel (følger ikke med) mellom adapteren og TV-en.
3. Start PC-en og TV-en.
4. Påse at riktig AV-kanal (alt. scart-kanal) er innstilt på TV.

Konfigurering

Les dette først!

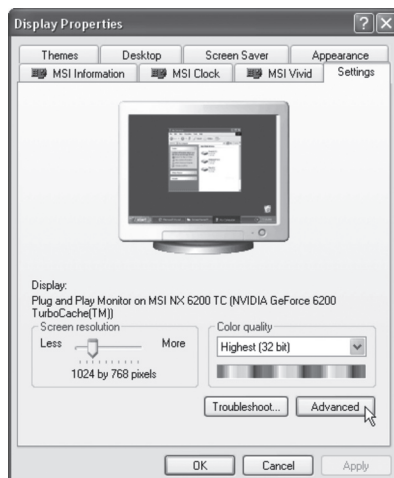
- Følgende installasjonsanvisning gjelder for Windows XP med Servicepack 2 installert. Bildene i anvisningen kan være litt forskjellige fra bildene på din skjerm. Dette er avhengig av operativsystemets språkinnstillinger.
- Tekstene på menyene i anvisningen nedenfor kan variere avhengig av grafikkortet. Disse anvisningene gjelder for de vanligst forekommende grafikkortene.
- Visse grafikkort har kun støtte for å vise bildeinformasjonen enten på TV-en eller på monitoren.

Aktiver TV-utgangen

1. Høyreklikk på skrivebordet og velg **Egenskaper**.
2. Velg filiken **Innstillinger** og klikk deretter på **Avansert**.
3. Dersom PC-en har et ATI-grafikkort kan man oftest velge **Catalyst Control Center**. Dersom den har et NVIDIA-grafikkort installert velgest oftest **GeForce**.
4. Velg deretter **Skjermalternativ/ Skjerminnstillinger** (eller liknende) og deretter **Aktiver/Velg TV**.

Avfallshåndtering

Når du skal kvitte deg med produktet, skal dette skje i henhold til lokale forskrifter. Er du usikker på hvordan du går fram, ta kontakt med lokale myndigheter.



Sovitin S-video/Tv-ulostulo, tuotenumero 38-2910

Lue käyttöohjeet ennen tuotteen käyttöönottoa. Säilytä käyttöohjeet tulevaa tarvetta varten. Pidätämme oikeuden teknisten tietojen muutoksiin. Emme vastaa mahdollisista teksti- tai kuvavirheistä. Jos laitteeseen tulee teknisiä ongelmia, ota yhteys myymälään tai asiakaspalveluun.

Tuotekuvaus

- Sovitin S-video/TV-ulostulo.
- Liitetään näyttöohjaimen 7-napaiseen S-video/Tv-ulostuloon.
- Valintakytkin: komposiittivideoulostulo (RCA-naaras) ja S-videoulostulo (S-video naaras).

Liittäminen

1. Varmista ennen liittämistä, että olet sammuttanut laitteen.
2. Liitä sovitin ensin tietokoneeseen ja sitten komposiitti- tai s-videokaapeli (ei sisälly) sovitin ja tv:n välille.
3. Käynnistä tietokone ja tv.
4. Varmista, että tv:ssä on asetettuna oikea AV-kanava (tai scart-kanava).

Asetukset

Lue tämä ensin!

- Seuraavat asennusohjeet koskevat Windows XP -käyttöjärjestelmää, jossa on Servicepack 2. Ohjeen kuvat saattavat poiketa todellisuudesta riippuen käyttöjärjestelmän kieliasetuksista.
- Valikkojen nimet saattavat vaihdella eri näyttöohjainten välillä. Nämä ohjeet koskevat tavallisimpia näyttöohjaimia.
- Jotkin näyttöohjaimet tukevat kuvainformaation näyttöä ainoastaan joko tv:ssä tai monitorissa.

Tv-ulostulon aktivointi

1. Napsauta työpöytää oikealla hiirinäppäimellä ja valitse **Ominaisuudet**.
2. Valitse **Asetukset** ja napsauta seuraavaksi **Lisäominaisuudet**.
3. Jos tietokoneessa on ATI-näyttöohjain, voidaan yleensä valita **Catalyst Control Center**. Jos tietokoneessa on asennettuna NVIDIA-näyttöohjain, valitaan yleensä **GeForce**.
4. Valitse sitten **Kuvaruudun ominaisuudet/Näytön asetukset** (tai vastaavaa) ja seuraavaksi **Aktivoi/Valitse tv**.

Kierrätys

Kierrätä tuote asianmukaisesti, kun poistat sen käytöstä. Ota yhteys kuntasi jäteneuvontaan, mikäli olet epävarma.

