

TV/Monitor Bracket

Art.no 38-4565 Model WLB006N

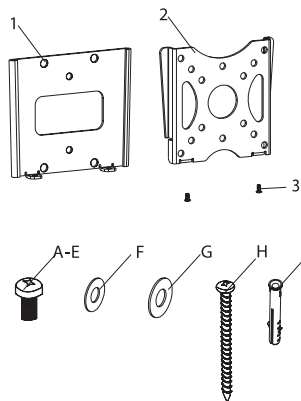
Please read the entire instruction manual before use and save it for future reference. We reserve the right for any errors in text or images and for making any necessary technical changes to this document. If you should have any questions concerning technical problems please contact our Customer Services.

Safety

Before mounting: Note! Make sure the wall you are mounting the wall bracket on can support the weight of the TFT/LCD screen you plan to mount.

Note: Do not use the wall bracket for TVs heavier than 15 kg. For other methods of anchoring into drywall, a drywall anchor screws must be used, (wood screws and drywall anchor screws are not included).

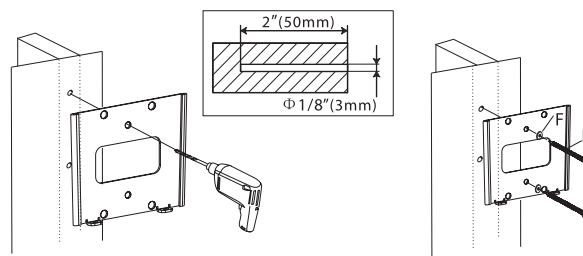
Parts



1. Wall bracket
 2. TV mounting plate
 3. Safety screws
- A. M4X8-screw x 4
 - B. M4X12-screw x 4
 - C. M5X8-screw x 4
 - D. M5X12-screw x 4
 - E. 1/4" - 20 x 5/8"-screw x 4
 - F. M5-washer x 2
 - G. M6-washer x 4
 - H. Wall screw x 2
 - I. Wall plug x 2

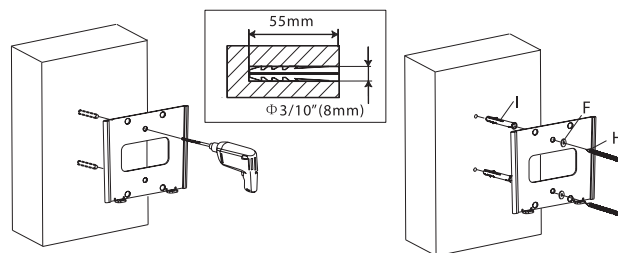
Installation

Mounting into wooden wall studs



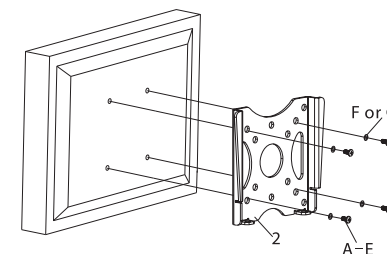
1. Use the wall bracket as a template and make sure that it is level. Make sure that the mounting holes line up with the middle of the wall stud.
2. Drill 2 holes (3 mm in diameter) about 5 cm deep.
3. Line up the wall bracket and fasten it securely to the wall using the wall screws (H) and washers (F). Do not overly tighten!

Mounting into a concrete wall



1. Use the wall bracket as a template and make sure that it is level. Make sure that the mounting holes line up.
2. Drill 2 holes (8 mm in diameter) about 55 mm deep.
3. Insert 2 plugs (I) into the holes.
4. Line up the wall bracket and fasten it securely to the wall using the wall screws (H) and washers (F). Do not overly tighten!

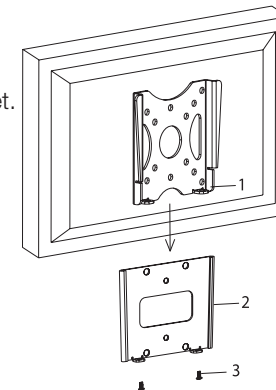
Attaching the TV mounting plate to the back of the flatscreen



1. Line up the mounting plate's 4 screw holes to the back of the flatscreen.
2. Select the most appropriate screws (A, B, C, D, E) and tighten them to the flatscreen together with the washers (F, G). Do not overly tighten!

Mounting the TV mounting plate into the wall bracket

1. Place the TV mounting plate along with the mounted TV into the wall bracket by slowly lowering it into the bracket.
2. To secure the TV, tighten the 2 safety screws (3) from underneath. Do not overly tighten!



Disposal

Disposal of this product should be in accordance with local regulations. If you are unsure how to proceed, contact your local authority.

Specifications

VESA standard 100 x 100, 50 x 50, 75 x 75
Max. load capacity 15 kg

TV-/monitorfäste

Art.nr 38-4565 Modell WLB006N

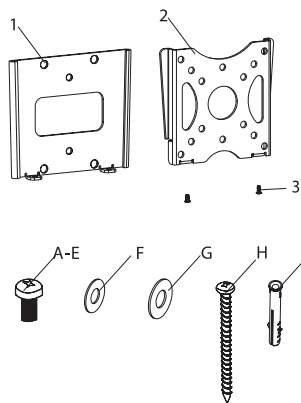
Läs igenom hela bruksanvisningen före användning och spara den sedan för framtida bruk. Vi reserverar oss för ev. text- och bildfel samt ändringar av tekniska data. Vid tekniska problem eller andra frågor, kontakta vår kundtjänst.

Säkerhet

Inför montering, försäkra dig om att väggen du ska montera väggfästet på håller för väggfästet och TFT/LCD-skärmens belastning.

OBS! Använd ej väggfästet till TV-apparater som väger mer än 15 kg. För infästning i gipsvägg måste gipsankare med skruv användas (träskruv samt gipsankare med skruv medföljer ej).

Delar

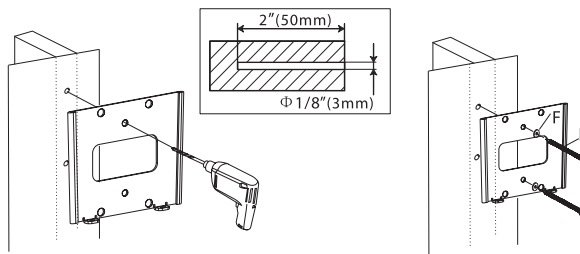


1. Väggfäste
2. Fästplatta
3. Säkerhetsskruvar

- A. M4X8-skruv x 4
- B. M4X12-skruv x 4
- C. M5X8-skruv x 4
- D. M5X12-skruv x 4
- E. 1/4" - 20 x 5/8"-skruv x 4
- F. M5-bricka x 6
- G. M6-bricka x 4
- H. Lång skruv x 2
- I. Plugg x 2

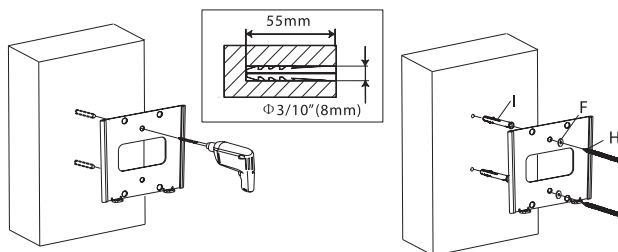
Montering

Montering på träregel



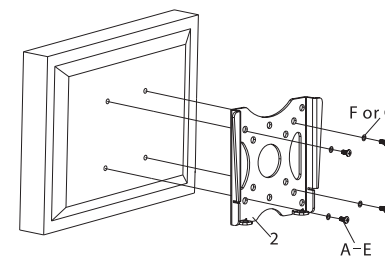
1. Använd väggfästet som mall och märk ut var hålen ska borraras. Se till att hålen borraras mitt på träregeln. Använd gärna regel-detektor. Kontrollera med vattenpass att väggfästet sitter rakt.
2. Borra 2 hål (3 mm diameter) ungefär 50 mm djupa.
3. Passa in väggfästet och skruva fast genom att använda de långa skruvarna (H) samt brickorna (F). Skruva inte åt för hårt.

Montering på cementvägg



1. Använd väggfästet som mall och kontrollera att det sitter rakt. Markera var hålen ska sitta.
2. Borra 2 hål (8 mm diameter) ungefär 55 mm djupa.
3. Sätt i 2 pluggar (I) i hålen.
4. Passa in väggfästet och skruva fast genom att använda de långa skruvarna (H) samt brickorna (F). Skruva inte åt för hårt.

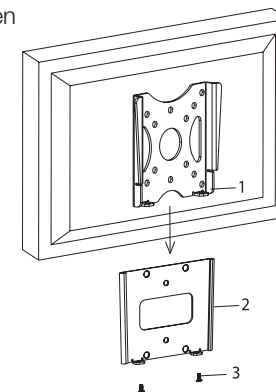
Sätta fast fästplattan på baksidan av skärmen



1. Placera fästplattan på baksidan av skärmen och passa in de 4 hålen.
2. Välj passande skruv (A, B, C, D, E) och skruva fast fästplattan tillsammans med brickorna (F, G). Skruva inte åt för hårt.

Sätt fast fästplattan i väggfästet

1. Sätt fast fästplattan med skärmen i väggfästet genom att försiktigt skjuta plattan nedåt.
2. För att säkra skärmen, skruva i de 2 säkerhetsskruvarna (3) underifrån. Skruva inte åt för hårt.



Avfallshantering

När du ska göra dig av med produkten ska detta ske enligt lokala föreskrifter. Är du osäker på hur du ska gå tillväga, kontakta din kommun.

Specifikationer

VESA-standard 100 x 100, 50 x 50, 75 x 75

Max. belastning 15 kg

TV-/monitorfeste

Art.nr. 38-4565 Modell WLB006N

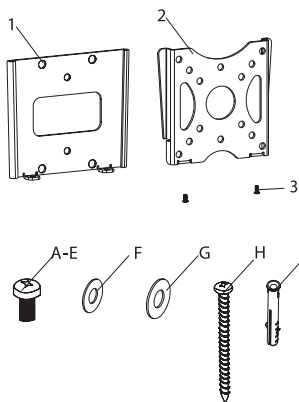
Les nøye igjennom hele bruksanvisningen og ta vare på den til senere bruk. Vi reserverer oss mot ev. tekst- og bildefeil, samt forandringer av tekniske data. Ved tekniske problemer eller andre spørsmål, ta kontakt med vårt kundesenter.

Sikkerhet

Forviss deg om at veggen, hvor veggfestet skal monteres, tåler belastningen av festet og skjermen.

OBS! Veggfestet må ikke benyttes til apparater som veier mer enn 15 kg. For øvrige innfestinger i gipsveggen må man benytte gipsanker med skrue (treskrue og gipsankere med skrue selges separat).

Deler

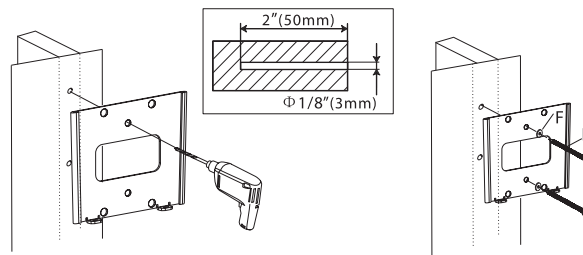


1. Veggfeste
2. Festeplate
3. Sikkerhetsskruer

- A. M4 x 8-skrue, 4 stk.
- B. M4 x 12-skrue, 4 stk.
- C. M5 x 8-skrue, 4 stk.
- D. M5 x 12-skrue, 4 stk.
- E. 1/4" – 20 x 5/8"-skrue, 4 stk.
- F. M5 skive, 6 stk.
- G. M6 skive, 4 stk.
- H. Lang skrue, 2 stk.
- I. Plugg, 2 stk.

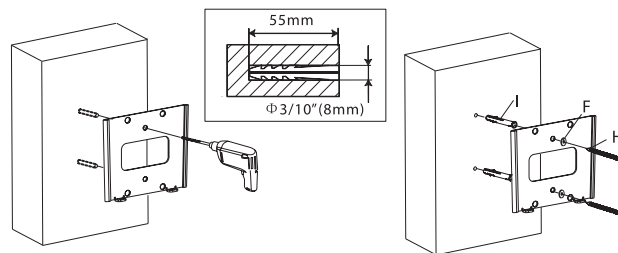
Montering

Montering på trestender



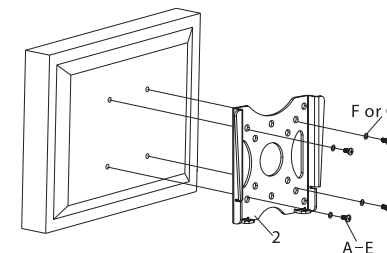
1. Bruk veggfestet som mal og kontroller at det blir hengende rett. Marker hvor hullene skal være. Monter festet i senter på trestenderen.
2. Bore 2 stk. hull (Ø 3 mm) med en dybde på ca. 50 mm.
3. Benytt de lange skruene (H) og skivene (F). Trekk ikke til for hardt.

Montering på betongvegg



1. Bruk veggfestet som mal og kontroller at det blir hengende rett. Marker hvor hullene skal være.
2. Bore 2 stk. hull (Ø 8 mm) med en dybde på ca. 55 mm.
3. Sett pluggen (I) i hullene.
4. Benytt de lange skruene (H) og skivene (F). Trekk ikke til for hardt.

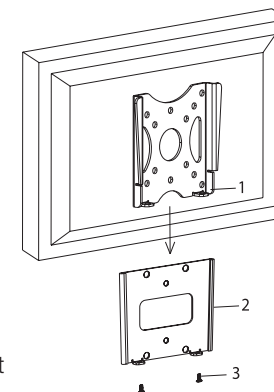
Fest veggplaten på skjermens bakside



1. Monter festeplaten på baksiden av skjermen. Tilpass skjermen til de 4 hullene.
2. Velg passende skruer (A, B, C, D eller E) og fest platen. Bruk også skivene (F eller G). Trekk ikke til for hardt.

Fest veggplaten til veggfestet

1. Heng opp monitoren med festeplate på veggfestet. Dette gjøres ved at den skyves ned i sporene.
2. Monitoren sikres med de 2 sikkerhetsskruene (3) som skrues i nedenfra. Trekk ikke til for hardt.



Avfallshåndtering

Når produktet skal kasseres, må det skje i henhold til lokale forskrifter. Ved usikkerhet, ta kontakt med lokale myndigheter.

Spesifikasjoner

VESA-standard 100 x 100, 50 x 50, 75 x 75

Maks belastning 15 kg

Tv-/näyttöteline

Tuotenro 38-4565 Malli WLB006N

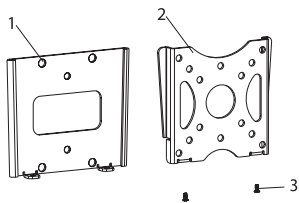
Lue käyttöohjeet ennen tuotteen käyttöönottoa ja säilytä ne tulevaa tarvetta varten. Pidätämme oikeuden teknisten tietojen muutoksiin. Emme vastaa mahdollisista teksti- tai kuvavirheistä. Jos laitteeseen tulee teknisiä ongelmia, ota yhteys myymälään tai asiakaspalveluun.

Turvallisuus

Varmista ennen asennusta, että seinä johon teline asennetaan, kestävä telineen ja TFT/LCD-näytön painon.

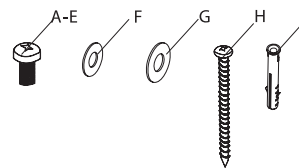
Huom.! Älä käytä telinettä televisioihin, jotka painavat yli 15 kg. Kipsiseinään asennettaessa tulee käyttää kipsilevyankkureita (puuruuvit ja kipsilevyankkurit myydään erikseen).

Osat



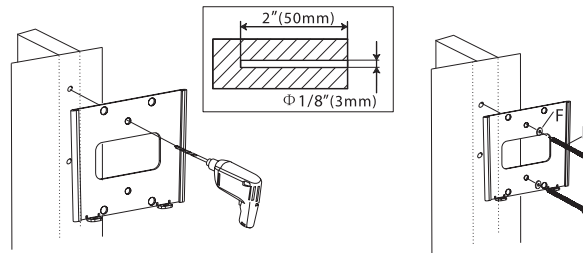
1. Seinäkiinnike
2. Kiinnityslevy
3. Varmusruuvit

- A. 4 kpl M4X8-ruuvi
- B. 4 kpl M4X12-ruuvi
- C. 4 kpl M5X8-ruuvi
- D. 4 kpl M5X12-ruuvi
- E. 4 kpl 1/4" – 20 x 5/8"-ruuvi
- F. 6 kpl M5-aluslaatta
- G. 4 kpl M6-aluslaatta
- H. 2 kpl pitkä ruuvi
- I. 2 kpl tulppa



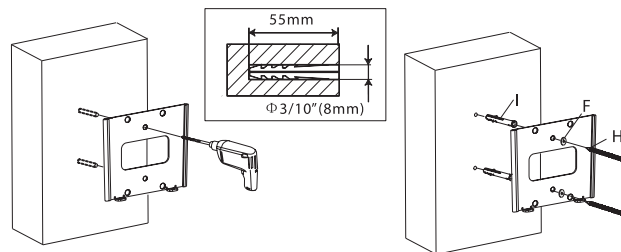
Asennus

Asennus puukoolaukseen



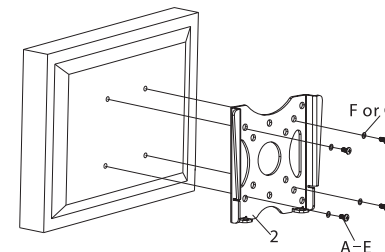
1. Käytä seinäkiinnikettä mallina ja varmista, että se on suorassa. Merkkää reikien kohdat puukoolauksen keskilinjaan.
2. Pora 2 kpl n. 50 mm syvää reikää (halk. 3 mm).
3. Laita seinäkiinnike paikalleen ja ruuvaa se kiinni pitkillä ruuveilla (H) ja aluslaatoilla (F). Älä kiristä liikaa.

Asennus sementtiseinään



1. Käytä seinäkiinnikettä mallina ja varmista, että se on suorassa. Merkkää reikien kohdat.
2. Pora 2 kpl n. 55 mm syvää reikää (halk. 8 mm).
3. Laita tulpat (I) reikiin.
4. Laita seinäkiinnike paikalleen ja ruuvaa se kiinni pitkillä ruuveilla (H) ja aluslaatoilla (F). Älä kiristä liikaa.

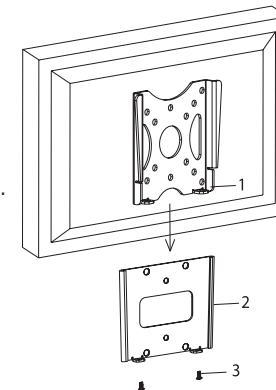
Kiinnityslevyn kiinnittäminen näytön takapuolelle



1. Aseta kiinnityslevy näytön takapuolelle ja sovita levyssä olevat 4 reikää oikeisiin kohtiin.
2. Valitse sopiva ruuvityyppi (A, B, C, D, E) ja ruuvaa kiinnityslevy kiinni ruuveilla ja aluslaatoilla (F,G). Älä kiristä liikaa.

Kiinnityslevyn kiinnittäminen seinäkiinnikkeeseen

1. Kiinnitä kiinnityslevy ja näyttö seinäkiinnikkeeseen liu'uttamalla kiinnityslevyä varovasti alaspäin.
2. Ruuvaa 2 varmuusruvia (3) alapuolelta näytön paikallaanpysymisen varmistamiseksi. Älä kiristä liikaa.



Kierrätys

Kierrätä tuote asianmukaisesti, kun poistat sen käytöstä. Tarkempia kierrätysohjeita saat kuntasi jäteneuvonnasta.

Tekniset tiedot

VESA-standardi 100 x 100, 50 x 50, 75 x 75

Suurin kuorma 15 kg