

# Brass Ring Ceiling Light

Art.no 36-7149 Model OCL-840P

ENGLISH

Please read the entire instruction manual before use and then save it for future reference. We reserve the right for any errors in text or images and any necessary changes made to technical data. In the event of technical problems or other queries, please contact our Customer Services.

## Safety

### ⚠ Warning:

- All light fittings must be installed in accordance with current safety regulations to prevent life-threatening accidents.
- The installation of this light fitting must only be performed by someone with the necessary knowledge of electrical wiring.
- In certain countries, light fittings must only be installed by a qualified electrician. Contact your local authorities if you are unsure.

### ⚡ Risk of electric shock

Always disconnect the power before beginning any installation.



This product is intended for indoor use only.

## Product description

- The product is intended for hanging up from the ceiling.
- Supply voltage: 230 V.
- Base E27.
- Bulb: 1 × E27, max 46 W (sold separately).
- Adjustable height from the ceiling.

## Preparations

**Make sure that you have a ceiling hook to attach the light fitting to.**

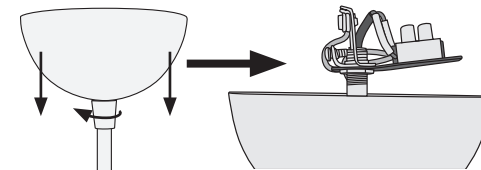
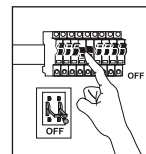
- If your ceiling has a lamp socket with a ceiling hook, the light fitting can be hung on that.
- If your ceiling has no pre-installed hook you should fit a hook capable of supporting the weight of the light fitting to the ceiling using an appropriate method of fastening it. Ensure that there are no electrical wires or water pipes in the ceiling where you intend to drill/screw.

## Installation

### ⓘ Information

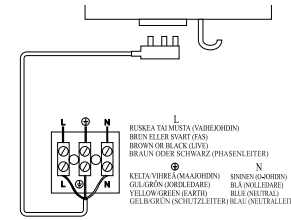
The procedures for installing light fittings on ceilings can vary from country to country.

1. Turn off the power before beginning the installation.

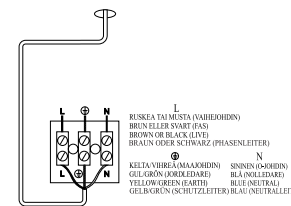


2. Release the ceiling cup catch and push the cover down along the cable to allow easy access to the terminal block.
3. Connect the light fitting to the mains according to one of the following alternatives:

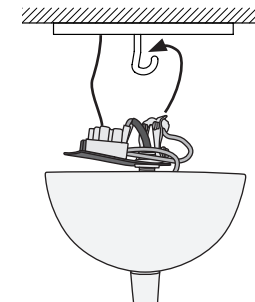
*Lamp lead with plug (sold separately) which plugs into a ceiling-mounted lamp socket.*



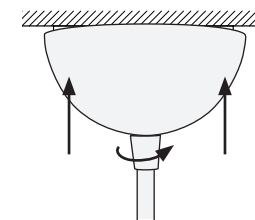
*Power supply cable protruding from the ceiling.*



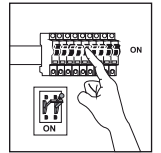
4. Push in or pull out the electric cable from the ceiling cup to adjust the distance from the light to the ceiling. Fasten the cable to the ceiling cup.
5. Hang the light onto the ceiling hook.



6. Push up the ceiling cup until it reaches the ceiling, fasten it into the correct position with the catch.



7. Screw the light bulb (sold separately) into the light socket on the lamp.
8. Turn the power on.



## Care and maintenance

- Always unplug the light and let the bulb cool before cleaning the lamp or changing the bulb.
- The light fitting should be cleaned using a dry cloth or vacuum cleaner.

## Responsible disposal

This symbol indicates that this product should not be disposed of with general household waste. This applies throughout the entire EU. In order to prevent any harm to the environment or health hazards caused by incorrect waste disposal, the product must be handed in for recycling so that the material can be disposed of in a responsible manner. When recycling the product, take it to your local collection facility or contact the place of purchase. They will ensure that the product is disposed of in an environmentally sound manner.



## Specifications

<b>Rated voltage</b>	220–240 V AC, 50 Hz
<b>Lamp base</b>	E27
<b>Bulb</b>	1 × E27, max 46 W (sold separately)
<b>Max distance to the ceiling Ring</b>	Approx. 2 m Diam 30 cm

GREAT BRITAIN • CUSTOMER SERVICE

tel. 020 8247 9300 e-mail: customerservice@clasohlson.co.uk internet: www.clasohlson.co.uk postal: 10 – 13 Market Place, Kingston Upon Thames, Surrey, KT1 1JZ

north  
LIGHT

Ver. 20180315

Läs igenom hela bruksanvisningen för användning och spara den sedan för framtida bruk. Vi reserverar oss för ev. text- och bildfel samt ändringar av tekniska data. Vid tekniska problem eller andra frågor, kontakta vår kundtjänst.

## Säkerhet

### ⚠ Varning!

- Belysningsarmaturen måste installeras korrekt för att inte utgöra livsfara.
- Endast personer med nödvändig kunskap om elinstallationer får utföra arbetet.
- I vissa länder får belysningsarmaturer endast installeras av behörig elektriker. Kontakta lokala myndigheter om du är osäker.

### ⚡ Farlig elektrisk spänning!

Bryt alltid strömmen i samband med installationsarbetet.



Produkten är endast avsedd för inomhusbruk.

## Produktbeskrivning

- Belysningsarmatur avsedd för upphängning i tak.
- Nätanslutning till 230 V.
- Sockel E27.
- Ljuskälla 1 × E27, max 46 W (säljs separat).
- Justerbar höjd till tak.

## Förberedelser

Se till att det finns en takkrok att fästa armaturen i.

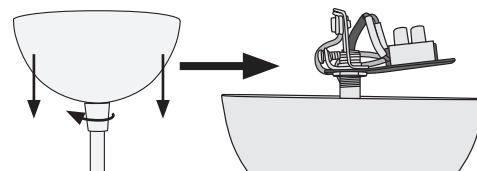
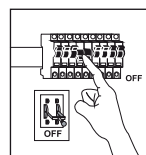
- Om ditt tak har lampputtag med krok hänger du upp armaturen på den.
- Om ditt tak saknar takkrok monterar du själv lämplig krok med för taket lämplig fästmetod. Försäkra dig om att inga el- eller vattenledningar finns i taket där du ev. borrar/skruvar.

## Installation

### ⓘ Information

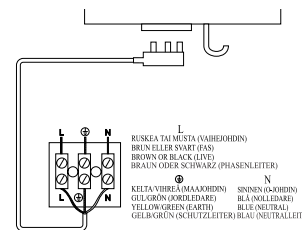
Standard för anslutning av armaturer i tak kan skilja mellan olika länder.

1. Bryt strömmen innan installationen påbörjas.

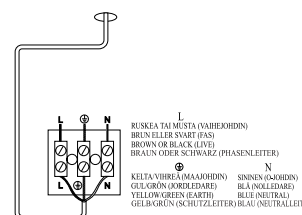


2. Släpp på täckkåpens låshylsa och skjut kåpan nedåt längs kabeln för att göra kopplingsplinten lättåtkomlig.
3. Anslut armaturen till elnätet enligt något av alternativen:

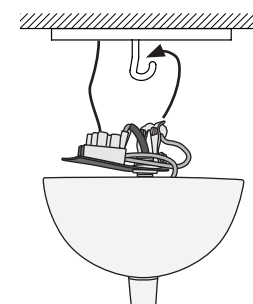
Lamppropp med kabel (säljs separat) till förmonterat lampputtag.



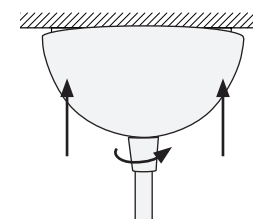
Inkommande ledning direkt ur taket.



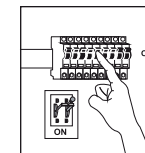
4. Skjut in eller dra ut elkabeln ur täckkåpan för att anpassa lampans avstånd till taket. Fixera kabeln i täckkåpan.
5. Häng upp lampan i den avsedda takkroken.



6. Skjut upp täckkåpan tills den sluter mot taket, fixera dess position med låshylsan.



7. Skruva fast ljuskällan (säljs separat) i lamphållarens sockel.
8. Slå på strömmen.



## Skötsel och underhåll

- Släck lampan och låt ljuskällan svalna innan rengöring och/eller byte av ljuskälla.
- Torka av produkten med en torr trasa eller dammsug den vid behov.

## Avfallshantering

Denna symbol innebär att produkten inte får kastas tillsammans med annat hushållsavfall. Detta gäller inom hela EU. För att förebygga eventuell skada på miljö och hälsa, orsakad av felaktig avfallshantering, ska produkten lämnas till återvinning så att materialet kan tas omhand på ett ansvarsfullt sätt. När du lämnar produkten till återvinning, använd dig av de returhanteringssystem som finns där du befinner dig eller kontakta inköpsstället. De kan se till att produkten tas om hand på ett för miljön tillfredställande sätt.



## Specifikationer

Nätanslutning	220–240 V AC, 50 Hz
Sockel	E27
Ljuskälla	1 × E27, max 46 W (säljs separat)
Max avstånd till tak	Ca 2 m
Ring	Ø 30 cm

Les brukerveiledningen grundig før produktet tas i bruk og ta vare på den for framtidig bruk. Vi reserverer oss mot ev. feil i tekst og bilde, samt forandringer av tekniske data. Ved tekniske problemer eller spørsmål, ta kontakt med vårt kundesenter.

## Sikkerhet

### ⚠ Advarsel!

- Alle lysarmaturer må installeres riktig, ellers kan det føre til livsfarlige situasjoner.
- Montering skal utføres av registrert installasjonsvirksomhet.

### ⚡ Farlig elektrisk spenning!

Bryt alltid strømmen i forbindelse med installasjonsarbeidet.



Produktet er kun beregnet til innendørs bruk.

## Produktbeskrivelse

- Lampen er beregnet for takmontering.
- Nettspenning 230 V.
- Sokkel E27.
- Lyskilde 1 x E27 maks 46 W (selges separat).
- Justerbar høyde til tak.

## Forberedelser

Sørg for at det er en krok i taket hvor lampen skal henges opp.

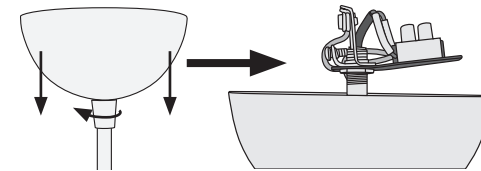
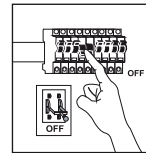
- Hvis taket har et lampeuttak med krok henges armaturen opp på den.
- Hvis det ikke er en krok i taket må du selv montere en passende, som er beregnet for dette. Forsikre deg om at det ikke er strømledninger eller vannrør i takkonstruksjonen der du skal bore/skru.

## Installasjon

### i Informasjon

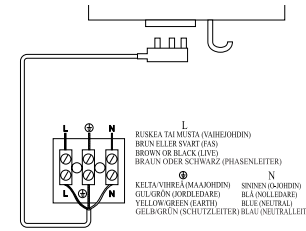
Standard for tilkobling av armaturer i tak kan variere fra land til land.

1. Bryt alltid strømmen før installasjonen starter.

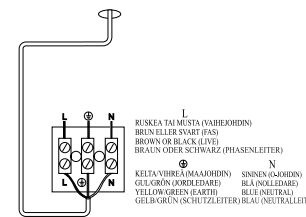


2. Løsne på dekselets hylse og skyv dekselet nedover langs kabelen for å gjøre koblingsplinten tilgjengelig.
3. Koble armaturen til strømmettet som vist i en av eksemplene nedenfor:

Lampeledning med støpsel (selges separat) til forhåndsmontert strømnett.

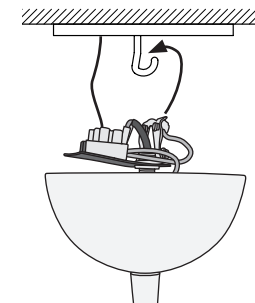


Innkommende ledning direkte i tak.

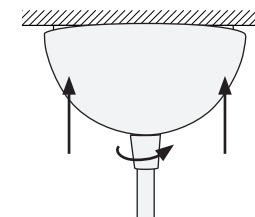


4. Juster lengden på den hengende delen av strømkabelen ved å skyve dekselet opp eller ned på kabelen. Fest dekselet til strømkabelen.

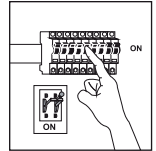
5. Heng opp lampen på takkroken.



6. Skyv dekselet opp til det når taket og fest det i denne posisjonen.



7. Fest lyskilden (selges separat) i lampeholderens sokkel.
8. Skru på strømmen.



## Vedlikehold

- Skru alltid av lampen og la lyskilden avkjøles før rengjøring og/eller skifte av lyskilde.
- Tørk av produktet med en tørr klut, og støvsug den ved behov.

## Avfallshåndtering

Symbolet viser til at produktet ikke skal kastes sammen med husholdningsavfallet.

Dette gjelder innenfor EØS-

området. For å forebygge eventuelle skader på helse og miljø som følge av feil håndtering av avfall, skal produktet leveres til gjenvinning, slik at materialet blir tatt hånd om på en ansvarsfull måte. Benytt miljøstasjonene som er der du befinner deg eller ta kontakt med forhandler. De vil ta hånd om produktet på en miljømessig tilfredsstillende måte.



## Spesifikasjoner

<b>Nett-tilkobling</b>	220–240 V AC, 50 Hz
<b>Sokkel</b>	E27
<b>Lyskilde</b>	1 x E27 maks 46 W (selges separat)
<b>Maks avstand til håndtak</b>	Ca. 2 m
<b>Ring</b>	Ø 30 cm

# Kattovalaisin rengas messinki

Tuotenro 36-7149 Malli OCL-840P

SUOMI

Lue käyttöohje ennen tuotteen käyttöönottoa ja säilytä se tulevaa tarvetta varten. Pidätämme oikeuden teknisten tietojen muutoksiin. Emme vastaa mahdollisista teksti- tai kuvavirheistä. Jos tuotteeseen tulee teknisiä ongelmia, ota yhteys myymälään tai asiakaspalveluun.

## Turvallisuus

### ⚠ Varoitus!

- Väärin asennetut valaisimet voivat aiheuttaa hengenvaaran.
- Asennuksen saa suorittaa vain henkilö, jolla on tarvittavat tiedot sähköasennuksista.
- Joissakin maissa valaisimen saa asentaa ainoastaan valtuutettu sähköasentaja. Mikäli olet epävarma, ota yhteys paikallisiin viranomaisiin.

### ⚡ Vaarallinen sähköjännite!

Kytke virta pois aina ennen asennustöitä.



Laite sopii ainoastaan sisäkäyttöön.

## Tuotekuvaus

- Valaisin asennetaan kattoon.
- Asennus 230 V:n verkkovirtaan.
- Kanta E27.
- Lamppu 1 kpl E27, enintään 46 W (myydään erikseen).
- Säädettävä korkeus.

## Esivalmistelut

**Varmista, että katossa on kattokoukku, johon valaisin kiinnitetään.**

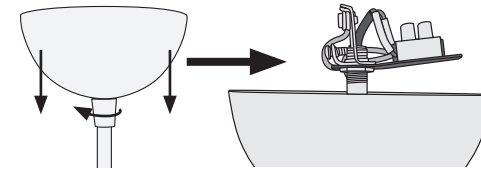
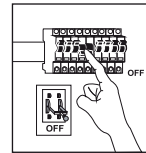
- Jos katossa on valaisinpistorasia, jossa on koukku, ripusta valaisin koukkuun.
- Jos katossa ei ole koukkuja, asenna itse sopiva koukku kattoon sopivalla kiinnitystavalla. Varmista että poraus-/ruuvauskohdassa ei ole sähkö- tai vesijohtoja.

## Asentaminen

### i Tiedot

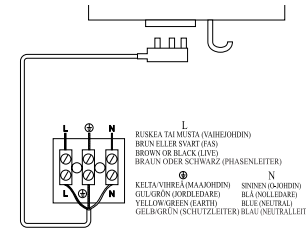
Valaisimien kattoasennusta koskevat standardit saattavat vaihdella eri maiden välillä.

- Katkaise virta ennen asennuksen aloittamista.

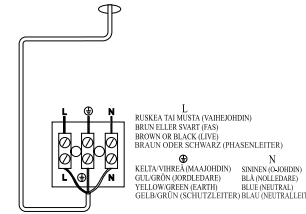


- Päästä kattokuvun lukitushylsyä ja työnnä kupua alaspäin johdossa, jotta liitinriimaan pääsee käsiksi.
- Liitä valaisin sähköverkkoon jollakin seuraavista tavoista:

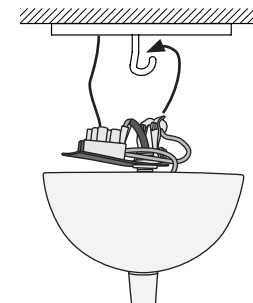
*Valaisinpistokeella ja kaapelilla (myydään erikseen) katossa olevaan valaisinpistorasiaan.*



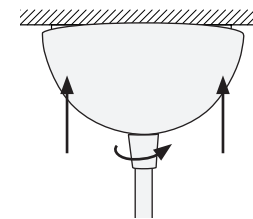
*Katosta sisään tulevalle johdolla.*



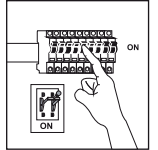
- Säädä valaisin sopivalle korkeudelle työntämällä tai vetämällä sähköjohtoa kattokuvusta. Laita johto kattokupuun.
- Ripusta valaisin kattokoukkuun.



- Työnnä kattokupu kiinni kattoon ja lukitse se lukitushylsällä.



- Laita lamppu (myydään erikseen) kiinni lampunkantaan.
- Kytke virta päälle.



## Huolto ja ylläpito

- Sammuta valaisin ja anna lampun jäähtyä ennen puhdistamista ja/tai lampun vaihtamista.
- Puhdista laite tarvittaessa kuivalla liinalla tai imuroimalla.

## Kierrättäminen

Tämä kuvake tarkoittaa, että tuotetta ei saa hävittää kotitalousjätteen seassa. Tämä koskee koko EU-aluetta. Virheellisestä hävittämisestä johtuvien mahdollisten ympäristö- ja terveyshaittojen ehkäisemiseksi tuote tulee viedä kierrätettäväksi, jotta materiaali voidaan käsitellä vastuullisella tavalla. Kierrätä tuote käyttämällä paikallisia kierrätysjärjestelmiä tai ota yhteys ostopaikkaan. Ostopaikassa tuote kierrätetään vastuullisella tavalla.



## Tekniset tiedot

<b>Verkkovirtaliitäntä</b>	220–240 V AC, 50 Hz
<b>Kanta</b>	E27
<b>Lamppu</b>	1 kpl E27, enint. 46 W (myydään erikseen)
<b>Etäisyys kattoon enintään</b>	Noin 2 m
<b>Rengas</b>	Ø 30 cm

Vor Inbetriebnahme die Bedienungsanleitung vollständig durchlesen und für künftigen Gebrauch aufbewahren. Irrtümer, Abweichungen und Änderungen behalten wir uns vor. Bei technischen Problemen oder anderen Fragen freut sich unser Kundenservice über eine Kontaktaufnahme.

## Sicherheitshinweise

### ⚠️ Warnung!

- Die Lampenfassung unbedingt korrekt installieren, sonst besteht Lebensgefahr.
- Solche Installationen nur von Personen mit ausreichenden Kenntnissen über Elektroinstallationen durchführen lassen.
- In manchen Ländern dürfen Leuchten nur durch qualifiziertes Fachpersonal montiert werden. Bei Unsicherheit hierzu zunächst die örtlichen Behörden kontaktieren.

### ⚡ Gefährliche elektrische Spannung!

Während der Installation muss der Strom auf der betroffenen Leitung abgestellt sein.



Das Produkt ist nur für den Innenbereich geeignet.

## Produktbeschreibung

- Leuchte zum Aufhängen an der Decke.
- Betriebsspannung 230 V.
- Fassung E27.
- Leuchtmittel 1 x E27 max. 46 W (separat erhältlich).
- Abstand zur Decke verstellbar.

## Vorbereitungen

**Sicherstellen, dass eine Vorrichtung zum Anbringen der Leuchte an der Decke vorhanden ist.**

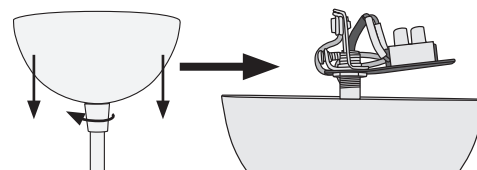
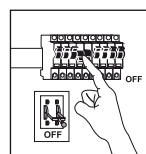
- Gibt es an der Decke eine Lampensteckdose mit Haken, wird die Leuchte daran aufgehängt.
- Gibt es keinen Deckenhaken, muss ein entsprechender Haken mit einer für das jeweilige Material geeigneten Methode an der Decke befestigt werden. Sicherstellen, dass sich keine Wasser- oder Stromleitungen in der Decke befinden, wo gebohrt/geschraubt wird.

## Installation

### ⓘ Hinweis

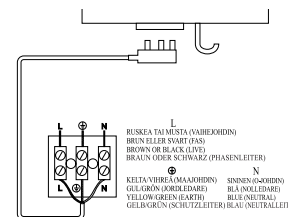
Der Standard für den Anschluss der Leuchte an der Decke kann sich von Land zu Land unterscheiden.

1. Vor Beginn der Installation immer erst den Strom abschalten.

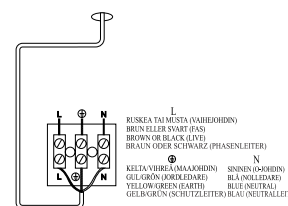


2. Die Arretierschraube des Leuchtenbaldachins lösen und diesen am Kabel entlang nach unten schieben, um die Lüsterklammer leicht zugänglich zu machen.
3. Die Leuchte entsprechend einer der folgenden Vorgehensweisen anschließen:

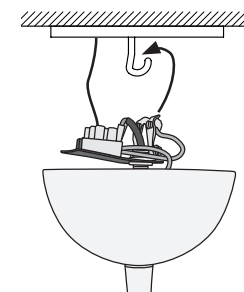
*Lampenstecker mit Kabel (separat erhältlich) an einer bereits vorhandenen Lampensteckdose.*



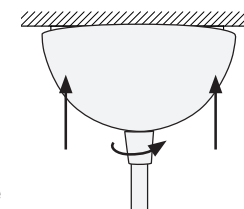
*Zuführende Leitung direkt aus der Decke.*



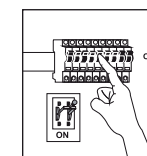
4. Zum Anpassen des Abstandes zwischen Decke und Lampe das Stromkabel aus dem Leuchtenbaldachin herausziehen oder hineinschieben. Das Kabel im Leuchtebaldachin fixieren.
5. Die Leuchte am Deckenhaken einhängen.



6. Den Leuchtenbaldachin bis an die Decke nach oben schieben, dann dessen Position mit der Befestigungshülse fixieren.
7. Das Leuchtmittel (separat erhältlich) in die Lampenfassung eindrehen.



8. Den Strom einschalten.



## Pflege und Wartung

- Vor Reinigung oder Wechsel des Leuchtmittels immer die Leuchte ausschalten und das Leuchtmittel abkühlen lassen.
- Das Produkt bei Bedarf mit einem trockenen Tuch oder einem Staubsauger reinigen.

## Hinweise zur Entsorgung

Dieses Symbol zeigt an, dass das Produkt nicht gemeinsam mit dem Haushaltsabfall entsorgt werden darf. Dies gilt in der gesamten EU. Um möglichen Schäden für die Umwelt und Gesundheit vorzubeugen, die durch fehlerhafte Abfallentsorgung verursacht werden, dieses Produkt zum verantwortlichen Recycling geben, um die nachhaltige Wiederverwertung von stofflichen Ressourcen zu fördern. Bei der Abgabe des Produktes bitte die vorhandenen Recycling- und Sammelstationen benutzen oder den Händler kontaktieren. Dieser kann das Produkt auf eine umweltfreundliche Weise recyceln.



## Technische Daten

<b>Betriebsspannung</b>	220–240 V AC, 50 Hz
<b>Fassung</b>	E27
<b>Leuchtmittel</b>	1 x E27, max. 46 W (separat erhältlich)
<b>Max. Abstand zur Decke</b>	ca. 2 m
<b>Ring</b>	Ø 30 cm